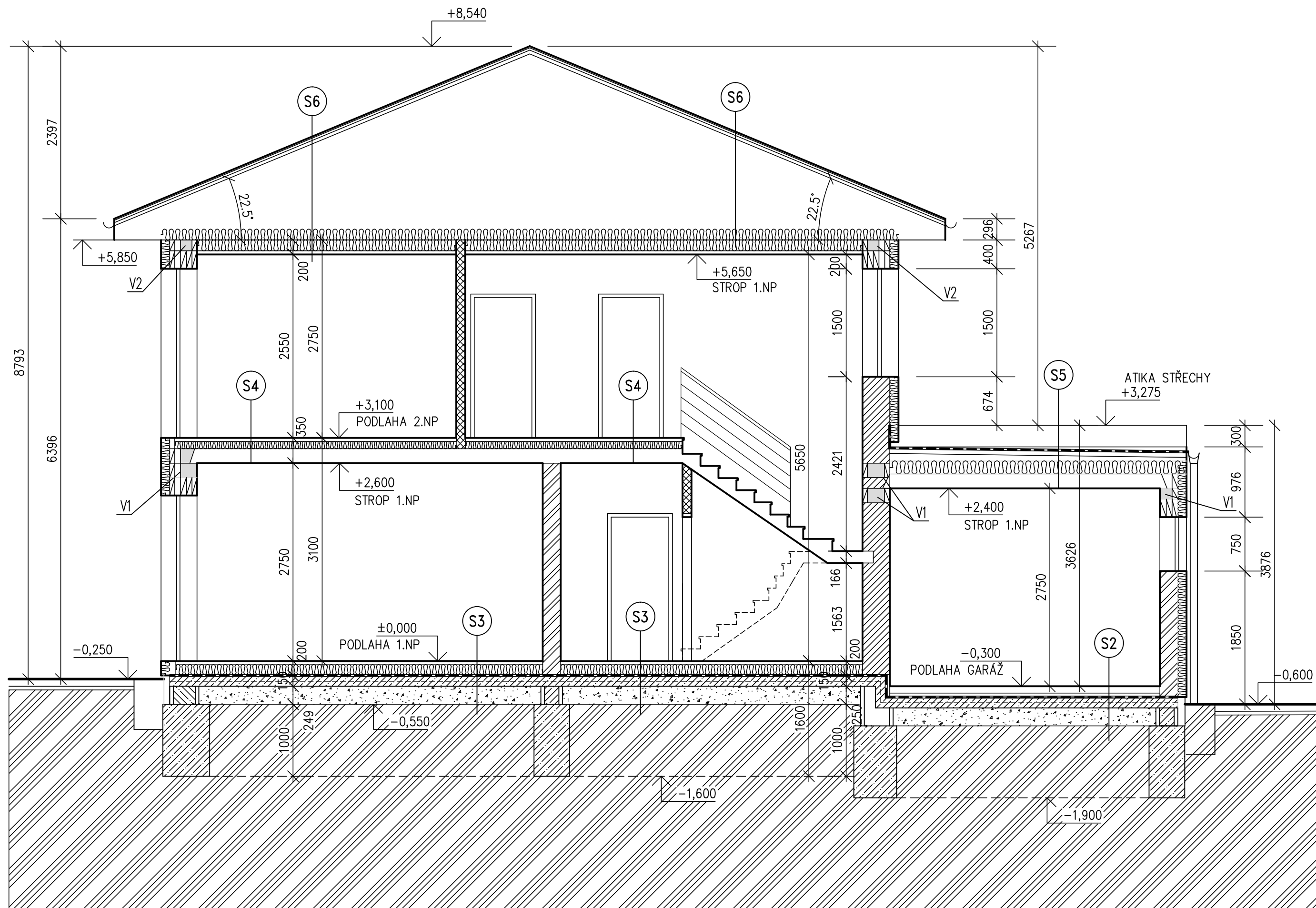
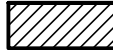



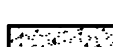
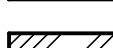
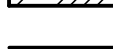


ŘEZ A-A



ŘEZ A-A
1 : 50

LEGENDA:

-  ZDIVO NOSNÉ OBVODOVÉ Z KERAMICKÝCH TVAROVEK HELUZ STI 38 BROUŠENÁ NA TLOUŠTKU 380mm, ZDĚNÉ NA LEPÍCI PĚNU HELUZ
-  ZDIVO NOSNÉ Z KERAMICKÝCH TVAROVEK HELUZ 24 BROUŠENÁ NA TLOUŠTKU 250mm, ZDĚNÉ NA LEPÍCI PĚNU HELUZ
-  ZDIVO VNITŘNÍ PŘÍČKOVÉ Z KERAMICKÝCH TVAROVEK HELUZ 11,5 BROUŠENÁ NA TLOUŠTKU 125mm, ZDĚNÉ NA LEPÍCI PĚNU HELUZ
-  BETONOVÉ KONSTRUKCE
-  ŠTĚRKOPÍSKOVÝ PODSYP HUTNĚNÝ
-  TERÉN
-  KONTAKTNÍ ZATEPLOVACÍ SYSTÉM S IZOLACÍ Z FASÁDNÍHO CERTIFIKOVANÉHO POLYSTYRENU V TLOUŠTCE 100mm
- V1 MONOLITICKÝ ŽB ZTUŽUJÍCÍ VĚNEC – BETON B 25, OCEL 4xR12+TRŽMINKY R8 Ø 250mm DVOJSTRŽNĚ, Z EXTERIÉRU VĚNCOVKA+ZATEPLENÍ 120mm POLYSTYRENU V MÍSTECH ULOŽENÍ ŽB PANELŮ VĚNEC BEDNĚNÝ
- V2 MONOLITICKÝ ŽB ZTUŽUJÍCÍ VĚNEC BETON B25, OCEL 4xR14+TRŽMINKY R8 Ø150mm DVOJSTRŽNĚ – CELOOBVODOVĚ Z EXTERIÉRU ZATEPLEN KONTAKTNĚ POLYSTYRENU TL. 100mm DO VĚNCE VLOŽENY KOTVY PRO KONTRUKCI KROVU

POZNÁMKA:

Č.1 NA VÝKRESE NEJSOU KOMPLETNĚ ZAKRESLENY STAVEBNÍ ÚPRAVY, KTERÉ VYŽADUJÍ ROZVODY KANALIZACE, TEPLÉ A STUDENÉ VODY, ELEKTROINSTALACÍ A VYTÁPĚNÍ.

OBJEDNATEL	LYUBOMIR LYUBOMIROV	 <p>Hlavní č.p.159/26 250 64 Město u Prahy IČO:48876679 milan.grubauer@seznam.cz www.grubauer-projekty.cz mobil: +420606309265 tel./fax:233980355</p>				
INVESTOR	LYUBOMIR LYUBOMIROV					
STAVBA	NOVOSTAVBA RODINNÉHO DOMU					
MÍSTO	LÍBEZNICE Č.PARC. 645/299	ŘEZ A-A				
KRAJ	STŘEDOČESKÝ					
MAGISTRÁT	LÍBEZNICE	PROFESE	STAVEBNÍ ČÁST			
VYPRACOVAL	ING. MILAN GRUBAUER	DATUM	09/2014	REVIZE	POŘADOVÉ ČÍSLO	PARÉ Č.
PROJEKTANT	ING. MILAN GRUBAUER	MĚŘÍTKO	1:50		A/9	
STUPEŇ	STAVEBNÍ POVOLENÍ					