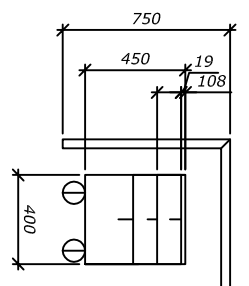
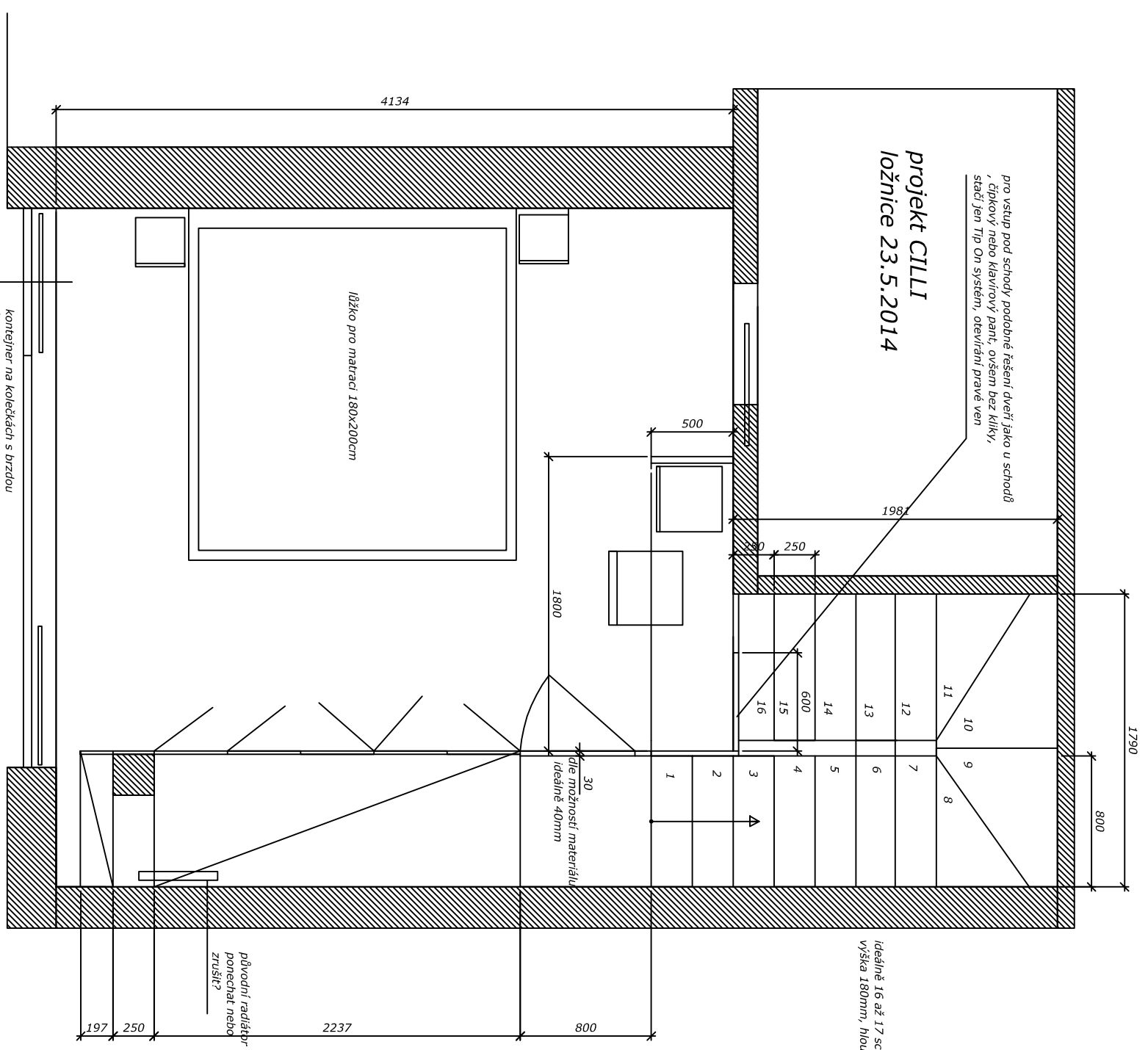


**projekt CILLI**  
**ložnice 23.5.2014**

pro vstup pod schody podobné řešení dveří jako u schodů , čipkový nebo klavírový pant, ovšem bez kliky, stačí jen Tip On systém, otevření prave ven



koněhner na kolečkách s brzdou  
 úchytky Hettich MULO chrom  
 pracovní stůl s bokem, deska kotvená ke stěně  
 není dorešena jednoduchá demontáž pro přístup pod schody, zvedací deska na klavírovém pantu???

