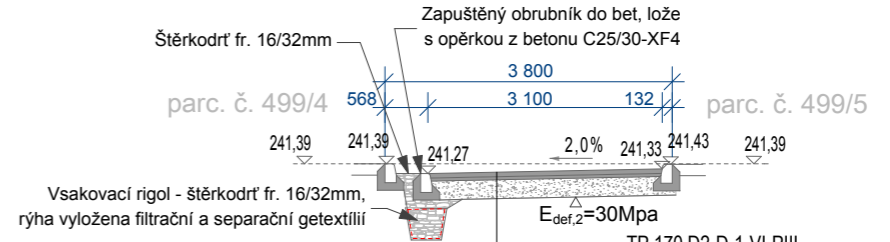


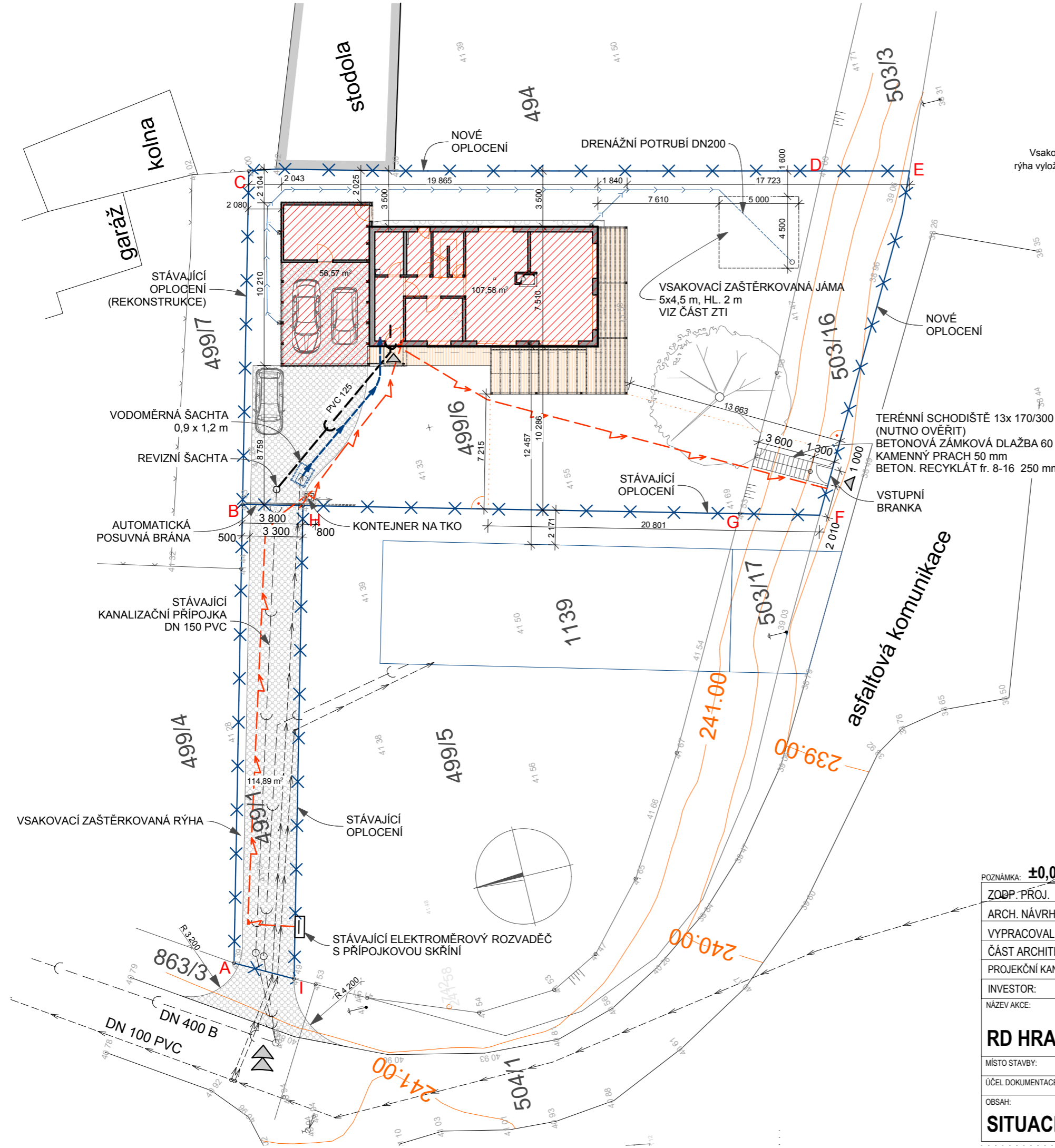
VZOROVÝ ŘEZ PŘÍJEZDOVOU KOMUNIKACÍ 1:100



bet. dlažba	TL	80 mm	ČSN 73 6131
ložní vrstva	L 4/8	40 mm	ČSN 73 6131
štěrkodř	SDa 0/32	min. 250 mm	ČSN 73 6126-1
KONSTRUKCE CELKEM		min. 370 mm	

- POZNÁMKY**
- podél obruby bude vloženo geosyntetikum tloušťky 5-15 mm se součinitelem propustnosti $> 1.10^{-4} \text{ m/s}$ (viz TP170, obr.3),
 - požadovaný modul přetvárnosti na pláni $E_{def,2} = \text{min. } 30 \text{ MPa}$.
 - během provádění ochranné a podkladní vrstvy je nutno dbát na řádné zhutnění.

- LEGENDA:**
- HRANICE POZEMKU
 - ZASTAVĚNÁ PLOCHA NOVOSTAVBOU
 - DŘEVĚNÁ TERASA
 - ZPEVNĚNÁ PLOCHA VJEZDU - ZÁMKOVÁ DLAŽBA
 - OKAPOVÝ CHODNÍČEK - KAČÍREK
 - SVOD DEŠŤOVÉ VODY
 - RETENČNÍ DEŠŤOVÁ JÍMKA
 - VODOVODNÍ PŘÍPOJKA
 - KANALIZAČNÍ PŘÍPOJKA
 - ELEKTROPŘÍPOJKA
 - PLYNOVODNÍ PŘÍPOJKA
 - SLABOPROUDÉ VEDENÍ
 - VODOVODNÍ ŘAD / STÁVAJÍCÍ ROZVOD
 - ŘAD KANALIZACE / STÁVAJÍCÍ ROZVOD
 - PŮVODNÍ VÝŠKA TERÉNU
 - VJEZD NA POZEMEK
 - VSTUP PRO PĚŠÍ
 - A-I ROHOVÉ BODY PARCEL V MAJETKU STAVEBNÍKA



POZNÁMKA: ±0,000 = 241,600 m n.m. v systému BPV

ZODP. PROJ.	ING.ARCH. MILOŠ ČERNÝ	ARCHIN
ARCH. NÁVRH	ING.ARCH. MILOŠ ČERNÝ	
VYPRACOVAL	ING.PETR JANDA	
ČÁST ARCHITEKTONICKO STAVEBNÍ		
PROJEKČNÍ KANCELÁŘ ARCHIN - KOMUNARDŮ 1001/30, PRAHA 7, HOLEŠOVICE 173 00, TEL: +420 776 883 809, WWW.ARCHIN.CZ		
INVESTOR:	ING.BOŘEK HAVRÁNEK	
NÁZEV AKCE:		FORMÁT A3
RD HRADEC KRÁLOVÉ		DATUM 01 / 2013
MÍSTO STAVBY: HRADEC KRÁLOVÉ, Č.P. 499/6, K.Ú. SVOBODNÉ DVORY, 503 11		MĚŘITKO 1:250
ÚČEL DOKUMENTACE: DSP / OHLÁŠENÍ STAVBY		ČÍSLO KOPIE
OBSAH:		ČÍSLO VÝKRESU
SITUACE		C