

### LEGENDA HMOT

- |  |                |  |                       |
|--|----------------|--|-----------------------|
|  | YTONG tl.300mm |  | TEPELNÁ IZOLACE       |
|  | YTONG tl.100mm |  | SYSTÉMOVÝ STROP YTONG |
|  | PROSTÝ BETON   |  | ZEMINA ROSTLÁ         |
|  | ŽELEZOBETON    |  |                       |

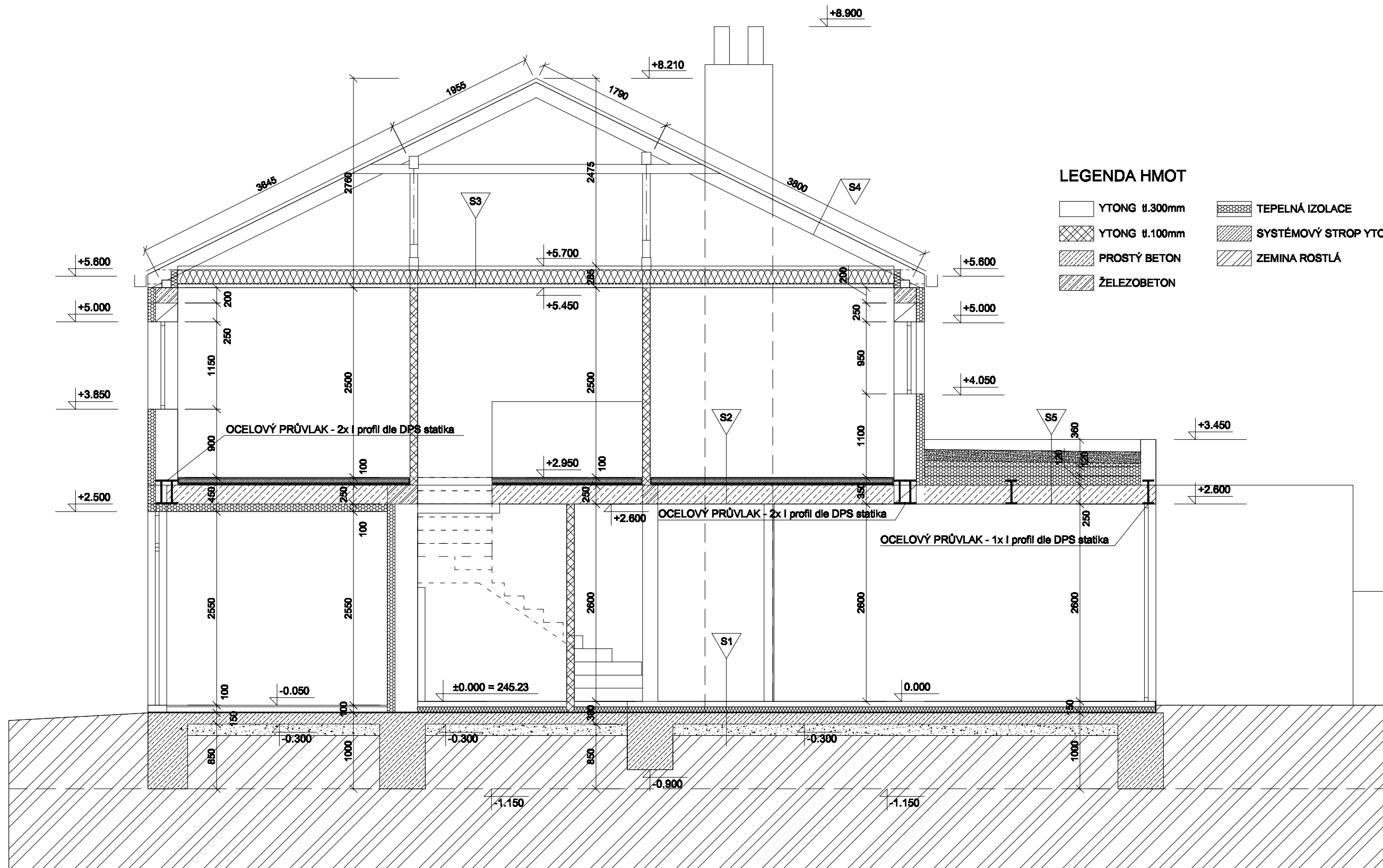
- |           |   |           |   |
|-----------|---|-----------|---|
| <b>S1</b> | NÁŠLAPNÁ VRSTVA, tl. 20 mm<br>ANHYDRID, tl. 40 mm<br>A 400 H, tl. 4 mm<br>TEPELNÁ IZOLACE, PPS, tl. 80 mm<br>HYDROIZOLACE, tl. 6 mm - radonová izolace -stř. radon<br>PENETRAČNÍ NÁTĚR<br>PODKLADNÍ BETON<br>ŠTĚRKOPÍSKOVÝ PODSYP, hutněn na 0,2 MPa<br>ROSTLÁ ZEMINA | <b>S3</b> | TEPELNÁ IZOLACE, tl. 240 mm<br>PAROZÁBRANA<br>SÁDROKARTONOVÝ PODHLED              |
| <b>S2</b> | NÁŠLAPNÁ VRSTVA, tl. 20 mm<br>ANHYDRID, tl. 40 mm<br>A 400 H, tl. 4 mm<br>KROČEJOVÁ IZOLACE, tl. 40 mm<br>STROPNÍ KONSTRUKCE  | <b>S4</b> | STŘEŠNÍ KRYTINA<br>STŘEŠNÍ LATĚ<br>KONTRALATĚ<br>DIFUZNÍ FÓLIE OTEVŘENÁ<br>KROKVE |

- |           |   |
|-----------|---|
| <b>S5</b> | VEGETAČNÍ VRSTVA, tl. 150 mm<br>FILTEK 300 - polypropylen, textile 300g/m <sup>2</sup><br>HYDROAKUMULAČNÍ A DRENÁŽNÍ VRSTVA<br>SEPARAČNÍ VRSTVA - FILTEK 300<br>ALKORPLAN 35177 1,5 mm<br>SEPARAČNÍ VRSTVA - FILTEK 300<br>SPÁDOVÉ KLÍNY EPS 150 S STABIL<br>DESKY EPS 200 S STABIL<br>MODIFIKOVANÝ ASFALTOVÝ PÁS - ROOFTEK AL MINERAL<br>ASFALTOVÝ PÁS R13 jako pojistná HI a parozábrana<br>STROPNÍ KONSTRUKCE - SYSTÉM YTONG |
|-----------|---|

± 0.000 = 245.230

POZN. veškeré kóty jsou pouze orientační, reálné rozměry je nutno ověřit na stavbě.  
přesné skladby konstrukcí budou řešeny s dodavatelskou firmou

INVESTOR	Mgr. JAN OREL, DIVIŠOVA 2820/10, KARVINÁ, HRANICE, 733 01	<b>F1.1-7</b>
PROJEKTANT	ING. ARCH. P.GESCHIEDTOVÁ, POŠTOVSKÁ 657/4, BRNO	
VYPRACOVAL	ING. ARCH. MIROSLAV MATĚJKA	
RODINNÝ DŮM NA BÍLOVICKÉ ULICI V BRNĚ		DOKUMENTACE PRO OHLÁŠENÍ STAVBY
ŘEZ B-B	M:1:50	ZÁŘÍ 2012



### LEGENDA HMOT

	YTONG tl.300mm		TEPELNÁ IZOLACE
	YTONG tl.100mm		SYSTÉMOVÝ STROP YTONG
	PROSTÝ BETON		ZEMINA ROSTLÁ
	ŽELEZOBETON		

- S1**
- NÁŠLAPNÁ VRSTVA, tl. 20 mm
  - ANHYDRID, tl. 40 mm
  - A 400 H, tl. 4 mm
  - TEPELNÁ IZOLACE, PPS, tl. 80 mm
  - HYDROIZOLACE, tl. 6 mm - radon. izolace - střed. radon
  - PENETRAČNÍ NÁTĚR
  - PODKLADNÍ BETON
  - ŠTĚRKOPÍSKOVÝ PODSYP, hutněn na 0,2 MPa
  - ROSTLÁ ZEMINA

- S3**
- TEPELNÁ IZOLACE, tl. 240 mm
  - PAROZÁBRANA
  - SÁDKOKARTONOVÝ PODHLED
  - STROPNÍ KCE - fošny 2 x 40/180 (v rámci každé krokve)

- S5**
- VEGETAČNÍ VRSTVA, tl. 150 mm
  - FILTEK 300 - polypropylen. textilie 300g/m<sup>2</sup>
  - HYDROAKUMULAČNÍ A DRENÁŽNÍ VRSTVA
  - SEPARAČNÍ VRSTVA - FILTEK 300
  - ALKORPLAN 35177 1,5 mm
  - SEPARAČNÍ VRSTVA - FILTEK 300
  - SPÁDOVÉ KLÍNY EPS 150 S STABIL
  - DESKY EPS 200 S STABIL
  - MODIFIKOVANÝ ASFALTOVÝ PÁS - ROOFTEK AL MINERAL
  - ASFALTOVÝ PÁS R13 jako pojistná HI a parozábrana
  - STROPNÍ KONSTRUKCE

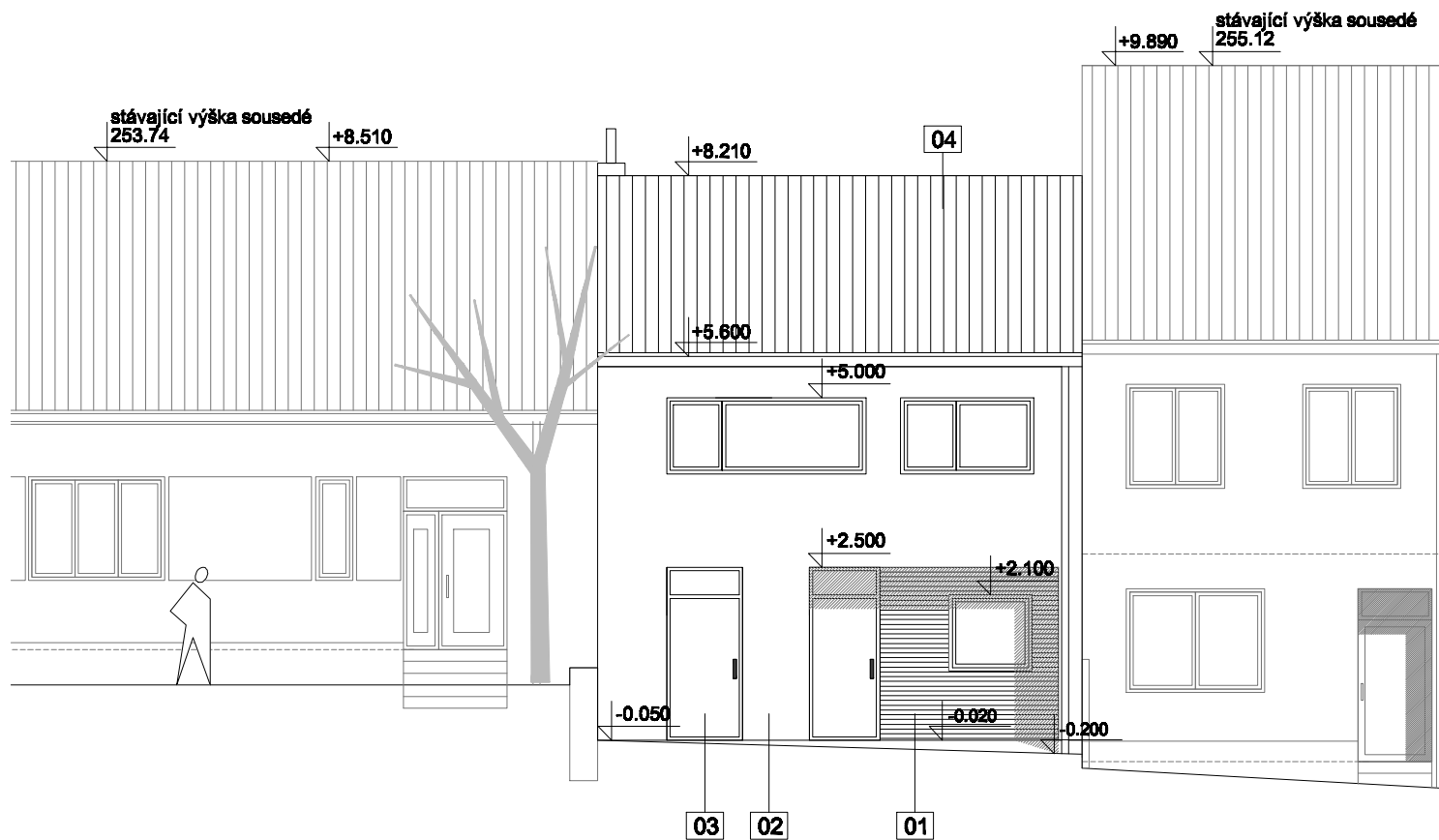
- S2**
- NÁŠLAPNÁ VRSTVA, tl. 20 mm
  - ANHYDRID, tl. 40 mm
  - A 400 H, tl. 4 mm
  - KROČEJOVÁ IZOLACE, tl. 40 mm
  - STROPNÍ KONSTRUKCE

- S4**
- STŘEŠNÍ KRYTINA
  - STŘEŠNÍ LATĚ
  - KONTRALATĚ
  - DIFUZNÍ FÓLIE OTEVŘENÁ
  - KROKVE

± 0.000 = 245.230

POZN. veškeré kóty jsou pouze orientační, reálné rozměry je nutno ověřit na stavbě.  
přesné skladby konstrukcí budou řešeny s dodavatelskou firmou

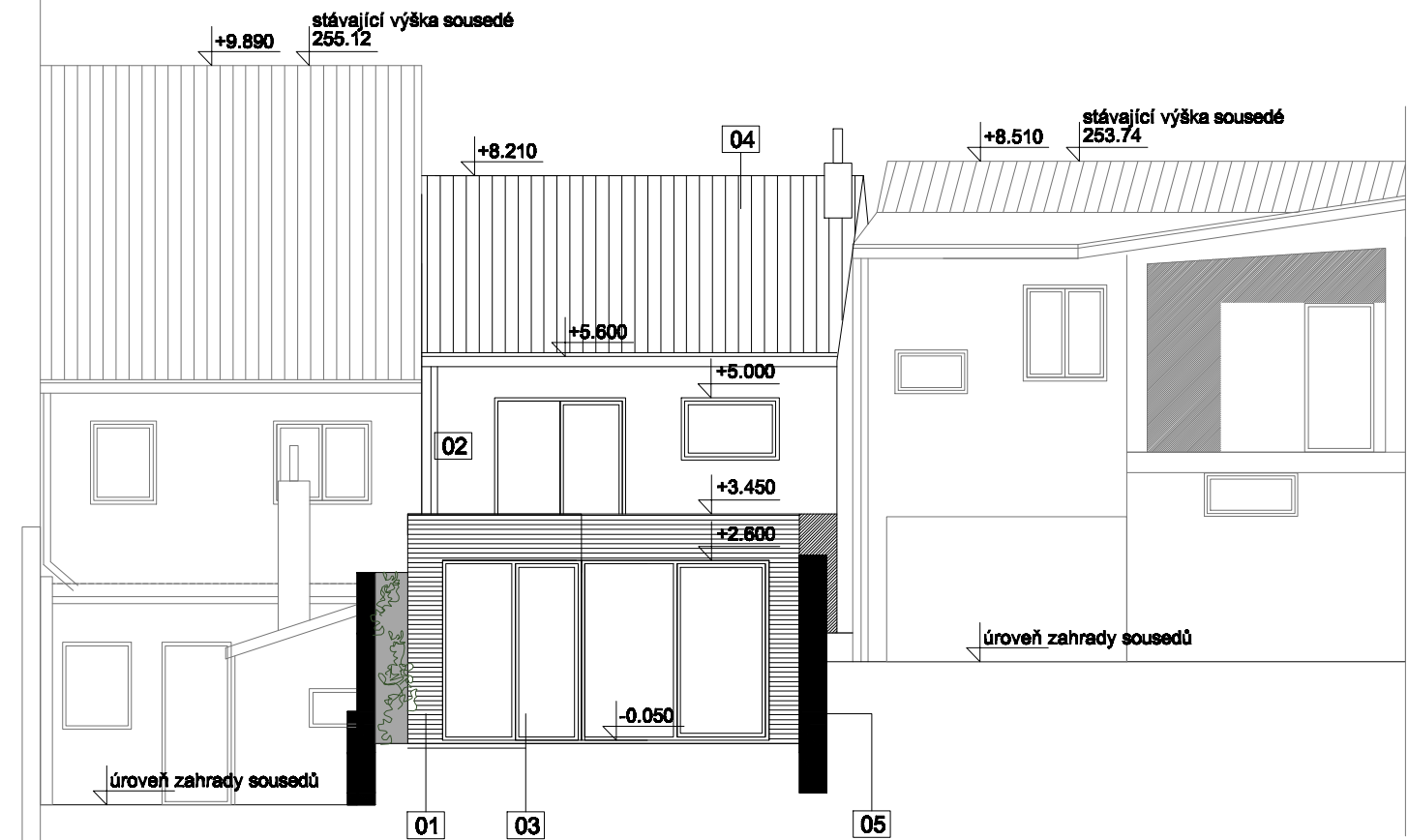
INVESTOR	Mgr. JAN OREL, DIVIŠOVA 2820/10, KARVINÁ, HRANICE, 733 01	<b>F1.1-6</b>
PROJEKTANT	ING. ARCH. P.GESCHIEDTOVÁ, POŠTOVSKÁ 657/4, BRNO	
VYPRACOVAL	ING. ARCH. MIROSLAV MATĚJKA	DOKUMENTACE PRO OHLÁŠENÍ STAVBY
RODINNÝ DŮM NA BÍLOVICKÉ ULICI V BRNĚ		
ŘEZ A-A	M:1:50	ZÁŘÍ 2012



RD Bílovická 52

navržený RD

RD Bílovická 50



RD Bílovická 50

navržený RD

RD Bílovická 52

legenda

- 01 fasáda - obklad dřevem - tloušťka obkladu dle požární zprávy
- 02 fasáda kontaktní zateplovací systém - barva zelená
- 03 výplně otvorů - plastové alt. dřevěné rámy
- 04 střešní krytina pálená alt. plech

± 0.000 = 245.230

POZN. veškeré kóty jsou pouze orientační, reálné rozměry je nutno ověřit na stavbě.

INVESTOR	Mgr. JAN OREL, DIVIŠOVA 2820/10, KARVINÁ, HRANICE, 733 01	<b>F1.1-8</b>
PROJEKTANT	ING. ARCH. P.GESCHEIDTOVÁ, POŠTOVSKÁ 657/4, BRNO	
VYPRACOVAL	ING. ARCH. MIROSLAV MATĚJKA	
RODINNÝ DŮM NA BÍLOVICKÉ ULICI V BRNĚ		DOKUMENTACE PRO
POHLED ULIČNÍ		M:1:100
		ZÁŘÍ 2012

legenda

- 01 fasáda - obklad dřevem - tloušťka obkladu dle požární zprávy
- 02 fasáda kontaktní zateplovací systém - barva zelená
- 03 výplně otvorů - plastové alt. dřevěné rámy
- 04 střešní krytina pálená alt. plech
- 05 opěrné stěny btb tvarovky alt. režné zdivo

± 0.000 = 245.230

POZN. veškeré kóty jsou pouze orientační, reálné rozměry je nutno ověřit na stavbě.

INVESTOR	Mgr. JAN OREL, DIVIŠOVA 2820/10, KARVINÁ, HRANICE, 733 01	<b>F1.1-9</b>
PROJEKTANT	ING. ARCH. P.GESCHEIDTOVÁ, POŠTOVSKÁ 657/4, BRNO	
VYPRACOVAL	ING. ARCH. MIROSLAV MATĚJKA	
RODINNÝ DŮM NA BÍLOVICKÉ ULICI V BRNĚ		DOKUMENTACE PRO
POHLED DVORNÍ		M:1:100
		ZÁŘÍ 2012