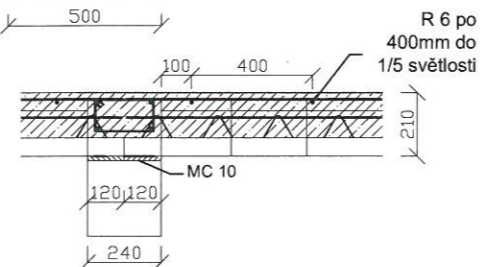
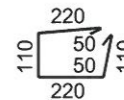
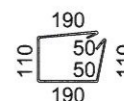


TYČ R 12 (celkem 160m)
TŘMINKY R 6 PO 200MM 232 KS

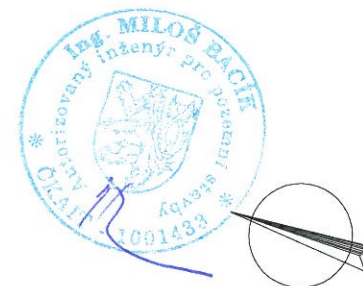


TYČ R 12 (celkem 60m)
TŘMINKY R 6 PO 250MM 60 KS



LEGENDA MATERIÁLŮ - ŘEZ

- OBVODOVÉ ZDIVO HELUZ FAMILY TL. 500 mm , PRVNÍ ŠÁR ZDIVO HELUZ FAMILY TL. 440 mm
HELUZ FAMILY TL. 440 mm s kapsou - v místě francouzského okna a vstupních dveří
- NOSNÉ ZDIVO TL. 240 MM V KERAMICKÉM /HELUZ/ SYSTÉMU
- VNITŘNÍ PŘÍČKOVÉ ZDIVO TL. 80 MM V KERAMICKÉM /HELUZ/ SYSTÉMU
- PROSTÝ BETON C16/20
- ŽB C20/25, C16/20
- ROSTLÝ TERÉN
- DRENÁŽ OBSYPÁNA BETONÁŘSKÝM ŠTĚRKOPÍSKEM FRAKCE 0/32 V TL. 150mm



± 0.000 = 478,25 m n.m. Bpv

ZAKÁZKA RODINNÝ DŮM MANŽELŮ VAVROVÝCH		AUTORIZACE PROJEKTU Ing. MILOŠ BACÍK	STUPĚŇ ÚS + OS
MÍSTO STAVBY DLOUHÁ LHOTA k.ú. Dlouhá Lhota 626414 p.č. 915/3, 1296		PROJEKTOVALA Ing. arch. EVA MATĚNOVÁ KOČMANOVÁ	MĚŘÍTKO 1:100
INVESTOR MANŽELÉ VAVROVI Kaštanová 1164 Rosice, 665 01		ŘEZ A - A'	DATUM 5/2012
			F04