

— SPOLEČNÁ KABELOVÁ TRASA

VE SMYSLU VYHLÁŠKY č. 23/2008 BUDE OSAZENO ZAŘÍZENÍ AUTONOMNÍ DETEKCE A SIGNALIZACE. TOTO ZAŘÍZENÍ MUSÍ BÝT UMÍSTĚNO V OBYTNÉ ČÁSTI VEDOUcí SMĚREM DO ÚNIKOVÉ CESTY.

JAKO HLÁSIČ POŽÁRU BUDE POUŽITA AUTONOMNÍ (BEZDRÁTOVÁ) SIGNALIZACE SPLŇUJÍCÍ PODMÍNKY ČSN EN 14604 NEBO HLÁSIČ POŽÁRU PODLE ČESKÉ TECHNICKÉ NORMY ŘADY ČSN EN 54 ELEKTRICKÁ POŽÁRNÍ SIGNALIZACE, A TO NAPŘ. ČÁST 5, ČÁST 7 A ČÁST 10.

VEŠKERÉ PŘÍSTROJE A KRABICE MONTOVANÉ DO PŘÍČEK SDK MUSÍ BÝT V PROVEDENÍ PRO MONTÁŽ DO A NA TENTO MATERIÁL.

INSTALACE BUDE PROVEDENA KABELY CYKY POD OMÍTKOU, V DUTINÁCH KONSTRUKCÍ ALT. VEDENA V OCHRANNÝCH TRUBKÁCH V PODLAŽE.

VÝŠKA NEOZNAČENÝCH ZÁSUVKOVÝCH VÝVODŮ 0,2m, V KUCHYŇÍCH 0,6 a 1,2m,

VENKOVNÍCH ZÁS. 0,6m, VÝŠKA SPÍNAČŮ 1,2m.

ZÁSUVKY BUDOU CHRÁNĚNY PROUDOVÝM CHRÁŇIČEM S VYJÍMKOU NEZÁMĚNNÝCH ZÁSUVEK

(OZNAČENÉ XN)

NAPĚŤOVÁ SOUSTAVA 3+PE+N, 400/230V AC 50Hz, TN-C-S.

OCHRANA PŘED ÚRAZEM EL. PROUDEM: AUTOMATICKÝM ODPOJENÍM OD ZDROJE

DLE ČSN 33 2000-4-41 ed3

ROZMÍSTĚNÍ PŘÍSTROJŮ BUDE UPŘESNĚNO NA STAVBĚ.

Stavba provede vytrubkování

buď provedeno na základě

V RD budou umístěny zásuvky se dvěma porty 2xRJ45. Zásuvky budou

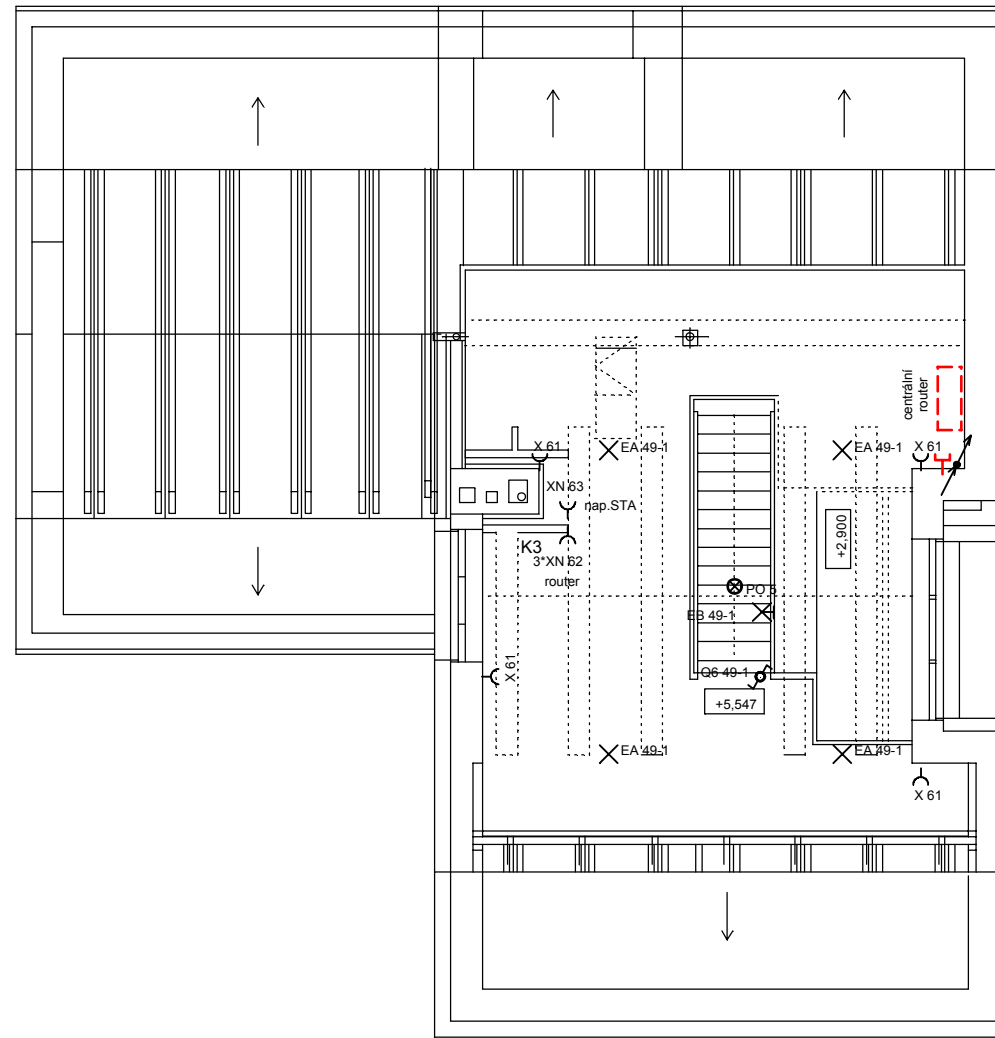
napojeny do bytového rozvaděče SLA hvězdicovou topologií kabelem UTP

Cat.6 Ke každému modulu RJ-45 vede z propojovacího panelu jeden kabel.

STA-Instalace bude provedena koaxiálním kabelem KH21D 75. Hlavní stoupačí vedení provedeno plnou hvězdou tzn., každá zásuvka STA bude propojena samostatným kabelem

Legenda:			
EA	VÝVOD PRO STROPNÍ	SVÍTIDLO, IP20	
EB	VÝVOD PRO SVÍTIDLO	NÁSTĚNNÉ, IP20	
PO	AUTONOMNÍ PO HLÁSIČ		
Q6	PŘEPÍNAČ STŘÍDAVÝ RAZ.6	IP20	
X	ZÁSUVKA 230V/16A, IP20		
XN	NEZÁMĚNÁ ZÁSUVKA	/mimo proudový chránič/	

SDRUŽENÁ ZÁSUVKA PRO TV A PC



TABULKA MÍSTNOSTÍ - 3.NP

ČÍSLO MÍSTNOSTI	ÚČEL MÍSTNOSTI	PLOCHA (m ²)	
		VNITŘNÍ	VENKOVNÍ
	CELKOVÁ PLOCHA 3.NP	38,81	
3.01	GALERIE	35,44	
3.02	SCHODIŠTĚ DO 3.NP	3,37	

AKCE :		RRD TRUNCOVI		ČÍSLO ZAKÁZKY :	115 10 13
MÍSTO : katastrální území: Hostivice 645834; číslo parcely: 478/3, 478/4, 1167/3, 1167/8 a 1167/10					
INVESTOR : Ing. Mgr. František Trunec, Naardenská 669/21, Praha 6 - Liboc, 162 00					
DATUM :	VEDOUcí PROJEKTU : Ing. arch. Lubomír Křivka				
STUPEŇ : DOKUMENTACE PRO STAVEBNÍ POVOLENÍ	ZODPOVĚDNÝ PROJEKTANT : Ing. Zdeněk Slavík				
VYPRACOVAL : Ing. Zdeněk Slavík					
ČÁST PROJEKTU : TECHNIKA PROSTŘEDÍ STAVEB - ELEKTROINSTALACE		MĚŘÍTKO : M 1:100		DRŽITEL CERTIFIKÁTU dle ČSN EN ISO 9001:2009	
OBSAH :					OZNAČENÍ :
PŮDORYS 3.NP					D.1.4.2.G5