

VÝPIS PRVKŮ

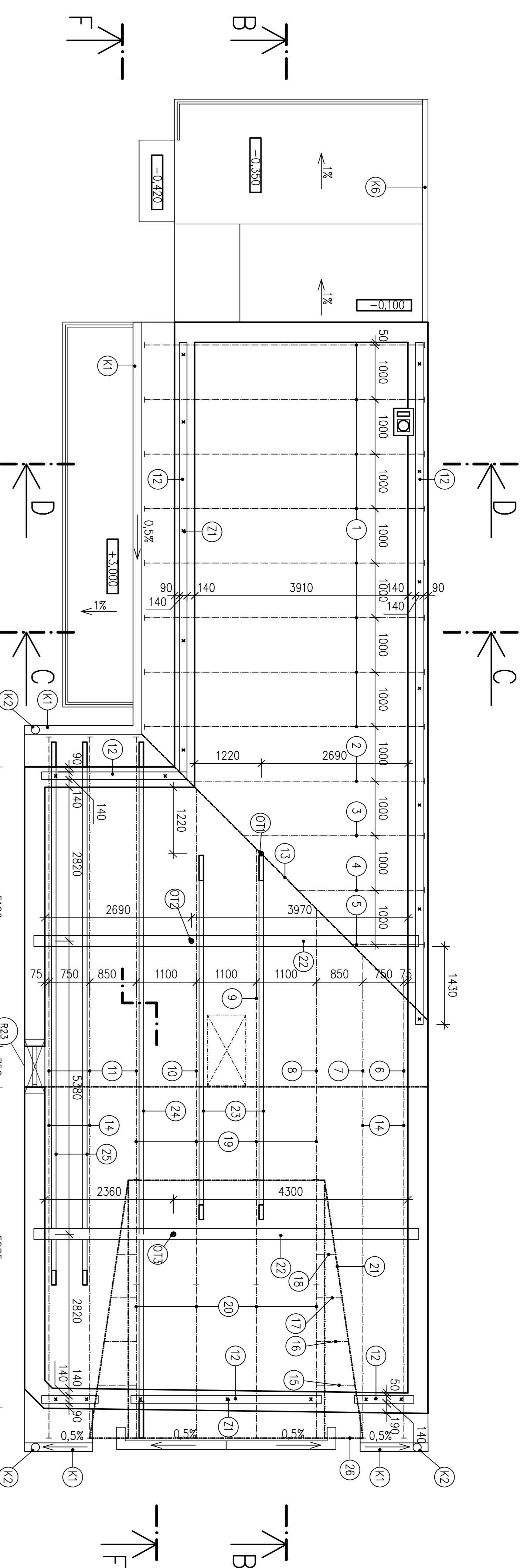
Ozn	Název	Profil mm	Délka	Kusy
1	Krokev	100x200	5,72 m	8
2	Krokev	100x200	4,83 m	1
3	Krokev	100x200	3,80 m	1
4	Krokev	100x200	2,65 m	1
5	Krokev	100x200	1,54 m	1
6	Krokev	100x180	1,89 m	1
7	Krokev	100x180	2,71 m	1
8	Krokev	100x180	3,62 m	1
9	Krokev	100x180	4,78 m	1
10	Krokev	100x180	6,10 m	1
11	Krokev	100x180	7,01 m	3
12	Pozednice	140x120	28,68 bm	1
13	Krokev dřevoč.	100x200	7,83 m	1
14	Krokev	100x180	7,95 m	4
15	Krokev	100x180	1,91 m	2
16	Krokev	100x180	1,58 m	2
17	Krokev	100x180	1,26 m	2
18	Krokev	100x180	0,93 m	2
19	Krokev	100x180	4,50 m	4
20	Krokev	100x180	5,00 m	4
21	Krokev dřevoč.	100x180	2,34 m	2
22	Střední voznice	200x260	7,06 m	2
23	Kleštiná	80x180	6,78 m	2
24	Kleštiná	80x180	12,87 m	1
25	Kleštiná	80x180	10,05 m	2
26	Krokev	100x180	2,30 m	2
Bednění tl. 22 mm			18,00 m ²	2

- Ⓟ Věvec 250x250 mm, tvořen 4x pruty R10 a třítníky R6 po 300 mm, beton C 20/25 XC1.
- Ⓟ Věvec 230x250 mm, tvořen 4x pruty R10 a třítníky R6 po 300 mm, beton C 20/25 XC1.
- Ⓟ Věvec 180x200 mm, tvořen 4x pruty R10 a třítníky R6 po 300 mm, beton C 20/25 XC1.
- Ⓟ Věvec 150x290 mm, tvořen 2x pruty R10, beton C 20/25 XC1.
- Ⓟ Věvec 230x250 mm, tvořen 4x pruty R10 a třítníky R6 po 300 mm, beton C 20/25 XC1.
- Ⓟ Věvec 230x250 mm, tvořen 4x pruty R10 a třítníky R6 po 300 mm, beton C 20/25 XC1.
- Ⓟ Věvec 230x200 mm, tvořen 4x pruty R10 a třítníky R6 po 300 mm, beton C 20/25 XC1.
- Ⓟ Věvec otyp, součástí stropní desky i římsy, tvořen 6x pruty R10 a třítníky R6 po 300 mm, beton C 20/25 XC1.

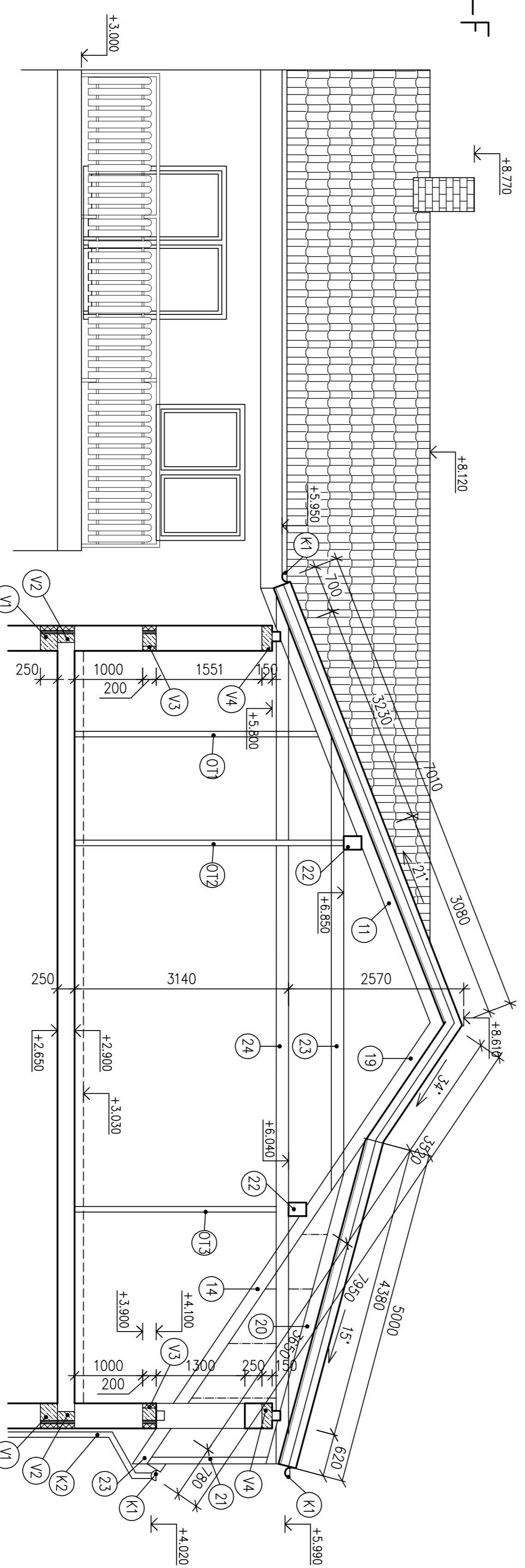
LEGENDA MATERIÁLŮ

	POROTHERM 36,5 T, P 8, 248x365x249, tmel
	CHLA PLNÁ PALENÁ, 140x65x290, MWC 2,5
	Železobeton C 20/25 XC1
	Věnovka VT8/19,5; 23,8
	Tepelná izolace

PŘED OBJEDNÁNÍM VEŠKÉHO MATERIÁLU JE NUTNÉ ZMĚŘIT SKUTEČNÉ ROZMĚRY NA STAUBĚ!!!



ŘEZ F-F



LEGENDA MATERIÁLŮ

OZN	NÁZEV	ROZMĚR	KS	KG/m	KG
U3	Ocelový nosník U č.18	180x1000	3	22,0	66,00
OT1	Ocelová trubka 89x5	89x3580	1	10,39	37,20
OT2	Ocelová trubka 89x5	89x3950	1	10,39	41,04
OT3	Ocelová trubka 89x5	89x3140	1	10,39	32,62
P	Ocelový plech P 20	200x220x20	3	256	33,79
Celkem					210,65

Ⓝ1) Kolmo pozednice zdvihové tyč ø 14mm, délka 450 mm, kolvení do Ž8 věnce ve vzdálenosti 1,5 – 2 m. Celkem 23 ks.

Poznámka:

- všechny sloupky krovy jsou osazeny na rozsošecím ocelovém nosníku U3,
- který je uložen na stropní konstrukci
- ocelové sloupky budou opatřeny dlešnou pátní deskou P pro osazení dřevěných voznic
- věnce V4 jde po celém obvodu i šířkou
- do pádního prostoru, je přístup pomocí pádních sňohů FAKRO LWF – 280 jejíž rozměr je 680 x 1284 mm

Tabulka překladů

Označení	Skladba	Počet kusů
R23	1 x PTH 7/100 + 1 x IZOLACE 80/238 – di.1000 + 3 x PTH 7/100	1

Toto dokumentace je dušením vlastním projekanta. Nesmí být bez předchozího písemného souhlasu kopírována, rozmnožována a zprístupněna jiným fyzickým nebo právnickým subjektům.

Záporný projektant: Ing. Martin Herderek	Kreslí: Ing. Martin Herderek	Pro Martin Herderek projekt a inženýring s.r.o. IČ: 274 538 337
Místo: KJ Orlice, parc.č.1232/1, 1232/2	Formát: B4/A4	
Investor: Erika Bukvová, Městin 41, 664 57 Městin	Objekt: DOS	
Ace: NOVOSTAVBA RD	Číslo: 34/11/291	
Objekt: SO 01 A STAVBNÍ ČÁST	Mřítko: 1:50	
Objekt: VÝKRES KROVU	Číslo: 05	