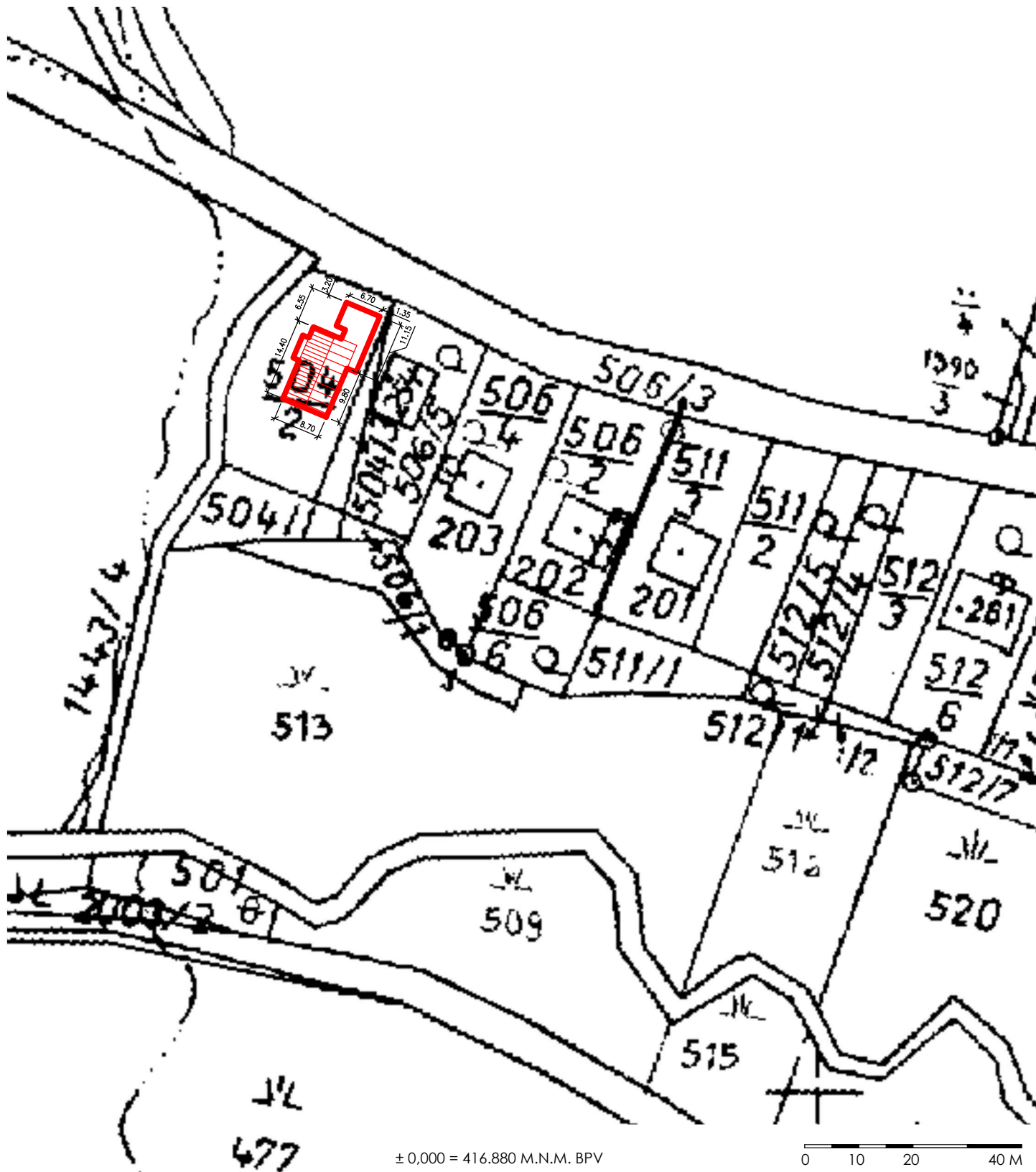




± 0,000 = 416.880 M.N.M. BPV

0 20 40 80 M

	NÁZEV AKCE	
	<h2>RODINNÝ DŮM ZVĚSTOV</h2> <p>P.Č. 504/1, 504/2, 504/4, 504/6, K.Ú. ZVĚSTOV 793876</p>	
ARCHITEKT		
ZUZANA JOHANIDESOVÁ, M.A. ING. ARCH. PAVEL BOČEK, ČKA 672 ING. ARCH. ČESTMÍR KRÍŽ, M.A.		OPLETALOVA 1434, 252 63 ROZTOKY t. 605729056, 605748454 e: zuzka.johanides@gmail.com
INVESTOR	FORMÁT	A3
HANA A LUBOŠ RAČANŠTÍ	MĚŘÍTKO	1:2000
ZVĚSTOV 99, 257 06 ZVĚSTOV	DATUM	03/2012
OBSAH	ÚČEL	DSP
SITUACE ŠIRŠÍ	ČÁST	C1



± 0,000 = 416.880 M.N.M. BPV

0 10 20 40 M

S	NÁZEV AKCE		
	RODINNÝ DŮM ZVĚSTOV		
P.Č. 504/1, 504/2, 504/4, 504/6, K.Ú. ZVĚSTOV 793876			
ARCHITEKT		OPLETALOVA 1434, 252 63 ROZTOKY	
ZUZANA JOHANIDESOVÁ, M.A.		t. 605729056, 605748454	
ING. ARCH. PAVEL BOČEK, ČKA 672		e: zuzka.johanides@gmail.com	
ING. ARCH. ČESTMÍR KŘÍŽ, M.A.			
INVESTOR	FORMÁT	A4	RAŽÍTKO
	MĚŘÍTKO	1:1000	
	DATUM	03/2012	
OBSAH	ÚČEL	DSP	C2
	ZÁKRES DO KN	ČÁST	



513

± 0,000 = 416.880 M.N.M. BPV

0 1 2 4 M

LEGENDA :

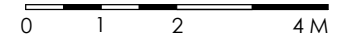
- — SPLAŠKOVÁ KANALIZACE
- — DEŠŤOVÁ KANALIZACE
- — VODOVOD
- — NTL PLYNOVOD
- — VEDENÍ NN
- — KABEL SDK

S	NÁZEV AKCE		
	RODINNÝ DŮM ZVĚSTOV		
P.Č. 504/1, 504/2, 504/4, 504/6, K.Ú. ZVĚSTOV 793876			
ARCHITEKT		OPLETALOVA 1434, 252 63 ROZTOKY	
ZUZANA JOHANIDESOVÁ, M.A.		t. 605729056, 605748454	
ING. ARCH. PAVEL BOČEK, ČKA 672		e: zuzka.johanides@gmail.com	
ING. ARCH. ČESTMÍR KRÍŽ, M.A.			
INVESTOR	HANA A LUBOŠ RAČANŠTÍ	FORMÁT	A3
	ZVĚSTOV 99, 257 06 ZVĚSTOV	MĚŘÍTKO	1:200
OBSAH	SITUACE SÍTĚ	DATUM	03/2012
		ÚČEL	DSP
		ČÁST	C3



513

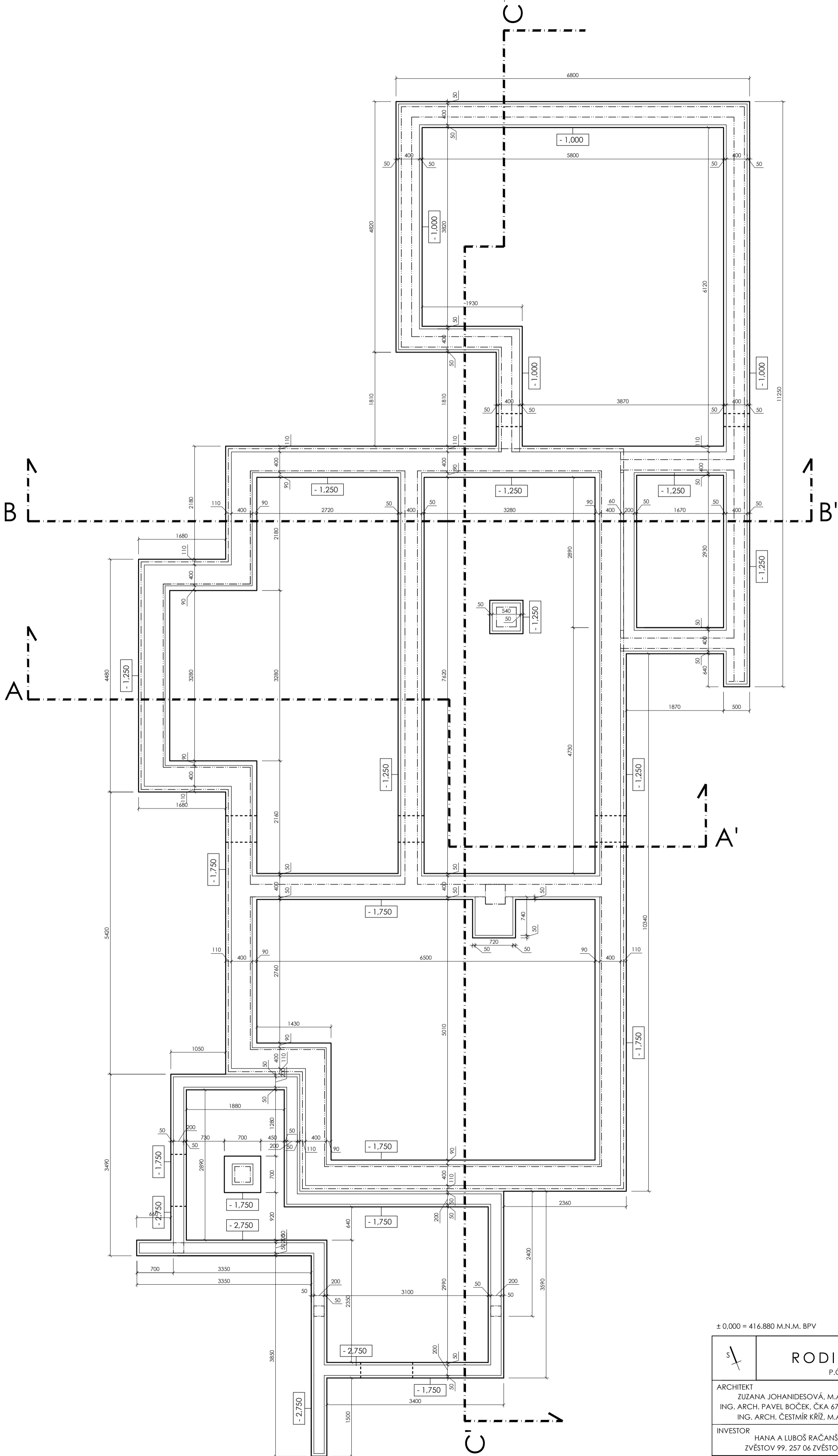
± 0,000 = 416.880 M.N.M. BPV



LEGENDA POVRCHŮ:


- OBJEKTY
- TERASA
- PERGOLA
- MÍSTNÍ KOMUNIKACE
- ŘEŠENÝ POZEMEK
- ŠACHTY, JÍMKY, STUDNA
- ZPEVNĚNÁ PLOCHA
- ZATRAVNĚNÁ PLOCHA
- VZROSTLÉ STROMY

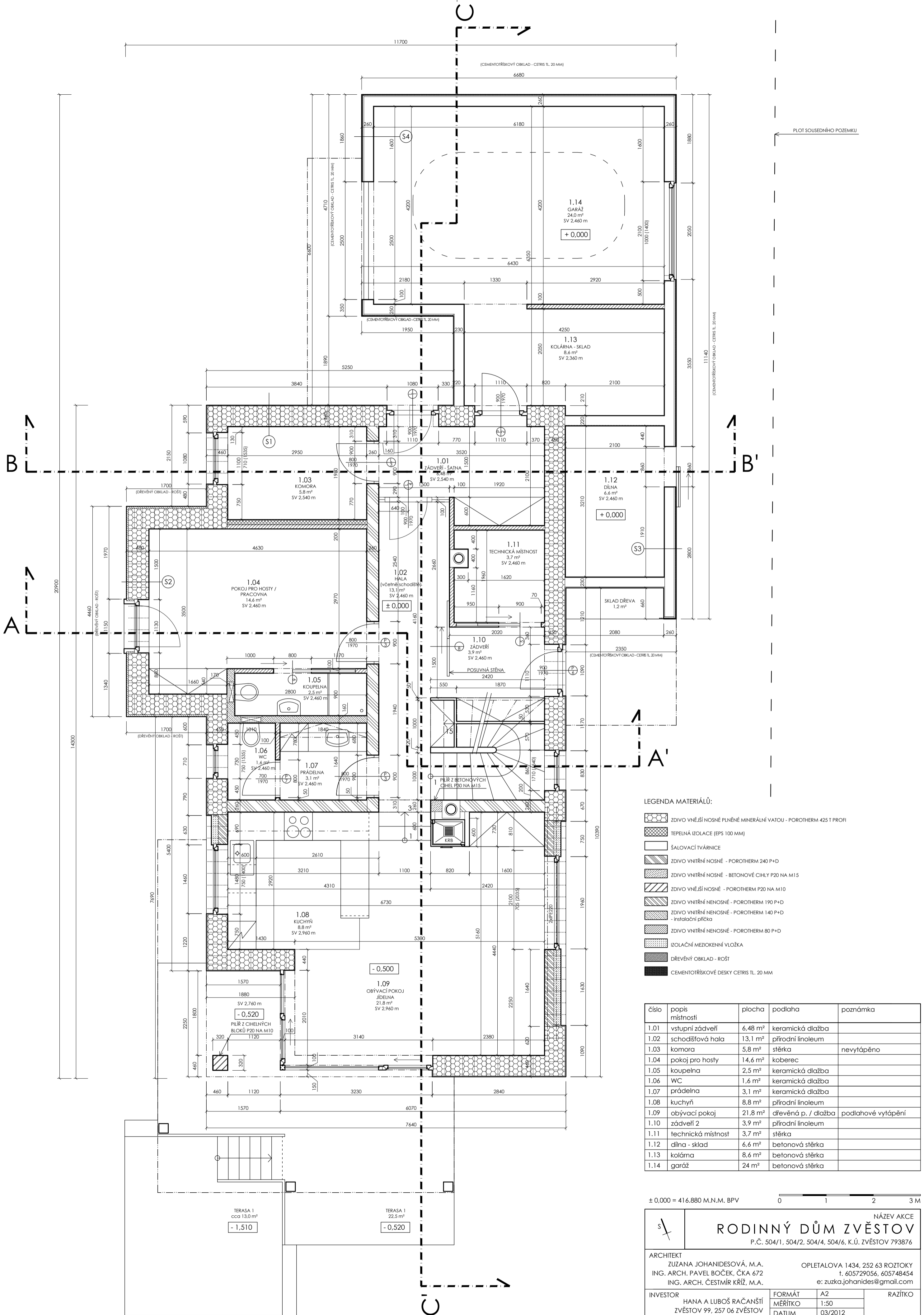
	NÁZEV AKCE		
	<h2 style="margin: 0;">RODINNÝ DŮM ZVĚSTOV</h2> <p style="margin: 0;">P.Č. 504/1, 504/2, 504/4, 504/6, K.Ú. ZVĚSTOV 793876</p>		
ARCHITEKT		OPLETALOVA 1434, 252 63 ROZTOKY	
ZUZANA JOHANIDESOVÁ, M.A.		t. 605729056, 605748454	
ING. ARCH. PAVEL BOČEK, ČKA 672		e: zuzka.johanides@gmail.com	
ING. ARCH. ČESTMÍR KRŽIŽ, M.A.			
INVESTOR	HANA A LUBOŠ RAČANŠTÍ	FORMÁT	A3
	ZVĚSTOV 99, 257 06 ZVĚSTOV	MĚŘÍTKO	1:200
		DATUM	03/2012
OBSAH	SITUACE	ÚČEL	DSP
		ČÁST	C4
		RAZÍTKO	



± 0,000 = 416.880 M.N.M. BPV



	RODINNÝ DŮM ZVĚSTOV <small>P.Č. 504/1, 504/2, 504/4, 504/6, K.Ú. ZVĚSTOV 793876</small>			<small>NÁZEV AKCE</small>
	<small>ARCHITEKT</small> ZUZANA JOHANIDESOVÁ, M.A. ING. ARCH. PAVEL BOČEK, ČKA 672 ING. ARCH. ČESTMÍR KRÍŽ, M.A.		<small>OPLETALOVA 1434, 252 63 ROZTOKY</small> <small>t. 605729056, 605748454</small> <small>e: zuzka.johanides@gmail.com</small>	
<small>INVESTOR</small> HANA A LUBOŠ RAČANŠTÍ ZVĚSTOV 99, 257 06 ZVĚSTOV	<small>FORMÁT</small> A2 <small>MĚŘÍTKO</small> 1:50 <small>DATUM</small> 03/2012	<small>RAZÍTKO</small>		
<small>OBSAH</small> STAVEBNÍ ČÁST ZÁKLADY	<small>ÚČEL</small> DSP <small>ČÁST</small> F1.2.1			



- LEGENDA MATERIÁLŮ:**
- ZDIVO VNĚJŠÍ NOSNÉ PLNĚNÉ MINERÁLNÍ VATOU - POROTHERM 425 T PROFI
 - TEPELNÁ IZOLACE (EPS 100 MM)
 - ŠALOVACÍ TVÁRNICE
 - ZDIVO VNITŘNÍ NOSNÉ - POROTHERM 240 P+D
 - ZDIVO VNITŘNÍ NOSNÉ - BETONOVÉ CIHLY P20 NA M15
 - ZDIVO VNĚJŠÍ NOSNÉ - POROTHERM P20 NA M10
 - ZDIVO VNITŘNÍ NOSNÉ - POROTHERM 190 P+D
 - ZDIVO VNITŘNÍ NOSNÉ - POROTHERM 140 P+D
 - instalace píčky
 - ZDIVO VNITŘNÍ NOSNÉ - POROTHERM 80 P+D
 - IZOLAČNÍ MEZIOKENNÍ VLOŽKA
 - DŘEVĚNÝ OKLAD - ROŠT
 - CEMENTOTŘÍSKOVÉ DESKY CETIS TL. 20 MM

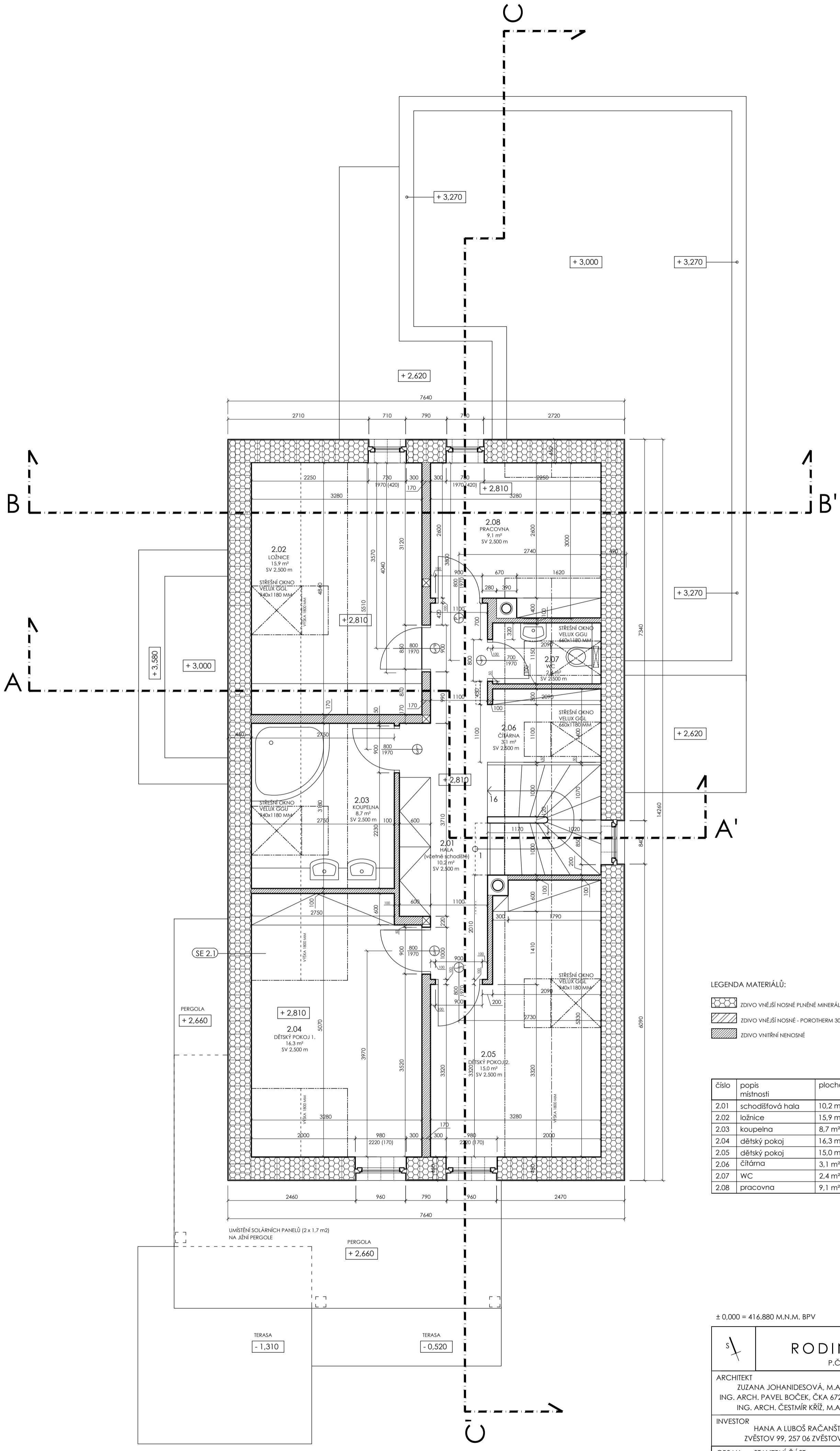
číslo	popis místnosti	plocha	podlaha	poznámka
1.01	vstupní zádveř	6,48 m ²	keramická dlažba	
1.02	schodišřová hala	13,1 m ²	přirodní linoleum	
1.03	komora	5,8 m ²	stěrka	nevytápěno
1.04	pokoj pro hosty	14,6 m ²	koberec	
1.05	koupelna	2,5 m ²	keramická dlažba	
1.06	WC	1,6 m ²	keramická dlažba	
1.07	prádelna	3,1 m ²	keramická dlažba	
1.08	kuchyň	8,8 m ²	přirodní linoleum	
1.09	obývací pokoj	21,8 m ²	dřevěná p. / dlažba	podlahové vytápění
1.10	zádveř 2	3,9 m ²	přirodní linoleum	
1.11	technická místnost	3,7 m ²	stěrka	
1.12	dřívna - sklad	6,6 m ²	betonová stěrka	
1.13	kolárna	8,6 m ²	betonová stěrka	
1.14	garáž	24 m ²	betonová stěrka	

± 0,00 = 416.880 M.N.M. BPV 0 1 2 3 M

RODINNÝ DŮM ZVĚSTOV
 P.Č. 504/1, 504/2, 504/4, 504/6, K.Ú. ZVĚSTOV 793876

NÁZEV AKCE

ARCHITEKT ZUZANA JOHANIDESOVÁ, M.A. ING. ARCH. PAVEL BOČEK, ČKA 672 ING. ARCH. ČESTMÍR KRŽIŽ, M.A.		OPLETALOVA 1434, 252 63 ROZTOKY 1. 605729056, 605748454 e: zuzka.johanides@gmail.com	
INVESTOR HANA A LUBOŠ RAČANŠTÍ ZVĚSTOV 99, 257 06 ZVĚSTOV	FORMÁT A2	MĚŘÍTKO 1:50	RAŽÍTKO
OBSAH ŠTAVEBNÍ ČÁST PŮDORYS 1.NP	ÚČEL DSP	DATUM 03/2012	ČÁST F1.2.2



LEGENDA MATERIÁLŮ:

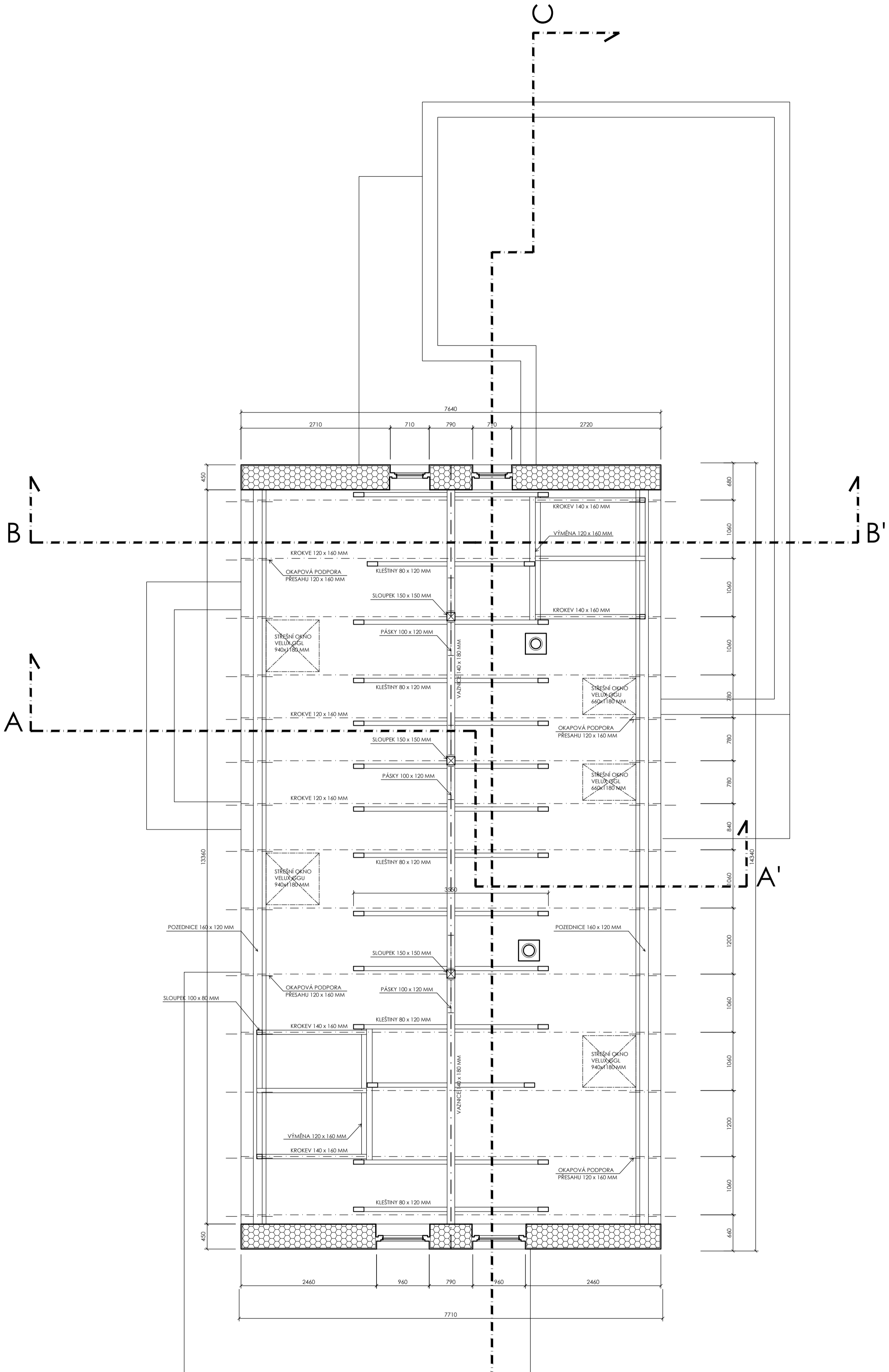
- ZDIVO VNĚJŠÍ NOSNÉ PLNĚNÉ MINERÁLNÍ VATOU - POROTHERM 425 T PROFÍ
- ZDIVO VNĚJŠÍ NOSNÉ - POROTHERM 300 P+D
- ZDIVO VNITŘNÍ NENOSNÉ

číslo	popis místnosti	plocha	podlaha	poznámka
2.01	schodišřová hala	10,2 m ²	dřevěná podlaha	
2.02	ložnice	15,9 m ²	koberec	
2.03	koupelna	8,7 m ²	keramická dlažba	
2.04	děřský pokoj I.	16,3 m ²	koberec	
2.05	děřský pokoj II.	15,0 m ²	koberec	
2.06	čítárna	3,1 m ²	dřevěná podlaha	
2.07	WC	2,4 m ²	keramická dlažba	
2.08	pracovna	9,1 m ²	dřevěná podlaha	

± 0,000 = 416.880 M.N.M. BPV

0 1 2 3 M

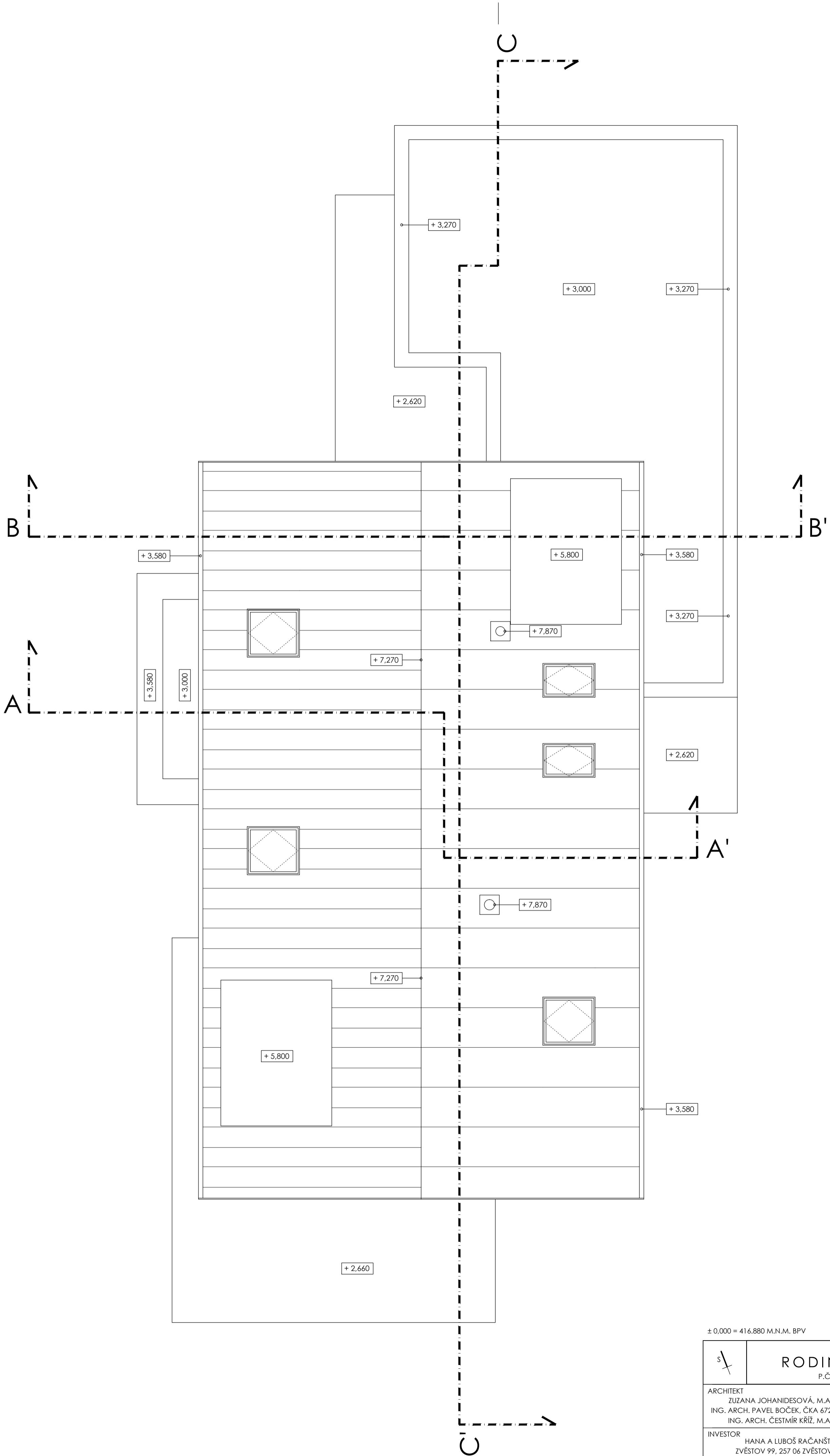
		RODINNÝ DŮM ZVĚŠTOV P.Č. 504/1, 504/2, 504/4, 504/6, K.Ú. ZVĚŠTOV 793876	
		NÁZEV AKCE ARCHITEKT ZUZANA JOHANIDESOVÁ, M.A. ING. ARCH. PAVEL BOČEK, ČKA 672 ING. ARCH. ČESTMÍR KRŽIŠ, M.A.	
INVESTOR HANA A LUBOŠ RAČANŠTÍ ZVĚŠTOV 99, 257 06 ZVĚŠTOV		OPLETALOVA 1434, 252 63 ROZTOKY t. 605729056, 605748454 e: zuzka.johanides@gmail.com	
OBSAH ŠTAVEBNÍ ČÁŠT PŮDORYS 2.NP		FORMÁT MĚŘÍTKO DATUM ÚČEL ČÁŠT	A2 1:50 03/2012 DSP F1.2.3
		RAZÍTKO	



± 0,000 = 416.880 M.N.M. BPV



	RODINNÝ DŮM ZVĚSTOV P.Č. 504/1, 504/2, 504/4, 504/6, K.Ú. ZVĚSTOV 793876		NÁZEV AKCE	
	ARCHITEKT ZUZANA JOHANIDESOVÁ, M.A. ING. ARCH. PAVEL BOČEK, ČKA 672 ING. ARCH. ČESTMÍR KRŽIŽ, M.A.		OPLETALOVA 1434, 252 63 ROZTOKY t. 605729056, 605748454 e: zuzka.johanides@gmail.com	
INVESTOR HANA A LUBOŠ RAČANŠTÍ ZVĚSTOV 99, 257 06 ZVĚSTOV	FORMÁT MĚŘÍTKO DATUM A2 1:50 03/2012	ÚČEL ČÁST DSP F1.2.4	RAZÍTKO	



± 0,000 = 416.880 M.N.M. BPV



		RODINNÝ DŮM ZVĚSTOV <small>NÁZEV AKCE</small> <small>P.Č. 504/1, 504/2, 504/4, 504/6, K.Ú. ZVĚSTOV 793876</small>	
		<small>ARCHITEKT</small> ZUZANA JOHANIDESOVÁ, M.A. OPLETALOVA 1434, 252 63 ROZTOKY ING. ARCH. PAVEL BOČEK, ČKA 672 t. 605729056, 605748454 ING. ARCH. ČESTMÍR KRÍŽ, M.A. e: zuzka.johanides@gmail.com	
<small>INVESTOR</small> HANA A LUBOŠ RAČANŠTÍ ZVĚSTOV 99, 257 06 ZVĚSTOV	<small>FORMÁT</small> A2 <small>MĚŘÍTKO</small> 1:50 <small>DATUM</small> 03/2012	<small>RAZÍTKO</small>	
<small>OBŠAH</small> STAVEBNÍ ČÁST PŮDORYS STŘECHY	<small>ÚČEL</small> DSP <small>ČÁST</small> F1.2.5		

1. SKLADBY STŘEŠNÍCH PLÁŠTŮ:

SP 1.1 sedlová střecha nad obytnou částí
(vytápěný prostor)

- keramická taška pálená TONDACH, Štoda 12 - černá	15 mm
- latě 60/40 mm	40 mm
- kontralatě 60/40 mm	40 mm
- difúzní fólie	
- tepelná izolace desková - systém TOPDEK, DEKPIR TOP 022	2x80 mm
- parotěsná izolace asf. pás GLASTEK 30 STICKER PLUS	
- bednění, deska OSB 3	25 mm
- krokve 120/160	160 mm
- SDK podhled	15 mm

SP 1.2 plochá střecha nad obytnou částí
(vytápěný prostor)

- násyp	100 mm
- FILTEK 300	
- STYRODUR 3035	150 mm
- FILTEK 300	
- ELASTEK 40 SPECIAL DECOR	
- GLASTEK 40 SPECIAL MINERAL	
- spádová vrstva (lehčený beton)	100 mm
- nosná konstrukce	200 mm
- vnitřní omítka	

SP 1.3 plochá vegetační střecha nad garáží
(nevytápěný prostor)

- substrát	160 mm
- FILTEK 300	
- DEKDREN 20	20 mm
- FILTEK 300	
- hydroizolační vrstva ze 2 asf. pásů - ELASTEK 50 GARDEN	
- spádová vrstva	120 mm
- nosná konstrukce	200 mm
- tepelná izolace pěnový polystyren	100 mm
- vnitřní omítka	

3. SKLADBY VODOROVNÝCH KONSTRUKCÍ - PODLAHY:

P 3.1 betonová mazanina - garáž / kolárna - sklad / dílna
(nevytápěné prostory)

- epoxidový pigmentový nátěr, vodovzdorný	
- epoxidová penetrační pryskyčice	
- betonová mazanina	90 mm
- hydroizolační vrstva ze 2 asf. pásů	
- podkladní beton - vyztuženo ocelovou sítí	150 mm
- podsyp - drčené kamenivo	150 mm
- rostlý terén	

P 3.2 betonová mazanina - komora / kotelná
(temperované prostory)

- epoxidový pigmentový nátěr, vodovzdorný	
- epoxidová penetrační pryskyčice	
- betonová mazanina - možno s tužití sítí	95 mm
- separace	
- podlahový polystyren	150 mm
- betonová mazanina	85 mm
- hydroizolační vrstva ze 2 asf. pásů	
- podkladní beton - vyztuženo ocelovou sítí	150 mm
- podsyp - drčené kamenivo	150 mm
- rostlý terén	

P 3.3 keramická dlažba - vstupní zádveř

- keramická dlažba	10 mm
- lepicí tmel	5 mm
- hydroizolační stěrka	
- betonová mazanina - možno s tužití sítí	80 mm
- separace	
- podlahový polystyren	150 mm
- betonová mazanina	85 mm
- hydroizolační vrstva ze 2 asf. pásů	
- podkladní beton - vyztuženo ocelovou sítí	150 mm
- podsyp - drčené kamenivo	150 mm
- rostlý terén	

P 3.4 keramická dlažba - koupelna

- keramická dlažba	10 mm
- lepicí tmel	5 mm
- elektrická topná rohož	6 mm
- hydroizolační stěrka	
- betonová mazanina	75 mm
- separace	
- podlahový polystyren	150 mm
- betonová mazanina	85 mm
- hydroizolační vrstva ze 2 asf. pásů	
- podkladní beton - vyztuženo ocelovou sítí	150 mm
- podsyp - drčené kamenivo	150 mm
- rostlý terén	

P 3.5 přírodní linoleum - hala

- přírodní linoleum	25 mm
- nivelační stěrka	20 mm
- betonová mazanina	50 mm
- separace	
- podlahový polystyren	150 mm
- betonová mazanina	85 mm
- hydroizolační vrstva ze 2 asf. pásů	
- podkladní beton - vyztuženo ocelovou sítí	150 mm
- podsyp - drčené kamenivo	150 mm
- rostlý terén	

P 3.6 koberec - pokoj pro hosty

- koberec	5 mm
- hydroizolační stěrka	
- betonová mazanina	90 mm
- separace	
- podlahový polystyren	150 mm
- betonová mazanina	85 mm
- hydroizolační vrstva ze 2 asf. pásů	
- podkladní beton - vyztuženo ocelovou sítí	150 mm
- podsyp - drčené kamenivo	150 mm
- rostlý terén	

2. SKLADBY SVISLÝCH KONSTRUKCÍ (exteriér):

SE 2.1 cihly plněné minerální vatou

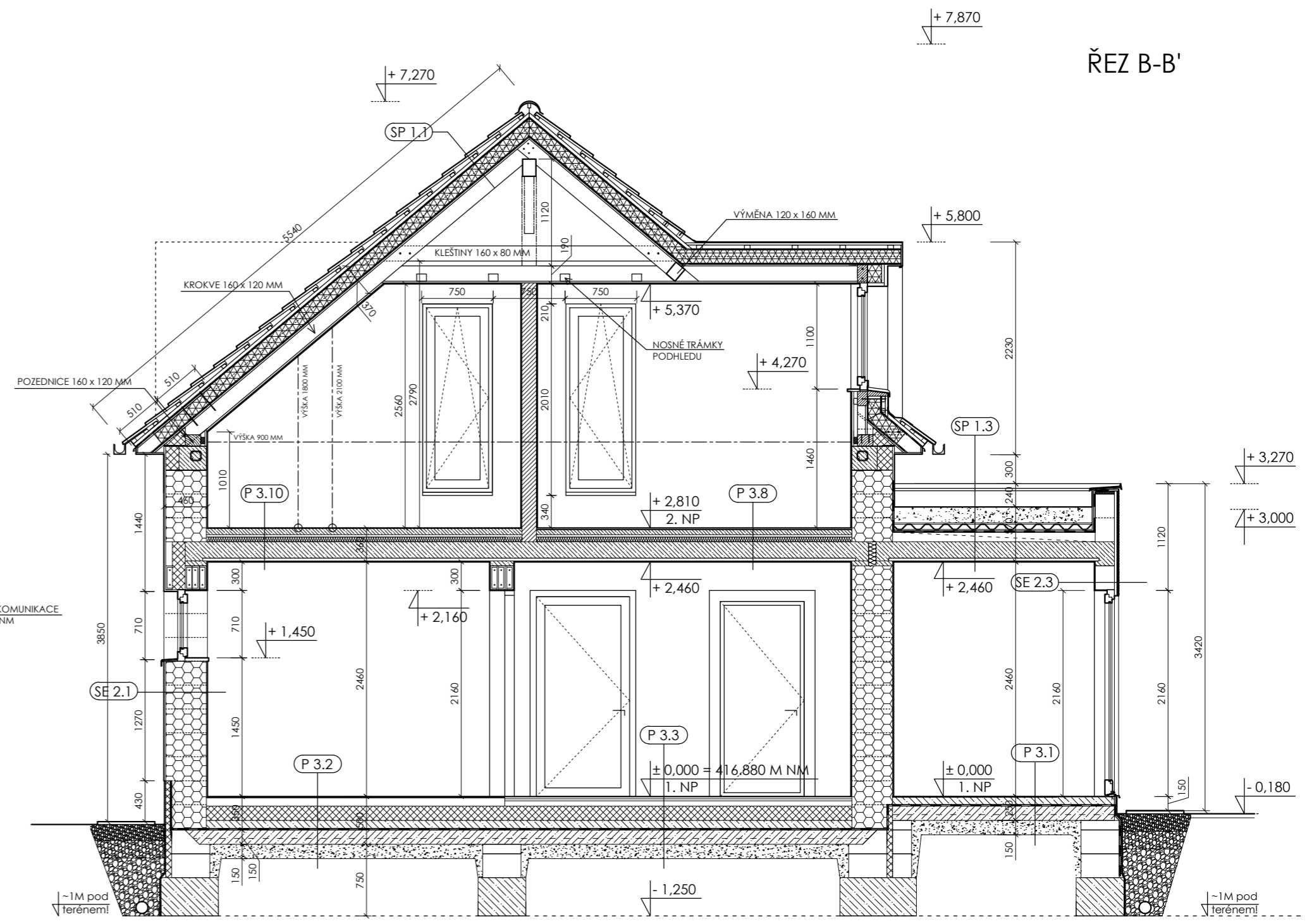
- jemná šlechtěná omítka	
- penetrace	
- zdivo POROTHERM 425 T PROFÍ s minerální vatou	425 mm
- vnitřní omítka	

SE 2.2 dřevěný obklad, zděná stěna

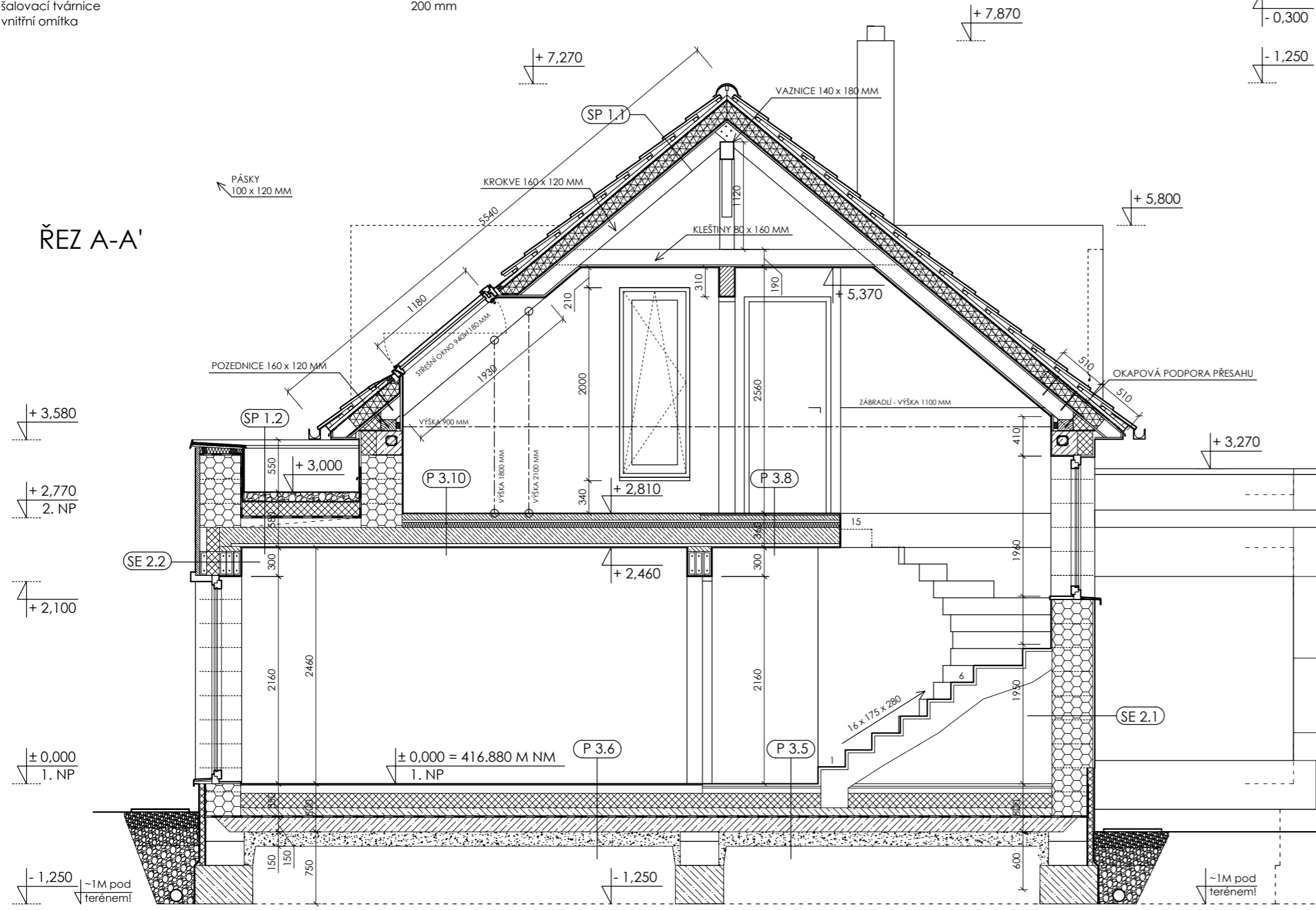
- obkladní dřevěný profil P+D / sibiřský modřín (TYPU THERMOWOOD)	20 mm
- vzduchová mezera s nosným systémem - dřevěné laťování	25 mm
- tepelná izolace minerální s kolmou orientací vláken (ISOVER - NF 333)	150 mm
- cementové lepidlo	
- zdivo POROTHERM 425 T PROFÍ s minerální vatou	300 mm
- vnitřní omítka	

SE 2.3 obklad fasády - desky CETRIS

- cementotřískové desky CETRIS	20 mm
- vzduchová mezera s nosným systémem - dřevěné laťování	25 mm
- šalovací tvárnice	200 mm
- vnitřní omítka	



ŘEZ A-A'



P 3.7 dřevěná podlaha - obývací pokoj

- vícevrstvé masivní dřevo (dub)	15 mm
- elastické jednosložkové lepidlo Bona - R 845	5 mm
- betonová mazanina s teplotním podlahovým vytápěním	75 mm
- separace	
- podlahový polystyren	150 mm
- betonová mazanina	85 mm
- hydroizolační vrstva ze 2 asf. pásů	
- podkladní beton - vyztuženo ocelovou sítí	150 mm
- podsyp - drčené kamenivo	150 mm
- rostlý terén	

P 3.8 dřevěná podlaha - podkroví

- vícevrstvé masivní dřevo (dub)	15 mm
- lepicí tmel	5 mm
- betonová mazanina	50 mm
- separace	
- kročejová minerální izolace	25 mm
- podlahový polystyren	50 mm
- nosná stropní konstrukce	200 mm
- vnitřní omítka	

P 3.9 keramická dlažba - podkroví

- keramická dlažba	10 mm
- lepicí tmel	5 mm
- elektrická topná rohož	6 mm
- hydroizolační stěrka	
- betonová mazanina	50 mm
- separace	
- kročejová minerální izolace	25 mm
- podlahový polystyren	50 mm
- nosná stropní konstrukce	200 mm
- vnitřní omítka	

P 3.10 koberec - podkroví

- koberec	5 mm
- hydroizolační stěrka	
- betonová mazanina	65 mm
- separace	
- kročejová minerální izolace	25 mm
- podlahový polystyren	50 mm
- nosná stropní konstrukce	200 mm
- vnitřní omítka	

LEGENDA MATERIÁLŮ:

- ŠTĚRKOPÍSKOVÝ PODSYP
- BETON PROSTÝ
- ŽELEZOVÝ BETON
- TEPELNÁ IZOLACE MINERÁLNÍ VATA
- TEPELNÁ IZOLACE EPS
- TEPELNÁ IZOLACE PIR
- ZDIVO VNĚJŠÍ NOSNÉ PLNĚNÉ MINERÁLNÍ VATOU - POROTHERM 425 T PROFÍ A 365 T PROFÍ
- ZDIVO VNĚJŠÍ NOSNÉ - POROTHERM 300 P+D
- ZDIVO VNITŘNÍ NOSNÉ - POROTHERM 240 P+D
- ZDIVO VNITŘNÍ NOSNÉ - POROTHERM 190 P+D
- ZDIVO VNITŘNÍ NOSNÉ - POROTHERM 140 P+D - instalační pířička
- ZDIVO VNITŘNÍ NOSNÉ - POROTHERM 80 P+D
- DŘEVĚNÉ PRVKY KONSTRUKCÍ
- IZOLAČNÍ MEZIOKENNÍ VLOŽKA
- DŘEVĚNÝ OBKLAD - ROŠT
- CEMENTOTŘÍSKOVÉ DESKY CETRIS TL 20 MM
- CEMENTOTŘÍSKOVÉ DESKY CETRIS TL 20 MM

± 0,000 = 416.880 M.N.M. BPV 0 1 2 3 M

NÁZEV AKCE			
RODINNÝ DŮM ZVĚSTOV			
P.Č. 504/1, 504/2, 504/4, 504/6, K.Ú. ZVĚSTOV 793876			
ARCHITEKT		OPLETALOVA 1434, 252 63 ROZTOKY	
ZUZANA JOHANIDESOVÁ, M.A.		1. 605729056, 605748454	
ING. ARCH. PAVEL BOČEK, ČKA 672		e: zuzka.johanides@gmail.com	
ING. ARCH. ČESTMÍR KRŽIŽ, M.A.			
INVESTOR	HANA A LUBOŠ RAČANŠTÍ	FORMÁT	A2
	ZVĚSTOV 99, 257 06 ZVĚSTOV	MĚŘÍTKO	1:50
		DATUM	03/2012
OBSAH	STAVEBNÍ ČÁST	ÚČEL	DSP
	ŘEZY A-A', B-B	ČÁST	F1.2.6
		RAŽÍTKO	

P 3.4 keramická dlažba - koupelna

- keramická dlažba 10 mm
- lepicí tmel 5 mm
- elektrická topná rohož 6 mm
- hydroizolační stěrka
- betonová mazanina 75 mm
- separace
- podlahový polystyren 150 mm
- betonová mazanina 85 mm
- hydroizolační vrstva ze 2 asf. pásů
- podkladní beton - vyzlúženo ocelovou síť 150 mm
- podsyp - drčené kamenivo 150 mm
- rostlý terén

P 3.5 přírodní linoleum - hala

- přírodní linoleum 25 mm
- nivelační stěrka 20 mm
- betonová mazanina 50 mm
- separace
- podlahový polystyren 150 mm
- betonová mazanina 85 mm
- hydroizolační vrstva ze 2 asf. pásů
- podkladní beton - vyzlúženo ocelovou síť 150 mm
- podsyp - drčené kamenivo 150 mm
- rostlý terén

P 3.6 koberec - pokoj pro hosty

- koberec 5 mm
- hydroizolační stěrka
- betonová mazanina 90 mm
- separace
- podlahový polystyren 150 mm
- betonová mazanina 85 mm
- hydroizolační vrstva ze 2 asf. pásů
- podkladní beton - vyzlúženo ocelovou síť 150 mm
- podsyp - drčené kamenivo 150 mm
- rostlý terén

P 3.6 koberec - pokoj pro hosty

- koberec 5 mm
- hydroizolační stěrka
- betonová mazanina 90 mm
- separace
- podlahový polystyren 150 mm
- betonová mazanina 85 mm
- hydroizolační vrstva ze 2 asf. pásů
- podkladní beton - vyzlúženo ocelovou síť 150 mm
- podsyp - drčené kamenivo 150 mm
- rostlý terén

P 3.7 dřevěná podlaha - obývací pokoj

- vícevrstvé masivní dřevo (dub) 15 mm
- elastické jednosložkové lepidlo Bona - R 845 5 mm
- betonová mazanina s teplovodním podlahovým vytápěním 75 mm
- separace
- podlahový polystyren 150 mm
- betonová mazanina 85 mm
- hydroizolační vrstva ze 2 asf. pásů
- podkladní beton - vyzlúženo ocelovou síť 150 mm
- podsyp - drčené kamenivo 150 mm
- rostlý terén

P 3.8 dřevěná podlaha - podkrovní

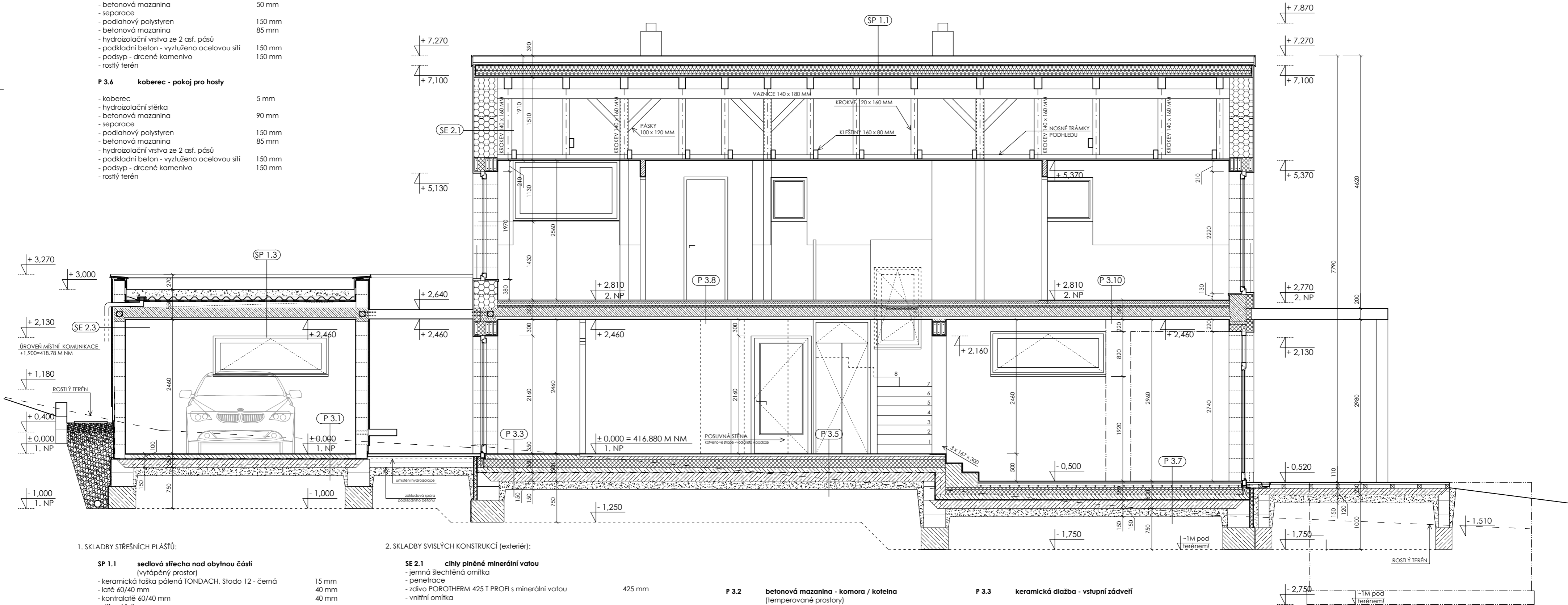
- vícevrstvé masivní dřevo (dub) 15 mm
- lepicí tmel 5 mm
- betonová mazanina 50 mm
- separace
- kročejová minerální izolace 25 mm
- podlahový polystyren 50 mm
- nosná stropní konstrukce 200 mm
- vnitřní omítka

P 3.9 keramická dlažba - podkrovní

- keramická dlažba 10 mm
- lepicí tmel 5 mm
- elektrická topná rohož 6 mm
- hydroizolační stěrka
- betonová mazanina 50 mm
- separace
- kročejová minerální izolace 25 mm
- podlahový polystyren 50 mm
- nosná stropní konstrukce 200 mm
- vnitřní omítka

P 3.10 koberec - podkrovní

- koberec 5 mm
- hydroizolační stěrka
- betonová mazanina 65 mm
- separace
- kročejová minerální izolace 25 mm
- podlahový polystyren 50 mm
- nosná stropní konstrukce 200 mm
- vnitřní omítka



1. SKLADBY STŘEŠNÍCH PLÁŠŤŮ:

- SP 1.1 sedlová střecha nad obytnou částí**
(vytápěný prostor)
- keramická taška plněná TONDACH, Stodo 12 - černá 15 mm
 - latě 60/40 mm 40 mm
 - kontralatě 60/40 mm 40 mm
 - difúzní fólie
 - tepelná izolace desková - systém TOPDEK, DEKPIR TOP 022 2x80 mm
 - parotěsná izolace asf. pás GLASTEK 30 STICKER PLUS
 - bednění, deska OSB 3 25 mm
 - krokve 120/160 160 mm
 - SDK podhled 15 mm
- SP 1.2 plochá střecha nad obytnou částí**
(vytápěný prostor)
- násyp 100 mm
 - FILTEK 300
 - STYRODUR 3035 150 mm
 - FILTEK 300
 - ELASTEK 40 SPECIAL DECOR
 - GLASTEK 40 SPECIAL MINERAL
 - spádová vrstva (lehčený beton) 100 mm
 - nosná konstrukce 200 mm
 - vnitřní omítka
- SP 1.3 plochá vegetační střecha nad garáží**
(nevytápěný prostor)
- substrát 160 mm
 - FILTEK 300
 - DEKDREN 20 20 mm
 - FILTEK 300
 - hydroizolační vrstva ze 2 asf. pásů - ELASTEK 50 GARDEN 120 mm
 - spádová vrstva 200 mm
 - nosná konstrukce 200 mm
 - tepelná izolace pěnový polystyren 100 mm
 - vnitřní omítka

2. SKLADBY SVISLÝCH KONSTRUKCÍ (exteriér):

- SE 2.1 cihly plněné minerální vatou**
- jemná šlechtěná omítka 425 mm
 - penetrace
 - zdivo POROTHERM 425 T PROFÍ s minerální vatou
 - vnitřní omítka
- SE 2.2 dřevěný obklad, zděná stěna**
- obkladní dřevěný profil P+D / sibiřský modřín (TYPU THERMOWOOD) 20 mm
 - vzduchová mezera s nosným systémem - dřevěné laťování 25 mm
 - tepelná izolace minerální s kalnou orientací vláken (ISOVER - NF 333) 150 mm
 - cementové lepidlo
 - zdivo POROTHERM 425 T PROFÍ s minerální vatou 300 mm
 - vnitřní omítka
- SE 2.3 obklad fasády - desky CETRIS**
- cementotřískové desky CETRIS 20 mm
 - vzduchová mezera s nosným systémem - dřevěné laťování 25 mm
 - šalovací tvárnice 200 mm
 - vnitřní omítka

3. SKLADBY VODOROVNÝCH KONSTRUKCÍ - PODLAHY:

- P 3.1 betonová mazanina - garáž / kolárna - sklad / dílna**
(nevytápěné prostory)
- epoxidový pigmentový nátěr, vodovzdorný
 - epoxidová penetrační pryskyřice
 - betonová mazanina 90 mm
 - hydroizolační vrstva ze 2 asf. pásů 150 mm
 - podkladní beton - vyzlúženo ocelovou síť 150 mm
 - podsyp - drčené kamenivo 150 mm
 - rostlý terén

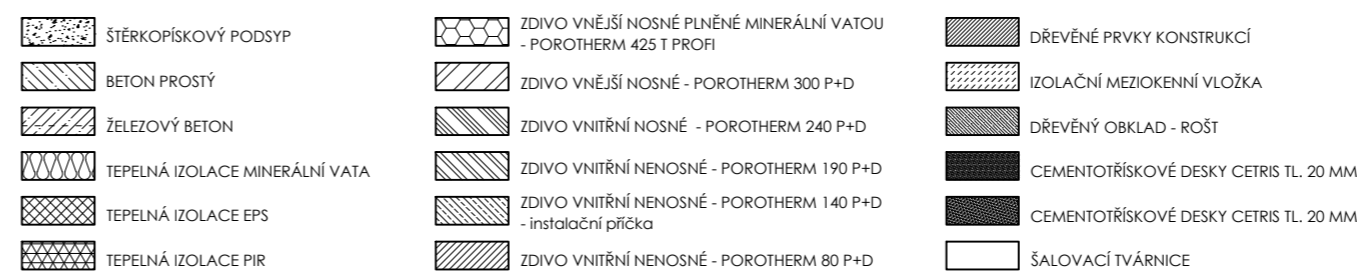
P 3.2 betonová mazanina - komora / kotelná
(temperované prostory)

- epoxidový pigmentový nátěr, vodovzdorný
- epoxidová penetrační pryskyřice
- betonová mazanina - možno stužit síť 95 mm
- separace
- podlahový polystyren 150 mm
- betonová mazanina 85 mm
- hydroizolační vrstva ze 2 asf. pásů 150 mm
- podkladní beton - vyzlúženo ocelovou síť 150 mm
- podsyp - drčené kamenivo 150 mm
- rostlý terén

P 3.3 keramická dlažba - vstupní zádveř

- keramická dlažba 10 mm
- lepicí tmel 5 mm
- hydroizolační stěrka
- betonová mazanina - možno stužit síť 80 mm
- separace
- podlahový polystyren 150 mm
- betonová mazanina 85 mm
- hydroizolační vrstva ze 2 asf. pásů 150 mm
- podkladní beton - vyzlúženo ocelovou síť 150 mm
- podsyp - drčené kamenivo 150 mm
- rostlý terén

LEGENDA MATERIÁLŮ:



± 0,000 = 416.880 M.N.M. BPV

0 1 2 3 M

NÁZEV AKCE
RODINNÝ DŮM ZVĚSTOV
P.Č. 504/1, 504/2, 504/4, 504/6, K.Ú. ZVĚSTOV 793876

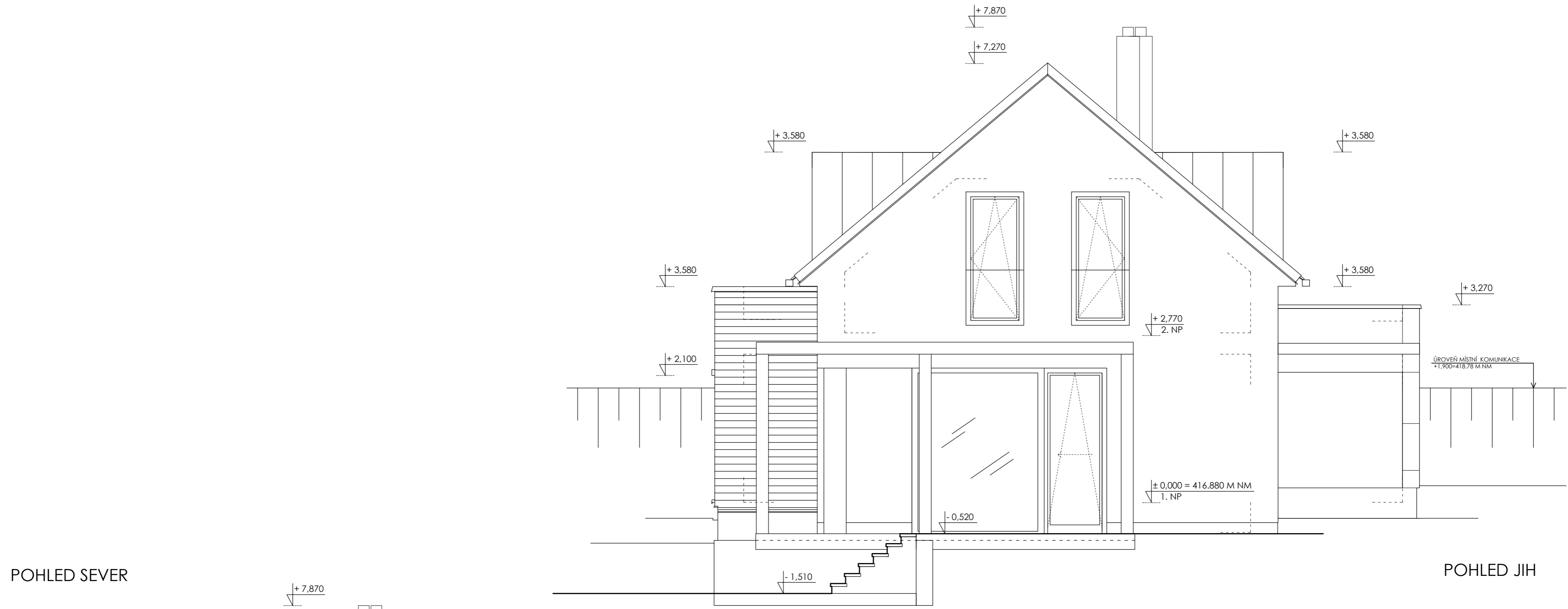
ARCHITEKT
ZUZANA JOHANIDESOVÁ, M.A.
ING. ARCH. PAVEL BOČEK, ČKA 672
ING. ARCH. ČESTMÍR KRŽIŠ, M.A.
OPLETALOVA 1434, 252 63 ROZTOKY
t. 605729056, 605748454
e: zuzka.johanides@gmail.com

INVESTOR
HANA A LUBOŠ RAČANŠTÍ
ZVĚSTOV 99, 257 06 ZVĚSTOV

FORMÁT A2
MĚŘÍTKO 1:50
DATUM 03/2012
ÚČEL DSP
ČÁST

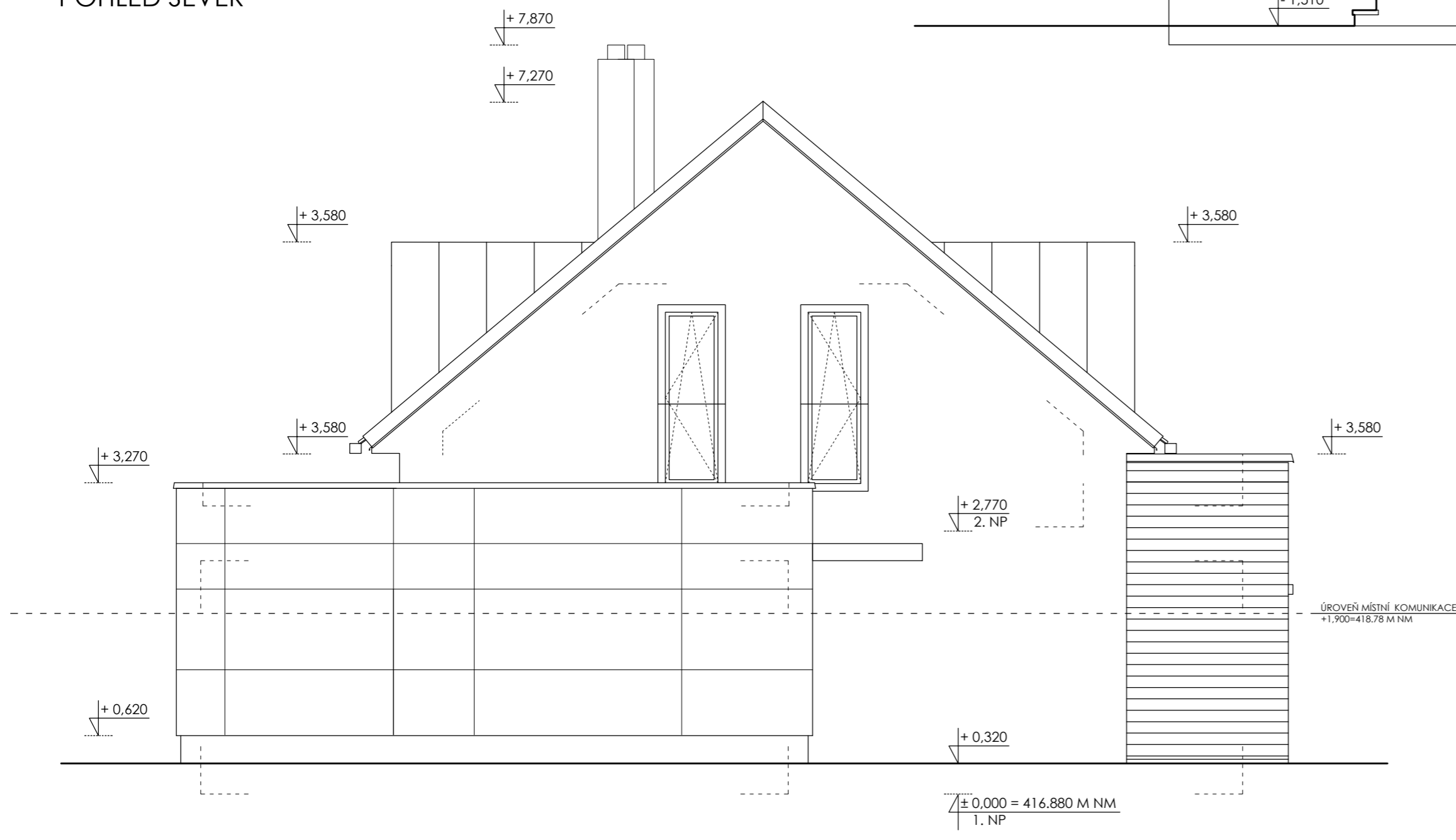
RAŽÍTKO
F1.2.7

REZ C-C'



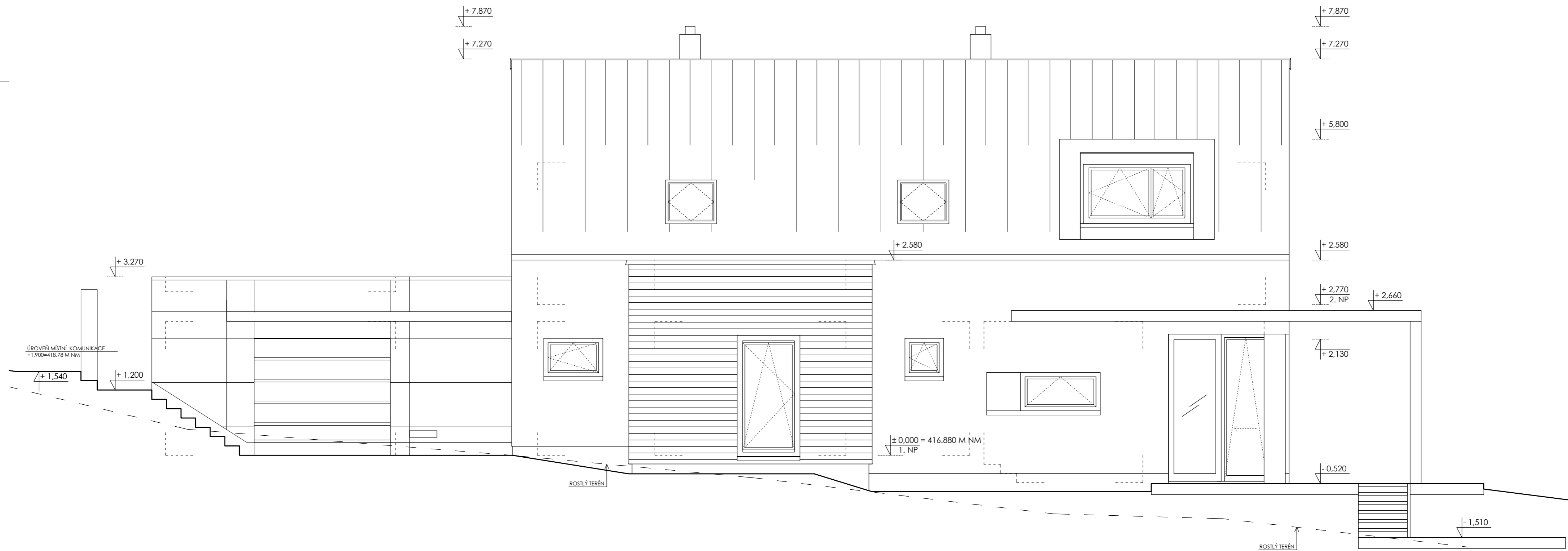
POHLED SEVER

POHLED JIH



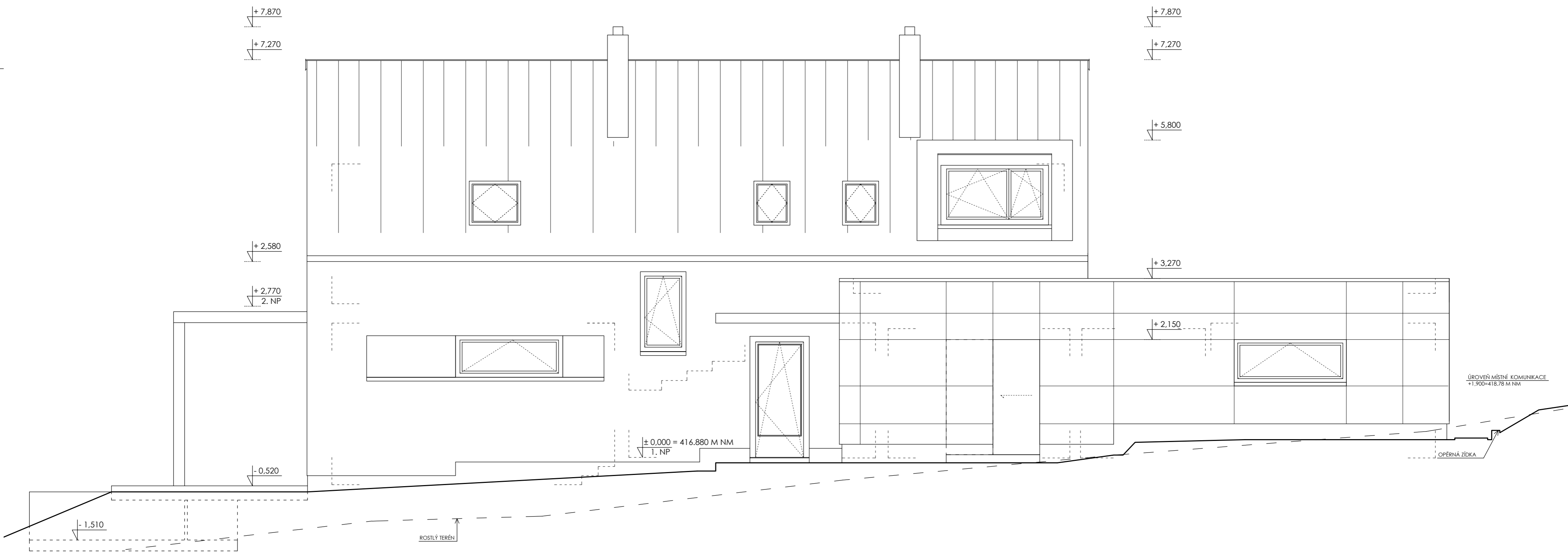
± 0,000 = 416.880 M.N.M. BPV 0 1 2 3 M

		NÁZEV AKCE	
RODINNÝ DŮM ZVĚSTOV			
P.Č. 504/1, 504/2, 504/4, 504/6, K.Ú. ZVĚSTOV 793876			
ARCHITEKT	ZUZANA JOHANIDESOVÁ, M.A.	OPLETALOVA 1434, 252 63 ROZTOKY	
	ING. ARCH. PAVEL BOČEK, ČKA 672	t. 605729056, 605748454	
	ING. ARCH. ČESTMÍR KRŽIŽ, M.A.	e: zuzka.johanides@gmail.com	
INVESTOR	HANA A LUBOŠ RAČANŠTÍ	FORMÁT	A2
	ZVĚSTOV 99, 257 06 ZVĚSTOV	MĚŘÍTKO	1:50
		DATUM	03/2012
OBSAH	STAVEBNÍ ČÁST	ÚČEL	DSP
		ČÁST	F1.2.8
POHLED SEVER-JIH			



± 0,000 = 416.880 M.N.M. BPV 0 1 2 3 M

		NÁZEV AKCE	
		RODINNÝ DŮM ZVĚSTOV	
		P.Č. 504/1, 504/2, 504/4, 504/6, K.Ú. ZVĚSTOV 793876	
ARCHITEKT		ZUZANA JOHANIDESOVÁ, M.A.	
		OPLETALOVA 1434, 252 63 ROZTOKY	
		t. 605729056, 605748454	
		e: zuzka.johanides@gmail.com	
INVESTOR	HANA A LUBOŠ RAČANŠTÍ	FORMÁT	A2
	ZVĚSTOV 99, 257 06 ZVĚSTOV	MĚŘÍTKO	1:50
		DATUM	03/2012
OBSAH	STAVEBNÍ ČÁST	ÚČEL	DSP
	POHLED VÝCHOD	ČÁST	F1.2.9
		RAŽÍTKO	



± 0,000 = 416.880 M.N.M. BPV



		NÁZEV AKCE	
		RODINNÝ DŮM ZVĚSTOV	
		P.Č. 504/1, 504/2, 504/4, 504/6, K.Ú. ZVĚSTOV 793876	
ARCHITEKT	ZUZANA JOHANIDESOVÁ, M.A. ING. ARCH. PAVEL BOČEK, ČKA 672 ING. ARCH. ČESTMÍR KRŽIŽ, M.A.	OPLETALOVA 1434, 252 63 ROZTOKY 1. 605729056, 605748454 e: zuzka.johanides@gmail.com	
INVESTOR	HANA A LUBOŠ RAČANŠTÍ ZVĚSTOV 99, 257 06 ZVĚSTOV	FORMÁT	A2
		MĚŘÍTKO	1:50
		RAZÍTKO	
		ČÁST	F1.2.10
OBSAH	STAVEBNÍ ČÁST	ÚČEL	DSP
	POHLED ZÁPAD		