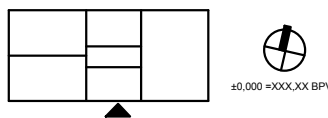


Č.	DATUM	POZN.

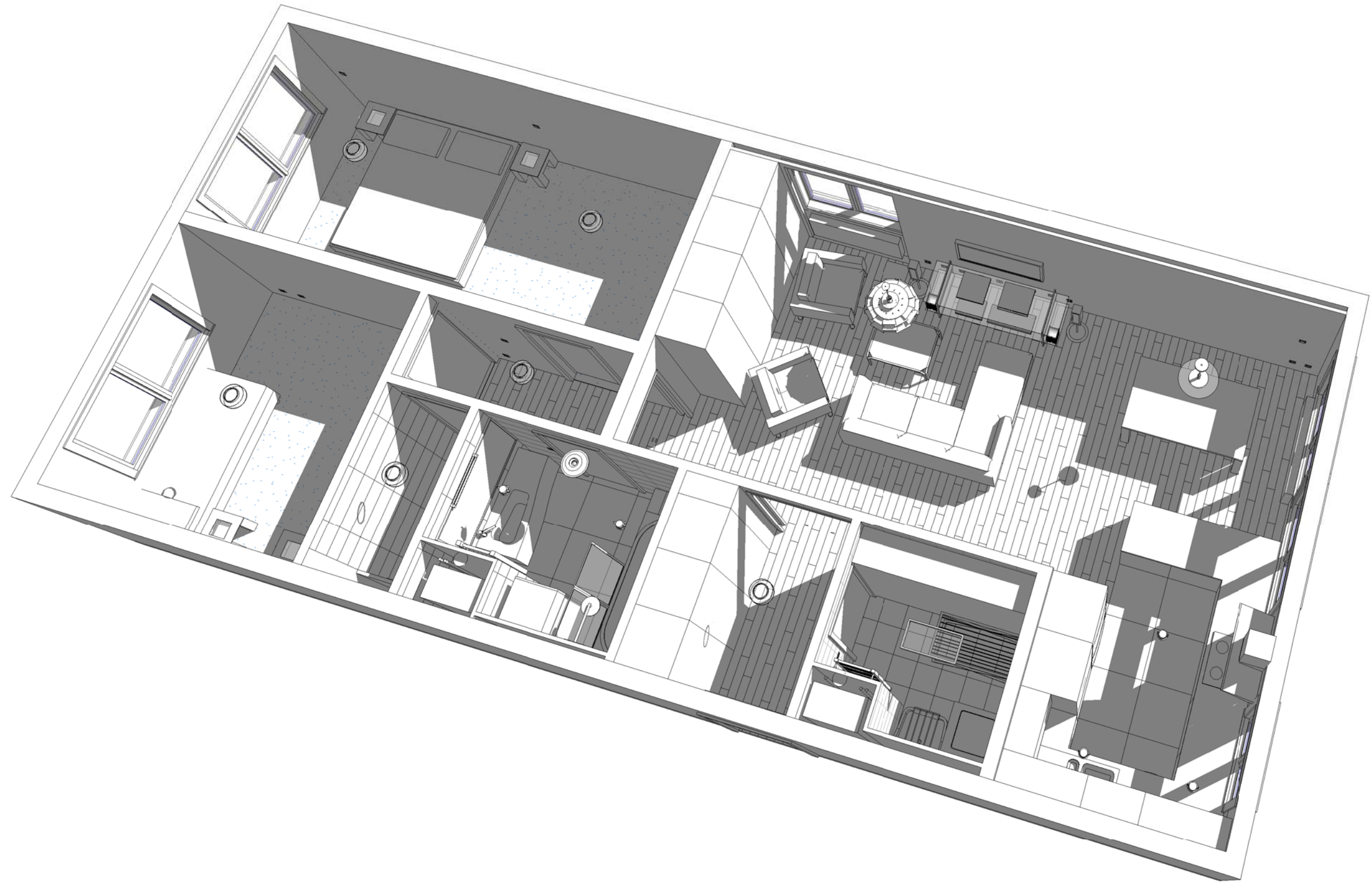
GENERÁLNÍ PROJEKTANT	TZ
STUPEŇ	STUDIE
DATUM	
Č. OBJEKTU	B.01
NÁZEV OBJEKTU	BYT MnM's PRAHA 4



NÁZEV VÝKRESU	PŮDORYS
ČÍSLO VÝKRESU	A101
MĚŘITKO	1 : 50
FORMÁT	A3
VYPRACOVAL	TZ
KONTROLOVAL	TZ

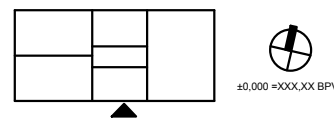
015	ST	B.01	F.1.1.2-AS	A101
PROJEKT	STUPEŇ	NÁZEV OBJ.	ČÁST	VÝKRES Č.

11.3.2013 18:27:21



Č.	DATUM	POZN.

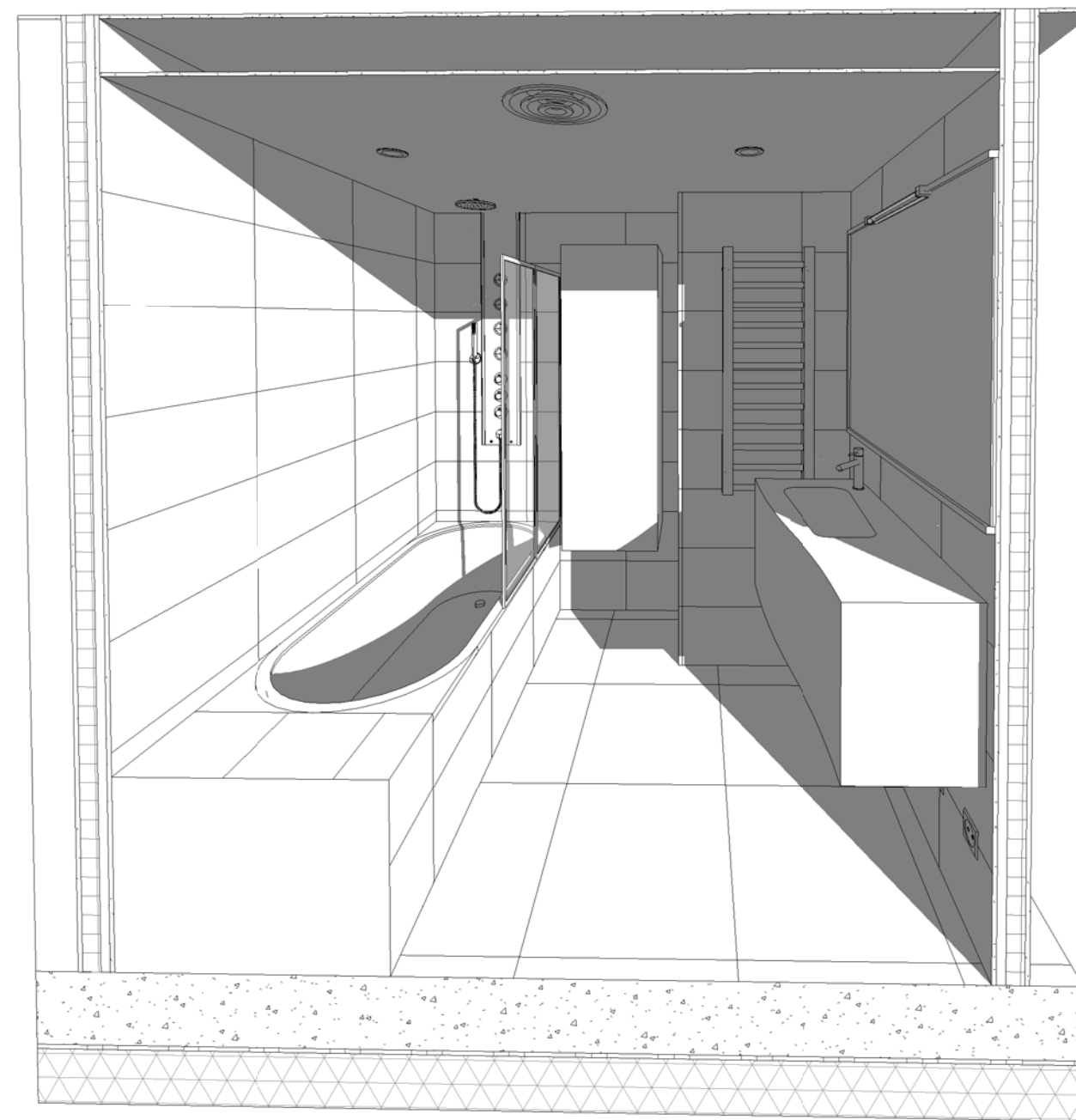
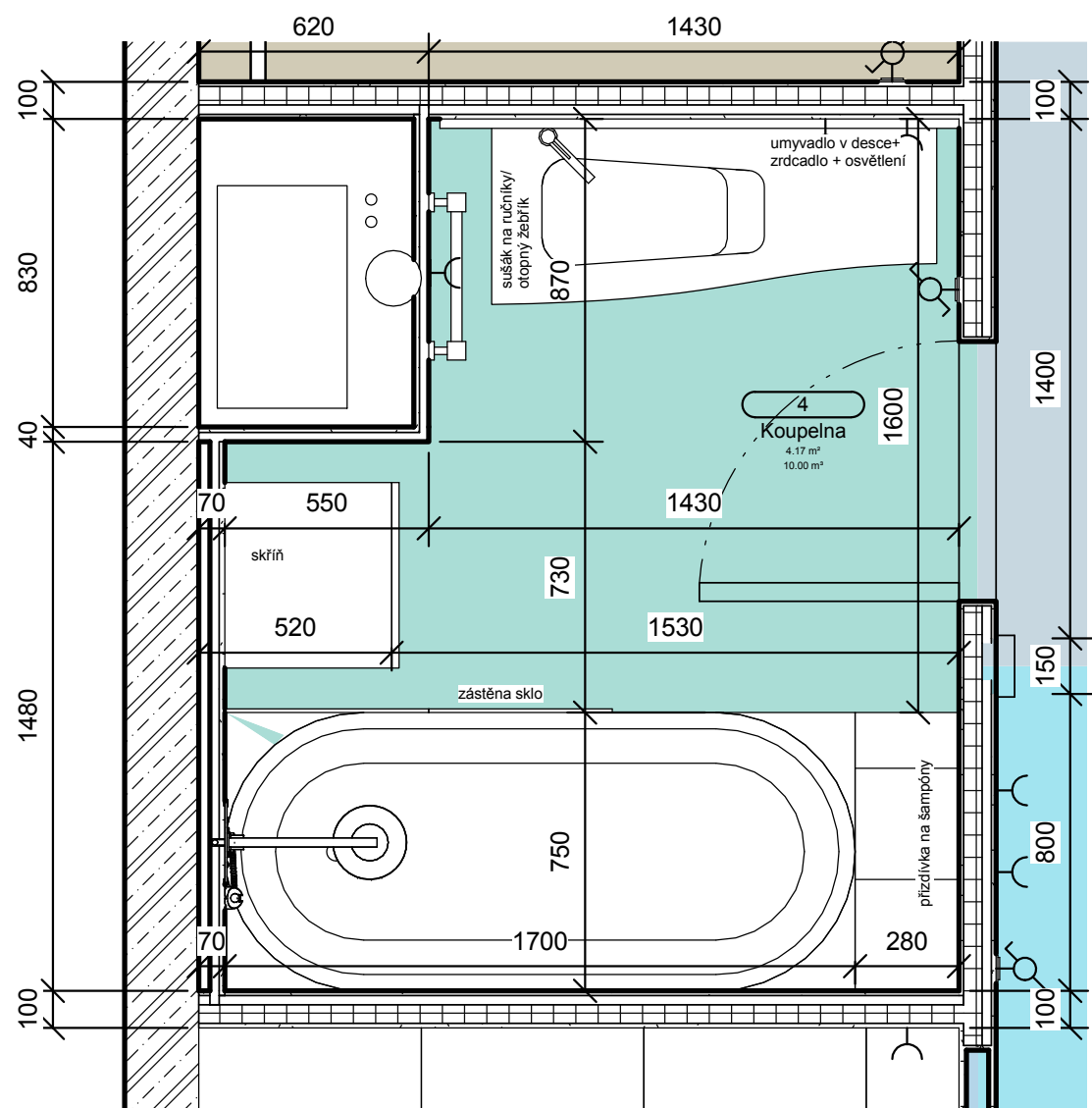
GENERÁLNÍ PROJEKTANT	TZ
STUPEŇ	STUDIE
DATUM	
Č. OBJEKTU	B.01
NÁZEV OBJEKTU	BYT MnM's PRAHA 4



NÁZEV VÝKRESU	3D flat all
ČÍSLO VÝKRESU	A102
MĚŘITKO	
FORMÁT	A3
VYPRACOVAL	TZ
KONTOLOVAL	TZ

015	ST	B.01	F.1.1.2-AS	A102
PROJEKT	STUPEŇ	NÁZEV OBJ.	ČÁST	VÝKRES Č.

11.3.2013 18:27:23

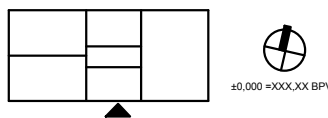


1 MnM's - bathroom
1 : 20

2 perspective - bathroom

Č.	DATUM	POZN.

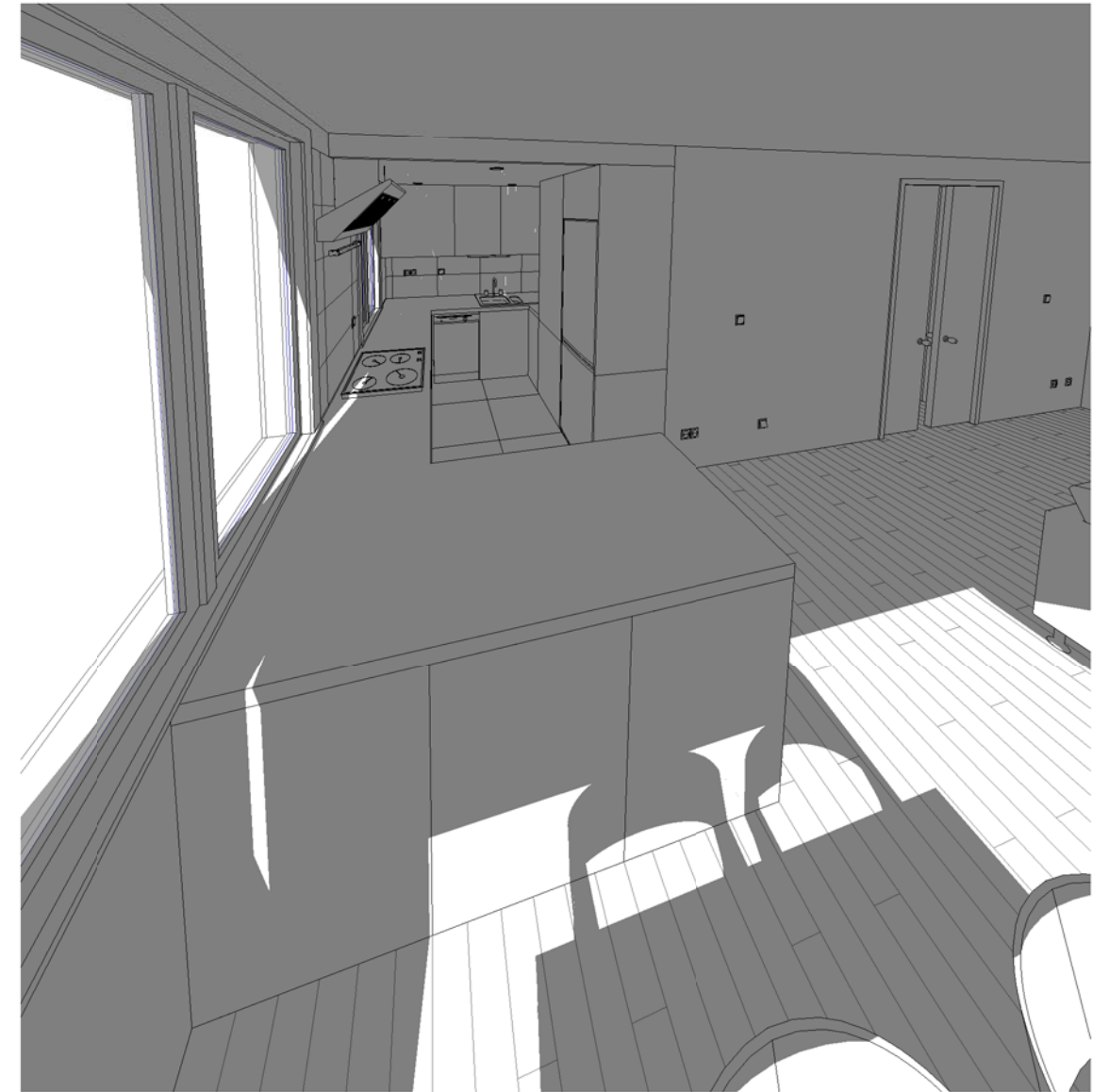
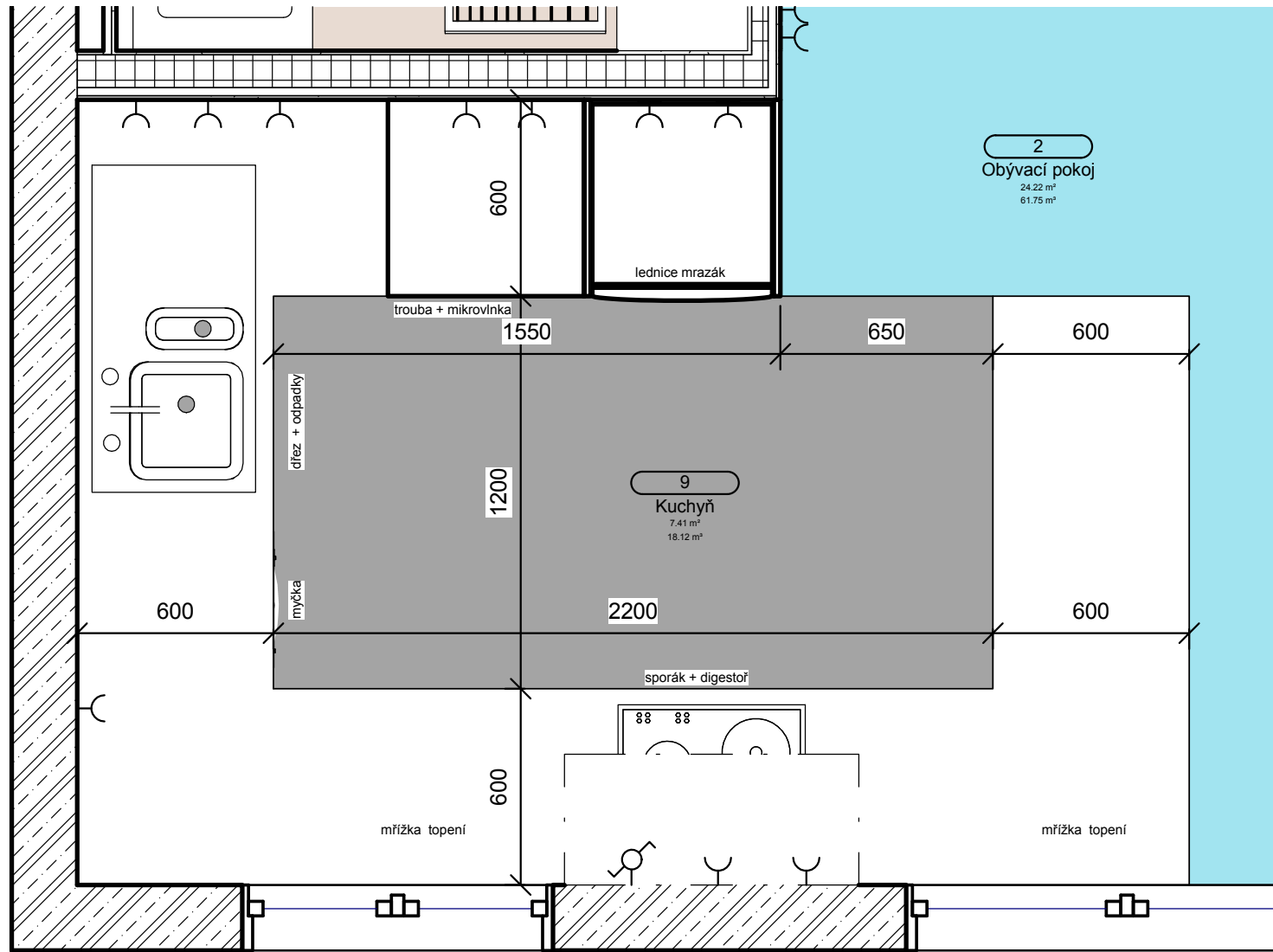
GENERÁLNÍ PROJEKTANT	TZ
STUPEŇ	STUDIE
DATUM	
Č. OBJEKTU	B.01
NÁZEV OBJEKTU	BYT MnM's PRAHA 4



NÁZEV VÝKRESU	bathroom
ČÍSLO VÝKRESU	A103
MĚŘITKO	1 : 20
FORMÁT	A3
VYPRACOVAL	Author
KONTROLOVAL	Checker

015	ST	B.01	F.1.1.2-AS	A103
PROJEKT	STUPEŇ	NÁZEV OBJ.	ČÁST	VÝKRES Č.

11.3.2013 18:27:25

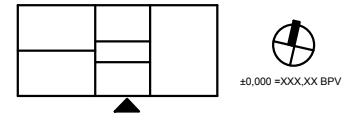


1 MnM's - kitchen
1 : 20

2 perspective - kitchen

Č.	DATUM	POZN.

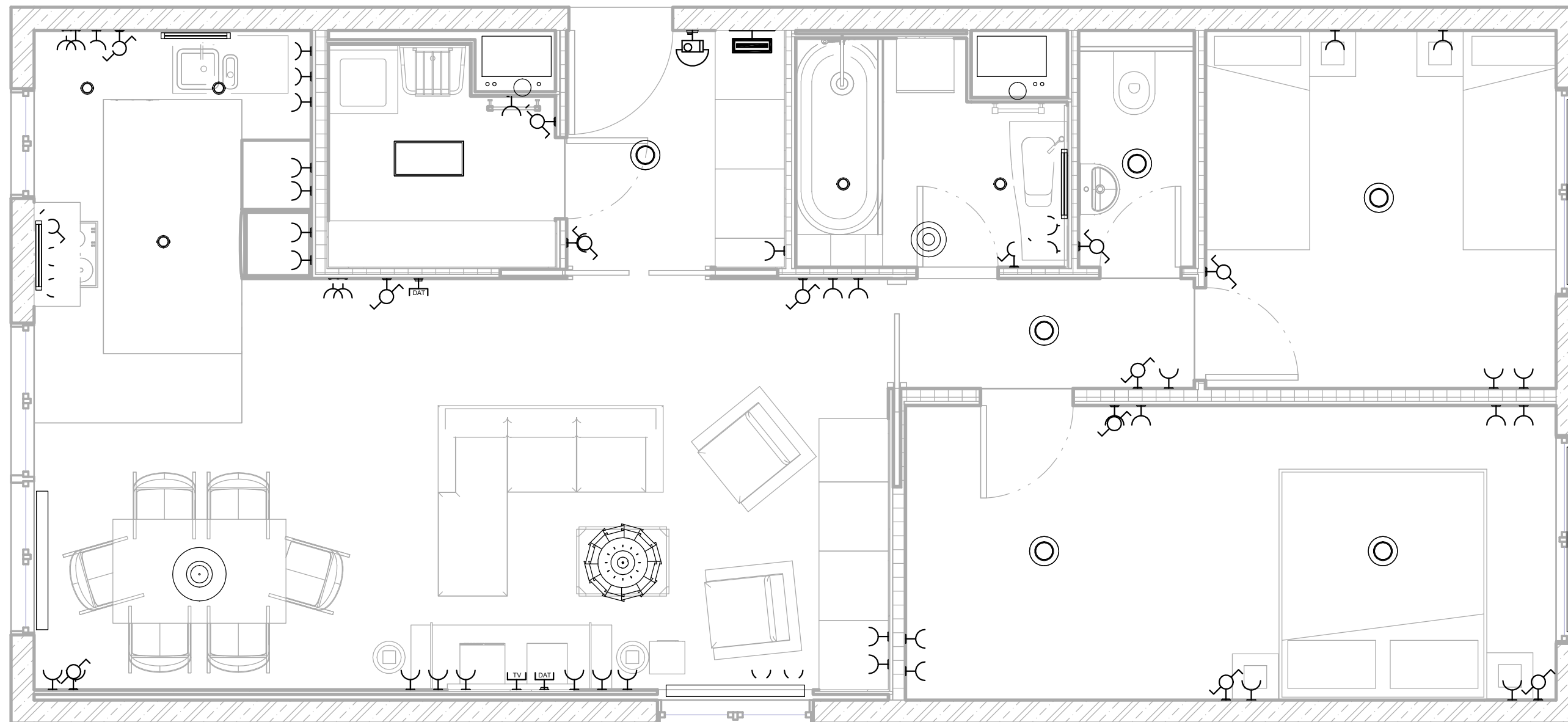
GENERÁLNÍ PROJEKTANT	TZ
STUPEŇ	STUDIE
DATUM	
Č. OBJEKTU	B.01
NÁZEV OBJEKTU	BYT MnM's PRAHA 4



NÁZEV VÝKRESU	kitchen
ČÍSLO VÝKRESU	A104
MĚŘITKO	1 : 20
FORMÁT	A3
VYPRACOVAL	Author
KONTROLOVAL	Checker

015	ST	B.01	F.1.1.2-AS	A104
PROJEKT	STUPEŇ	NÁZEV OBJ.	ČÁST	VÝKRES Č.

11.3.2013 18:27:27

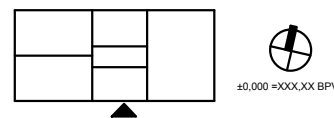


-  Domovní telefon
-  Vypínač
-  Zásuvka jednoduchá
-  Zásuvka data
-  Zásuvka TV
-  Bytový rozvaděč
-  Svítidla

pozn. finální řešení bude upřesněno po dohodě na stavbě

Č.	DATUM	POZN.

GENERÁLNÍ PROJEKTANT	TZ
STUPEŇ	STUDIE
DATUM	
Č. OBJEKTU	B.01
NÁZEV OBJEKTU	BYT MnM's PRAHA 4



NÁZEV VÝKRESU	výkres elektro
ČÍSLO VÝKRESU	E100
MĚŘITKO	1 : 40
FORMÁT	A3
VYPRACOVAL	TZ
KONTROLOVAL	Checker

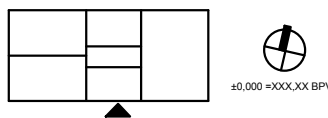
015	ST	B.01	F.1.1.2-AS	E100
PROJEKT	STUPEŇ	NÁZEV OBJ.	ČÁST	VÝKRES Č.

11.3.2013 18:27:28



Č.	DATUM	POZN.

GENERÁLNÍ PROJEKTANT	TZ
STUPEŇ	STUDIE
DATUM	
Č. OBJEKTU	B.01
NÁZEV OBJEKTU	BYT MnM's PRAHA 4



NÁZEV VÝKRESU	foto stávající stav
ČÍSLO VÝKRESU	F000
MĚŘITKO	
FORMÁT	A3
VYPRACOVAL	TZ
KONTROLOVAL	MB

015	ST	B.01	F.1.1.2-AS	F000
PROJEKT	STUPEŇ	NÁZEV OBJ.	ČÁST	VÝKRES Č.

015_MnM's - Mezilesní 546, Praha 4

Č.	Předběžný seznam prací	Výměra	Jedn.	Cena jedn.	Cena celkem
1	Zkrytí oken igelitovou fólií a maskovací páskou.	12	m2		0
2	Oškrábání a domytí maleb na původních stěnách a stropech	139	m2		0
3	Zdění příček z tvárnic YTONG tl 100mm	44	m2		0
4	Zdění příček z tvárnic YTONG tl 150mm	19	m2		0
5	Zakotvení stávající vzduchotechnické stoupačky do nových příček 2x ocelovým úhelníkem.	2	ks		0
6	Podezdění vany po celém obvodu, vyzdění odkládací police ve výšce vany,	1,5	m2		0
7	Instalační předstěna v koupelně + obezdění instalační šachty do stropu (YTONG 50mm/SDK)	7,5	m2		0
8	Modul závěsného WC Geberit, vč. obezdění do výše 1200mm	1,2	m2		0
9	Instalační předstěna v technické místnosti + obezdění instalační šachty do stropu (YTONG 50mm/SDK)	6,5	m2		0
10	Osazení 2x překladu YTONG tl.100mm nad dveřní otvor, začištění dveřního otvoru na daný rozměr (700 a 800mm)	4	ks		0
11	Osazení 1x překladu YTONG tl.150mm, začištění dveřního otvoru na daný rozměr.	1	ks		0
12	Osazení překladu POROTHERM nad otvor pro pouzdro posuvných dveří (sv.rozměry 850x2300), příčka 150mm, omítnutí pouzdra !!nutno zaměřit velikost pouzdra a výslednou světlou výšku místnosti!!	1	ks		0
13	Osazení překladu z ocelového nosníku U100 nad otvor pro dvojitě posuvné dveře, (sv.rozměry 1150x2300), příčka 100mm, omítnutí 2x pouzdra. !!nutno zaměřit velikost pouzdra a výslednou světlou výšku místnosti!!	1	ks		0
14	Dodání sestavení a osazení pouzdra pro posuvné dveře pro příčku tl.150mm, světlý otvor 850x2300mm	1	ks		0
15	Dodání sestavení a osazení pouzdra pro dvojitě posuvné dveře pro příčku tl.100mm, světlý otvor 1150x2300mm	1	ks		0
16	Vysekání drážek pro rozvody - kuchyň vč. následného zapravení	2	bm		0
17	Plechová podomítková lišta pro začištění a vyztužení vnějších rohů příček a okenních otvorů.	29	bm		0
18	Doplnění podlahových betonů v místech kde byly vybourány původní příčky	24	bm		0
19	Finální úprava povrchu nových příček:vyrovnání a celoplošné vyztužení perlínkou uloženou do cementového tmele, štukování jemným Keraštukem	101	m2		0
20	Finální úprava povrchu původních stěn: penetrování, vyrovnání cementovým tmelem tl do 3mm, vyztužení spár panelů pásem perlínky, štukování jemným Keraštukem	63	m2		0
21	Finální úprava povrchu původních stropů: penetrování, vyrovnání cementovým tmelem tl do 3mm, vyztužení spár panelů pásem perlínky, štukování jemným Keraštukem	70	m2		0
22	Keramické obklady velkoformátové (předběžně 30x60cm- cca 400,-/m2) koupelna a WC do výšky podhledu 2,4m, nerez rohové profily	37	m2		0
23	Keramické obklady a dlažba standard - bílá (předběžně 30x30cm- cca 200,-/m2) technická místnost do výšky podhledu 2,4m, bílý plast rohové profily	22	m2		0
24	Revizní dvířka do instalační šachty v technické místnosti 1x plastová bílá s pantem 600x 800mm	1	ks		0
25	Revizní dvířka do instalační šachty v koupelně skrytá v obkladu cca 500x 600mm	1	ks		0
26	Revizní dvířka magnetická obladačka pod vanu.	1	ks		0

27	Keramická dlažba koupelna a WC: keramické dlaždice předběžně velkoformátové 60x60cm cca 400,-Kč/m2	6,5	m2		0
28	Stěrková hydroizolace pod dlažbou v koupelně, na WC, a v komoře a pod obkladem v okolí vany.	10	m2		0
29	Sádkartonová předstěna tl 55mm v obýváku , zakončovací AL hrana	18	m2		0
30	Sádkartonový podhled v kuchyni zakončovací hrana a čelo	8	m2		0
31	Podlaha - PU tenkovrstvá - předsíň, obývací, kuchyň, chodba cca 500,-/m2	39	m2		0
32	Podlaha - koberec - ložnice, pokoj cca 500,-/m2	24	m2		0
33	Přesun stavebního materiálu domem na pracoviště.				0

Rozvody elektřiny, vodovodu, kanalizace, topení a vzduchotechniky

34	Sílnoproudé elektro-rozvody: Třížilová soustava v CU vodičích pro celý byt od bytové rozvodnice po místa odběru, včetně nové rozvodnice s jističi a proudovým chráničem. Rozvod pro třífázovou varnou desku. Přepětová ochrana nebude instalována.				0
35	Zásuvka jednoducha ABB řada Future Linear - bílá	45	ks		0
36	Vypínač ABB řada Future Linear - bílá	15	ks		0
37	Datová zásuvka ABB řada Future Linear - bílá	2	ks		0
38	Zásuvka TV ABB řada Future Linear - bílá	2	ks		0
39	Vývod pro světlo (po dohodě i montáž vlastních svítidel)	17	ks		0
40	Slaboproudé rozvody: 2x vývod STA, 2x vývod UPC				0
41	Montáž domácího telefonu				0
42	Revize bytových elektro,rozvodů.				0
43	Nová přídavná elektroměrová skříň na schodišti včetně hlavního jističe 3x 25A, nový třífázový CU přívod od elektroměru do bytové rozvodnice v dutině stropního panelu nebo v instalační liště. Revize a zaplombování neměřené části rozvodu. Předpokládáné kladné vyřízení "Žádosti o rezervaci příkonu", administrativní poplatek PRE není započítán.				0
44	Zaslepení 3x odbočky na vzduchotechnické stoupačce a vysazení 4x odbočky nové 4x				0
45	Odvod vzduchu od digestoře plochým ventilačním kanálem cca 220x 65mm v podhledu v kuchyňském koutu a v komoře na povrchu (řešení bude upřesněno po zaměření faktické dutiny v SDK podhledu mezi stropem a oknem)				0
46	2x nástěnný ventilátor DN100 provedení nerez - koupelna, bílý plast - technická místnost				0
47	Demontáž původních litinových radiátorů, vypuštění stoupaček, osazení nových deskových radiátorů 4x RADIK Plan, termostatické hlavice, šroubení. Nové přívody budou vedeny pokud možno v podlaze + viditelné části lakované. Zaslepení přívodů pro radiátor v kuchyni.				0
48	Nové plastové rozvody kanalizace a vodovodu pro koupelnu, WC s umyvátkem, kuchyň a výlevka - z instalační šachty po místa odběru, včetně vysazení nové níže položené odbočky na svislém odpadu kvůli závěsnému WC.				0
49	Montáž vlastních sanitárních zařízení a instalační materiál: plastový sifon, umyvátko, výlevka, ontáž umyvadlo se skříňkou, sifon vanový automatický s chromovou, těsnící lišty, osazení vany, těsnící lišty, zapojení sifonu, osazení armatury závěsného WC, montáž mísy a tlačítka, montáž 4x vodovodní baterie, rohové ventily 10x SCHELL, podomítkový pračkový sifon s chromovým štítkem 2x , montáž žebříkového radiátoru, montáž sprchové vanové zástěny				0

50	Nový podlahový beton vyztužený ocelovou sítí podložený zvukovou izolací 20mm polystirenu v případě nerovnosti nebo nepevnosti současného podkladu v místě nově prováděných dlažeb koupelna a WC vč. vybourání a odvozu současného betonu.		6 m2		0
51	Uvedení staveniště a okolí do užitelného stavu (vč. úklidu společných prostor domu)				0

Cena celkem vč. DPH

0