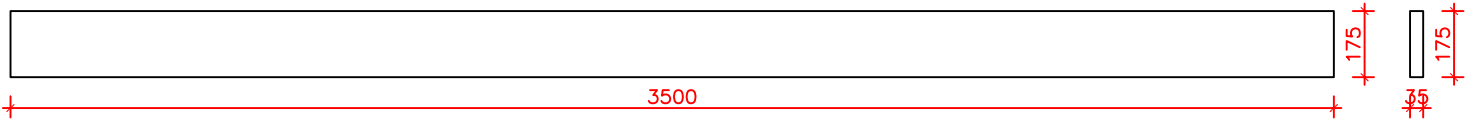
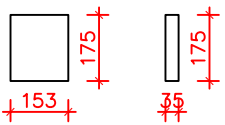


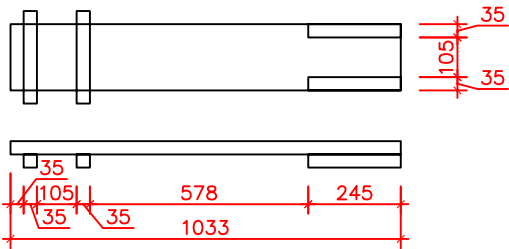
D1 x58+4



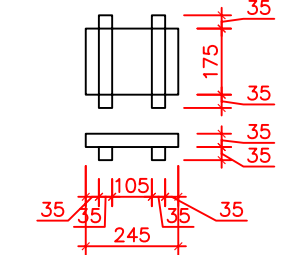
D2 x144+10



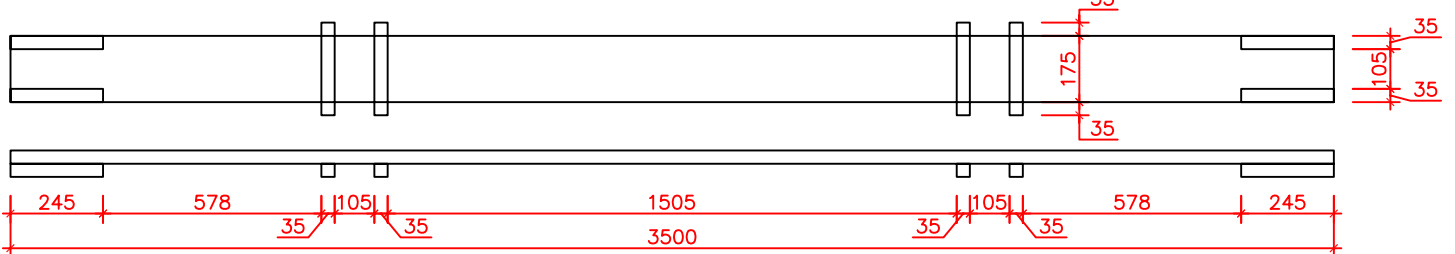
S2 x20+2



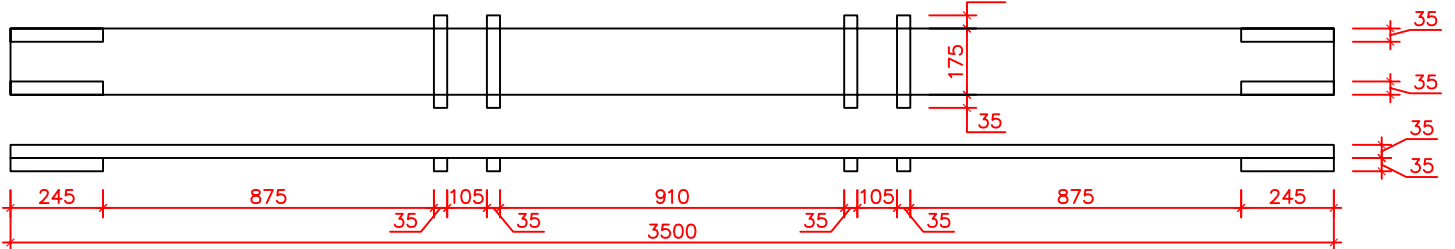
S1 x160+10



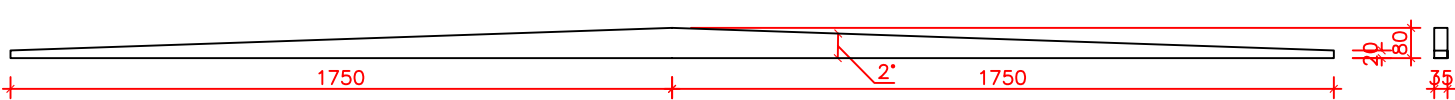
S3 x10



S4 x60



D7 x7



poz.: materiál nesušený, nehoblovaný modřín bez povrchové upravy, řezaný na rozmítací pile–relativně hladký, sestavy jsou pouze sestříleny (jehly, hřebíky s malou hlavou)

stavba: ZEN KOSTKA	měřítko: 1:20	č.v.: 4
projekt: HUŤ ARCHITEKTURY MARTIN RAJNIŠ	formát: 1xA4	
výkres: KUSOVNÍK	datum: 25.12.2012	