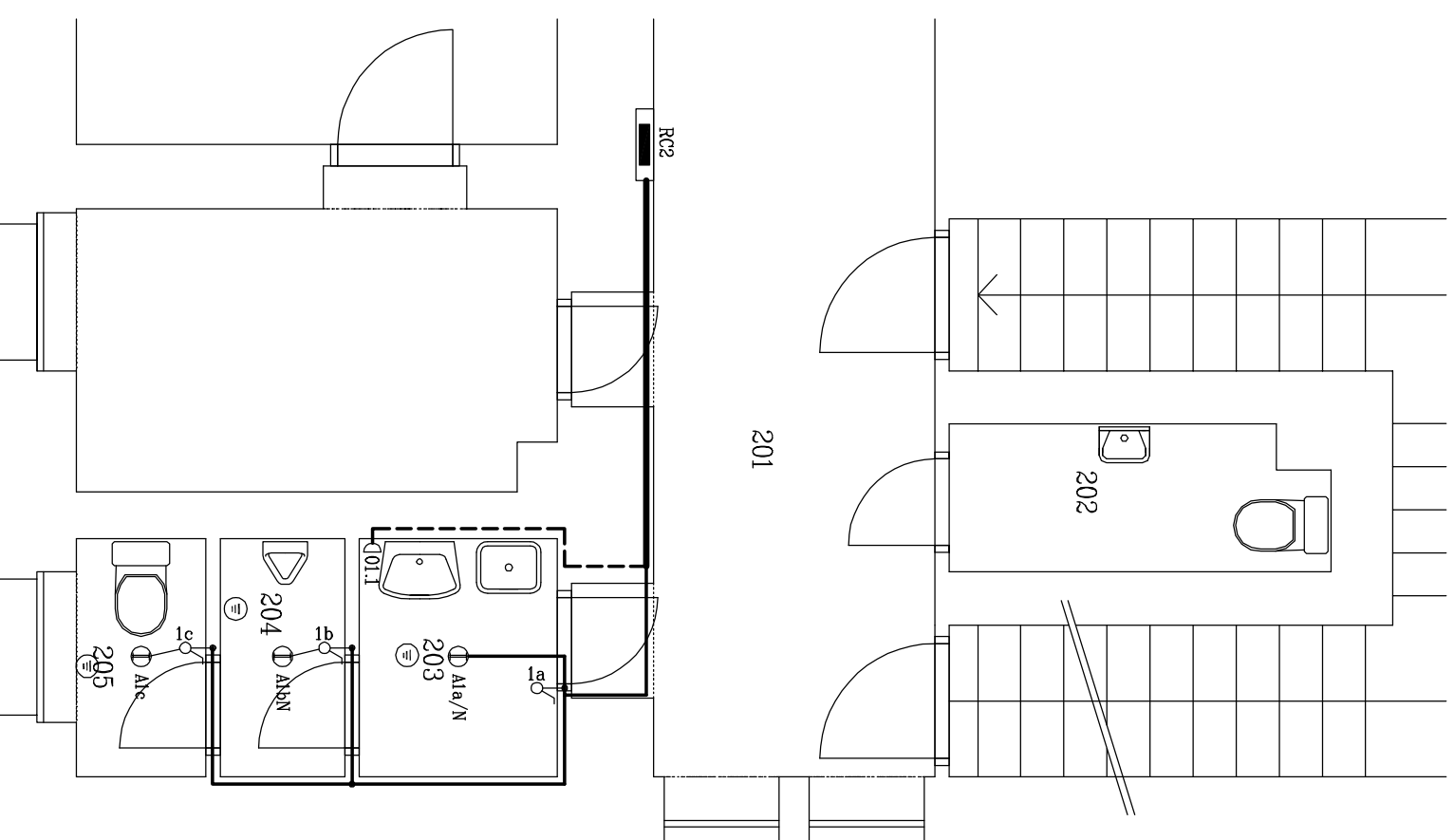


Přízemí

102	předstín WC
103	pissoár
104	WC muži
105	sprecha
106	kuchynka



Patro

202	WC ženy
203	předstín WC
204	pissoár
205	WC muži

Značka	Popis
•+⊖ Ala/N	Zářivkové svítidlo 2x13W/min./P20/obv. 1a /N = doplněné o auton. nouz. zdroj "N" 60 min.
•+⊕ Sla	Nouzové svítidlo 11W/IP20/54–stále svítí "EXIT+šipka" mon. na strop/stěnu obv. 1a (zář. min. 60 minut)
—⊕ Vie	Vývod pro ventilátor odlahu WC/koupejna pozici určí VZT, připojeno ke světelnému obv. 1e
•⊖ Dr1W	Doběhové relé (VZT), obv.č. 1W 1–10 minut 230V/6A
•⊖ DSTPH	Prostorový termoelekt. s týdenními hodinami 1–30 minut, 230V/10A(ABB 3292A–A10200B)
•⊖ Ia	Přepínač pod omítku řazení "1"
•⊖ Ib-c	Přepínač pod omítku řazení "5" obvod číslo 1 pořadí b–c
•⊖ Id	Přepínač pod omítku řazení "6" obvod číslo 1 pořadí d
•⊖ I1	Přepínač pod omítku řazení "γ" obvod číslo 1 pořadí 1
⋈ 01.1/P1.1	Dvozásuvka 230V/10–16A velkoplošná obvod číslo 01 b1a/P1 barevná pro PC
•⊖ 07/08+	Zásuvka 230V/10–16A velkoplošná obv. č. 07/obv. č. 08+ přívod CYKY 5C/3C x 2,5
•⊖ 001	Třífázový vypínač (např. spor komb.) montáž pod omítku – obv.č. 001
⊖	Ochranné pospojování
—R...	Rozvedatě
—	Světelné obvody
---	CYKY 3A/3C/5Cx1,5
----	CYKY 3Cx2,5+CY4/6/10/CYA35
-----	Třífázové obvody
-----	CYKY 4Bx10/5Cx2,5/4/6
=====	Souběh obvodů

! Bez technické zprávy neplatné !
3 PEN / 3 N PE 3 x 230/400V; 50 Hz; TN-C/TN-S

investor:	SLZ PP ČR P.O.BOX 6, 150 05 Praha 5	zpracovatel:	Ivan Petráýl
místo:	Kapucínská 2/214 Praha 1	autorizovaný technik ČKAIT - 00009293	žažlovická 1321/26 149 00 Praha - Chodov ICO 10179801
akce:	opravy areálu MV ČR- Kapucínská 2, Praha 1 oprava sanitárního zázemí v objektu C	datum:	Květen 2010
obsah:	Elektroinstalace Přízemí, patro	formát:	2 A4
		účel:	DSP-RPD
		měřítko:	číslo výkresu
		1:50	502

Reprodukování výkresů nebo technické zprávy, případně jejich částí v jakékoli formě, nebo použití projektu k jinému účelu než byl určen, jen s písemným souhlasem projektanta