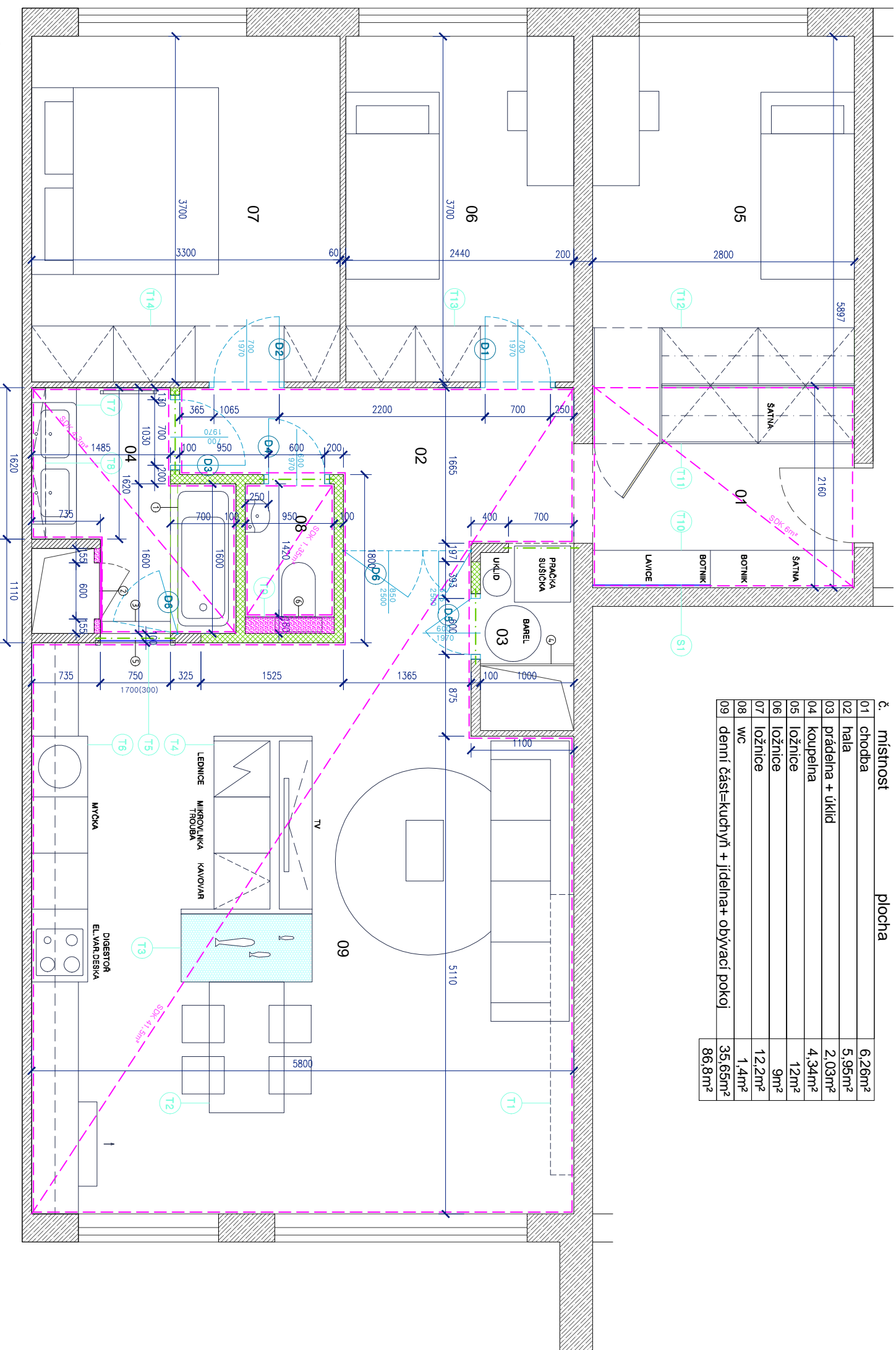


č.	místnost	plocha
01	chodba	6,26m ²
02	hala	5,95m ²
03	prádelna + úklid	2,03m ²
04	koupelna	4,34m ²
05	ložnice	12m ²
06	ložnice	9m ²
07	ložnice	12,2m ²
08	WC	1,4m ²
09	denní část=kuchyň + jídelna+ obývací pokoj	35,65m ²
		86,8m ²



- stávající betonové konstrukce
- stávající cihlové konstrukce
- nové zděné konstrukce-Ytong tl. 75mm
- nové překlady
- nové SDK konstrukce
- podhledové konstrukce SDK-výška pouze pro rozvod elektro-cca 5cm
- Ytong tl. 75mm- sokl do výše vany
- sdk předstěna + revizní dvířka šachty
- SDK sokl v.300mm
- stávající stěna + revizní dvířka šachty
- zasklení (sklo satinato) otvoru v příčce v dřev.rámu
- dsk předstěna geberitu-V=1200mm

- knihovna-police
- stůl
- akvárium
- kuchyň skříň-spotřebiče+spíž
- zasklení-sklo(satinato,nebo folie)+dřevěný bílý rám
- kuchyňská linka
- koupelnová pod umyvadlová skříňka
- koupelnová nad umyvadlová skříňka
- skříňka nad wc
- šatní lavice + skříňky
- šatní skříň
- šatní skříň v pokoji
- šatní skříň v pokoji
- šatní skříň v pokoji
- zrcadlo u vstupu(V163cm/Š160cm

SAPPELLI:
dveře: PRAKTIK - STANDARD / model-10 / barva-bílá / polodrážka
zárubně: NORMAL obložkové / barva-bílá
kování kliky: PRAKTIK 01+kulová rozeta / nerez

01	P	700/1970	polodrážka	M10	BB
02	L	700/1970	polodrážka	M10	BB
03	L	600/1970	polodrážka	M10	WC
04	P	700/1970	polodrážka	M10	WC
05	L	600/1970	polodrážka	M10	WC

INTERIER 74 :
dveře: CELOSKLENĚNÉ / kalené / povrch-satinato
kování: TENSOR

06		850/2500	celoskleněné	kyvné	TENSOR	madl. nerez oboustranné / typ Dorma Manet 720mm
06		515/2500	celoskleněné	kyvné	TENSOR	madl. nerez oboustranné / typ Dorma Manet 720mm
06		700/1400	celoskleněné	kyvné	TENSOR	

akce
REKONSTRUKCE PANELOVÉHO BYTU - ALŠOVA 1225, NERATOVICE

objednatel / investor
manželé Novotní
Alšova 1225
Neratovice 277 11

architekt

Ing.arch. Ondřej Volný
Pod kaštany 7
Praha 6 , 160 00

stupeň	část	číslo zakázky	číslo výkresu	mřítko	datum
OHĽÁŠENÍ STAVBY	STAVEBNÍ	120117	03	1:50	04/2012
NAVRHOVANÝ STAV					