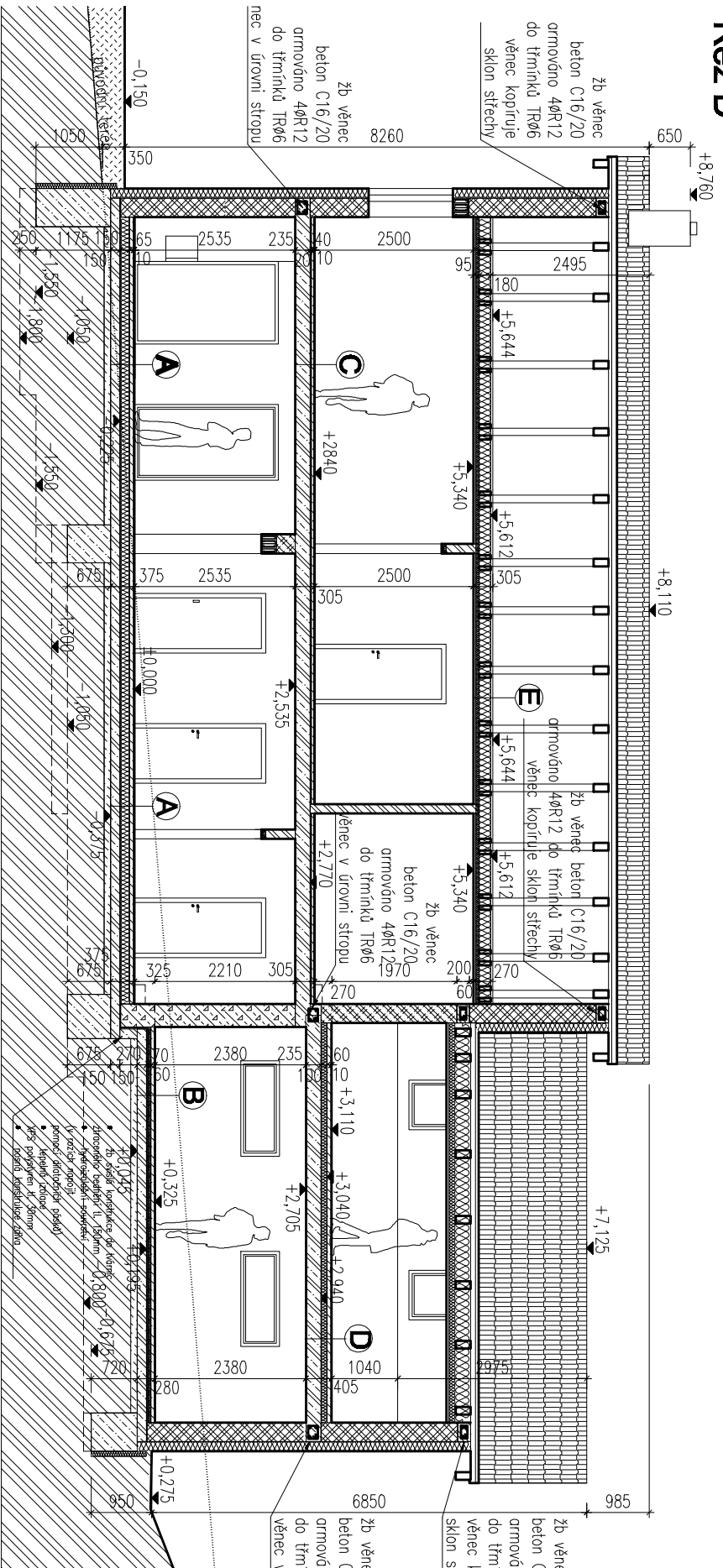
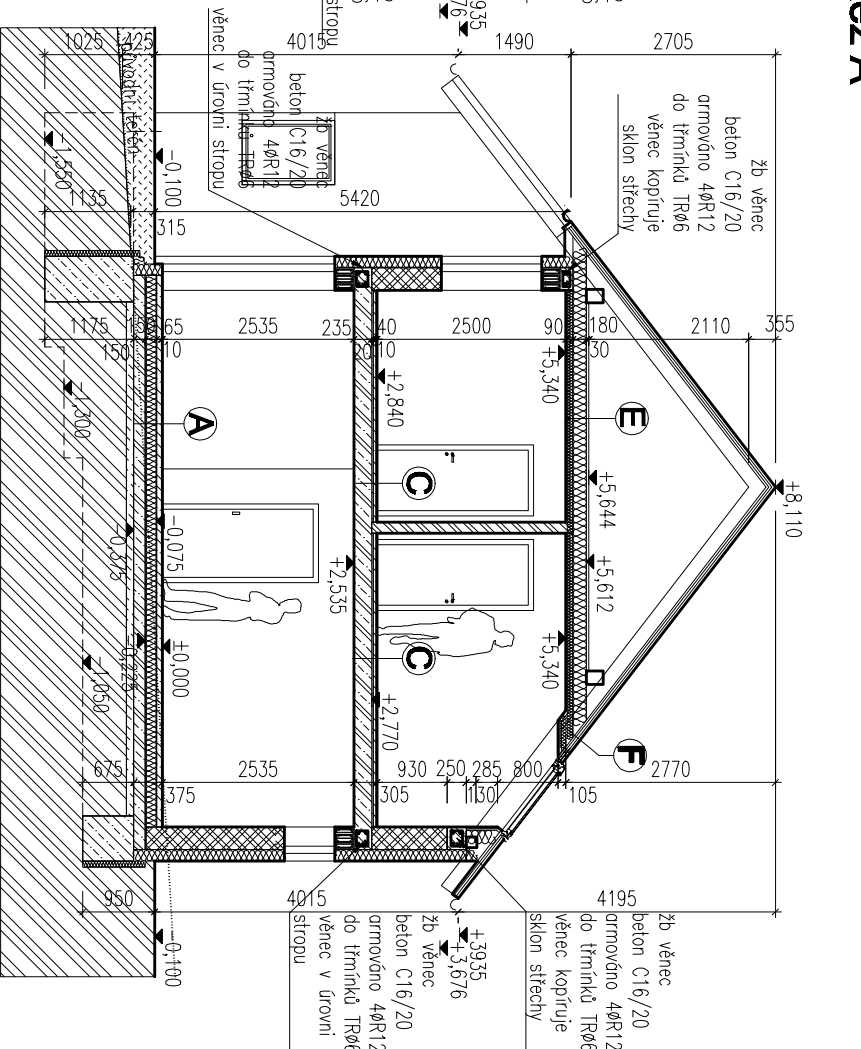


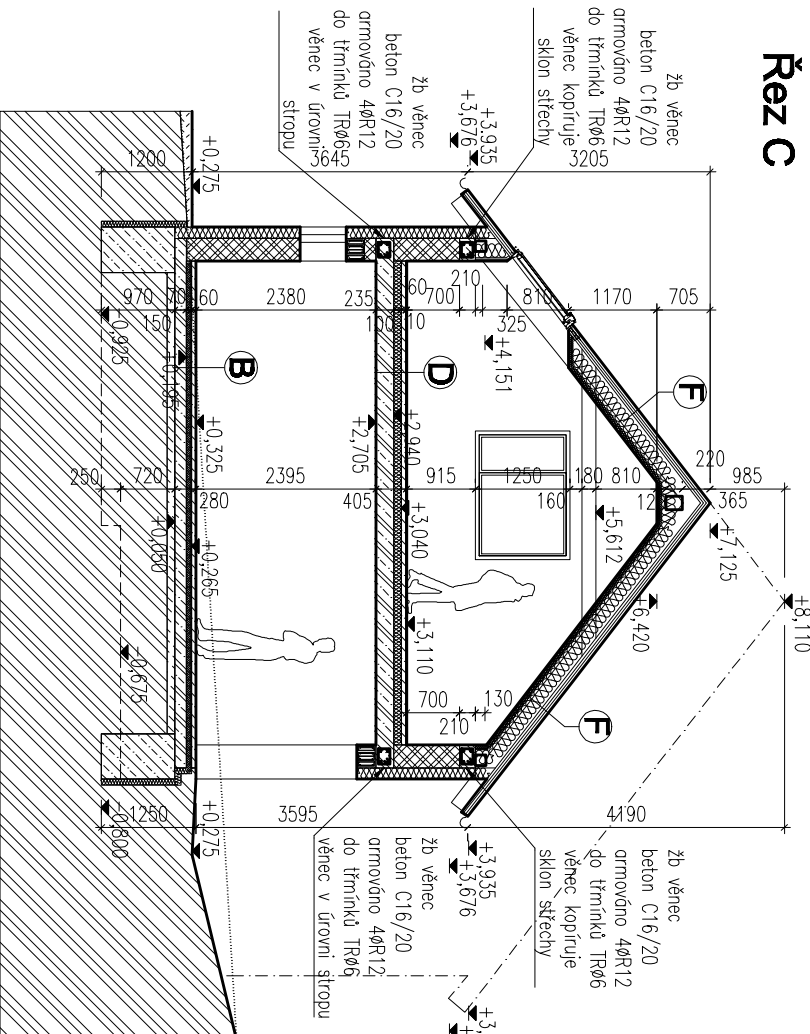
# Řez D



# Řez A



# Řez C



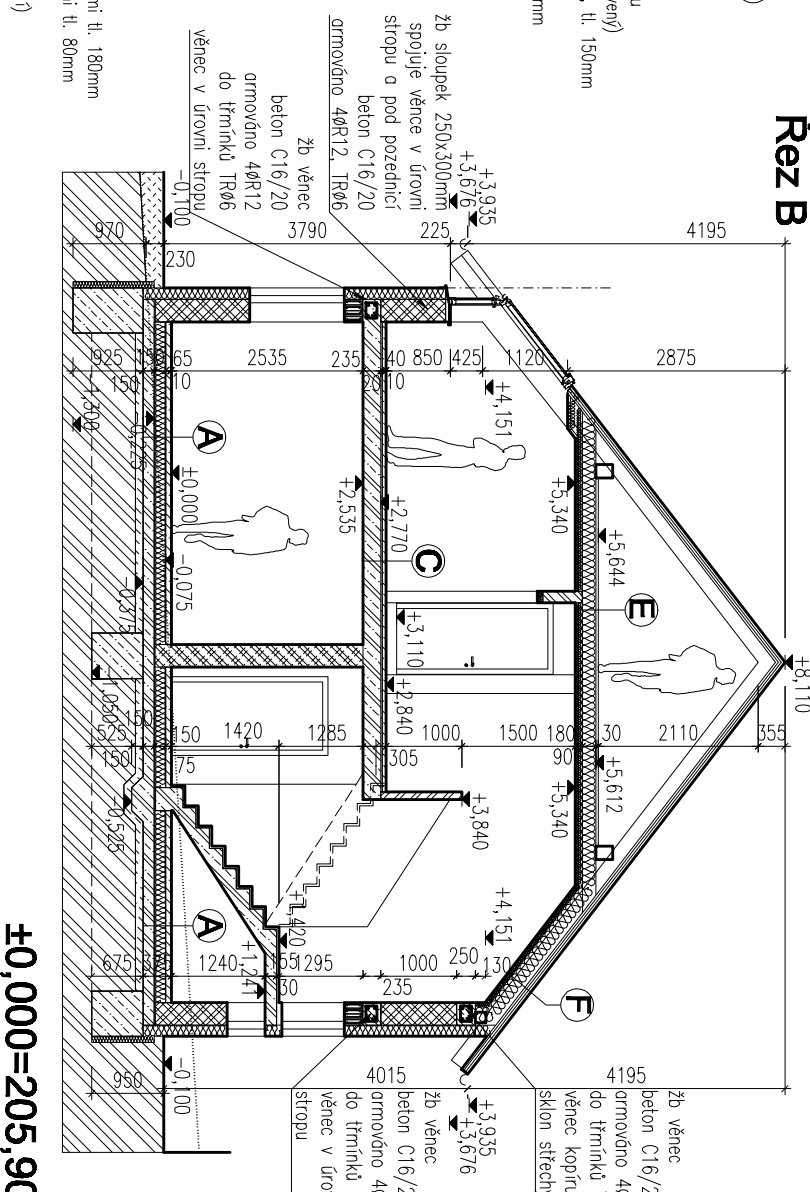
# A

- podšiplná vrstva 10mm
- antimyrativná závlaka 65mm
- rozvod teplovodního potrubí
- separoční PE fólie
- tepelná izolace EPS 100Z tl. 140mm
- hydroizolace s protiradonovou úpravou (modifikovaný ost. pás celoplošně ložený)
- železobetonová deska, beton C16/20, tl. 150mm
- armováno KARI sítě 6/150-6/150
- zhutněný štěrpkopískový zášyp tl. 100mm
- hluňbý terén

# B

- bezprašný náter (ev. klebový beton)
- betonová mazanina tl. 60mm
- armováno KARI sítě 6/150-6/150
- separoční PE fólie
- tepelná izolace EPS 100Z tl. 60mm
- hydroizolace s protiradonovou úpravou (modifikovaný ost. pás celoplošně ložený)
- železobetonová deska, beton C16/20, tl. 150mm
- armováno KARI sítě 6/150-6/150
- zhutněný štěrpkopískový zášyp tl. 100mm
- hluňbý terén

# Řez B



# F

- podšiplná vrstva 10mm
- antimyrativná závlaka 60mm
- separoční PE fólie
- tepelná izolace EPS 100Z tl. 100mm
- nosná konstrukce stropu tl. 250mm
- omítka
- disperzní akrylátový náter

# E

- prkenné pohbit
- kleštiny – nosná konstrukce
- lep. izolace (min. voda) mezi kleštinami tl. 180mm
- lep. izolace (min. voda) pod kleštinami tl. 80mm
- porozdrana
- SDK podhled tl. 12,5mm (protipožární)
- disperzní akrylátový náter

## LEGENDA MATERIÁLŮ:

- nosné keramické zdívo na maltu M10 + vnější zaleptení ETICS tl. 150mm
- POROTHERM 30 P+D + EPS100 tl. 150mm
- nosné keramické zdívo na maltu M10
- POROTHERM 30 P+D
- nosné keramické zdívo na maltu M10
- POROTHERM 36,5 P+D
- nenosné keramické zdívo
- POROTHERM 11,5 P+D

- nenosné keramické zdívo
- POROTHERM 8 P+D
- železobetonová nosná konstrukce
- BETON C16/20
- konstrukce z prostého betonu
- BETON C12/15
- zahutněný štěrpkopískový zášyp
- frakce 8-32 mm
- původní terén
- nový terén

<a href="http://www.smartsystem.cz">www.smartsystem.cz</a> , <a href="mailto:info@smartsystem.cz">info@smartsystem.cz</a>		Místo stavby: <b>číslo parcely 127/88</b> k. ú. Mlnice u Kralup n. V. okr. Mělník	
Objednatel: <b>Vladimír a Lenka Mílerovi</b> Dvořákova 1405 258 01 Vlašim		Číslo zakázky: <b>027_1007</b> Počet formátů: <b>2 x A4</b>	
Název o úkeli díla: <b>Novostavba rodinného domu</b> dokumentace pro stavební povolení		Název, vypracoval: <b>Roman Voráč</b> Měřítko: <b>1:100</b> Datum: <b>červenec 2011</b>	
Název přílohy: <b>Řezy</b>		Název dílčí části dokumentace: <b>F - Dokumentace objektů</b> Dílčí část: <b>005</b>	

±0,000=205,90

