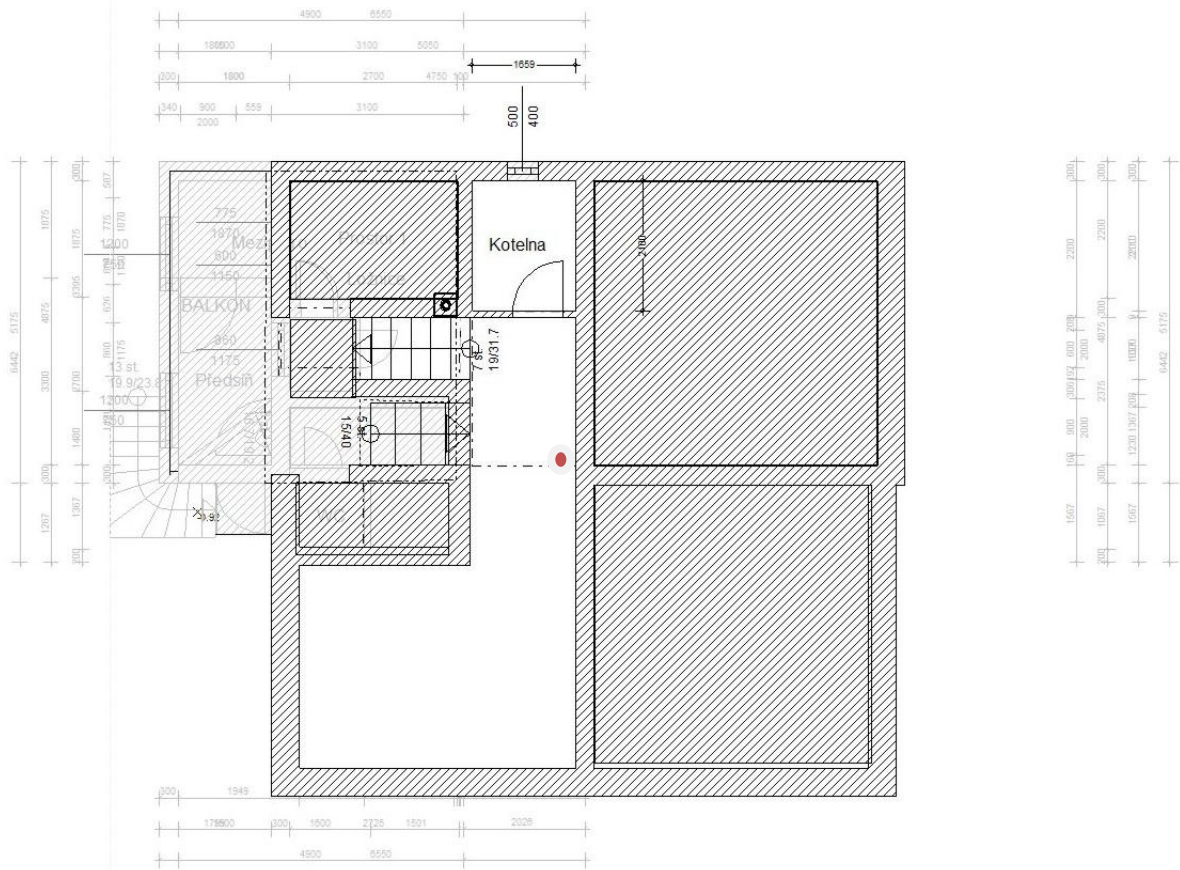
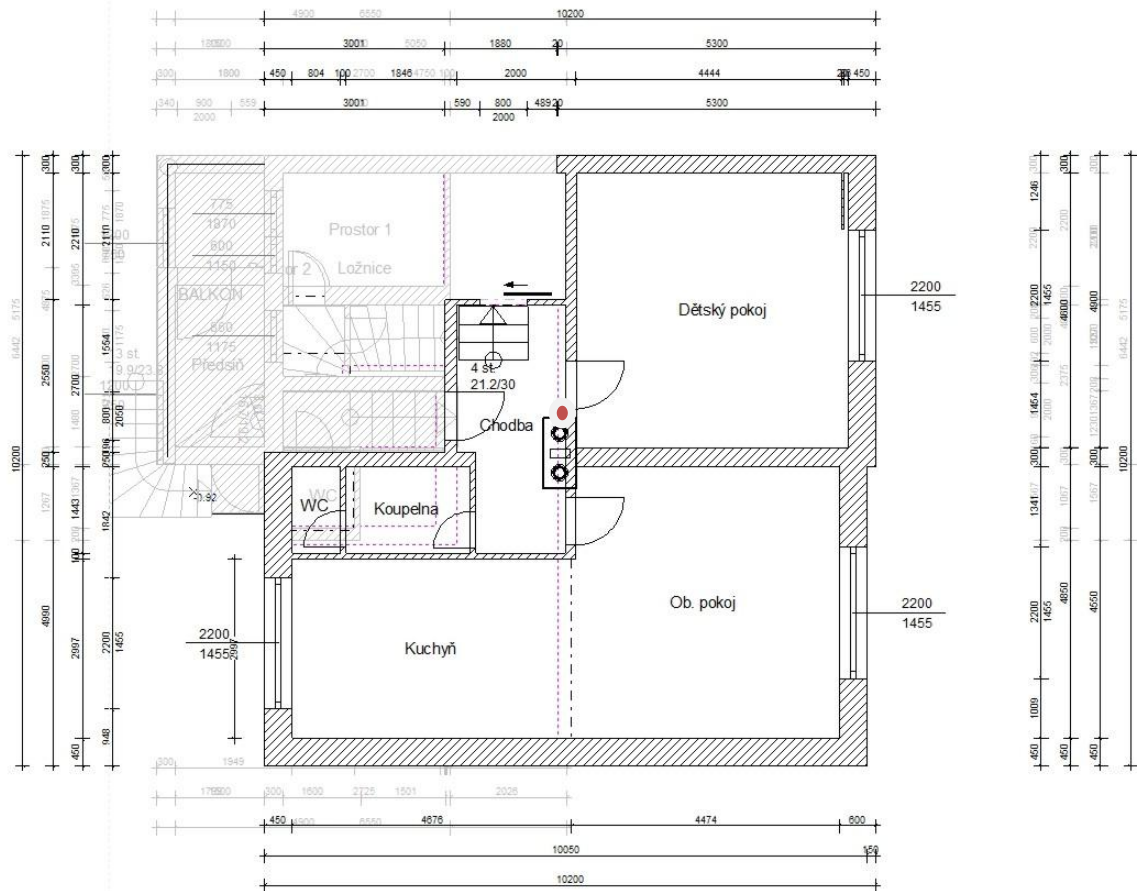
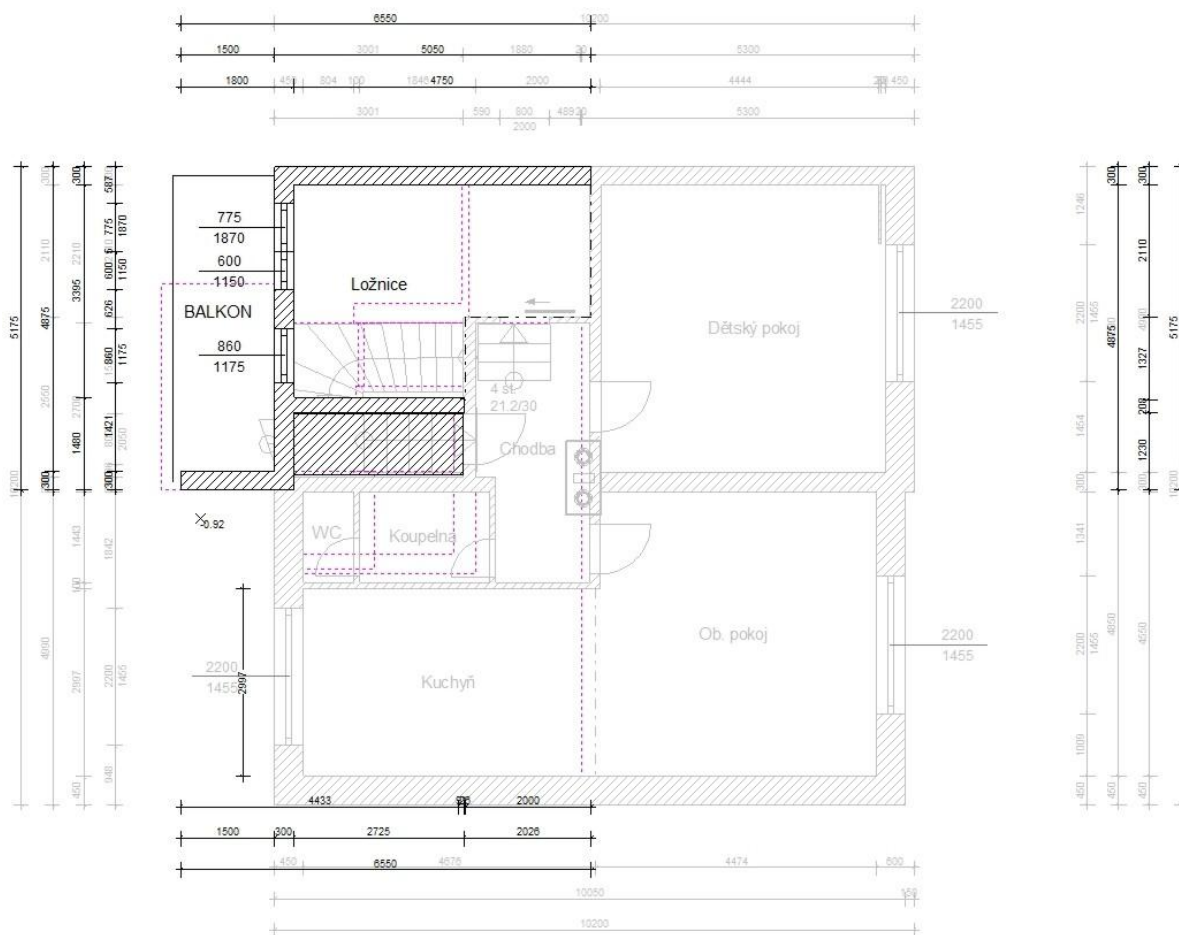


Sklep s kotelnou



1.patro





WC

Plocha podlahy	1.09	m ²
Obvod (4 stran stěn)	4.494	m
Plocha stěn	9.96	m ²
Objem	2.72	m ³

Koupelna

Plocha podlahy	2.88	m ²
Obvod (4 stran stěn)	7.022	m
Plocha stěn	15.08	m ²
Objem	7.17	m ³

Chodba

Plocha podlahy	6.23	m ²
Obvod (8 stran stěn)	11.945	m
Plocha stěn	21.67	m ²
Objem	15.50	m ³

Kuchyň

Plocha podlahy	13.78	m ²
Obvod (3 stran stěn)	12.349	m
Plocha stěn	27.59	m ²
Objem	34.32	m ³

Ob. pokoj

Plocha podlahy	19.97	m ²
Obvod (5 stran stěn)	15.051	m
Plocha stěn	35.09	m ²
Objem	52.92	m ³

Dětský pokoj

Plocha podlahy	20.66	m ²
Obvod (4 stran stěn)	18.300	m
Plocha stěn	41.89	m ²
Objem	51.43	m ³

Ložnice

Plocha podlahy	13.32	m ²
Obvod (5 stran stěn)	10.903	m
Plocha stěn	21.46	m ²
Objem	27.23	m ³

Stručný popis:

V kotelně bude umístěn plynový kotel (nejspíše kondenzační). V přízemí budou zachovány původní rozvody a radiátory. Stoupačka pro topení v prvním patře bude vyvedena ze sklepa přes přízemí (označeno červeným bodem). Požadujeme pro přízemí i patro dva samostatné termostaty. Dále požadujeme 3 solární panely pro ohřev TUV s cca 300l nádobou. Pro vedení k solárním panelům lze využít nepoužívaný otvor komínu. Pro kotel bude nutné nové vyvločkování komínu (cca 9,5m), přívod vzduchu pro kotel bude zdí kotelný vedle okénka.

V prvním patře požadujeme nový radiátor do každé obytné místnosti. Podlaha ložnice je o cca 80cm výše od celého prvního patra. Pro koupelnu prosím o nabídku varianty s podlahovým topením, kde bude také žebřík na ručníky. Vzhledem k předpokladu, že radiátory budou umístěny pod okny a v kuchyni plánujeme kuchyňskou linku též pod oknem, žádám o možnosti zakomponování radiátoru do kuchyňské linky.

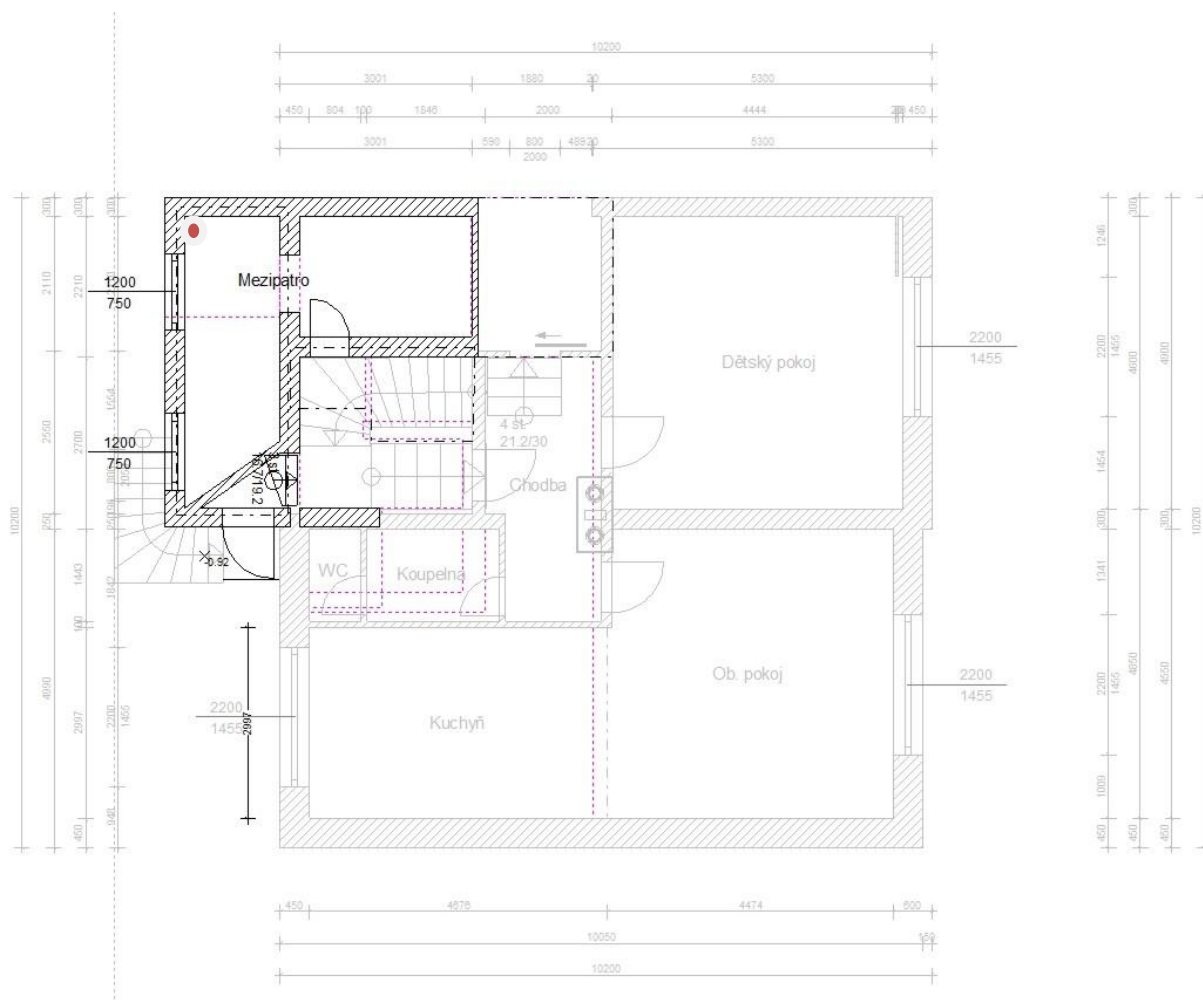
Rozvody topení v celém prvním patře požadujeme skryté buď v podlaze, nebo ve zdi. Případné vysekání po konzultaci připravíme sami.

Dále plánujeme výměnu vodovodních trubek ze sklepa do 1.p. včetně rozvodů do koupelny a kuchyně. Stoupačka bude ve stejném místě jako stoupačka topení.

Realizaci této části plánujeme na jaro 2012.

..

Mezipatro



V mezipatře plánujeme také výměnu radiátoru i s rozvody. Mezipatro má samostatnou stoupačku z prádelny v přízemí na kterou zůstane napojeno. Zde si nejsme jisti počtem potřebných radiátorů. V současné době je zde jeden radiátor, ale místnost je chladná. Proto zvažujeme buď dva menší či jeden větší radiátor. Rekonstrukce této místnosti musí předcházet vyklízení prvního patra, proto plánujeme realizaci na 2-3 měsíc 2012.

Mezipatro

Plocha podlahy		11.18	m ²
Obvod stěn		19.430	m
Plocha stěn		34.46	m ²
Objem		21.47	m ³