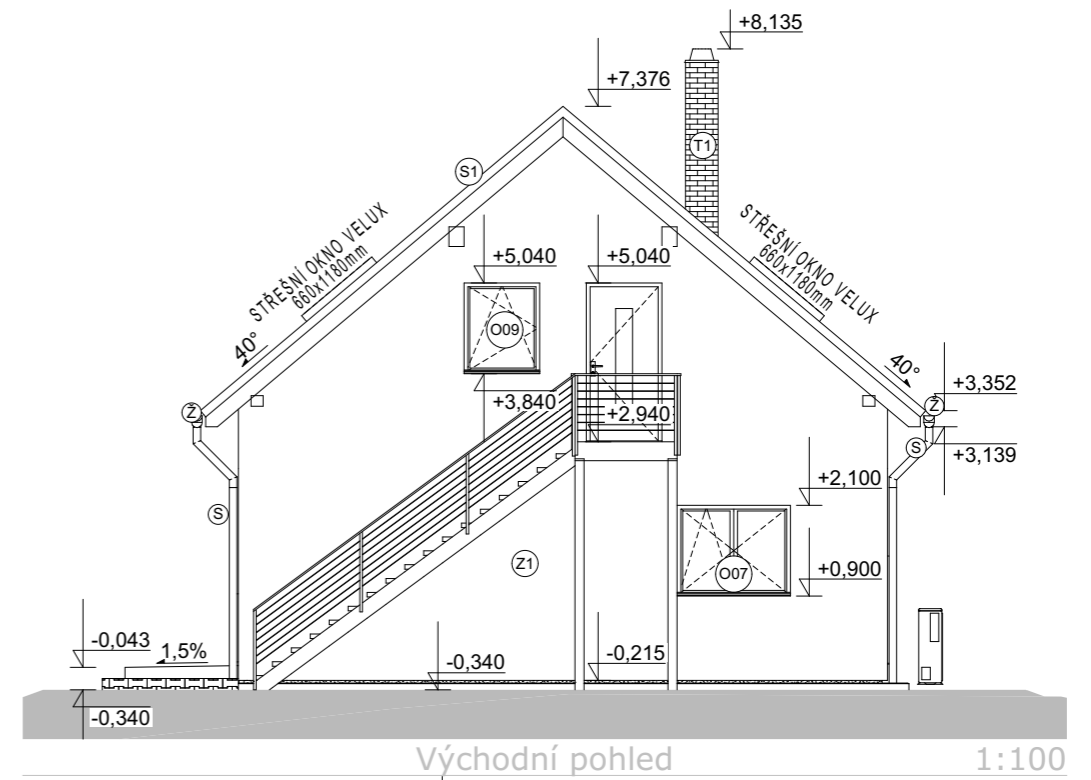


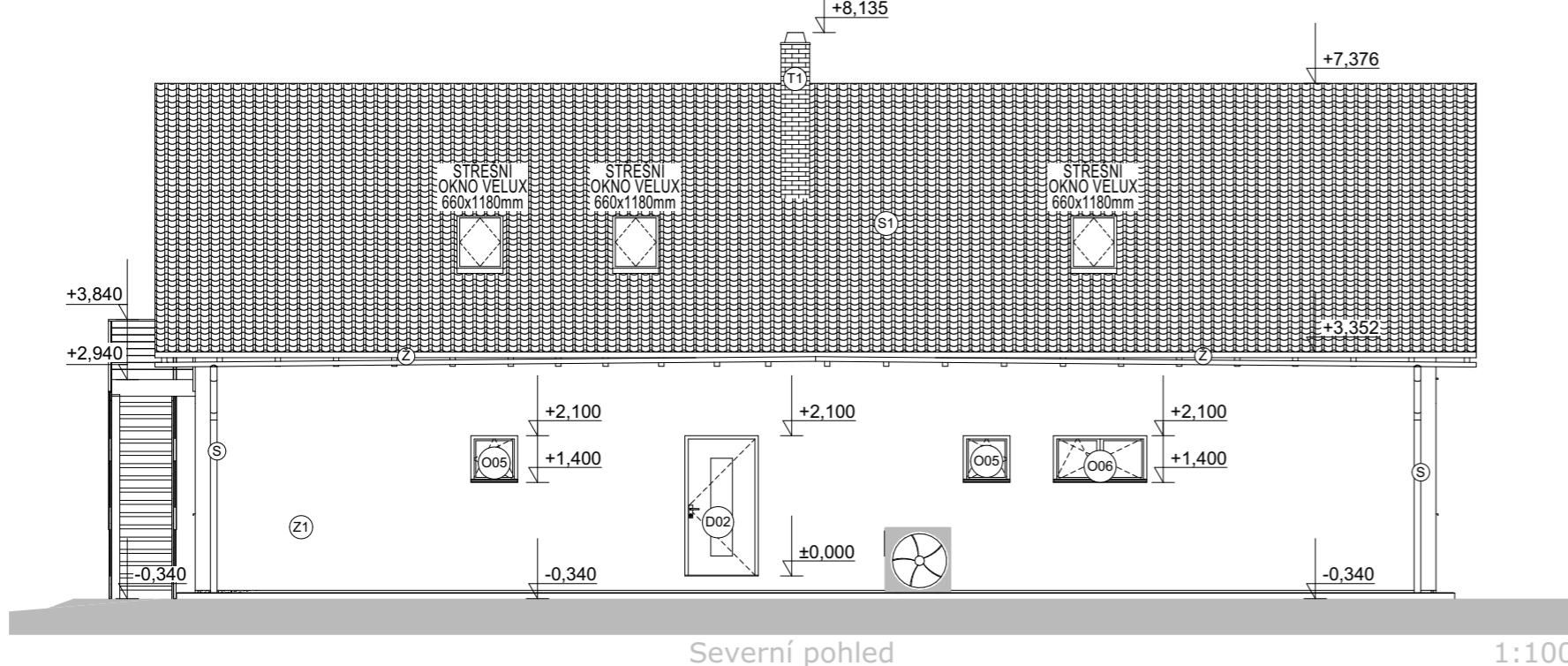
Jižní pohled

1:100



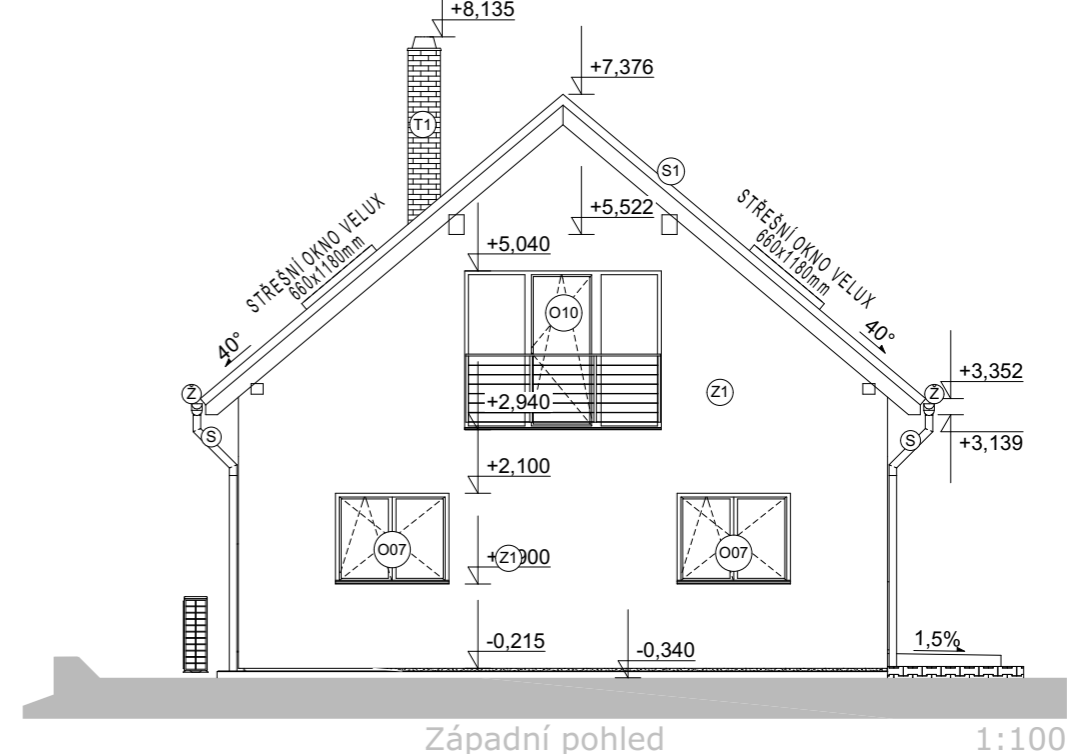
Východní pohled

1:100



Severní pohled

1:100



Západní pohled

1:100

LEGENDA POHLEDŮ:

- SOKL - DEKORATIVNÍ OMÍTKA MARMOLIT
- O01 - O10 - PLASTOVÉ OKNO S IZOLAČNÍM TROJSKLEM
- Z1 - OBVODOVÁ STĚNA - OMÍTNUTÁ - BARVA VE SVĚTLÉM ODSTÍNU
- S1 - STŘEŠNÍ PLÁŠŤ - BETONOVÁ STŘEŠNÍ TAŠKA - V ČERNÉ BARVĚ (SKLON 40° A 18°)
- S - OKAPNÍ SVOD - POZINKOVANÝ V ČERNÉ BARVĚ
- Ž - OKAPNÍ ŽLAB - POZINKOVANÝ V ČERNÉ BARVĚ
- T1 - TŘÍVRSTVÍ KOMÍN JEDNOPRŮCHODOVÝ, Ø 160MM, 380X380MM, NADSTŘEŠNÍ ČÁST OPLECHOVÁNA V BARVĚ STŘEŠNÍ KRYTINY ZAKONČEN BETONOVOU HLAVICÍ A NEREZOVOU STŘÍŠKOU, VÝŠKA KOMÍNU 8,25 m (25 KS TVÁRNIC VYSOKÝCH 330MM)
- W1 - VENKOVNÍ VÝVOD VODOVODU - KEMPER

PROJEKTOVÁ DOKUMENTACE JE VYHOTOVENA POUZE V ROZSAHU PRO POTŘEBY STAVEBNÍHO POVOLENÍ A NIKOLIV PRO REALIZACI. PRO REALIZACI JE NUTNÉ DOPRACOVAT PROVÁDĚCÍ PROJEKT. DOKUMENTACE PRO STAVEBNÍ POVOLENÍ NESLOUŽÍ K VLASTNÍMU PROVÁDĚNÍ DÍLA A ZPRACOVATEL NEPŘEBÍRÁ ZÁRUKY ZA ŠKODY ZPŮSOBENÉ POUŽITÍM DOKUMENTACE K JINÉMU ÚČELU NEŽ JE URČENA.

±0,000 = 1NP RODINNÉHO DOMU = 495 m.n.m.

ZODP.PROJEKTANT	IČO	VYPRACOVAL	IČO	Ing. Dušan Říha Bohumilice 122 384 81 Čkyně
Ing. Pavel Kříž	490 10 425	Ing. Dušan Říha	067 66 943	
KRAJ	JIHOČESKÝ	OBEC	VLKSICE	
INVESTOR	Ing. Markéta Pohanková, Na Louce 427, 251 67 Pyšely			
AKCE	Novostavba rodinného domu na p.č. 378/1 k.ú. Vlksice, obec Vlksice			DATUM 12/2022
OBSAH	POHLEDY			FORMÁT A3
				STUPEŇ Stavební povolení
				MĚŘITKO 1:100
		ČÍSLO KOPIE ČÍSLO VÝKRESU D.1.1.7		