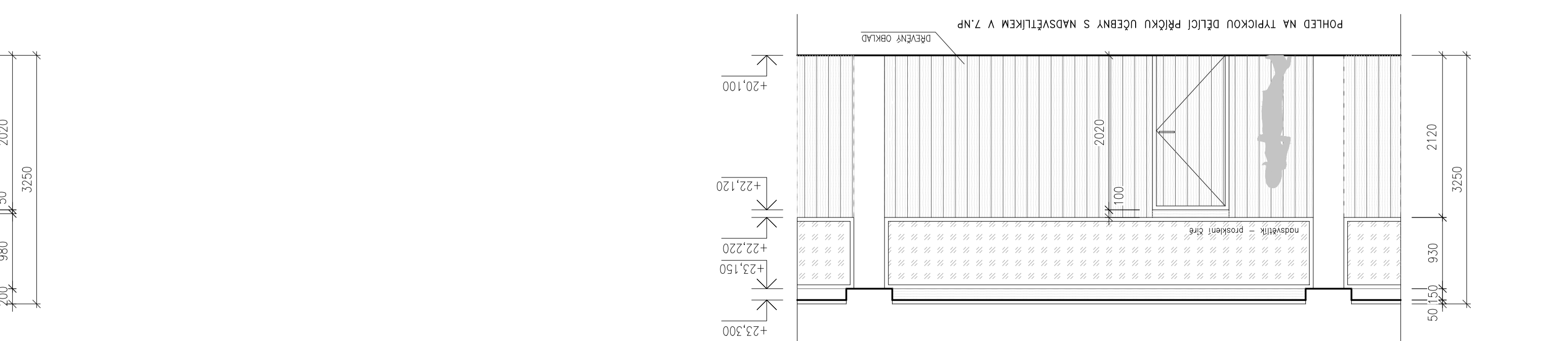
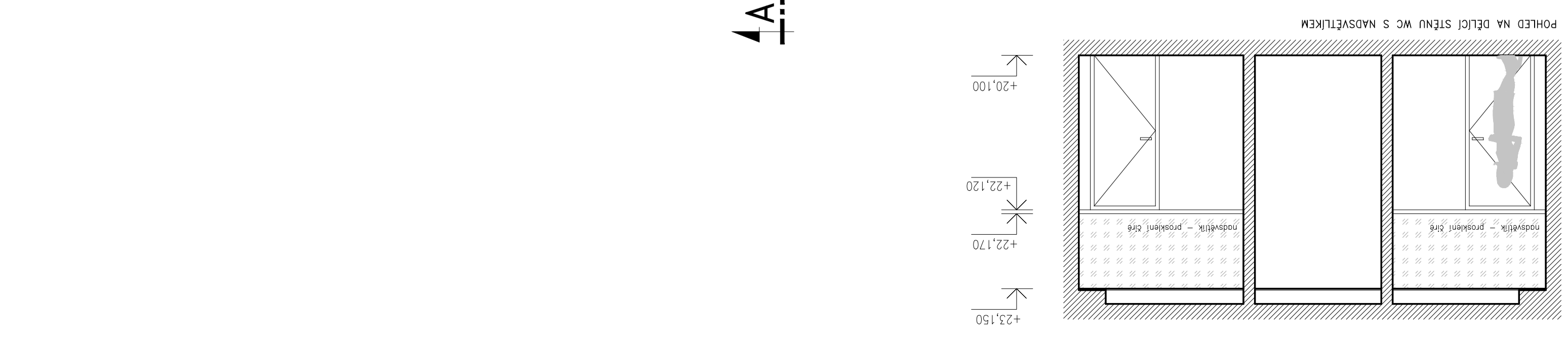


LEGENDA MÍSTNOSTÍ

Č.č.	ÚČEL MÍSTNOSTI	PLŮCHA M ²	DRŮH PODLAHY	OPRAVA POVRCHŮ	POZNÁMKA
7.01	SCHODISTOVÝ PROSTOR	21,29	STAVAJÍCÍ DLAŽBA	STŘEP: STAVAJÍCÍ STĚNY: STAVAJÍCÍ	
7.02	CHOZBA	63,30	FORBO MARMOLEUM	STŘEP: AKUSTICKÝ POHLED "b" STĚNY: STAVAJÍCÍ	Šv=3200mm
7.03	KONZULTAČNÍ MÍSTNOST	14,46	FORBO FLOTEK	STŘEP: AKUSTICKÝ POHLED "b" STĚNY: STAVAJÍCÍ	Šv=3200mm
7.04	HERNA	35,10	FORBO MARMOLEUM	STŘEP: AKUSTICKÝ POHLED "b" STĚNY: STAVAJÍCÍ	Šv=3200mm
7.05	KONZULTAČNÍ MÍSTNOST	16,10	FORBO FLOTEK	STŘEP: AKUSTICKÝ POHLED "b" STĚNY: STAVAJÍCÍ	Šv=3200mm
7.06	KONZULTAČNÍ MÍSTNOST	16,10	FORBO FLOTEK	STŘEP: AKUSTICKÝ POHLED "b" STĚNY: STAVAJÍCÍ	Šv=3200mm
7.07	UČEBNA	30,00	FORBO MARMOLEUM	STŘEP: AKUSTICKÝ POHLED "a" STĚNY: STAVAJÍCÍ	Šv=3050mm
7.08	UČEBNA	30,60	FORBO MARMOLEUM	STŘEP: AKUSTICKÝ POHLED "a" STĚNY: STAVAJÍCÍ	Šv=3050mm
7.09	UČEBNA	30,60	FORBO MARMOLEUM	STŘEP: AKUSTICKÝ POHLED "a" STĚNY: STAVAJÍCÍ	Šv=3050mm
7.10	UČEBNA	30,00	FORBO MARMOLEUM	STŘEP: AKUSTICKÝ POHLED "a" STĚNY: STAVAJÍCÍ	Šv=3050mm
7.11	SPOLEČENSKÁ MÍSTNOST	68,70	FORBO MARMOLEUM	STŘEP: AKUSTICKÝ POHLED "b" STĚNY: STAVAJÍCÍ	Šv=3200mm
7.12	WC PŘEDSÍŇ - WC CHLAPCI	4,10	PU STĚRKA	STŘEP: SKK POHLED STĚNY: STUKOVÁ OMÍTKA/KERAM. OKLAD	Šv=3200mm
7.13	WC CHLAPCI	9,70	PU STĚRKA	STŘEP: SKK POHLED STĚNY: STUKOVÁ OMÍTKA/KERAM. OKLAD	Šv=3200mm
7.14	WC PERSONÁL + OKLID	3,20	PU STĚRKA	STŘEP: SKK POHLED STĚNY: STUKOVÁ OMÍTKA/KERAM. OKLAD	Šv=3200mm
7.15	WC ŽENY	4,40	PU STĚRKA	STŘEP: SKK POHLED STĚNY: STUKOVÁ OMÍTKA/KERAM. OKLAD	Šv=3200mm
7.16	WC ŽENY	9,90	PU STĚRKA	STŘEP: SKK POHLED STĚNY: STUKOVÁ OMÍTKA/KERAM. OKLAD	Šv=3200mm
7.17	CHOZBA	30,70	FORBO MARMOLEUM	STŘEP: AKUSTICKÝ POHLED "b" STĚNY: STAVAJÍCÍ	Šv=3200mm
7.18	VÝMĚ	5,60			
7.19	SCHODISTOVÝ PROSTOR	25,40	STAVAJÍCÍ DLAŽBA	STŘEP: STAVAJÍCÍ STĚNY: STAVAJÍCÍ	
7.20	ELEKTROKROVDIČNA - PVE	4,80	STAVAJÍCÍ	STŘEP: STAVAJÍCÍ STĚNY: STAVAJÍCÍ	
7.21	SKLAD	7,00	FORBO MARMOLEUM	STŘEP: STAVAJÍCÍ STĚNY: STAVAJÍCÍ	
7.22	CHOZBA	13,60	FORBO MARMOLEUM	STŘEP: AKUSTICKÝ POHLED "b" STĚNY: STAVAJÍCÍ	Šv=3200mm
7.23	UČEBNA	31,60	FORBO MARMOLEUM	STŘEP: AKUSTICKÝ POHLED "a" STĚNY: STAVAJÍCÍ	Šv=3050mm
7.24	UČEBNA - DLNA	47,50	FORBO MARMOLEUM	STŘEP: AKUSTICKÝ POHLED "a" STĚNY: STAVAJÍCÍ	Šv=3050mm
7.25	SKROVNA (PŘÍVODIČNA)	64,50	FORBO FLOTEK	STŘEP: AKUSTICKÝ POHLED "b" STĚNY: STAVAJÍCÍ	Šv=3200mm

- LEGENDA**
- STAVAJÍCÍ KONSTRUKCE
 - DELIČÍ PRŮČKY MEZI ÚČEBNAMI - AKUSTICKÉ PARAMETRY min. R_w = 47 dB (hodnoty zabudované konstrukce) např. MONTÁŽNÍ DELIČÍ STĚNA ZE SÁDKOKARTONOVÝCH DESEK RIGIPS RIGITONE R 10/23 V TĚLĚ 30 - 47 M2 (dle velikosti místnosti)
 - DELIČÍ PRŮČKY A DOZDÝVŮ TL 100 a 150 mm Z PLYNUSÍKOVÝCH PRŮČKOVKŮ
 - DELIČÍ PRŮČKY TL 150 MM, SENZIOVÉ KONSTRUKCE S VLOŽENOU AKUSTICKOU IZOLACÍ, OBOUSTRANNE OPLÁŠTĚNÉ OŠP DESEKOU TL 2X12MM A PŘEHLÁZKOU TL 13MM (DÍAS PŘÍROPEK), SOUČÁSTI PRŮČEK BUDE VLOŽENÉ PROSLEKEM V PODOBE SVÝZKCH INTERIOVÝCH OKEN (6 MĚNÍ MEZI NÁDVOŘÍKŮM (7 NP).
 - DELIČÍ SKLENĚNÁ PRŮČKA - VERTI PANORAMA, DVĚŘE PLNĚ 900x2000 S NADPANELEM
 - LATKOVÝ ZÁVĚS - REGULACE PRONIKÁNÍ SLUNEČNÍHO ŽÁŘENÍ DO MÍSTNOSTI, PŘÍPADNĚ DELIČÍ PRŮVEK V PROSTORU

- POZNÁMKA**
- STAVAJÍCÍ POVRCHY BUDDO ZACHOVÁNY A OPRAVENY, PŘÍPADNĚ PŘI NARUŠENÍ TRASAMI NOVÝCH INSTALACÍ, PŘI BOURÁNÍ A.TD. VYSPRAVENY + 2x MALBA
 - ZA UMÝVADLY BUDE PROVEDEN OKLAD DO VÝŠKY CCA 1200mm - DLE VŠEBRU ARCHTEKTA
 - NOVÉ PRŮČKY A ZVLÁŠTĚ AKUSTICKÉ BUDDO PROVEDENY Z CERTIFIKOVANÉHO SYSTÉMU, SKLADBY A DETAILY BUDDO PROVÁDĚNY DLE TECHNICKÝCH PODKLADŮ VÝROBCE TAK, ABY BYLY SPLNĚNY POŽADAVKY NA AKUSTIKU A TRVANLIIVOST KONSTRUKCE.
 - MÍSTNOSTI 7.12, 7.13, 7.14, 7.15, 7.16, 7.20, 7.21 BUDDO ODVĚTRÁNY NUCENÉ VĚNTILÁTORY NA FASÁDU / NAD STŘECHU
 - OPLÁŠTĚNÍ STAVAJÍCÍCH KANALIZAČNÍCH STUPŮPACÍCH POTRUBÍ V PROSTORU BUDE UPŘESNĚNO S ARCHITEKTEM NA STAVBĚ
 - POD NÁSLAPNOU VÝSTUPOU PODLAHY BUDE APLIKOVÁNA LEPEŇA KROUŽLOVÁ IZOLACE
 - VÝPLNĚ OTVORŮ NA HRANCI POŽÁRNÍCH ÚSEKŮ MUSÍ SPLŇOVAT PŘEDPISANÉ PARAMETRY V PŘR



PODHLÉDY:

AKU. PODHLED "A" - UČEBNY (7.07, 7.08, 7.09, 7.10, 7.23, 7.24)

NA CELOU PLOCHU STROPNÍ KONSTRUKCE UČEBNY BUDE PROVEDEN AKUSTICKÝ ZVUKOPHLTVÝ PODHLED Z DÉROVANÝCH SÁDKOKARTONOVÝCH DESEK RIGIPS RIGITONE R 10/23 V PLOŠE 30 - 47 M2 (dle velikosti místnosti), S VLOŽENOU MINERÁLNÍ VATOU TL 50 MM, SVĚŠENÍ 200 MM

DETAILY NÁPOJENÍ PODHLEDU BUDDO PROVÁDĚNY DLE TECHNICKÝCH PODKLADŮ VÝROBCE TAK, ABY BYLY SPLNĚNY POŽADAVKY NA AKUSTIKU A TRVANLIIVOST KONSTRUKCE

AKU. PODHLED "B" - OSTATNÍ PROSTORY (7.02, 7.03, 7.04, 7.05, 7.06, 7.11, 7.17, 7.22, 7.25)

NA CELOU PLOCHU STROPNÍ KONSTRUKCE UČEBNY BUDE PROVEDEN AKUSTICKÝ ZVUKOPHLTVÝ PODHLED Z DÉROVANÝCH SÁDKOKARTONOVÝCH DESEK RIGIPS RIGITONE R 10/23, S VLOŽENOU MINERÁLNÍ VATOU TL 50 MM, SVĚŠENÍ 50 MM

DETAILY NÁPOJENÍ PODHLEDU BUDDO PROVÁDĚNY DLE TECHNICKÝCH PODKLADŮ VÝROBCE TAK, ABY BYLY SPLNĚNY POŽADAVKY NA AKUSTIKU A TRVANLIIVOST KONSTRUKCE

projektant	STAVEBNÍ ÚPRAVY A ZMĚNA UŽIVÁNÍ ČÁSTI OBJEKTU, Na Zlaté stezce 1075, 263 01 Dobříš	stavební PD	DSP	vyřizování	para
objekt	Na Zlaté stezce 1075, 263 01 Dobříš	část projektu	stavební part.		
adresa	Na Zlaté stezce 1075, 263 01 Dobříš	vypracoval	Ing. arch. Petr Hanzal, Ing. arch. Martin Neruda		
investor	www.scioc.cz, s.r.o. Podlešná 34, 188 00 Praha 8 IČO: 271 58 125 DIČ: CZ27158125	stavební PD	PŮDORYS 7.NP - NÁVRH		
gen. projektant	Ing. arch. Martin Neruda	autor návrhu	Ing. arch. Martin Neruda	časová poznámka	1:50
gen. inženýr	Ing. arch. Martin Neruda	kontrola	12 A4	datum	23.02.2024
autor výkresu	Ing. arch. Martin Neruda	datum	23.02.2024	objekt	D.01.05 / 00
stavební PD	Ing. arch. Martin Neruda (ČKA 4297)	datum	23.02.2024	vypracoval	Ing. arch. Martin Neruda