

SKLADBY KONSTRUKCÍ

SO01

STĚNA OBVODOVÁ - OMÍTKA

- OMÍTKA VNITŘNÍ 10 mm

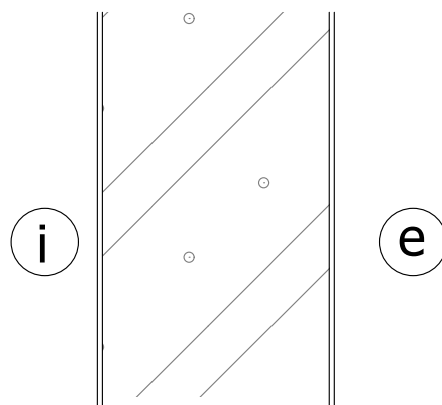
- Ytong vnitřní jednovrstvá omítka
- Při aplikaci omítky je nutné dodržovat technologický postup výrobce
- Je nutné užít pitnou vodu nebo vodu odpovídající ČSN EN 1008

- NOSNÁ JEDNOVRSTVÁ TVÁRNICE 450 mm

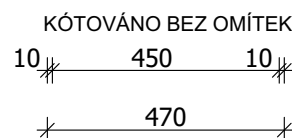
- Tepelněizolační tvárnice Ytong **LAMBDA YQ P2-300 tl.450 mm**
- První řada založena na YTONG **START tl. 375 mm**

- VNĚJŠÍ OMÍTKA - bílá 10 mm

- Silikonově pryskyřičná omítka armovaná vlákny zabraňující mikrotrhlinám, s obsahem silikonověpryskyřičné emulze a s konzervačním prostředkem proti řasám a plísním např. **StoSilco**.
- Armovací síťovina s gramáží 165g/m² a pevností v tahu >1750 N/50mm dle EN ISO 13934-1, velikost ok musí být max. 4 x 4 mm např. **Sto-Glasfasergewebe F**. min. překrytí jednotlivých pásů 100mm. Výztužná tkanina musí být uložena v 1/2 až 1/3 tloušťky omítky od vnějšího povrchu.



470 mm



SO01a

STĚNA OBVODOVÁ - SOKL

- OMÍTKA VNITŘNÍ 10 mm

- Ytong vnitřní jednovrstvá omítka
- Při aplikaci omítky je nutné dodržovat technologický postup výrobce
- Je nutné užít pitnou vodu nebo vodu odpovídající ČSN EN 1008

- NOSNÁ JEDNOVRSTVÁ TVÁRNICE 375 mm

- Tepelněizolační tvárnice Ytong **LAMBDA YQ P2-300 tl.375 mm**
- První řada založena na YTONG **START tl. 375 mm**

- HYDROIZOLACE 10 mm

- ASFALTOVÝ PÁS GLASTEK 40 SPECIAL MINERAL
- ASFALTOVÝ PÁS ELASTEK 40 SPECIAL MINERAL
- Podkladí asfaltová penetrační emulze DEKPRIMER

- TEPELNÁ IZOLACE 60 mm

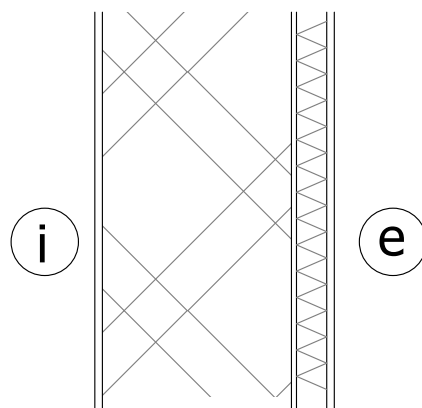
- Tepelná izolace DEKPERIMETR SD 150 (pěnový polystyrén s uzavřenou povrchovou strukturou) - nenasákvý
- Lepicí hmota WEBERTEC 915 (asfaltová stěrka)
- kotveno zatluokacími hmoždinkami EJOT H1 eco

- VNĚJŠÍ OMÍTKOVÝ SYSTÉM 15 mm

- Stěrková hmota WEBWRTHERM ELASTIK
- SKLOVLÁKNITÁ MŘÍŽOVÁ TKANINA VERTEX R131
- PŘESAHY JEDNOTLIVÝCH PÁSŮ MIN. 100mm, ROHY VYZTUŽIT
- Můstek kontaktní DEKTHERM
- Omítka mozaiková DEKTHERM

- OCHRANNÁ VRSTVA (pod úrovní terénu) 10 mm

- Fólie nopolová DEKDREN G8
- Geotextilie netkaná FILTEK 300



475 mm

