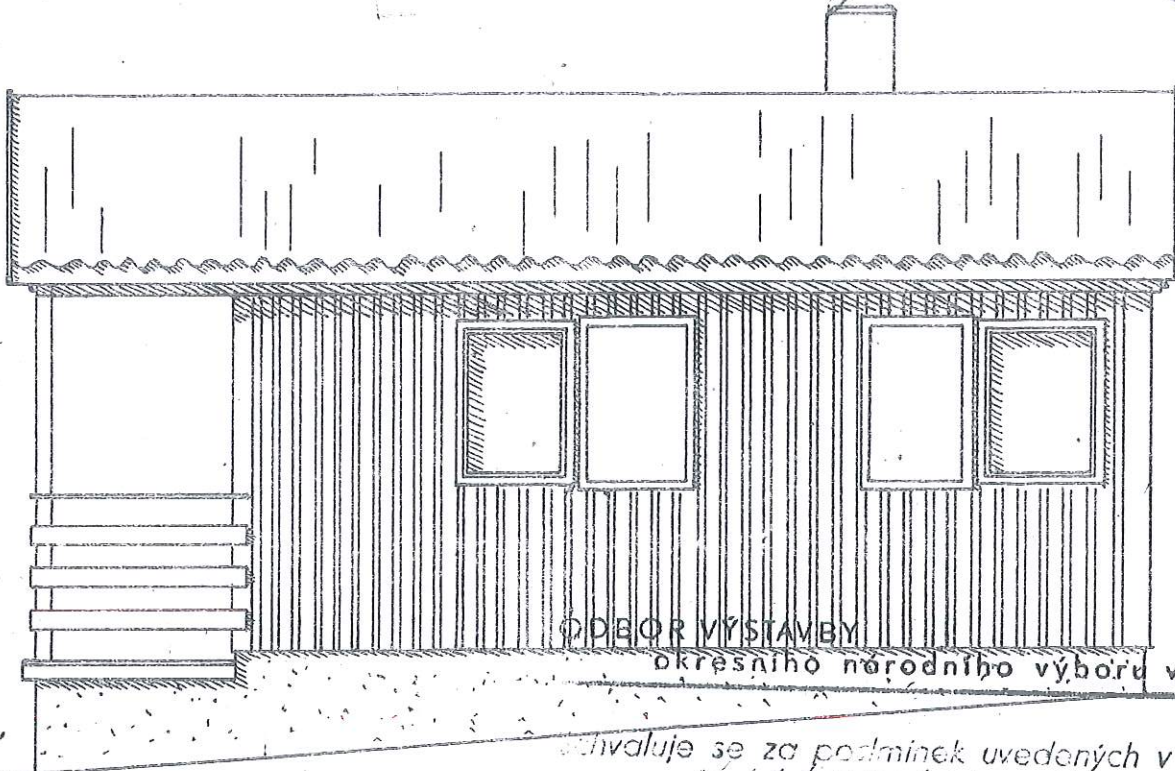


Uj. 1/2809/142-ji  
26. 4. 1972

U. J. J. J. J.



ODBOR VÝSTAVBY  
okresního národního výboru v Náchodě

schvaluje se za podmínek uvedených v rozhodnutí  
m. Vj. 1/1160/1971-H  
ze dne: 31. 5. 1971

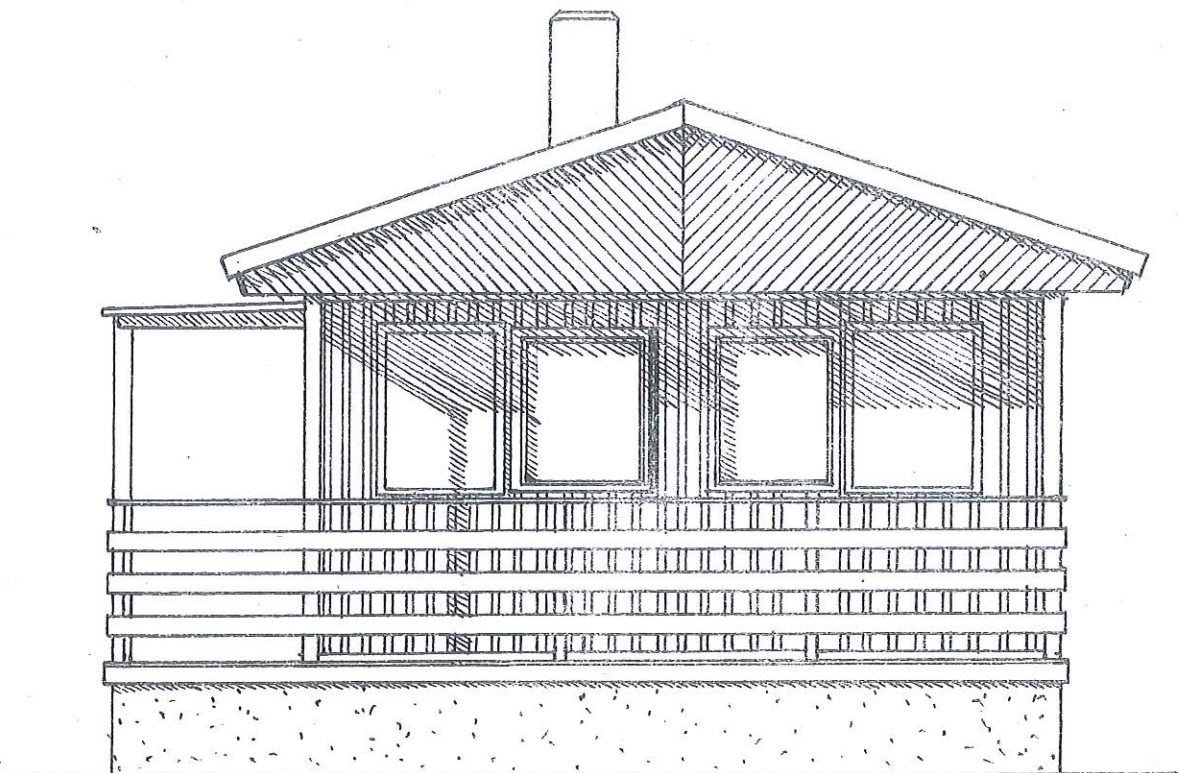
PRAVÁ STRANA

Vedoucí odboru výstavby

H. Hecel

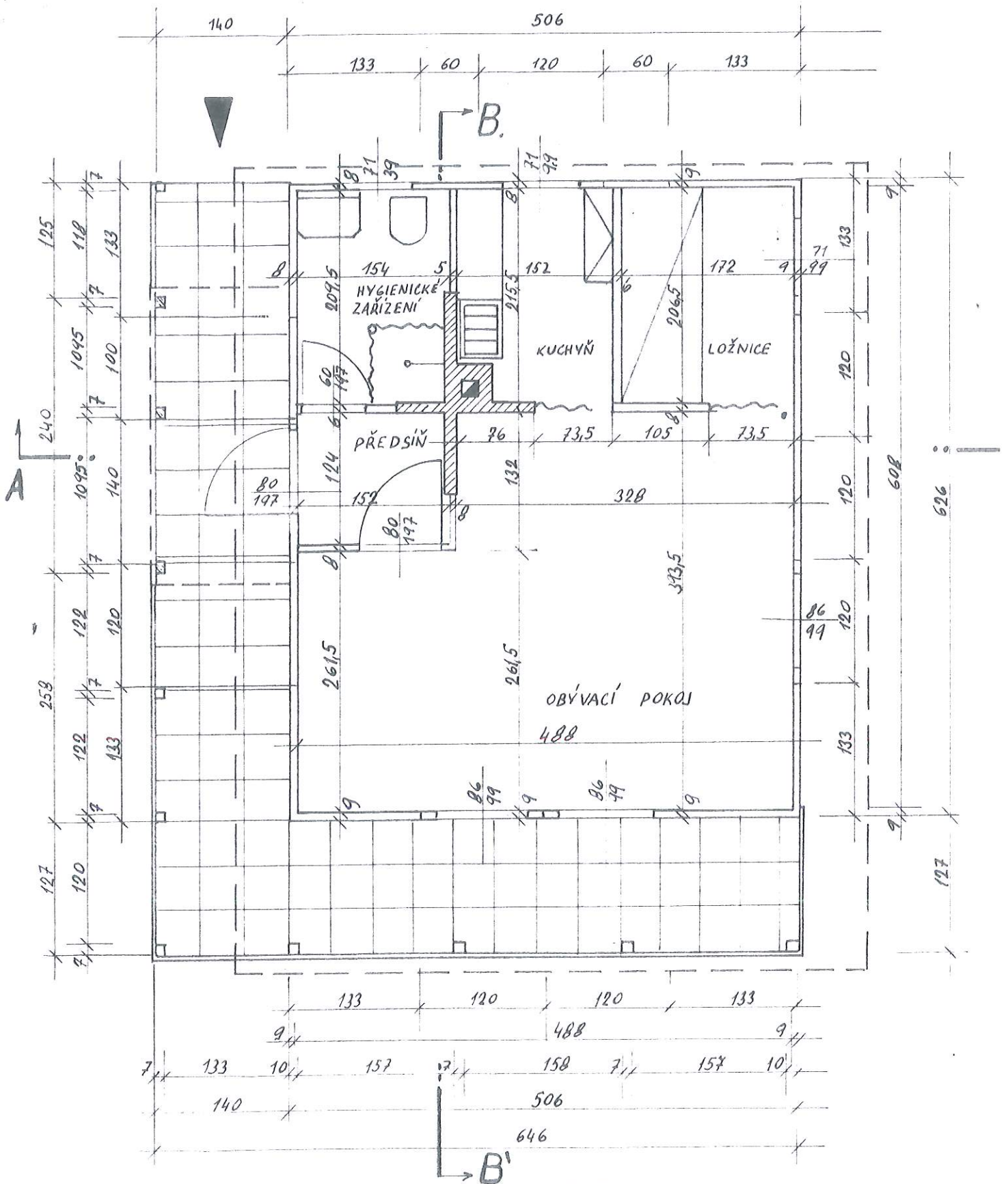


Vypracoval	KOSINKA V.			VYCHOVATELSTVÍ
Kreslil	KOSINKA V.	Kromb V.	13. 4. 1965	
Kontroloval	RYCHTERA Z.	Rychnov	10. 9. 1965	
Schválil	HLADKÝ V.	Hladký	15. 9. 1965	
Název objektu	CHATA "DIANA"			PNJ - 651-49-65
Druh výkresu	STAVEBNÍ VÝKRES			15. září 1965
Název výkresu	POHLEDY: PRŮČELÍ PŘEDNÍ PRAVÁ STRANA			Měřítko 1:50
				Archivní číslo 100-65-1/1



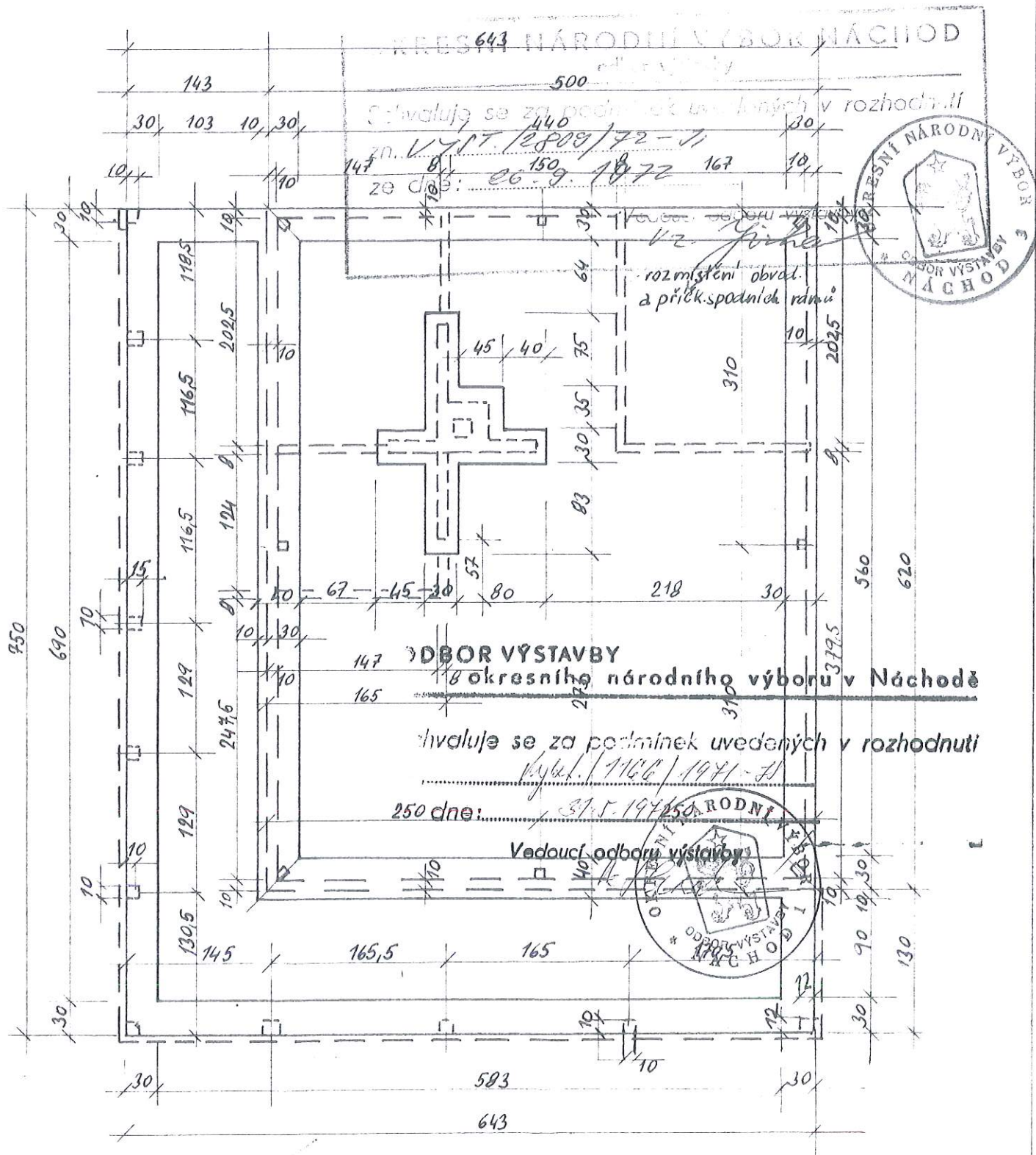
PRŮČELÍ PŘEDNÍ

# PŮDORYS



PODLAHOVINA: GUMA NEBO PVC

# ZÁKLADY



Vypracoval	KOSINKA V.		VÝCHODOČESKÉ DŘEVAŘSKÉ ZÁVODY		
Kreslil	KOSINKA V.	7. IV. 1965	národní podnik TRUTNOV		
Kontroloval	RYCHTERA Z.	10. 9. 1965	PNJ- 651-49-65	Datum 15. září 1965	
Schválil	HLADKÝ V.	15. 9. 1965	Měřítko 1:50	Druh výrob. LMS	Formát 214
Název akce	CHATA "DIANA"			Archivní číslo 0119-65-1/1	Číslo výkresu 1a
Druh výkresu	STAVEBNÍ VÝKRES				
Název výkresu	PŮDORYS, ZÁKLADY				