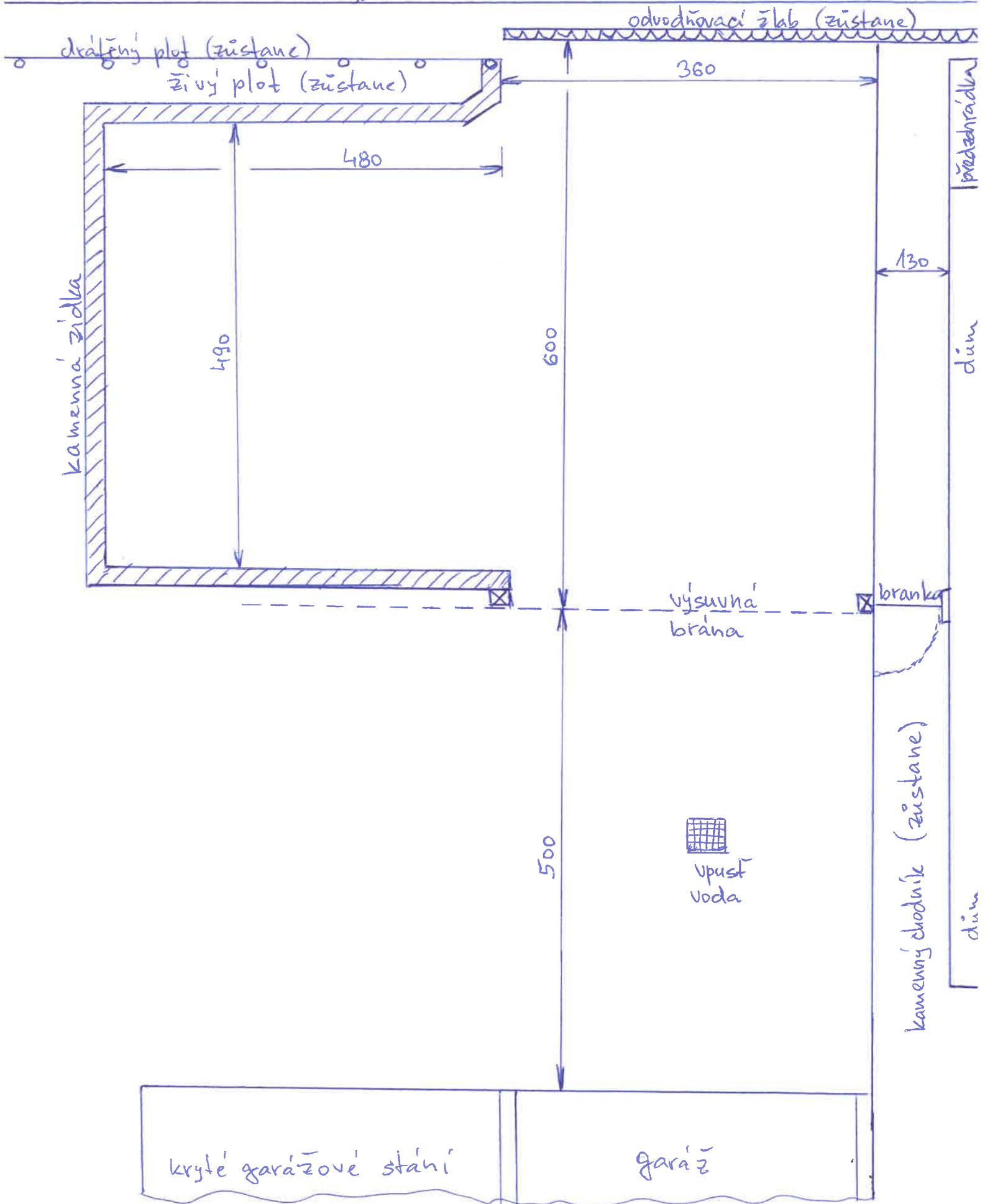


# krajská komunikace



## Popis prací - bude upřesněn při jednání

- 1) Obvod parkovacího stání - kamenná zídka s horní krycí deskou, výška cca 15cm nad terén, po celém obvodu zabetonované ocelové sloupky pro plot ( $v = \text{cca } 1,5\text{m}$ )
- 2) Odstranění stávajícího povrchu vjezdu (štěrk + jílové podloží), odbagrování prostoru parkovacích stání (cca 30-40 cm). Ornice zůstane na pozemku
- 3) Nový povrch vjezdu, parkovacích stání i vnitřních prostor před garáží a krytým stáním (pravděpodobně plastové travní dlaždice), zasypaní zeminou
- 4) Uspřádání všech nových ploch - uvnitř za branou do dešťové upusti, venkovní stání + vjezd do odvodňovacího žlabu u silnice
- 5) Nová el. vjezdová brána s pohony - pouze pozinkovaný rám, úplně budou řešeny mimo zakázku, šířka cca 3,6m, výška cca 1,8m
- 6) El. přívod k pohonu brány (z garáže)
- 7) Nová otočná branka - pouze pozink. rám, úplně budou řešeny mimo zakázku
- 8) Nové dva nosné sloupky pro bránu i branku
- 9) V místě prací nejsou v předpokládané hloubce úprav (do 0,5m) žádné sítě
- 10) Vhodný povrch pod krytým garážovým stáním (nyní skalní prach + štěrky)
- 11) Nový povrch u vjezdu do garáže (nyní betonový základ + kamenný koberec), bude dohodnuto na osobním jednání