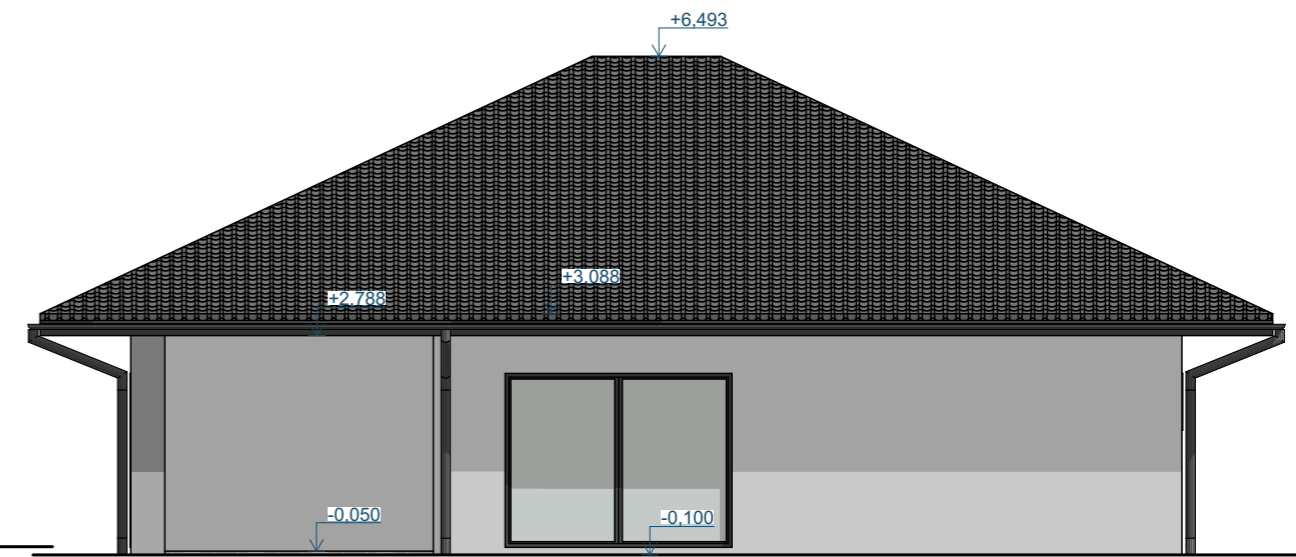
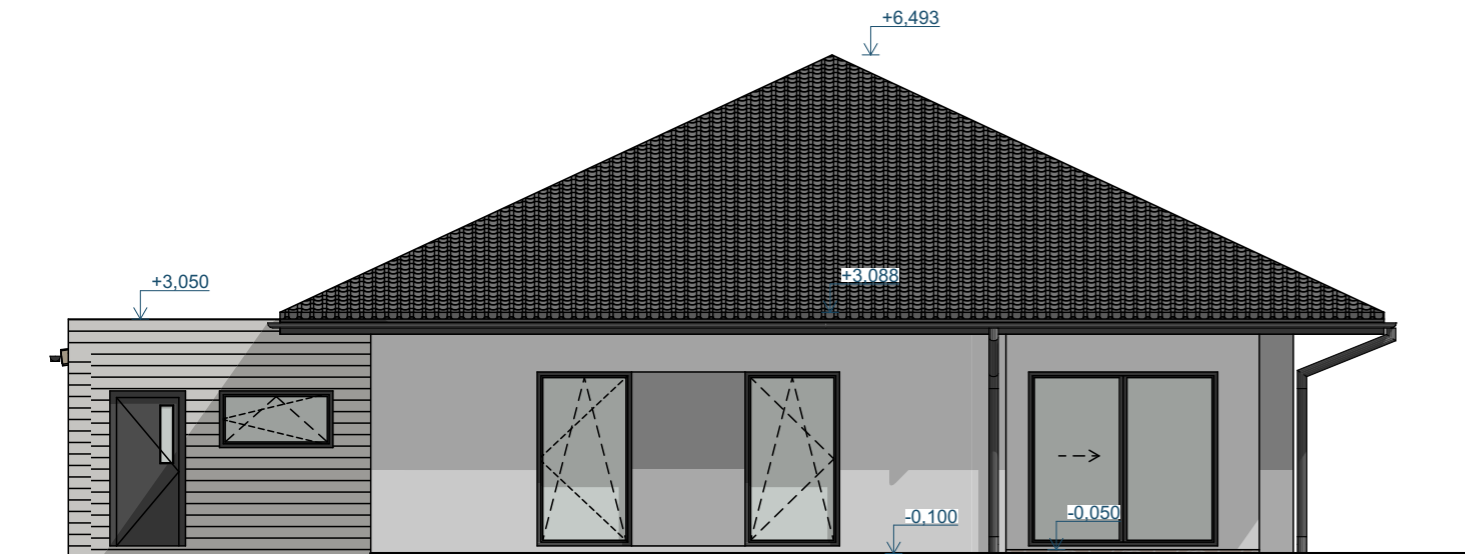


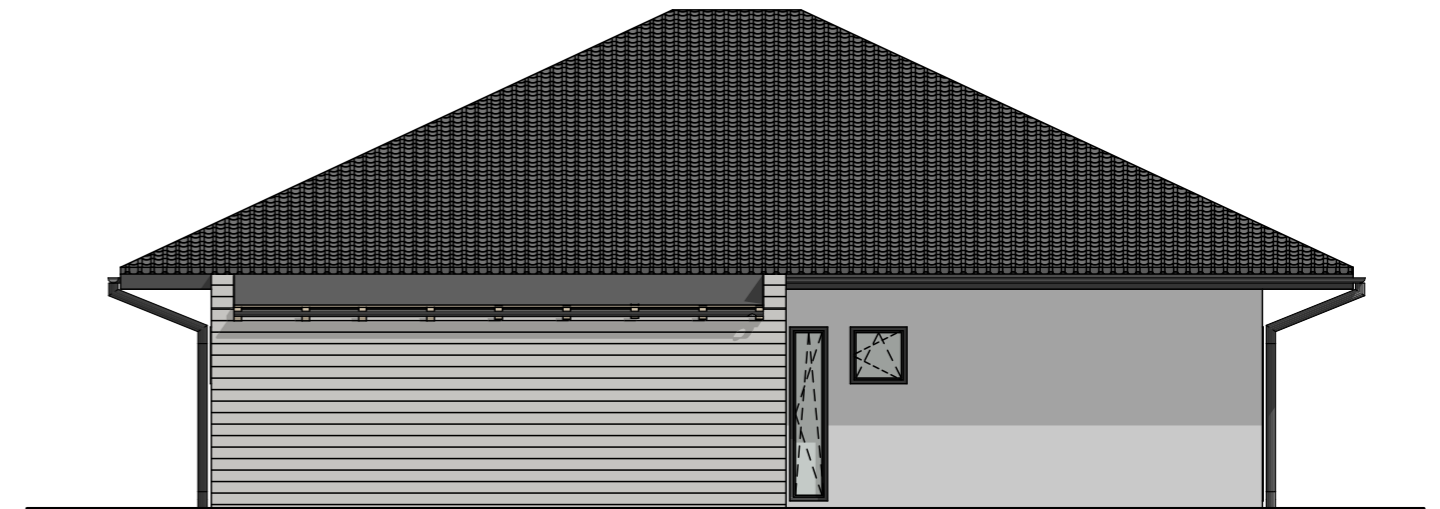
SEVEROZÁPADNÍ POHLED



SEVEROVÝCHODNÍ POHLED



JIHOVÝCHODNÍ POHLED



JIHOZÁPADNÍ POHLED

- KRYTINA - TAŠKA - BETONOVÁ - ANTRACIT
- FASÁDA - BÍLÁ, ŠEDÁ OMÍTKA
- PLECHOVÁ - PREFA SIDING
- OKNA + DVEŘE - PLAST - ANTRACIT
- OPLECHOVÁNÍ - ANTRACIT

±0,000 = cca332,30m.n.m. BpV.

Autorizovaný projektant: Chaloupková Kristýna, Pazucha 37, Litomyšl, č.aut. 0701733		Vypracoval: Kristýna Chaloupková Dis. Pazucha 37, Litomyšl		Datum 11/2023	
Investor: Holec Petr, Čsl.legií 810, Litomyšlské předměstí, Vysoké Mýto Klátová Klára, Čsl.legií 810, Litomyšlské předměstí, Vysoké Mýto				Měřítko 1:100	
Projekt-název, místo: NOVOSTAVBA RODINNÉHO DOMU Vraclav, par.č. 192/68				Stupeň SP	
Název výkresu: POHLEDY				Čís. výkr. D.7	Číslo paré