

Předpokládaná realizace: červen, červenec 2023 nebo září, říjen 2023 (podle počasí a časových možností obyvatel)

1. renovace vstupních dveří do bytů včetně zárubní, prahů + montáž vhodného těsnění počet 13 ks rozměry včetně zárubní 262x155 cm



2. renovace vstupních dveří na balkony včetně zárubní a těsnění počet 2 ks rozměry včetně zárubní 320x140cm



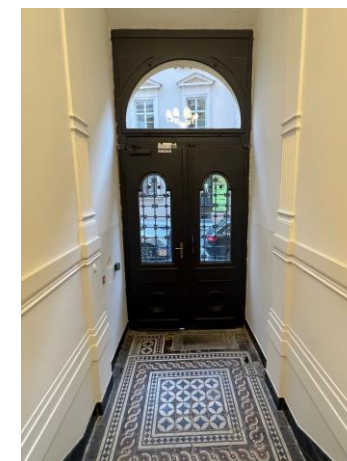
3. renovace oken na chodbách počet 2 ks rozměry 200x90cm



4. renovace dveří do spíže včetně zárubní počet 2ks rozměry 200x90 cm



5. renovace vstupních dveří do domu a dveří na dvůr 2 ks, pozn. nutno zaměřit



6. výměna hladkých dveří do technické místnosti za kazetové a nátěry zárubní (kov) rozměr: 200x60cm, 1 ks