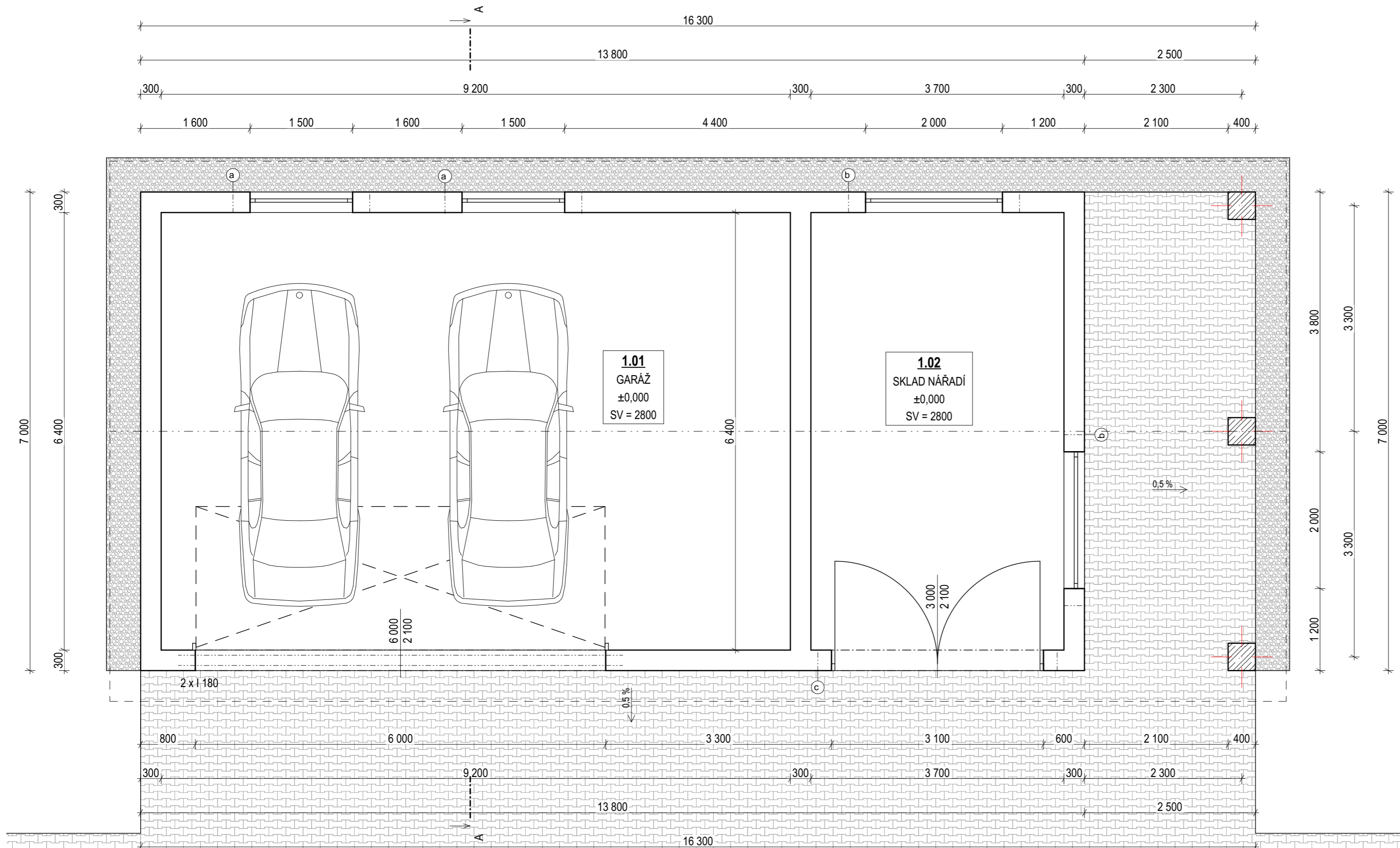


NOVOSTAVBA RODINNÉHO DOMU (UL. LIPOVÁ, VALTICE)

PŮDORYS 1.NP



LEGENDA MATERIÁLŮ:

- OBVODOVÉ ZDIVO PÓROBETONOVÉ TVÁRNICE YTONG STANDARD 300 P+D, PEVNOST V TLAKU = 2,7 MPa, (ROZMĚR: 599x249x300 mm)
- ŽB SLOUP - VYZTUŽENÝ (BETON: B25/30, OCEL: B500B)
- ZPEVNĚNÁ PLOCHA - ZÁMKOVÁ DLAŽBA
- OKAPOVÝ CHODNÍK - KAČÍREK (FR. 16-32 mm)

VÝPIS PŘEKLADŮ:

OZN.	TYPOVÉ OZNAČENÍ (ROZMĚR [mm])	POČET [ks]	MIN. ULOŽENÍ [mm]
a	YTONG NOP 300-2000 (2000x249x300)	2	200
b	YTONG NOP 300-2500 (2500x249x300)	2	250
c	YTONG NBP 60-3500 (3500x60x195)	2	250

LEGENDA MÍSTNOSTÍ:

Č.	Název místnosti	Plocha (m ²)
1.01	GARÁŽ	58,88
1.02	SKLAD NÁŘADÍ	24,30
	CELKOVĚ	83,18 m²

PARAMETRY STAVBY:

ZASTAVĚNÁ PLOCHA: 96,6 m²

PŮDORYSNÉ ROZMĚRY: 16,3 x 7 m

VÝŠKA STAVBY: 6,04 m

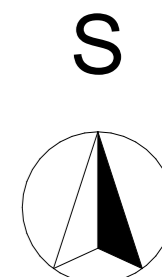
SKLON STŘECHY: 35°

OBESTAVĚNÝ PROSTOR: 549 m³

NÁZEV PROJEKTU: NOVOSTAVBA RODINNÉHO DOMU (UL. LIPOVÁ, VALTICE)		REVIZE:	PARÉ:
ZADAVATEL A INVESTOR PROJEKTU: MDDr. Tereza Stíbalová a MDDr. Jan Stíbal, 22 dubna 1055/2, 692 01 Mikulov		AUTORIZAČNÍ RAZÍTKO:	
AUTOR PROJEKTU: Ing. Lenka Koňariková, Strážnická 859, 696 42 Vracov, IČ: 14255901			
VYPRACOVAL: <i>Ing. Lenka Koňariková</i>	ZODPOVĚDNÝ PROJEKTANT: Ing. Ondřej Matěj		
KATASTRÁLNÍ ÚZEMÍ: Valtice	PARC. ČÍSLO: 2478/4, 2488/2	DATUM:	09/2022
MÍSTO STAVBY: ul. Lipová, Valtice		Č. ZAKÁZKY:	2022-024
STAVEBNÍ OBJEKT: SO 02 - GARÁŽ		STUPEŇ PD:	DUS+DOS
NÁZE VÝKRESU: PŮDORYS 1.NP		MĚŘÍTKO:	1:50, 1:1
		Č. VÝKRESU:	D.1.1.01

NOVOSTAVBA RODINNÉHO DOMU (UL. LIPOVÁ, VALTICE)

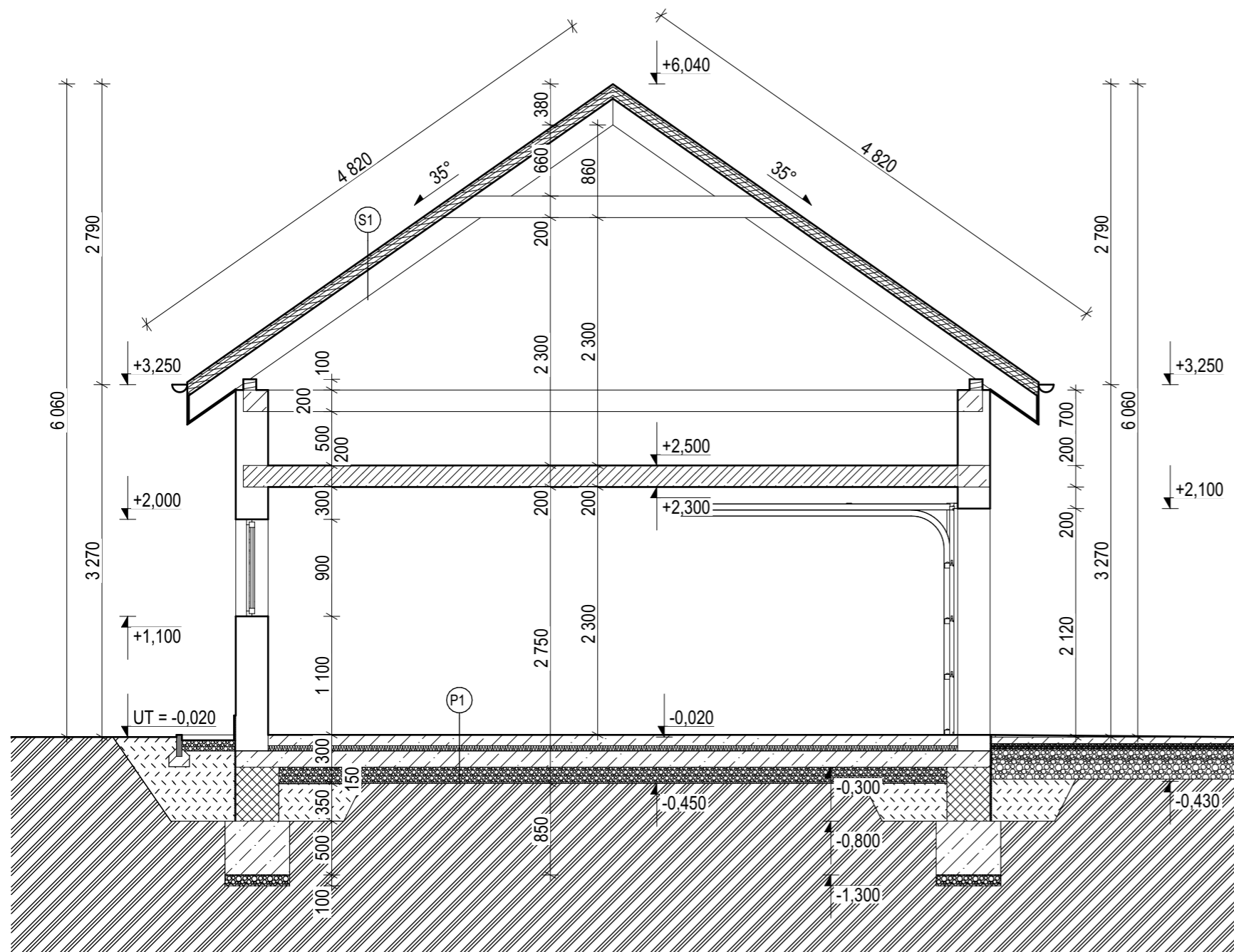
PŮDORYS STŘECHY



NÁZEV PROJEKTU: NOVOSTAVBA RODINNÉHO DOMU (UL. LIPOVÁ, VALTICE)		REVIZE:	PARÉ:
ZADAVATEL A INVESTOR PROJEKTU: MDDr. Tereza Stibalová a MDDr. Jan Stibal, 22 dubna 1055/2, 692 01 Mikulov		AUTORIZAČNÍ RAZÍTKO: 	
AUTOR PROJEKTU: Ing. Lenka Koňariková, Strážnická 859, 696 42 Vracov, IČ: 14255901			
VYPRACOVAL: Ing. Lenka Koňariková	ZODPOVĚDNÝ PROJEKTANT: Ing. Ondřej Matěj		
KATASTRÁLNÍ ÚZEMÍ: Valtice	PARC. ČÍSLO: 2478/4, 2488/2	DATUM:	09/2022
MÍSTO STAVBY: ul. Lipová, Valtice		Č. ZAKÁZKY:	2022-024
STAVEBNÍ OBJEKT: C. SITUAČNÍ VÝKRESY		STUPEŇ PD:	DUS+DOS
NÁZE VÝKRESU: PŮDORYS STŘECHY		MĚŘÍTKO:	
		Č. VÝKRESU:	D.1.1.02

NOVOSTAVBA RODINNÉHO DOMU (UL. LIPOVÁ, VALTICE)

ŘEZ A



SKLADBA STŘECHY S1:

- VELKOFORMÁTOVÁ PLECHOVÁ STŘEŠNÍ KRYTINA (BARVA: CIHLOVÁ ČERVENÁ)
- DOPLŇKOVÁ HYDROIZOLAČNÍ FÓLIE S NOSNOU VRSTVOU Z PP TEXTILIE (160 g/m²)
- DŘEVĚNÉ BEDNĚNÍ - PRKNA 24 mm
- IMPREGNOVANÉ KONTRALATĚ 40x60 mm
- IMPREGNOVANÉ LATĚ 40x60 mm
- DOPLŇKOVÁ HYDROIZOLAČNÍ FÓLIE S NOSNOU VRSTVOU Z PP TEXTILIE (160 g/m²)
- DŘEVĚNÉ BEDNĚNÍ - PRKNA 24 mm
- KROKVE 100/200

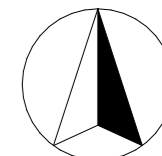
SKLADBA PODLAHY P1:

- NÁŠLAPNÁ VRSTVA - EPOXINOVÝ NÁTĚR
- CEMENTOVÝ POTĚR, TL. 100 mm
- SEPARAČNÍ VRSTVA PE FOLIE
- TEPELNÁ IZOLACE XPS, TL. 50 mm
- HYDROIZOLACE PROTI ZEMNÍ VLHKOSTI Z ASF. MODIFIKOVANÉHO PÁSU, TL. 4 mm
- ASFALTOVÁ PENETRACE POVRCHU
- VYZTUŽENÝ PODKLADNÍ BETON, TL. 150 mm
- PODSYP - ŠTĚRKODRŤ FR. 0-63 mm
- STÁVAJÍCÍ ULEHLÁ ZEMINA

LEGENDA MATERIÁLŮ:

- OBVODOVÉ ZDIVO PÓROBETONOVÉ TVÁRNICE YTONG STANDARD 300 P+D, PEVNOST V TLAKU = 2,7 MPa, (ROZMĚR: 599x249x300 mm)
- STROPNÍ PANELY SPIROLL TL. 200 mm, ZMONOLITNĚNO
- BEDNÍCÍ TVÁRNICE BTB 50/25/25 (P+D), (ROZMĚR: 500x250x250 mm)
- BETON PROSTÝ (DÁLE DLE STATICÉHO NÁVRHU)
- HUTNĚNÝ ŠTĚRKOPÍŠKEK FR. 16-32 mm (HUTNĚNO NA ID 0,67 tj. NA 100 %)
- TEPELNÁ IZOLACE - EXTRUDOVANÝ POLYSTYREN (DÁLE DLE SK)
- NÁSYP (HUTNIT max. á 300 mm)
- STÁVAJÍCÍ ULEHLÁ ZEMINA
- HYDROIZOLACE PROTI ZEMNÍ VLHKOSTI

S



NÁZEV PROJEKTU: NOVOSTAVBA RODINNÉHO DOMU (UL. LIPOVÁ, VALTICE)		REVIZE:	PARÉ:
ZADAVATEL A INVESTOR PROJEKTU: MDDr. Tereza Stibalová a MDDr. Jan Stibal, 22 dubna 1055/2, 692 01 Mikulov		AUTORIZAČNÍ RAZÍTKO:	
AUTOR PROJEKTU: Ing. Lenka Koňariková, Strážnická 859, 696 42 Vracov, IČ: 14255901			
VYPRACOVAL: Ing. Lenka Koňariková	ZODPOVĚDNÝ PROJEKTANT: Ing. Ondřej Matěj		
KATASTRÁLNÍ ÚZEMÍ: Valtice	PARC. ČÍSLO: 2478/4, 2488/2	DATUM:	09/2022
MÍSTO STAVBY: ul. Lipová, Valtice	STAVEBNÍ OBJEKT: SO 02 - GARÁŽ	Č. ZAKÁZKY:	2022-024
NÁZE VÝKRESU: ŘEZ A		MĚŘÍTKO:	1:50
		Č. VÝKRESU:	D.1.1.03

NOVOSTAVBA RODINNÉHO DOMU (UL. LIPOVÁ, VALTICE)

POHLEDY_01

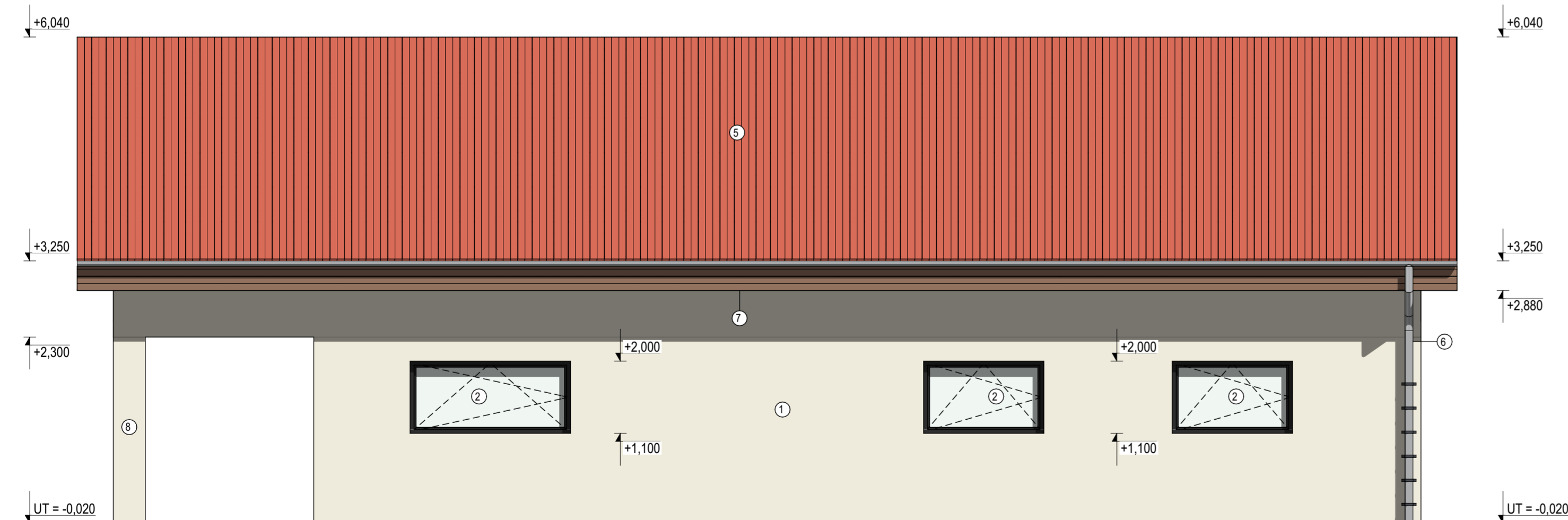
POHLED JIHOVÝCHODNÍ_ČELNÍ

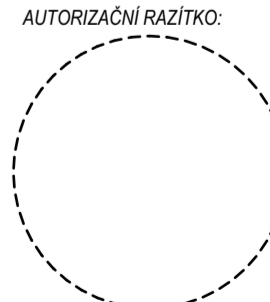


LEGENDA ZNAČENÍ:

- ① FASÁDNÍ TENKOVrstvá PASTOVITÁ MINERÁLNÍ OMÍTKA (BARVA: SVĚTLÝ ODSTÍN)
- ② VÝPLNĚ OKENNÍCH OTVORŮ (MATERIÁL: DŘEVO, BARVA: DLE VÝBĚRU INVESTORA, ZASKLENÍ: IZOLAČNÍ TROJSKLO)
- ③ GARÁŽOVÁ VRATA (MATERIÁL: DŘEVO, BARVA: DLE VÝBĚRU INVESTORA)
- ④ GARÁŽOVÁ VRATA SEKČNÍ (BARVA: DLE VÝBĚRU INVESTORA)
- ⑤ VELKOFORMÁTOVÁ PLECHOVÁ STŘEŠNÍ KRYTINA PREFALZ (BARVA: CIHLOVĚ ČERVENÁ)
- ⑥ KLEMPÍŘSKÉ VÝROBKY A OPLECHOVÁNÍ (MATERIÁL: POZINK LAKOVANÝ, BARVA: DLE VÝBĚRU INVESTORA)
- ⑦ STŘEŠNÍ PODBITÍ PALUBKY (MATERIÁL: DŘEVO, BARVA: NÁTĚR - SVĚTLÝ ODSTÍN)
- ⑧ ŽB SLOUPY (BARVA: DLE VÝBĚRU INVESTORA)
- ⑨ KLEMPÍŘSKÉ VÝROBKY - VÝPLNĚ DVEŘNÍHO OTVORŮ (BRAVA: DLE VÝBĚRU INVESTORA)

POHLED SEVEROZÁPADNÍ_ZADNÍ

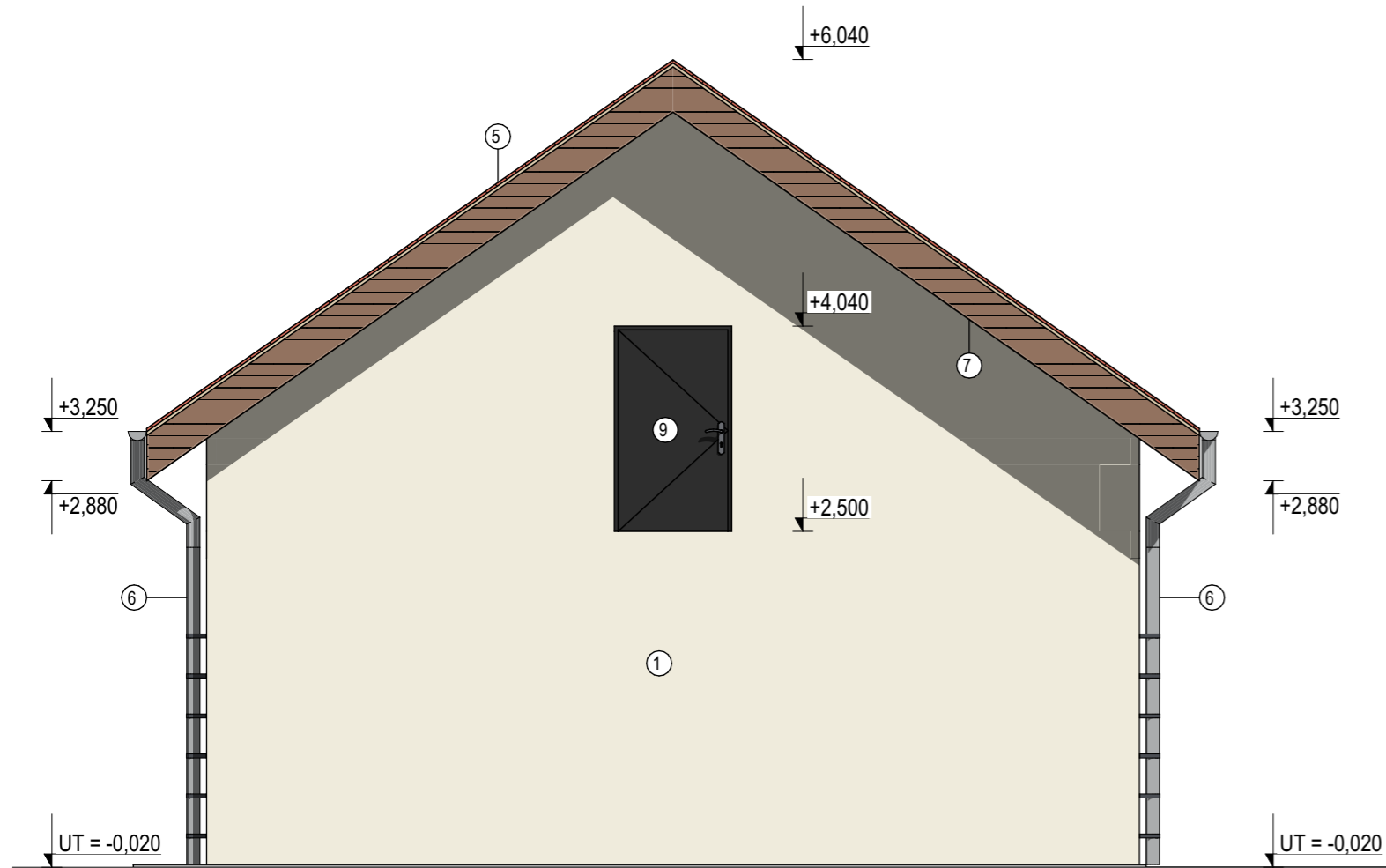


NÁZEV PROJEKTU: NOVOSTAVBA RODINNÉHO DOMU (UL. LIPOVÁ, VALTICE)		REVIZE:	PARÉ:
ZADAVATEL A INVESTOR PROJEKTU: MDDr. Tereza Stíbalová a MDDr. Jan Stíbal, 22 dubna 1055/2, 692 01 Mikulov		AUTORIZAČNÍ RAZÍTKO:	
AUTOR PROJEKTU: Ing. Lenka Koňariková, Strážnická 859, 696 42 Vracov, IČ: 14255901			
VYPRACOVAL: Ing. Lenka Koňariková	ZODPOVĚDNÝ PROJEKTANT: Ing. Ondřej Matěj		
KATASTRÁLNÍ ÚZEMÍ: Valtice	PARC. ČÍSLO: 2478/4, 2488/2	DATUM:	09/2022
MÍSTO STAVBY: ul. Lipová, Valtice		Č. ZAKÁZKY:	2022-024
STAVEBNÍ OBJEKT: SO 02 - GARÁŽ		STUPEŇ PD:	DUS+DOS
NÁZE VÝKRESU: POHLEDY_01		MĚŘÍTKO:	1:50
		Č. VÝKRESU:	D.1.1.04

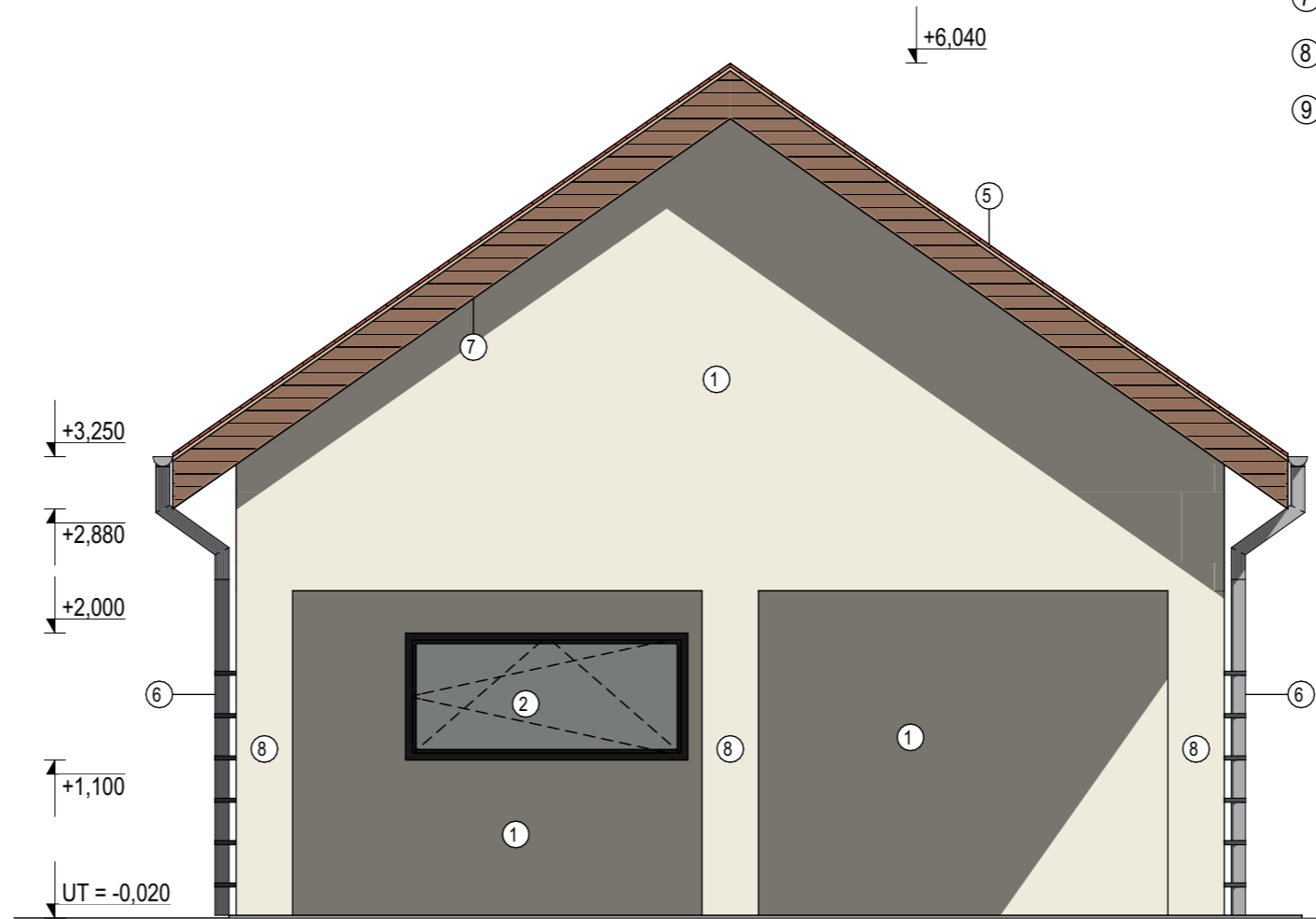
NOVOSTAVBA RODINNÉHO DOMU (UL. LIPOVÁ, VALTICE)

POHLEDY_02

POHLED JIHOVÝCHODNÍ_ČELNÍ



POHLED SEVEROZÁPADNÍ_ZADNÍ



LEGENDA ZNAČENÍ:

- ① FASÁDNÍ TENKOVRSŤVÁ PASTOVITÁ MINERÁLNÍ OMÍTKA (BARVA: SVĚTLÝ ODSŤÍN)
- ② VÝPLNĚ OKENNÍCH OTVORŮ (MATERIÁL: DŘEVO, BARVA: DLE VÝBĚRU INVESTORA, ZASKLENÍ: IZOLAČNÍ TROJSKLO)
- ③ GARÁŽOVÁ VRATA (MATERIÁL: DŘEVO, BARVA: DLE VÝBĚRU INVESTORA)
- ④ GARÁŽOVÁ VRATA SEKČNÍ (BARVA: DLE VÝBĚRU INVESTORA)
- ⑤ VELKOFORMÁTOVÁ PLECHOVÁ STŘEŠNÍ KRYTINA PREFALZ (BARVA: CIHLOVĚ ČERVENÁ)
- ⑥ KLEMPÍŘSKÉ VÝROBKY A OPLECHOVÁNÍ (MATERIÁL: POZINK LAKOVANÝ, BARVA: DLE VÝBĚRU INVESTORA)
- ⑦ STŘEŠNÍ PODBITÍ PALUBKY (MATERIÁL: DŘEVO, BARVA: NÁTĚR - SVĚTLÝ ODSŤÍN)
- ⑧ ŽB SLOUPY (BARVA: POHLEDOVÝ BETON)
- ⑨ KLEMPÍŘSKÉ VÝROBKY - VÝPLNĚ DVEŘNÍHO OTVORŮ (BARVA: DLE VÝBĚRU INVESTORA)

NÁZEV PROJEKTU: NOVOSTAVBA RODINNÉHO DOMU (UL. LIPOVÁ, VALTICE)	REVIZE:	PARÉ:
ZADAVATEL A INVESTOR PROJEKTU: MDDr. Tereza Stibalová a MDDr. Jan Stibal, 22 dubna 1055/2, 692 01 Mikulov	AUTORIZAČNÍ RAZÍTKO:	
AUTOR PROJEKTU: Ing. Lenka Koňariková, Strážnická 859, 696 42 Vracov, IČ: 14255901		
VYPRACOVAL: <i>Ing. Lenka Koňariková</i>		
KATASTRÁLNÍ ÚZEMÍ: Valtice	PARC. ČÍSLO: 2478/4, 2488/2	DATUM: 09/2022
MÍSTO STAVBY: ul. Lipová, Valtice	Č. ZAKÁZKY: 2022-024	STUPEŇ PD: DUS+DOS
STAVEBNÍ OBJEKT: SO 02 - GARÁŽ	MĚŘÍTKO: 1:50	Č. VÝKRESU: D.1.1.05
NÁZE VÝKRESU: POHLEDY_02		