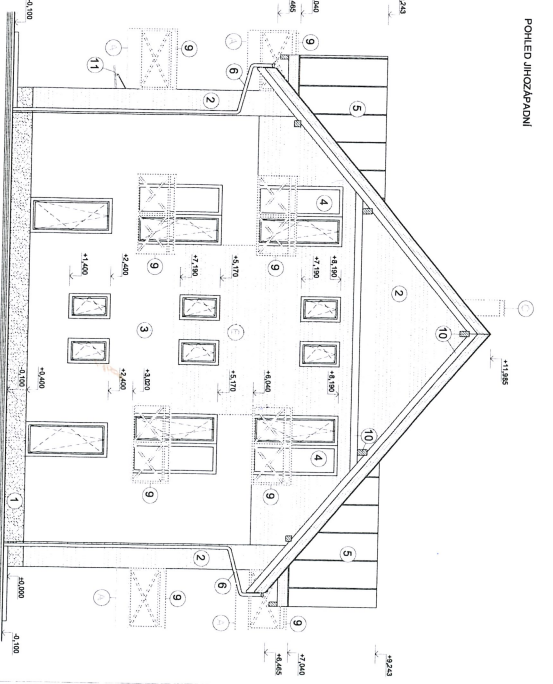
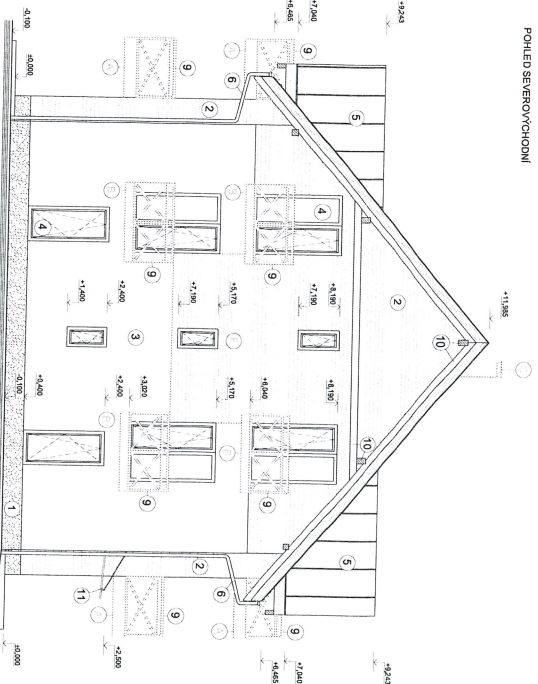
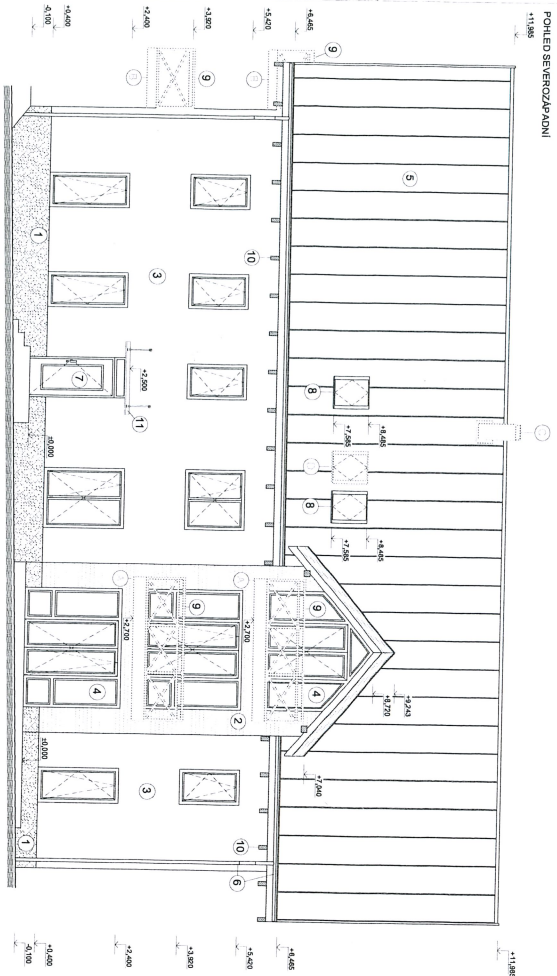


ADINA



LEGENDA KONSTRUKCI

- 1) Stropní konstrukce - dřevěná trámová konstrukce
- 2) Stěnová konstrukce - cihlová konstrukce
- 3) Podlahová konstrukce - dřevěná konstrukce
- 4) Krovová konstrukce - dřevěná konstrukce
- 5) Konstrukce okna - dřevěná konstrukce
- 6) Konstrukce dveří - dřevěná konstrukce
- 7) Konstrukce balkonového zábradlí - dřevěná konstrukce
- 8) Konstrukce schodišťového zábradlí - dřevěná konstrukce
- 9) Konstrukce parapetu - dřevěná konstrukce
- 10) Konstrukce římsy - dřevěná konstrukce
- 11) Konstrukce římsy - cihlová konstrukce
- 12) Konstrukce římsy - cihlová konstrukce

veštl. st. konstrukce dřevěná 1:20
 veštl. st. konstrukce cihlová 1:20
 veštl. st. konstrukce dřevěná 1:20
 veštl. st. konstrukce dřevěná 1:20
 veštl. st. konstrukce dřevěná 1:20
 veštl. st. konstrukce dřevěná 1:20
 veštl. st. konstrukce dřevěná 1:20
 veštl. st. konstrukce dřevěná 1:20
 veštl. st. konstrukce dřevěná 1:20
 veštl. st. konstrukce dřevěná 1:20
 veštl. st. konstrukce dřevěná 1:20
 veštl. st. konstrukce dřevěná 1:20
 veštl. st. konstrukce dřevěná 1:20

40.008-97/4.16 m n.n.

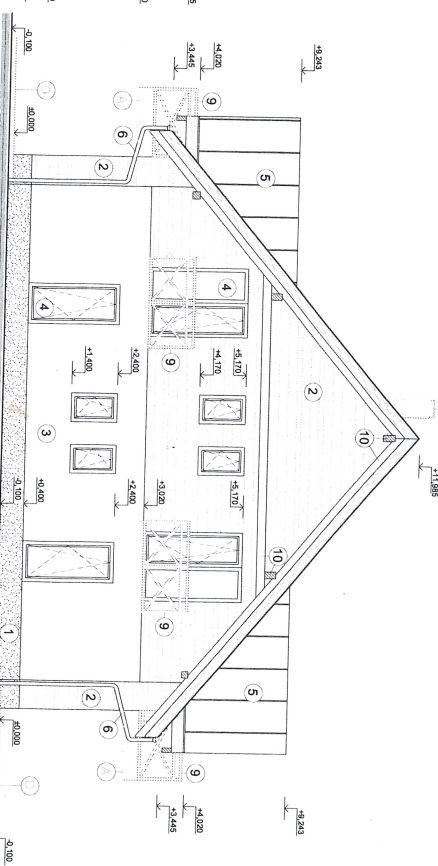
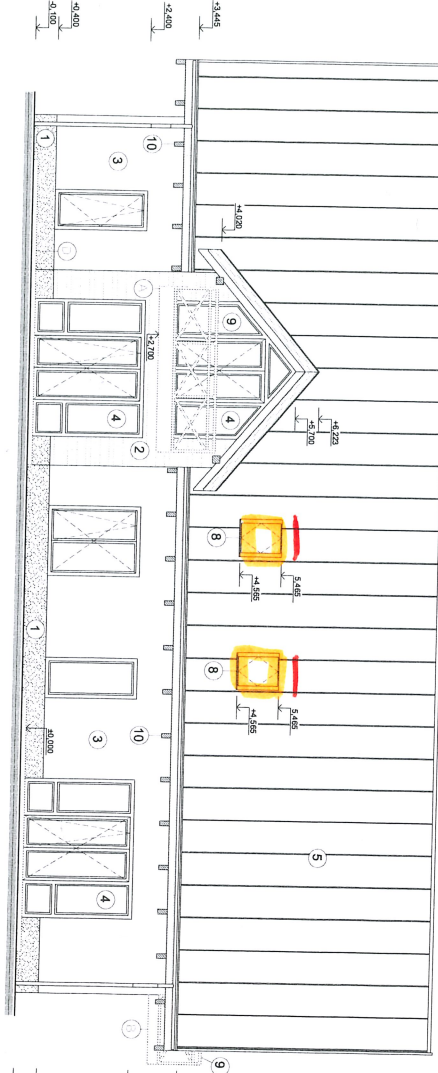
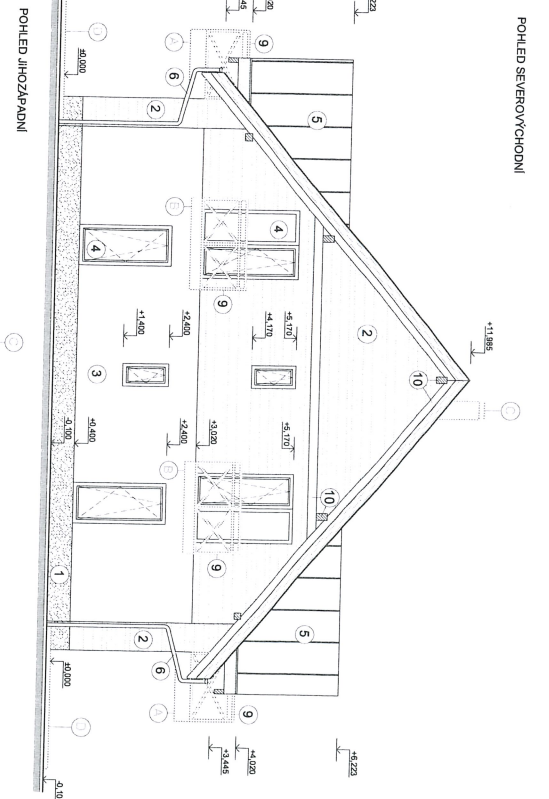
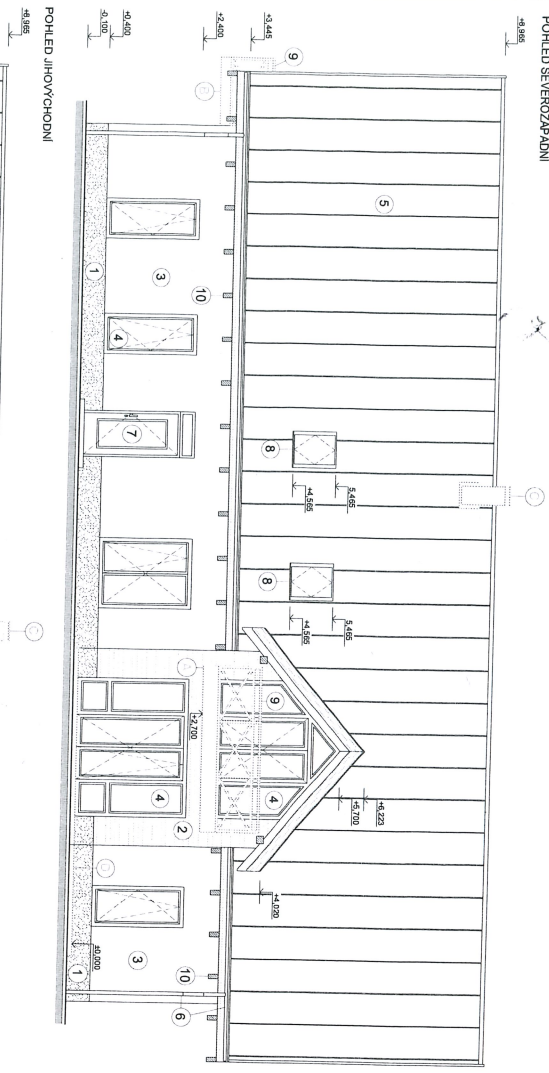
SRCS

3 BYTOVÉ DOMY
 K.Ú. Lhota pod Blatcem

Objekt: D1.1. Konstrukce 1. poschodí bytového domu
 Pohledy na objekt SO 01

1:50

D6



LEGENDA KONSTRUKCI

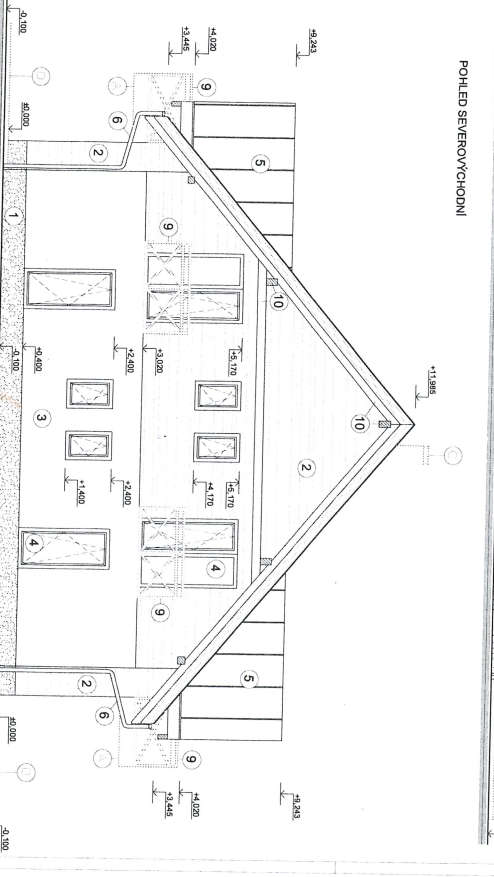
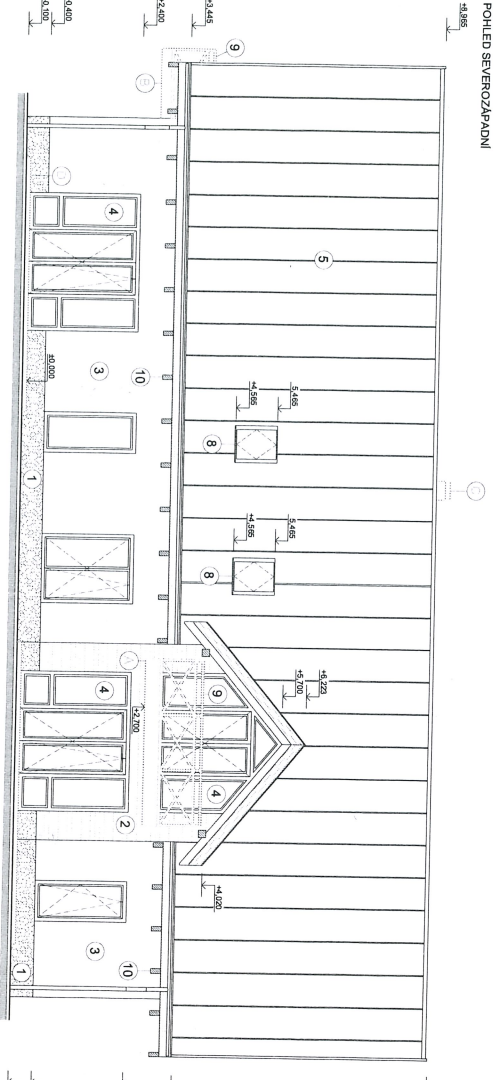
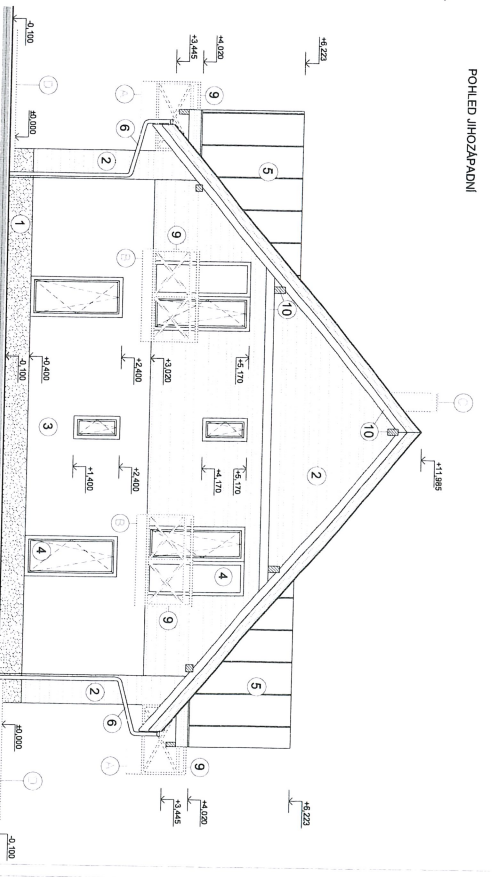
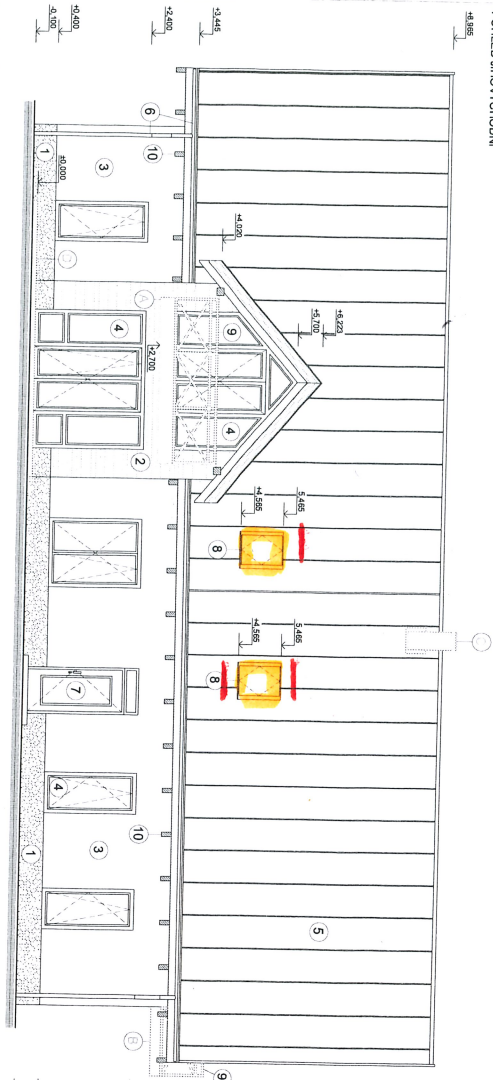
- 1 střešní konstrukce - dřevěná zateplená, dřevěná
- 2 stěna z tvrdého cihla s keramickým zateplením > 15cm
- 3 vnější fasáda - šedá omítka
- 4 fasáda vlny zasklačená (barva bílá)
- 5 vnitřní stěna - keramická cihla c. 60x30x20cm
- 6 dřevěná konstrukce stropu c. 10x10cm - 10,07mm
- 7 stropní konstrukce - dřevěná zateplená, dřevěná
- 8 stěna z tvrdého cihla s keramickým zateplením > 15cm
- 9 dřevěná konstrukce podlahy - dřevěná zateplená, dřevěná
- 10 podlahová konstrukce - dřevěná zateplená, dřevěná

3 BYTOVÉ DŮMY
k.ú. Loučká pod Klímovem

SIKROS
30.000-975.59 m n.p.m.

objednatel	SIKROS projektová a inženýrská firma s.r.o.
investor	SIKROS projektová a inženýrská firma s.r.o.
projektant	SIKROS projektová a inženýrská firma s.r.o.
datum	12/2022
listopad	2023
strana	1 z 1

vytvořeno v programu AutoCAD 2023
D.11



LEGENDA KONSTRUKCI

- 1 okenní a dveřní ostěvní rám z PVC, zabudovaný do nosné konstrukce
- 2 okno s plastovým okrajem, dřevěným rámečkem a sklem (včetně výplně)
- 3 střešní konstrukce (včetně dřevěného nosníku a krovu)
- 4 plastová okna z PVC s dřevěným rámečkem a sklem (včetně výplně)
- 5 dřevěná konstrukce střešní krytiny (včetně dřevěného nosníku)
- 6 dřevěná konstrukce střešní krytiny (včetně dřevěného nosníku)
- 7 dřevěná konstrukce střešní krytiny (včetně dřevěného nosníku)
- 8 dřevěná konstrukce střešní krytiny (včetně dřevěného nosníku)
- 9 dřevěná konstrukce střešní krytiny (včetně dřevěného nosníku)
- 10 dřevěná konstrukce střešní krytiny (včetně dřevěného nosníku)

SRCS
40.000-971.99 m.n.m.

Stavba	3 BYTOVÉ DOMY	Objekt	SRCS projektová společnost s.r.o.
Objekt	Kulturní pod Klášterským náměstím	Investor	SRCS projektová společnost s.r.o.
Objekt	POHLEDY NA OBJEKT SO 03	Projektant	HAZUS NE
Objekt		Stavba	1:50
Objekt		Objekt	D.16.