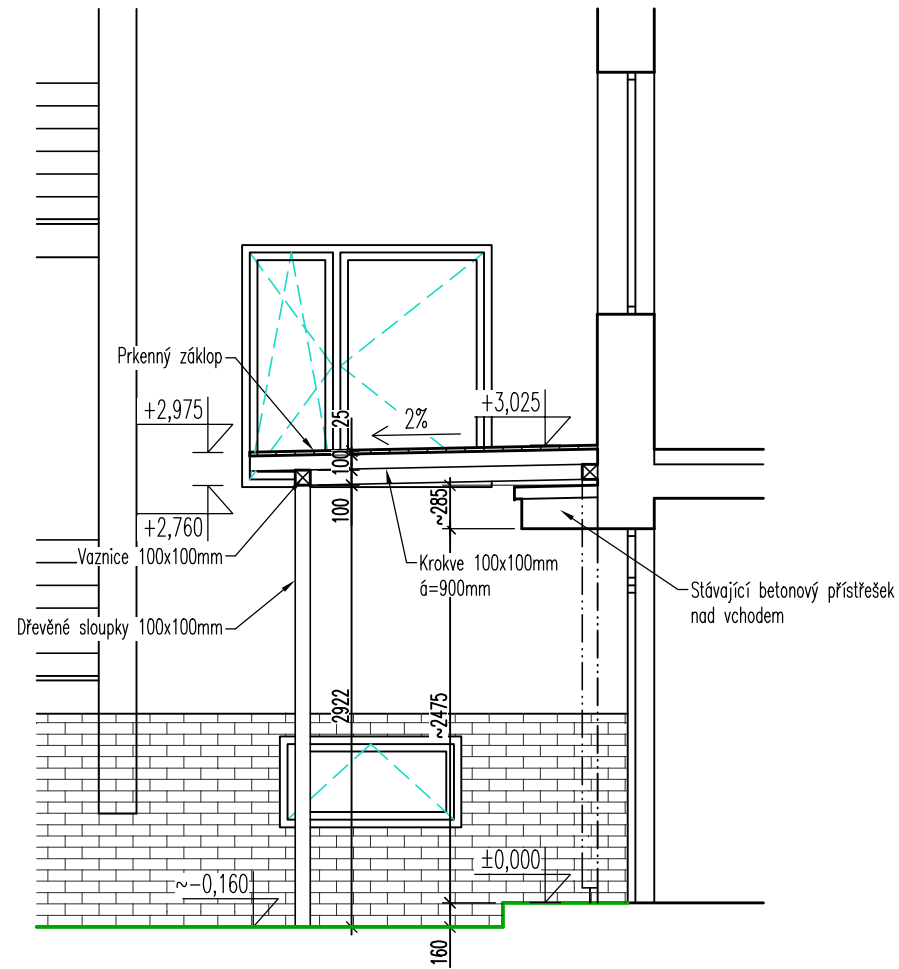
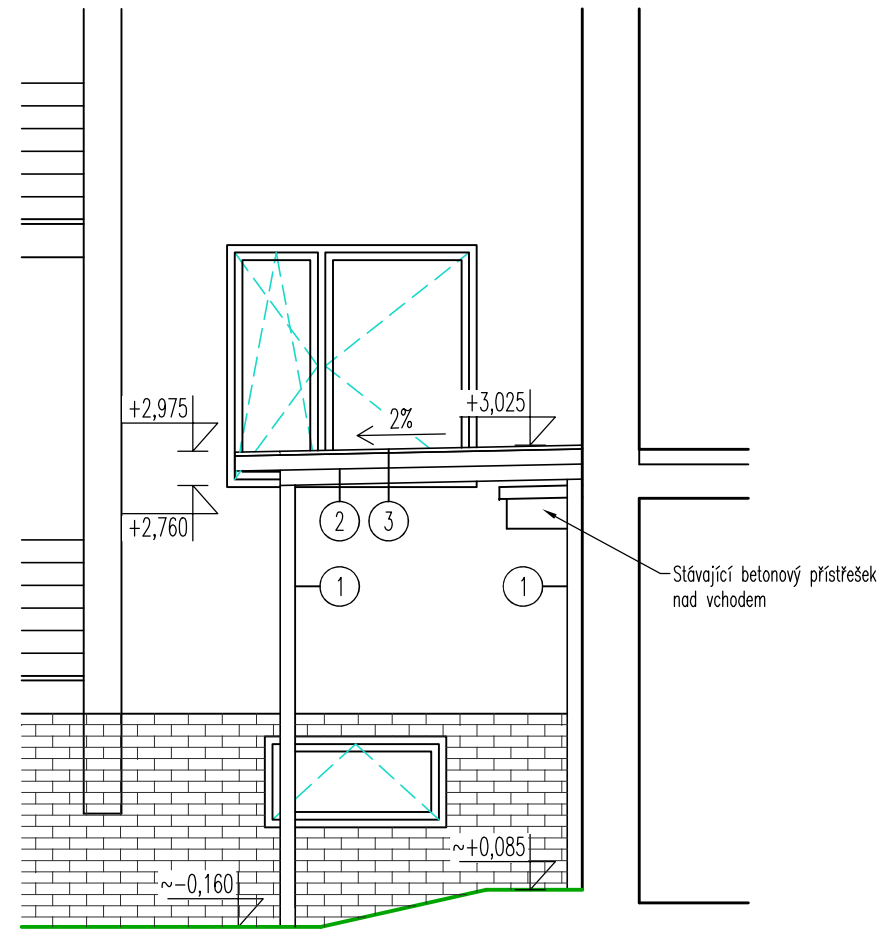


# Přístřešek nad vstupem (řez, půdorys, pohledy):

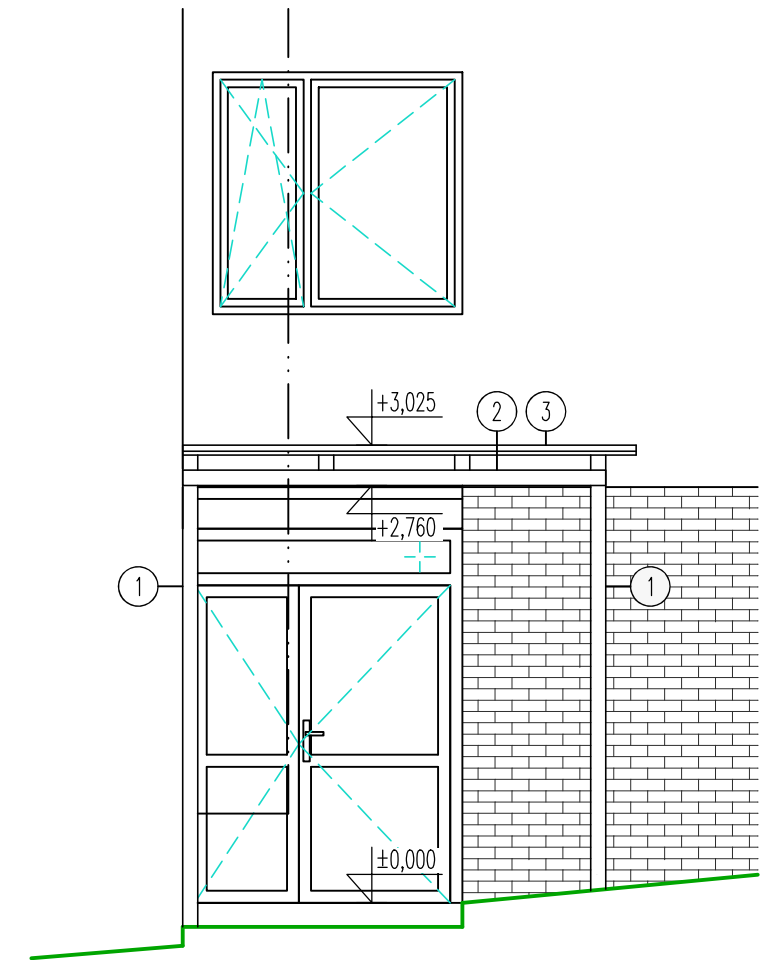
Příčný řez:



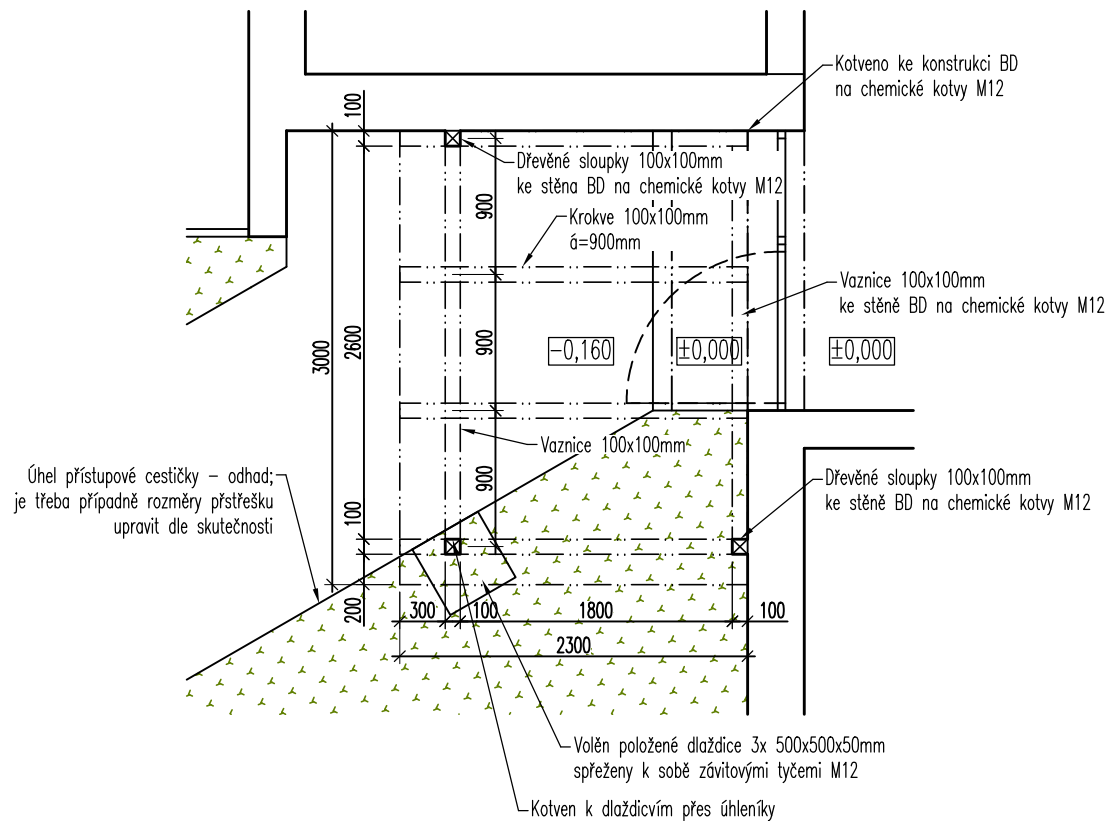
Boční pohled:



Čelní pohled:



Půdorys:



Legenda:

- ① Dřevěné sloupky 100x100mm
- ② Dřevěná střešní konstrukce přístřešku z prvků 100x100mm
- ③ Prkenný záklop přístřešku

<h2>Projekce</h2>	Ing. Martin Trmal U Kněžské louky 2678/4 Praha 3 - Žižkov 130 00  tel. +420 777 819 714 email: trmalm@centrum.cz	INVESTOR: Sdružení vlastníků byt. jednotek U Kněžské louky 2678/4 130 00 Praha 3 - Žižkov	OBJEKT: Přístřešek nad vstupem Novostavba - dočasná st. MAJTEL: SVJ
	VYPRACOVAL: Ing. arch. Lucie Kolenová ZODP. PROJEKTANT: Ing. Martin Trmal ČKAIT: 0012459	Autorizováno dne:	PŘÍSL. ST. ÚRAD: Úřad MČ Praha 3 OBEC / ČÁST: Praha 3 - Žižkov K.Č. POZEMKU: 2804 k.ú.: Žižkov [727415]
AKCE: Novost. dočasná stavby - přístřešku nad vstupem U Kněžské louky 2678/4, Praha 3, parc. č. 2804, k.ú. Žižkov	Stupeň PD: Dokum. pro ohlášení stavby	MĚŘÍTKO: 1:50 FORMÁT: 2x A4 DATUM: 11/2023	Č. PARÉ:
VÝKRES: Přístřešek nad vstupem (řez, půdorys, pohledy)			ČÍSLO VÝKRESU: <b>D 1.1.01</b>