

LEGENDA MÍSTNOSTÍ

Č.M.	ÚČEL	PODLAHA	PLOCHA
101	ZÁDVEŘÍ	KERAMICKÁ DLAŽBA	2,80 m ²
102	ZAHRADNÍ SKLAD	KERAMICKÁ DLAŽBA	5,63 m ²
.	stávající dispozice	---	49,08 m ²
201	CHODBA	VYNIL	9,86 m ²
202	POKOJ	VYNIL	12,36 m ²
203	POKOJ	VYNIL	13,79 m ²
204	POKOJ	VYNIL	13,40 m ²
205	KOUPELNA	KERAMICKÁ DLAŽBA	5,50 m ²
CELKEM UŽITNÁ PLOCHA			112,15 m²

LEGENDA MATERIÁLŮ A KONSTRUKCÍ

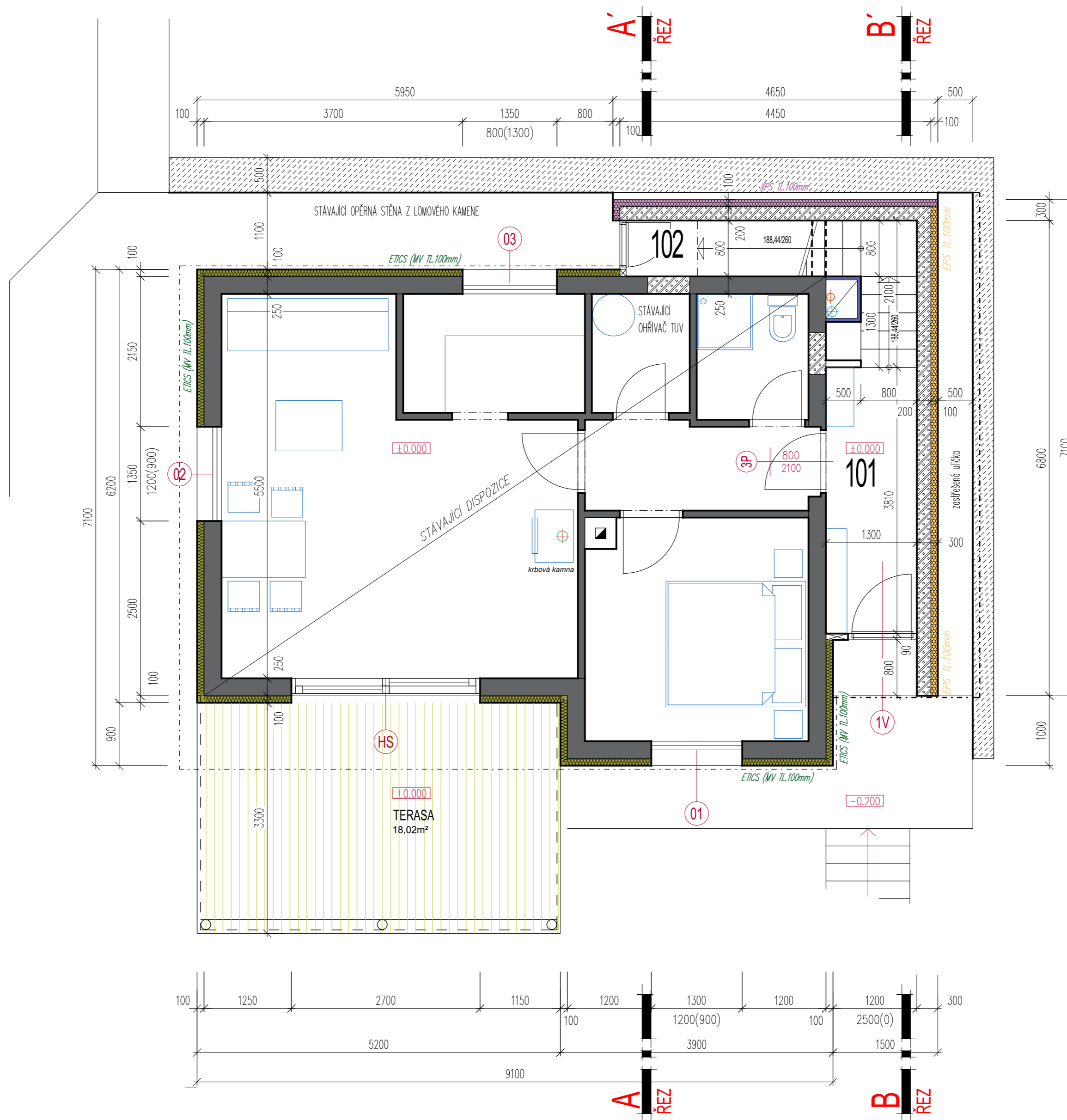
	STÁVAJÍCÍ ZACHOVÁVANÉ KONSTRUKCE V PŮVODNÍM TVARU A POZICI; OBVODOVÉ NOSNÉ STĚNY ZE ŠKVAROBETONOVÝCH BLOKŮ, PŘÍČKY Z CHLE PLNÝCH
	ZDIVO Z POROBETONOVÝCH TVÁRNIC Ytong TL. 200 mm; PŘESNÉ ZDĚNÍ NA CEMENTOVÉ LEPIDLO
	DĚLÍCI PŘÍČKY A MONTOVANÉ PŘEDSTĚNY; SYSTÉMOVÁ KONSTRUKCE Z PLECHOVÝCH PROFILŮ (CW-UW) S OPLÁŠTĚNÍM SDK DESKAMI 12,5mm; VNITŘNÍ VÝPLŇ VŠECH KONSTRUKCÍ Z KOMPRESOVANÉ MINERÁLNÍ VLNY TL. - DLE KONSTRUKCE
	ŽELEZOBETONOVÉ KONSTRUKCE (ŘEZ/PŮDORYS) DRUH BETONU A VYZTUŽENÍ VIZ. TEXTOVÝ POPIS RESP. KONSTRUKČNÍ ŘEŠENÍ
	KONSTRUKCE Z PROSTÉHO BETONU (ŘEZ/PŮDORYS) DRUH BETONU VIZ. TEXTOVÝ POPIS RESP. KONSTRUKČNÍ ŘEŠENÍ
	POLYSTYRÉNOVÉ IZOLACE (EPS/APS) TYP A TLOUŠŤKA DLE SKLADEB KONSTRUKCÍ
	VLÁKNITÉ TEPELNÉ IZOLACE (MINERÁLNÍ VLNĚ/DŘEVOVLÁKNĚ) TYP A TLOUŠŤKA DLE SKLADEB KONSTRUKCÍ

- xLP** DVĚŘE VNITŘNÍ DO OBLOŽKOVÝCH ZARUBNÍ; ŠÍŘKA DLE POPISU, VÝŠKA 2100 mm; STYL, MATERIÁL A BAREVNOST DLE VÝBĚRU STAVEBNÍKA
- Ox** DŘEVĚNÁ OKNA PROFIL IV92 mm S IZOLAČNÍM TROUSKLEM; POUŽITÍ BARVĚ RAL DLE VÝBĚRU STAVEBNÍKA; ČLENĚNÍ A STYL OTEVŘENÍ VIZ. POHLEDY
- V** VCHODOVÉ DVĚŘE DŘEVĚNÉ S HLADKÝM KŘÍDLEM (ZATEPLENÝ PANEL); VELIKOST, ČLENĚNÍ A STYL KŘÍDLA DLE ZAKRESLENÍ V PŮDORYSU A POHLEDECH

POZNÁMKA

- !!! PŘED ZAPOČETÍM PRACÍ JE NUTNÉ KÓTY OVĚŘIT !!! PŘÍPADNÉ ZMĚNY A ROZMĚROVÉ KOORDINACE NUTNO KONZULTOVAT S PROJEKTANTEM; CELKOVOU ROZMĚROVOU KOORDINACI JE NUTNO PŘÍZPŮSOBIT STÁVAJÍCÍMU PŘÍZEMÍ PŮVODNÍHO OBJEKTU
- VÝPLNĚ OTVORŮ JSOU OSAZOVÁNY NA VNĚJŠÍ LIC PŮVODNÍCH STĚN; PŘÍPOJOVACÍ SPÁRY V INTERIÉRU A EXTERIÉRU UZAVŘENY OKENNÍ PÁSKOU;
- ZARÍŽOVACÍ PŘEDMĚTY, VNITŘNÍ DVĚŘE A POUŽITÍ BARVĚ RAL DLE VÝBĚRU STAVEBNÍKA; WC-PODOMÍTKOVÉ PŘÍPOJOVACÍ MODULY PRO ZÁVĚSNÉ KLOZETY;
- V MÍSTNOSTI 205 JE ROVNÝ POHLED; MONTOVANÝ SYSTÉM SDK DESKY NA KOVOVÉ KONSTRUKCI CD PROFIL

- A** ZDĚNÉ TĚLESO KOMINU Z BETONOVÝCH TVAROVEK (např. SYSTÉM SCHIEDEL) 330x330- JEDEN KOUŘOVOD Ø180 BEZ VĚTRACÍ ŠACHTY; VLOŽKOVANÝ KOUŘOVOD Z KERAMICKÝCH TVAROVEK S VLOŽENOU IZOLAČNÍ STĚNOU
- R1** PODRUŽNÝ DOMOVNÍ ROZVADEČ NN400V - ROZVODNICE PRO INSTALACI IINP A PŘÍSTAVBY; PODOMÍTKOVÉ PŘÍPOJENÍ; POD ROZVADEČ UMÍSTIT ROZVADEČ DOMOVNÍ ANTÉNY A DATOVÉHO ROZVODU - VYSTROJENÍ DLE POŽADAVKŮ STAVEBNÍKA
- CL** VENKOVNÍ KOMPRESOROVÁ JEDNOTKA SYSTÉMU CHLAZENÍ (SPLIT SYSTÉM); UMÍSTĚNÍ NA BETONOVÉM SOKLU NA TERÉNU - SMĚR VERTIKÁLNÍ SE SEVERNÍ ORIENTACÍ; PŘEPOKLÁDANÝ VÝKON ≈8,0 kW



poznámky projektu/revize:

PŘESNÁ ÚROVEŇ PODLAHY ±0.000 MŮŽE BÝT UPRAVENA V NÁVAZNOSTI NA STÁVAJÍCÍ SPODNÍ ČÁST STAVBY - RELATIVNÍ URČENÍ K PŮVODNÍ PODLAZE

DOKUMENTACE JE URČENA PRO POTŘEBY ÚZEMNÍHO A STAVEBNÍHO ŘÍZENÍ - DSP; SAMOSTATNĚ NEMŮŽE BÝT POUŽITA PRO PROVEDENÍ STAVBY

±0.000=STÁVAJÍCÍ.I.NP

název akce:
NÁSTAVBA A ÚPRAVY REKREAČNÍ CHATY Hrusice č.e.385

místo akce:
obec: Hrusice, ul. U kapličky č.e.385
parc.č.499/2 a st.679
kat.území: Hrusice 648 655

investor/stavebník:
Marek Šikl
Kateřina Šiklová
Přesličková 2886/11
106 00 Praha 10 - Záběhlice

stupeň dokumentace:
DOKUMENTACE PRO ÚZEMNÍ A STAVEBNÍ ŘÍZENÍ

ID. datum: 04-2022_březen/2022

generální projektant:
petr šťastný
architektura _projektý staveb
Nad Stráněmi 326, 251 66 Senohraby
+420 737 809 845_petr.stastny@gmail.com

zodpovědný projektant: Ing.Petr Šťastný
ČKA.IT.: 0007534
vypracoval: Bc.Petr Šťastný

objekt:
SO.01 _REKREAČNÍ CHATA

část dokumentace:
D.1.1 ARCHITEKTONICKO-STAVEBNÍ ŘEŠENÍ

měřítka: 1:50
č.paré:

formát: A2_4xA4

výkres:

PŮDORYS PŘÍZEMÍ - I.NP

číslo výkresu:

D.1.1.3