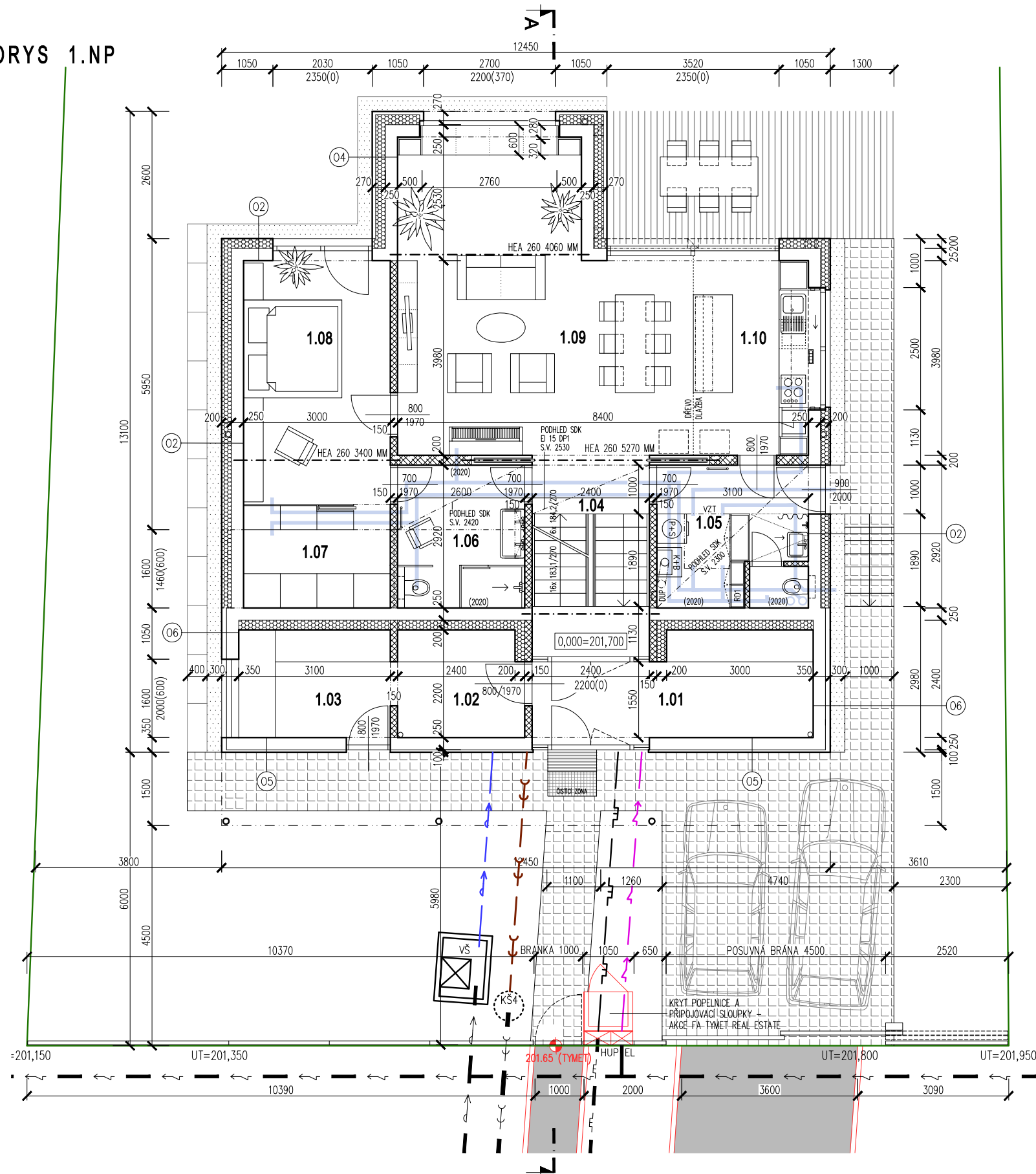


PŮDORYS 1.NP



MÍSTNOSTI

	MÍSTNOST	M ²	PODLAHA	STĚNY	POZNÁMKA
1.01	ZÁDVEŘÍ	11,3	KERAMICKÁ DLAŽBA	P5 VÁPENNÁ OMÍTKA, SILIKON.OMÍTKA (ETICS)	KERAM.SOKL 80 MM
1.02	SKLAD	5,6	KERAMICKÁ DLAŽBA	P5 VÁPENNÁ OMÍTKA, SILIKON.OMÍTKA (ETICS)	KERAM.SOKL 80 MM
1.03	DÍLNA	7,1	KERAMICKÁ DLAŽBA	P5 VÁPENNÁ OMÍTKA, SILIKON.OMÍTKA (ETICS)	KERAM.SOKL 80 MM
1.04	SCHODIŠTĚ	9,5	DŘEV. PLOV., DŘEVO MASIV P1	VÁPENNÁ OMÍTKA (JÁDRO+ŠTUK)	LIŠTA TVRDÉ DŘEVO
1.05	TECHNICKÁ MÍSTNOST	9,3	KERAMICKÁ DLAŽBA	P2 KERAMICKÝ OBKLAD, VÁPENNÁ OMÍTKA	KER.OBKLAD V=2000
1.06	KOUPELNA	7,3	KERAMICKÁ DLAŽBA	P2 VÁPENNÁ OMÍTKA (JÁDRO+ŠTUK)	KER.OBKLAD V=2000
1.07	ŠATNA	6,3	DŘEVĚNÁ PLOVOUCÍ	P1 VÁPENNÁ OMÍTKA (JÁDRO+ŠTUK)	LIŠTA TVRDÉ DŘEVO
1.08	LOŽNICE	15,4	DŘEVĚNÁ PLOVOUCÍ	P1 VÁPENNÁ OMÍTKA (JÁDRO+ŠTUK)	LIŠTA TVRDÉ DŘEVO
1.09	OBÝVACÍ POKOJ	33,7	DŘEVĚNÁ PLOVOUCÍ	P1 VÁPENNÁ OMÍTKA (JÁDRO+ŠTUK)	LIŠTA TVRDÉ DŘEVO
1.10	KUCHYNĚ	9,4	KERAMICKÁ DLAŽBA	P2 VÁPENNÁ OMÍTKA (JÁDRO+ŠTUK)	KERAM.SOKL 80 MM

MATERIÁLY

- OBVODOVÉ ZDIVO S TERMOPLÁŠTĚM: HELUZ UNI 25 + DESKY
- EPS GREY 150, 1 x 200 MM + PROBARVENÁ ŠTĚRKOVÁ SILIKON. OMÍTKA
- BETONOVÉ TVÁRNICE TL. 200 RESP. 250 MM S VÝZTUŽÍ A BETON. ZÁLIVKOU
- PŘÍČKY 100 RESP. 150 MM - HELUZ 8 RESP. 11,5
- ZDIVO ATIK - YTONG LAMBDA 375
- ZAKLÁDACÍ ŘADA NOSNÝCH STĚN (POD HELUZ UNI 25) - YTONG UNIVERZAL Š. 250 MM
- TEPELNÁ IZOLACE Z MINERÁLNÍ VLNÝ
- TEPELNÁ IZOLACE Z PERIMETRICKÉHO PST 150 MM
- ZÁSYP PŮVODNÍ ZEMINOU HUTNĚNÝ
- ŽELEZOBETON - ZÁKLADOVÁ DESKA, ZTUŽUJÍCÍ VĚNCE, SCHODIŠTĚ SKLEP
- BETON PROSTÝ - ZÁKLADOVÉ PASY 500 x 300 MM
- KAČÍREK PRANÝ SVĚTLÝ 16/32 - OKAP. CHODNÍKY, POD TERASOU
- ŠTĚRKOPÍSEK 0/16 HUTNĚNÝ
- ORNICE ZNOVUPOLOŽENÁ
- ROSTLÝ TERÉN
- TRASA VZT V PODHLEDU

± 0,000 = 201,700 m.n.m. = ÚROVEŇ HL. VSTUPU DO OBJEKTU

STAVEBNÍK: PETR MAREK, VLASTY FIALOVÉ 115/23a, 612 00 BRNO
 PROJEKTANT: **ING. ARCH. PETR HLAVATÝ** T:549213035,724344317
 SRBSKÁ 66, 612 00 BRNO PETR.HLAVATY@CENTRUM.CZ
 AUTORIZ. PROJEKTANT: ING. ARCH. MILOŠ KLEMENT, TIŠNOVSKÁ 145, 614 00 BRNO STUPEŇ: **DUR DSP**
 VYPRACOVAL: ING. ARCH. PETR HLAVATÝ, SRBSKÁ 66, 612 00 BRNO DATUM: 06/2021
 AKCE: K.Ú. HRUŠOVANY U BRNA, PARC. Č. 1656/175 PARÉ Č.:

RODINNÝ DŮM HRUŠOVANY U BRNA P.Č. 1656/175

D.1. ARCHITEKTONICKO - STAVEBNÍ ŘEŠENÍ FORMÁT: 2A4
 MĚŘÍTKO: 1:100

PŮDORYS 1.NP

VÝR. Č.: **D.1.3.**