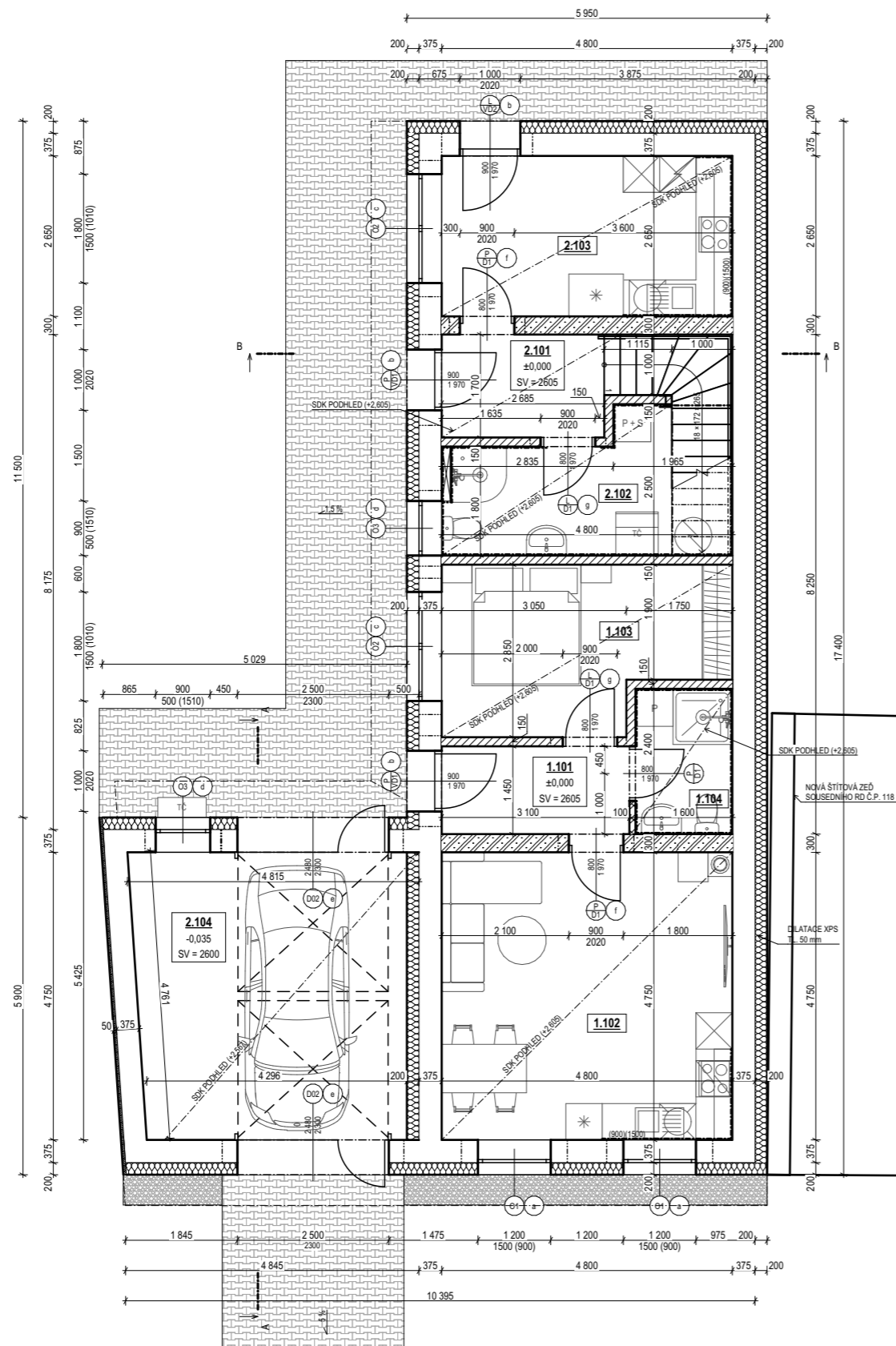


NOVOSTAVBA RD, PŘÍPOJEK INŽ. SÍTÍ JURAČKOVI (PETROV)

PŮDORYS 1.NP



LEGENDA PŘEKLADŮ:

OZN.	POPIS:	SVĚTLOST OTVORU [mm]	MIN. ULOŽENÍ [mm]	TL. STĚNY [mm]	DĚLKA [mm]	POČET [ks]
a	NOSNÝ PŘEKLAD YTONG NOP 375-1750	1 250	200	375	1 750	2
b	NOSNÝ PŘEKLAD YTONG NOP 375-1500	1 000	200	375	1 500	3
c	NOSNÝ PŘEKLAD YTONG NOP 375-2250	1 800	225	375	2 250	2
d	NOSNÝ PŘEKLAD YTONG NOP 375-1250	900	175	375	1 250	3
e	NOSNÝ PŘEKLAD YTONG UP A 375-3000	2 500	250	375	3 000	2
f	NOSNÝ PŘEKLAD YTONG NOP 300-1250	900	175	375	1 250	2
g	NENOSNÝ PŘEKLAD YTONG NEP 150-1250	900	120	150	1 250	6
h	NENOSNÝ PŘEKLAD YTONG NEP 100-1250	900	120	100	1 250	1

POZNÁMKY:

ZASTAVĚNÁ PLOCHA: 132,33 m²
CELKOVÁ UŽITNÁ PLOCHA: 182,93 m²

- BUDOU POUŽITY SYSTÉMOVÉ PŘEKLADY YTONG DLE TECHNOLOGICKÉHO PŘEDPISU VÝROBCE

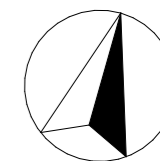
LEGENDA MÍSTNOSTÍ:

Č.	Název místnosti	Plocha (m ²)	Nášlapná vrstva
1.101	Chodba	4,66	Keramická dlažba
1.102	Obývací pokoj + KK	22,80	Vinyl
1.103	Pokoj	12,02	Vinyl
1.104	Koupelna	3,84	Keramická dlažba
2.101	Zádveří	4,73	Keramická dlažba
2.102	Technická místnost	10,02	Keramická dlažba
2.103	Zimní zahrada	12,72	Keramická dlažba
2.104	Garáž	21,16	Epoxidová stěrka
		91,95 m²	

LEGENDA MATERIÁLŮ:

	OBVODOVÉ ZDIVO POROBETONOVÉ TVÁRNICE YTONG UNIVERZAL TL. 375 mm, P3-450, NA PDK, (ROZMĚR: 599x375x249 mm) + FASÁDNÍ EPS F TL. 200 mm ($\lambda = 0,037$ W/mK)
	VNITŘNÍ NOSNÉ ZDIVO POROBETONOVÉ TVÁRNICE YTONG UNIVERZAL TL. 300 mm, NA PDK, P3-450, (ROZMĚR: 599x300x249 mm)
	PŘÍČKOVÉ ZDIVO POROBETONOVÉ TVÁRNICE YTONG KLASIK TL. 150 mm (P2-500) NA SYSTÉMOVOU TENKOVrstvou MALTU, (ROZMĚR: 599x150x249 mm)
	PŘÍČKOVÉ ZDIVO POROBETONOVÉ TVÁRNICE YTONG KLASIK TL. 100 mm (P2-500) NA SYSTÉMOVOU TENKOVrstvou MALTU, (ROZMĚR: 599x100x249 mm)
	ZPEVNĚNÁ PLOCHA - ZÁMKOVÁ DLAŽBA
	OKAPOVÝ CHODNÍK - KAČÍREK (FR. 16-32)

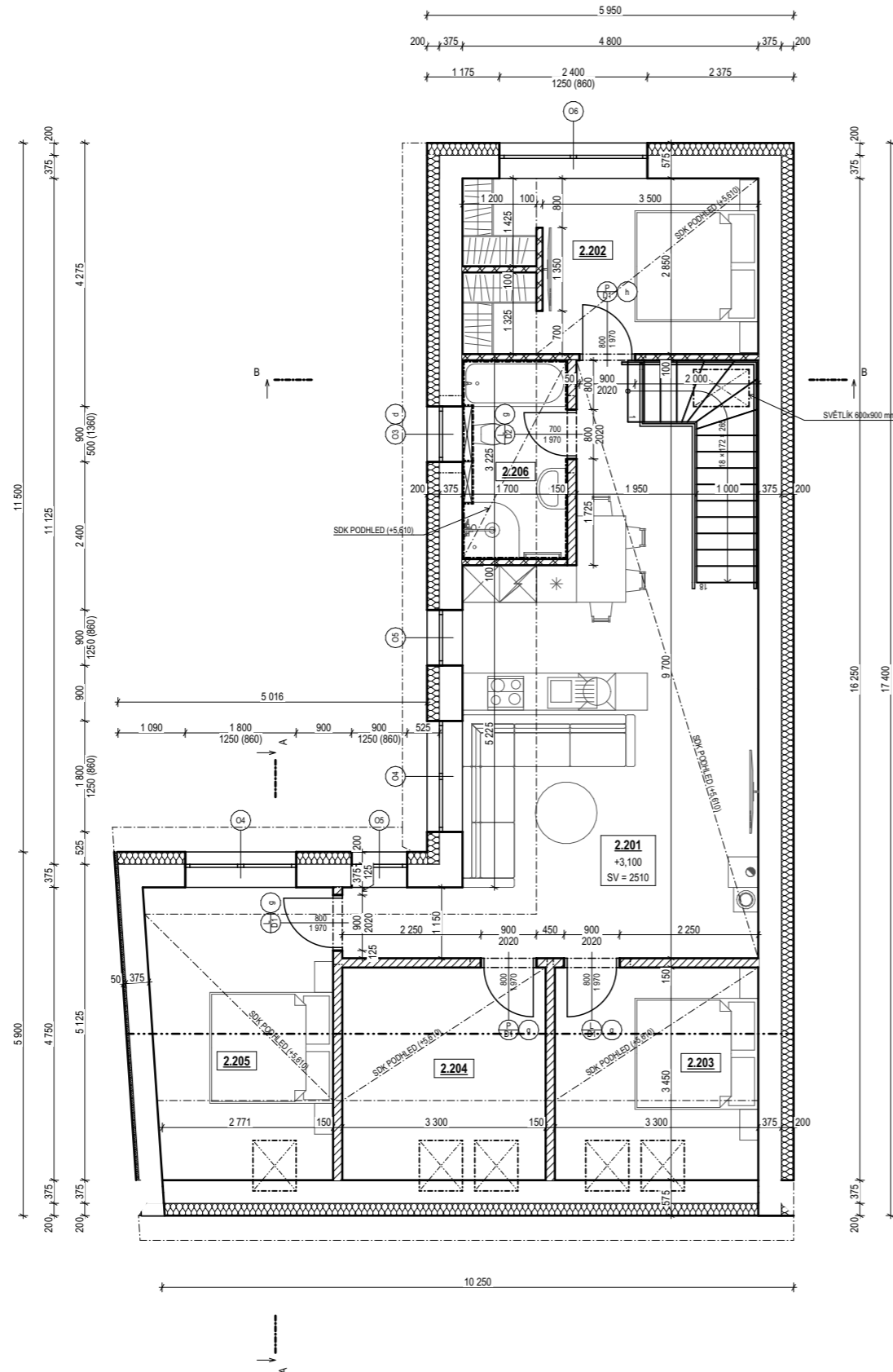
S



NÁZEV PROJEKTU: NOVOSTAVBA RD, PŘÍPOJEK INŽ. SÍTÍ JURAČKOVI (PETROV)		REVIZE:	PARÉ:
ZADAVATEL A INVESTOR PROJEKTU: Stanislav Juračka a Olga Juračková, Jánošíkova 837/40, Chrlice, 643 00 Brno		AUTORIZAČNÍ RAZÍTKO:	
AUTOR PROJEKTU: Ing. Lenka Koňariková Strážnická 859, 696 42 Vracov IČ: 14255901 konarikova@ikprojekt.cz, +420 605 264 478, www.ikprojekt.cz	ZODPOVĚDNÝ PROJEKTANT: Ing. Veronika Piškulová, ČKAIT - 1007479		
VYPRACOVAL: Ing. Lenka Koňariková			
KATASTRÁLNÍ ÚZEMÍ: Petrov u Hodonín	PARC. ČÍSLO: 332	DATUM:	07/2023
MÍSTO STAVBY: č.p. 117, 696 65 Petrov		Č. ZAKÁZKY:	2023-006
STAVEBNÍ OBJEKT: D.1.1 ARCHITEKTONICKO-STAVEBNÍ ŘEŠENÍ		STUPEŇ PD:	DUS+DOS
NÁZE VÝKRESU: PŮDORYS 1.NP		MĚŘÍTKO:	1:100
		Č. VÝKRESU:	D.1.1.2

NOVOSTAVBA RD, PŘÍPOJEK INŽ. SÍTÍ JURAČKOVI (PETROV)

PŮDORYS PODKROVÍ



LEGENDA PŘEKLADŮ:

OZN.	POPIS:	SVĚTLOST OTVORU [mm]	MIN. ULOŽENÍ [mm]	TL. STĚNY [mm]	DĚLKA [mm]	POČET [ks]
a	NOSNÝ PŘEKLAD YTONG NOP 375-1750	1 250	200	375	1 750	2
b	NOSNÝ PŘEKLAD YTONG NOP 375-1500	1 000	200	375	1 500	3
c	NOSNÝ PŘEKLAD YTONG NOP 375-2250	1 800	225	375	2 250	2
d	NOSNÝ PŘEKLAD YTONG NOP 375-1250	900	175	375	1 250	3
e	NOSNÝ PŘEKLAD YTONG UPA 375-3000	2 500	250	375	3 000	2
f	NOSNÝ PŘEKLAD YTONG NOP 300-1250	900	175	375	1 250	2
g	NENOSNÝ PŘEKLAD YTONG NEP 150-1250	900	120	150	1 250	6
h	NENOSNÝ PŘEKLAD YTONG NEP 100-1250	900	120	100	1 250	1

POZNÁMKY:

ZASTAVĚNÁ PLOCHA: 132,33 m²
CELKOVÁ UŽITNÁ PLOCHA: 182,93 m²

- BUDOU POUŽITY SYSTÉMOVÉ PŘEKLADY YTONG DLE TECHNOLOGICKÉHO PŘEDPISU VÝROBCE
- PŘEKLADY NAD OTVORY O3-O6 BUDOU TVOŘENY MONOLITICKÝM ŽB VĚNCEM, DÁLE DLE STATICKÉHO NÁVRHU VIZ SMAOSTANÁ ČÁST PD

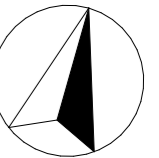
LEGENDA MÍSTNOSTÍ:

Č.	Název místnosti	Plocha (m ²)	Nášlapná vrstva
2.201	Obyvací pokoj + KK	38,20	Vinyl
2.202	Ložnice	13,42	Vinyl
2.203	Pokoj	11,39	Vinyl
2.204	Pracovna	11,39	Vinyl
2.205	Pokoj	13,92	Vinyl
2.206	Koupelna	5,48	Keramická dlažba
		93,79 m²	

LEGENDA MATERIÁLŮ:

	OBVODOVÉ ZDIVO POROBETONOVÉ TVÁRNICE YTONG UNIVERZAL TL. 375 mm, P3-450, NA PDK, (ROZMĚR: 599x375x249 mm) + FASÁDNÍ EPS F TL. 200 mm ($\lambda = 0,037$ W/mK)
	VNITŘNÍ NOSNÉ ZDIVO POROBETONOVÉ TVÁRNICE YTONG UNIVERZAL TL. 300 mm, NA PDK, P3-450, (ROZMĚR: 599x300x249 mm)
	PŘÍČKOVÉ ZDIVO POROBETONOVÉ TVÁRNICE YTONG KLASIK TL. 150 mm (P2-500) NA SYSTÉMOVOU TENKOVRSŤVOU MALTU, (ROZMĚR: 599x150x249 mm)
	PŘÍČKOVÉ ZDIVO POROBETONOVÉ TVÁRNICE YTONG KLASIK TL. 100 mm (P2-500) NA SYSTÉMOVOU TENKOVRSŤVOU MALTU, (ROZMĚR: 599x100x249 mm)
	ZPEVNĚNÁ PLOCHA - ZÁMKOVÁ DLAŽBA
	OKAPOVÝ CHODNÍK - KAČÍREK (FR. 16-32)

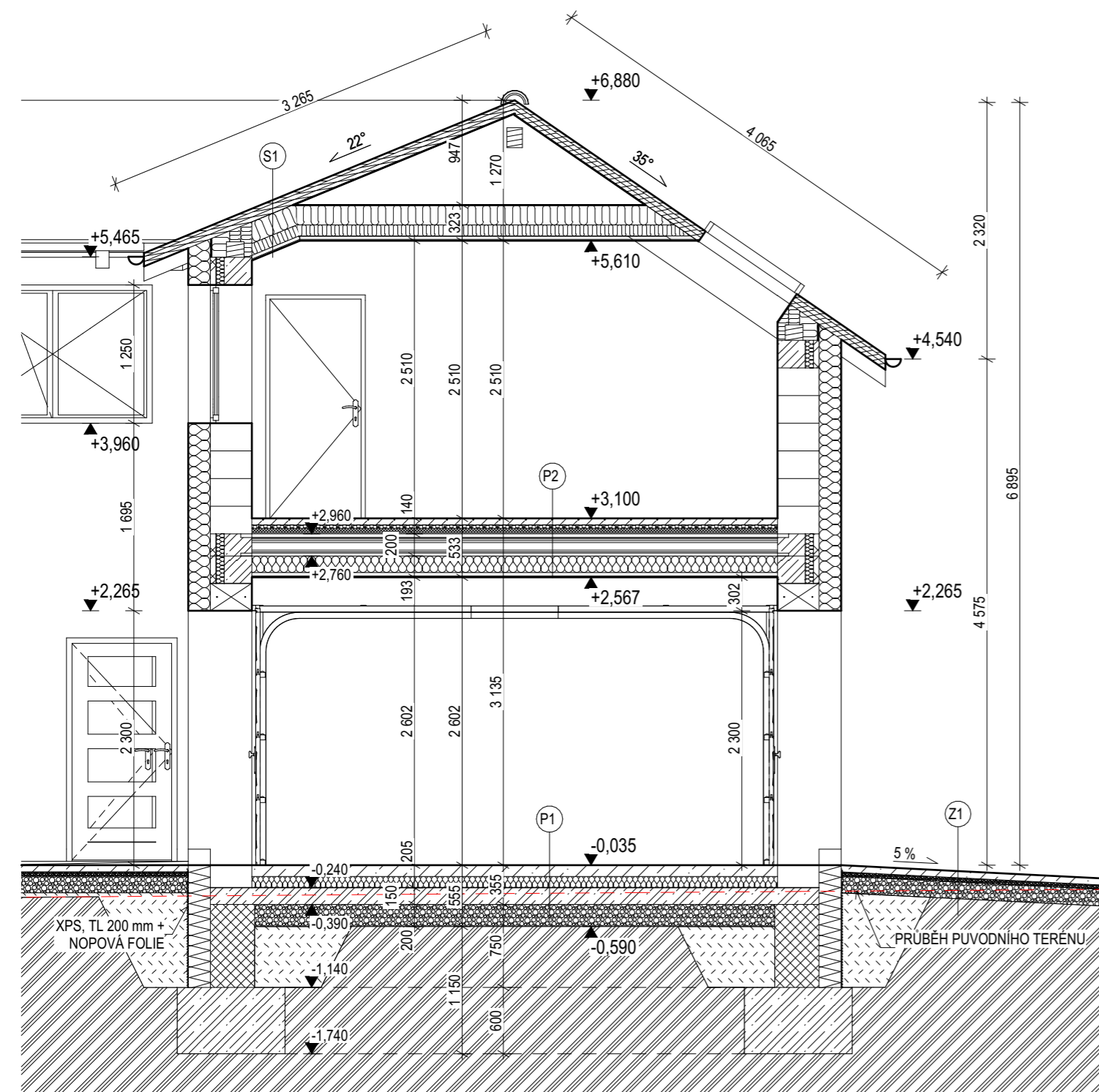
S



NÁZEV PROJEKTU: NOVOSTAVBA RD, PŘÍPOJEK INŽ. SÍTÍ JURAČKOVI (PETROV)		REVIZE:	PARÉ:
ZADAVATEL A INVESTOR PROJEKTU: Stanislav Juračka a Olga Juračková, Jánošíkova 837/40, Chrlice, 643 00 Brno		AUTORIZAČNÍ RAZÍTKO:	
AUTOR PROJEKTU: Ing. Lenka Koňariková Strážnická 859, 696 42 Vracov IČ: 14255901 konarikova@ikprojekt.cz, +420 605 264 478, www.ikprojekt.cz		ZODPOVĚDNÝ PROJEKTANT: Ing. Veronika Piškulová, ČKAIT - 1007479	
		VYPRACOVAL: Ing. Lenka Koňariková	
KATASTRÁLNÍ ÚZEMÍ: Petrov u Hodonín		PARC. ČÍSLO: 332	DATUM: 07/2023
MÍSTO STAVBY: č.p. 117, 696 65 Petrov		Č. ZAKÁZKY: 2023-006	
STAVEBNÍ OBJEKT: D.1.1 ARCHITEKTONICKO-STAVEBNÍ ŘEŠENÍ		STUPEŇ PD: DUS+DOS	
NÁZE VÝKRESU: PŮDORYS PODKROVÍ		MĚŘÍTKO: 1:100	
		Č. VÝKRESU: D.1.1.3	

NOVOSTAVBA RD, PŘÍPOJEK INŽ. SÍTÍ JURAČKOVI (PETROV)

ŘEZ A



SKLADBA STŘECHY S1:

- SKLÁDANÁ BETONOVÁ STŘEŠNÍ KRYTINA (BARVA: BŘIDLICOVĚ ČERNÁ)
- IMPREGNOVANÉ LATĚ 40x60 mm
- IMPREGNOVANÉ KONTRALATĚ 40x60 mm
- DOPLŇKOVÁ HYDROIZOLAČNÍ FÓLIE S NOSNOU VRSTVOU Z PP TEXTILIE (160 g/m²)
- KROKVE 180/120 mm, 160/120 mm
- MEZIKROKVNÍ A PODKROKVNÍ MINERÁLNÍ TI ($\lambda = 0,035$ W/mK), TL. 280 mm
- PAROZÁBRANA (PE FOLIE)
- PŘÍMÝ ZÁVĚS - CD PROFILY, TL. 150 mm
- SÁDROKARTONOVÁ DESKA, TL. 12,5 mm

SKLADBA ZP. PLOCHY Z1:

- BEOTNOVÁ ZÁMKOVÁ DLAŽBA, TL. 60 mm
- LOŽNÍ VRSTVA (FR. 4-8 mm), TL. 40 mm
- HUTNĚNÁ ŠTĚRKODŘT (FR. 16-32 mm), TL. 150 mm)
- HUTNĚNÝ NÁSYP (HUTNIT PO max. á 300 mm)
- STÁVAJÍCÍ ULEHLÁ ZEMINA

SKLADBA PODLAHY P1:

- NÁŠLAPNÁ VRSTVA - EPOXIDOVÁ STĚRKA, TL. 2 mm
- PENETRACE PODKLADU
- ROZNÁŠEČÍ BETONOVÁ MAZANINA, TL. 100 mm
- SEPARAČNÍ PE FOLIE
- TEPELNÁ IZOLACE XPS ($\lambda = 0,035$ W/mK), TL. 100 mm
- HYDROIZOLACE Z ASF. MODIFIKOVANÉHO PÁSU, TL. 4 mm
- ASFALTOVÁ PENETRACE POVRCHU
- VYZTUŽENÝ PODKLADNÍ BETON, TL. 150 mm
- HUTNĚNÝ PODSYP ZE ŠTĚRKOPÍSKU (hutněno na ID 0,67, tl. na 100 %), TL. 200 mm + ODVĚTRÁVACÍ DRENÁŽNÍ POTRUBÍ, DN 80 mm
- HUTNĚNÝ NÁSYP (HUTNIT PO max. á 300 mm)
- STÁVAJÍCÍ ULEHLÁ ZEMINA

SKLADBA PODLAHY P2:

- NÁŠLAPNÁ VRSTVA - VINYL, TL. 3 mm
- SEPARAČNÍ PE FOLIE
- SAMONIVELAČNÍ ANHYDRITOVÝ POTĚR, TL. 55 mm + TEPLOVODNÍ PODLAHOVÉ VYTÁPĚNÍ
- TEPELNĚ IZOLAČNÍ A INSTALAČNÍ SYST. DESKY EPS, TL. 30 mm
- KROČEJOVÁ IZOLACE RIGIFLOOR 4000, TL. 50 mm
- STROPNÍ PANELE SPIROLL, TL. 200 mm
- MINERÁLNÍ TEPELNÍ IZOLACE ($\lambda = 0,035$ W/mK), TL. 280 mm
- PAROZÁBRANA (PE FOLIE)
- PŘÍMÝ ZÁVĚS - CD PROFILY, TL. 150 mm
- SÁDROKARTONOVÁ DESKA, TL. 12,5 mm
- VNITŘNÍ VÁPENOCEMENTOVÁ OMÍTKA, MALBA

SKLADBA PODLAHY P3:

- NÁŠLAPNÁ VRSTVA - KERAMICKÁ DLAŽBA, TL. 5 mm
- LEPÍCÍ TMEL
- SAMONIVELAČNÍ ANHYDRITOVÝ POTĚR, TL. 55 mm + TEPLOVODNÍ PODLAHOVÉ VYTÁPĚNÍ
- TEPELNĚ IZOLAČNÍ A INSTALAČNÍ SYST. DESKY Z EPS, TL. 30 mm
- TEPELNÁ IZOLACE Z EPS 150 ($\lambda = 0,035$ W/mK), TL. 140 mm
- HYDROIZOLACE Z ASF. MODIFIKOVANÉHO PÁSU, TL. 4 mm
- ASFALTOVÁ PENETRACE POVRCHU
- VYZTUŽENÝ PODKLADNÍ BETON, TL. 150 mm
- HUTNĚNÝ PODSYP ZE ŠTĚRKOPÍSKU (hutněno na ID 0,67, tl. na 100 %), TL. 200 mm + ODVĚTRÁVACÍ DRENÁŽNÍ POTRUBÍ, DN 80 mm
- HUTNĚNÝ NÁSYP (HUTNIT PO max. á 300 mm)
- STÁVAJÍCÍ ULEHLÁ ZEMINA

SKLADBA PODLAHY P4:

- NÁŠLAPNÁ VRSTVA - VINYL, TL. 3 mm
- SEPARAČNÍ PE FOLIE
- SAMONIVELAČNÍ ANHYDRITOVÝ POTĚR, TL. 55 mm + TEPLOVODNÍ PODLAHOVÉ VYTÁPĚNÍ
- TEPELNĚ IZOLAČNÍ A INSTALAČNÍ SYST. DESKY Z EPS, TL. 30 mm
- KROČEJOVÁ IZOLACE RIGIFLOOR 4000, TL. 50 mm
- STROPNÍ PANELE SPIROLL, TL. 200 mm
- PŘÍMÝ ZÁVĚS - CD PROFILY, TL. 130 mm
- SÁDROKARTONOVÁ DESKA, TL. 12,5 mm
- VNITŘNÍ VÁPENOCEMENTOVÁ OMÍTKA, MALBA

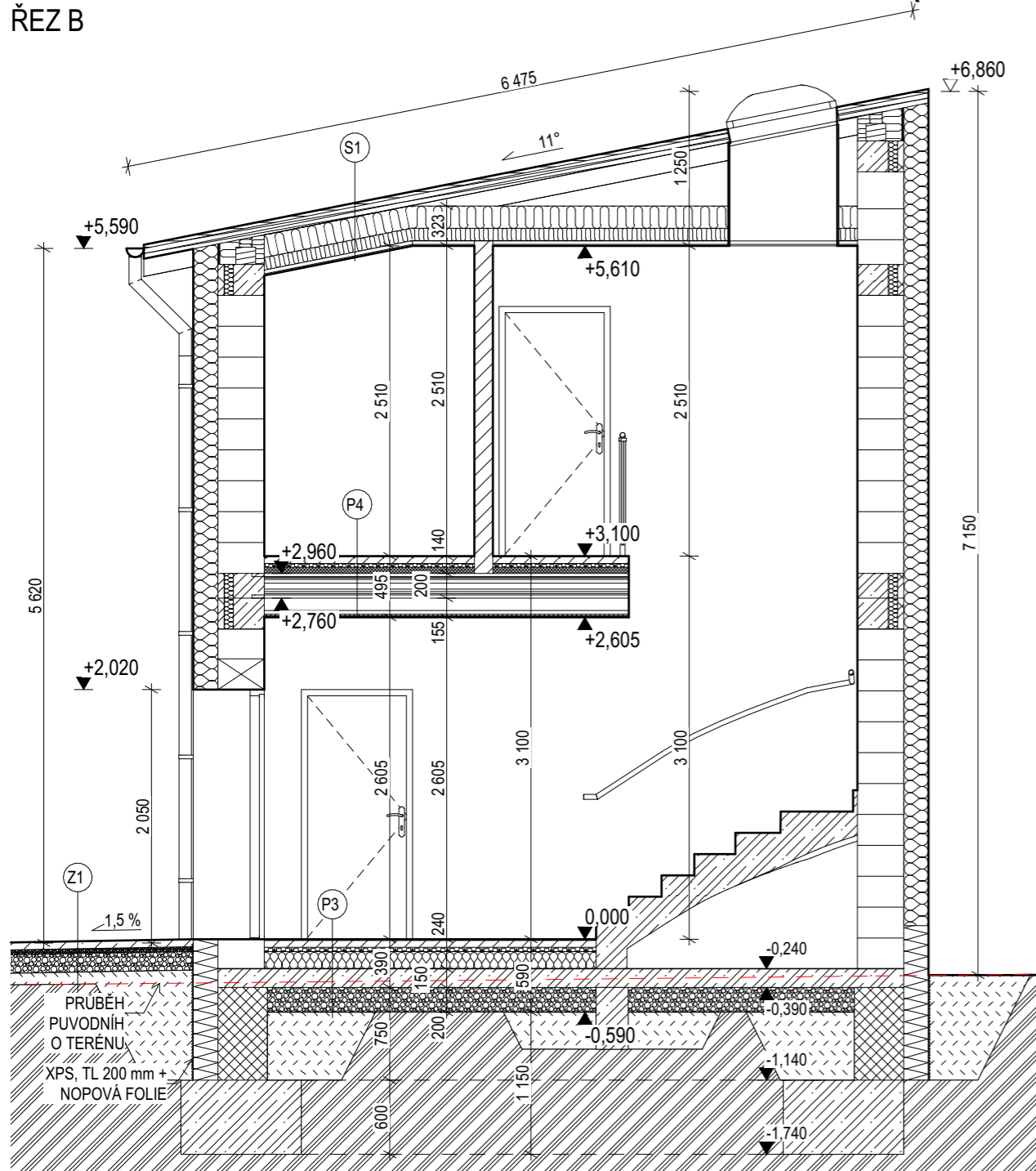
LEGENDA MATERIÁLŮ:

	OBVODOVÉ ZDIVO POROBETONOVÉ TVÁRNICE YTONG UNIVERZAL TL. 375 mm, P3-450, NA PDK, (ROZMĚR: 599x375x249 mm) + FASÁDNÍ EPS F TL. 200 mm ($\lambda = 0,037$ W/mK)
	VNITŘNÍ NOSNÉ ZDIVO POROBETONOVÉ TVÁRNICE YTONG UNIVERZAL TL. 300 mm, NA PDK, P3-450, (ROZMĚR: 599x300x249 mm)
	PŘÍČKOVÉ ZDIVO POROBETONOVÉ TVÁRNICE YTONG KLASIK TL. 150 mm (P2-500) NA SYSTÉMOVOU TENKOVRSŤVOU MALTU, (ROZMĚR: 599x150x249 mm)
	PŘÍČKOVÉ ZDIVO POROBETONOVÉ TVÁRNICE YTONG KLASIK TL. 100 mm (P2-500) NA SYSTÉMOVOU TENKOVRSŤVOU MALTU, (ROZMĚR: 599x100x249 mm)
	ŽELEZOBETON (DÁLE DLE STATICKÉHO NÁVRHU VIZ - D.1.2)
	PROSTÝ BETON (DÁLE DLE STATICKÉHO NÁVRHU VIZ - D.1.2)
	TEPELNÁ IZOLACE EPS, $\lambda_D = 0,035$ W/mK (DÁLE DLE SKLADEB)
	MINERÁLNÍ TEPELNÁ IZOLACE, $\lambda_D = 0,035$ W/mK (DÁLE DLE SKLADEB)
	KROČEJOVÁ IZOLACE, TL. 40 mm, $\lambda_D = 0,035$ W/mK, (DÁLE DLE SKLADEB)
	TEPELNÁ IZOLACE XPS, TL. 200 mm, $\lambda_D = 0,035$ W/mK (DÁLE DLE SKLADEB)
	NÁSYP (HUTNIT max. á 300 mm)
	HUTNĚNÝ ŠTĚRKOPÍSEK - FR. 16-32 mm (HUTNĚNO NA ID 0,67 tj. NA 100 %)
	STÁVAJÍCÍ ULEHLÁ ZEMINA

NÁZEV PROJEKTU: NOVOSTAVBA RD, PŘÍPOJEK INŽ. SÍTÍ JURAČKOVI (PETROV)		REVIZE:	PARÉ:
ZADAVATEL A INVESTOR PROJEKTU: Stanislav Juračka a Olga Juračková, Jánošíkova 837/40, Chrlice, 643 00 Brno		AUTORIZAČNÍ RAZÍTKO:	
AUTOR PROJEKTU: Ing. Lenka Koňariková Strážnická 859, 696 42 Vracov IČ: 14255901 konarikova@ikprojekt.cz, +420 605 264 478, www.ikprojekt.cz	ZODPOVĚDNÝ PROJEKTANT: Ing. Veronika Piškulová, ČKAIT - 1007479		
VYPRACOVAL: Ing. Lenka Koňariková			
KATASTRÁLNÍ ÚZEMÍ: Petrov u Hodonín	PARC. ČÍSLO: 332	DATUM:	07/2023
MÍSTO STAVBY: č.p. 117, 696 65 Petrov	Č. ZAKÁZKY: 2023-006	STUPEŇ PD:	DUS+DOS
STAVEBNÍ OBJEKT: D.1.1 ARCHITEKTONICKO-STAVEBNÍ ŘEŠENÍ	MĚŘÍTKO: 1:50	Č. VÝKRESU:	D.1.1.4
NÁZE VÝKRESU: ŘEZ A			

NOVOSTAVBA RD, PŘÍPOJEK INŽ. SÍTÍ JURAČKOVI (PETROV)

ŘEZ B



SKLADBA PODLAHY P1:

- NÁŠLAPNÁ VRSTVA - EPOXIDOVÁ STĚRKA, TL. 2 mm
- PENETRACE PODKLADU
- ROZNÁŠECÍ BETONOVÁ MAZANINA, TL. 100 mm
- SEPARAČNÍ PE FOLIE
- TEPELNÁ IZOLACE XPS ($\lambda = 0,035$ W/mK), TL. 100 mm
- HYDROIZOLACE Z ASF. MODIFIKOVANÉHO PÁSU, TL. 4 mm
- ASFALTOVÁ PENETRACE POVRCHU
- VYZTUŽENÝ PODKLADNÍ BETON, TL. 150 mm
- HUTNĚNÝ PODSYP ZE ŠTĚRKOPÍSKU (hutněno na ID 0,67, tl. na 100 %), TL. 200 mm + ODVĚTRÁVACÍ DRENÁŽNÍ POTRUBÍ, DN 80 mm
- HUTNĚNÝ NÁSYP (HUTNIT PO max. á 300 mm)
- STÁVAJÍCÍ ULEHLÁ ZEMINA

SKLADBA PODLAHY P2:

- NÁŠLAPNÁ VRSTVA - VINYL, TL. 3 mm
- SEPARAČNÍ PE FOLIE
- SAMONIVELAČNÍ ANHYDRITOVÝ POTĚR, TL.55 mm + TEPELOVODNÍ PODLAHOVÉ VYTÁPĚNÍ
- TEPELNĚ IZOLAČNÍ A INSTALAČNÍ SYST. DESKY EPS, TL. 30 mm
- KROČEJOVÁ IZOLACE RIGIFLOOR 4000, TL. 50 mm
- STROPNÍ PANELE SPIROLL, TL. 200 mm
- MINERÁLNÍ TEPELNÍ IZOLACE ($\lambda = 0,035$ W/mK), TL. 280 mm
- PAROZÁBRANA (PE FOLIE)
- PŘÍMÝ ZÁVĚS - CD PROFILY, TL. 150 mm
- SÁDROKARTONOVÁ DESKA, TL. 12,5 mm
- VNITŘNÍ VÁPENOCEMENTOVÁ OMÍTKA, MALBA

SKLADBA PODLAHY P3:

- NÁŠLAPNÁ VRSTVA - KERAMICKÁ DLAŽBA, TL. 5 mm
- LEPÍCÍ TMEL
- SAMONIVELAČNÍ ANHYDRITOVÝ POTĚR, TL. 55 mm + TEPELOVODNÍ PODLAHOVÉ VYTÁPĚNÍ
- TEPELNĚ IZOLAČNÍ A INSTALAČNÍ SYST. DESKY Z EPS, TL. 30 mm
- TEPELNÁ IZOLACE Z EPS 150 ($\lambda = 0,035$ W/mK), TL. 140 mm
- HYDROIZOLACE Z ASF. MODIFIKOVANÉHO PÁSU, TL. 4 mm
- ASFALTOVÁ PENETRACE POVRCHU
- VYZTUŽENÝ PODKLADNÍ BETON, TL. 150 mm
- HUTNĚNÝ PODSYP ZE ŠTĚRKOPÍSKU (hutněno na ID 0,67, tl. na 100 %), TL. 200 mm + ODVĚTRÁVACÍ DRENÁŽNÍ POTRUBÍ, DN 80 mm
- HUTNĚNÝ NÁSYP (HUTNIT PO max. á 300 mm)
- STÁVAJÍCÍ ULEHLÁ ZEMINA

SKLADBA PODLAHY P4:

- NÁŠLAPNÁ VRSTVA - VINYL, TL. 3 mm
- SEPARAČNÍ PE FOLIE
- SAMONIVELAČNÍ ANHYDRITOVÝ POTĚR, TL. 55 mm + TEPELOVODNÍ PODLAHOVÉ VYTÁPĚNÍ
- TEPELNĚ IZOLAČNÍ A INSTALAČNÍ SYST. DESKY Z EPS, TL. 30 mm
- KROČEJOVÁ IZOLACE RIGIFLOOR 4000, TL. 50 mm
- STROPNÍ PANELE SPIROLL, TL. 200 mm
- PŘÍMÝ ZÁVĚS - CD PROFILY, TL. 130 mm
- SÁDROKARTONOVÁ DESKA, TL. 12,5 mm
- VNITŘNÍ VÁPENOCEMENTOVÁ OMÍTKA, MALBA

LEGENDA MATERIÁLŮ:

	OBVODOVÉ ZDIVO POROBETONOVÉ TVÁRNICE YTONG UNIVERZAL TL. 375 mm, P3-450, NA PDK, (ROZMĚR: 599x375x249 mm) + FASÁDNÍ EPS F TL. 200 mm ($\lambda = 0,037$ W/mK)
	VNITŘNÍ NOSNÉ ZDIVO POROBETONOVÉ TVÁRNICE YTONG UNIVERZAL TL. 300 mm, NA PDK, P3-450, (ROZMĚR: 599x300x249 mm)
	PŘÍČKOVÉ ZDIVO POROBETONOVÉ TVÁRNICE YTONG KLASIK TL. 150 mm (P2-500) NA SYSTÉMOVOU TENKOVRSŤVOU MALTU, (ROZMĚR: 599x150x249 mm)
	PŘÍČKOVÉ ZDIVO POROBETONOVÉ TVÁRNICE YTONG KLASIK TL. 100 mm (P2-500) NA SYSTÉMOVOU TENKOVRSŤVOU MALTU, (ROZMĚR: 599x100x249 mm)
	ŽELEZOBETON (DÁLE DLE STATISTÉHO NÁVRHU VIZ - D.1.2)
	PROSTÝ BETON (DÁLE DLE STATISTÉHO NÁVRHU VIZ - D.1.2)
	TEPELNÁ IZOLACE EPS, $\lambda_D = 0,035$ W/mK (DÁLE DLE SKLADEB)
	MINERÁLNÍ TEPELNÁ IZOLACE, $\lambda_D = 0,035$ W/mK (DÁLE DLE SKLADEB)
	KROČEJOVÁ IZOLACE, TL. 40 mm, $\lambda_D = 0,035$ W/mK, (DÁLE DLE SKLADEB)
	TEPELNÁ IZOLACE XPS, TL. 200 mm, $\lambda_D = 0,035$ W/mK (DÁLE DLE SKLADEB)
	NÁSYP (HUTNIT max. á 300 mm)
	HUTNĚNÝ ŠTĚRKOPÍSEK - FR. 16-32 mm (HUTNĚNO NA ID 0,67 tj. NA 100 %)
	STÁVAJÍCÍ ULEHLÁ ZEMINA

SKLADBA STŘECHY S1:

- SKLÁDANÁ BETONOVÁ STŘEŠNÍ KRYTINA (BARVA: BŘIDLICOVĚ ČERNÁ)
- IMPREGNOVANÉ LATĚ 40x60 mm
- IMPREGNOVANÉ KONTRALATĚ 40x60 mm
- DOPLŇKOVÁ HYDROIZOLAČNÍ FÓLIE S NOSNOU VRSTVOU Z PP TEXTILIE (160 g/m²)
- KROKVE 180/120 mm, 160/120 mm
- MEZIKROEVNÍ A PODKROEVNÍ MINERÁLNÍ TI ($\lambda = 0,035$ W/mK), TL. 280 mm
- PAROZÁBRANA (PE FOLIE)
- PŘÍMÝ ZÁVĚS - CD PROFILY, TL. 150 mm
- SÁDROKARTONOVÁ DESKA, TL. 12,5 mm

SKLADBA ZP. PLOCHY Z1:

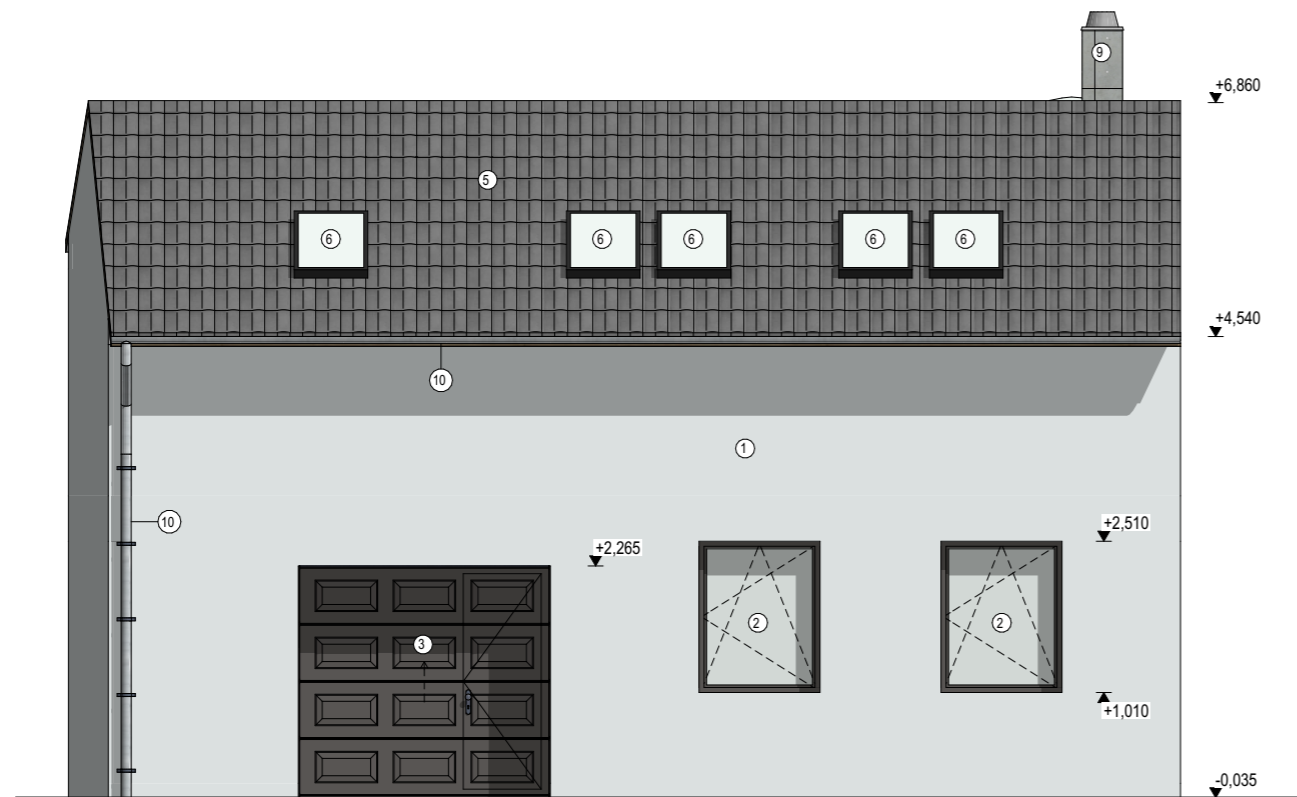
- BEOTNOVÁ ZÁMKOVÁ DLAŽBA, TL. 60 mm
- LOŽNÍ VRSTVA (FR. 4-8 mm), TL. 40 mm
- HUTNĚNÁ ŠTĚRKODRŤ (FR. 16-32 mm), TL. 150 mm
- HUTNĚNÝ NÁSYP (HUTNIT PO max. á 300 mm)
- STÁVAJÍCÍ ULEHLÁ ZEMINA

NÁZEV PROJEKTU: NOVOSTAVBA RD, PŘÍPOJEK INŽ. SÍTÍ JURAČKOVI (PETROV)		REVIZE:	PARÉ:
ZADAVATEL A INVESTOR PROJEKTU: Stanislav Juračka a Olga Juračková, Jánošíkova 837/40, Chrlice, 643 00 Brno		AUTORIZAČNÍ RAZÍTKO:	
AUTOR PROJEKTU: Ing. Lenka Koňariková Strážnická 859, 696 42 Vracov IČ: 14255901 konarikova@ikprojekt.cz, +420 605 264 478, www.ikprojekt.cz	ZODPOVĚDNÝ PROJEKTANT: Ing. Veronika Piškulová, ČKAIT - 1007479		
	VYPRACOVAL: Ing. Lenka Koňariková		
KATASTRÁLNÍ ÚZEMÍ: Petrov u Hodonín	PARC. ČÍSLO: 332	DATUM:	07/2023
MÍSTO STAVBY: č.p. 117, 696 65 Petrov		Č. ZAKÁZKY:	2023-006
STAVEBNÍ OBJEKT: D.1.1 ARCHITEKTONICKO-STAVEBNÍ ŘEŠENÍ		STUPEŇ PD:	DUS+DOS
NÁZE VÝKRESU: ŘEZ B		MĚŘÍTKO:	
		Č. VÝKRESU:	D.1.1.5

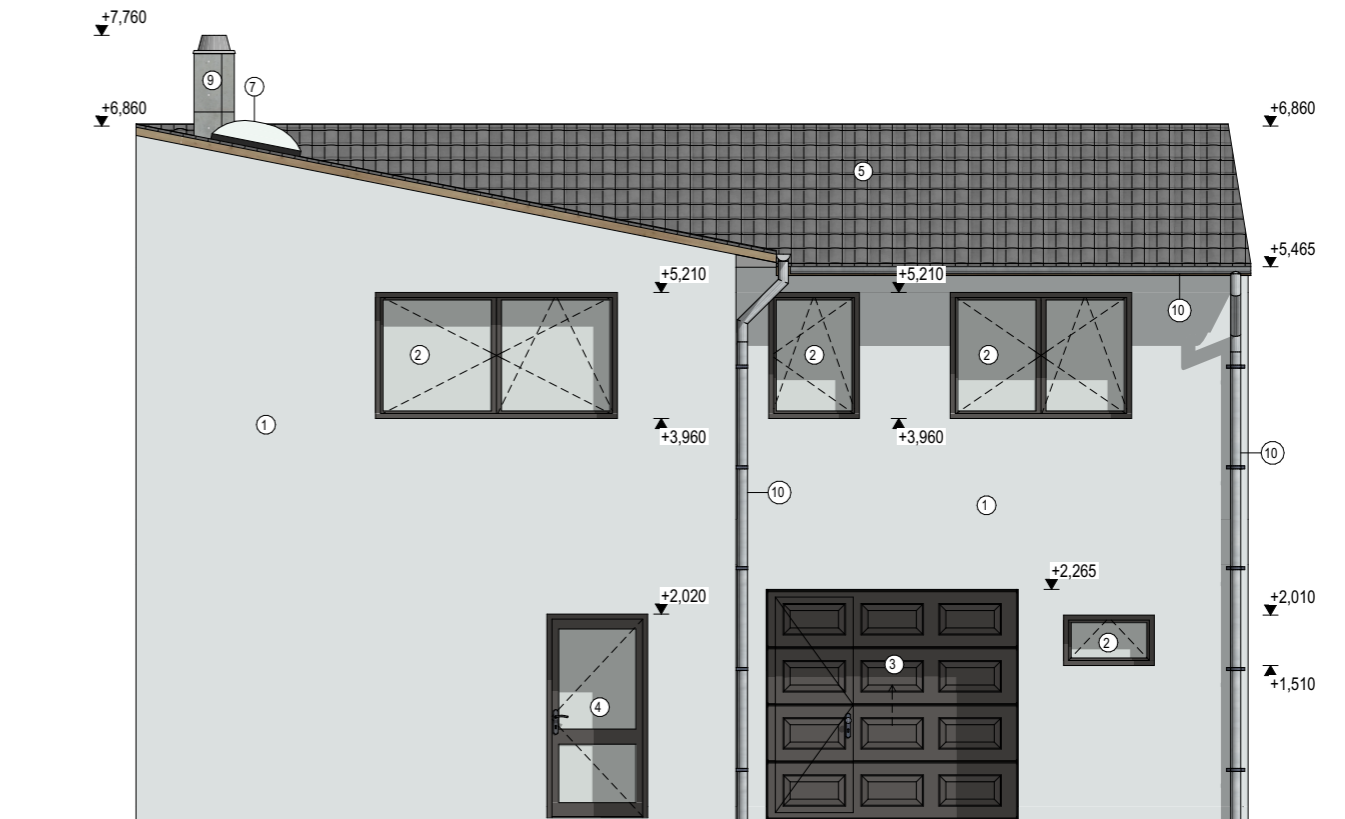
NOVOSTAVBA RD, PŘÍPOJEK INŽ. SÍTÍ JURAČKOVI (PETROV)

POHLEDY_01

POHLED JV - ULIČNÍ



POHLED JZ - ZADNÍ



LEGENDA ZNAČENÍ:

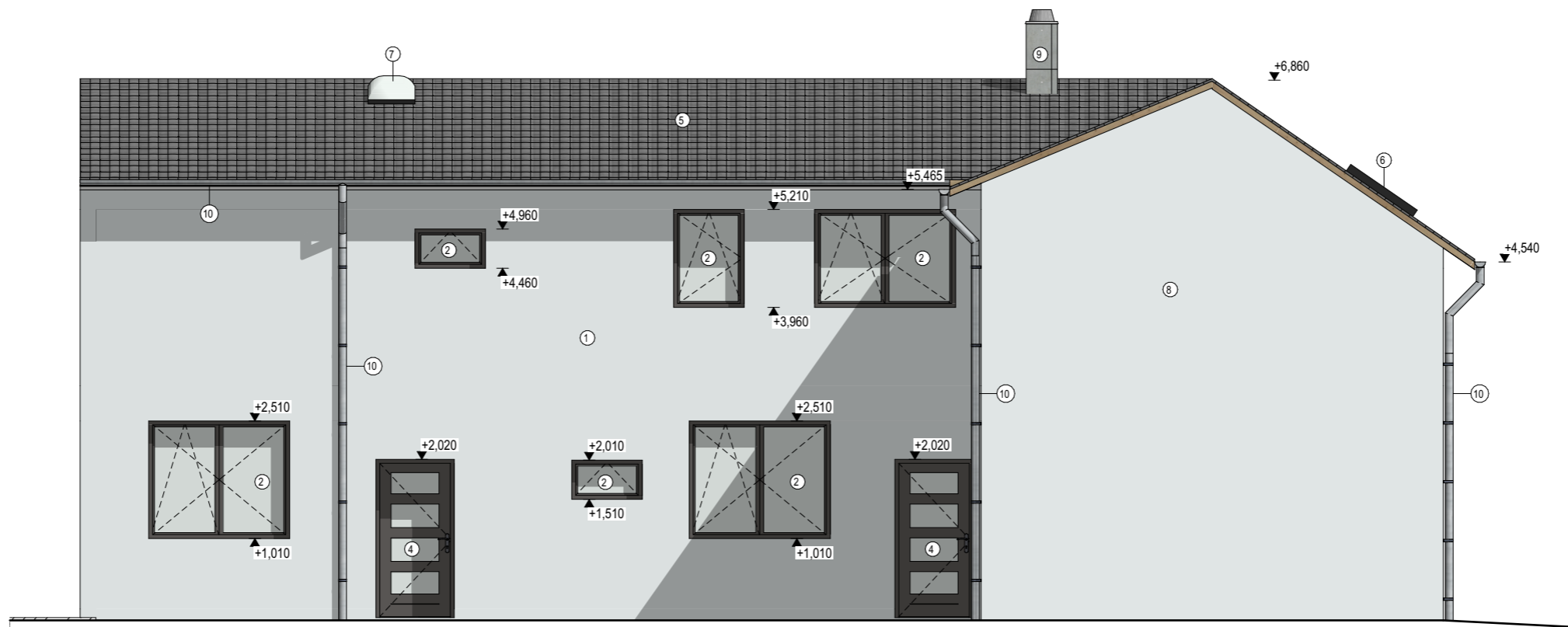
- ① FASÁDNÍ TENKOVRSŤVÁ PASTOVITÁ MINERÁLNÍ OMÍTKA (BARVA: BÍLÁ)
- ② VÝPLNĚ OKENNÍCH OTVORŮ (MATERIÁL: PLAST, BARVA: ŠEDÁ, ZASKLENÍ: IZOLAČNÍ TROJSKLO)
- ③ GARÁŽOVÁ SEKČNÍ VRATA (MATERIÁL: PLAST, BARVA: ŠEDÁ, BÍLÁ, VSTUPNÍ DVEŘE)
- ④ BEZPEČNOSTNÍ VCHODOVÉ DVEŘE (MATERIÁL: PLAST, BARVA: ŠEDÁ, ZASKLENÍ: IZOLAČNÍ TROJSKLO)
- ⑤ BETONOVÁ SKLÁDANÁ STŘEŠNÍ KRYTINA REŽNÁ (BARVA: ŠEDÁ)
- ⑥ STŘEŠNÍ OKNO VELUX (MATERIÁL: PLAST, BARVA: ANTRACITOVÁ)
- ⑦ SVĚTLÍK VELUX (MATERIÁL: PLAST, BARVA: ANTRACITOVÁ)
- ⑧ DILATACE XPS (TL. 20-50 mm)
- ⑨ ZDĚNÝ TŘÍVRSTVÍ KOMÍN STABIL SCHIEDEL (S KONICKÝM VYÚSTĚNÍM, NADSTŘEŠNÍ IZOLACÍ A OMÍTKOU)
- ⑩ KLEMPÍŘSKÉ VÝROBKY A OPLECHOVÁNÍ (MATERIÁL: POZINK LAKOVANÝ, BARVA: DLE VÝBĚRU INVESTORA)

NÁZEV PROJEKTU: NOVOSTAVBA RD, PŘÍPOJEK INŽ. SÍTÍ JURAČKOVI (PETROV)		REVIZE:	PARÉ:
ZADAVATEL A INVESTOR PROJEKTU: Stanislav Juračka a Olga Juračková, Jánošíkova 837/40, Chrlice, 643 00 Brno		AUTORIZAČNÍ RAZÍTKO:	
AUTOR PROJEKTU: Ing. Lenka Koňariková Strážnická 859, 696 42 Vracov IČ: 14255901 konarikova@ikprojekt.cz, +420 605 264 478, www.ikprojekt.cz	ZODPOVĚDNÝ PROJEKTANT: Ing. Veronika Piškulová, ČKAIT - 1007479		
VYPRACOVAL: Ing. Lenka Koňariková			
KATASTRÁLNÍ ÚZEMÍ: Petrov u Hodonín	PARC. ČÍSLO: 332	DATUM:	07/2023
MÍSTO STAVBY: č.p. 117, 696 65 Petrov		Č. ZAKÁZKY:	2023-006
STAVEBNÍ OBJEKT: D.1.1 ARCHITEKTONICKO-STAVEBNÍ ŘEŠENÍ		STUPEŇ PD:	DUS+DOS
NÁZE VÝKRESU: POHLEDY_01		MĚŘÍTKO:	1:75
		Č. VÝKRESU:	D.1.1.6

NOVOSTAVBA RD, PŘÍPOJEK INŽ. SÍTÍ JURAČKOVI (PETROV)


POHLEDY_02

POHLED SZ - DVORNÍ



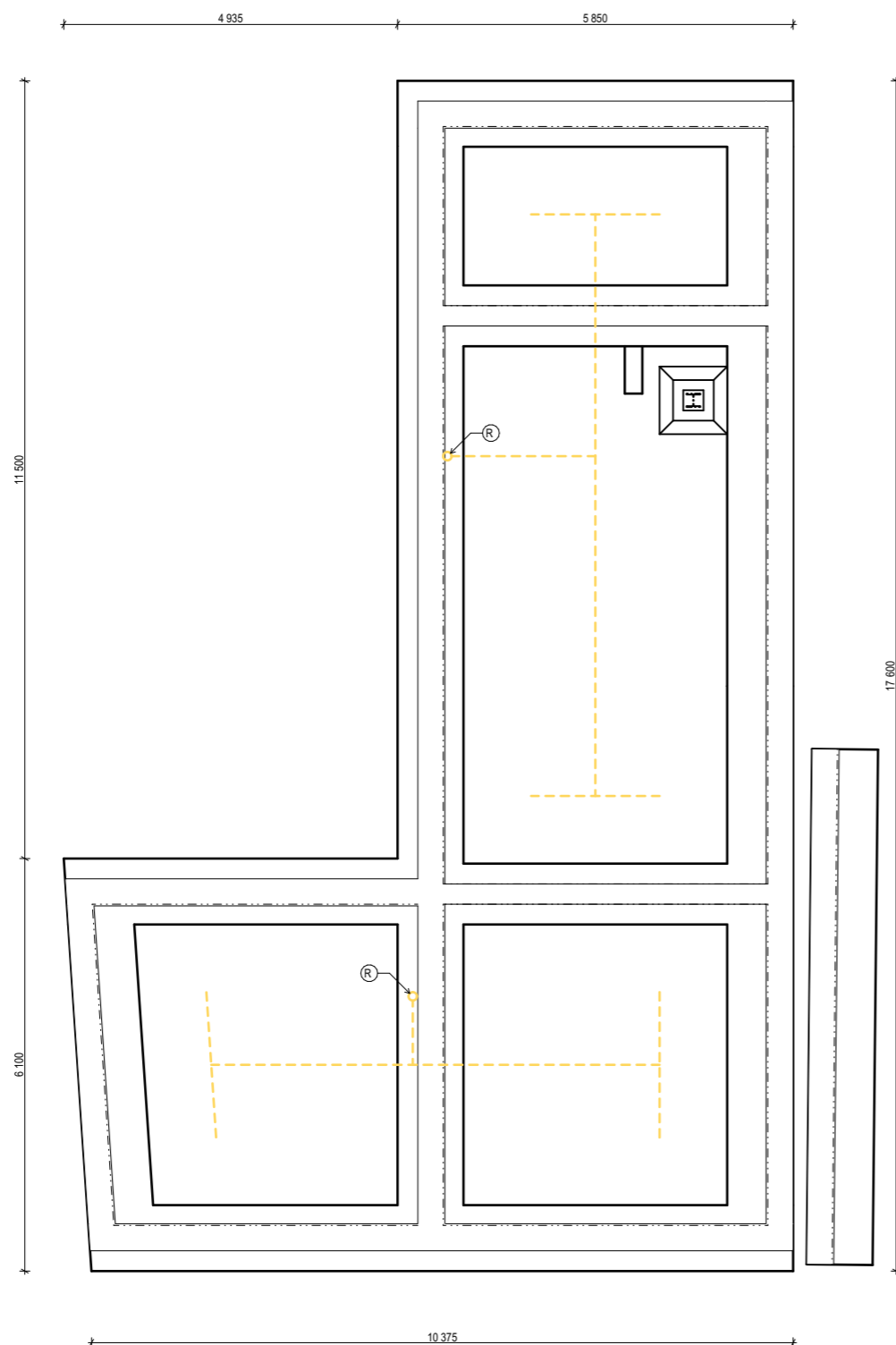
LEGENDA ZNAČENÍ:

- ① FASÁDNÍ TENKOVrstvá PASTOVITÁ MINERÁLNÍ OMÍTKA (BARVA: BÍLÁ)
- ② VÝPLNĚ OKENNÍCH OTVORŮ (MATERIÁL: PLAST, BARVA: ŠEDÁ, ZASKLENÍ: IZOLAČNÍ TROJSKLO)
- ③ GARÁŽOVÁ SEKČNÍ VRATA (MATERIÁL: PLAST, BARVA: ŠEDÁ, BÍLÁ, VSTUPNÍ DVEŘE)
- ④ BEZPEČNOSTNÍ VCHODOVÉ DVEŘE (MATERIÁL: PLAST, BARVA: ŠEDÁ, ZASKLENÍ: IZOLAČNÍ TROJSKLO)
- ⑤ BETONOVÁ SKLÁDANÁ STŘEŠNÍ KRYTINA REŽNÁ (BARVA: ŠEDÁ)
- ⑥ STŘEŠNÍ OKNO VELUX (MATERIÁL: PLAST, BARVA: ANTRACITOVÁ)
- ⑦ SVĚTLÍK VELUX (MATERIÁL: PLAST, BARVA: ANTRACITOVÁ)
- ⑧ DILATACE XPS (TL. 20-50 mm)
- ⑨ ZDĚNÝ TŘÍVRSTVÍ KOMÍN STABIL SCHIEDEL (S KONICKÝM VYÚSTĚNÍM, NADSTŘEŠNÍ IZOLACÍ A OMÍTKOU)
- ⑩ KLEMPÍŘSKÉ VÝROBKY A OPLECHOVÁNÍ (MATERIÁL: POZINK LAKOVANÝ, BARVA: DLE VÝBĚRU INVESTORA)

NÁZEV PROJEKTU: NOVOSTAVBA RD, PŘÍPOJEK INŽ. SÍTÍ JURAČKOVI (PETROV)	REVIZE:	PARÉ:
ZADAVATEL A INVESTOR PROJEKTU: Stanislav Juračka a Olga Juračková, Jánošíkova 837/40, Chrlice, 643 00 Brno	AUTORIZAČNÍ RAZÍTKO:	
AUTOR PROJEKTU: Ing. Lenka Koňariková Strážnická 859, 696 42 Vracov IČ: 14255901 konarikova@ikprojekt.cz, +420 605 264 478, www.ikprojekt.cz	ZODPOVĚDNÝ PROJEKTANT: Ing. Veronika Piškulová, ČKAIT - 1007479	
 IK PROJEKT	VYPRACOVAL: Ing. Lenka Koňariková	
KATASTRÁLNÍ ÚZEMÍ: Petrov u Hodonín	PARC. ČÍSLO: 332	DATUM: 07/2023
MÍSTO STAVBY: č.p. 117, 696 65 Petrov	Č. ZAKÁZKY: 2023-006	STUPEŇ PD: DUS+DOS
STAVEBNÍ OBJEKT: D.1.1 ARCHITEKTONICKO-STAVEBNÍ ŘEŠENÍ	MĚŘÍTKO: 1:75	Č. VÝKRESU: D.1.1.7
NÁZE VÝKRESU: POHLEDY_02		

NOVOSTAVBA RD, PŘÍPOJEK INŽ. SÍTÍ JURAČKOVI (PETROV)

PŮDORYS ZÁKLADŮ - ODVĚTRÁNÍ RADONU Z PODLOŽÍ



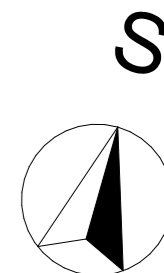
LEGENDA ZNAČENÍ:

--- PERFOROVANÉ DRENÁŽNÍ POTRUBÍ PVC DN 80 mm

Ⓡ SVISLÉ ODVĚTRÁNÍ PVC DN 125 mm

POZNÁMKY:

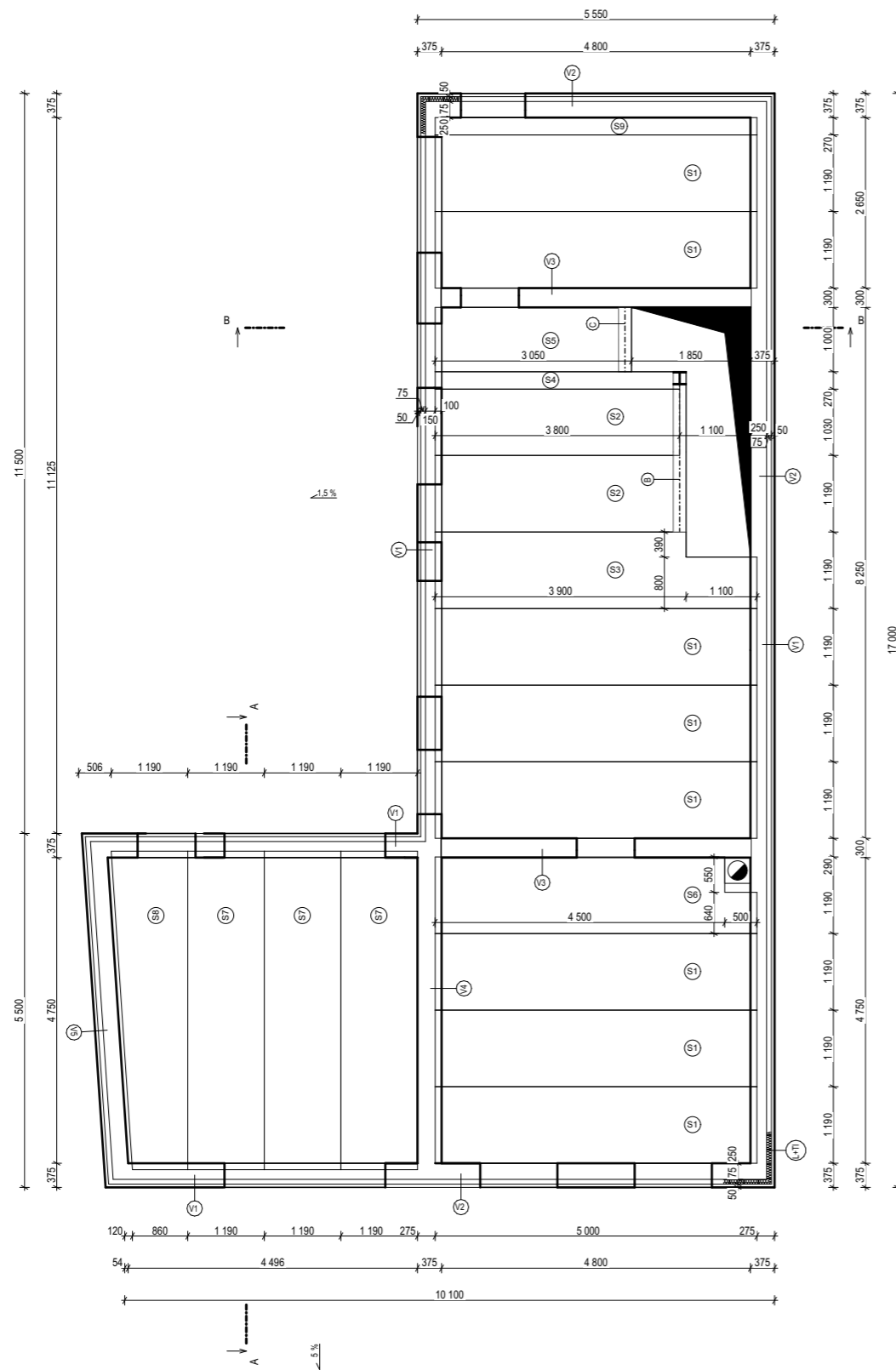
- POD ZÁKLADVOU DESKOU BUDE VRSTVA ŠTĚRKU FR 16/32, TL. 200 mm PRO ULOŽENÍ ODVĚTRÁVACÍHO DRENÁŽNÍHO POTRUBÍ KE SNÍŽENÍ KONCENTRACE RADONU V PODLOŽÍ
- DRENÁŽNÍ VRSTUVU NA POVRCHU CHRÁNIT PROTI PENETRACI BETONU GEOTEXTÍLÍ
- SVISLÉ ODVĚTRÁNÍ DRENÁŽNÍHO POTRUBÍ VYVEDENO NA STŘECHU S PŘÍPRAVOU NA OSAZENÍ PODTLAKOVÉHO VENTILÁTORU, POTRUBÍ BUDE V TĚSNÉM PROVEDENÍ (NAPŘ.: LEPENÉ HRDLOVÉ SPOJE)
- ODSÁVACÍ POTRUBÍ UMÍSTIT MIN. 0,5 m OD OBVODOVÝCH ZÁKLADŮ PRO OMEZENÍ OCHLAZOVÁNÍ SPODNÍ STAVBY A SNÍŽENÍ RIZIKA VYSOUŠENÍ JÍLOVITÉHO PODLOŽÍ



NÁZEV PROJEKTU: NOVOSTAVBA RD, PŘÍPOJEK INŽ. SÍTÍ JURAČKOVI (PETROV)	REVIZE:	PARÉ:
ZADAVATEL A INVESTOR PROJEKTU: Stanislav Juračka a Olga Juračková, Jánošíkova 837/40, Chrlice, 643 00 Brno	AUTORIZAČNÍ RAZÍTKO: 	
AUTOR PROJEKTU: Ing. Lenka Koňariková Strážnická 859, 696 42 Vracov IČ: 14255901 konarikova@ikprojekt.cz, +420 605 264 478, www.ikprojekt.cz	ZODPOVĚDNÝ PROJEKTANT: Ing. Veronika Piškulová, ČKAIT - 1007479	VYPRACOVAL: Ing. Lenka Koňariková
KATASTRÁLNÍ ÚZEMÍ: Petrov u Hodonín	PARC. ČÍSLO: 332	DATUM: 07/2023
MÍSTO STAVBY: č.p. 117, 696 65 Petrov	Č. ZAKÁZKY: 2023-006	STUPEŇ PD: DUS+DOS
STAVEBNÍ OBJEKT: D.1.1 ARCHITEKTONICKO-STAVEBNÍ ŘEŠENÍ	MĚŘÍTKO: 1:100	Č. VÝKRESU: D.1.1.8
NÁZE VÝKRESU: PŮDORYS ZÁKLADŮ - ODVĚTRÁNÍ RADONU Z PODLOŽÍ		

NOVOSTAVBA RD, PŘÍPOJEK INŽ. SÍTÍ JURAČKOVI (PETROV)

PŮDORYS STROPU 1.NP



VÝPIS STROPNÍCH PANELŮ:

OZN.	POPIS:	ROZMĚRY [mm]			POČET [ks]	POZNÁMKY
		L	B	H		
S1	STROPNÍ PANEL SPIROLL	5 000	1 190	200	8	
S2	STROPNÍ PANEL SPIROLL	3 800	1 190	200	2	
S3	STROPNÍ PANEL SPIROLL	5 000	1 190	200	1	PROSTUP 390x1100 mm
S4	STROPNÍ PANEL SPIROLL	3 800	270	200	1	
S5	STROPNÍ PANEL SPIROLL	3 050	1 190	200	1	OCELOVÝ VÝMĚNA
S6	STROPNÍ PANEL SPIROLL	5 000	1 190	200	1	PROSTUP 550x500 mm
S7	STROPNÍ PANEL SPIROLL	4 950	1 190	200	3	
S8	STROPNÍ PANEL SPIROLL	4 950	1 190	200	1	ŠIKMÝ ŘEZ
S9	STROPNÍ PANEL SPIROLL	5 000	270	200	1	

VÝPIS OCELOVÝCH NOSNÍKŮ A SLOUPŮ:

OZN.	PROFIL:	DĚLKA [mm]	POČET [ks]	POZNÁMKY
A	SLOUP HEB 200	2 490	1	
B	OCELOVÝ VÁLNOCANÝ NOSNÍK HEB 200	3 000	1	
C	OCELOVÁ VÝMĚNA	1 000	1	

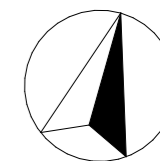
POZNÁMKY:

- PŘED PROVEDENÍM STROPNÍ KONSTRUKCE MUSÍ BÝT PROVEDENO STATICKÉ POSOUZENÍ A KLADEČSKÝ PLÁN OD VÝROBCE
- PŘEKLADY NAD OTVORY O3-O6 BUDOU TVOŘENY MONOLITICKÝM ŽB VĚNCEM, DÁLE DLE STATICKÉHO NÁVRHU VIZ SMAOSTANÁ ČÁST PD

(L+TI) VĚNCOVÁ TVÁRNICE YTONG 125/200, 125/250, TL. 50 mm
S TEPELNOU IZOLACÍ EPS GRAFIT TL. 75 mm

(Vx) MONOLITICKÝ ŽB VĚNEC, DÁLE DLE STATICKÉHO NÁVRHU VIZ SAMOSTATNÁ ČÁST PD

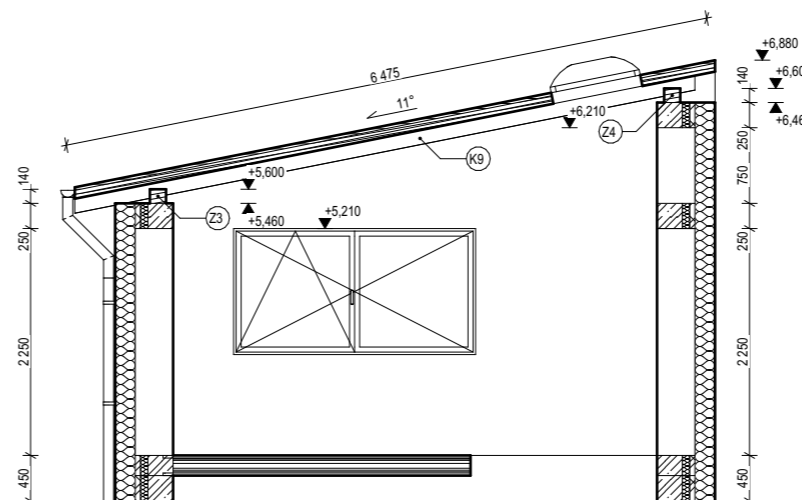
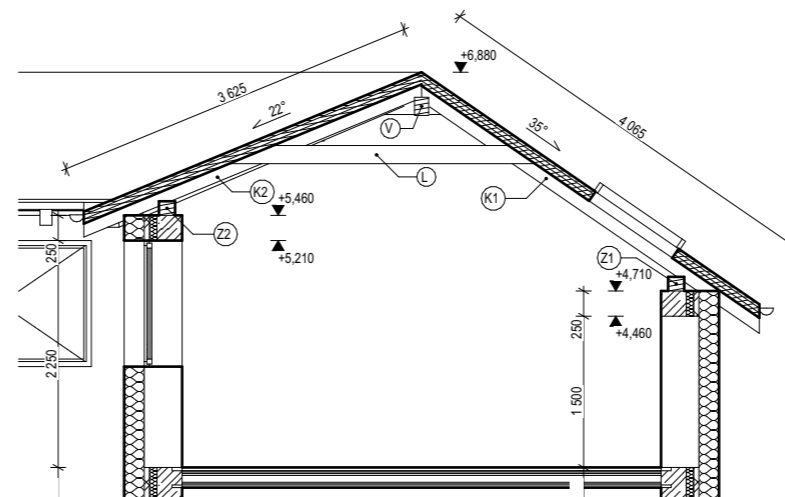
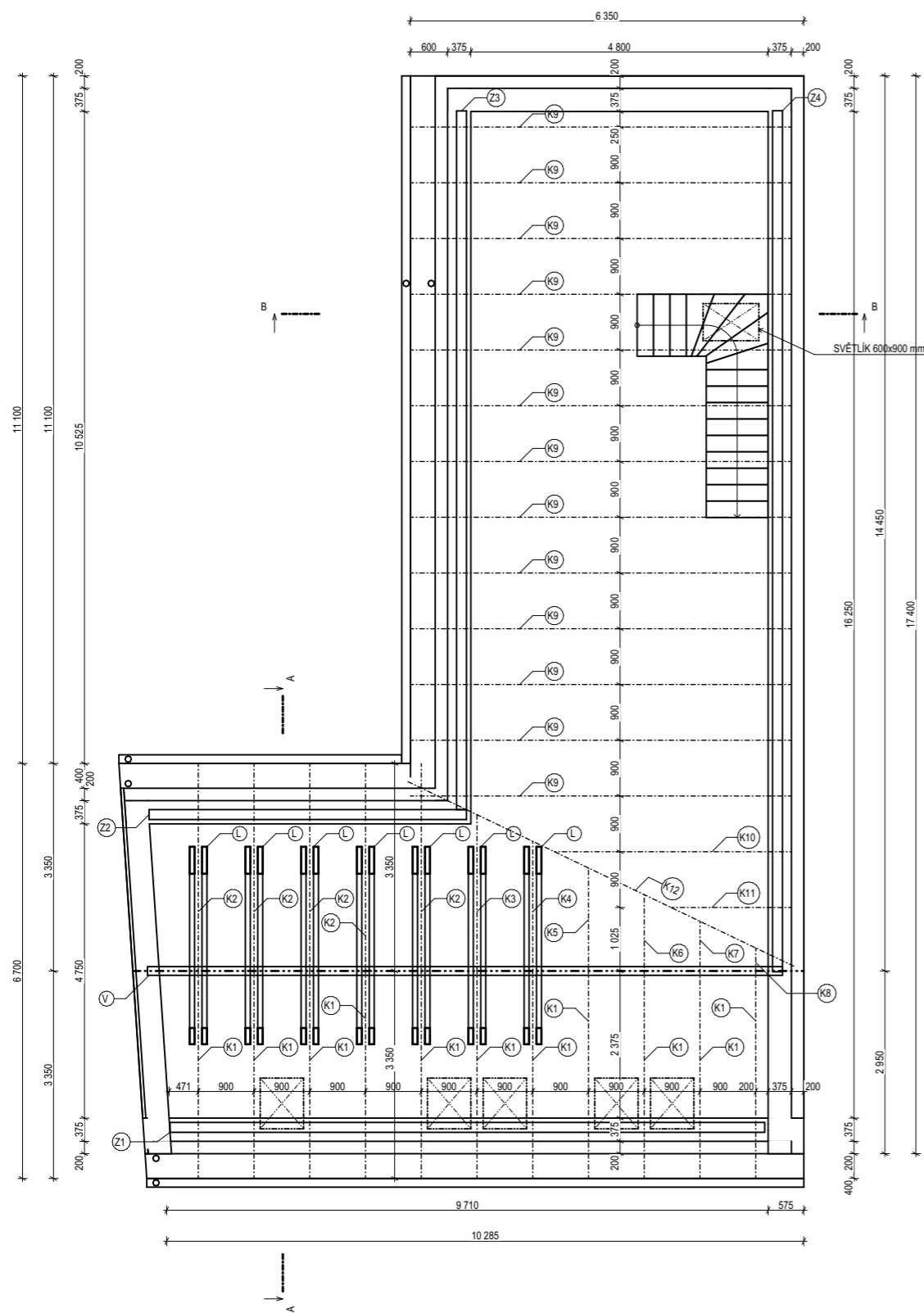
S



NÁZEV PROJEKTU: NOVOSTAVBA RD, PŘÍPOJEK INŽ. SÍTÍ JURAČKOVI (PETROV)		REVIZE:	PARÉ:
ZADAVATEL A INVESTOR PROJEKTU: Stanislav Juračka a Olga Juračková, Jánošíkova 837/40, Chrlice, 643 00 Brno		AUTORIZAČNÍ RAZÍTKO:	
AUTOR PROJEKTU: Ing. Lenka Koňariková Strážnická 859, 696 42 Vracov IČ: 14255901 konarikova@ikprojekt.cz, +420 605 264 478, www.ikprojekt.cz	ZODPOVĚDNÝ PROJEKTANT: Ing. Veronika Piškulová, ČKAIT - 1007479		
VYPRACOVAL: Ing. Lenka Koňariková			
KATASTRÁLNÍ ÚZEMÍ: Petrov u Hodonín	PARC. ČÍSLO: 332	DATUM:	07/2023
MÍSTO STAVBY: č.p. 117, 696 65 Petrov		Č. ZAKÁZKY:	2023-006
STAVEBNÍ OBJEKT: D.1.1 ARCHITEKTONICKO-STAVEBNÍ ŘEŠENÍ		STUPEŇ PD:	DUS+DOS
NÁZE VÝKRESU: PŮDORYS STROPU 1.NP		MĚŘÍTKO:	1:100
		Č. VÝKRESU:	D.1.1.9

NOVOSTAVBA RD, PŘÍPOJEK INŽ. SÍTÍ JURAČKOVI (PETROV)

PŮDORYS KROVU



LEGENDA PRVKŮ KROVU:

OZN.	Název prvku	Počet [ks]	Šířka [mm]	Výška [mm]	Délka [mm]
K1	KROKEV	11	120	160	4 175
K2	KROKEV	5	120	160	3 690
K3	KROKEV	1	120	160	2 800
K4	KROKEV	1	120	160	2 350
K5	KROKEV	1	120	160	1 900
K6	KROKEV	1	120	160	1 400
K7	KROKEV	1	120	160	1 000
K8	KROKEV	1	120	160	500
K9	KROKEV	13	120	180	6 300
K10	KROKEV	1	120	180	4 000
K11	KROKEV	1	120	180	2 050
K12	KROKEV	1	120	180	7 000
L	KLEŠTINY OBOUSTRANNÉ	2x7	80	180	3 200
Z1	POZEDNICE	1	160	140	9 300
Z2	POZEDNICE	1	160	140	4 850
Z3	POZEDNICE	1	160	140	11 280
Z4	POZEDNICE	1	160	140	13 900
V	VRCHOLOVÁ VAZNICE	1	140	180	10 250

PARAMETRY STŘECHY:

- DŘEVĚNÝ KROV HAMBÁLKOVÉ SOUSTAVY BUDE PROVÁDĚT ODBORNÁ TESAŘSKÁ FIRMA DLE STATICKÉHO NÁVRHU
- DIMENZE JEDNOTLIVÝCH PRVKŮ KROVU DLE NÁVRHU STATIKA VIZ SMAOSTATNÁ ČÁST PD, ŘEZIVO C24
- NAVRŽENÉ ŘEZIVO SMRK PRVNÍ TRÍDY, BUDE NAPUŠTNO IMPREGNAČNÍM NÁTĚREM PROTI HNILOBĚ A PLÍSNÍM
- KOTVENÍ POZEDNIC BUDE PROVEDENO á 1 000 mm POMOCÍ ZÁVITOVÝCH TYČÍ, KOTVENO DO ŽB VĚNCE
- POZEDNICE BUDE ULOŽENA NA HYDROIZOLAČNÍM ASF. PÁSU, KTERÝ JE VOLNĚ LOŽENÝ

NÁZEV PROJEKTU:

NOVOSTAVBA RD, PŘÍPOJEK INŽ. SÍTÍ JURAČKOVI (PETROV)

ZADAVATEL A INVESTOR PROJEKTU:

Stanislav Juračka a Olga Juračková, Jánošíkova 837/40, Chrlice, 643 00 Brno

AUTOR PROJEKTU:

Ing. Lenka Koňariková
Strážnická 859, 696 42 Vracov
IČ: 14255901

konarikova@ikprojekt.cz, +420 605 264 478, www.ikprojekt.cz



ZODPOVĚDNÝ PROJEKTANT:

Ing. Veronika Piškulová, ČKAIT - 1007479

VYPRACOVAL:

Ing. Lenka Koňariková

KATASTRÁLNÍ ÚZEMÍ: Petrov u Hodonín

PARC. ČÍSLO: 332

MÍSTO STAVBY: č.p. 117, 696 65 Petrov

STAVEBNÍ OBJEKT: D.1.1 ARCHITEKTONICKO-STAVEBNÍ ŘEŠENÍ

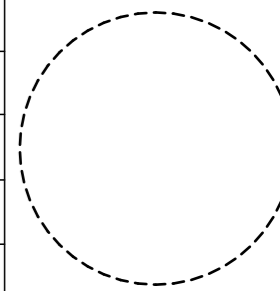
NÁZE VÝKRESU:

PŮDORYS KROVU

REVIZE:

PARÉ:

AUTORIZAČNÍ RAZÍTKO:



DATUM:

07/2023

Č. ZAKÁZKY:

2023-006

STUPEŇ PD:

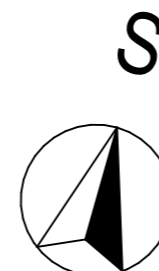
DUS+DOS

MĚŘÍTKO:

1:100

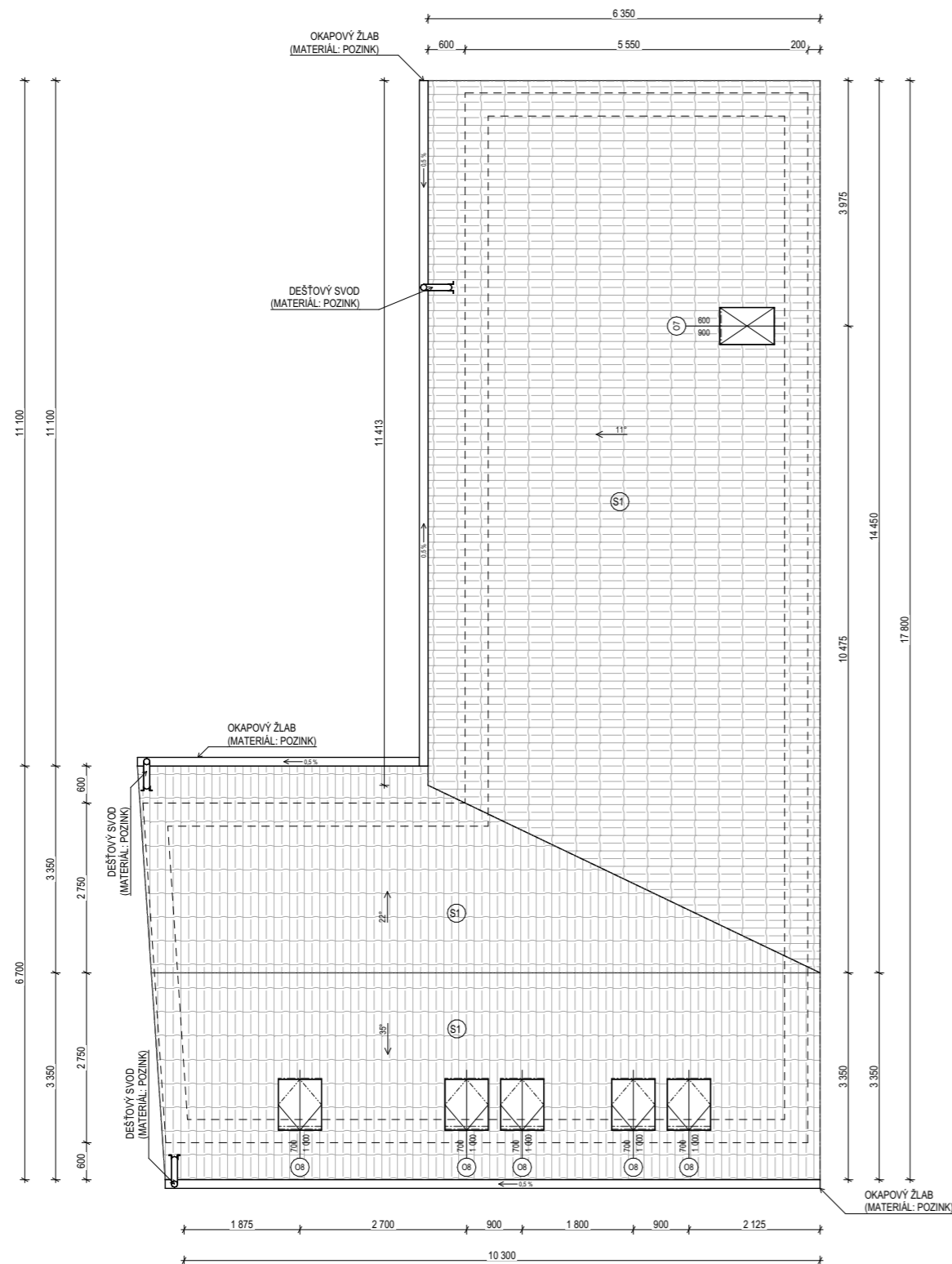
Č. VÝKRESU:

D.1.1.10



NOVOSTAVBA RD, PŘÍPOJEK INŽ. SÍTÍ JURAČKOVI (PETROV)

PŮDORYS STŘECHY



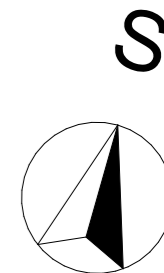
PARAMETRY STŘECHY:

CELKOVÁ PLOCHA STŘECHY: 137,66 m²
CELKOVÁ DÉLKA HŘEBENE: 10,55 m
CELKOVÁ DÉLKA OKAPNÍCH HRAN: 25,82 m

- 07 STŘEŠNÍ OKNO VELUX 780 x 1 000 mm - TYP
STŘEŠNÍHO OKNA DLE VÝBĚRU INVESTORA
- 08 STŘEŠNÍ SVĚTLÍK 600 x 900 mm - TYP
SVĚTLÍKU DLE VÝBĚRU INVESTORA

SKLADBA STŘECHY - S1:

- SKLÁDANÁ BETONOVÁ STŘEŠNÍ KRYTINA (BARVA: BRÍDLICOVĚ ČERNÁ)
- IMPREGNOVANÉ LATĚ 40x60 mm
- IMPREGNOVANÉ KONTRALATĚ 40x60 mm
- DOPLŇKOVÁ HYDROIZOLAČNÍ FÓLIE S NOSNOU VRSTVOU Z PP TEXTILIE (160 g/m²)
- KROKVE 180/120 mm, 160/120 mm
- MEZIKROKEVNÍ A PODKROKEVNÍ MINERÁLNÍ TI ($\lambda = 0,035$ W/mK), TL. 280 mm
- PAROZÁBRANA (PE FOLIE)
- PŘÍMÝ ZÁVĚS - CD PROFILY, TL. 150 mm
- SÁDROKARTONOVÁ DESKA, TL. 12,5 mm



NÁZEV PROJEKTU: NOVOSTAVBA RD, PŘÍPOJEK INŽ. SÍTÍ JURAČKOVI (PETROV)	REVIZE:	PARÉ:
ZADAVATEL A INVESTOR PROJEKTU: Stanislav Juračka a Olga Juračková, Jánošíkova 837/40, Chrlice, 643 00 Brno	AUTORIZAČNÍ RAZÍTKO:	
AUTOR PROJEKTU: Ing. Lenka Koňariková Strážnická 859, 696 42 Vracov IČ: 14255901 konarikova@ikprojekt.cz, +420 605 264 478, www.ikprojekt.cz	ZODPOVĚDNÝ PROJEKTANT: Ing. Veronika Piškulová, ČKAIT - 1007479	
IK PROJEKT	VYPRACOVAL: Ing. Lenka Koňariková	
KATASTRÁLNÍ ÚZEMÍ: Petrov u Hodonín	PARC. ČÍSLO: 332	DATUM: 07/2023
MÍSTO STAVBY: č.p. 117, 696 65 Petrov		Č. ZAKÁZKY: 2023-006
STAVEBNÍ OBJEKT: D.1.1 ARCHITEKTONICKO-STAVEBNÍ ŘEŠENÍ		STUPEŇ PD: DUS+DOS
NÁZE VÝKRESU: PŮDORYS STŘECHY	MĚŘÍTKO: 1:100	Č. VÝKRESU: D.1.1.11