

Nedílnou přílohou materiálového listu je informační dopis pro stavebníka, vydaný koordin. střediskem n. p. STAVIVA

Výtisk určen pro koordináční středisko — modrý pruh

Výtisk určen pro stavebníka — zelený pruh

Výtisk určen pro stavební úřad — červený pruh

Číslo **002035**

## MATERIÁLOVÝ LIST

pro svépomocnou výstavbu rodinného domku nebo bytu v rodinném domku v osobním vlastnictví k přednostnímu zásobování materiálem od roku 1985

Materiálový list vyplněný projektantem ve sloupci 4 a stavebníkem ve sloupci 5—9 připojí stavebník ve třech vyhotoveních k žádosti o stavební povolení.

Po ověření materiálového listu stavebním úřadem projedná stavebník potřebu materiálů s koordináčním střediskem krajského závodu n. p. STAVIVA

Koordináční středisko vystaví koordináční dispozici na materiály uvedené v materiálovém listu teprve tehdy, až se stavebník koordináčnímu středisku přihlásí a uplatní potřebu materiálů. V souladu s Výnosem ministerstva obchodu ČSR č. 17 ze dne 3. 8. 1977, mohou být s přihlednutím k situaci na vnitřním trhu koordinované druhy stavebních materiálů v materiálovém listu upraveny.

V případě, že dojde k doplnění materiálového listu o další dosud nekoordinovaný druh, uplatní stavebník svoji potřebu dodatečně u koordináčního střediska.

Po obdržení koordináční dispozice projedná stavebník s určeným dodavatelem smlouvu o dodávce předepsaných materiálů v sortimentu a na dohodnuté časové období.

V každém roce výstavby uplatňuje stavebník potřebu materiálů u koordináčního střediska.

Jméno a příjmení stavebníka Rudolf Berky Berkyová Dana

Trvalé bydliště Ertenova 731/48 mlada Boleslav

Okres mlada Boleslav Pošta mlada Boleslav PSČ 29301

Je možno volat telefonicky (kam, číslo telef.) 74-

Místo stavby Malá Bělá 131 Okres mlada Boleslav

Druh stavby: rodinný domek, přestavba, přístavba, nástavba.\*

Stavbou se získá počet bytových jednotek 2 Zastavěná plocha 120 x 120 m<sup>2</sup>

Stavební povolení č. j. Výsl. 2154/82/254.3/85

Vydáno stavebním úřadem MNV Bakov nad Jiz. dne 1. 11. 1985

Stavební povolení nabylo právní moci dne 16. 11. 1985

Rok zahájení stavby 1985

Rok dokončení (podle stavebního povolení) 1988

\* ) Nehodící se škrtněte

Stavební úřad, který vydal stavební povolení MNV Bakov nad Jiz.

Datum 14. 11. 1985 razítko Stav. úřad Mladá Boleslav

podpis [podpis] telefon

Tento materiálový list může být stavebníkovi vydán jen na stavbu, k níž bylo vydáno stavební povolení v období od 1. 1. 1985 do 31. 12. 1985.

## Materiálový list

Číselný znak	Materiál	Jedn. množ.	Potřeba podle projektu	Stavebník má k dispozici	Potřeba k zajištění	Časové rozložení potřeby v letech			Dodavatel
						1985	1986	1987	
1	2	3	4	5	6	7	8	9	10
585 2	Cement	q	50	—	50	—	50	—	
585 3	Vápno	q	40	—	40	—	30	10	
595 198	Zdicí materiály celkem	c. j.	11,000	—	11,000	—	11,000	—	
598 1	z toho: cihly pálené plné	ks	11,000	—	11,000	—	11,000	—	
598 124	CDM	ks	—	—	—	—	—	—	
598 126	CDK	ks	—	—	—	—	—	—	
598 121	duté	ks	—	—	—	—	—	—	
595 11	Tvárnice škváro-strusko-cementové	ks	—	—	—	—	—	—	
595 22	Tvárnice pórobetonové	ks	350	—	350	—	350	—	
593	Stavební dílce: z toho	m <sup>3</sup>	—	—	—	—	—	—	
	stropní desky PZD	ks	—	—	—	—	—	—	
	překlady RZP	ks	35	—	35	—	35	—	
	stropní panely	ks	—	—	—	—	—	—	
	schody	ks	22	—	22	—	22	—	
593	Keramické stropní dílce (Armo, Miako, Honos apod.)	m <sup>3</sup>	—	—	—	—	—	—	
598 421	Stropnice Hurdís + PZK 320	m <sup>2</sup>	200	—	200	—	200	—	
133 81 134 81	I nosníky C 16	bm	157	—	157	—	157	—	
138	Pozinkované plechy ocelové	kg	45	—	45	—	45	—	
597 211	Odpadní trouby kameninové	bm	30	—	30	—	—	30	
591 6	Osínko-cementová krytina	m <sup>2</sup> střechy	140	—	140	—	140	—	
598 6	Pálená krytina	m <sup>2</sup> střechy	—	—	—	—	—	—	
597 311	Keramické dlaždice	m <sup>2</sup>	20	—	20	—	20	—	
597 5	Keramické obkládačky	m <sup>2</sup>	30	—	30	—	30	—	
550 311	Ocelové zárubně	ks	16	—	16	—	16	—	
552 411	Odpadní trouby litinové	bm	8	—	8	—	8	—	
605 1	Jehličnaté řezivo	m <sup>3</sup>	9	—	9	—	9	—	
611 1	Dřevěná okna	ks/m <sup>2</sup>	11/26	—	11/26	—	11/26	—	
611 3	Dřevěné dveře	ks	16	—	16	—	16	—	
552	Koupelové vany	ks	2	—	2	—	2	—	
628	Lepenky	m <sup>2</sup>	65	—	65	—	65	—	
628 3	Z toho: těžké	m <sup>2</sup>	65	—	65	—	65	—	

Koordináční středisko může potvrdit vhodný zaměnitelný materiál. Pro výstavbu mohou být požadovány jen typizované výrobky. — Materiálový list nutno předložit do týdne koordináčnímu středisku. — Sloupec 4 vyplní podle projektové dokumentace projektant (organizace, popř. osoba oprávněná k projektové činnosti). — Údaje ve sloupcích 5—9 vyplní stavebník.

Správnost údajů o potřebě podle projektu potvrzuje:

Projektant: Jozef Homonásek st.  
Název (jméno) a podpis

Adresa: Bakov nad Jiz. Brň. 703

Oprávnění k projektové činnosti (u projektantů — jednotlivců) vydal stavební úřad

v Bakov nad Jiz. dne 12. 9. 85 pod č. j. 1950/85

Datum: .....

Správnost údajů ve sloupcích 5 a 6 potvrzuje:

Berky Rudolf  
stavebník (jméno a čitelný podpis)

Datum: 14. 11. 1985

Městský národní výbor  
odbor výstavby, KH, služeb a obchodu

Bakov nad Jizerou

č.j. Výst. 20507/29K/89

V Bakově n.Jiz. 20.11.1989

B e r k y Rudolf a Dana

Malá Bělá čp.135  
Bakov nad Jizerou

K O L A U D A Č N Í R O Z H O D N U T Í

Odbor výstavby, KH, služeb a obchodu MěNV Bakov nad Jizerou  
vydal dne 1.11.1985 pod č.j. Výst. 2154/82/254,3/85.....  
stavební povolení na stavbu - přístavba a nástavba RD čp. 135....

Po přezkoumání návrhu ze dne 3.11.1989..... a na základě  
výsledku ústního jednání spojeného s místním šetřením, konaného  
dne 7.11.1989..... odbor výstavby, KH, služeb a  
obchodu v Bakově nad Jizerou podle § 82 odst. 1 zákona č. 50/1976 Sb.

p o v o l u j e u ž í v á n í

stavby - přístavby a nástavby RD čp. 135 v k.ú. Malá Bělá.....

Stavba obsahuje: novou bytovou jednotku 1 + 4 na parc.č. 261  
v k.ú. Malá Bělá

Pro užívání stavby odbor výstavby, KH, služeb a obchodu MěNV  
Bakov nad Jizerou stanoví podle § 82 odst. 2 zákona č. 50/1976 Sb.  
a § 43 odst. 2 vyhlášky č. 85/1976 Sb. tyto podmínky:

.....  
Při místním šetření byly zjištěny v provedení stavby drobné  
nedostatky, které musí být odstraněny v těchto lhůtách:

O d ů v o d ň í :

Stavba byla provedena podle dokumentace ověřené ve stavebním  
řízení a byly splněny podmínky územního rozhodnutí a stavebního  
povolení. Užíváním stavby není ohrožen život a zdraví osob ani  
životní prostředí. Zjištěné nedostatky nebrání řádnému a narušenému  
užívání stavby a proto bylo užívání stavby povoleno ještě před  
jejich odstraněním.

Proti tomuto rozhodnutí se lze odvolat do 15 dnů ode dne jeho oznámení k odboru výstavby a ÚP ONV Mladá Boleslav podáním u odboru výstavby, KH, služeb a obchodu v Bakově nad Jizerou.

Vedoucí odboru:

P o k o r n ý Ladislav

Dále obdrží:

Středisko geodézie Mladá Boleslav

ONV plánovací odbor Mladá Boleslav

OHS Mladá Boleslav

Okresní správa Sboru požární ochrany Mladá Boleslav

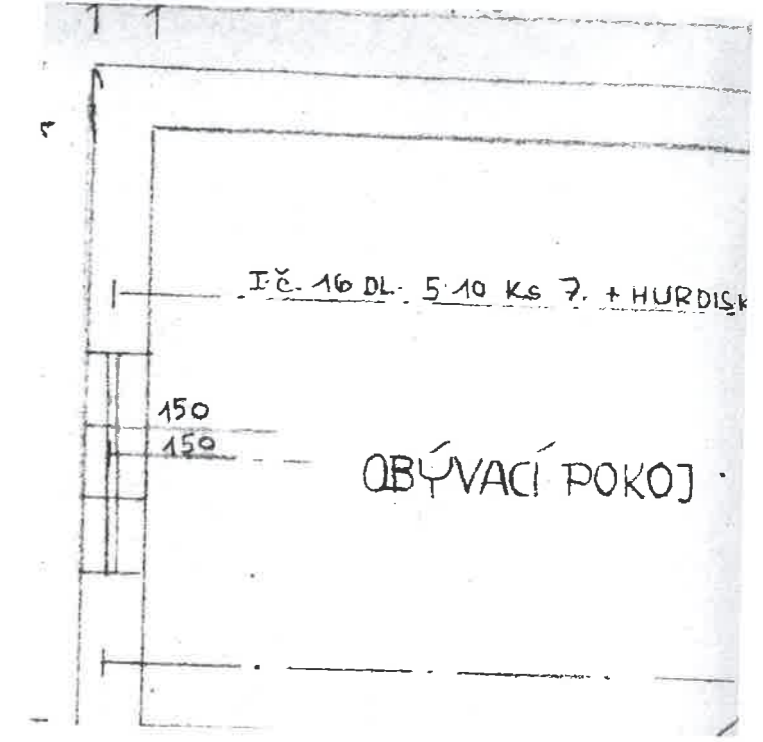
Obermajerová Hana, Malá Bělá čp. 128, Bakov nad Jizerou

Těšitel Miroslav, Malá Bělá čp. 128, Bakov nad Jizerou

Konopásek Stanislav, Brigádnická 703, Bakov nad Jizerou

MěstNV Bakov n.J. - s. Horák

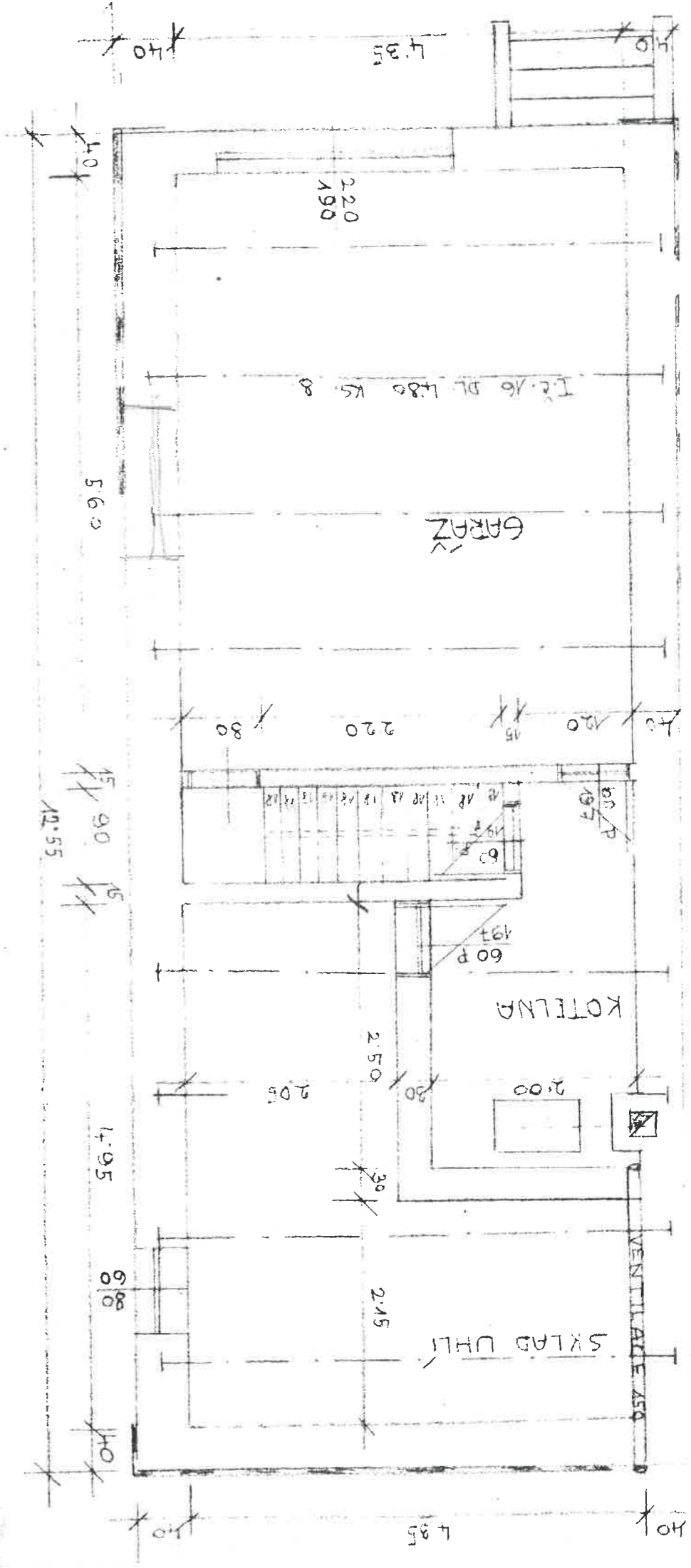
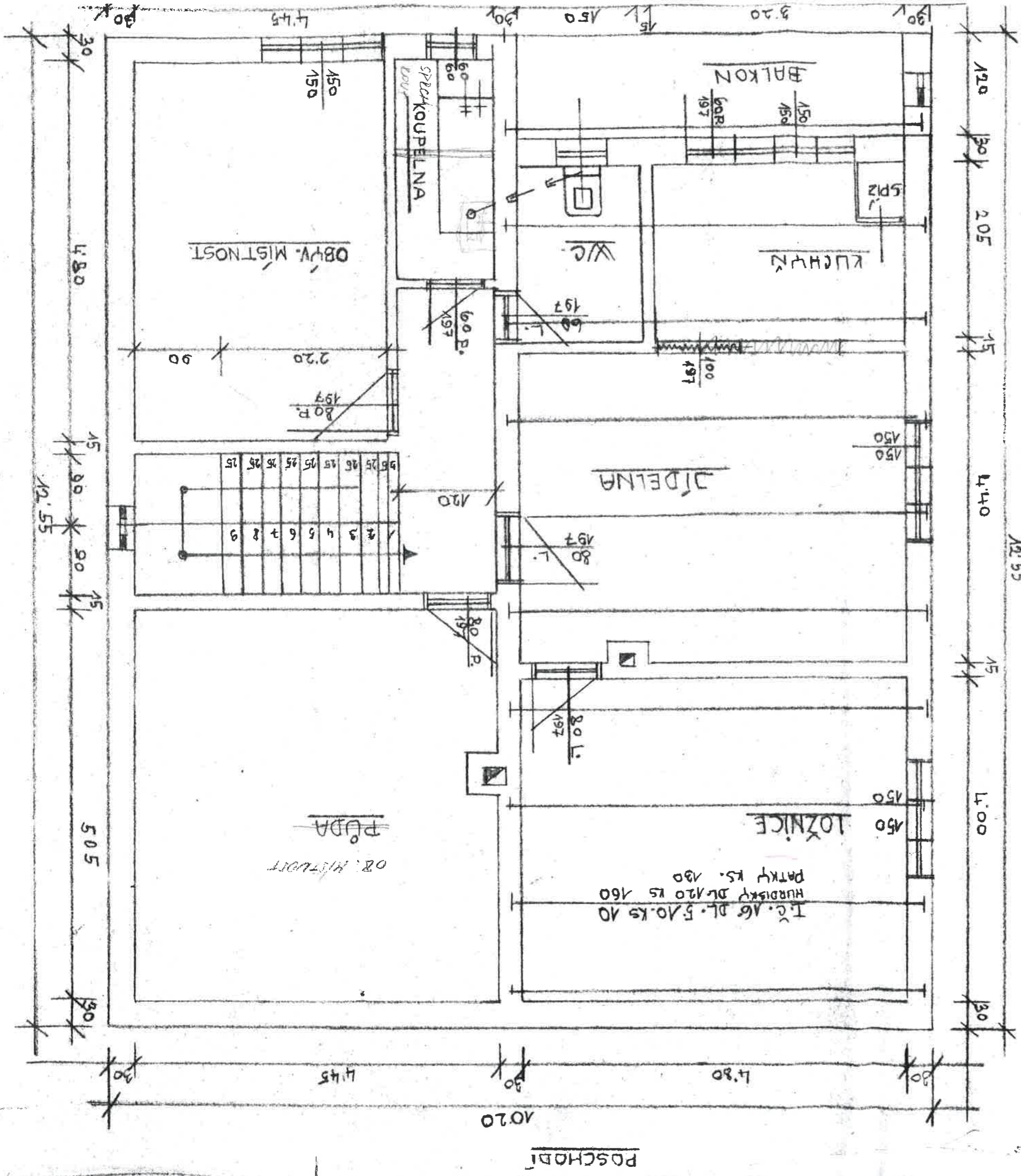




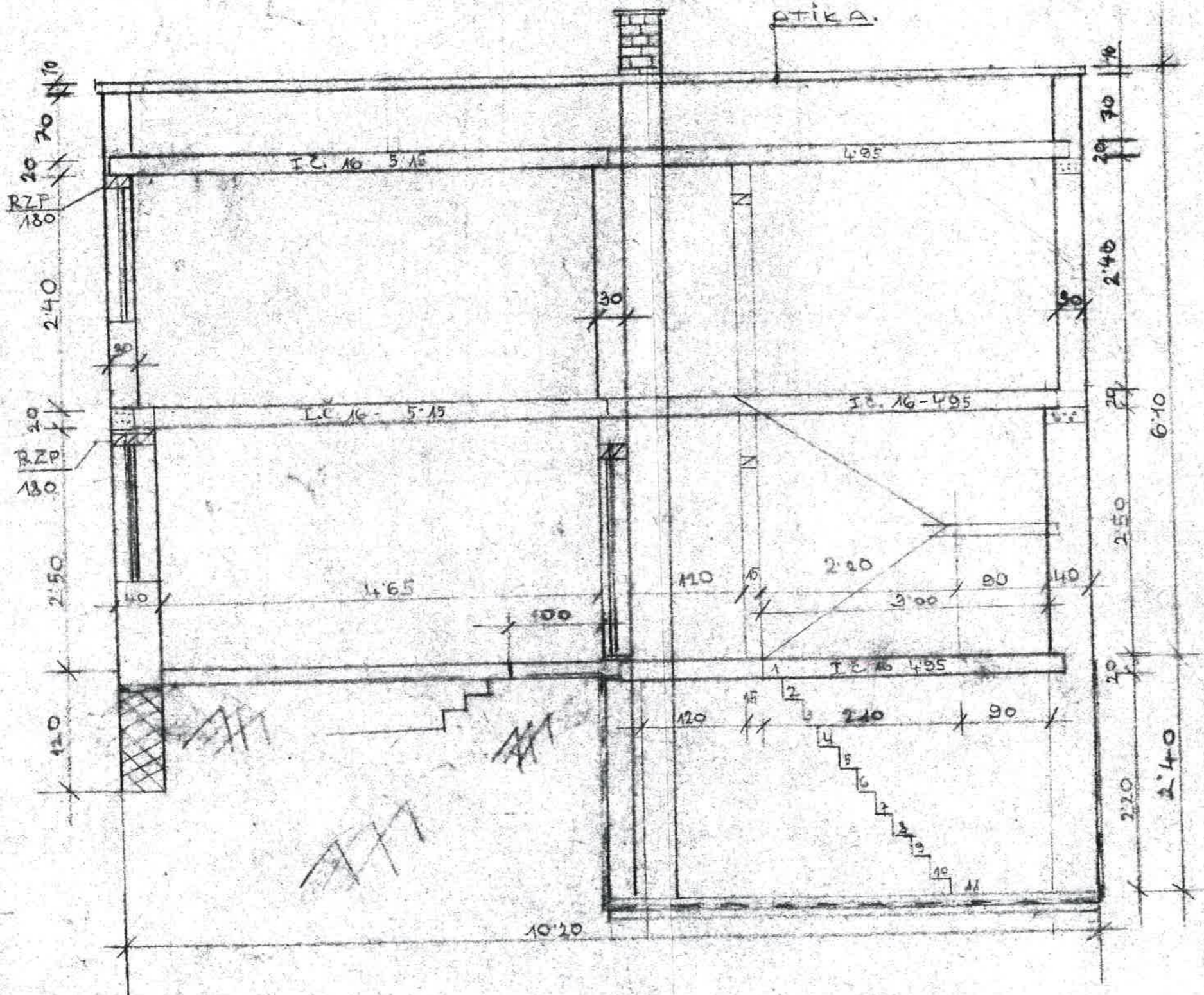
IČ. 16 DL. 5.10 Ks 7. + HURDISK

150  
150

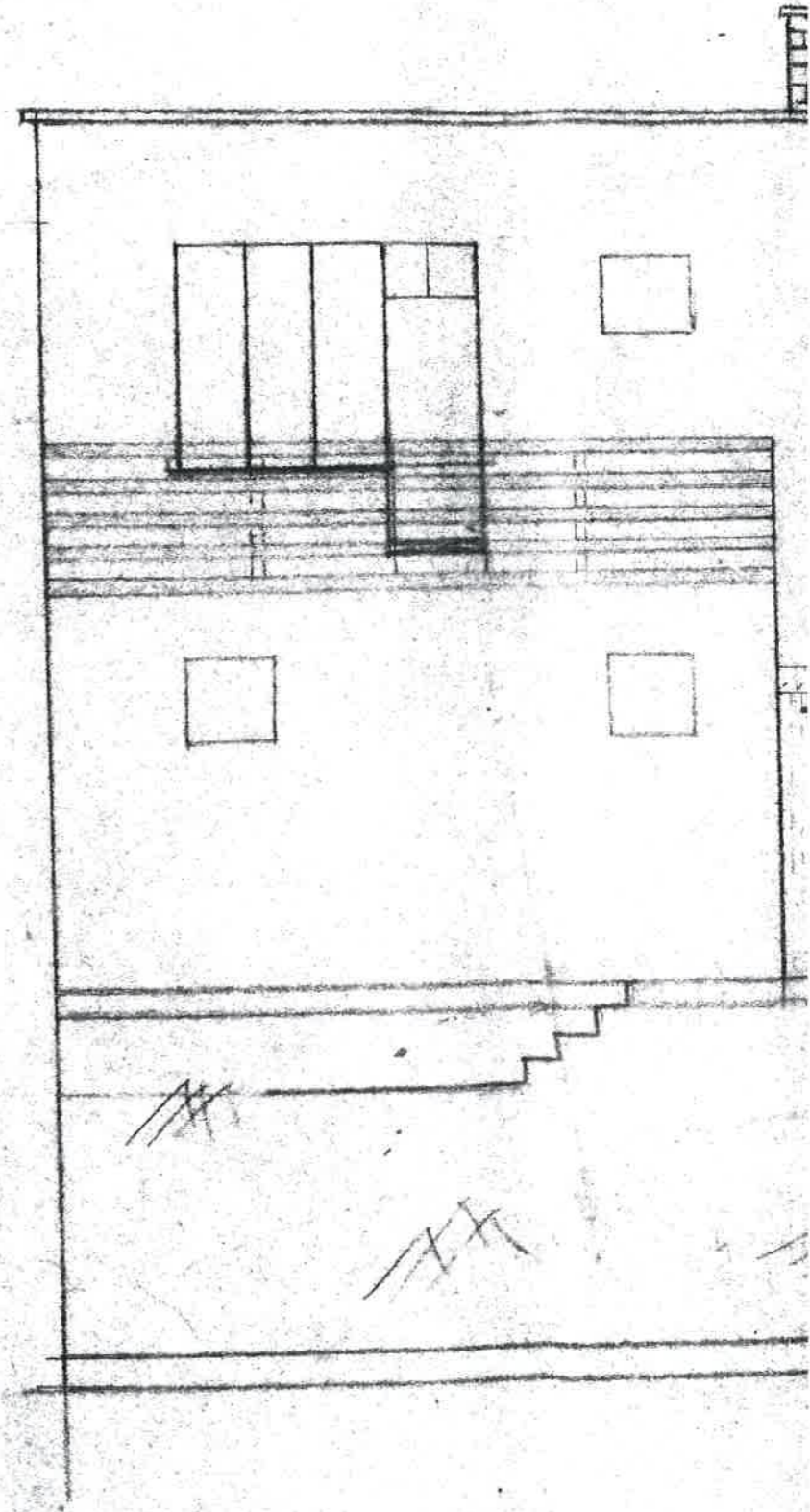
OBÝVACÍ POKOJ



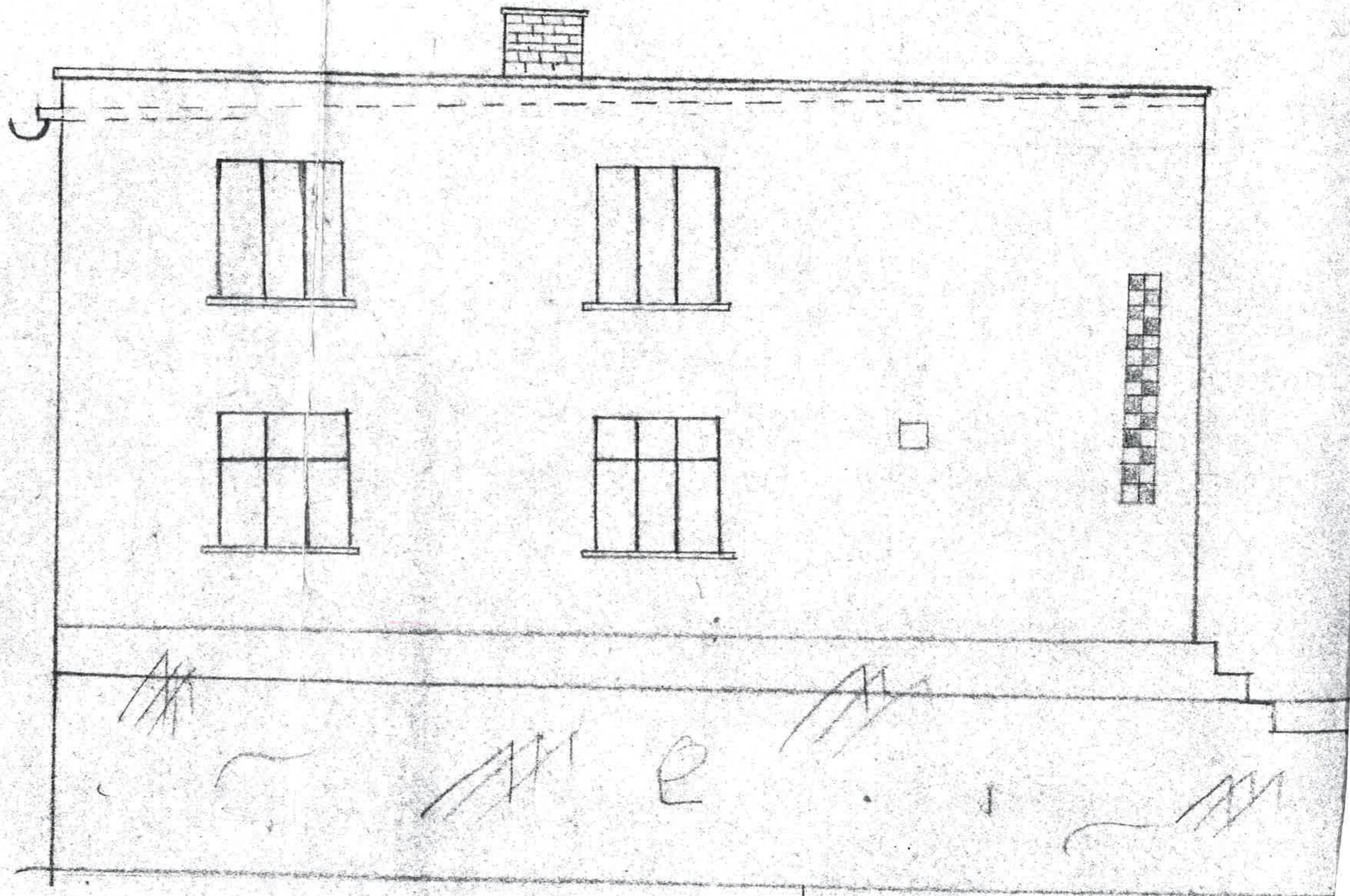
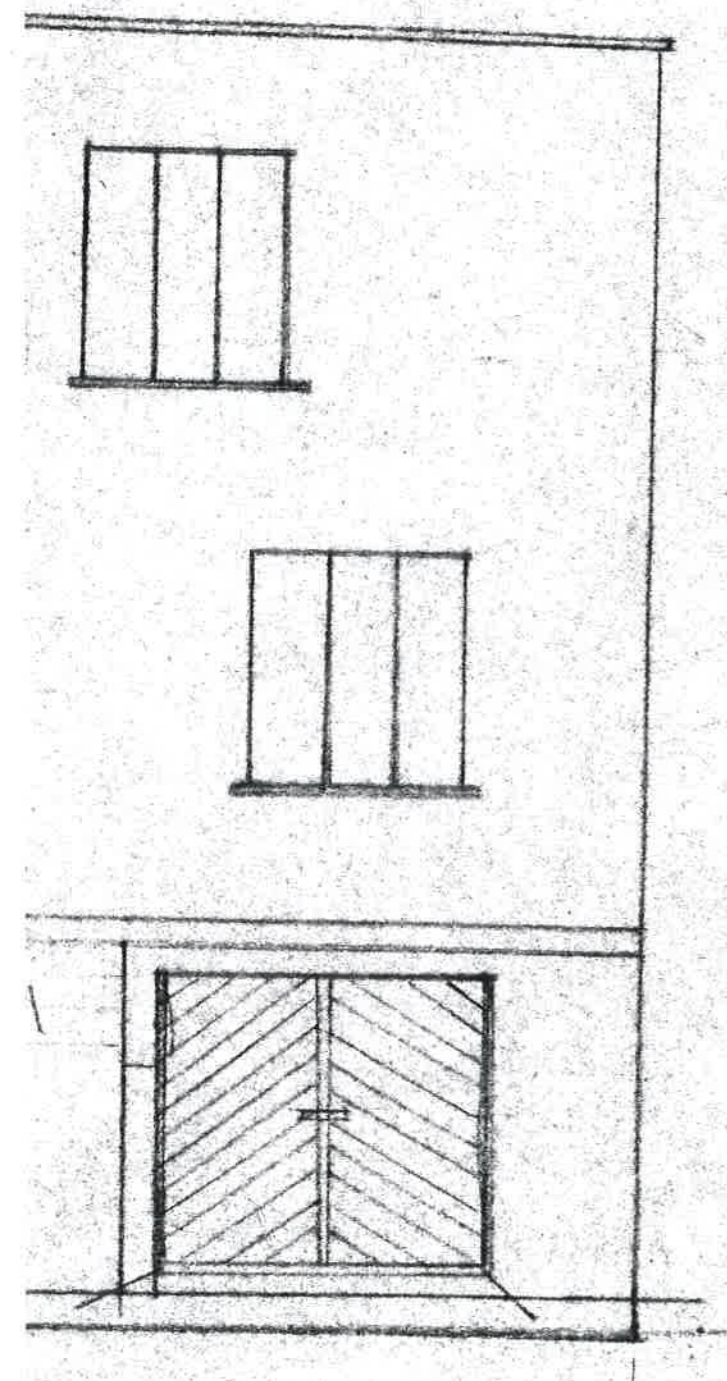
PŘÍČNÝ ŘEZ

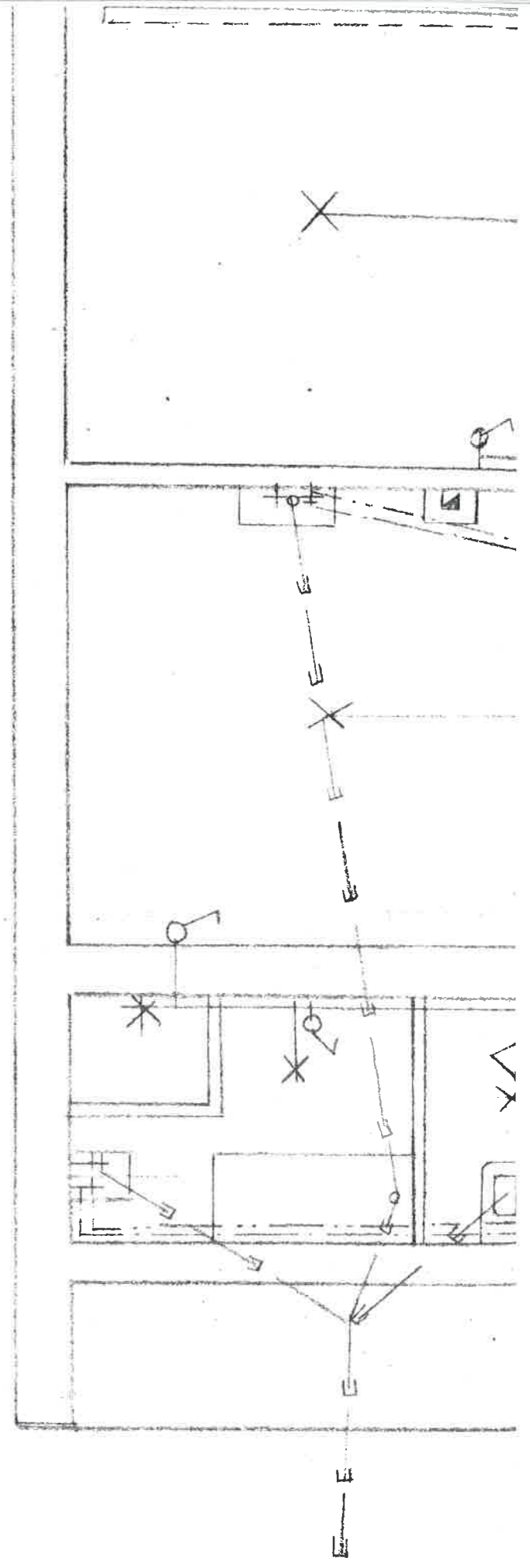
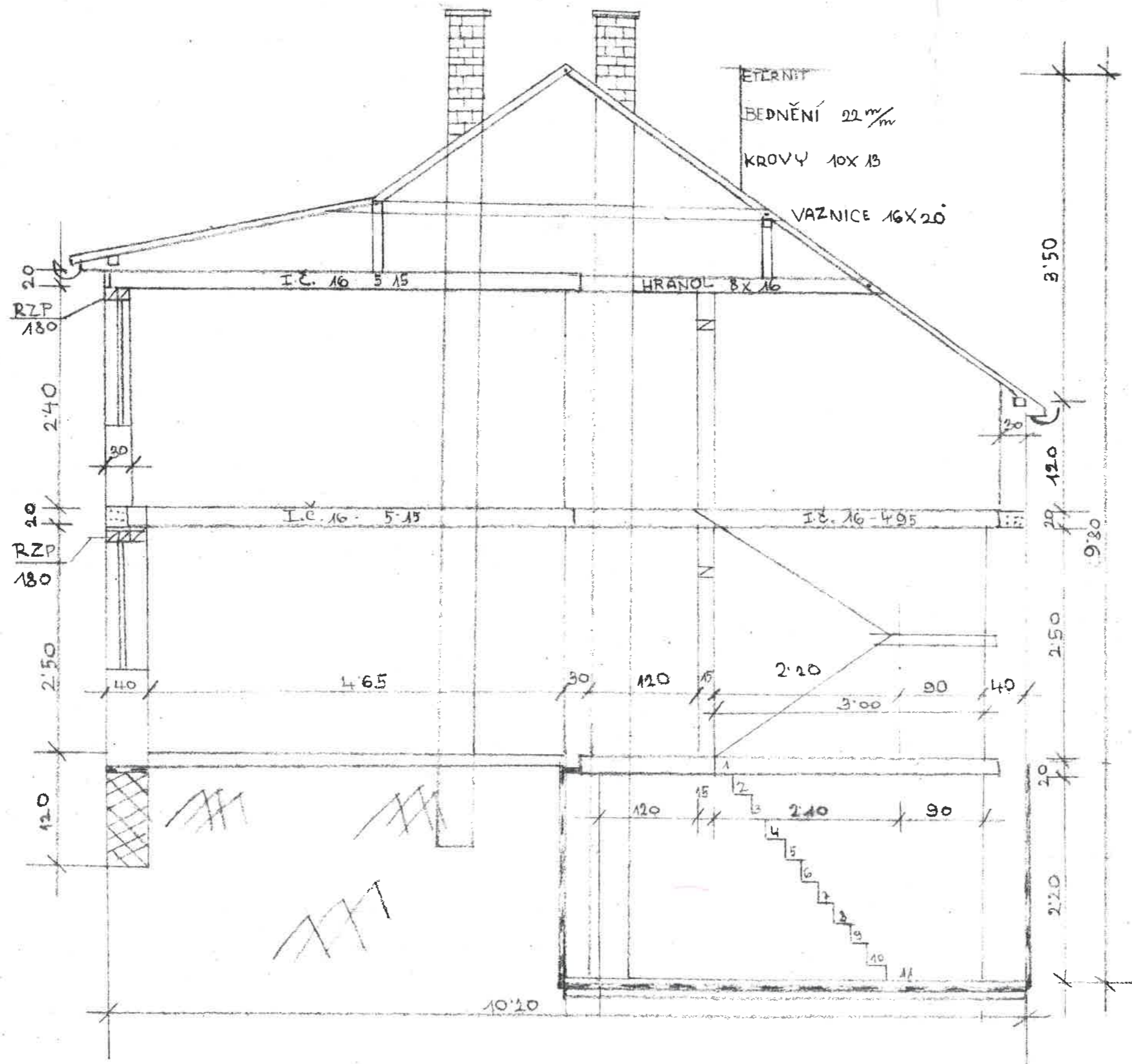


POHLED OD M.

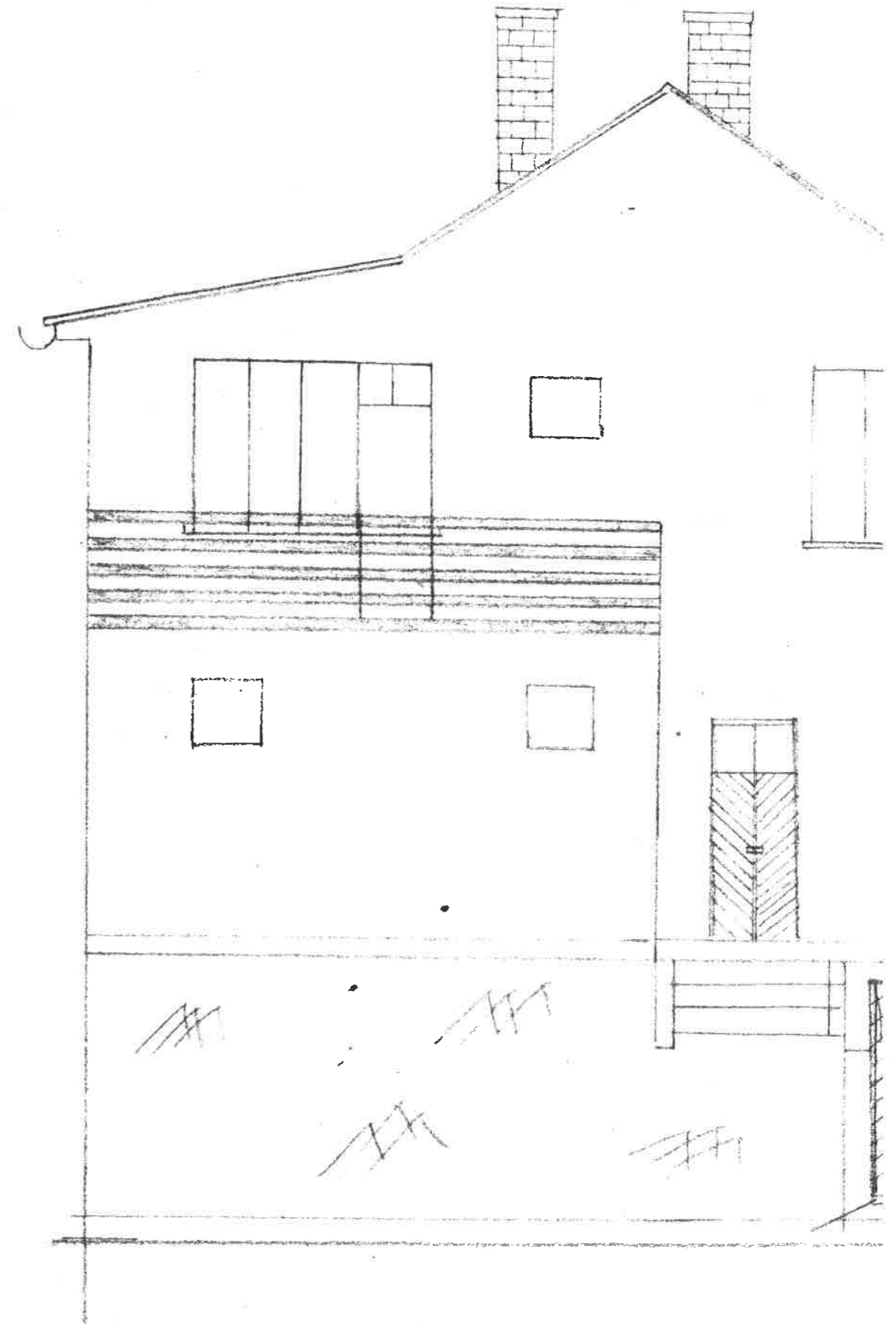
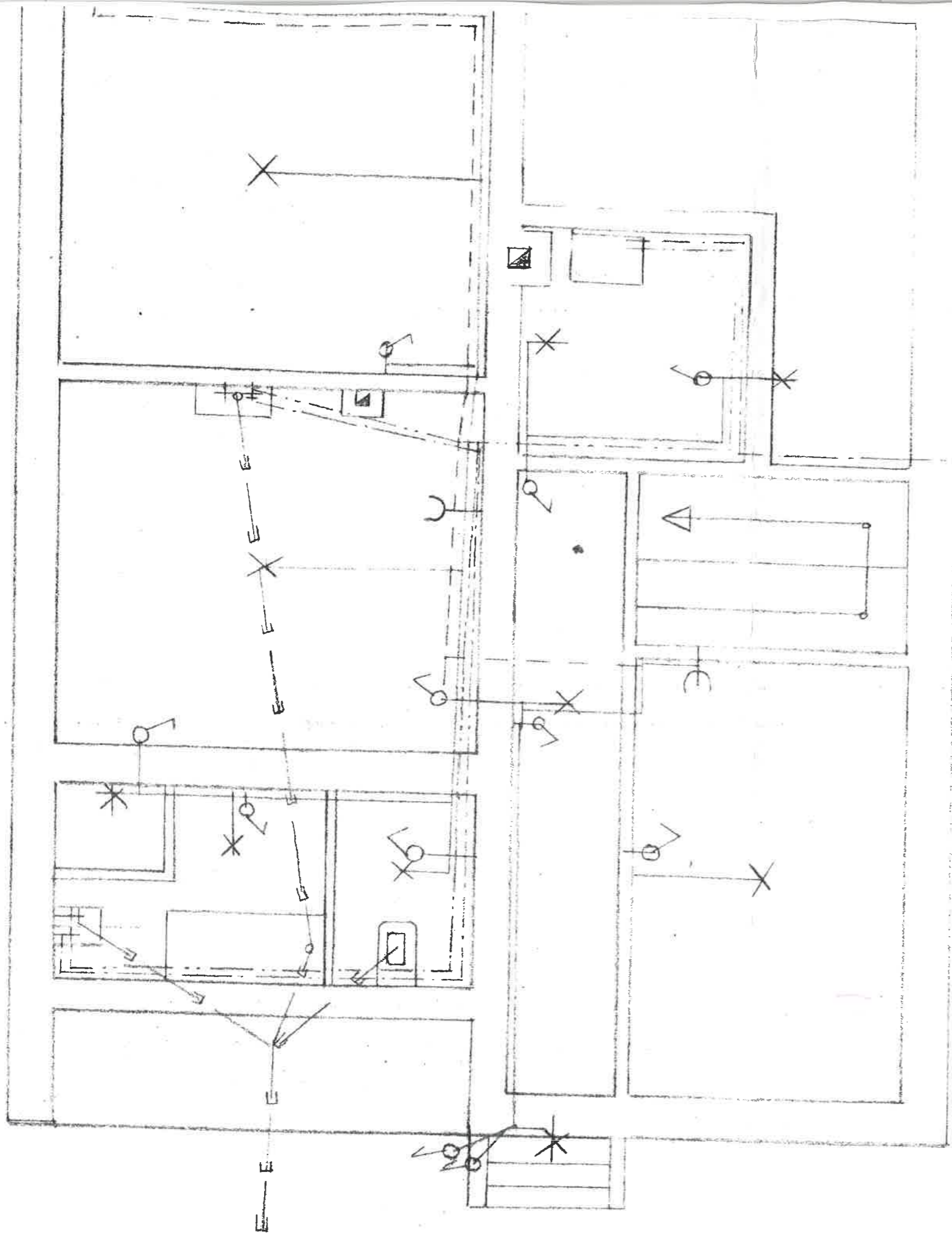


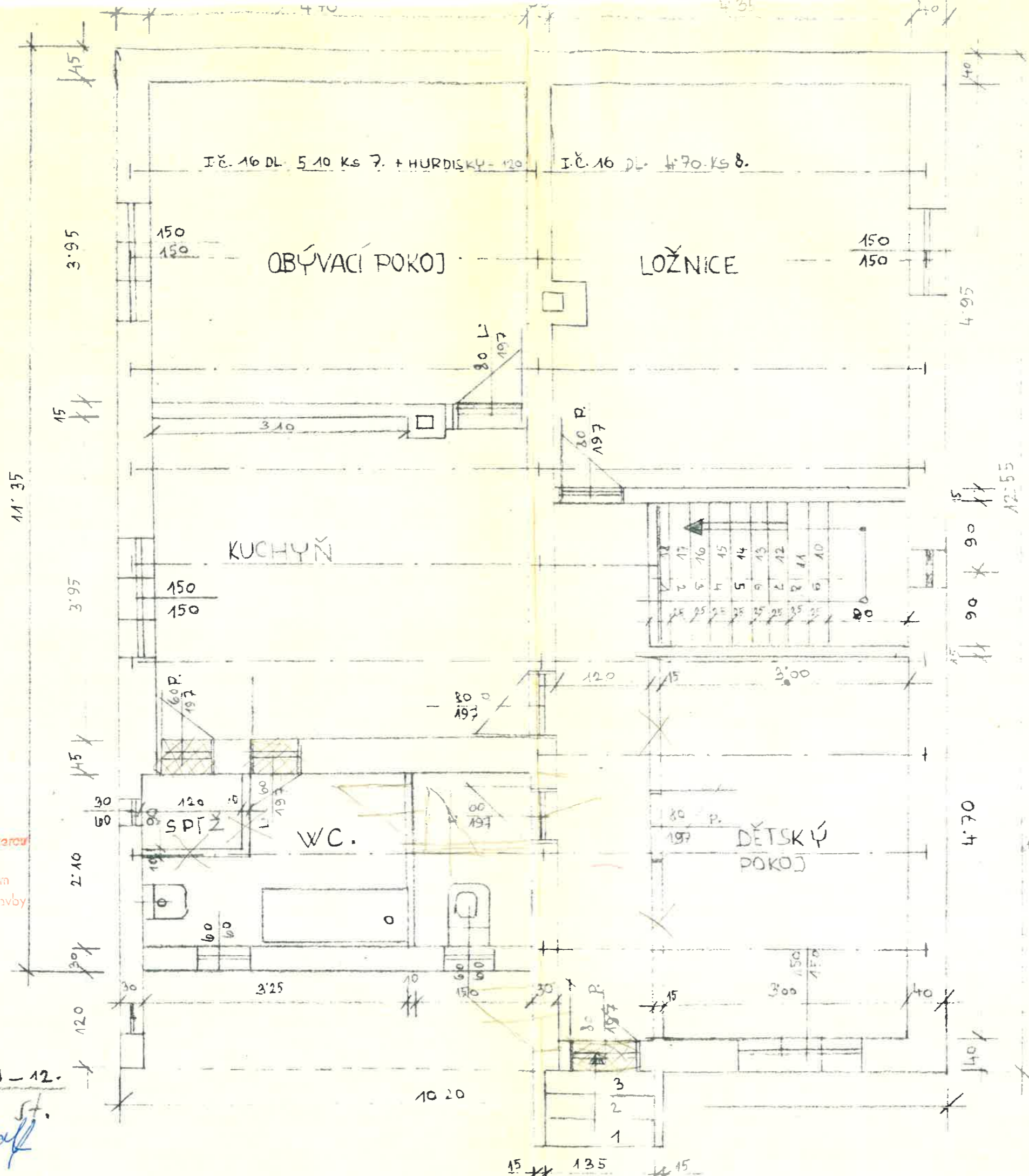
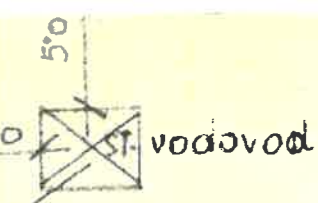
POHLED ZE SILNICE M. BĚLÁ-BITOUCHOV.







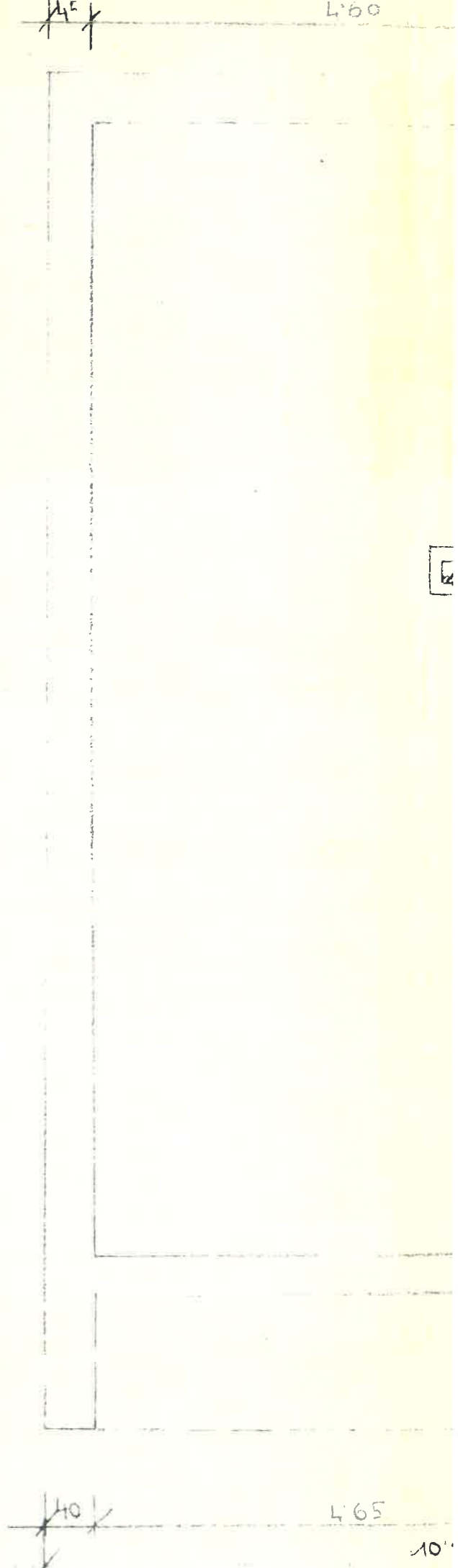


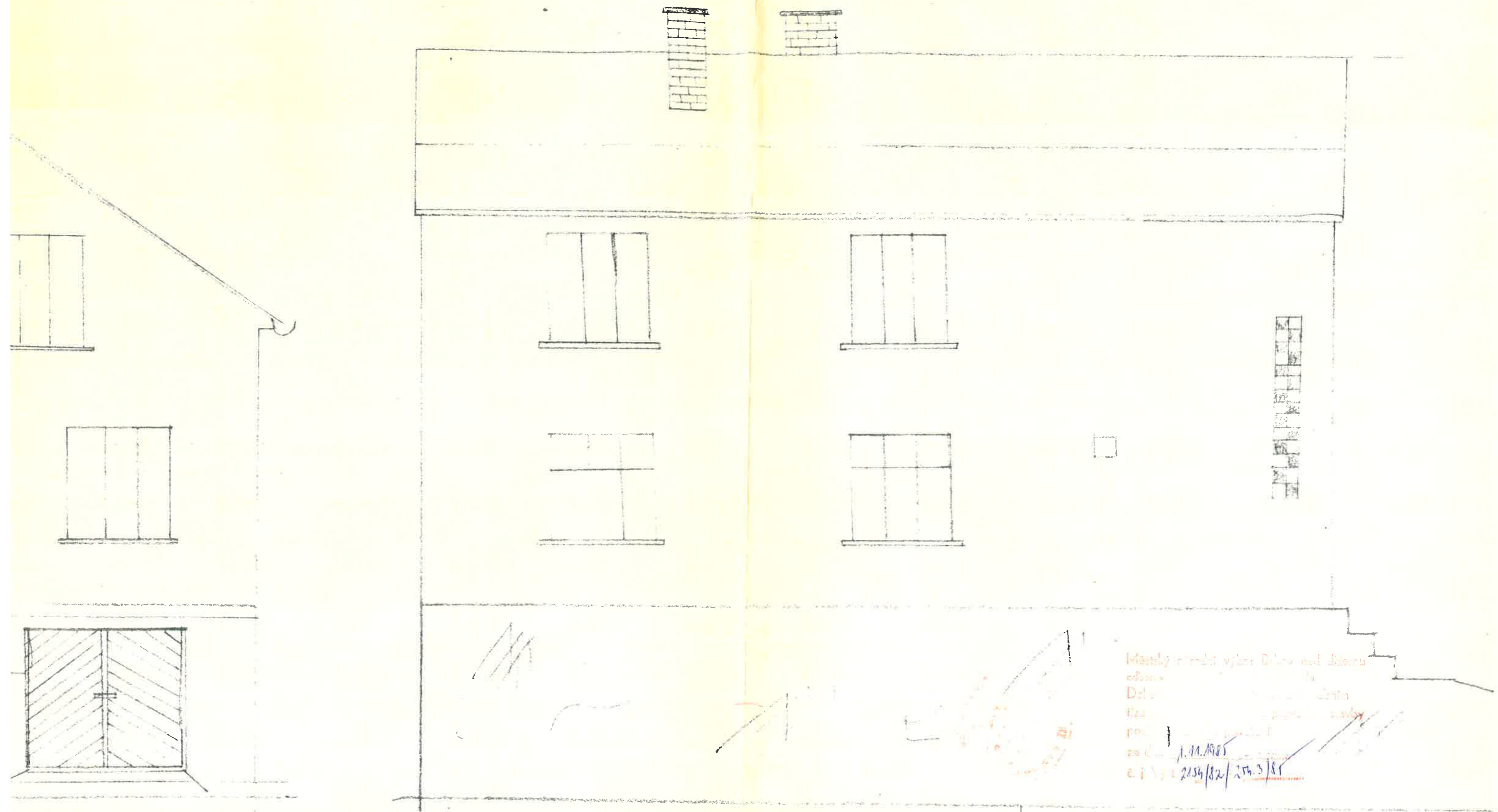


střední úřad výbor Čelákov nad Jizerou  
 a. úřad státním  
 provedení stavby

1. 11. 1915  
 2154/20/214.3/31

A: 200  
 UD. MALÁ BĚLÁ  
 JAKOV N. 12. č. 261-12.  
 ROJ. KONDROSEK st.  
 Beny Rudolf



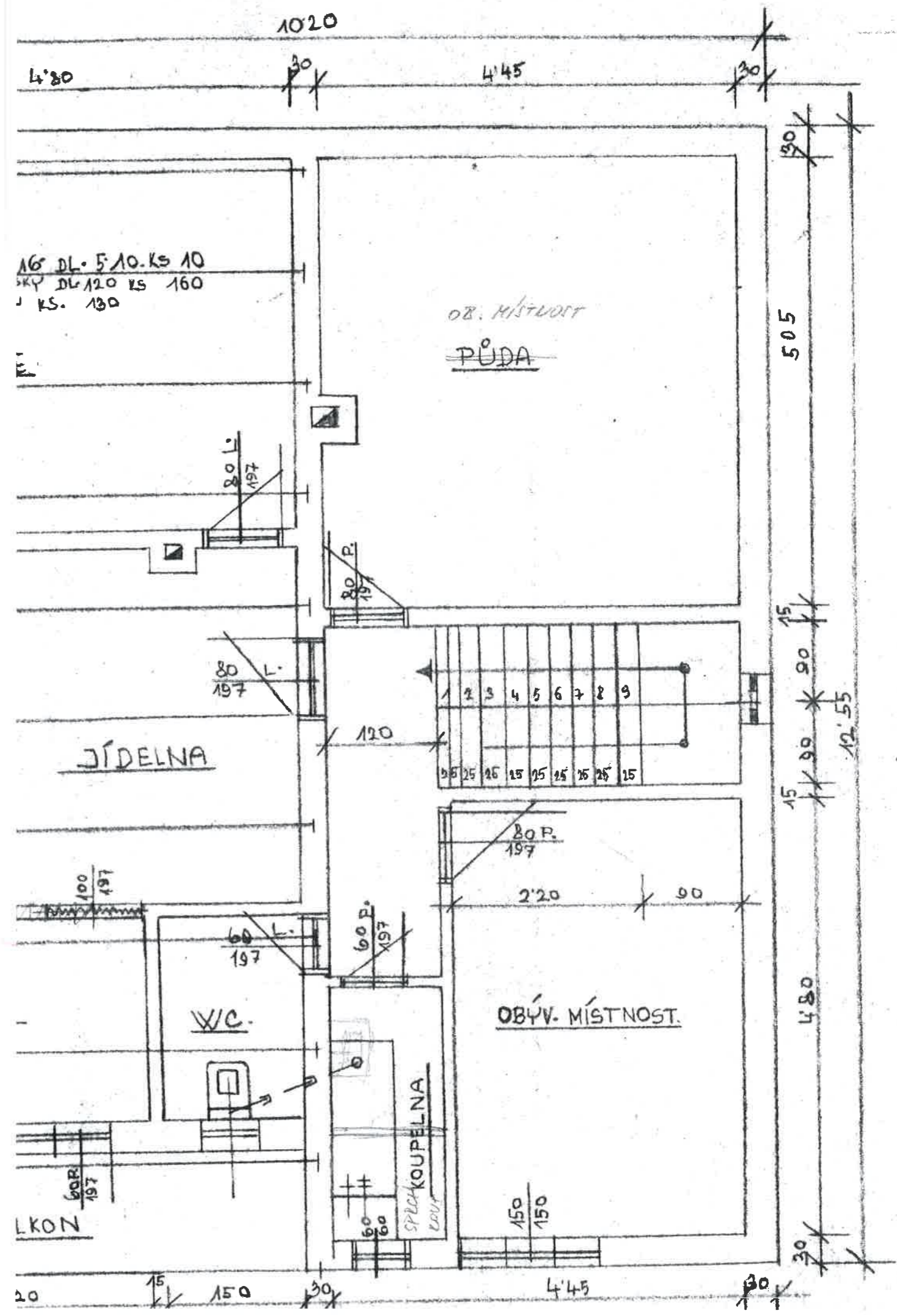


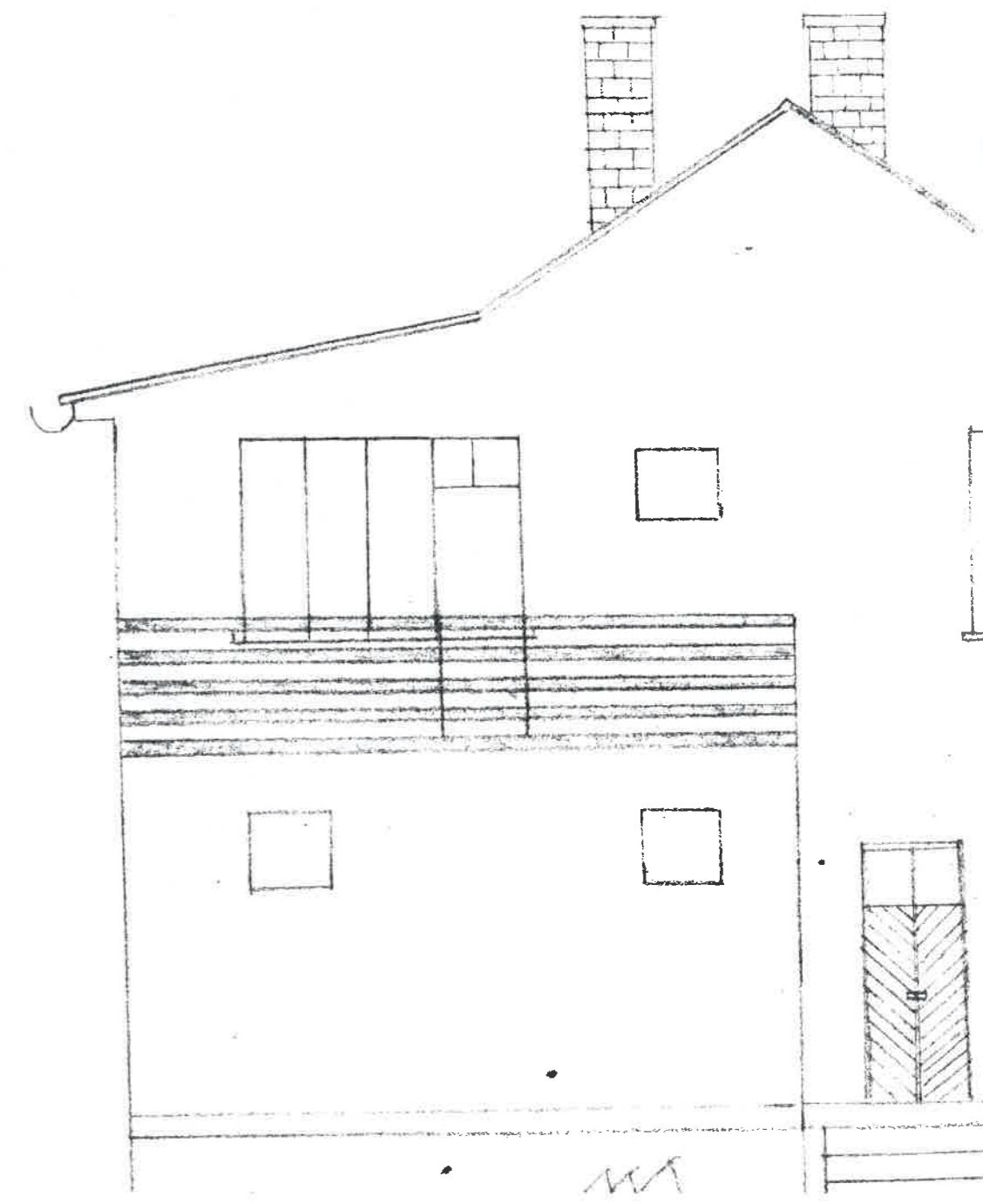
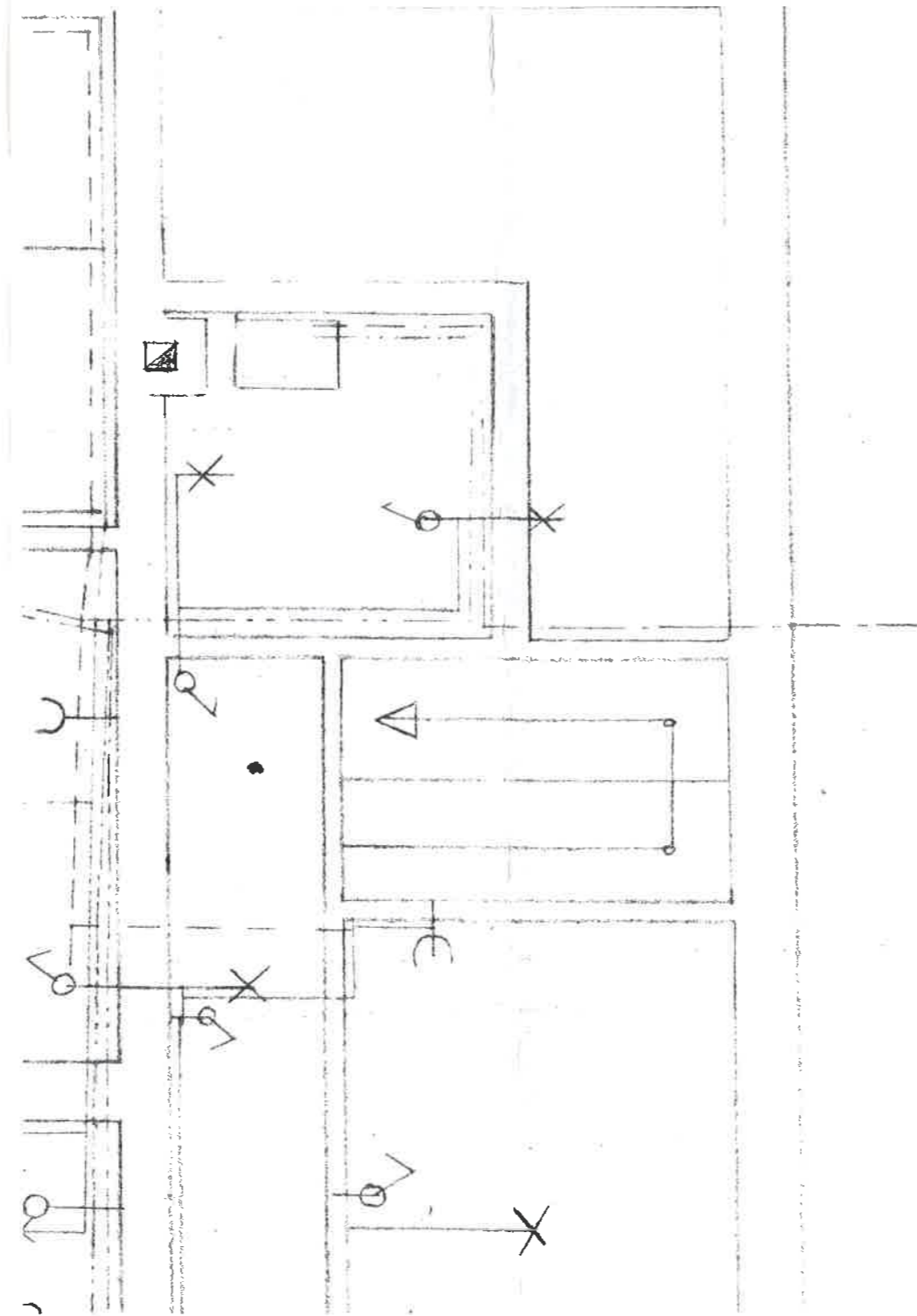
Městský úřad v Jihlavě  
Dělní  
1. 11. 1985  
2154/82/254.3/85

PROJEKT P. BERKY RUD.  
MALÁ BĚLA Č.P. 135

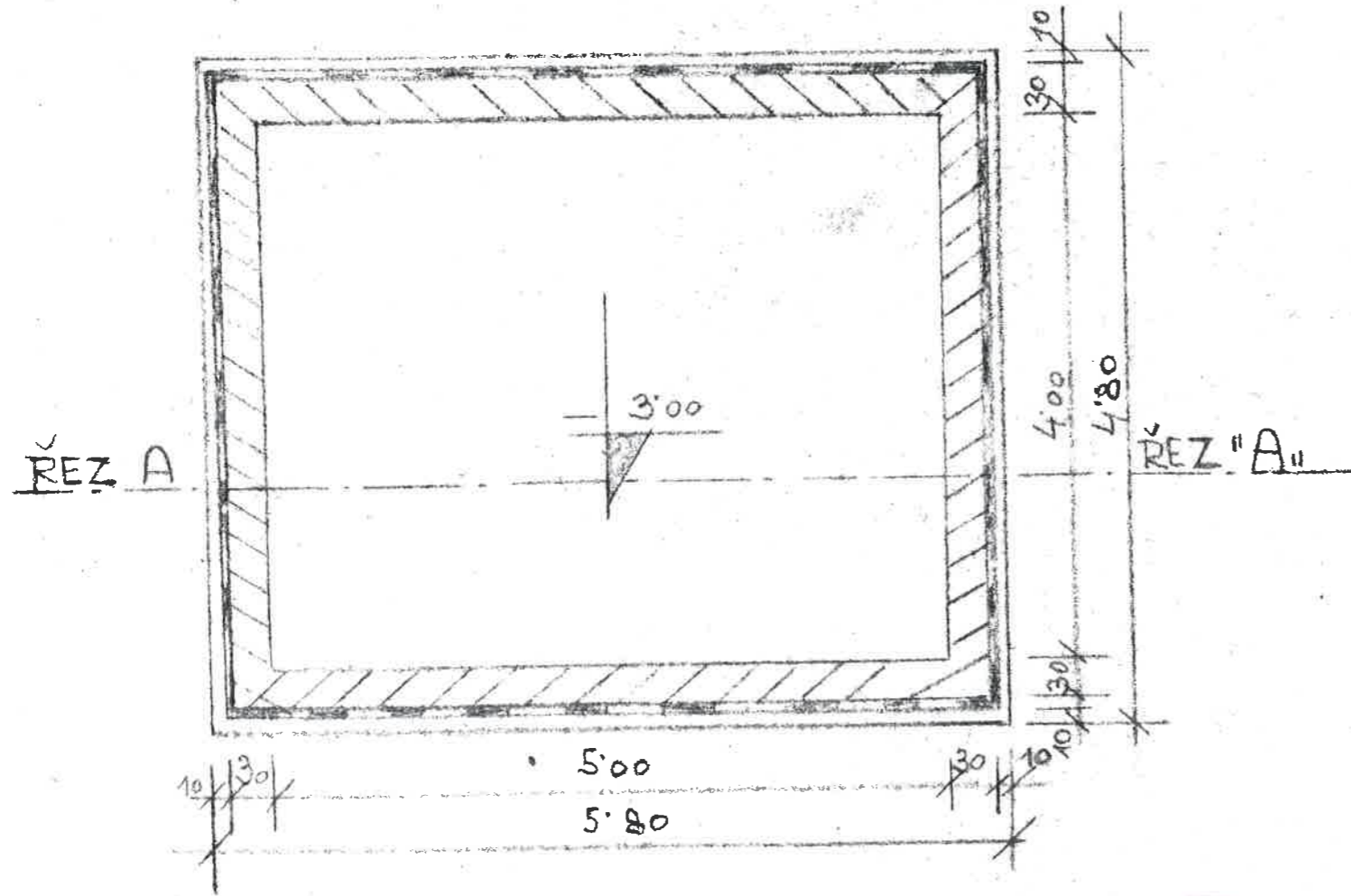
PROJEKT: KONDPAŠEK ST.  
Bauz Rudoff  
Bílá Hora

POSCHODI

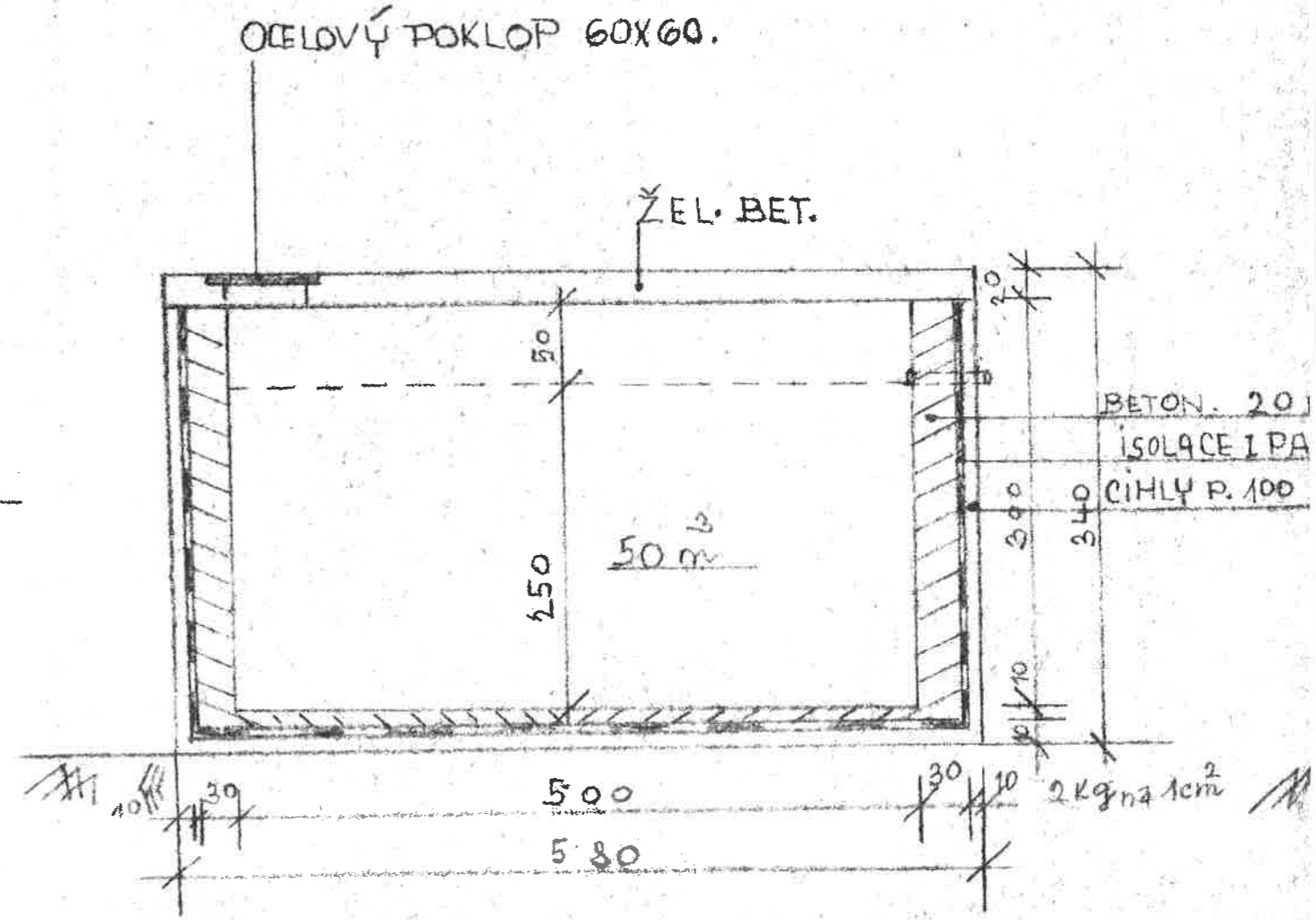




PŮDORYS - 1:50



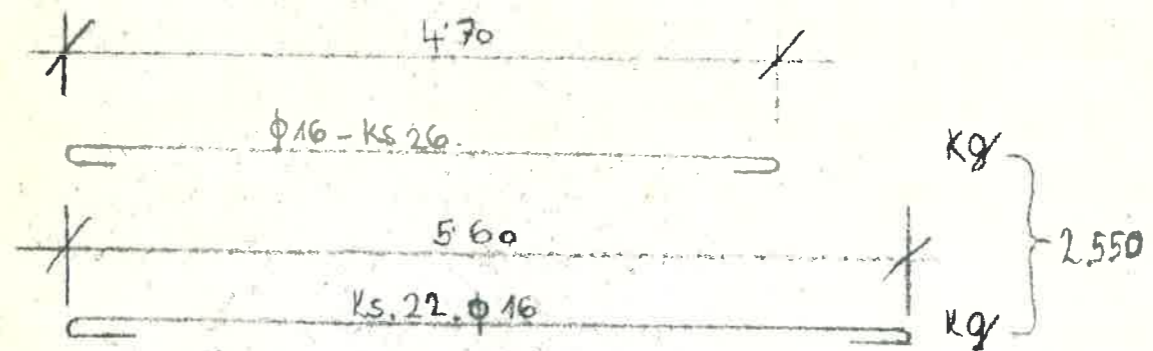
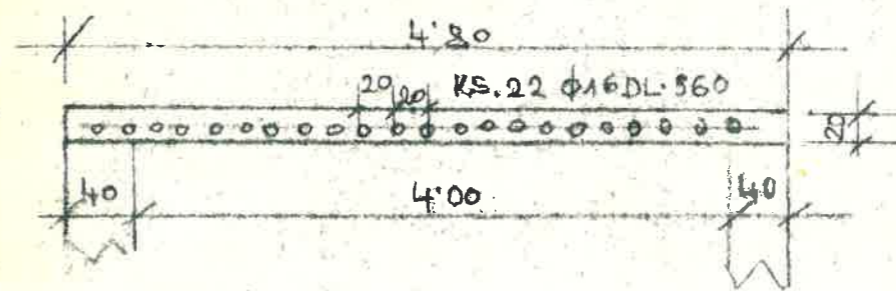
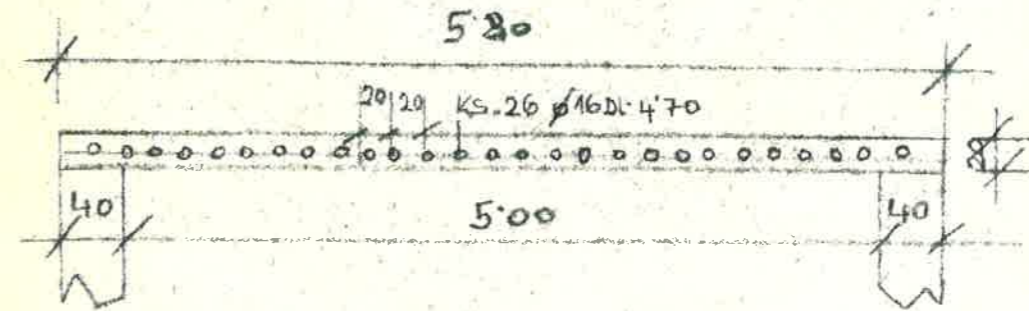
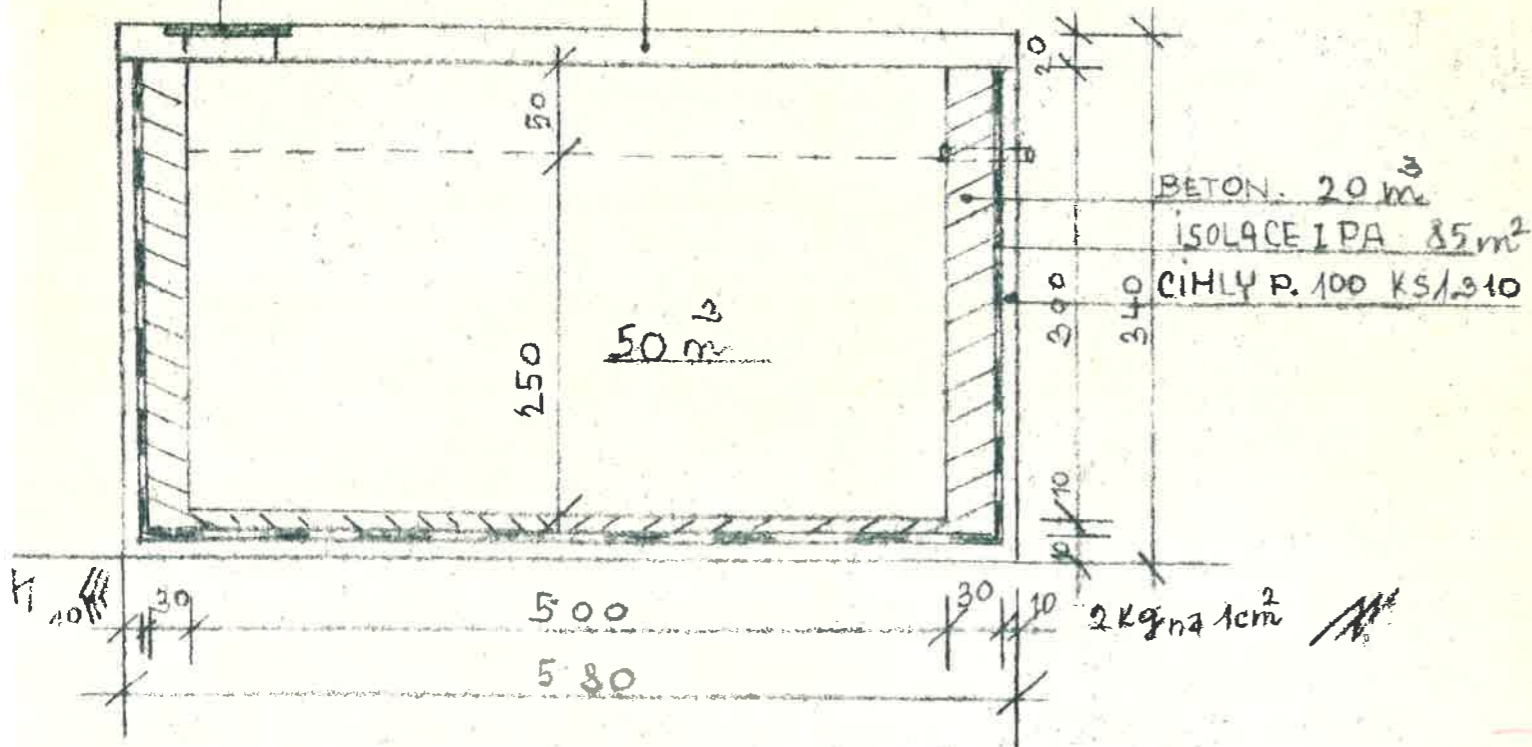
— ŘEZ - A - A' —



— ŘEZ — A — A' —

OCELOVÝ POKLOP 60X60.

ŽEL. BET.



ZEMNÍ PRÁCE	m <sup>3</sup>	90 X 22	1.980
BEDNĚNÍ	m <sup>2</sup>	74 X 15	1.110
BETON	m <sup>3</sup>	20 X 320	6.400
IPA	m <sup>2</sup>	85 X 180	1.530
OCEL. q		2.55 X 360	765
CIHLY	KS	1310 X 100	310
OCEL. POKLOP	KS.	1.	200
MZDY	30%		3.688
			<b>Kčs. 15.983.</b>

PROJEKT: PŘEJEZDOVÉ JÍMKY 50 m<sup>3</sup>

PROJ: Komopasak St.  
 Bechy Rudolf

Městský úřad v obci Děčín nad Járkem  
 odbor v. úř. v. úř. v. úř.  
 Děčín, 1. 11. 1961  
 I. zpráva o stavbě  
 počtu pracovníků  
 ze dne 1. 11. 1961