

**LEGENDA MATERIÁLŮ:**

- ŽELEZOBETONOVÉ KONSTRUKCE, TL. DLE VÝKRESU
- VÁPENOPIŠKOVCOVÉ ZDIVO, TL. 240 mm
- VÁPENOPIŠKOVCOVÉ ZDIVO, TL. 200 mm
- VÁPENOPIŠKOVCOVÉ ZDIVO, TL. 115 mm
- SÁDROKARTONOVÉ KONSTRUKCE, TL. DLE VÝKRESU
- SÁDROKARTONOVÉ KONSTRUKCE, TL. DLE VÝKRESU
- TEPELNÁ ISOLACE, TL. DLE VÝKRESU
- TEPELNÁ ISOLACE, TL. DLE VÝKRESU

**TABULKA PLOCH:**

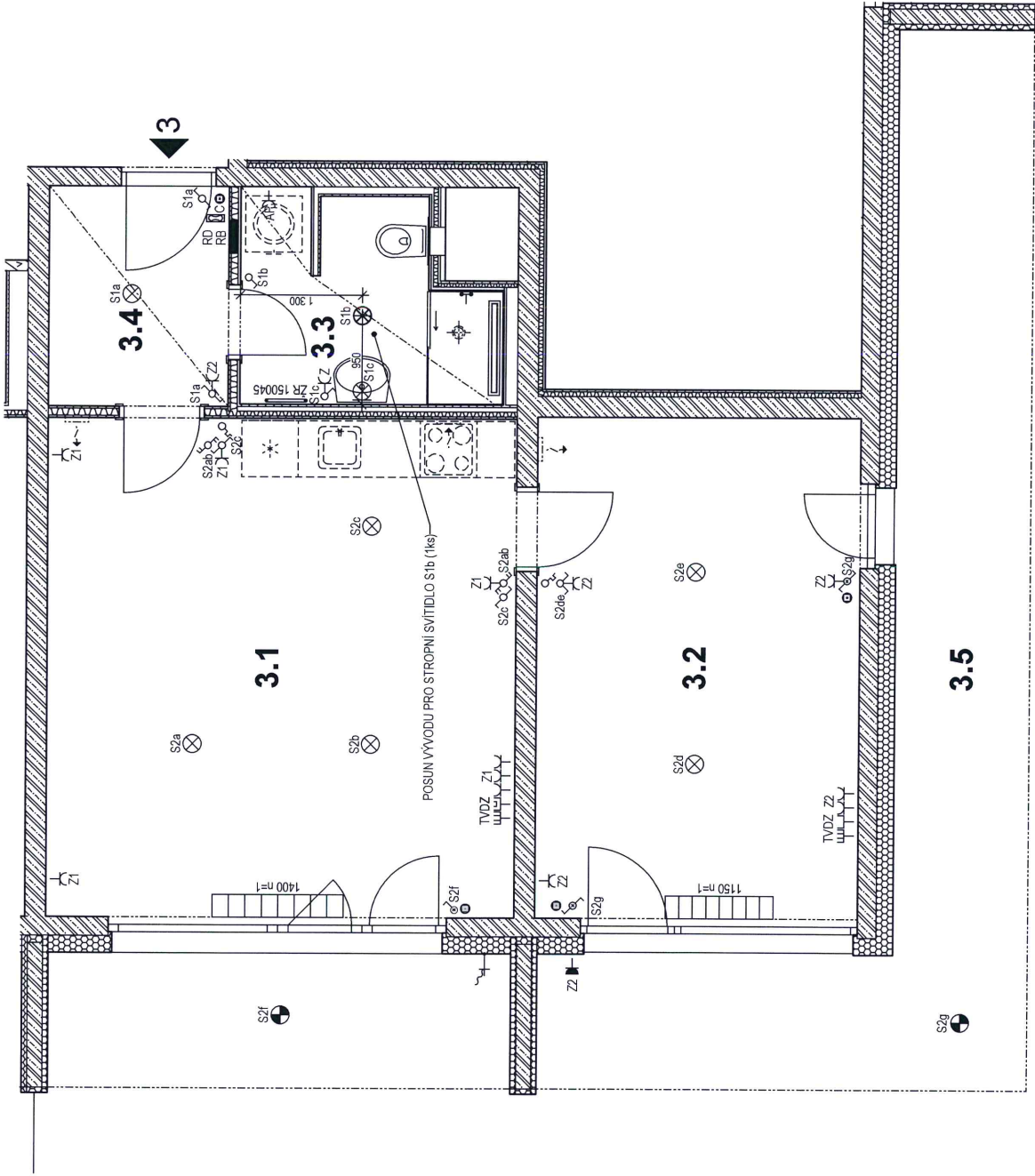
ČÍSLO MÍSTNÍ	NÁZEV MÍSTNOSTI	PLOCHA cca (m <sup>2</sup> )
3.1	OBYVACÍ POKOJ + KK	26,7
3.2	POKOJ	18,4
3.3	KOUPELNA + WC	5,4
3.4	PŘEDSÍŇ	4,5
3.5	ZPEVNĚNÁ PLOCHA	45,3
3.6	PŘEDZAHŘÁDKA	126,5
<b>VNITŘNÍ UŽITNÁ PLOCHA</b>		<b>55,0</b>
<b>CELKOVÁ VNITŘNÍ PODLAHOVÁ PLOCHA</b>		<b>58,5</b>

**POZNÁMKA:**

- CELKOVÁ VNITŘNÍ PODLAHOVÁ PLOCHA BYTU JE VYPOČTENÁ DLE PLATNÝCH PŘÁVNÍCH PŘEDPISŮ (NARIZENÍ VLÁDY Č. 366/2013 SB.)
- STĚNY A PRÍČKY KOTOVÁNY NA VÝROBNÍ ROZMĚRY HRUBÉ STAVBY BEZ OMÍTEK
- UŽITNÉ PLOCHY MÍSTNOSTI PŘEPOČTENY NA STAV PO PŘEVEDENÍ OMÍTEK
- VÝŠKA PRÍZDÍVKY BUDE PŘÍPUSOBENA DLE OBKLADOVÉHO PANELE
- KOUPELNY NEBO WC TAK, ABY POKUD MOŽNO VYCHÁZEL MINIMÁLNÍ DOŘEZ OBKLADAČKY cca 50 mm POD NEBO NAD PRÍZDÍVKOU
- V PODHLEDECH MOHOU BYT OSAZENA REVIZNÍ DVÍŘKA PRO PŘÍSTUP KE VZDUCHOTECHNICE
- MĚŘÍTKO ODPOVÍDÁ PŘÍ TISKU NA PAPIR FORMÁTU A3

STUPEŇ:	MĚŘÍTKO:	<b>CENTRAL</b>
<b>KLIENTSKÁ ZMĚNA</b>	<b>1:50</b>	<b>GROUP</b>
VÝKRES:		
<b>PŮDORYS</b>		
MÍSTO STAVBY:	FORMÁT:	PODLAŽÍ:
<b>PRAHA 8 - STRÍŽKOV</b>	<b>A3</b>	<b>1.NP</b>
LOKALITA:	BYTOVÝ DŮM:	JEDNOTKA Č.:
<b>VILADOMY ROUDNICKÁ</b>	<b>A</b>	<b>3</b>

3/4



### LEGENDA ELEKTROINSTALACE:

- ⊕ SPINAČE SE SIGNALIZAČNÍ DIODOU
- ⊖ ZÁSUVKA JEDNODUCHÁ
- ⊕ ZÁSUVKA JEDNODUCHÁ VENKOVNÍ
- AP- ZÁSUVKA PRO PŘIPOJENÍ PRAČKY
- TV- ZÁSUVKA TELEVIZNÍ
- DZ- ZÁSUVKA DATOVÁ
- DZB- ZÁSUVKA DATOVÁ DVOJNÁSOBNÁ
- DOMOVNÍ TELEFON
- ROZVADEČ BYTOVÝ
- ROZVADEČ DATOVÝ
- VÝVOD STROPNÍ
- VÝVOD NÁSTĚNNÝ

- ⊕ SVÍTIDLO VENKOVNÍ
- ⊖ SVÍTIDLO NÁSTĚNNÉ VENKOVNÍ
- ⊕ PROSTOROVÝ TERMOSTAT
- ⊖ PŘÍPRAVA PRO LOKÁLNÍ OVLÁDÁNÍ
- ⊕ VENKOVNÍHO STÍNĚNÍ
- ⊖ PŘÍPRAVA PRO CENTRÁLNÍ OVLÁDÁNÍ
- ⊕ VENKOVNÍHO STÍNĚNÍ
- ⊖ LOKÁLNÍ OVLÁDÁNÍ
- ⊕ VENKOVNÍHO STÍNĚNÍ
- ⊖ CENTRÁLNÍ OVLÁDÁNÍ
- ⊕ VENKOVNÍHO STÍNĚNÍ

### LEGENDA VYTÁPĚNÍ:

- ⊖ ŽEBŘÍKOVÝ RADIÁTOR
- ⊖ DÉLKA TĚLESA V cm
- ⊖ VÝŠKA TĚLESA V cm
- ⊖ PODLAHOVÝ KONVEKTOR
- ⊖ DIMENZOVÁNO NA STUPEŇ 1
- ⊖ DÉLKA KONVEKTORU V mm

### LEGENDA REKUPERACE:

- ⊖ ODVOD VZDUCHU
- ⊖ PŘÍVOD VZDUCHU
- ⊖ ODTAHOVÝ VENTIL

### LEGENDA VODOINSTALACE:

- ⊖ VENKOVNÍ VÝVOD VODY
- ⊖ NEZÁMĚRNÝ VENTIL
- ⊖ VODOVODNÍ BATERIE

### POZNÁMKA:

- INSTALACE KUCHYŇSKÉHO KOUTU BUDOU UKONČENY VÝVODY Z INSTALAČNÍHO JÁDRA
- VĚTRÁNÍ OKNY OBZVLÁŠTĚ V ZIMNÍM OBDOBÍ SE NEDOPORUČUJE!
- DEGRADACE SYSTÉMU VĚTRÁNÍ
- BUDE OSAZENA CIRKULAČNÍ DIGESTOŘ S UHLÍKOVÝM FILTREM (DODÁVKA KLIENTA)
- V ŽÁDNÉM PŘÍPADĚ NESMÍ BÝT POUŽITY DIGESTOŘE ODTAHOVE
- NUTNÁ ÚDRŽBA! PRAVIDELNÁ VÝMĚNA FILTRŮ V DIGESTOŘÍCH
- VĚTRACÍ JEDNOTKY JSOU URČENY PRO TRVALÝ PROVOZ
- VICE O SYSTÉMU VĚTRÁNÍ A OVLÁDÁNÍ V NAVODU NA ÚDRŽBU BYTU
- MĚŘÍTKO ODPOVÍDÁ PŘÍ TISKU NA PAPIR FORMÁTU A3



STUPEŇ:	MĚŘÍTKO:	<b>CENTRAL</b>
<b>KLIENTSKÁ ZMĚNA</b>	<b>1:50</b>	<b>GROUP</b>
VÝKRES:	FORMÁT:	PODLAŽÍ:
<b>INSTALACE</b>	<b>A3</b>	<b>1.NP</b>
MÍSTO STAVBY:	BYTOVÝ DŮM:	JEDNOTKA Č.:
<b>PRAHA 8 - STRÍŽKOV</b>	<b>A</b>	<b>3</b>
LOKALITA:	<b>VILADOMY ROUDNICKÁ</b>	