

Rekonstrukce domku na Spořilově

*** Projekt opravy střechy ***

zjednodušený prováděcí projekt

1:1 architekti

000

STR - Projekt opravy střechy

PROJEKT

název projektu: Rekonstrukce domku na Spořilově
fáze projektu: zjednodušený prováděcí projekt
stavba na pozemcích v k. ú. Záběhlíce, parcelní čísla: 4626
adresa místa stavby: Jihovýchodn Praha 4 - Záběhlíce

OBJEDNATEL

Ing. arch. Pavla Feistnerová
Jihovýchodní 141 00 Praha 4 - Záběhlíce
a
Tomáš Feistner
Nezamyslova 128 00 Praha 2

ZHOTOVITEL

1:1 architekti s.r.o.
Nezamyslova Nusle, 128 00 Praha 2
IČ: 09814477, DIČ: CZ09814477
Společnost zapsaná u Městského soudu v Praze, oddíl C, vložka 342927
zastoupená jednatelem:

Ing. arch. Pavlou Feistnerovou

a
Ing. arch. Tomášem Feistnerem

AUTOŘI

Ing. arch. Pavla Feistnerová, Ing. arch. Tomáš Feistner

DATUM VYDÁNÍ

2.4.2023

Průvodní zpráva

STR - Projekt opravy střechy

Stručná průvodní zpráva

Projekt zahrnuje "SO01 - střecha" a "SO02 - střecha balkonu"

SO 01 - střecha

- odstranění stávající krytiny a latování
- demontáž stávajícího oplechování, okapních žlabů, svodů, kominických lávek ..
- odstranění stávajících izolací v nezbytném rozsahu (nad vikýřem skelná vata, ve střeše jinak neznámý stav)
- statické úpravy krovu viz níže, u všech prvků co nejvíce sledovat možnost znovupoužití (krokve vikýře dle reálné délky, krokve pouze posun stávajícího prvku)
- osazení nových střešních oken
- konstrukce souvrství nové střechy:
 - latování a bednění (vikýř), u hlavní střechy kontralatě + latě, u vikýře kontralatě + bednění
 - pojistná hydroizolace
 - nová střešní krytina, **pozor příprava na FVE panely** (budou případně specifikovány průchodky atd.)
- úprava říms (přidání polystyrenových hranolů)
- doplnění fasádní omítky vč. zpevňujících a podkladních vrstev
- nové okapové žlaby a svody, nové oplechování, okapní hrany
- nové oplechování

SO 02 - střecha balkonu

- odstranění svrchních vrstev balkonu (degradovaný beton, hydroizolace, spádová vrstva (?))
- demontáž zábradlí, **zachování prvku**
- montáž zábradlí do nové úrovně dle navýšení souvrství balkonu
- konstrukce nového souvrství (tepelná izolace a hydroizolace, pochozí vrstva voděodolný beton)
- úprava římsy (přidání polystyrenových hranolů)
- doplnění fasádní omítky vč. zpevňujících a podkladních vrstev
- nové okapové žlaby a svody, nové oplechování, okapní hrany
- nové oplechování v návaznosti na přilehlé stěny domu ("v negativních rozích")

pozn.:

- **veškeré demontované dřevěné prvky ponechat na místě stavby**
- veškeré ostatní demolice, demontáže atp. jsou včetně likvidace materiálu
- dešťové svody jsou vč. napojení do stávajících odvodňovacích tras (u terénu)

Statické úpravy krovu

Statické úpravy jsou v projektování. Bude k dispozici projekt statiky vypracovaný autorizovaným statikem, nyní jen ve stručnosti popisují úpravy které bude nutno provést. **Tyto úpravy zahrnout do rozpočtu (alespoň v úplně hrubých číslech).**

- krokve OK
- vrcholová vaznice bude příložkována (ocelový prvek zesponu)
- vikýř:
 - demontáž všech krokví
 - demontáž středové vaznice (vaznice cca 0,5 m od vrcholové vaznice)
 - demontáž "námětků" jdoucích od hřebene k vikýři
 - nové krokve od okapu vikýře až na vrcholovou vaznici, bude je vynášet zpříložkovaná vaznice
- posun stávajících krokví v severní části střechy - v návaznosti na střešní okna

Výpisy prvků

výpis okapní systém			
Vlastní profil	Celková šířka	Nominální šířka	Délka ve 3D
---	---	---	1,442
---	---	---	1,520
---	---	---	1,867
---	---	---	2,930
_okapní žlab	0,150	0,150	0,400
_okapní žlab	0,150	0,150	1,470
_okapní žlab	0,150	0,150	2,325
_okapní žlab	0,150	0,150	3,570
_okapní žlab	0,150	0,150	4,250
_okapní žlab	0,150	0,150	4,300
			24,074 m

výpis klempířské - svody			
Vlastní profil	Celková šířka	Nominální šířka	Maximální výška sl...
---	---	---	1,920
---	---	---	3,061
---	---	---	4,750
---	---	---	5,910
			15,641 m

Střešní okna

- kyvné střešní okno VELUX GLL 1061 B - ekonomické trojsklo
- materiál rámu a profilace dřevěné, borovice/smrk
- P.Ú. vnitřní lakované transparentní lak
- P.Ú. vnější tmavě šedá
- klika na spodní straně
- izolační trojsklo
- s bezpečnostní pojistkou proti protočení
- veškeré oplechování/lemování kolem střešního okna v barvě RAL !! (na stavbě bude vybrána RAL odpovídající střešní krytině)

- prozatím vybrány konkrétní modely+rozměry tyto:
 - menší GLL FK06 1061B **!!!! potvrdit ve finále !!**
 - větší GLL MK10 1061B **!!!! potvrdit ve finále !!**

!!! okna objednáva po koordinaci s dodavatelem stavby stavebník

Střešní krytina

- betonová střešní krytina Bramac Reviva
- barevné provedení cihlově červená
- P.Ú. Protector
- přibližné údaje:
 - hmotnost 50 kg/m²
 - závěsná délka 395 mm
 - krycí šířka 300 mm
 - orientační cena za 1m² = cca 890 Kč vč. DPH
 - orientační cena za 64 m² = 57 000 Kč vč. DPH

Doplňky

- oplechování
 - materiál přírodní pozink lesk

- okapní systém
 - materiál přírodní pozink lesk

!!! před objednáním bude ze strany stavebníka ještě potvrzeno !!!

Půdorysy

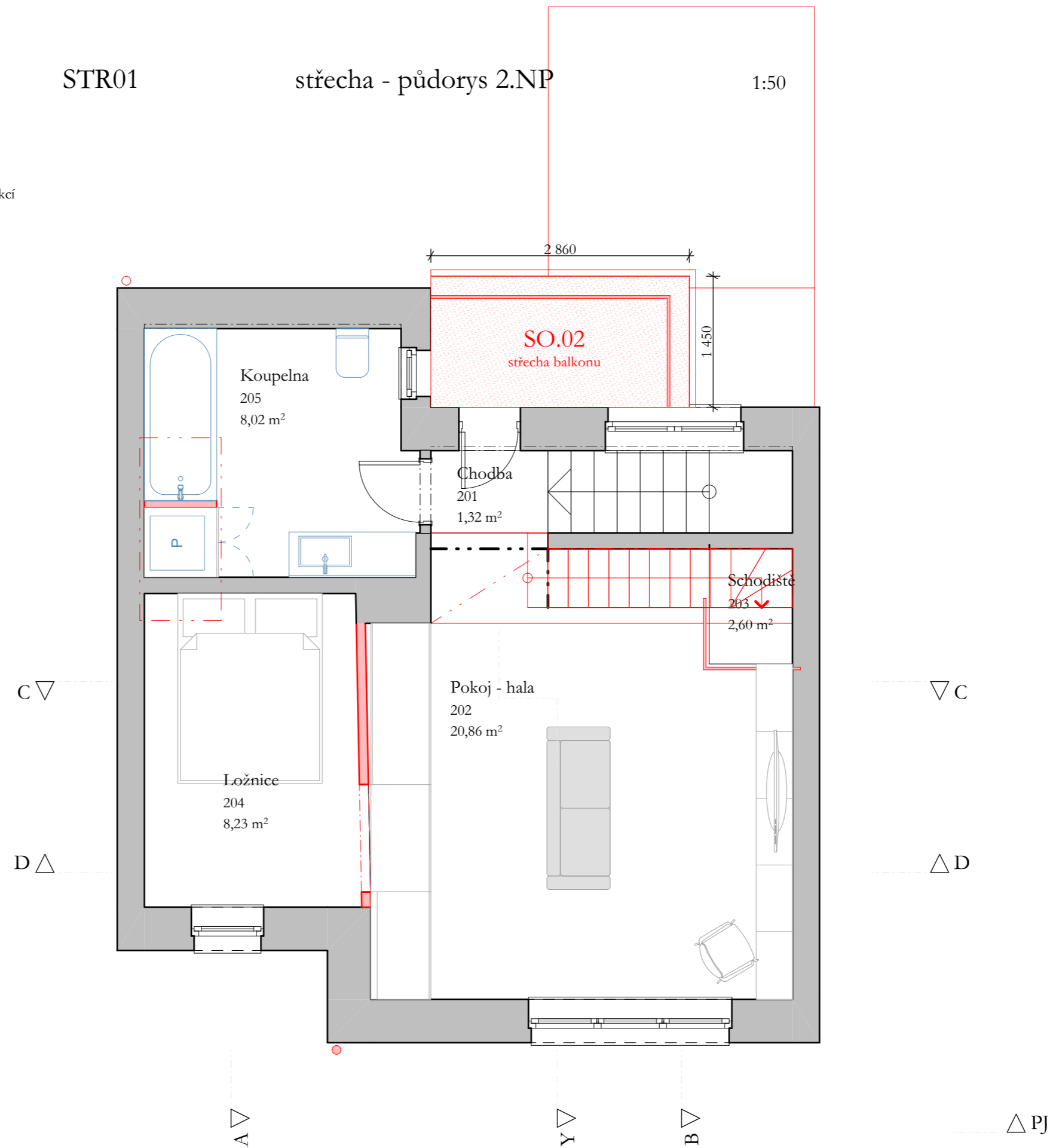
STR01

střecha - půdorys 2.NP

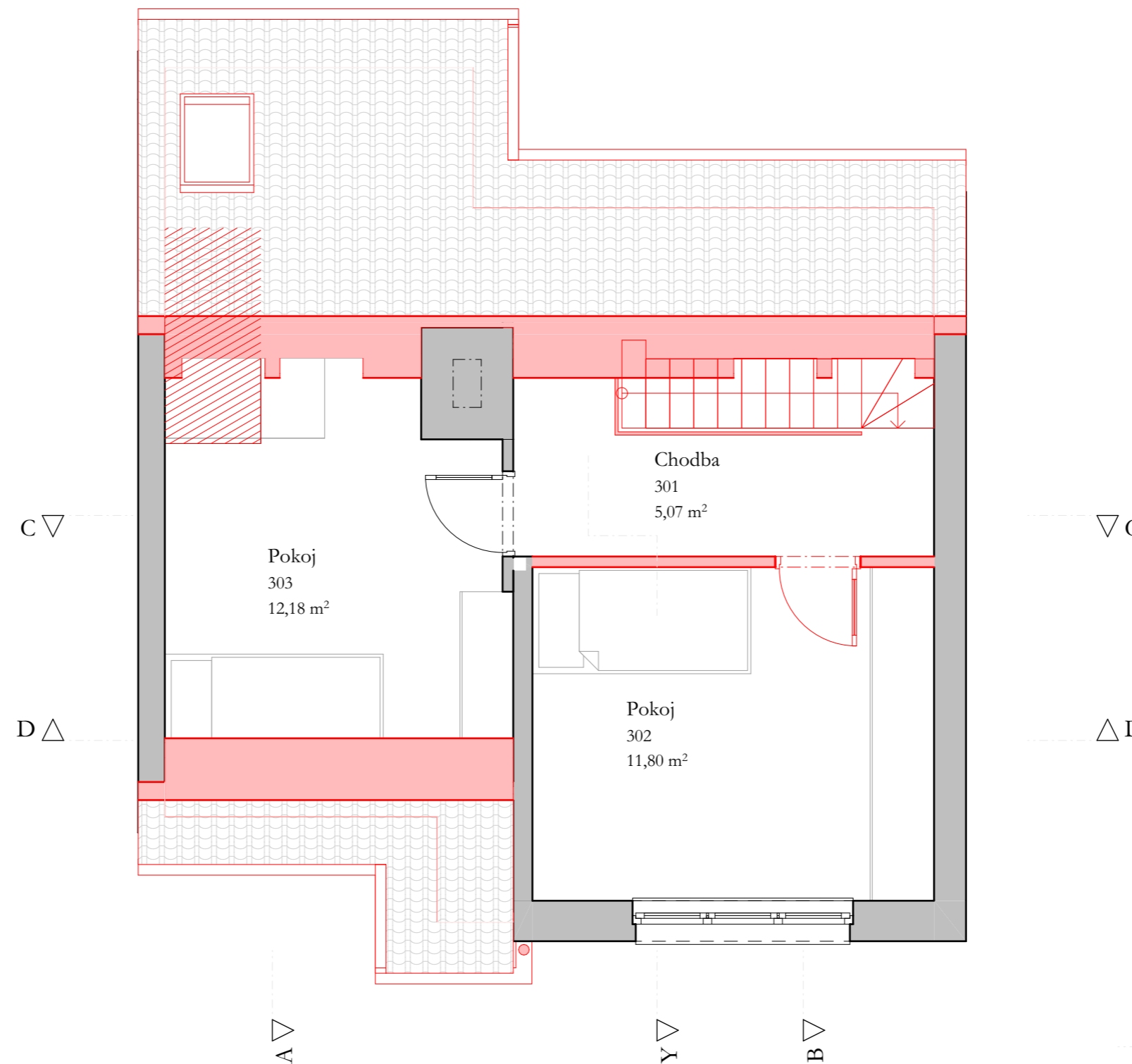
1:50

STR - Projekt opravy střechy

- stávající konstrukce
- - - bourané konstrukce, obrysy původních konstrukcí
- nové konstrukce



- stávající konstrukce
- bourané konstrukce, obrysy původních konstrukcí
- nové konstrukce



Půdorysy

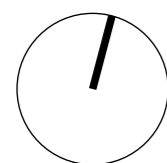
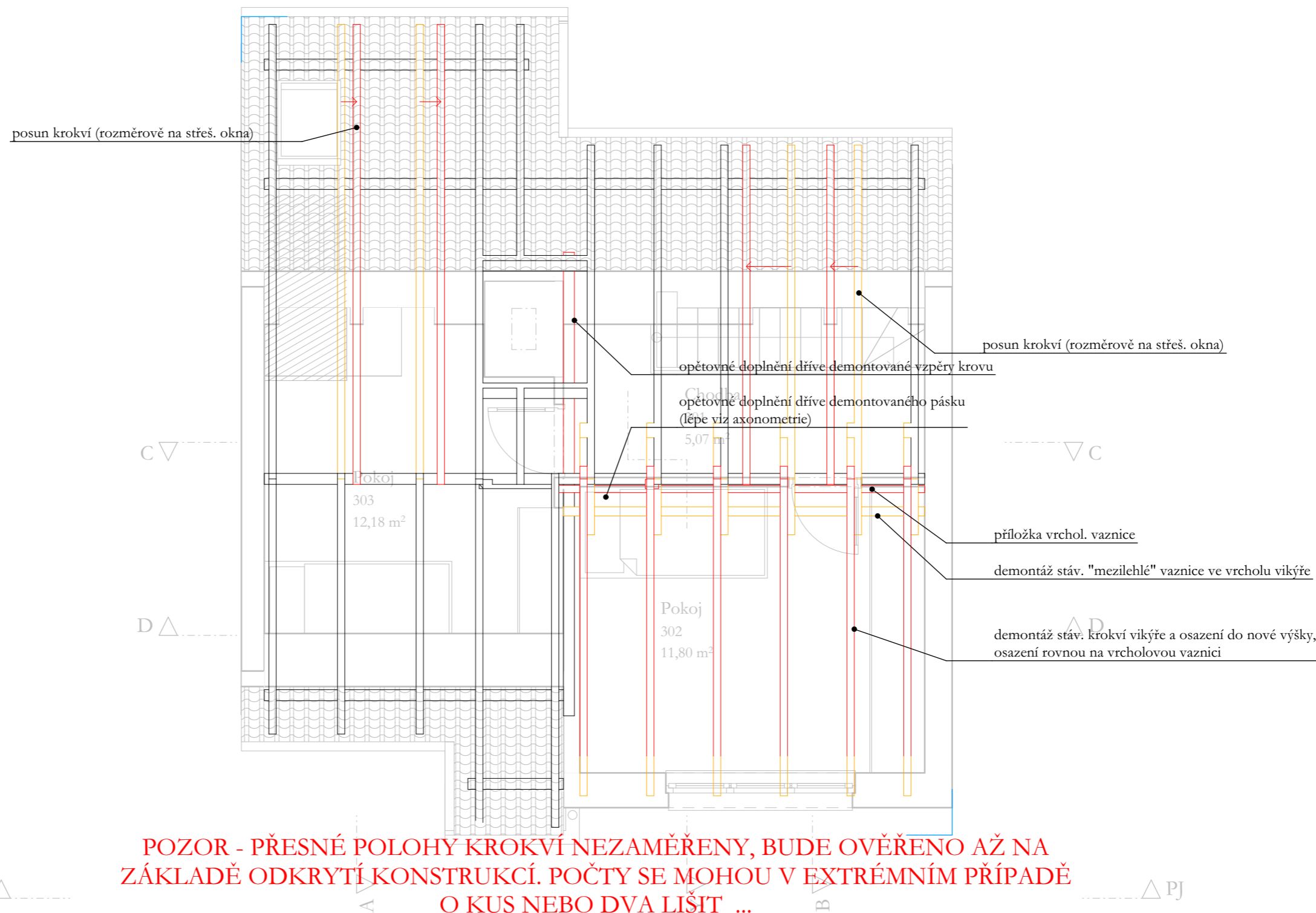
STR03

střecha - půdorys krovu

1:50

STR - Projekt opravy střechy

- stávající konstrukce
- bourané konstrukce, obrysy původních konstrukcí
- nové konstrukce

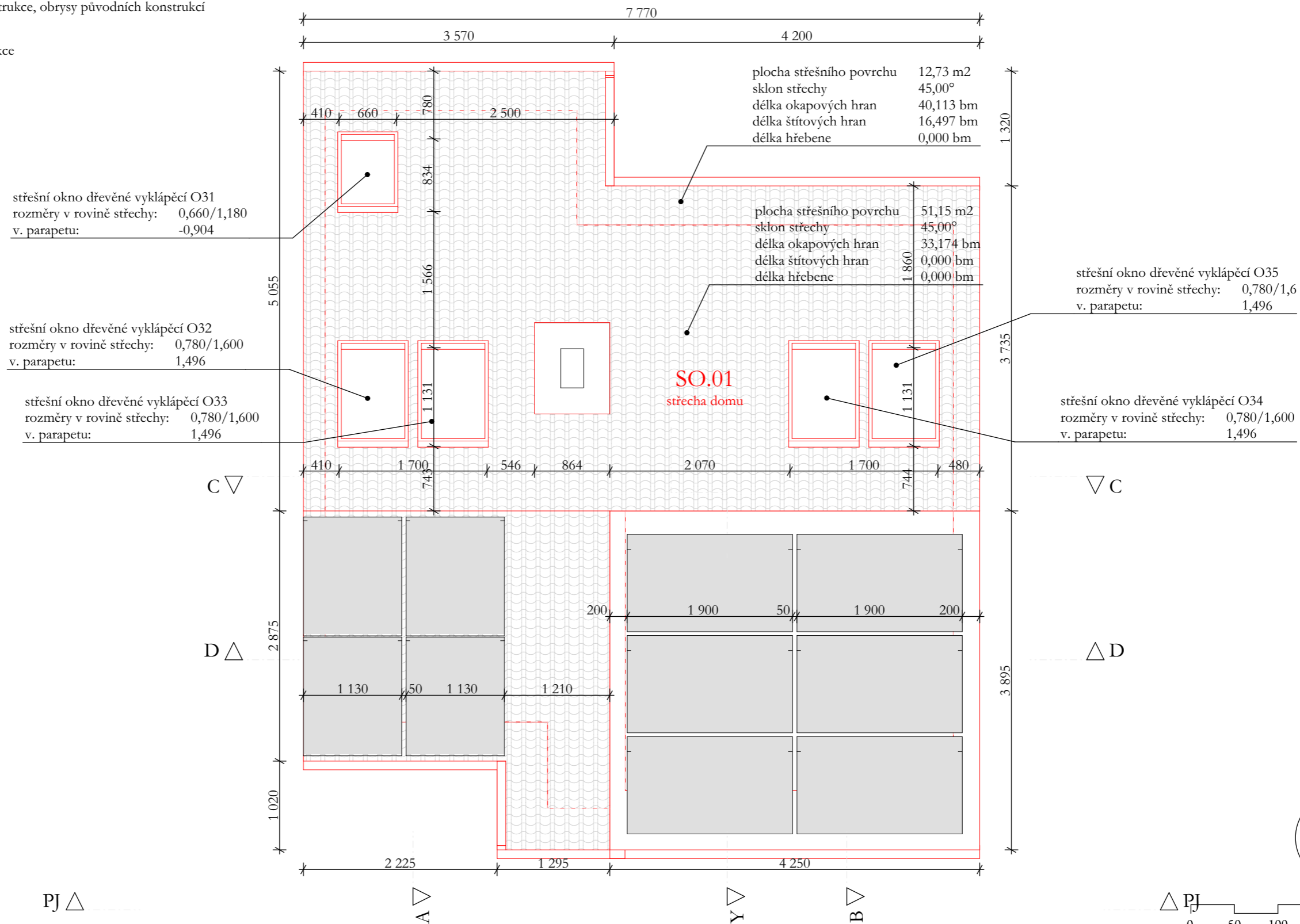


0 50 100 200cm

— stávající konstrukce

--- bourané konstrukce, obrysy původních konstrukcí

— nové konstrukce



Řezy

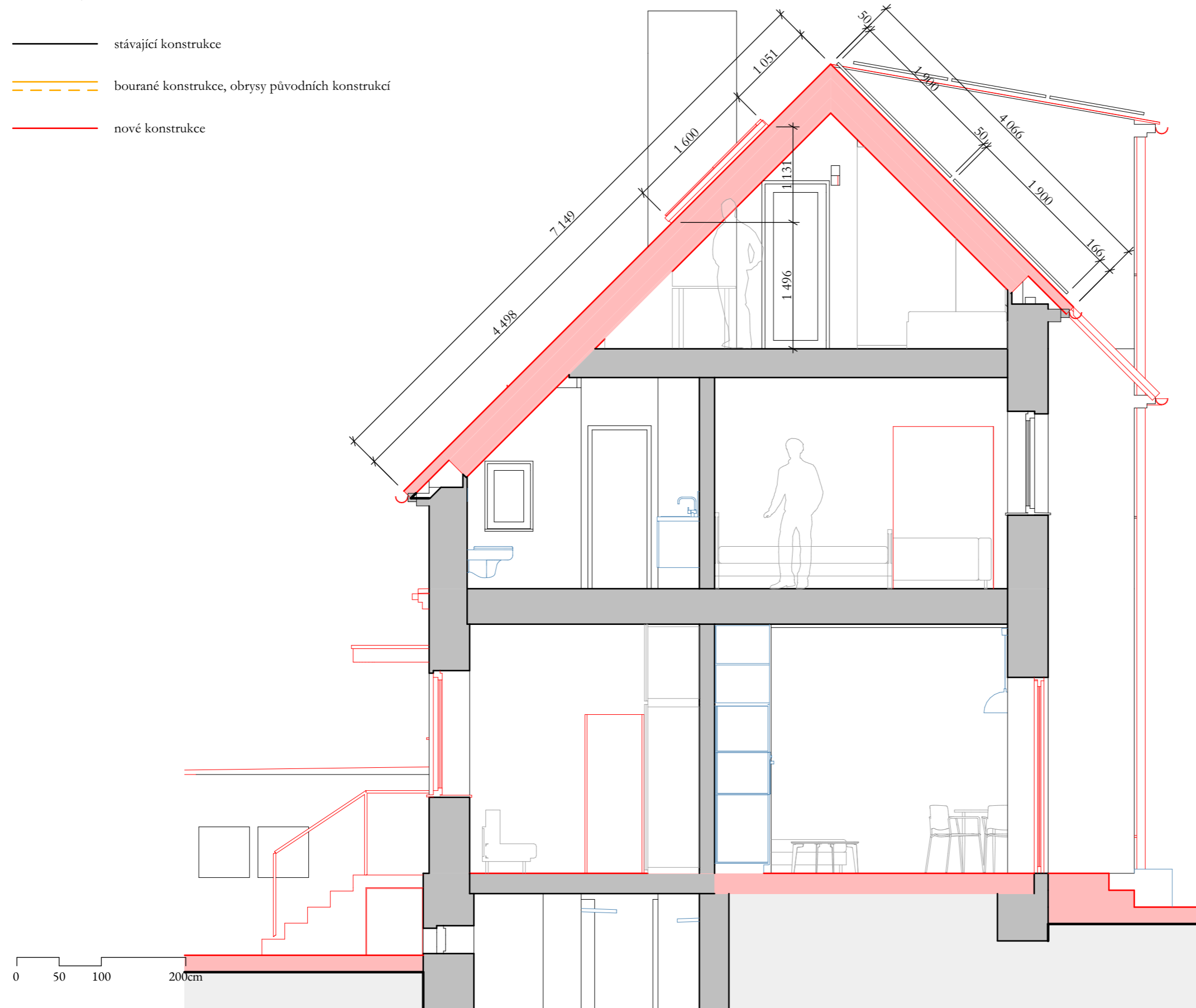
STR05

Příčný řez typický

1:50

STR - Projekt opravy střechy

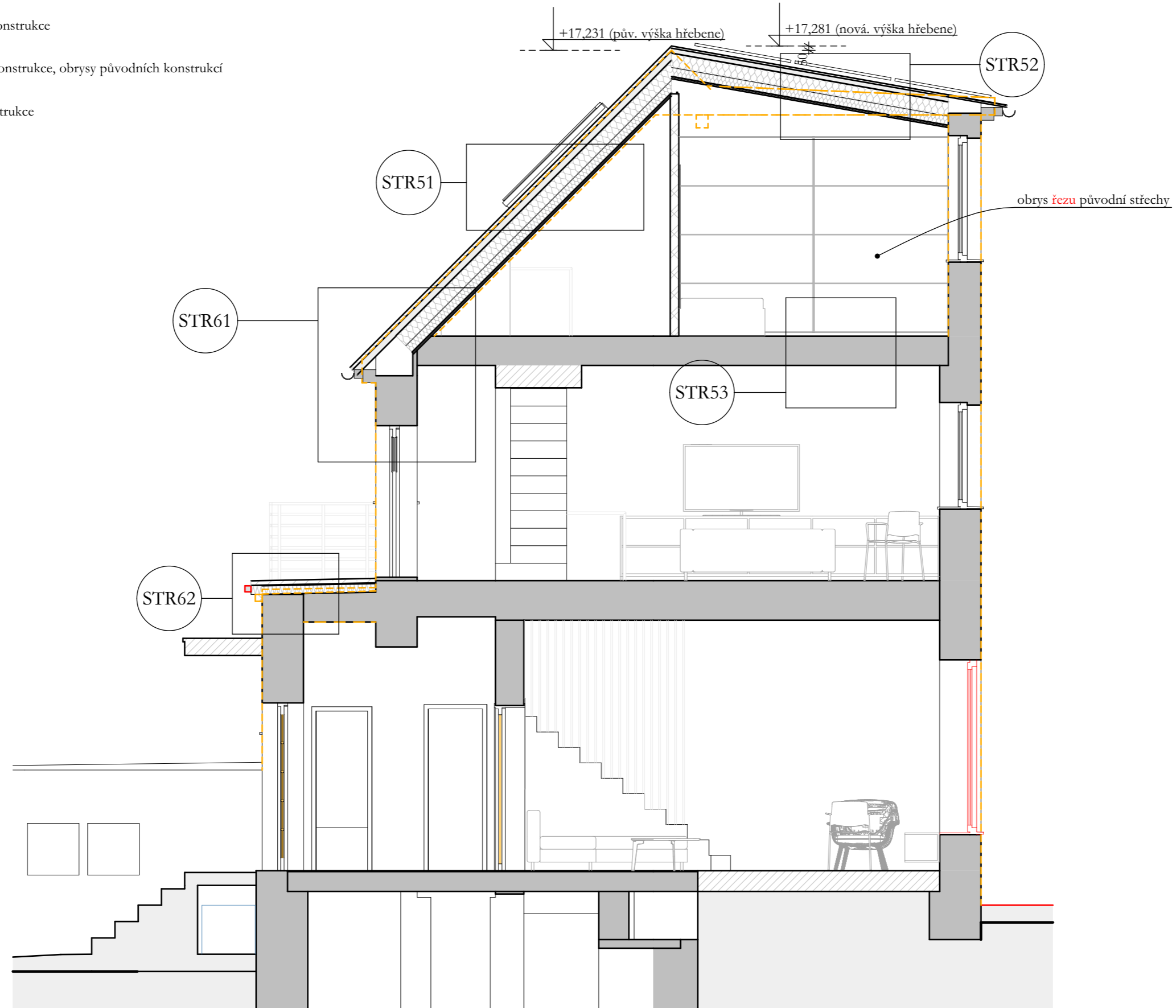
- stávající konstrukce
- - - bourané konstrukce, obrysy původních konstrukcí
- nové konstrukce



— stávající konstrukce

- - - bourané konstrukce, obrysy původních konstrukcí

— nové konstrukce



Pohledy

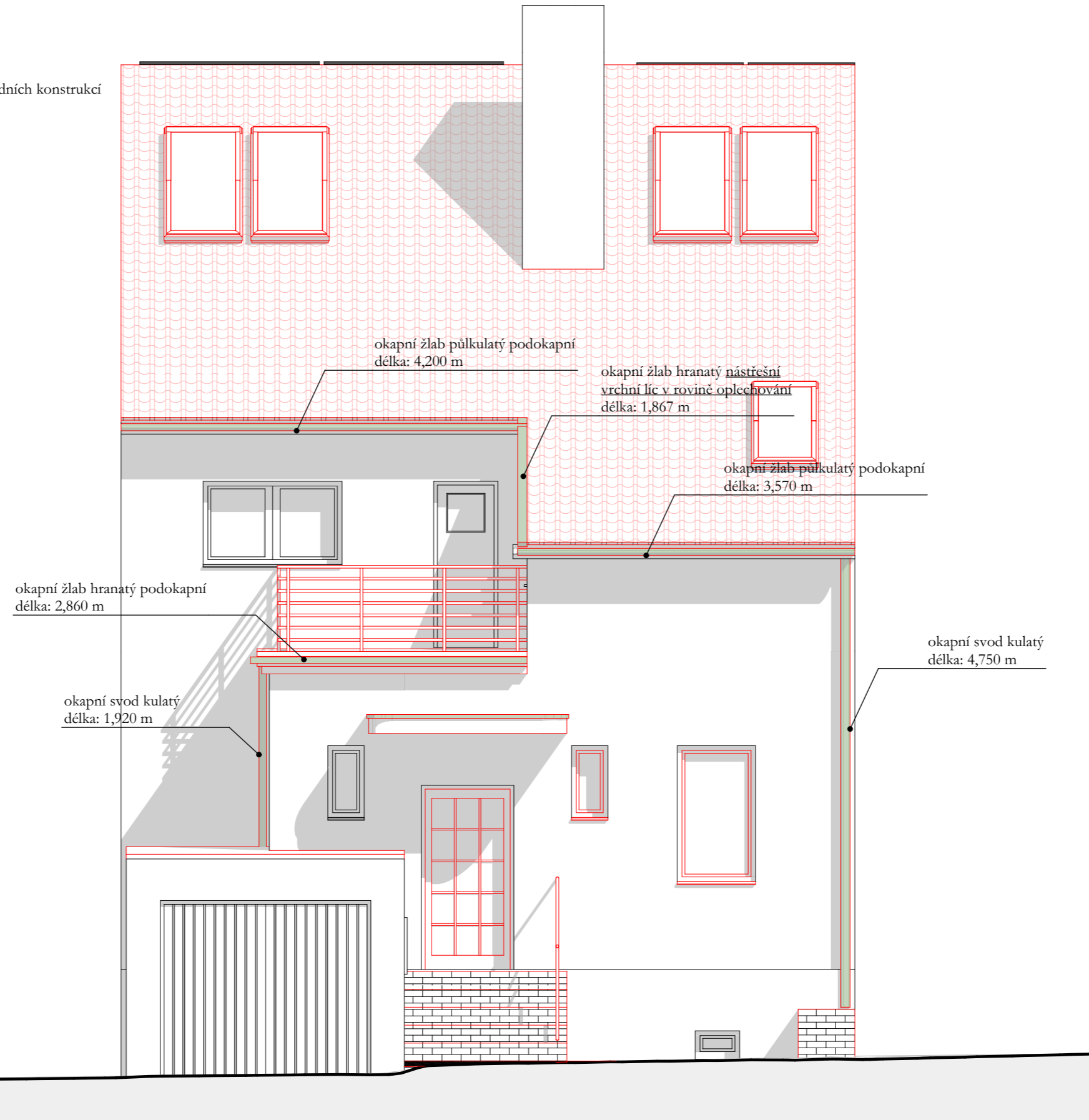
STR07

Pohled severní

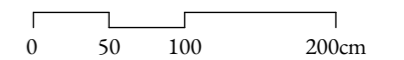
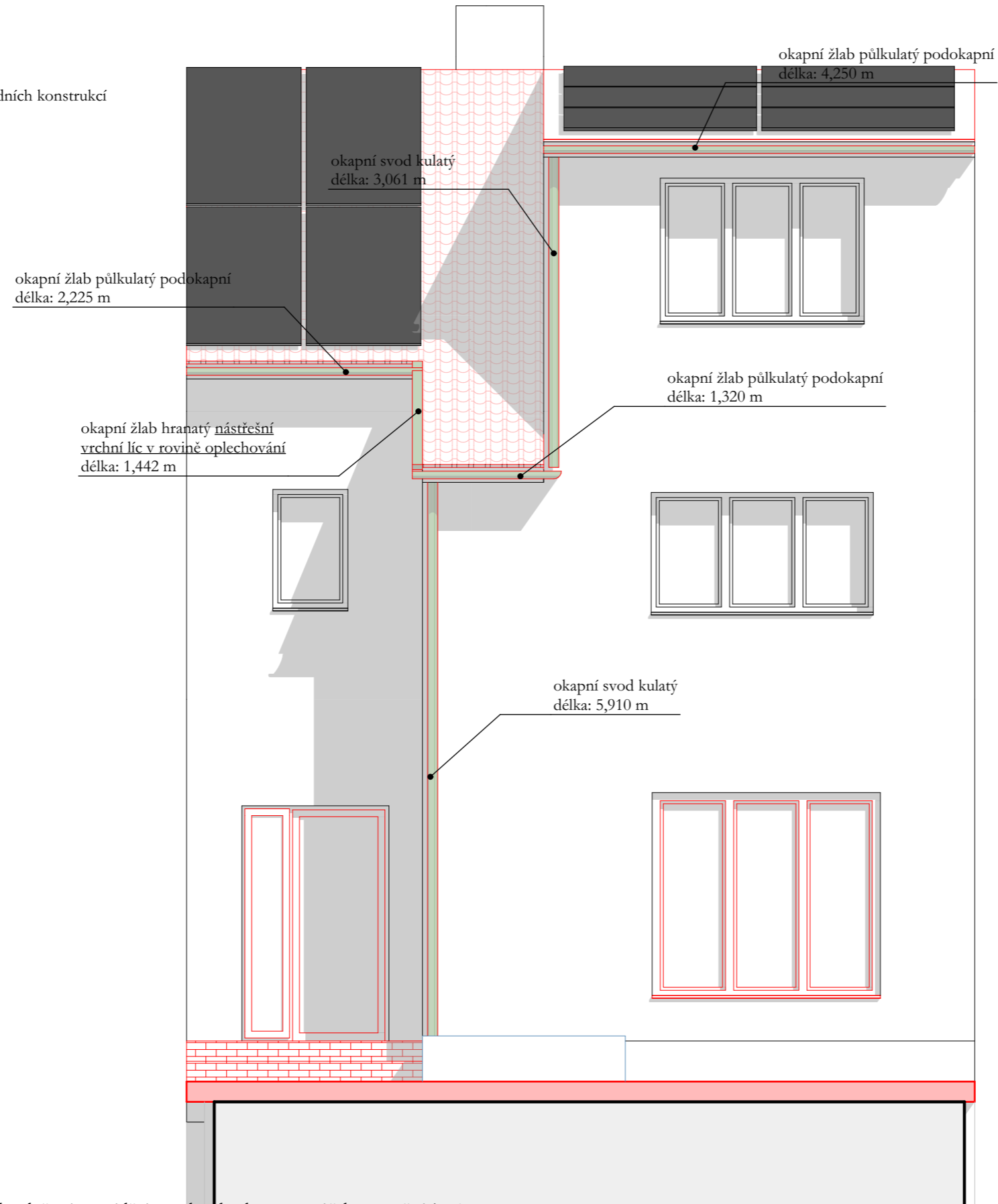
1:50

STR - Projekt opravy střechy

- stávající konstrukce
- - - bourané konstrukce, obrysy původních konstrukcí
- nové konstrukce



- stávající konstrukce
- - - bourané konstrukce, obrysy původních konstrukcí
- nové konstrukce



Axonometrie krovu

STR11

axonometrie krov S

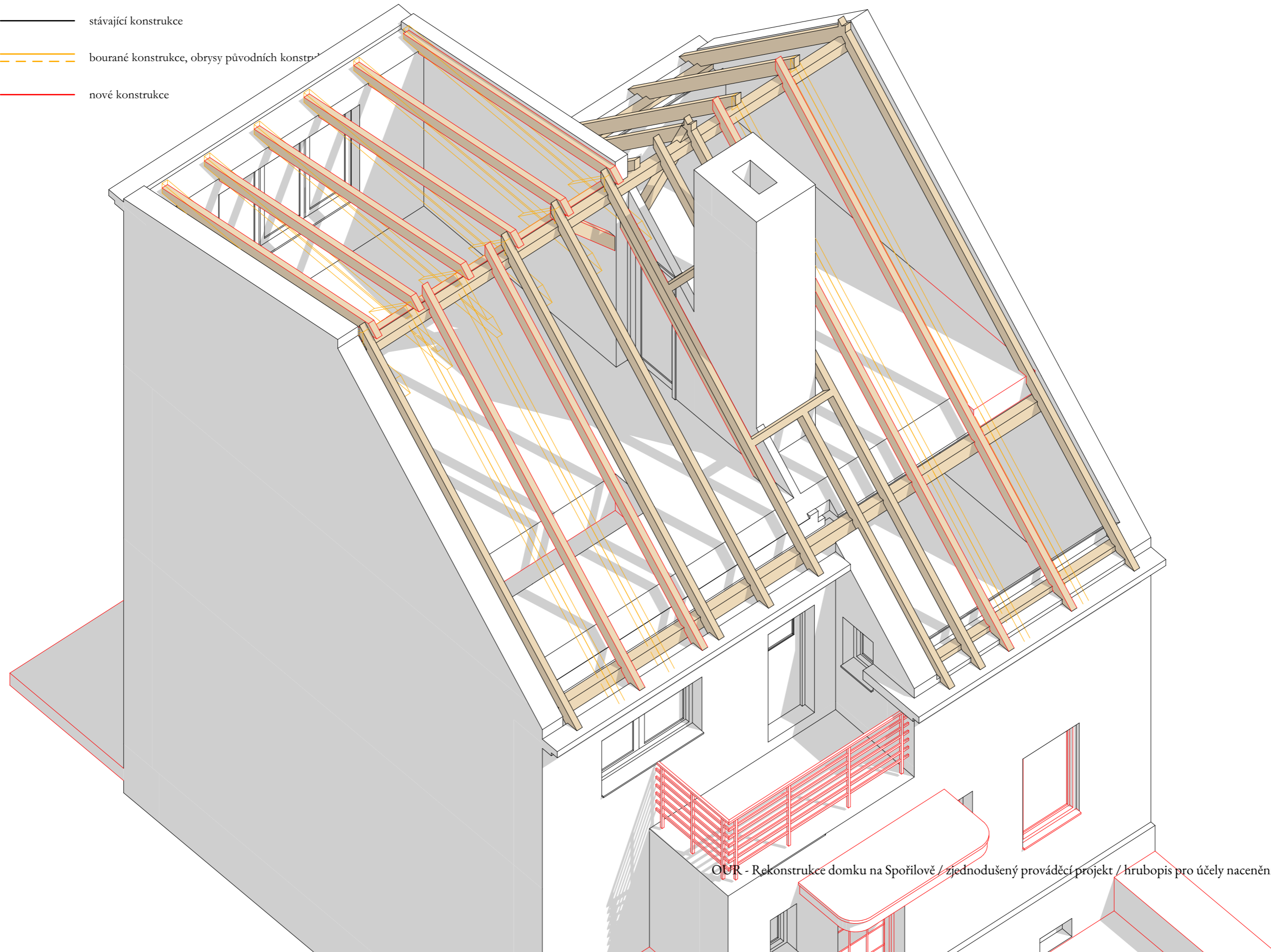
1:50

STR - Projekt opravy střechy

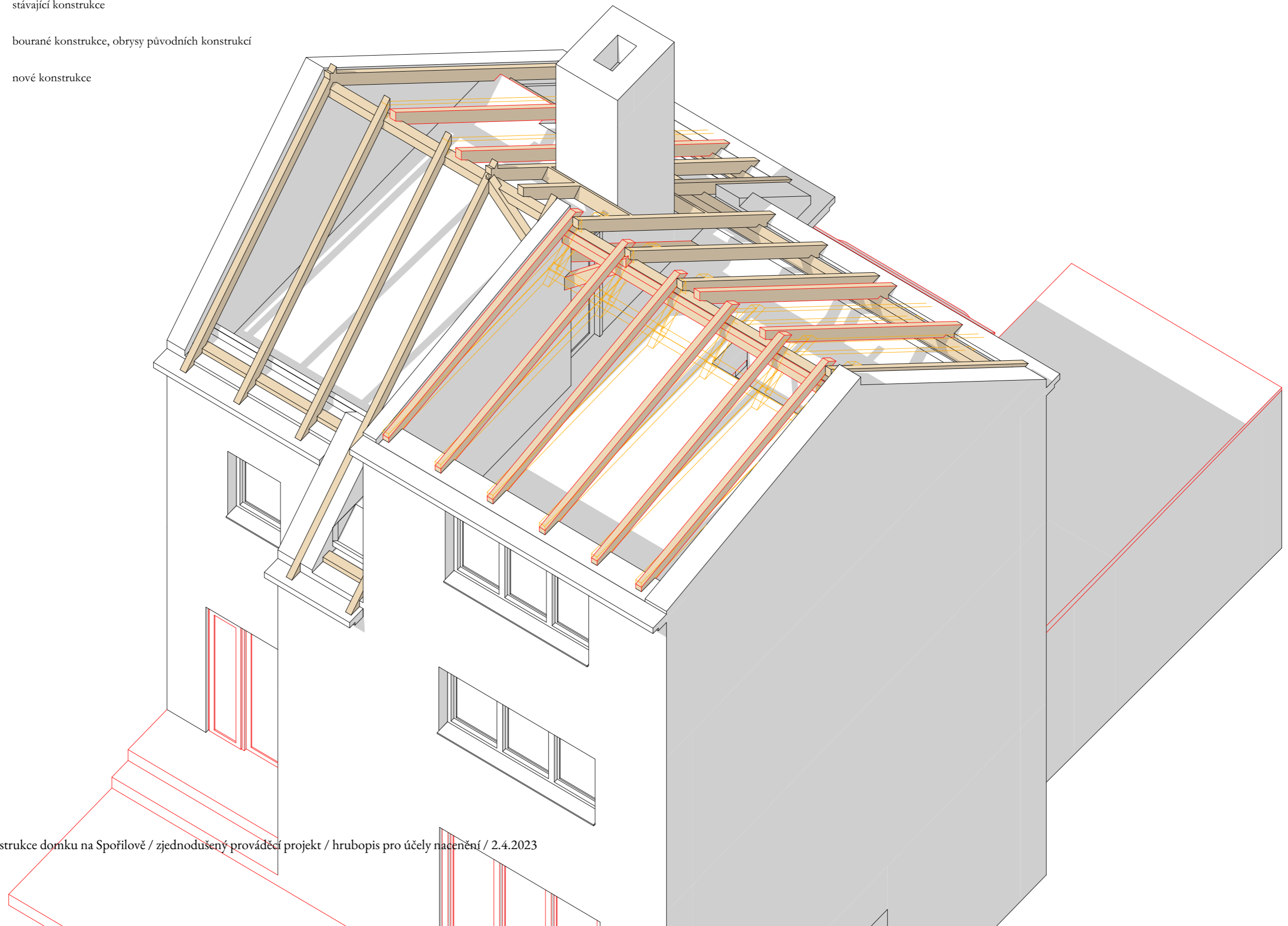
— stávající konstrukce

- - - bourané konstrukce, obrysy původních konstrukcí

— nové konstrukce



- stávající konstrukce
- - - bourané konstrukce, obrysy původních konstrukcí
- nové konstrukce



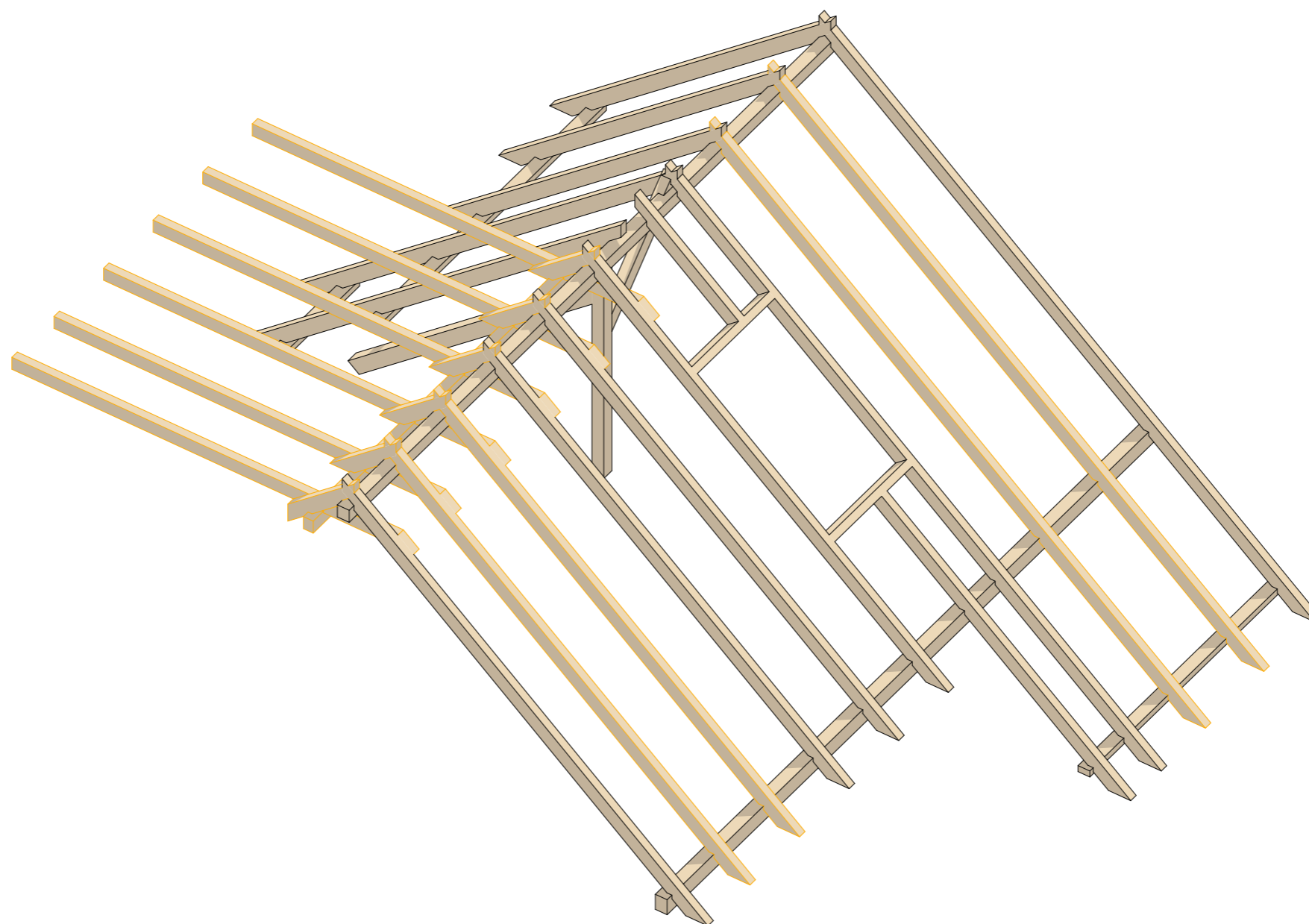
Axonometrie krovu (stavba návrh)

axonometrie krov 00 - stav

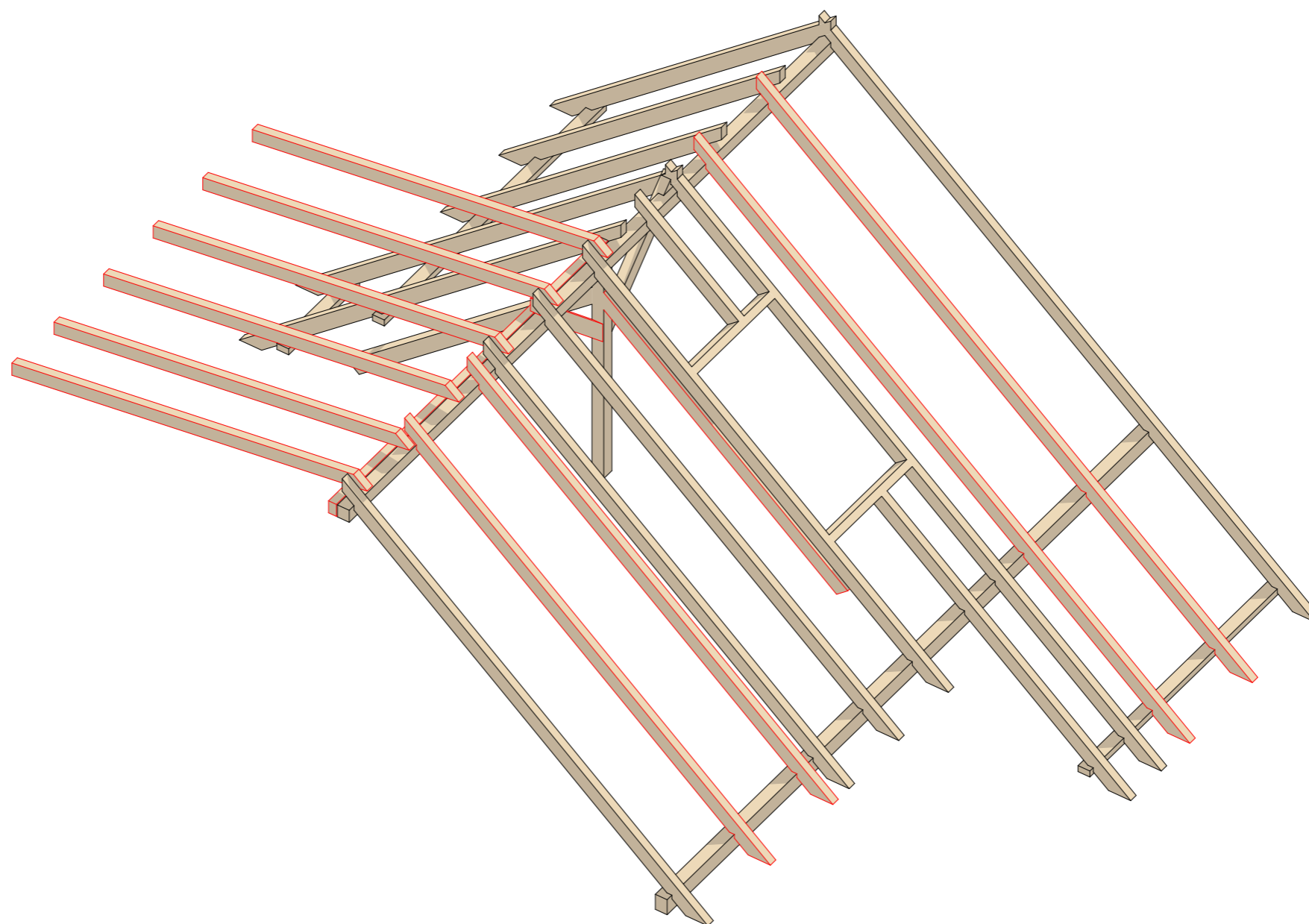
1:50

STR - Projekt opravy střechy

- stávající konstrukce
- - - bourané konstrukce, obrysy původních konstrukcí
- nové konstrukce



- stávající konstrukce
- - - bourané konstrukce, obrysy původních konstrukcí
- nové konstrukce



Detaily

STR51

Skladba střecha

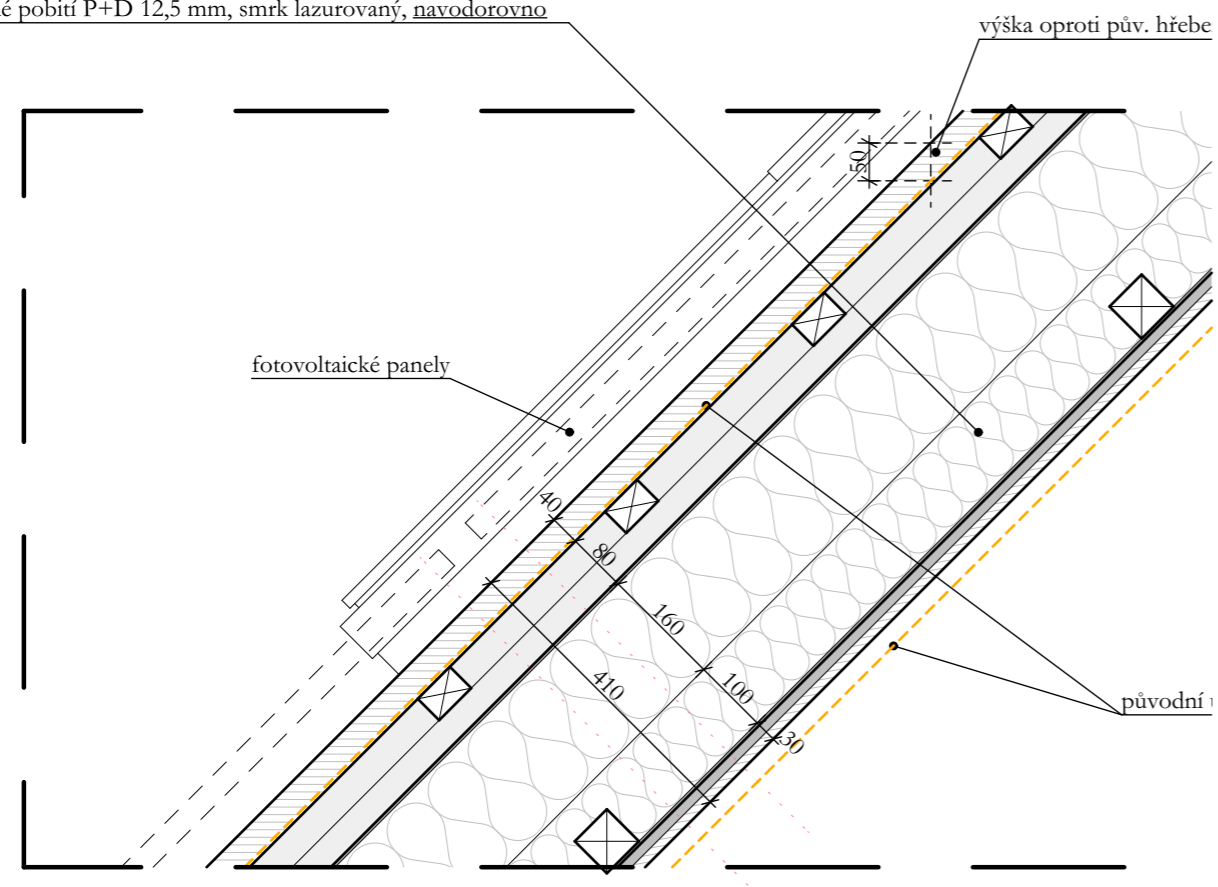
1:10

STR52 Skladba střecha vikýř

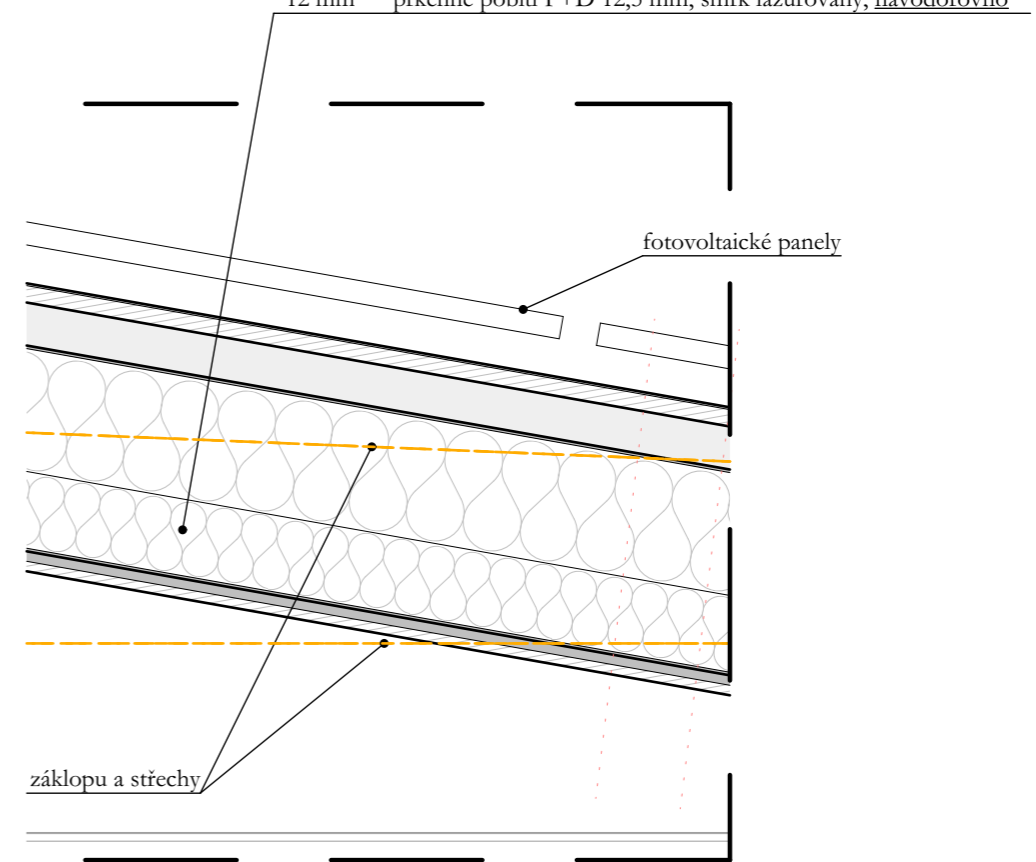
1:10

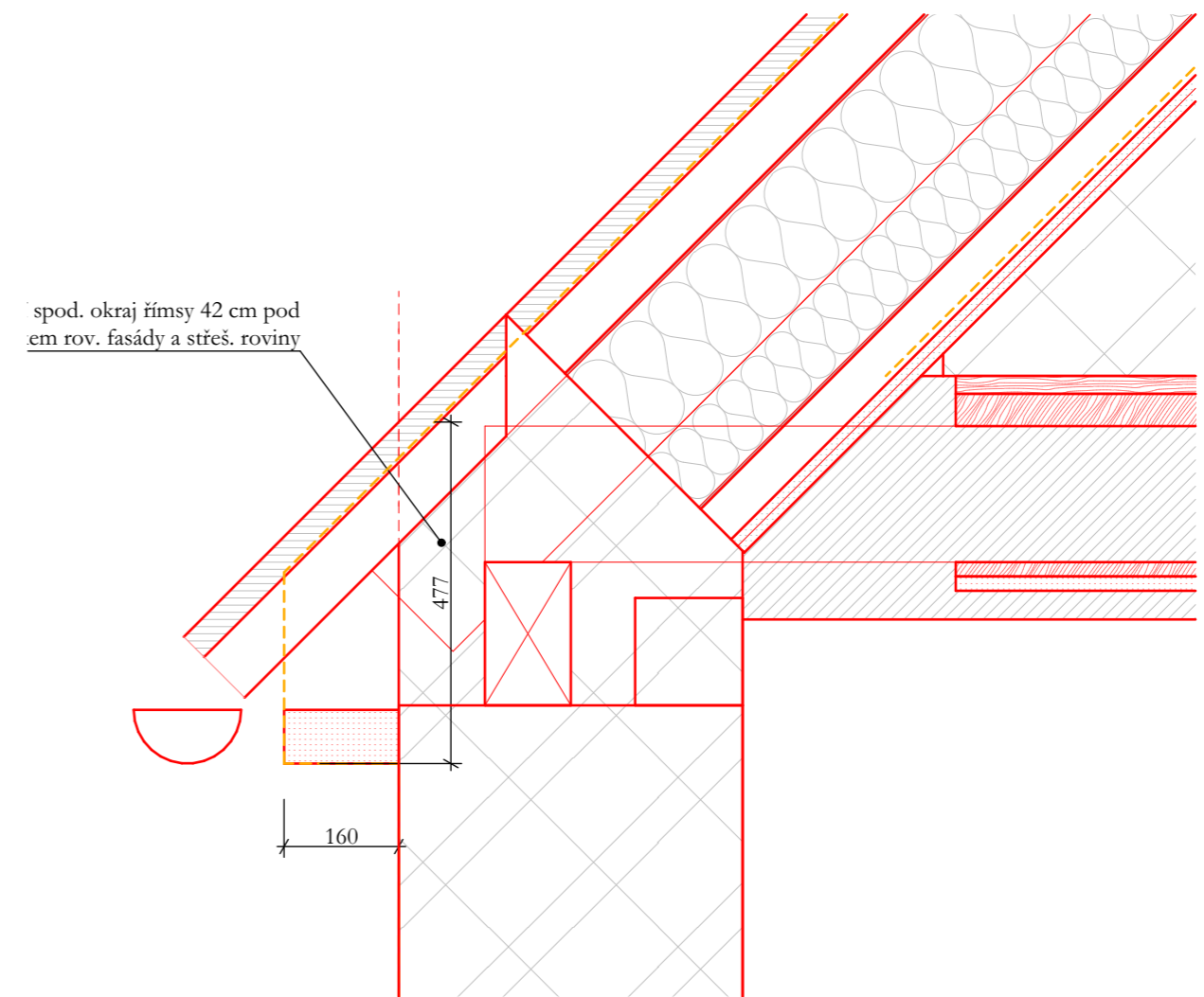
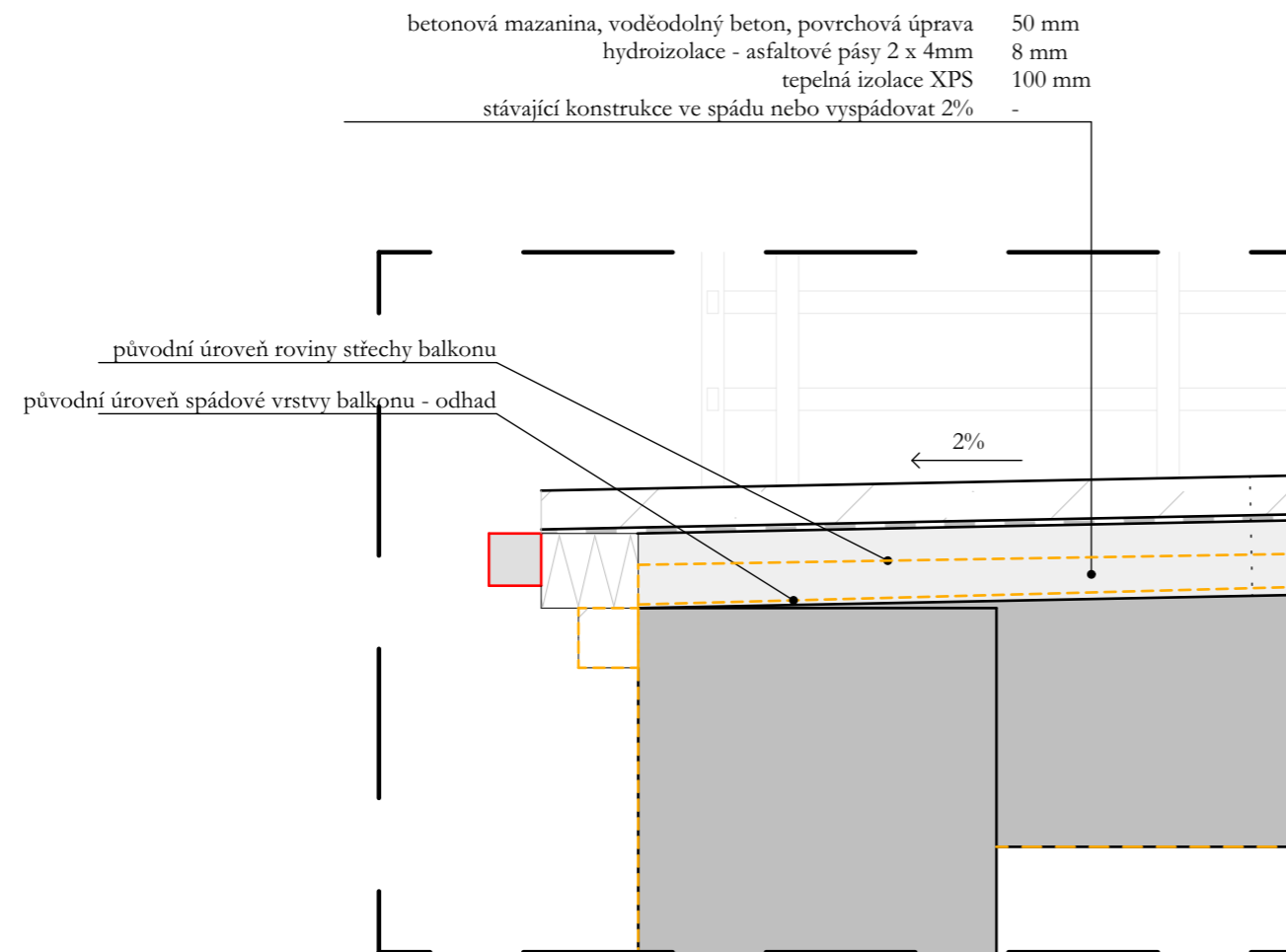
STR - Projekt opravy střechy

isole kontrakt, 60 x 40 mm
jistná hydroizolace
plná izolace minerální vlna v tl. krokvi, příložkové krokve
plná izolace minerální vlna, vodorovný rastr, vyrovnání roviny
rozábrana
SB 12 mm nasvislo
kenné pobití P+D 12,5 mm, smrk lazurovaný, navodorovno



-- parozabrána
12 mm OSB 12 mm nasvislo
12 mm prkenné pobití P+D 12,5 mm, smrk lazurovaný, navodorovno





DETAIL OKAPOVÉ HRANY POUZE INFORMATIVNÍ

