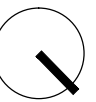


LEGENDA:

- nová konstrukce, zděná
- nová konstrukce, montovaná
- zateplení v podhledu, desky z min. vláken
- kontaktní zateplení stávajících zdí
- nová podlaha
- původní konstrukce - škvárbetonové tvárnice
- původní konstrukce - plynosilikátové tvárnice

kótováno v mm
±0,000 = 230,39 m.n.m. (BPV)



PROJEKT

DŮM pod HOROU
rekonstrukce stávajícího rodinného domu
parc.číslo 271/1, 271/2, k. ú. Velká Chuchle [729213]

STAVEBNÍK

Anna Čechová, Tomáš Weiss, Eliška a Tomáš Černí
Prodloužená 323/25, Praha - Velká Chuchle, 159 00

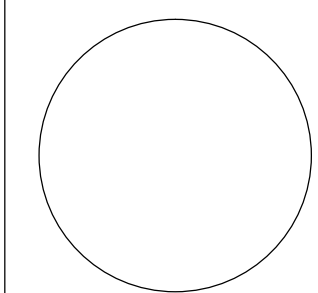
ODPOVĚDNÝ PROJEKTANT

Ing. Jaroslav Vaněk, Horní Libchava 46

OZNAČENÍ A NÁZEV PŘÍLOHY

D.1.1 PŮDORYS 1 NP

AUTORIZAČNÍ RAZÍTKO A PODPIS



STUPEŇ PROJEKTU

**DOKUMENTACE PRO
SPOLEČNÉ POVOLENÍ**

ČÍSLO PROJEKTU **2201**

MĚŘÍTKO **1 : 100**

FORMÁT **A3**

DATUM **březen 2023**

VYPRACOVAL

MgA. Tomáš Černý

OZNAČENÍ VÝKRESU

N.101

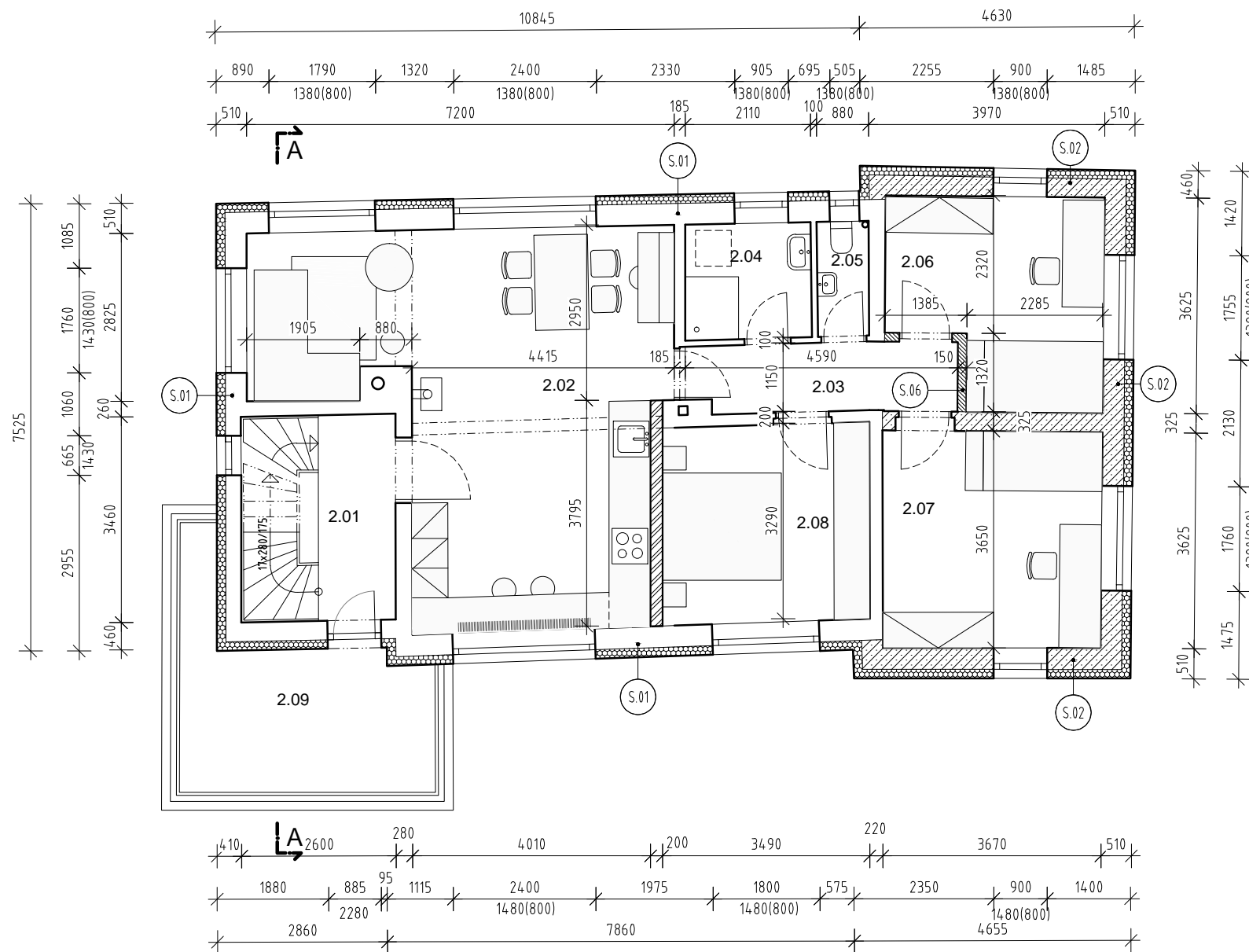
REVIZE

-

PARÉ

LEGENDA MÍSTNOSTÍ_1.NP							
číslo místnosti	název místnosti	plocha (m ²)	výška (m)	výřez	povrchová úprava		
					podlaha	stěny	strop
1.01	VSTUPNÍ HALA	11,2	2,37	AVO	dláždění keramická	oskrábat, vyspravit nerovnosti, nový štuk a výmalba	SDK podhled
1.02	SCHODIŠŤOVÁ HALA	6,4	-	AVO	dláždění keramická	oskrábat, vyspravit nerovnosti, nový štuk a výmalba	-
1.03	TECHNICKÁ MÍSTNOST	9,2	2,75	AVO	dláždění keramická	stávající	stávající
26,8							

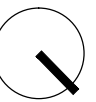
1.04	LOŽNICE	8,4	2,68	AVO	dřevěná palubka	oskrábat, vyspravit nerovnosti, nový štuk a výmalba	SDK podhled
1.05	KOUPELNA	5,0	2,65	AVO	dláždění keramická	osekat omítku, nová omítky (vyrovnat), keramický obklad	SDK podhled
1.06	TOALETA	1,3	2,65	AVO	dláždění keramická	osekat omítku, nová omítky (vyrovnat), keramický obklad	SDK podhled
1.07	PRACOVNA	7,1	2,59	AVO	dřevěná palubka	oskrábat, vyspravit nerovnosti, nový štuk a výmalba	SDK podhled
1.08	POKOJ	13,0	2,69	AVO	dřevěná palubka	oskrábat, vyspravit nerovnosti, nový štuk a výmalba	SDK podhled
1.09	POKOJ	13,2	2,69	AVO	dřevěná palubka	oskrábat, vyspravit nerovnosti, nový štuk a výmalba	SDK podhled
1.10	OBÝVACÍ POKOJ S KUCHYNÍ	26,0	2,59	AVO	dláždění keramická a dřevěná palubka	oskrábat, vyspravit nerovnosti, nový štuk a výmalba	SDK podhled
74,0							



LEGENDA:

- nová konstrukce, zděná
- nová konstrukce, montovaná
- zateplení v pohledu, desky z min. vláken
- kontaktní zateplení stávajících zdí
- nová podlaha
- původní konstrukce - škvárbetonové tvárnice
- původní konstrukce - plynosilikátové tvárnice

kótováno v mm
±0,000 = 230,39 m.n.m. (BPV)



PROJEKT

DŮM pod HOROU
rekonstrukce stávajícího rodinného domu
parc.číslo 271/1, 271/2, k. ú. Velká Chuchle [729213]

STAVEBNÍK

Anna Čechová, Tomáš Weiss, Eliška a Tomáš Černí
Prodloužená 323/25, Praha - Velká Chuchle, 159 00

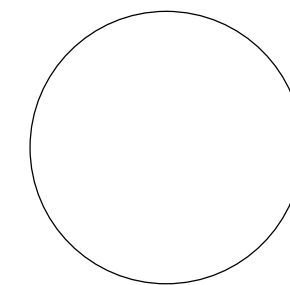
ODPOVĚDNÝ PROJEKTANT

Ing. Jaroslav Vaněk, Horní Libchava 46

OZNAČENÍ A NÁZEV PŘÍLOHY

D.1.1 PŮDORYS 2 NP

AUTORIZAČNÍ RAZÍTKO A PODPIS



STUPEŇ PROJEKTU

**DOKUMENTACE PRO
SPOLEČNÉ POVOLENÍ**

ČÍSLO PROJEKTU **2201**

MĚŘÍTKO **1 : 100**

FORMÁT **A3**

DATUM **březen 2023**

VYPRACOVAL

MgA. Tomáš Černý

OZNAČENÍ VÝKRESU

N.102

REVIZE

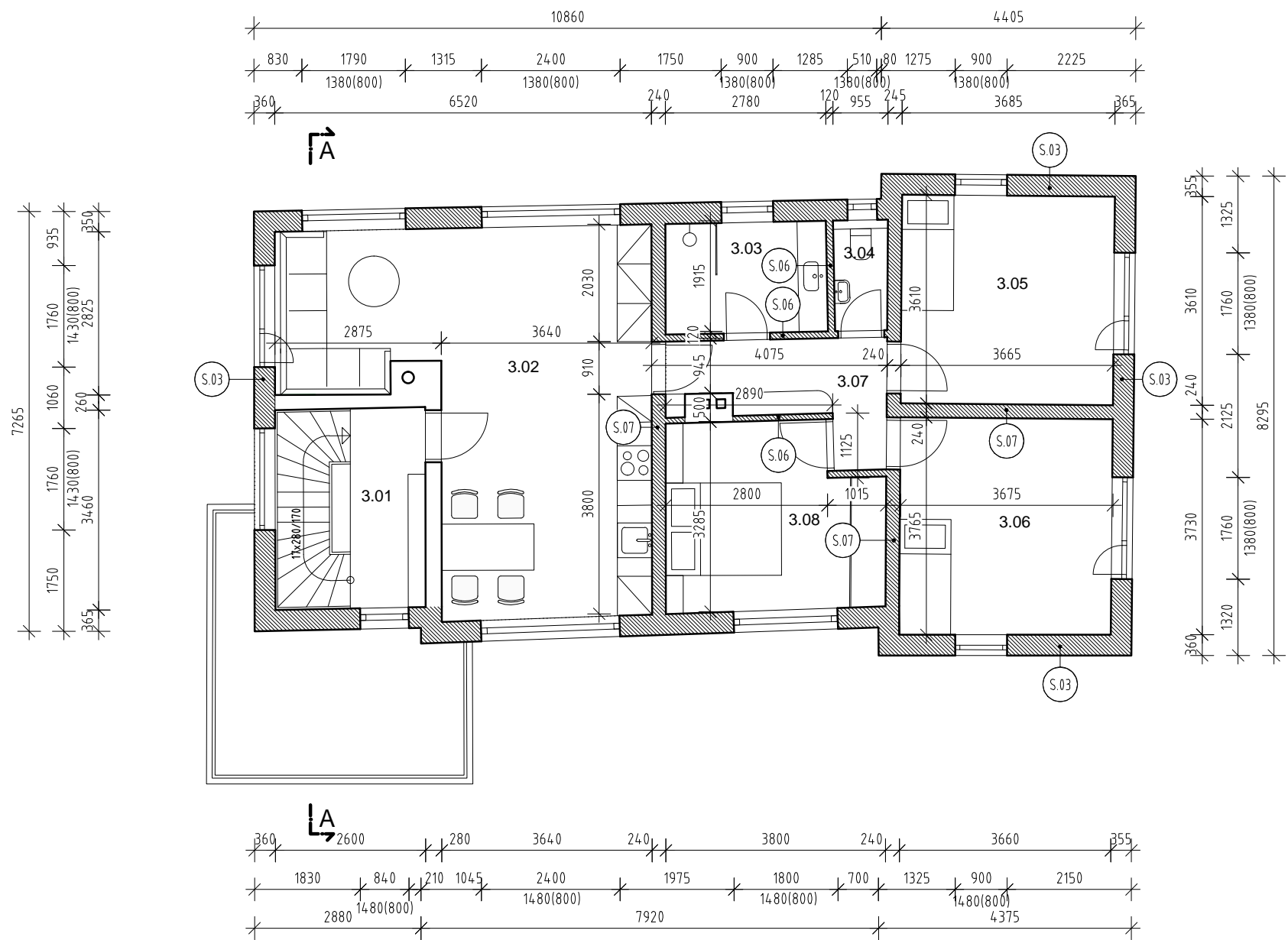
-

PARÉ

LEGENDA MÍSTNOSTÍ_2.NP							
číslo místnosti	název místnosti	plocha (m2)	výška (m)	výl-pěno	povrchová úprava		
					podlaha	stěny	strop
spol. 2.01	SCHODIŠTOVÁ HALA	6,4	-	ANO	dřevěná palubka	oškrábat, vyspravit nerovnosti, nový štuk a výmalba	-
6,4							

soukr.	2.02	OBÁVACÍ POKOJ S KUCHYNI	36,5	2,54	ANO	parketyrenovované	oškrábat, vyspravit nerovnosti, nový štuk a výmalba	SDK podhled
	2.03	CHODBA	5,4	2,54	ANO	dřevěná palubka	oškrábat, vyspravit nerovnosti, nový štuk a výmalba	SDK podhled
	2.04	KOUPELNA	4,2	2,54	ANO	dlažba keramická	osekat omítku, nová omítk (vyrovnat), keramický obklad	SDK podhled
	2.05	TOALETA	1,8	2,54	ANO	dlažba keramická	osekat omítku, nová omítk (vyrovnat), keramický obklad	SDK podhled
	2.06	POKOJ	11,6	2,54	ANO	parketyrenovované	oškrábat, vyspravit nerovnosti, nový štuk a výmalba	SDK podhled
	2.07	POKOJ	13,7	2,54	ANO	parketyrenovované	oškrábat, vyspravit nerovnosti, nový štuk a výmalba	SDK podhled
	2.08	LOŽNICE	11,1	2,54	ANO	dřevěná palubka	oškrábat, vyspravit nerovnosti, nový štuk a výmalba	SDK podhled
84,3								

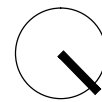
2.09	TERASA	14,2	-	NE	dlažba keramická	-	-
------	--------	------	---	----	------------------	---	---



LEGENDA:

- nová konstrukce, zděná
- nová konstrukce, montovaná
- zateplení v podhledu, desky z min. vláken
- kontaktní zateplení stávajících zdí
- nová podlaha
- původní konstrukce - škvárbetonové tvárnice
- původní konstrukce - plynosilikátové tvárnice

kótováno v mm
±0,000 = 230,39 m.n.m. (BPV)



PROJEKT

DŮM pod HOROU

rekonstrukce stávajícího rodinného domu
parc.číslo 271/1, 271/2, k. ú. Velká Chuchle [729213]

STAVEBNÍK

Anna Čechová, Tomáš Weiss, Eliška a Tomáš Černí
Prodloužená 323/25, Praha - Velká Chuchle, 159 00

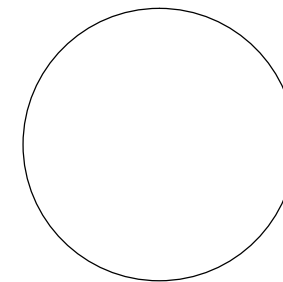
ODPOVĚDNÝ PROJEKTANT

Ing. Jaroslav Vaněk, Horní Libchava 46

OZNAČENÍ A NÁZEV PŘÍLOHY

D.1.1 PŮDORYS 3 NP

AUTORIZAČNÍ RAZÍTKO A PODPIS



STUPEŇ PROJEKTU

**DOKUMENTACE PRO
SPOLEČNÉ POVOLENÍ**

ČÍSLO PROJEKTU **2201**

MĚŘÍTKO **1 : 100**

FORMÁT **A3**

DATUM **březen 2023**

VYPRACOVAL

MgA. Tomáš Černý

OZNAČENÍ VÝKRESU

N.103

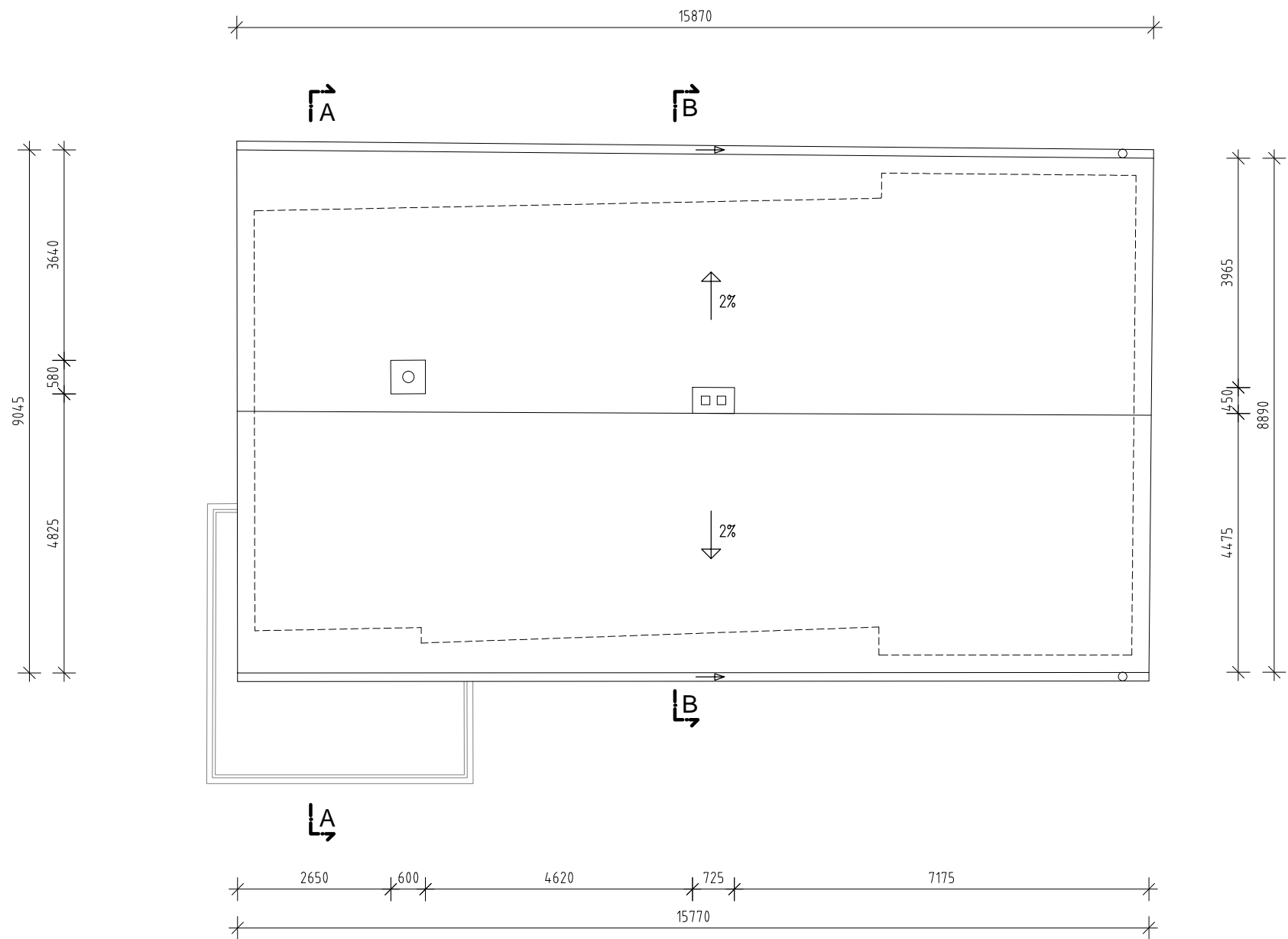
REVIZE

-

PARÉ

LEGENDA MÍSTNOSTI_3NP							
číslo místnosti	název místnosti	plocha (m ²)	výška (m)	výlápěno	povrchová úprava		
					podlaha	stěny	strop
spol.	3.01 VSTUPNÍ HALA	6,4	2,57	ANO	-	oškábat, vyspravit nerovnosti, nový štuk a výmalba	sdk podhled

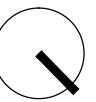
soukr	3.02	OBYVACÍ POKOJ S KUCHYNI	32,4	2,57	ANO	dřevěná parketa a keramická dlažba	tmelení, výmalba	sdk podhled
	3.03	KOUPELNA	5,4	2,57	ANO	keramická dlažba	obklad (penetrace, lepidlo, obklad)	sdk podhled
	3.04	TOALETA	1,8	2,57	ANO	keramická dlažba	obklad (penetrace, lepidlo, obklad)	sdk podhled
	3.05	POKOJ	13,3	2,57	ANO	dřevěná parketa	tmelení, výmalba	sdk podhled
	3.06	POKOJ	13,7	2,57	ANO	dřevěná parketa	tmelení, výmalba	sdk podhled
	3.07	CHODBA	4,8	2,57	ANO	dřevěná parketa	tmelení, výmalba	sdk podhled
	3.08	LOŽNICE	11,5	2,57	ANO	dřevěná parketa	tmelení, výmalba	sdk podhled
			82,9					



LEGENDA:

- nová konstrukce, zděná
- nová konstrukce, montovaná
- zateplení v pohledu, desky z min. vláken
- kontaktní zateplení stávajících zdí
- nová podlaha
- původní konstrukce - škvárbetonové tvárnice
- původní konstrukce - plynosilikátové tvárnice

kótováno v mm
±0,000 = 230,39 m.n.m. (BPV)



PROJEKT

DŮM pod HOROU
rekonstrukce stávajícího rodinného domu
parc.číslo 271/1, 271/2, k. ú. Velká Chuchle [729213]

STAVEBNÍK

Anna Čechová, Tomáš Weiss, Eliška a Tomáš Černí
Prodloužená 323/25, Praha - Velká Chuchle, 159 00

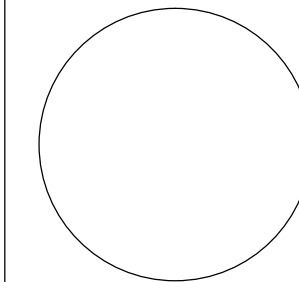
ODPOVĚDNÝ PROJEKTANT

Ing. Jaroslav Vaněk, Horní Libchava 46

OZNAČENÍ A NÁZEV PŘÍLOHY

D.1.1 PŮDORYS STŘECHY

AUTORIZAČNÍ RAZÍTKO A PODPIS



STUPEŇ PROJEKTU

**DOKUMENTACE PRO
SPOLEČNÉ POVOLENÍ**

ČÍSLO PROJEKTU **2201**

MĚŘÍTKO **1 : 100**

FORMÁT **A3**

DATUM **březen 2023**

VYPRACOVAL

MgA. Tomáš Černý

OZNAČENÍ VÝKRESU

N.104

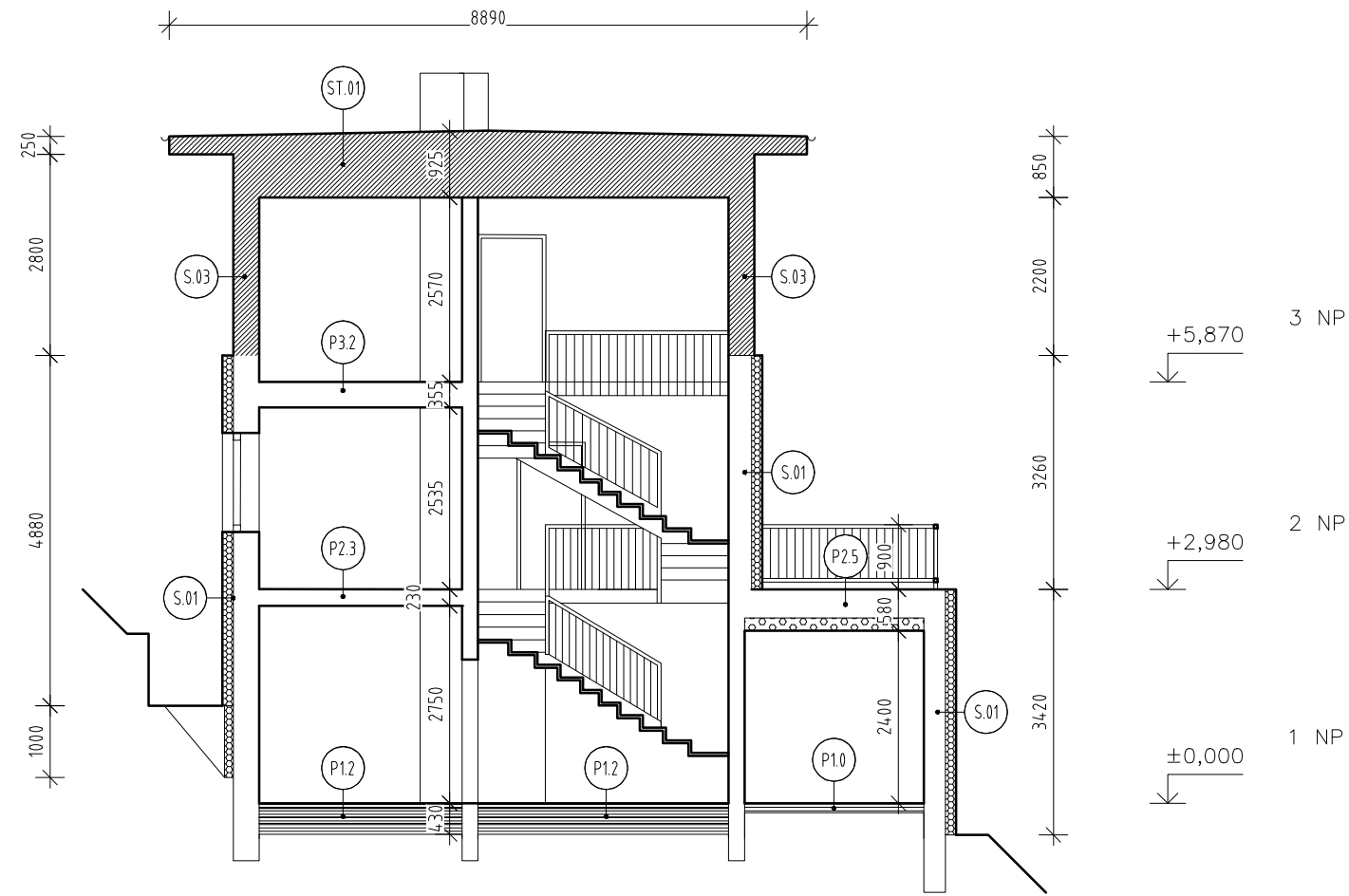
REVIZE

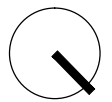
-

PARÉ

LEGENDA:

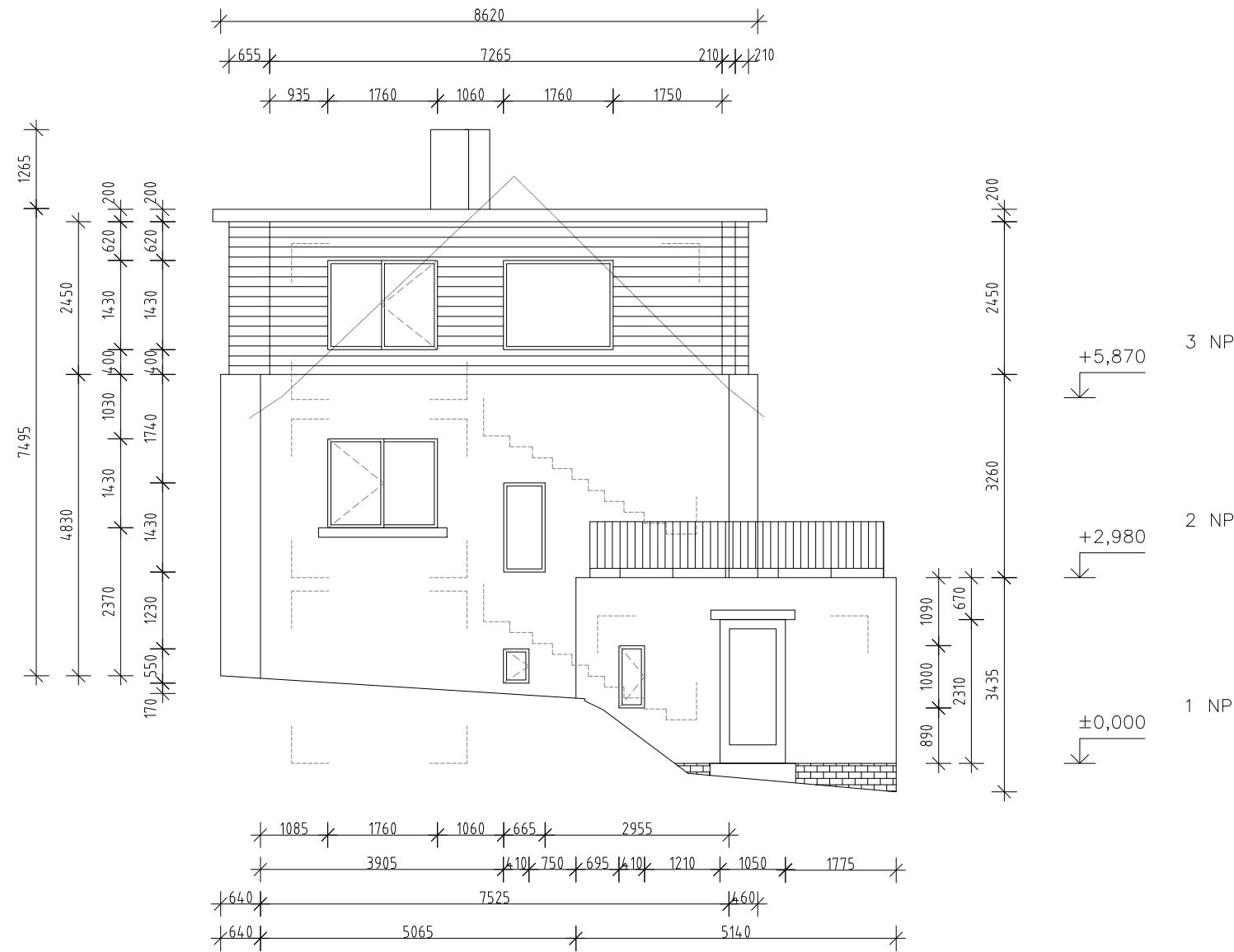
-  nová konstrukce, zděná
-  nová konstrukce, montovaná
-  zateplení v pohledu, desky z min. vláken
-  kontaktní zateplení stávajících zdí
-  nová podlaha
-  původní konstrukce - škvárbetonové tvárnice
-  původní konstrukce - plynosilikátové tvárnice

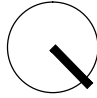
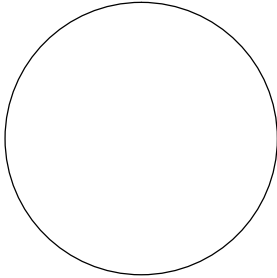


kótováno v mm ±0,000 = 230,39 m.n.m. (BPV)		
PROJEKT DŮM pod HOROU rekonstrukce stávajícího rodinného domu parc.číslo 271/1, 271/2, k. ú. Velká Chuchle [729213]		
STAVEBNÍK Anna Čechová, Tomáš Weiss, Eliška a Tomáš Černí Prodloužená 323/25, Praha - Velká Chuchle, 159 00		
ODPOVĚDNÝ PROJEKTANT Ing. Jaroslav Vaněk, Horní Libchava 46		
OZNAČENÍ A NÁZEV PŘÍLOHY D.1.1 ŘEZ A-A		
AUTORIZAČNÍ RAZÍTKO A PODPIS <div style="text-align: center; height: 100px;">  </div>	STUPEŇ PROJEKTU DOKUMENTACE PRO SPOLEČNÉ POVOLENÍ	
	ČÍSLO PROJEKTU 2201	
	MĚŘÍTKO 1 : 100	
	FORMÁT A3	
	DATUM březen 2023	
	VYPRACOVAL MgA. Tomáš Černý	
OZNAČENÍ VÝKRESU N.201	REVIZE -	PARÉ

LEGENDA POVRCHŮ:

-  opláštění dřevěnými prvky
-  omítka
-  keramický obklad
-  dřevěná okna




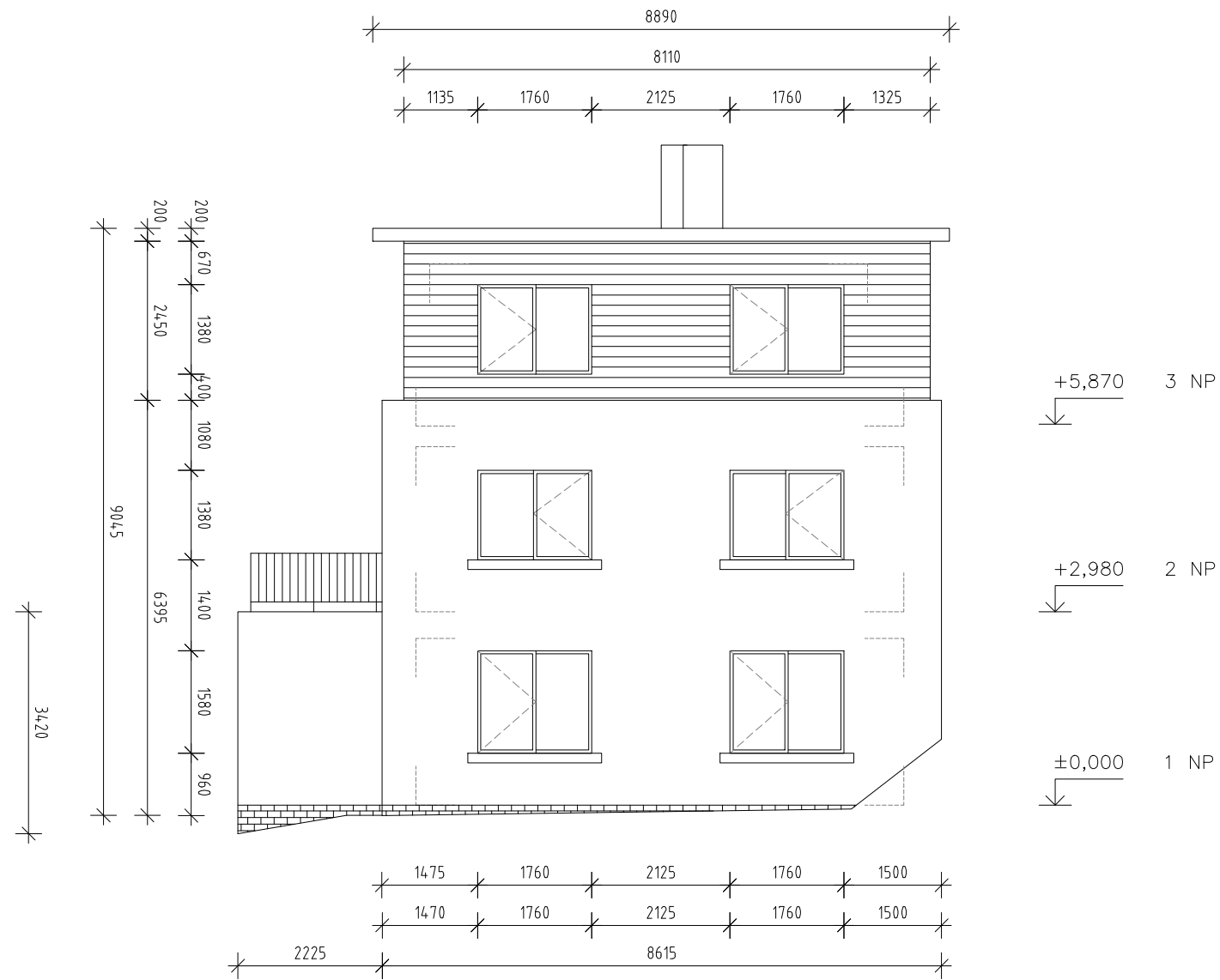
kótováno v mm ±0,000 = 230,39 m.n.m. (BPV)		
PROJEKT DŮM pod HOROU rekonstrukce stávajícího rodinného domu parc.číslo 271/1, 271/2, k. ú. Velká Chuchle [729213]		
STAVEBNÍK Anna Čechová, Tomáš Weiss, Eliška a Tomáš Černí Prodloužená 323/25, Praha - Velká Chuchle, 159 00		
ODPOVĚDNÝ PROJEKTANT Ing. Jaroslav Vaněk, Horní Libchava 46		
OZNAČENÍ A NÁZEV PŘÍLOHY D.1.1 FASÁDA JV		
AUTORIZAČNÍ RAZÍTKO A PODPIS 	STUPEŇ PROJEKTU DOKUMENTACE PRO SPOLEČNÉ POVOLENÍ	
	ČÍSLO PROJEKTU 2201	
	MĚŘÍTKO 1 : 100	
	FORMÁT A3	
	DATUM březen 2023	
VYPRACOVAL MgA. Tomáš Černý		
OZNAČENÍ VÝKRESU N.301	REVIZE -	PARÉ

LEGENDA POVRCHŮ:

-  opláštění dřevěnými prvky
-  omítka
-  keramický obklad
-  dřevěná okna



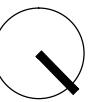
kótováno v mm ±0,000 = 230,39 m.n.m. (BPV)		
PROJEKT DŮM pod HOROU rekonstrukce stávajícího rodinného domu parc.číslo 271/1, 271/2, k. ú. Velká Chuchle [729213]		
STAVEBNÍK Anna Čechová, Tomáš Weiss, Eliška a Tomáš Černí Prodloužená 323/25, Praha - Velká Chuchle, 159 00		
ODPOVĚDNÝ PROJEKTANT Ing. Jaroslav Vaněk, Horní Libchava 46		
OZNAČENÍ A NÁZEV PŘÍLOHY D.1.1 FASÁDA SV		
AUTORIZAČNÍ RAZÍTKO A PODPIS <div style="border: 1px solid black; width: 100px; height: 100px; margin: 20px auto;"></div>	STUPEŇ PROJEKTU DOKUMENTACE PRO SPOLEČNÉ POVOLENÍ	
	ČÍSLO PROJEKTU 2201	
	MĚŘÍTKO 1 : 100	
	FORMÁT A3	
	DATUM březen 2023	
	VYPRACOVAL MgA. Tomáš Černý	
OZNAČENÍ VÝKRESU N.302	REVIZE -	PARÉ



LEGENDA POVRCHŮ:

-  opláštění dřevěnými prvky
-  omítka
-  keramický obklad
-  dřevěná okna

kótováno v mm
±0,000 = 230,39 m.n.m. (BPV)



PROJEKT

DŮM pod HOROU

rekonstrukce stávajícího rodinného domu
parc.číslo 271/1, 271/2, k. ú. Velká Chuchle [729213]

STAVEBNÍK

Anna Čechová, Tomáš Weiss, Eliška a Tomáš Černí
Prodloužená 323/25, Praha - Velká Chuchle, 159 00

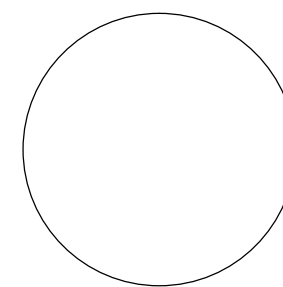
ODPOVĚDNÝ PROJEKTANT

Ing. Jaroslav Vaněk, Horní Libchava 46

OZNAČENÍ A NÁZEV PŘÍLOHY

D.1.1 FASÁDA SZ

AUTORIZAČNÍ RAZÍTKO A PODPIS



STUPEŇ PROJEKTU

**DOKUMENTACE PRO
SPOLEČNÉ POVOLENÍ**

ČÍSLO PROJEKTU **2201**

MĚŘÍTKO **1 : 100**

FORMÁT **A3**

DATUM **březen 2023**

VYPRACOVAL

MgA. Tomáš Černý

OZNAČENÍ VÝKRESU

N.303

REVIZE

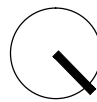
-

PARÉ

LEGENDA POVRCHŮ:

-  opláštění dřevěnými prvky
-  omítka
-  keramický obklad
-  dřevěná okna



kótováno v mm ±0,000 = 230,39 m.n.m. (BPV)		
PROJEKT DŮM pod HOROU rekonstrukce stávajícího rodinného domu parc.číslo 271/1, 271/2, k. ú. Velká Chuchle [729213]		
STAVEBNÍK Anna Čechová, Tomáš Weiss, Eliška a Tomáš Černí Prodloužená 323/25, Praha - Velká Chuchle, 159 00		
ODPOVĚDNÝ PROJEKTANT Ing. Jaroslav Vaněk, Horní Libchava 46		
OZNAČENÍ A NÁZEV PŘÍLOHY D.1.1 FASÁDA JZ		
AUTORIZAČNÍ RAZÍTKO A PODPIS <div style="border: 1px solid black; width: 100px; height: 100px; margin: 20px auto;"></div>	STUPEŇ PROJEKTU DOKUMENTACE PRO SPOLEČNÉ POVOLENÍ	
	ČÍSLO PROJEKTU 2201	
	MĚŘÍTKO 1 : 100	
	FORMÁT A3	
	DATUM březen 2023	
	VYPRACOVAL MgA. Tomáš Černý	
OZNAČENÍ VÝKRESU N.304	REVIZE -	PARÉ