




## LEGENDA POTRUBÍ

-  Svodné potrubí rozvodu kanalizace - mal.PVC KG vedeno pod podlahou, v zemní rýze, sklon min.2,0‰
-  Připojovací potrubí rozvodu kanalizace - mal.Připeřné Master 3 Plus vedeno pod omítkou, v podlaze ve svislé zídce, v podhledu
-  Svodné potrubí dešťové kanalizace - mal.PVC KG vedeno v hloubce min.0,3 m, sklon min.1,0‰

## POPIS

- WC Kíselt se zabudovanou nádržkou (např. Geberit)
- D Kuchyňský dřez
- AP Automatická pračka
- SP Sušička prádla
- M Myčka nádobí
- S Sprchový kout
- U Umývádo
- V Vana
- LUV Lůžková vyletka
- C Čistící harovka
- VH Větrací hantice na systému potrubí, osazena min.500mm nad úroveň stědchy
- NOV Nepřímotopný ohřeváč vody k plynovému kotle, objem cca 300l (např.Dřazdice OKC300 NTR/BP)
- PK Plynový kondenzační kotel (řesný typ dle profese UT)
- NZ Neutralizační zařízení kondenzátu plynového kotle (model Sanibroy Samineutral)
- ZUS (AP+SP) Zápachová uzavěra pro automatickou pračku a sušičku prádla
- ZUS (PK) Gravitlační sifon pro dýmový kotel (např.HL 21)
- ZUS (M) Zápachová uzavěra pro myčku
- ZUS (NOV) Gravitlační sifon pro ohřeváč vody (např.HL 21)

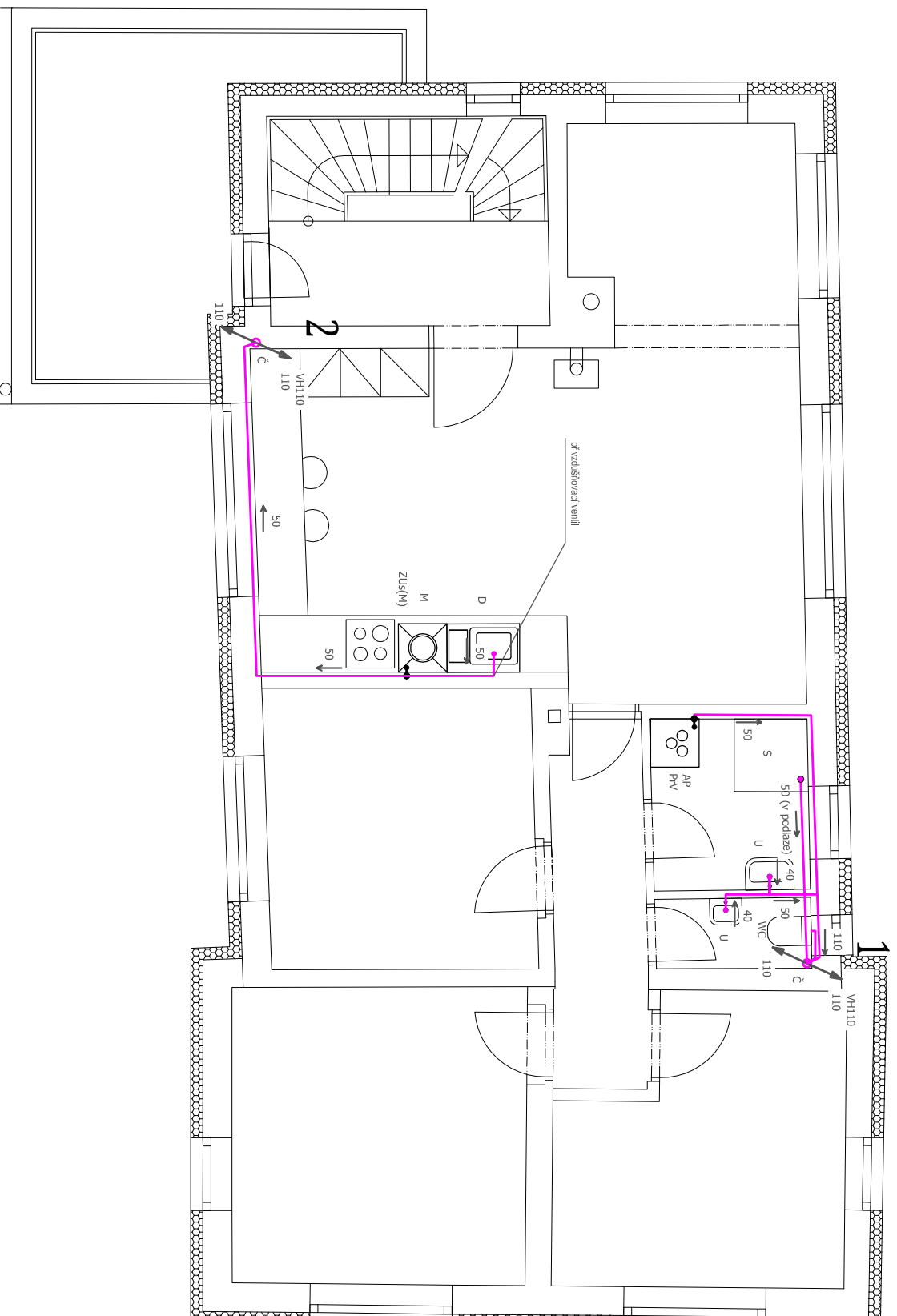
## POZNÁMKA

Rozvod kanalizace bude veden ve smědu min.2%. Rozvod dešťové kanalizace bude veden ve smědu min.1%. Navržené spady a trasy vedení kanalizace musí být konjovány při výstavbě podle skutečného osazení stávy, podle skutečné trasy a hloubky stávajících rozvodů vodovodu a kanalizace, podle provedených terénních úprav a použité technologie.

Rozmístění prvků ZTI je pouze orientační. Umístění musí být upřesněno při výstavbě podle skutečné použitého zařízení. Typy zařízení předměřte je nutné nůžně upřesnit s investorem před montáží pro upřesnění připojovacích bodů odběru.


Před začátkem výkopových prací je potřeba zajistit vyčištění tras podzemních rozvodů jejich správci přímo na místě, zajistit souhlas příslušných orgánů a majitelů pozemků. V místech připadného sýku s podzemními vedeními musí být výkop prováděn ručně. Při výkopových pracích budou nutné dodržovány oprávněné podmínky příslušných správců - viz příslušné ČSN, TP a platné vyhlášky.

Projektová dokumentace slouží k vydání stavebního povolení a neřeší konstrukční detaily. Tyto musí být řešeny dle technologických pokynů dodavatele konkrétního zařízení a komponentů.



Veškeré stávající domovní rozvody kanalizace budou odstraněny!

**±0,00=230,58**

PROJEKTANT: Ing.Miroslav Polivka	VYPRACOVAL: Ing.Miroslav Polivka	KONTROLOVAL: Ing.Miroslav Polivka
INVESTOR: Anna Čechová, Eliška Černá, Tomáš Černý, Tomáš Weiss		
MÍSTO STAVBY: pozemek p.č.:271/1 a 271/2, k.ú.Velká Chuchle		
NAZEV AKCE: DŮM POD HOROU		
NAZEV VÝKRESU: Půdorys 2.NP-vnitřní kanalizace	FORMÁT: A3	DATUM: 4/23
	MĚŘÍTKO: 1:75	DOKUMENTACE: D.1.4.1
	STUPĚNÍ: DSP	Č. VÝKRESU: D.1.4.1.-7