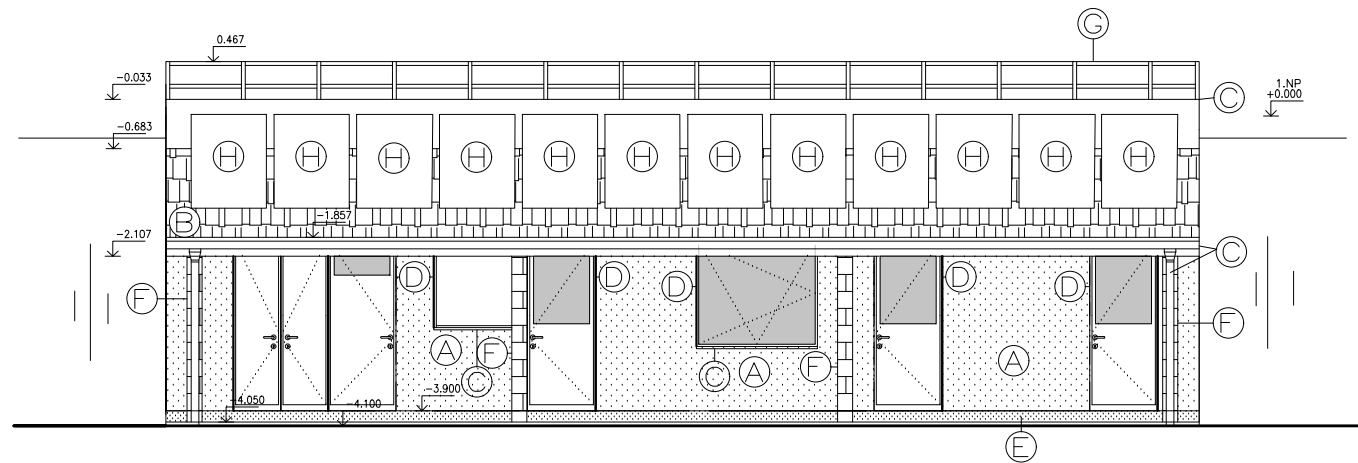
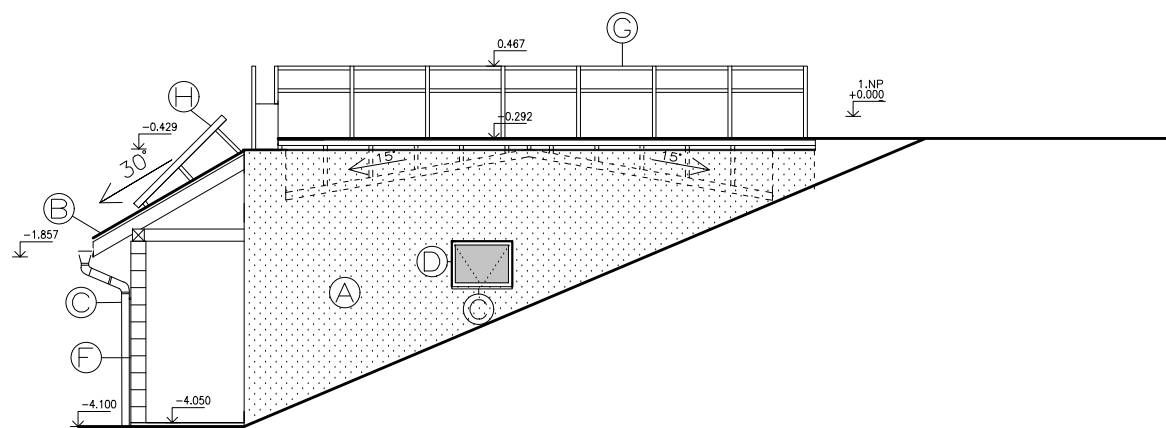


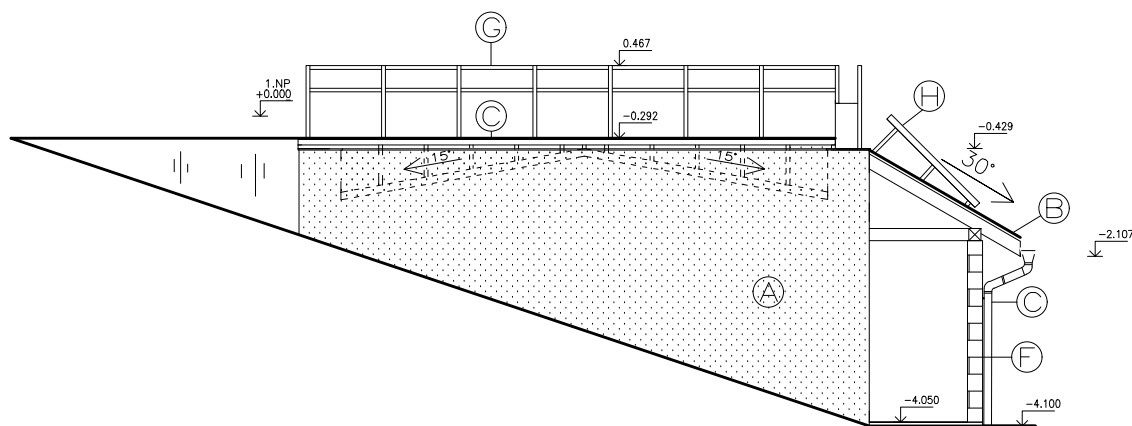
POHLED JIŽNÍ



POHLED VÝCHODNÍ



POHLED ZÁPADNÍ



LEGENDA

- A HLADKÁ STĚRKOVÁ OMÍTKA, BARVA BÍLÁ
- B PLECHOVÁ STŘEŠNÍ KRYTINA BARVA ČERVENÁ
- C KLEMPÍŘSKÉ KONSTRUKCE
 - OKAPOVÉ ŽLABY, SVODY, OPLECHOVÁNÍ A VENKOVNÍ PARAPETY
 - PLECH S POVRCHOVOU ÚPRAVOU PLECH ŠEDÉ BARVY
- D PLASTOVÁ OKNA A DVEŘE, ANTRACIT
- E SOKLOVÁ OMÍTKA, SVĚTLÉ ŠEDÁ BARVA (RAL 7035)
- F KAMENNÝ SLOUP, BARVA ŠEDÁ
- G ZÁBRADLÍ HLINÍKOVÉ S DŘEVĚNOU VÝPLNÍ V. 1100 mm, BARVA HNĚDÁ
- H FVE PANEL

POZNÁMKY

- VEŠKERÉ DETAILY A NÁVAZNOSTI KONSTRUKCÍ BUDOU PROVEDENY DLE KNIHY KONSTRUKČNÍCH DETAILŮ YTONG
- TATO DOKUMENTACE JE CHRÁNĚNA VE VŠECH SVÝCH ČÁSTECH AUTORSKÝM ZÁKONEM
- TATO DOKUMENTACE SLOUŽÍ POUZE KE STAVEBNÍMU ŘÍZENÍ
- NEJEDNÁ SE O PROVÁDĚCÍ ČI VÝROBNÍ DOKUMENTACI, VEŠKERÉ ZMĚNY NUTNO KONZULTOVAT S AUTOREM NÁVRHU
- KÓTY JSOU ORIENTAČNÍ, NA STAVBĚ JE NUTNO OVĚŘIT SKUTEČNÉ ROZMĚRY

±0,000 = 731,0 m.n.m (ČSNS/Bpv)

HAVO Consult s.r.o. Pihlov 54, PSČ 382 26, Horní Planá - Pernek telefon: +420 605 732 614 e-mail: scevkv@gmail.com	vypracoval: Ing. Vojtěch Ščevík	zodpovědný projektant: Ing. Vojtěch Ščevík	autorizovaný projektant: Ing. Vladislava Návarová
místo stavby: parc.č. 823/15,823/2 k.ú. Horní Planá [643700], 382 26 Horní Planá			
investor: Habart Josef Ing., Lesní 397, Přední Ptákovice, 386 01 Strakonice			ČKAIT 0101355
název části stav. objektu : D 1.1 - ARCHITEKTONICKO - STAVEBNÍ ŘEŠENÍ		stupeň: DUS + DOS	sada:
název stavby: ZMĚNA DOKONČENÉ STAVBY A PŘÍSTAVBA PŮJČOVNY A NOVOSTAVBA SKLADU - HORNÍ PLANÁ, JENÍŠOV		datum: 07 - 2021	
		formát: 2A4 číslo zak.: 31/2021	
obsah přílohy: SO02 - POHLEDY		měřítko: 1:100	č. výkresu: D.1.1.b 18