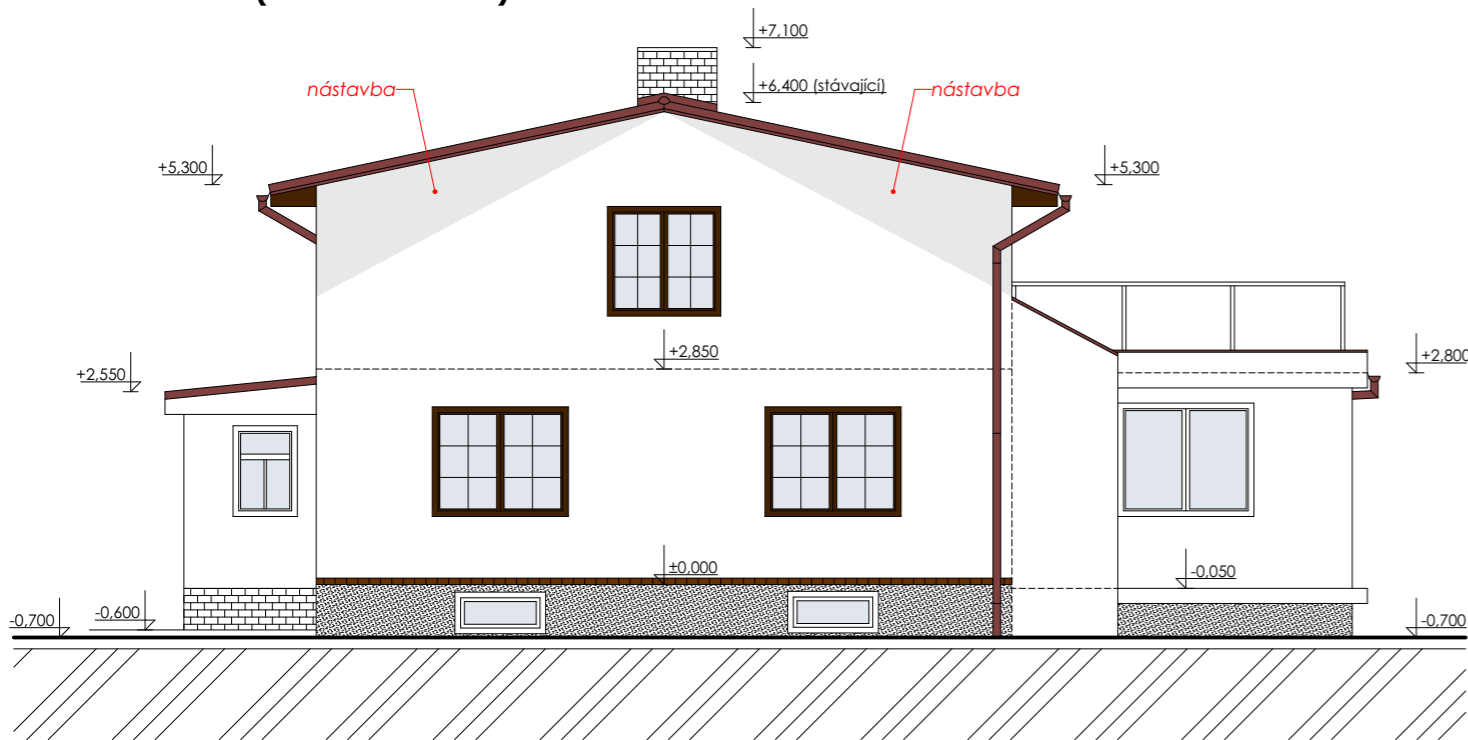
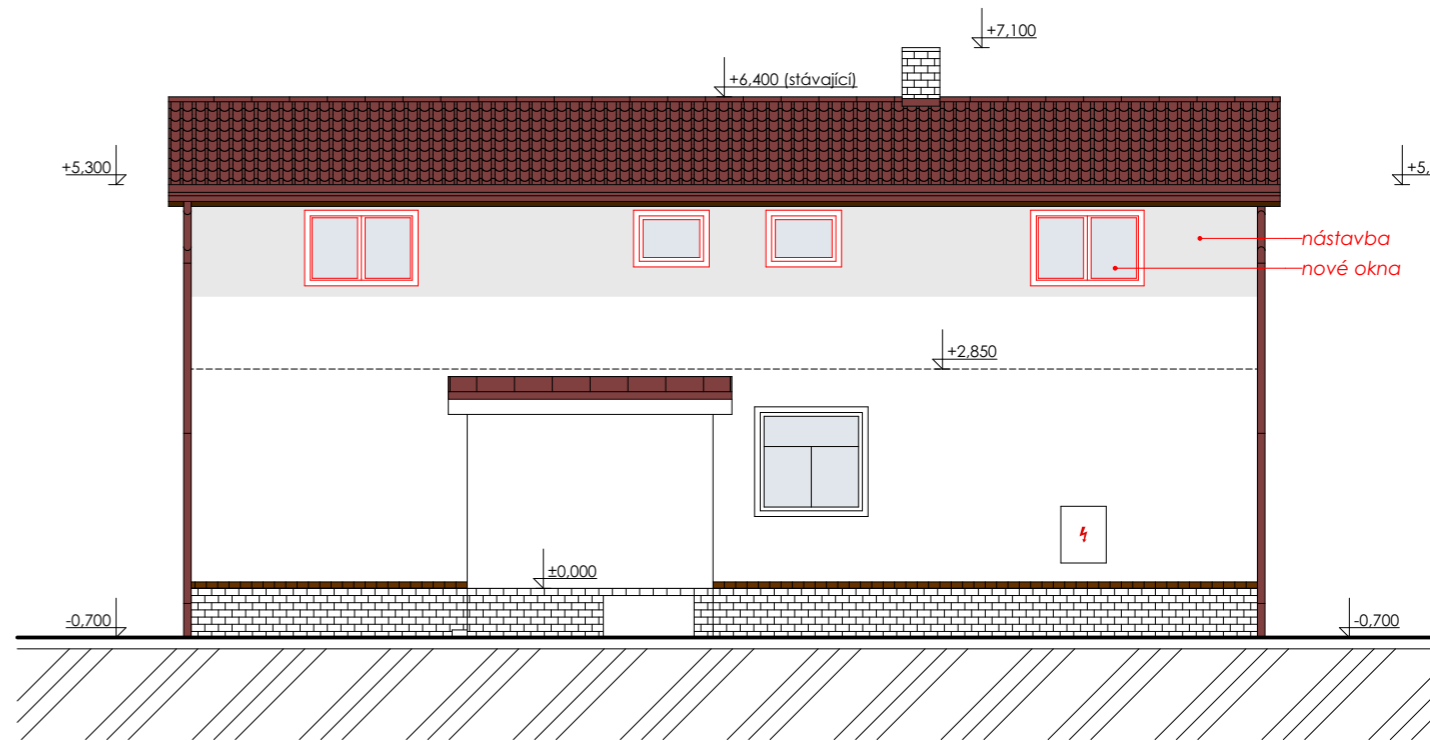


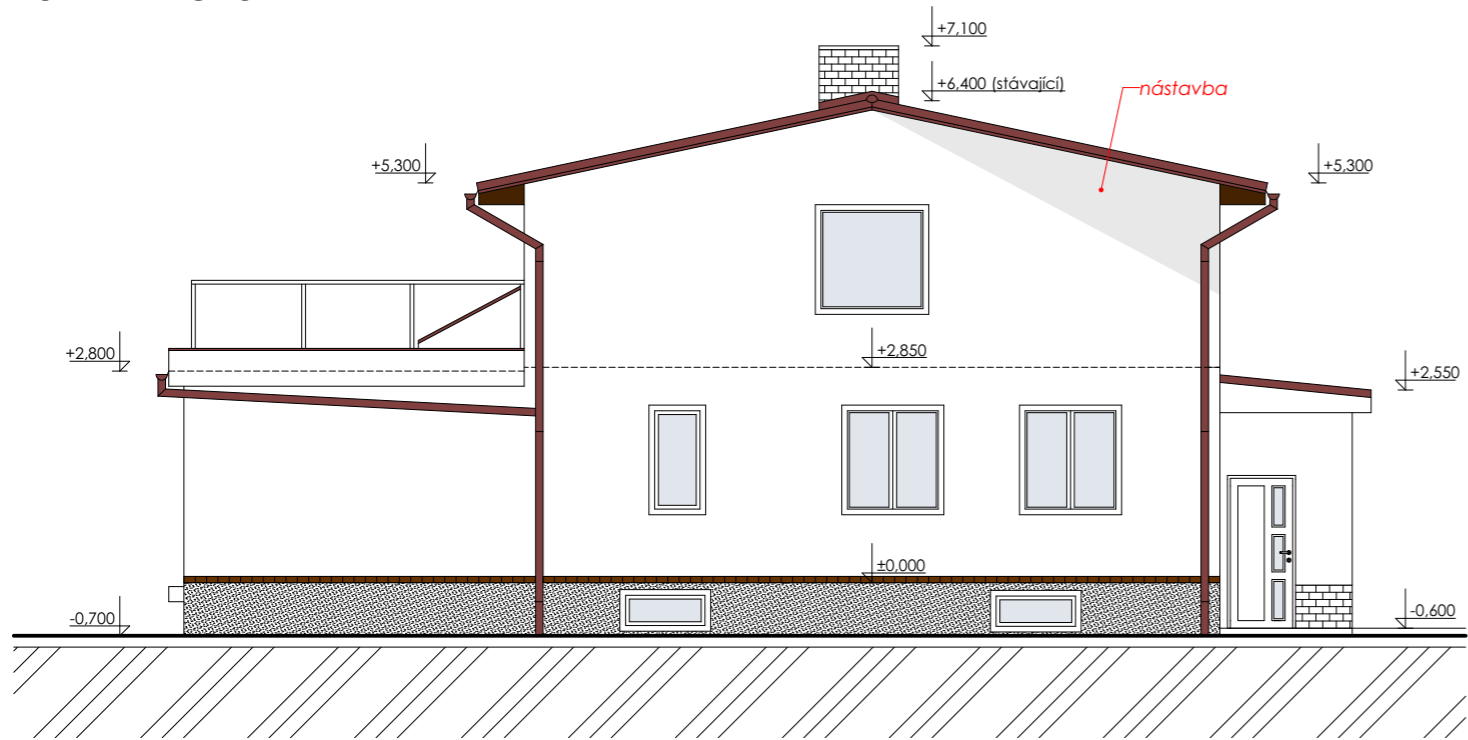
POHLED ZÁPAD (ULIČNÍ POHLED)



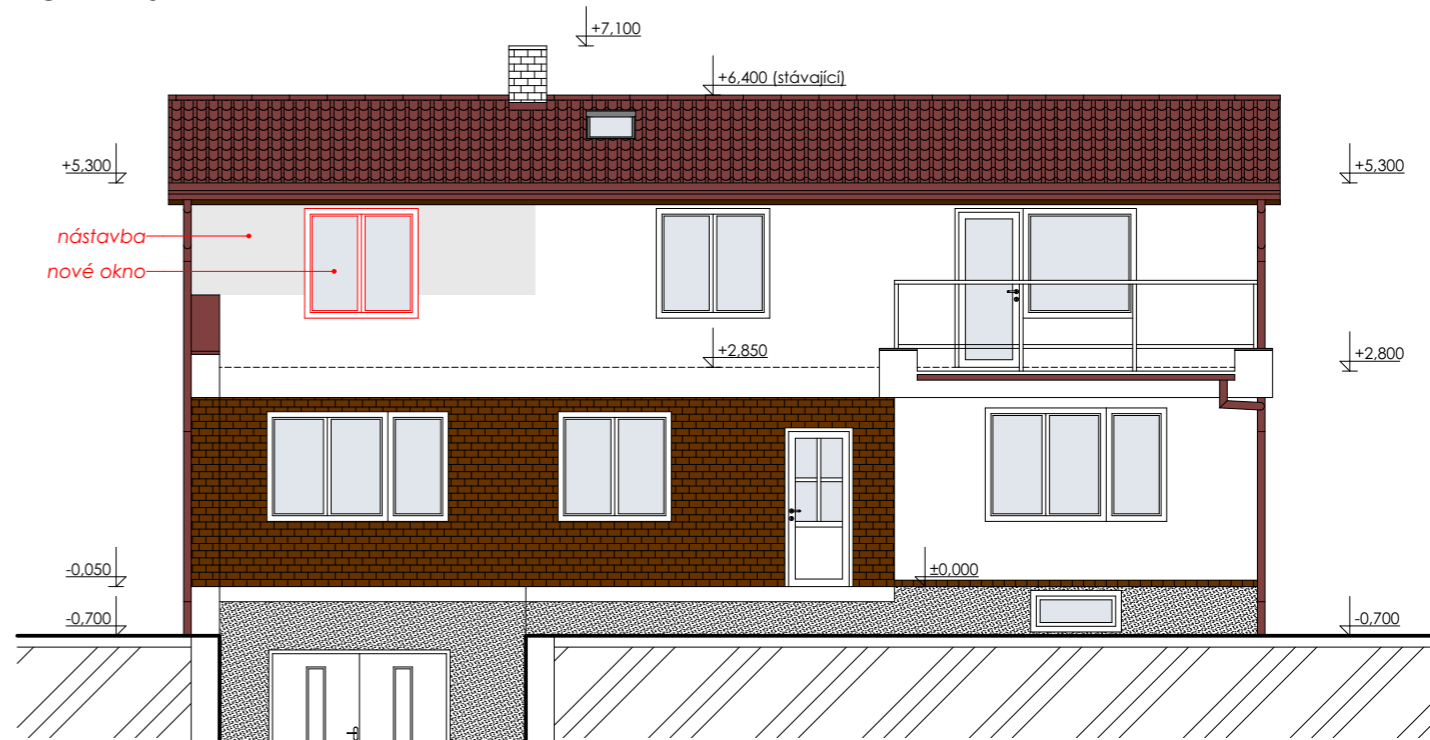
POHLED SEVER



POHLED VÝCHOD



POHLED JIH



zodp. projektant: Ing. Pavla Knoblochová, ČKAIT 0003585	projektant, vypracoval: Atelier ArchTech s.r.o. - Milan Šťastný	paré:
investor: Ing. Jiří Trávníček, Vysoká Pec 198, Bohutín, 262 41		
kraj: Středočeský	město/obec: Bohutín (539953)	č. zak.: 022-2023
stavba: STAVEBNÍ ÚPRAVY RODINNÉHO DOMU (nástavba krovu - střechy 1. patra stavby) k.ú. Vysoká Pec u Bohutína (606707), p.č.st. 227, okres Příbram, kraj Středočeský		stupeň PD: DSP
výkres: D.1.2 STAVEBNĚ KONSTRUKČNÍ ŘEŠENÍ POHLEDY STAVBY - NAVRHOVANÉ		datum: duben 2023
		měřítko: 1:100 číslo výkresu: 8