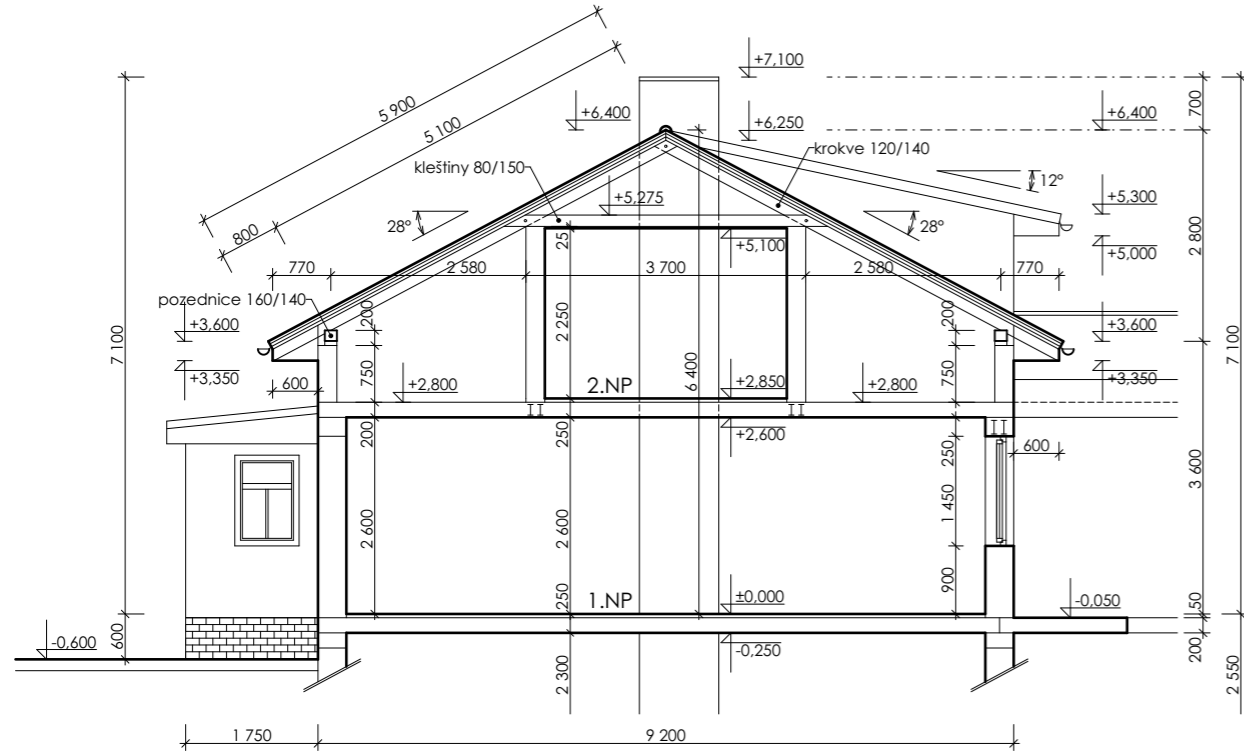


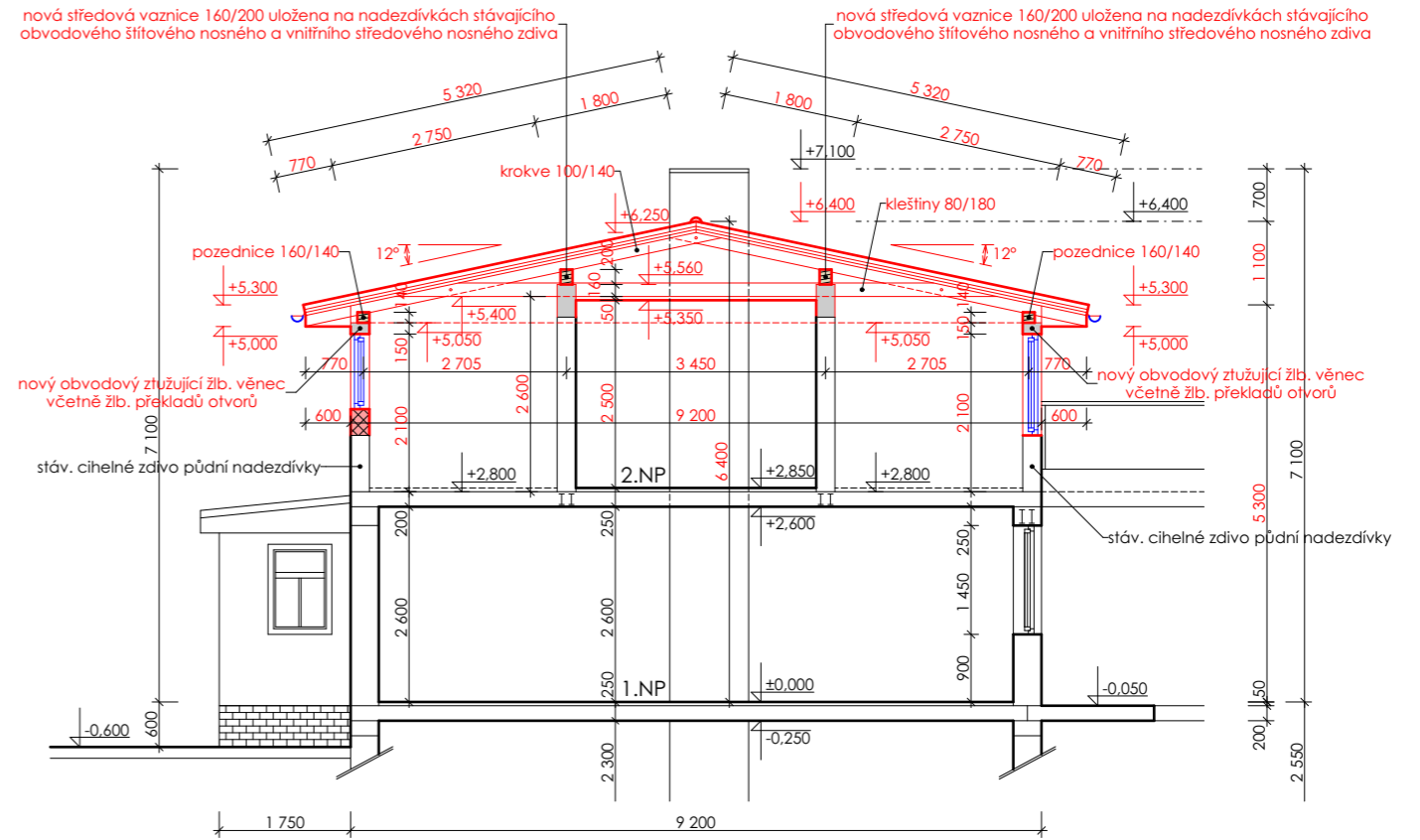
## KONSTRUKCE KROVU - PŘÍČNÝ ŘEZ 1-1 - STÁVAJÍCÍ STAV

Poznámky:

- staticky nevyhovující stávající konstrukce sedlového krovu
- rozpon stavby - vzdálenost obvodových nosných stěn je 9,2 m - proveden bazvaznicový krov
- překročena povolená délka trámce - uložení krokve na podporách á. max. 4,5 m - skutečnost 5,1 m



## KONSTRUKCE KROVU - PŘÍČNÝ ŘEZ 1-1 - NAVRHOVANÝ STAV



### NOVÁ SKLADBA SEDLOVÉ STŘECHY

- krytina - lehká ocelová - lakovaný systém MAXIDEK - imitace tašek
- kontralaťování 60/40
- laťování 60/40
- butylkaučuková těsnící páska pod laťování
- pojistná podstřešní difúzní hydroizolace DEKTEN PRO PLUS II s lepenými spoji
- krokve krovu 100/140

### LEGENDA MATERIÁLŮ

- stávající obvodové a vnitřní nosné zdivo š. 250 mm podporující konstrukci krovu
- ▨ nové obvodové a vnitřní nosné zdivo š. 250 mm podporující pozednice a vaznice krovu
- ▨ nové žlb. ztužující věnce nového obvodového nosného zdiva nástavby 1. patra
- ▨ nové hlavní nosné prvky krovu - obvodové pozednice a vnitřní středové vaznice

zodp. projektant: Ing. Pavla Knoblochová, ČKAIT 0003585	projektant, vypracoval: Atelier ArchTech s.r.o. - Milan Štastrný	paré:
investor: Ing. Jiří Trávníček, Vysoká Pec 198, Bohutín, 262 41		
kraj: Středočeský	město/obec: Bohutín (539953)	č. zak.: 022-2023
stavba: <b>STAVBNÍ ÚPRAVY RODINNÉHO DOMU</b> (nástavba krovu - střechy 1. patra stavby) k.ú. Vysoká Pec u Bohutína (606707), p.č.st. 227, okres Příbram, kraj Středočeský		stupeň PD: DSP
výkres: D.1.2 STAVBNĚ KONSTRUKČNÍ ŘEŠENÍ <b>KONSTRUKCE KROVU - PŘÍČNÝ ŘEZ 1-1</b>		datum: duben 2023
mřítko: <b>1:100</b>		číslo výkresu: <b>5</b>