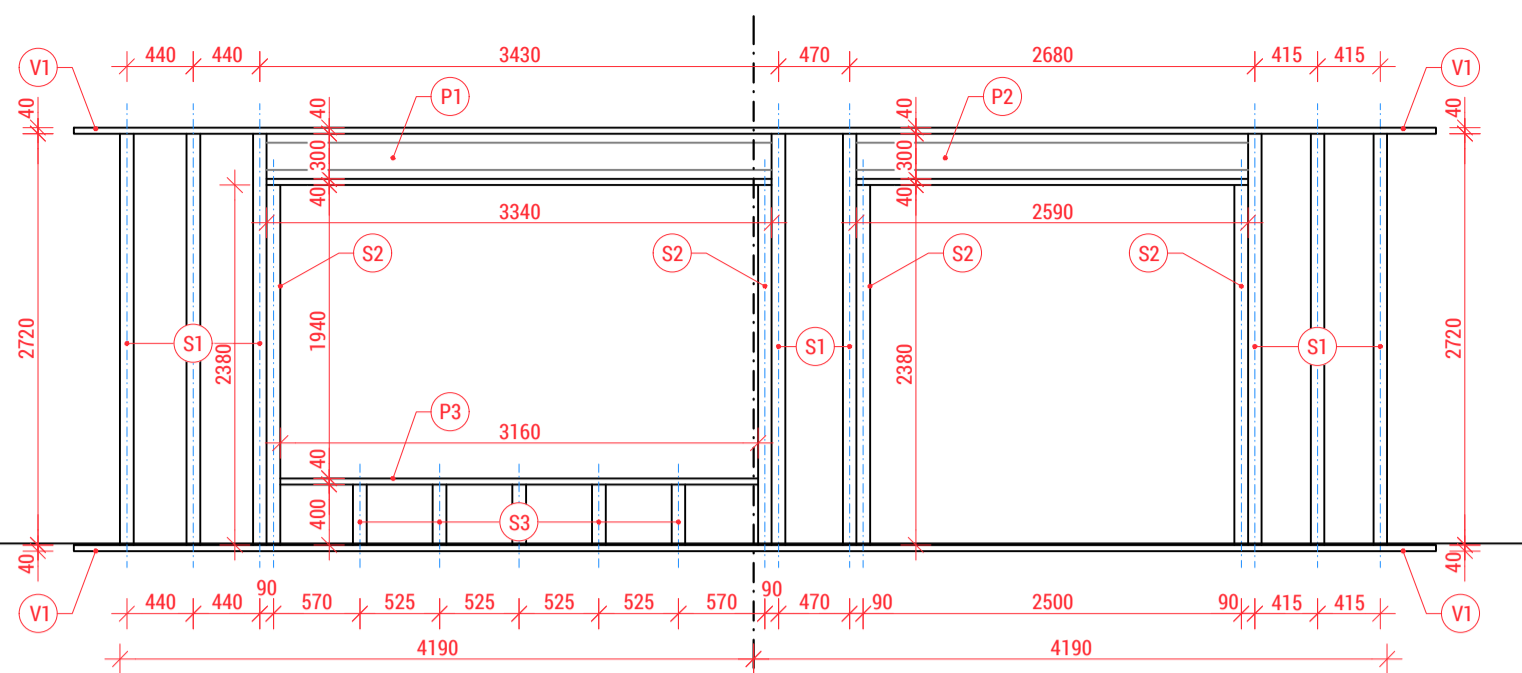
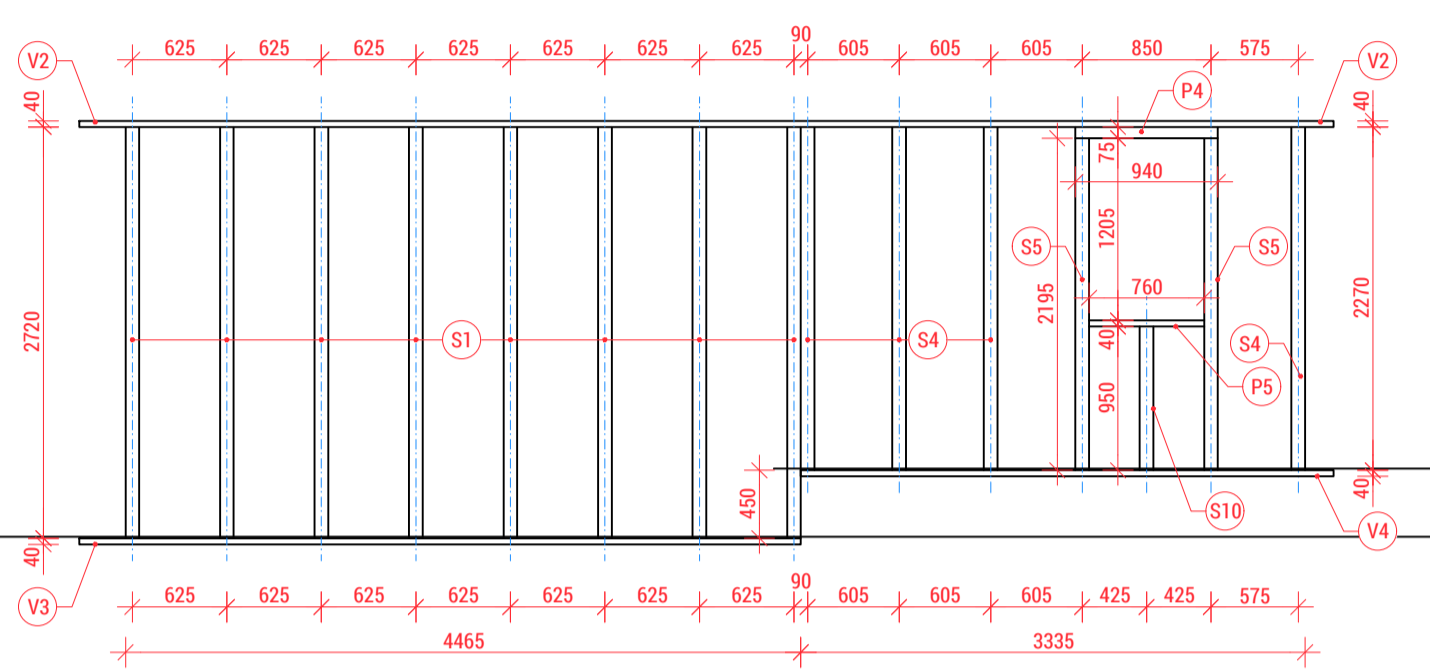


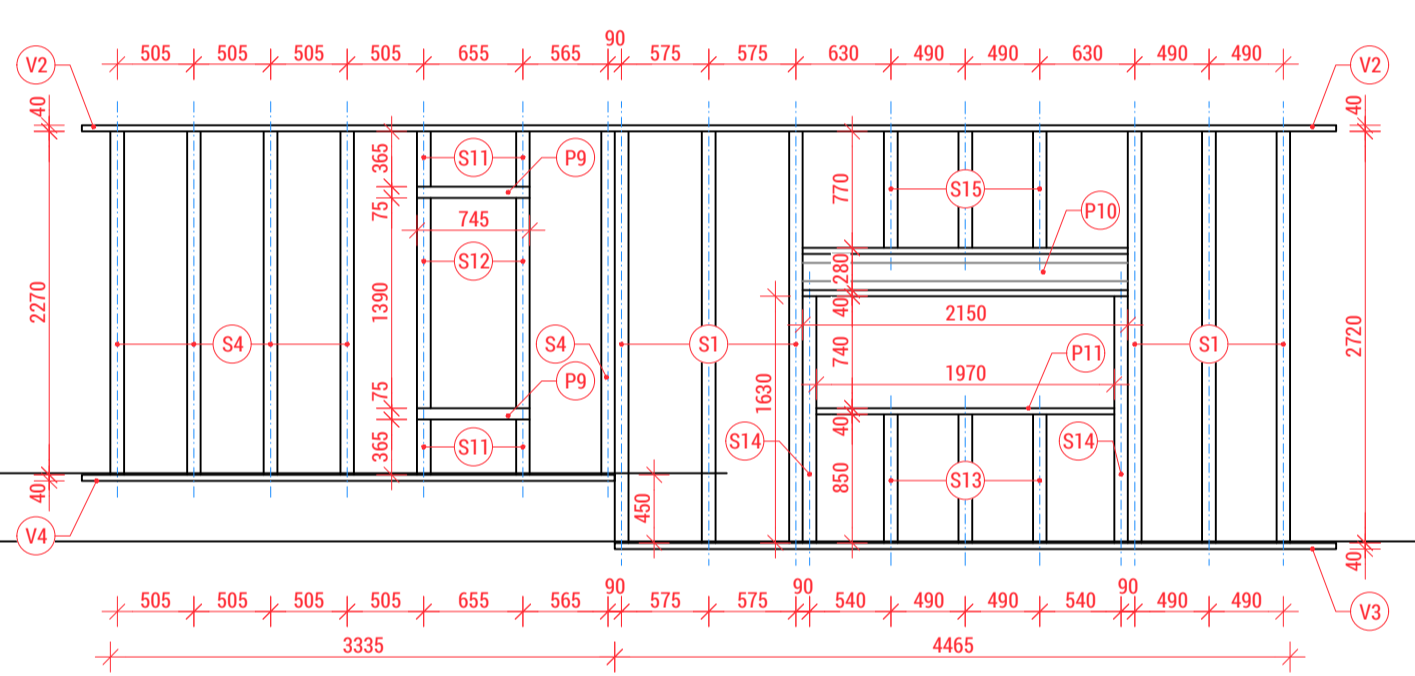
JIŽNÍ PRŮČELÍ - OBVODOVÁ STĚNA 1.NP POHLED Z VENKU



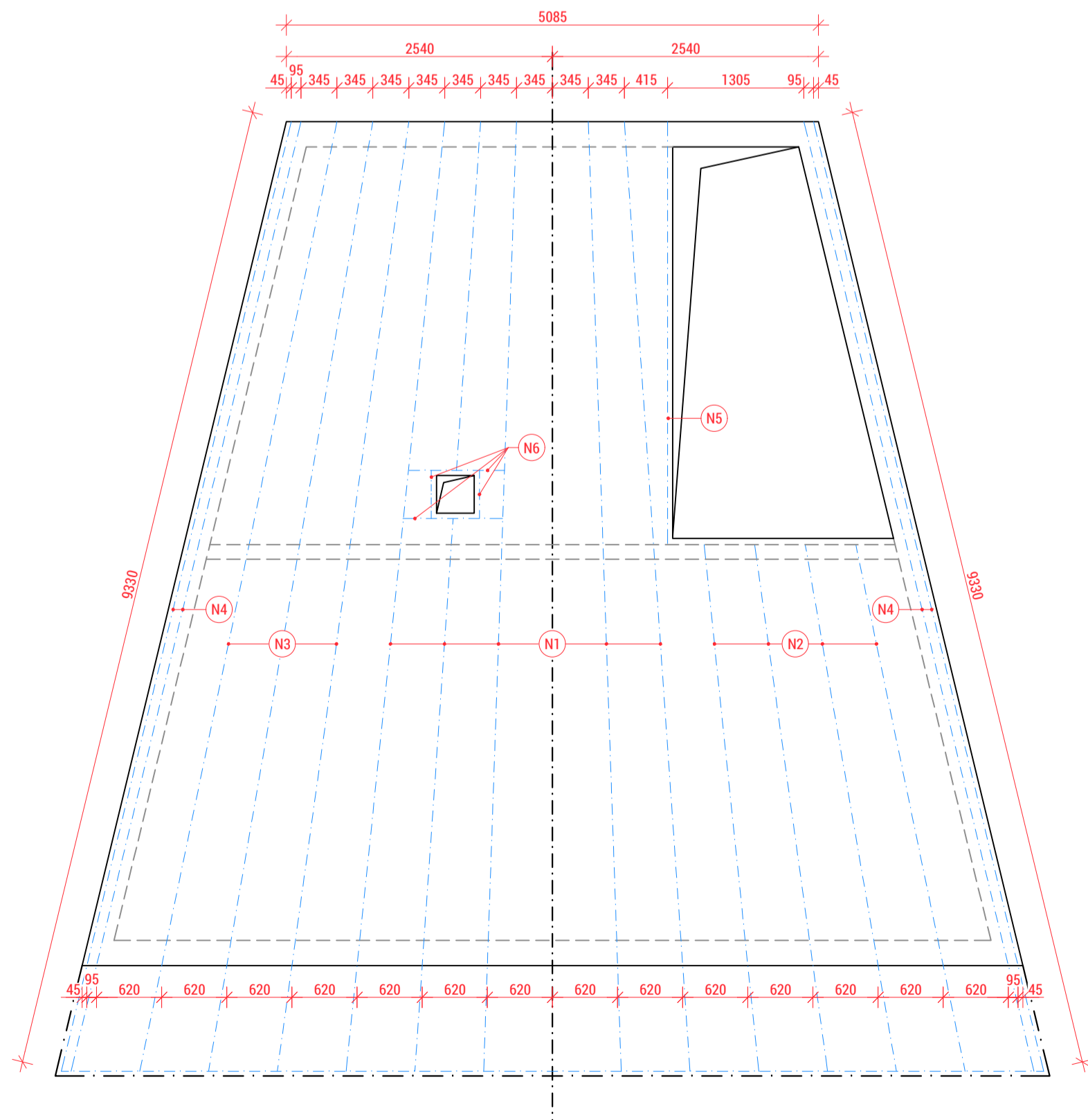
VÝCHODNÍ PRŮČELÍ - OBVODOVÁ STĚNA 1.NP POHLED Z VENKU



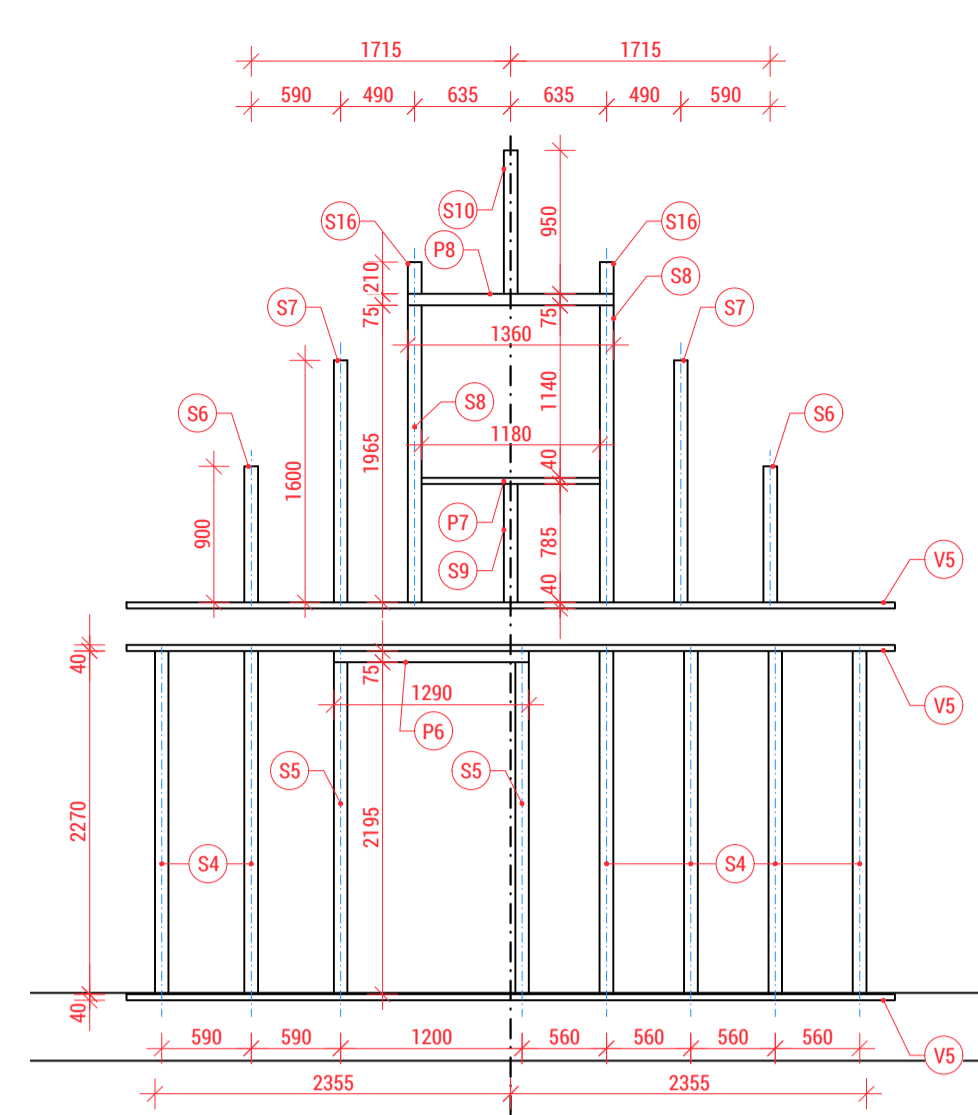
ZÁPADNÍ PRŮČELÍ - OBVODOVÁ STĚNA 1.NP A 2.NP POHLED Z VENKU



PŮDORYS STROPU NAD 1.NP



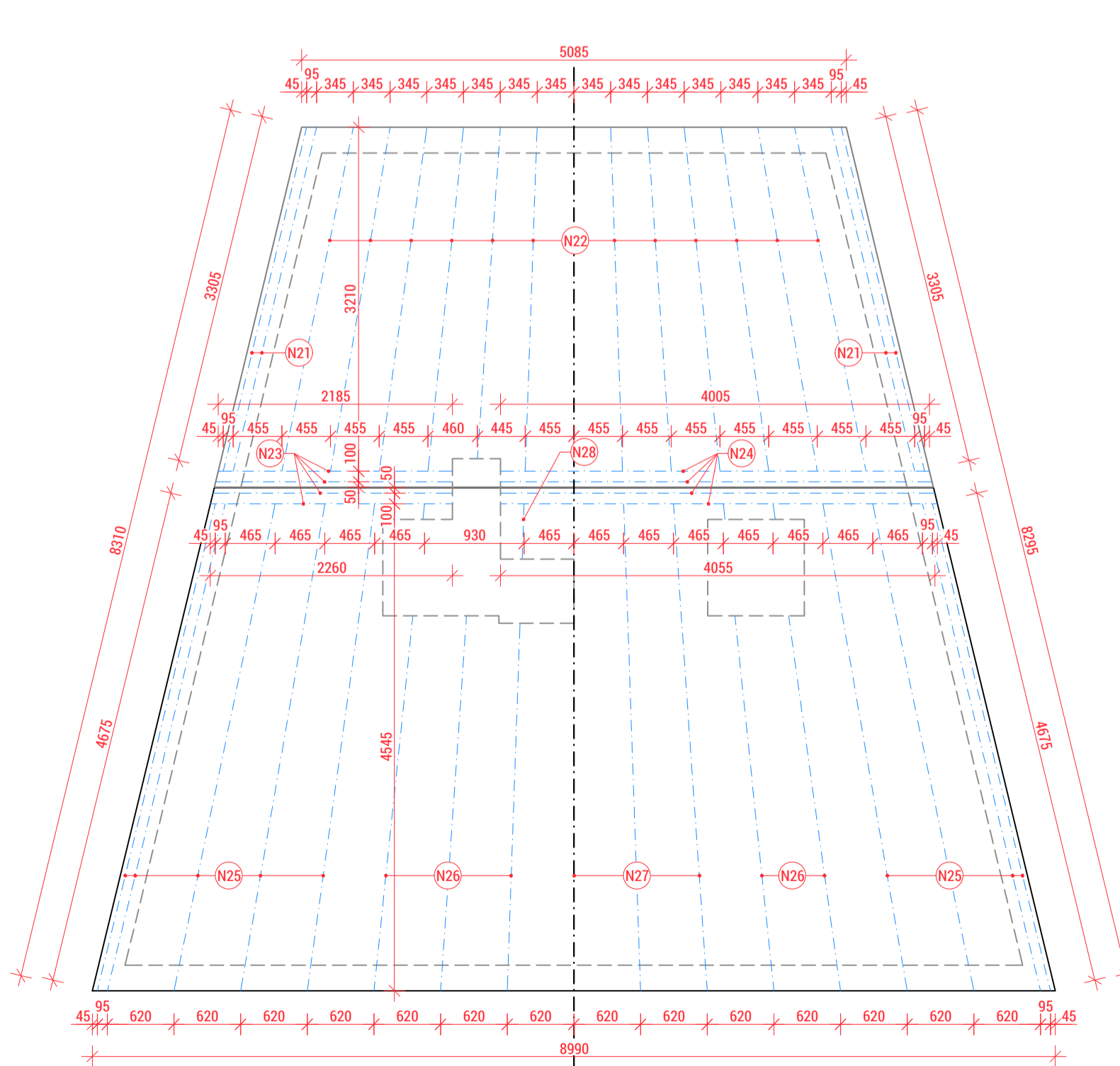
SEVERNÍ PRŮČELÍ - OBVODOVÁ STĚNA 1.NP A 2.NP POHLED Z VENKU



VÝPIS STROPNÍCH A PODLAHOVÝCH NOSNÍKŮ

OZN. PRVKU	POPIS PRVKU	DĚLKA [mm]	POČET [ks]	POZNÁMKA
STROPNÍ NOSNÍKY	N1	STROPNÍ NOSNÍK v. 240mm	9200	6 PÁSNICE 100/60, STOJNA TL. 12mm
	N2	STROPNÍ NOSNÍK v. 240mm	5200	4 PÁSNICE 100/60, STOJNA TL. 12mm
	N3	STROPNÍ NOSNÍK v. 240mm	9300	3 PÁSNICE 100/60, STOJNA TL. 12mm
	N4	STROPNÍ (KRAJNÍ) NOSNÍK v. 240mm	9400	4 PÁSNICE 100/60, STOJNA TL. 12mm
	N5	STROPNÍ NOSNÍK v. 240mm	4100	1 PÁSNICE 100/60, STOJNA TL. 12mm
	N6	STROPNÍ NOSNÍK (VÝMĚNA) v. 240mm	1000	4 PÁSNICE 100/60, STOJNA TL. 12mm
PODLAHOVÉ NOSNÍKY	N21	PODLAĤ. (KRAJNÍ) NOSNÍK v. 240mm	3400	4 PÁSNICE 100/60, STOJNA TL. 12mm
	N22	PODLAHOVÝ NOSNÍK v. 240mm	3300	13 PÁSNICE 100/60, STOJNA TL. 12mm
	N23	PODLAĤ. NOSNÍK (PŘÍČNÝ) v. 300mm	2300	4 PÁSNICE 100/60, STOJNA TL. 12mm
	N24	PODLAĤ. NOSNÍK (PŘÍČNÝ) v. 300mm	4100	4 PÁSNICE 100/60, STOJNA TL. 12mm
	N25	PODLAHOVÝ NOSNÍK v. 240mm	4700	9 PÁSNICE 100/60, STOJNA TL. 12mm
	N26	PODLAHOVÝ NOSNÍK v. 240mm	3600	5 PÁSNICE 100/60, STOJNA TL. 12mm
	N27	PODLAHOVÝ NOSNÍK v. 240mm	4600	3 PÁSNICE 100/60, STOJNA TL. 12mm
	N28	PODLAĤ. NOSNÍK (DOŘEZ) v. 240mm	600	2 PÁSNICE 100/60, STOJNA TL. 12mm

PŮDORYS PODLAHY NAD TERÉMEM



VÝPIS SLOUPŮ, PŘEKLADŮ A PARAPETŮ

OZN. PRVKU	POPIS PRVKU	DĚLKA [mm]	POČET [ks]	POZNÁMKA
STĚNOVÉ NOSNÍKY	S1	SLOUPEK FASÁDNÍ STĚNY v. 240mm	2720	28 PÁSNICE 60/40, STOJNA TL. 10mm
	S2	SLOUPEK FASÁDNÍ STĚNY v. 240mm	2380	4 PÁSNICE 60/40, STOJNA TL. 10mm
	S3	SLOUPEK FASÁDNÍ STĚNY v. 240mm	400	5 PÁSNICE 60/40, STOJNA TL. 10mm
	S4	SLOUPEK FASÁDNÍ STĚNY v. 240mm	2270	15 PÁSNICE 60/40, STOJNA TL. 10mm
	S5	SLOUPEK FASÁDNÍ STĚNY v. 240mm	2195	4 PÁSNICE 60/40, STOJNA TL. 10mm
	S6	SLOUPEK FASÁDNÍ STĚNY v. 240mm	900	2 PÁSNICE 60/40, STOJNA TL. 10mm
	S7	SLOUPEK FASÁDNÍ STĚNY v. 240mm	1600	2 PÁSNICE 60/40, STOJNA TL. 10mm
	S8	SLOUPEK FASÁDNÍ STĚNY v. 240mm	1965	2 PÁSNICE 60/40, STOJNA TL. 10mm
	S9	SLOUPEK FASÁDNÍ STĚNY v. 240mm	785	1 PÁSNICE 60/40, STOJNA TL. 10mm
	S10	SLOUPEK FASÁDNÍ STĚNY v. 240mm	950	2 PÁSNICE 60/40, STOJNA TL. 10mm
	S11	SLOUPEK FASÁDNÍ STĚNY v. 240mm	365	4 PÁSNICE 60/40, STOJNA TL. 10mm
	S12	SLOUPEK FASÁDNÍ STĚNY v. 240mm	1390	2 PÁSNICE 60/40, STOJNA TL. 10mm
	S13	SLOUPEK FASÁDNÍ STĚNY v. 240mm	850	3 PÁSNICE 60/40, STOJNA TL. 10mm
	S14	SLOUPEK FASÁDNÍ STĚNY v. 240mm	1630	2 PÁSNICE 60/40, STOJNA TL. 10mm
	S15	SLOUPEK FASÁDNÍ STĚNY v. 240mm	770	3 PÁSNICE 60/40, STOJNA TL. 10mm
	S16	SLOUPEK FASÁDNÍ STĚNY v. 240mm		2
PŘEKLADY A PARAPETY	P1	PŘEKLAD v. 300mm	3340	2 PÁSNICE 100/60, STOJNA TL. 12mm
	P2	PŘEKLAD v. 300mm	2590	2 PÁSNICE 100/60, STOJNA TL. 12mm
	P3	PARAPETNÍ DESKA LVL	3160	1 ROZM. 39x240mm
	P4	PŘEKLADOVÁ DESKA LVL	940	1 ROZM. 75x240mm
	P5	PARAPETNÍ DESKA LVL	940	1 ROZM. 39x240mm
	P6	PŘEKLADOVÁ DESKA LVL	1290	1 ROZM. 75x240mm
	P7	PARAPETNÍ DESKA LVL	1360	1 ROZM. 39x240mm
	P8	PŘEKLADOVÁ DESKA LVL	1360	1 ROZM. 75x240mm
	P9	PŘEKLADOVÁ/PARAPETNÍ DESKA LVL	745	2 ROZM. 75x240mm 1ks, 39x240mm 1ks
	P10	PŘEKLAD v. 300mm	2150	1 PÁSNICE 100/60, STOJNA TL. 12mm
	P11	PARAPETNÍ DESKA LVL	2150	1 ROZM. 39x240mm

VÝPIS ZTUŽUJÍCÍCH VĚNCŮ

OZN. PRVKU	POPIS PRVKU	DĚLKA [mm]	POČET [ks]	POZNÁMKA
V1	ZTUŽUJÍCÍ VĚNEC - DESKA LVL	9100	2	ROZM. 39x240mm
V2	ZTUŽUJÍCÍ VĚNEC - DESKA LVL	8400	2	ROZM. 39x240mm
V3	ZTUŽUJÍCÍ VĚNEC - DESKA LVL	4900	2	ROZM. 39x240mm
V4	ZTUŽUJÍCÍ VĚNEC - DESKA LVL	3500	2	ROZM. 39x240mm
V5	ZTUŽUJÍCÍ VĚNEC - DESKA LVL	5100	3	ROZM. 39x240mm