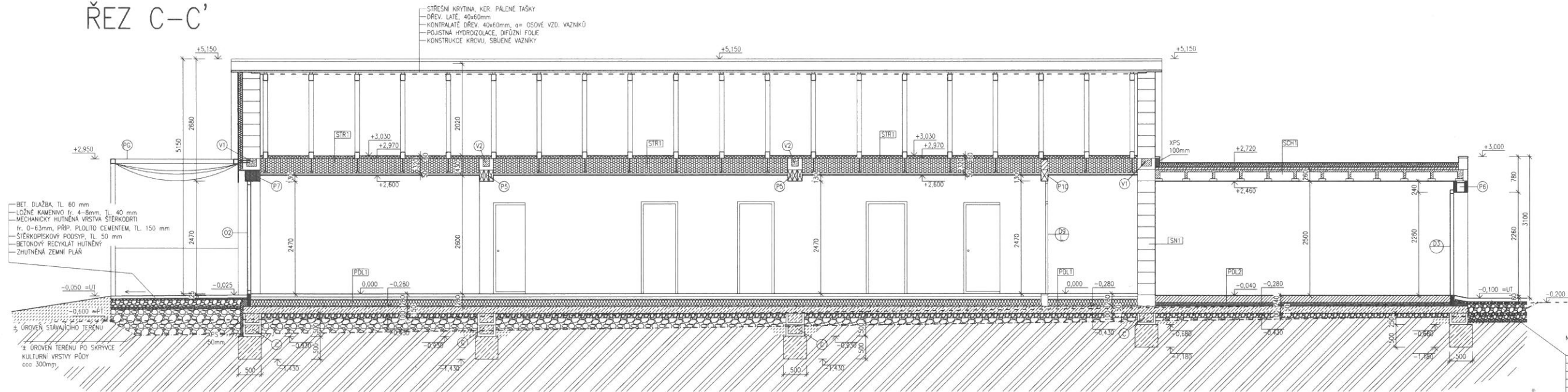


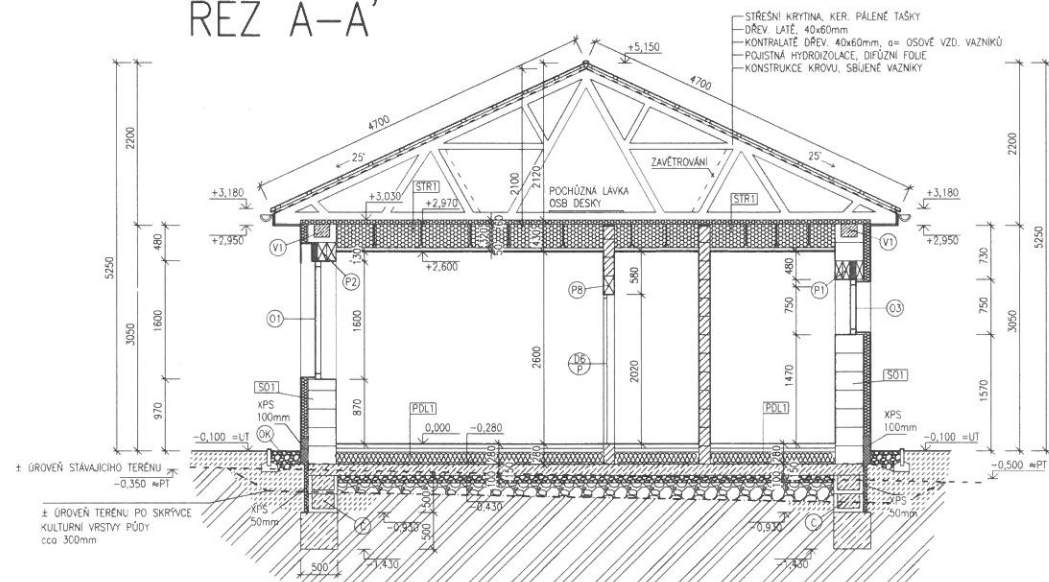
# ŘEZ C-C'



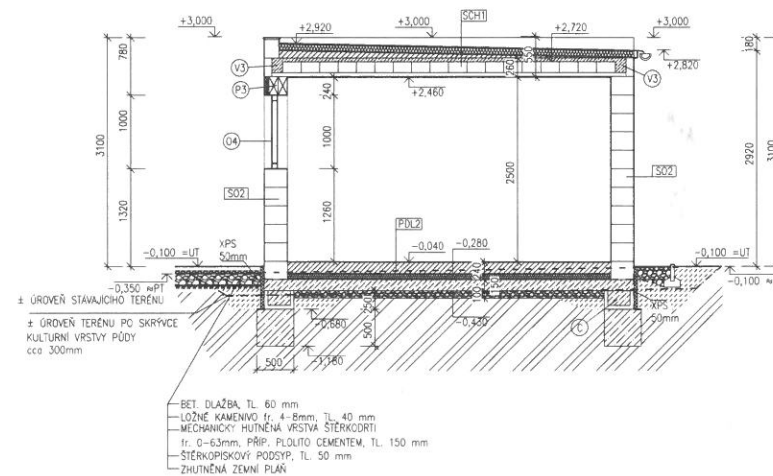
## LEGENDA HMOT

- ZDIVO Z PŘESVÝCH ŽOJICH TVÁRNICE PORFIX (PORFIX P2 440 PDK) TL. 375, 300 mm  
PDK - TYP PERO DŘÁŽKA, NA TENKOVRSIVOU ZDICI MALTU
- PŘÍČKOVÉ TVÁRNICE PORFIX (PŘÍČKOVÝ PORFIX P2 500) TL. 150 mm  
NA TENKOVRSIVOU ZDICI MALTU
- TI, POLYSTYREN EPS SĚDÍ, TL. 100 mm (FASÁDA)
- TI, POLYSTYREN EPS-S, TL. 160 mm (PODLAHA)
- TI, MIN. VATA (ZAT. STROPU 1NP 220+160mm)
- TI, POLYSTYREN XPS
- HYDROIZOLACE
- ŽELEZEBETONOVÉ KONSTRUKCE
- BETONOVÉ KONSTRUKCE
- STĚRKOPÍSKOVÝ PODSYP
- BETONOVÝ RECYKLÁT HUTNĚNÝ
- DOPŮLŇOVANÁ ZEMINA
- ROSTLÝ TERÉN

# ŘEZ A-A'



# ŘEZ B-B'



## LEGENDA KONSTRUKCI

- [ST1] st. obv.**
  - VÁPENNÁ OMÍTKA, TL. 10 mm
  - ŽIVO PORFIX P2 440 PDK, TL. 375 mm
  - ETICS, LEPIČÍ MALTA, TL. 3 mm
  - TI, POLYSTYREN EPS SĚDÍ, TL. 100 mm
  - ETICS, VÝZTUŽNÁ VRSTVA, TL. 3 mm
  - ETICS, STRUKTURÁLNÍ SIL. OMÍTKA, TL. 2 mm
- [S02] st. obv. gr.**
  - VÁPENNÁ OMÍTKA, TL. 10 mm
  - ŽIVO PORFIX P2 440 PDK, TL. 300 mm
  - ETICS, LEPIČÍ MALTA, TL. 3 mm
  - ETICS, VÝZTUŽNÁ VRSTVA, TL. 3 mm
  - ETICS, STRUKTURÁLNÍ SIL. OMÍTKA, TL. 2 mm
- [S01] st. vn. gr.**
  - VÁPENNÁ OMÍTKA, TL. 10 mm
  - ŽIVO PORFIX P2 440 PDK, TL. 300 mm
  - VÁPENNÁ OMÍTKA, TL. 10 mm
- [S01] pdl. gr.**
  - LITÁ PRŮMYSLOVÁ PODLAHA, TL. 5 mm
  - BET. MAZANINA SE SÍTI TL. 150 mm
  - PE FOLIE
  - TI, POLYSTYREN EPS 150S, TL. 80 mm
  - PE FOLIE
  - HYDROIZOLACE, ASF. PÁSY, TL. 5 mm
  - PODKLADNÍ BETON + KARI SÍŤ, TL. 150 mm
  - STĚRKOVÝ PODSYP, TL. 100 mm
  - HUTNĚNÁ ZEMINA
- [S02] pdl. gr.**
  - LITÁ PRŮMYSLOVÁ PODLAHA, TL. 5 mm
  - BET. MAZANINA SE SÍTI TL. 150 mm
  - PE FOLIE
  - TI, POLYSTYREN EPS 150S, TL. 80 mm
  - PE FOLIE
  - HYDROIZOLACE, ASF. PÁSY, TL. 5 mm
  - PODKLADNÍ BETON + KARI SÍŤ, TL. 150 mm
  - STĚRKOVÝ PODSYP, TL. 100 mm
  - HUTNĚNÁ ZEMINA
- [S01] scs. gr.**
  - HYDROIZOLAČNÍ PVC FOLIE, TL. 1.5 mm
  - GEOTEXILIE
  - TI, POLYSTYREN EPS 100S, TL. 100 mm
  - PAROTĚSNÁ VRSTVA, FOLIE
  - SPADOVÁ VRSTVA, LEHČENÝ BETON, TL. 0-100 mm
  - BET. ŽALUŽKA STROPU, TL. 50 mm
  - STROPNÍ SYSTÉM PORFIX NOSNÍKY + VLOŽKY
  - STR. VLOŽKY PORFIX P2-500, TL. 200 mm
  - VÁPENNÁ OMÍTKA, TL. 10 mm
- [S01] krcí pe. folie**
  - KRYCÍ PE FOLIE
  - TI, MIN. VATA MEZI VAZNÍKY, TL. 60 mm
  - TI, MIN. VATA V POHLÉDU, TL. 320 mm
  - KČE POHLÉDU, OC. ROSTÍ VZDUCH. MEZERA, TL. 35 mm
  - PAROTĚSNÁ VRSTVA, PAROZÁBRANA
  - PODHLÉD, SOK DESKY, TL. 15 mm