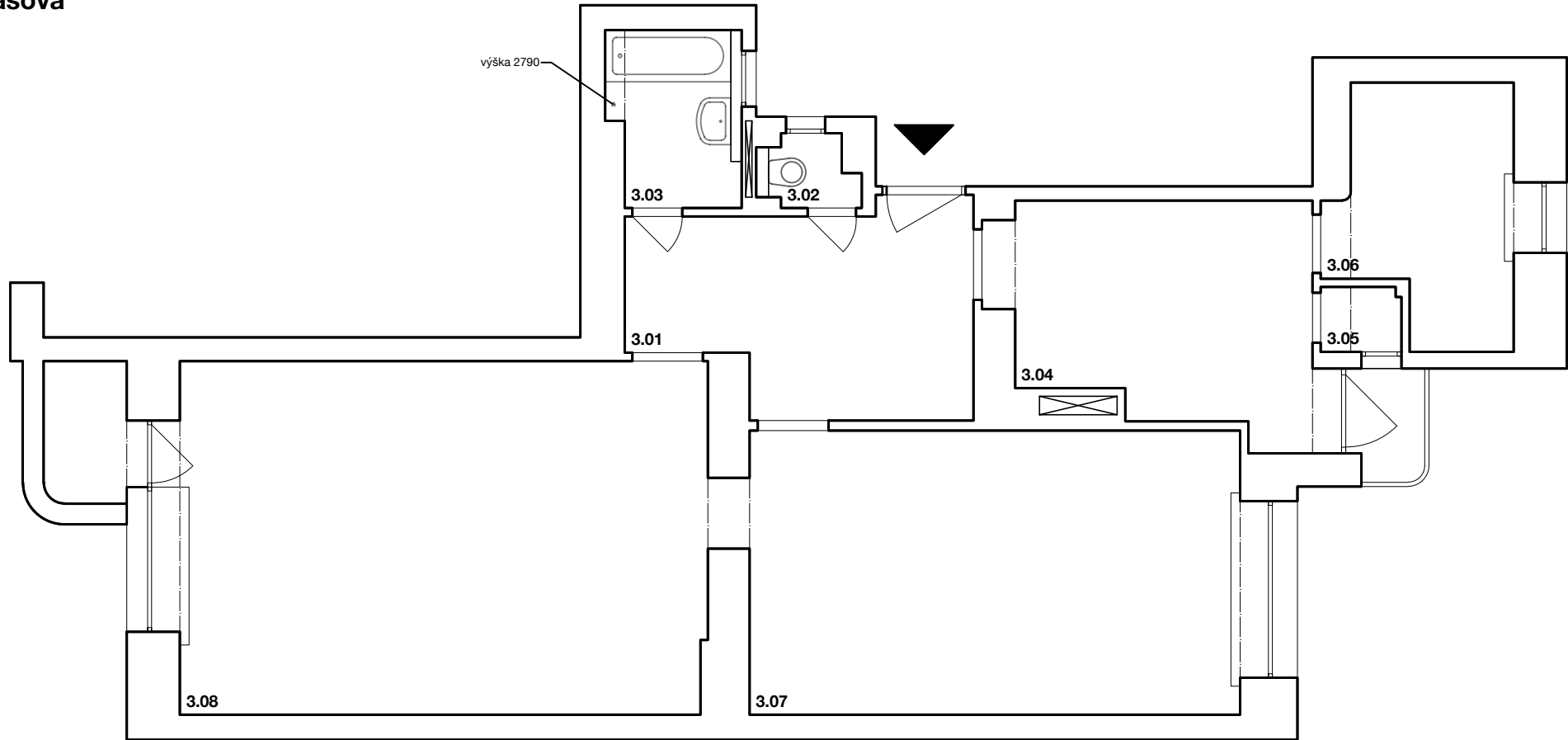


vypracoval  
datum  
fáze  
investor

Ing. arch. Jan Blažek  
duben 2023  
stavební úpravy, koncept  
Anička a Tomáš Pekařovi

# rekonstrukce bytu Mášova

# byt Mášova

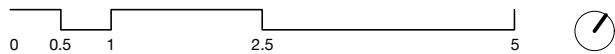


## LEGENDA MÍSTNOSTÍ

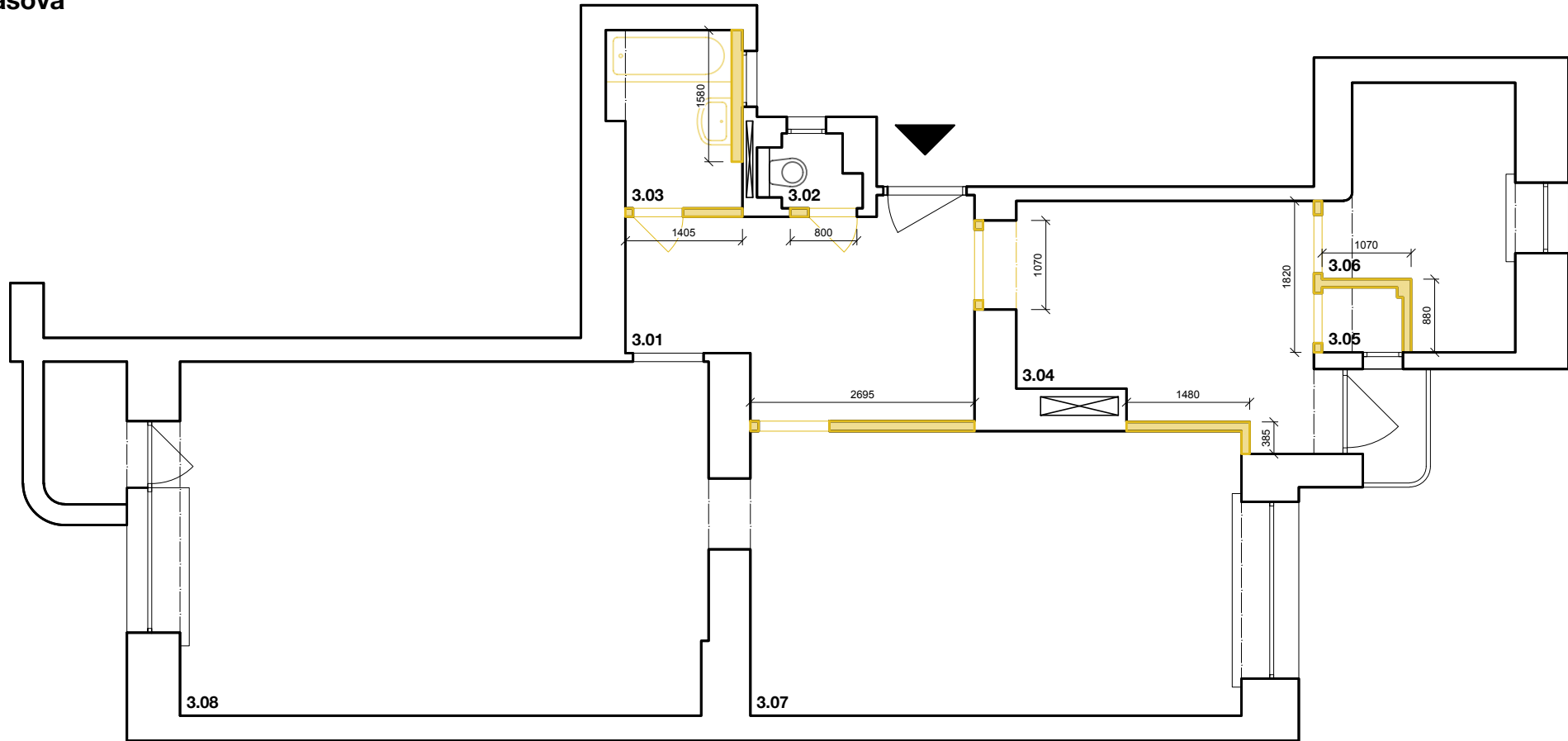
| OZN  | POPIS MÍSTNOSTI | PLOCHA (m2) | SVĚTLÁ VÝŠKA (mm) |
|------|-----------------|-------------|-------------------|
| 3.01 | předsíň         | 9,4         | 3050              |
| 3.02 | toaleta         | 0,9         | 2170              |
| 3.03 | koupelna        | 3,3         | 2950              |
| 3.04 | kuchyně         | 10,0        | 3000              |
| 3.05 | spíž            | 0,8         | 3240/3000         |
| 3.06 | pokoj           | 6,1         | 3240              |
| 3.07 | pokoj           | 20,2        | 3030              |
| 3.08 | pokoj           | 26,9        | 3030              |

## půdorys\_ stávající stav

měřítko 1 : 75



# 01



### LEGENDA MÍSTNOSTÍ

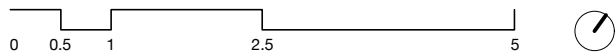
| OZN  | POPIS MÍSTNOSTI | PLOCHA (m2) | SVĚTLÁ VÝŠKA (mm) |
|------|-----------------|-------------|-------------------|
| 3.01 | předsíň         | 9,4         | 3050              |
| 3.02 | toaleta         | 0,9         | 2170              |
| 3.03 | koupelna        | 3,3         | 2950              |
| 3.04 | kuchyně         | 10,0        | 3000              |
| 3.05 | spíž            | 0,8         | 3240/3000         |
| 3.06 | pokoj           | 6,1         | 3240              |
| 3.07 | pokoj           | 20,2        | 3030              |
| 3.08 | pokoj           | 26,9        | 3030              |

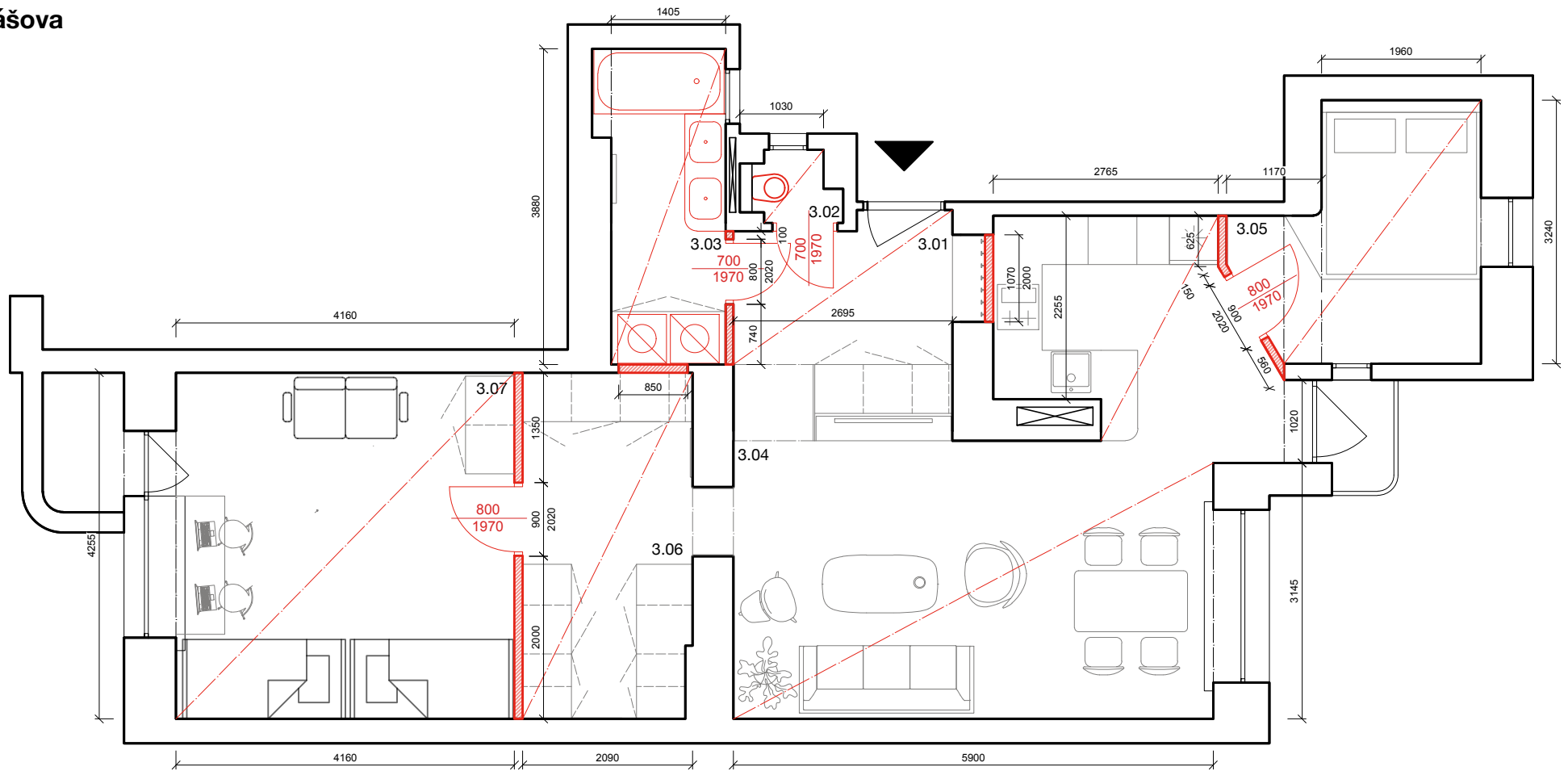
### POZNÁMKA

- vybourání vyznačených příček a zdiva
- odstranění/vybourání podlahy v předsíni, kuchyni a malém pokoji
- koupelna a WC odstranění zařizovacích předmětů a obkladů s dlažbou
- oškrábání omítek
- vybourat dveře na WC, přichystat otvor pro klasický rozměr dveří 70/197 cm
- příprava pro nové rozvody elektroinstalací
- odstranění parapetů a příprava podkladu pro nové

### půdorys\_bourací práce

měřítko 1 : 75





**LEGENDA MÍSTNOSTÍ**

| OZN  | POPIS MÍSTNOSTI    | PLOCHA (m2) | SVĚTLÁ VÝŠKA (mm) |
|------|--------------------|-------------|-------------------|
| 3.01 | předsíň            | 6,8         | podhled 2900      |
| 3.02 | toaleta            | 0,9         | podhled 2100      |
| 3.03 | koupelna           | 5,7         | podhled 2600      |
| 3.04 | obývací pokoj + kk | 29,8        | podhled 2900      |
| 3.05 | ložnice            | 8,1         | podhled 2900      |
| 3.06 | průchozí šatna     | 8,8         | podhled 2900      |
| 3.07 | pokoj              | 17,7        | podhled 2900      |

**LEGENDA**

- stávající obvodové zdivo
- příčkovka YTONG KLASIK 100 – 19,6 m2
- SDK podhledy, výška dle legendy místností – 78 m2

**POZNÁMKA**

- vyzdění nových příček + zazdění otvorů
- kompletně nová koupelna a toaleta
- nová podlaha v předsíni, kuchyni a pokoji 3.05
- u pokojů 3.04 a 3.07 renovovat parkety, pokud bude možné
- v celém bytě podhledy ve výšce viz legenda
- nové elektroinstalace v celém bytě, výkresové schéma bude dodáno
- stoupačky u kuchyně jsou ve stěně mezi kuchyní a obývacím pokojem, druhé jsou mezi koupelnou a toaletou

Prozatím se jedná o nacenění stavebních prací, zařízení interiéru a jiné detaily budou specifikovány následně.

**půdorys\_návrh**

měřítko 1 : 75

