

### POZNÁMKA

ZATEPLENÍ FASÁDY-STĚNA	
STĚNA	- NA ZDIVU HLOUBKOVÝ PENETRAČNÍ NÁTĚR MAXIT PRIM 1070 - LEPÍCI STĚRKA MAXIT MULTI 290N - FASÁDNÍ POLYSTYRENOVÉ DESKY STYROTRADE EPS 70F tl.200MM - VÝZTUŽNÁ TKANINA ZE SKELNÝCH VLAKEN - ARMOVACÍ STĚRKA MAXIT MULTI 290N PRO POLYSTYRENOVÉ DESKY - PENETRAČNÍ NÁTĚR POD ŠLECHTĚNÉ OMÍTKY MAXIT PRIM 1050 - ŠLECHTĚNÁ SILIKÁTOVÁ OMÍTKA MAXIT
SOKL	- ASFALTOVÉ LEPIDLO MAXIT MULTI 271 2K-BITUMEN - SOKLOVÉ POLYSTYRENOVÉ DESKY STYROTRADE STYRO SD 150 tl.100MM - VÝZTUŽNÁ TKANINA ZE SKELNÝCH VLAKEN - ARMOVACÍ STĚRKA MAXIT MULTI 290N PRO POLYSTYRENOVÉ DESKY - CELOPLOŠNĚ NANĚST STĚRKU MAXIT MULTI 2K BITUMEN - PENETRAČNÍ NÁTĚR POD ŠLECHTĚNÉ OMÍTKY MAXIT PRIM 1050 - SOKLOVÁ MOZAIKOVITÁ OMÍTKA MAXIT

### POZNÁMKA

PŘÍČKY BUDOU K NOSNÉMU ZDIVU OBVODOVÉMU KOTVENY OCELOVÝMI SYSTÉMOVÝMI PLECHY V KAŽDÉ MAX. 2.SPÁŘE. DO OBVODOVÝCH STĚN JE NUTNO OSADIT PŘI JEJICH ZDĚNÍ V MÍSTĚ BUDOUCÍCH PŘÍČEK

PŘEKLADY NA PŘÍČKÁCH BUDOU NENOSNÉ PORFIX DLE ŠÍŘEK JEDNOTLIVÝCH OTVORŮ. PŘEKLADY NA NOSNÝCH ZDĚCH BUDOU NOSNÉ PORFIX NP DLE POPISU V PŮDORYSU. PŘEKLADY BUDOU VZÁJEMNĚ SLEPENY TMELEM PORFIX.

KOMIN JE NAVRŽEN TYP CIKO EASY 320x320MM, PŘEVODENÍ DLE TECH. PODKLADŮ VÝROBCE. PŘÍPOJENÍ SPOUČOU 90°, KOMIN JEDNOPRŮDCHOVÝ, NA KOMIN NELZE ZAVĚŠOVAT ŽADNÉ JINÉ KONSTRUKCE (NAPŘ. ANTÉNA). PODROBNOSTI VIZ PODKLADY VÝROBCE CIKO. PŘI PROVOZU KOMINA JE NUTNÉ ZABRÁNIT PŘÍMÉMU PŮSOBENÍ PLAMĚNÉ NA ŠAMOTOVOU VLOŽKU.

KOLEM DOMU BUDE PŘEVEDEN OKAPOVÝ CHODNÍK S OBRUBAMI ZE ZAHRADNÍCH OBRUBNÍKŮ 500x250x50MM V BETON.LOŽÍ. CHODNÍK ZE ZÁMKOVÉ DLAŽBY.

ČISTÁ PODLAHA RD BUDE NA KŮTĚ 100,500 M.R.V., UT KOLEM DOMU -0,180. FIXNÍ BOD 100.000 JE VÝŠKA SNÍŽENÉHO OBRUBNÍKU V POLOVINĚ VJEZDU.

ŽLBT VĚNĚC BUDE NA OBVODOVÝCH STĚNÁCH S VÝZTUŽÍ 4xR12/bm+5E6/bm, BETON C16/20, VĚNĚC BUDE PŘEVEDEN NA VŠECH STĚNÁCH TL.250 a 300MM

OBLOŽKOVÉ DVEŘE VNITŘNÍ 800x1970 BUDOU MÍT STAVEBNÍ OTVOR 880x2040 MM STEJNĚ BUDOU PŘEVEDENY I OTVORY JINÝCH DVEŘÍ. NUTNO KONSULTOVAT S VÝROBCEM DVEŘÍ.

OCELOVÉ PRŮVLAKY BUDOU VÝŠKOVĚ OSAZENY POD VAZNIKY. VZÁJEMNĚ PROVAŘENY PÁSOVOU OCELÍ 50/5mm NA KRAJÍCH A UPROSTŘED U SPODNÍ A HORNÍ PASNICE A PROBETONOVÁNY BETONEM C16/20. OSAZENY V GROVNÍ VĚNCŮ.

### LEGENDA MÍSTNOSTÍ

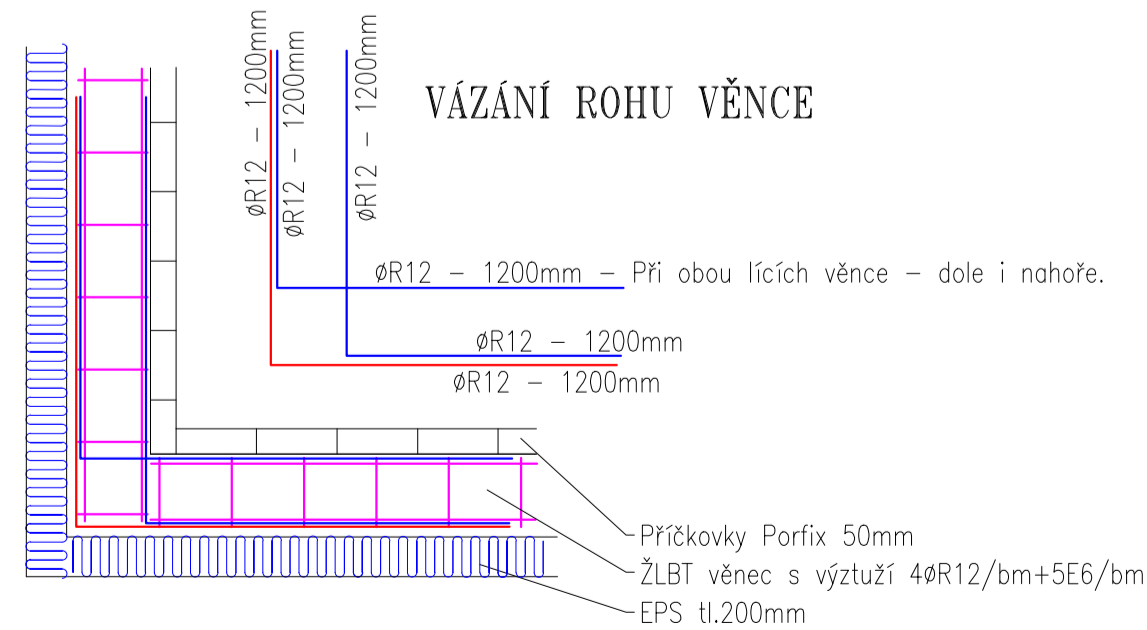
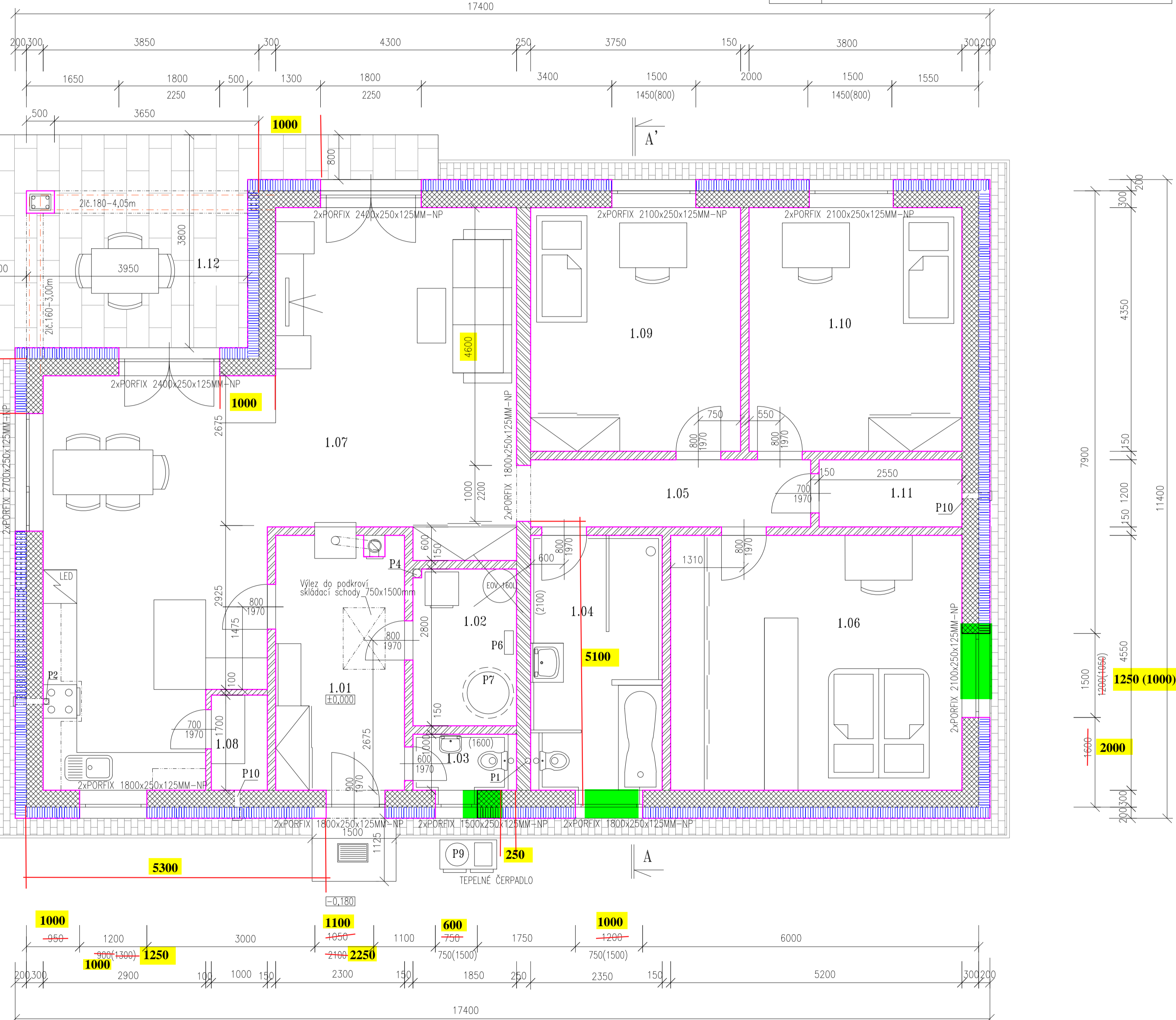
Č.M.	NÁZEV MÍSTNOSTI	PLOCHA M <sup>2</sup>	DRUH PODLAHY	POVRCH STĚN	POVRCH STROPU	POZNÁMKA
1.01	ZADVEŘÍ	10,32	MRAŽLIVÝ DLAŽBA	VÁPENNÁ OMÍTKA ŠTUKOVÁ	VÁPENNÁ OMÍTKA ŠTUKOVÁ	SOKLIK
1.02	TECHNICKÁ MÍSTNOST	6,25	KERAMICKÁ DLAŽBA	VÁPENNÁ OMÍTKA ŠTUKOVÁ	VÁPENNÁ OMÍTKA ŠTUKOVÁ	SOKLIK
1.03	WC	2,09	KERAMICKÁ DLAŽBA	VÁPENNÁ OMÍTKA ŠTUKOVÁ	VÁPENNÁ OMÍTKA ŠTUKOVÁ	OBKLAD V=1,6M
1.04	KOUPELNA	10,69	KERAMICKÁ DLAŽBA	VÁPENNÁ OMÍTKA ŠTUKOVÁ	VÁPENNÁ OMÍTKA ŠTUKOVÁ	OBKLAD V=2,1M
1.05	CHODBA	10,39	LAMINÁTOVÁ PLOVOUCÍ	VÁPENNÁ OMÍTKA ŠTUKOVÁ	VÁPENNÁ OMÍTKA ŠTUKOVÁ	LIŠTA
1.06	LOŽNICE	23,66	LAMINÁTOVÁ PLOVOUCÍ	VÁPENNÁ OMÍTKA ŠTUKOVÁ	VÁPENNÁ OMÍTKA ŠTUKOVÁ	LIŠTA
1.07	OBÝVACÍ POKOJ + KK	52,70	LAMINÁTOVÁ PLOVOUCÍ	VÁPENNÁ OMÍTKA ŠTUKOVÁ	VÁPENNÁ OMÍTKA ŠTUKOVÁ	LIŠTA
1.08	SPÍŽ	1,70	KERAMICKÁ DLAŽBA	VÁPENNÁ OMÍTKA ŠTUKOVÁ	VÁPENNÁ OMÍTKA ŠTUKOVÁ	SOKLIK
1.09	DĚTSKÝ POKOJ	16,31	LAMINÁTOVÁ PLOVOUCÍ	VÁPENNÁ OMÍTKA ŠTUKOVÁ	VÁPENNÁ OMÍTKA ŠTUKOVÁ	LIŠTA
1.10	DĚTSKÝ POKOJ	16,53	LAMINÁTOVÁ PLOVOUCÍ	VÁPENNÁ OMÍTKA ŠTUKOVÁ	VÁPENNÁ OMÍTKA ŠTUKOVÁ	LIŠTA
1.11	KOMORA	3,06	LAMINÁTOVÁ PLOVOUCÍ	VÁPENNÁ OMÍTKA ŠTUKOVÁ	VÁPENNÁ OMÍTKA ŠTUKOVÁ	LIŠTA
1.12	TERASA	22,49	MRAŽLIVÝ DLAŽBA	VÁPENNÁ OMÍTKA ŠTUKOVÁ	VÁPENNÁ OMÍTKA ŠTUKOVÁ	SOKLIK

### LEGENDA ZDIVA

- Zateplení fasády kontaktním zateplovacím systémem s izolací STYROTRADE STYROTHERM PLUS 70 tl.200mm SĚDÝ FASÁDNÍ POLYSTYREN
- Zdivo obvodové z bloků PORFIX tl.300 mm zděné na tmel PORFIX celková tloušťka 500mm
- Zdivo vnitřní příčkové PORFIX zděné na tmel tl.150mm
- Zdivo vnitřní příčkové PORFIX zděné na tmel tl.100mm
- Zdivo vnitřní nosné PORFIX zděné na tmel tl.250mm
- Kominový systém třískkový CIKO 320 x 320 mm a prof. vložky 180mm v tomto podlaží vybrací otvor a zašatění krabových kamen.
- Příř z bet. tvárnice ztraceného bednění (500x400) svísele výztuž 4R12 - ZE ZÁKLADU DO VĚNCE (průvlaku) Perinka + tmel

### POZNÁMKA

- P1 Odvětrání kanalizace od WC nad střešou s ventilační hlavicí
- P2 Odvětrání digestoře do fasády na přání investora
- P3 Odvětrání technické místnosti VZT potrubím PVC DN100 s ventilátorem FLUX 100GT a dále větrací taškou nad střešou
- P4 Větrací potrubí radonu PVC DN150 vyvedené nad střešou ze střeškové vrstvy pod deskou
- P5 Nad otvory v příčkách budou nenosné překlady PORFIX výšky 250mm, šířky 100mm, délky dle velikosti vnitřních otvorů
- P6 Vnitřní jednotka tepelného čerpadla
- P7 Zásobník topné vody 800L
- P8 Regulační jednotka podlahového vytápění
- P9 Vnější jednotka tepelného čerpadla
- P10 Odvětrání komory a spíže dvěma otvory 100x250mm u podlahy a stropu kryté nerezovou mřížkou na fasádě.



## PŮDORYS 1.N.P.

<b>PROJEKTOVÁNÍ POZEMNÍCH STAVEB</b> PROJEKČNÍ KANCELÁŘ <b>IVAN ZADRAŽIL</b> STARÝ PELHŘIMOV 107 393 01 PELHŘIMOV Tel. 608 856 340 www.vystrojanovy-projekty.cz e-mail: zadrazil@seznam.cz		
KRAJ : VYSOČINA	OBECNÍ ÚŘAD : KRASKOVICE	
INVESTOR : LENKA A MAREK NEDĚLČEVOVI, KRASKOVICE 32, 393 01 PELHŘIMOV		
<b>NOVOSTAVBA RODINNÉHO DOMU NA POZ.č.253/11-KRASKOVICE</b>		
STAVEBNÍ OBJEKT : SO.01. RODINNÝ DŮM	MĚŘÍTKO : 1 : 50	
VÝKRES : PŮDORYS 1.N.P.	PROJEKT SP	ČÍSLO VÝKRESU : D.1.1.6.