

Zadání poptávky na
Vybourání stěny a rozšíření prostoru
kuchyně a obývacího pokoje
(byt v osobním vlastnictví)

Zadavatel
Mobil
E-mail
Adresa

Tomáš Huška
+420 73214977
tomashuskas@gmail.com
Budilova, Praha 8 - Libeň

Rozsah rekonstrukce:

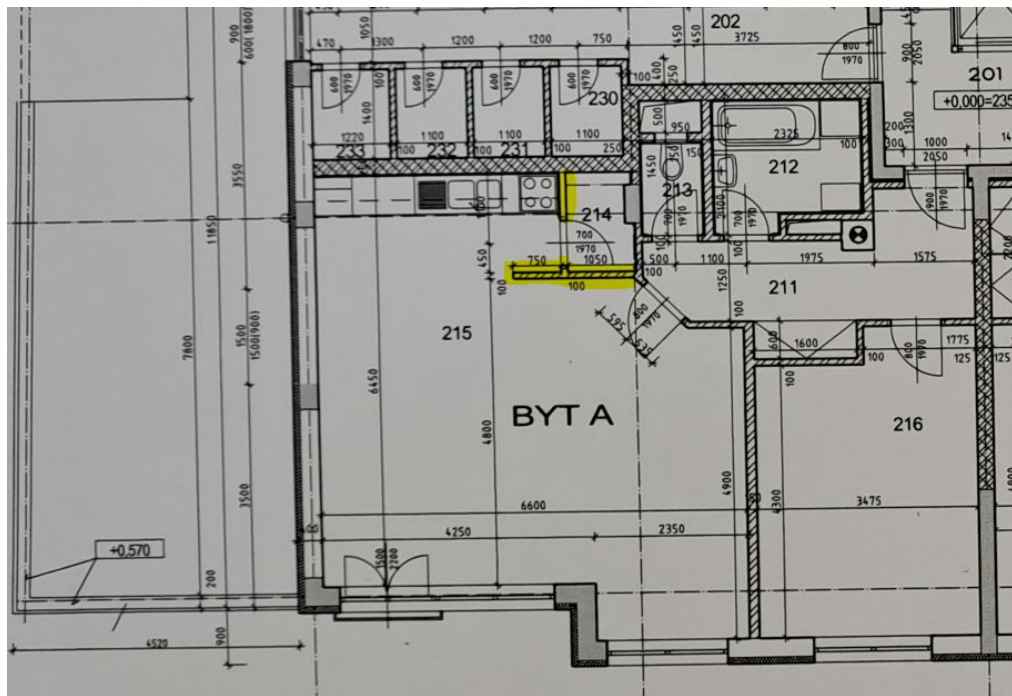
- Vybourání kratší dělicí zdi a zrušení spíže za účelem rozšíření kuchyňské linky a otevření prostoru pokoje (kuchyně a obývací pokoj).

Rozsah poptávky:

- Statické posouzení záměru menší rekonstrukce v bytě (vyjádření k proveditelnosti rekonstrukce, popřípadě doporučení dalšího postupu technického provedení).
- Konzultace zda je nutné stavební povolení od stavebního úřadu nebo ne.
- Nacenění zadání.

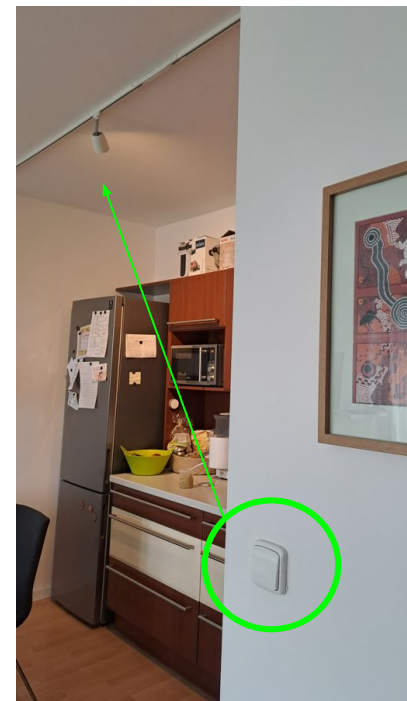
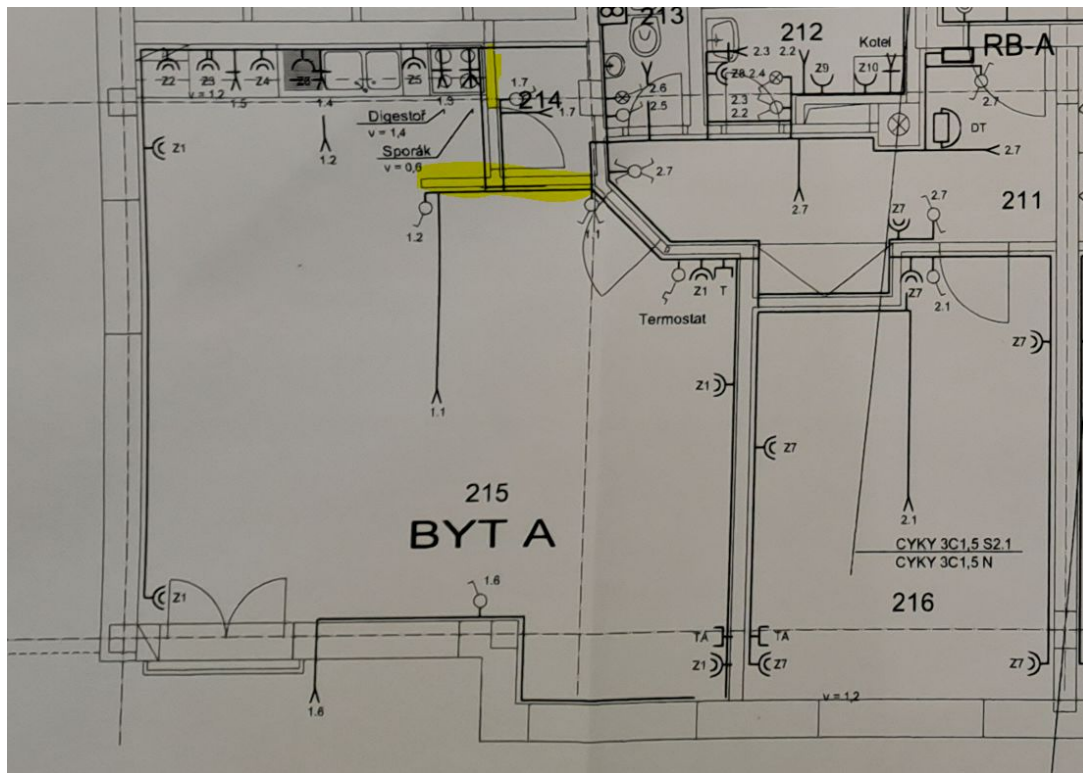
Plan pokoje a žlutě vyznačené zdi k bourání. (příloha č. 1)

- Zed' má tloušťku 13 cm i s omítkou (viz foto). Nejsm si 100% jistý materiálem z něhož je vyrobena příčka.



Plán elektrického rozvodu v pokoji. (příloha č.2)

- V dané zdi je veden elektrika, jeden vypínač který ovládá světlo na kuchyňskou linkou.
- Plány jsou z archivu katastru, ale jsou tam mírné nepřesnosti od reálného řešení. Viz foto pokoje

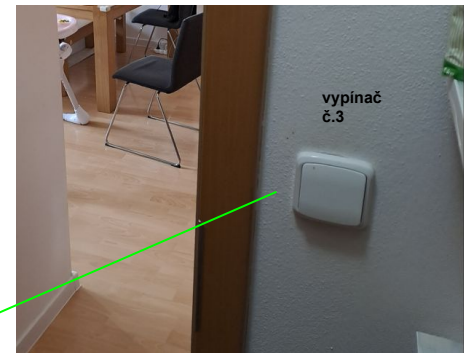


Fotografická dokumentace prostoru a aktuálního stavu:

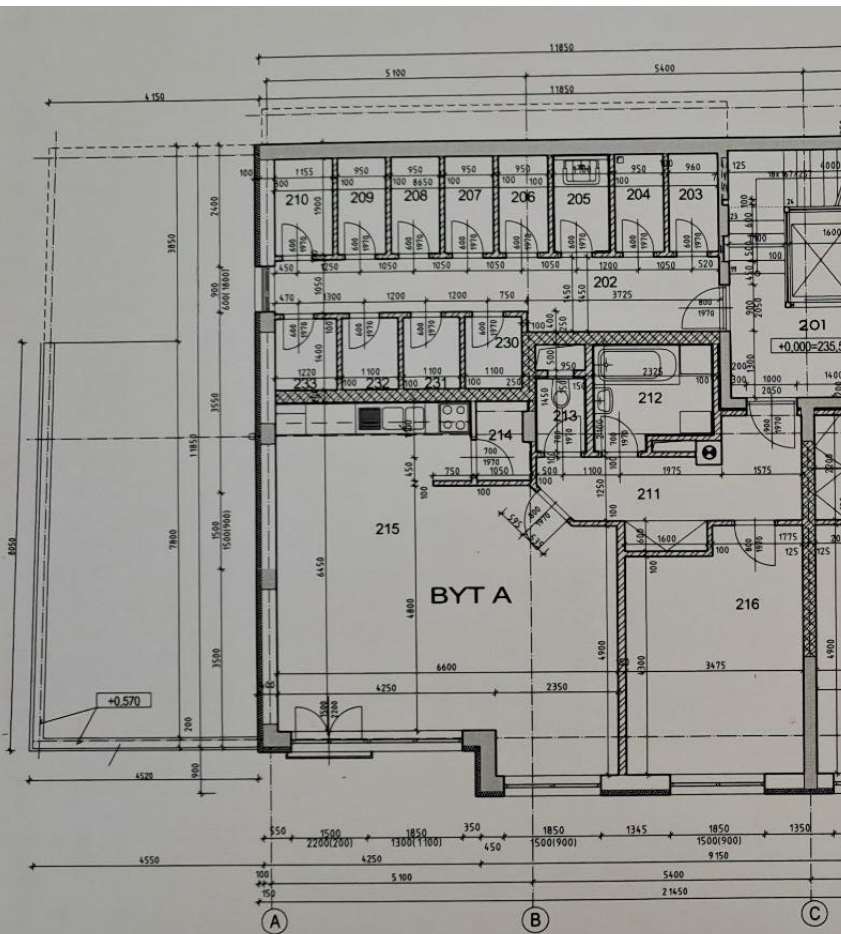
- Pohled ze strany obývacího pokoje.
- Vypínač č.1 na zdi je na ovládání světla ve stropě nad kuchyňskou linkou, druhý vypínač č.2 je pro světlo v obývacím pokoji.
- Při zrušení stěny by se vypínač č.1 zřejmě musel posunout na stejné místo jako je vypínač č.2.



- Pohled z druhé strany dělicí zdi: ze strany kuchyně. Je zde vchod do spíže, kterou bychom chtěli zrušit a tím prodloužit kuchyňskou linku.
- Ve zdi je také vedena elektřina a umístěn vypínač č.3 uvnitř spížirny pro ovládání světla ve spíži.
- Zdí vede odvod vzduchu z digestoře nad sporákem.



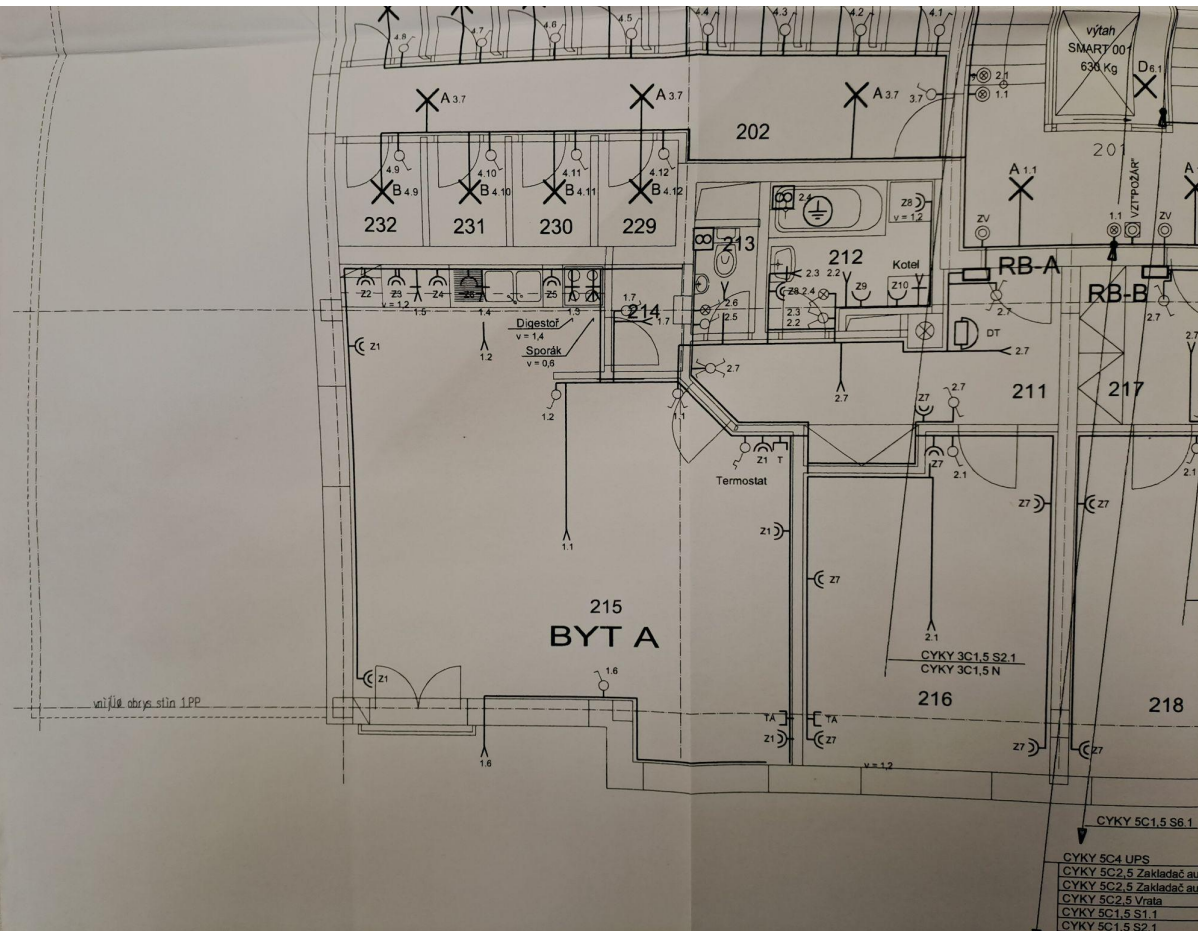
Příloha 1



LEGENDA MÍSTNOSTÍ

OZNAČENÍ	C.M.	FUNKCE	PLOCHA	PODLAHA	POZNÁMKA
BYTA	211	PŘEDSÍŇ	8,14 m ²	KERAMICKÁ DLÁŽBA	na stěbách keramický sádk.
	212	KOUPELNA	4,46 m ²	KERAMICKÁ DLÁŽBA	obklad do výšky stropní
	213	WC	1,38 m ²	KERAMICKÁ DLÁŽBA	- obklad do výšky stropní - 300 sádkové d.l. - 2,5 m
	214	KOMORA	1,52 m ²	PVC	na stěbách PVC sádk.
	215	OBYVACÍ POKOJ - K.K.	39,02 m ²	PLOVKOVÉ LAMIN. PODL.	na stěbách lamin. sádk.
	216	POKOJ	16,01 m ²	PLOVKOVÉ LAMIN. PODL.	na stěbách lamin. sádk.
CELKOVÁ PLOCHA BYTU			70,53 m²		
BYTB	217	PŘEDSÍŇ	10,31 m ²	KERAMICKÁ DLÁŽBA	na stěbách keramický sádk.
	218	POKOJ	15,97 m ²	PLOVKOVÉ LAMIN. PODL.	na stěbách lamin. sádk.
	219	OBYVACÍ POKOJ - K.K.	38,21 m ²	PLOVKOVÉ LAMIN. PODL.	na stěbách lamin. sádk.
	220	KOMORA	2,05 m ²	PVC	na stěbách PVC sádk.
	221	WC	1,32 m ²	KERAMICKÁ DLÁŽBA	obklad do výšky stropní
	222	KOUPELNA	4,82 m ²	KERAMICKÁ DLÁŽBA	obklad do výšky stropní
CELKOVÁ PLOCHA BYTU			72,66 m²		
SKLADY	203	SKLADOVÝ PROSTOR	1,82 m ²	BETONOVÁ HAZANINA	bezprádné dřevno
	204	SKLADOVÝ PROSTOR	1,76 m ²	BETONOVÁ HAZANINA	bezprádné dřevno
	206	SKLADOVÝ PROSTOR	1,80 m ²	BETONOVÁ HAZANINA	bezprádné dřevno
	207	SKLADOVÝ PROSTOR	1,80 m ²	BETONOVÁ HAZANINA	bezprádné dřevno
	208	SKLADOVÝ PROSTOR	1,81 m ²	BETONOVÁ HAZANINA	bezprádné dřevno
	209	SKLADOVÝ PROSTOR	1,81 m ²	BETONOVÁ HAZANINA	bezprádné dřevno
	210	SKLADOVÝ PROSTOR	2,20 m ²	BETONOVÁ HAZANINA	bezprádné dřevno
	226	SKLADOVÝ PROSTOR	1,71 m ²	BETONOVÁ HAZANINA	bezprádné dřevno
	227	SKLADOVÝ PROSTOR	1,61 m ²	BETONOVÁ HAZANINA	bezprádné dřevno
	228	SKLADOVÝ PROSTOR	2,16 m ²	BETONOVÁ HAZANINA	bezprádné dřevno
	229	SKLADOVÝ PROSTOR	2,05 m ²	BETONOVÁ HAZANINA	bezprádné dřevno
230	SKLADOVÝ PROSTOR	1,54 m ²	BETONOVÁ HAZANINA	bezprádné dřevno	
231	SKLADOVÝ PROSTOR	1,54 m ²	BETONOVÁ HAZANINA	bezprádné dřevno	
232	SKLADOVÝ PROSTOR	1,54 m ²	BETONOVÁ HAZANINA	bezprádné dřevno	
233	SKLADOVÝ PROSTOR	1,71 m ²	BETONOVÁ HAZANINA	bezprádné dřevno	
CELKOVÁ PLOCHA SKLADO			26,86 m²		
SDOUPĚNÉ PROSTORY	201	CHODBA, SCHOZIŠTĚ	19,20 m ²	KERAMICKÁ DLÁŽBA	na stěbách keramický sádk.
	202	CHODBA	10,57 m ²	KERAMICKÁ DLÁŽBA	na stěbách keramický sádk.
	205	OKLD	2,08 m ²	KERAMICKÁ DLÁŽBA	výška obkladu 1,5 m
	223	CHODBA	5,39 m ²	KERAMICKÁ DLÁŽBA	na stěbách keramický sádk.

Příloha 2



- Y Vývod pro svítidlo stropní
- Y Vývod pro svítidlo nástěnné
- Spínač 1 pol. pod omítku řazení 1
- Přepínač seriový 1 pol. pod omítku řazení 5
- Přepínač sřídavý 1 pol. pod omítku řazení 6
- Spínač 1 pol. pod omítku řazení 1 se signální doutnavkou
- Přepínač křížový 1 pol. pod omítku řazení 7
- Termostat
- Zásuvka dvojitá 250V/16A
- Zásuvka telefonní

OVĚŘENO
obdobem výstavby 07.11.2005 příloha B
za podmínek roz. odůh.

3+PEN stř. 50 Hz 400/230V
Ochrana samočinným odpojením od zdroje TN-S
Pi = 24,4 kW

Vnější vlivy - vnitřní prostředí normální - prostory bezpečné
Vnější vlivy - venkovní prostory - prostory zvlášti nebezpečné
Koupelny a umývací prostory - zóny podle ČSN 33 2000-7-701
Rozvody se provedou kabely CYKY (vodící CYKYLo) uloženými v omeze a dutinách stěbních konstrukcí



HLAVNÍ PROJEKTANT Ing. arch. P. MAŠEK	VYPRACOVAL L. BLAHOVEC	KRESLIL	Ladislav BLAHOVEC PROJEKTOVÁNÍ ELEKTROINŽENÝR ZÁŘIZENÍ Pražská 4 - Pankov, Pank 14
OBJEDNATEL AMBIA CZ s.r.o.	PRÁHA 4, NA DVORECKÉ LOUCE, HOTEL RACEK	ICO 605 18375	tel. 602 349960
AKCE: OBYTNÝ SOUBOR - NA STRÁŽI, BYTOVÝ DŮM Č.6	PRÁHA 8, NA STRÁŽI - PARCELY C. KÁT. 2182, 2180	MĚŘITKO 1:50	FORMÁT A4
		DATUM 08/2005	034/2005
		ČÍSLO ZAKÁZKY	PS
		STUPEŇ	PS
OBSAH: ELEKTROINSTALACE 2.NP	PROFESE EL	Č VYKR 2	PAŘEČ

- CYKY SC4 UPS
- CYKY SC2,5 Znakládač aut
- CYKY SC2,5 Znakládač aut
- CYKY SC2,5 Vrata
- CYKY SC1,5 S1,1
- CYKY SC1,5 S2,1