

**domovní kanalizační řád**

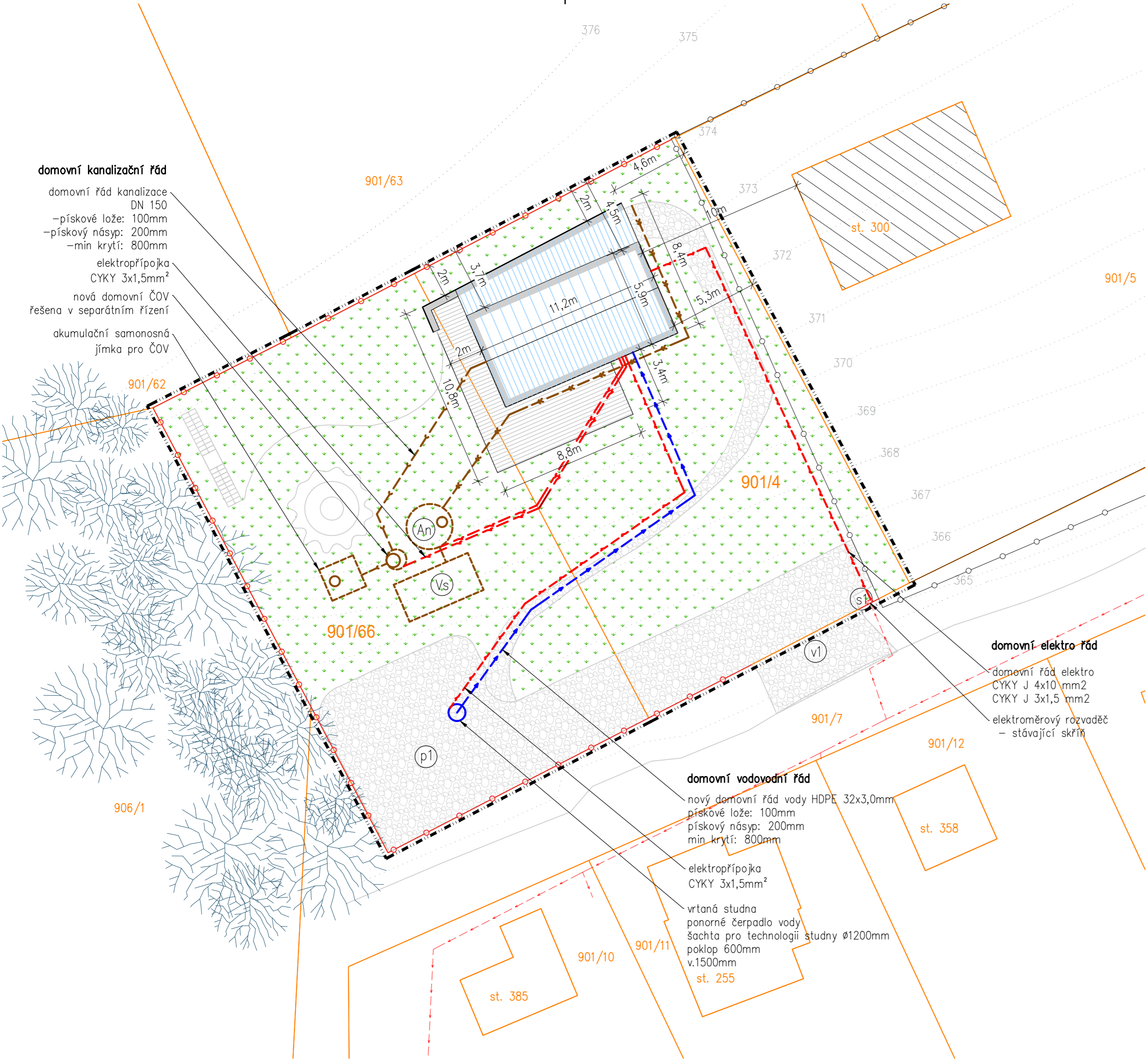
domovní řád kanalizace  
DN 150  
-pískové lože: 100mm  
-pískový násyp: 200mm  
-min krytí: 800mm  
elektropřípojka  
CYKY 3x1,5mm<sup>2</sup>  
nová domovní ČOV  
řešena v separátním řízení  
akumulační samonosná  
jímka pro ČOV

**domovní elektro řád**

domovní řád elektro  
CYKY J 4x10 mm<sup>2</sup>  
CYKY J 3x1,5 mm<sup>2</sup>  
elektroměrový rozvaděč  
- stávající skříň

**domovní vodovodní řád**

nový domovní řád vody HDPE 32x3,0mm  
pískové lože: 100mm  
pískový násyp: 200mm  
min krytí: 800mm  
elektropřípojka  
CYKY 3x1,5mm<sup>2</sup>  
vrtaná studna  
ponorné čerpadlo vody  
šachta pro technologii studny Ø1200mm  
poklop 600mm  
v.1500mm  
st. 255



- LEGENDA**
- (v1) VJEZD/ VCHOD NA POZEMEK posuvná vrata poháněna elektromotorem
  - (s1) STÁNÍ PRO POPELNICE NA KOMUNÁLNÍ ODPAD
  - (p1) PARKOVÁNÍ OSOBNÍHO AUTOMOBILU nekryté stání pro 3 osobní automobily
  - (An) AKUMULAČNÍ NÁDRŽ na dešťovou vodu 10 m<sup>3</sup> s přepadem do vsakovacího tělesa
  - (Vs) Zasadovací těleso AS-NIDAPLAST rozměr 2,4x1,2x0,52 m počet použitých kusů je 4 celkový rozměr složeného kompletu těles je 4,8 x 2,4x0,52m
- ŘEŠENÝ OBJEKT
  - ZPEVNĚNÁ PLOCHA stání pro osobní automobily, přístupové chodníky
  - ZPEVNĚNÁ PLOCHA terasa
  - ZELEŇ
  - KATASTRÁLNÍ HRANICE POZEMKU
  - HRANICE POZEMKU
  - STÁVAJÍCÍ OPLOCENÍ SOUSEDNÍHO POZEMKU
  - NOVÉ OPLOCENÍ POZEMKU - OCELOVÉ SLOUPKY+ POPLASTOVANÉ PLETIVO výška 1,8m
- LEGENDA STÁVAJÍCÍCH VEŘEJNÝCH ŘÁDŮ A PŘÍPOJEK**
- KABELOVÝ ROZVOD PODZEMNÍ NN do 1kV
- LEGENDA NOVĚ VEDENÝCH SÍTÍ**
- NOVÝ DOMOVNÍ ŘÁD HDPE 32x3,0
  - NOVÝ DOMOVNÍ KANALIZAČNÍ ŘÁD DN 150
  - KABELOVÝ ROZVOD
  - DEŠŤOVÁ KANALIZACE - drenážní potrubí se vsakem na pozemek DN 150

**POZNÁMKA**

POLOHOPISNÉ A VÝŠKOVÉ OSAZENÍ DOMU  
NA POZEMKU JE VZTAŽENO K GEODETICKÉMU PLÁNU POZEMKU  
PŘED ZAHÁJENÍM STAVEBNÍCH PRACÍ  
V BLÍZKOSTI SÍTÍ JE NUTNO ZAJISTIT JEJICH VYTÝČENÍ

±0,000 = cca 371,5 m.n.m.

Souř. systém S-JTSK  
Výškový systém Bpv

<b>MTPROJEKT</b>		Projektční kancelář - MTPROJEKT Martin Veleman, DiS. Kostelecká 96 Neratovice 277 11 tel: +420 774 176 115 web: www.mtprojekt.cz	
Investor: Ing. Daniel Rapák Kramperova 1013/4, Kamýk, 14200 Praha 4		Stavba: ZMĚNA STAVBY PŘED DOKONČENÍM REKREAČNÍHO OBJEKTU Kot. území: Rabyně, Parc. číslo: 901/4; 901/66	
HIP:	Generální projektant:	Vypracoval:	Číslo zakázky: 21-646
Ing. arch. Lukáš Rajnoch	Martin Veleman DiS	Ing. Vojtěch Semerád	Datum: 03/2023
Výkres: C. SITUAČNÍ VÝKRESY		Stupeň: DSP	
Výkres: KOORDINAČNÍ SITUACE		Formát: 8 x A4	
		Měřítko: 1:200	
		Číslo výkresu: Paré	
		<b>C.3</b>	