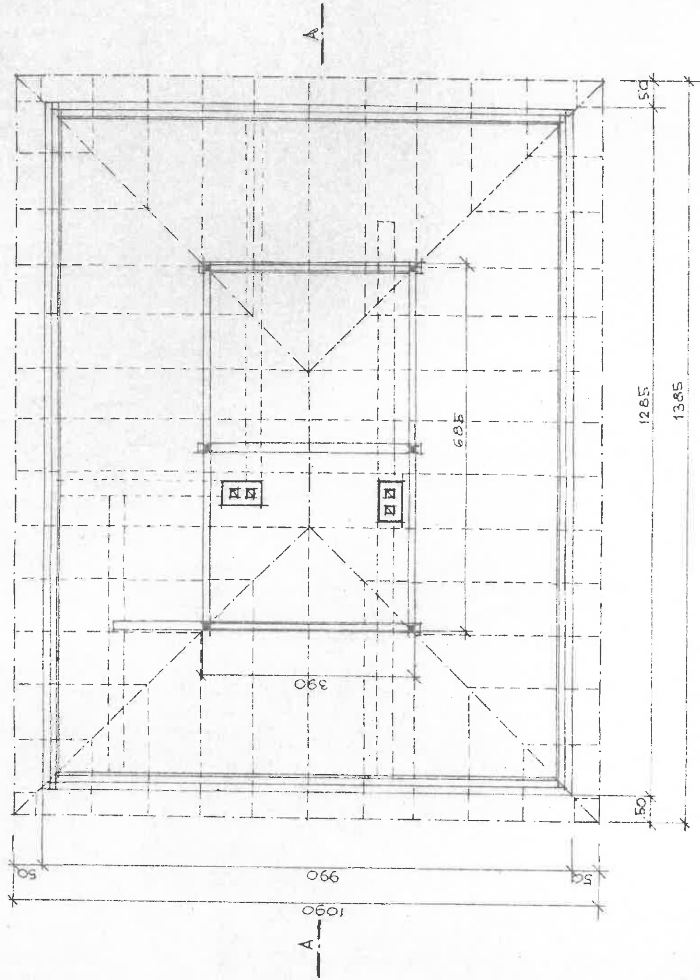
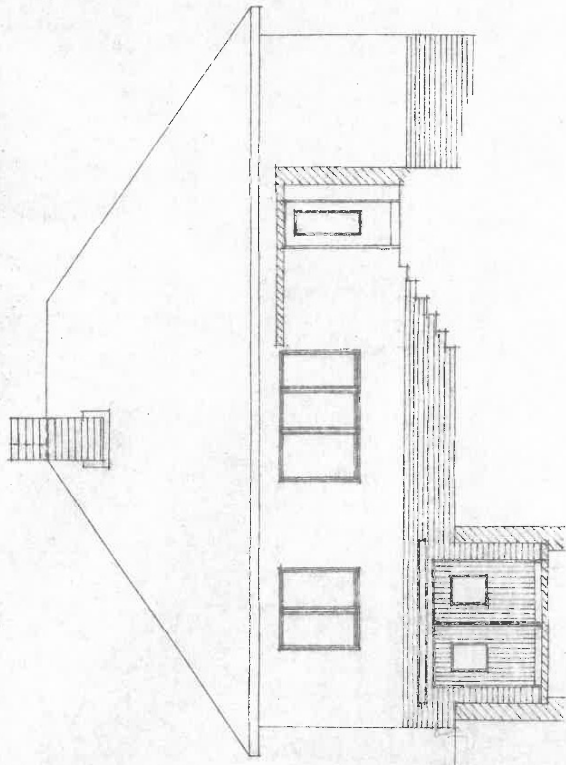


ŘEZ A - A



VAZBA KROVU



PRŮČELÍ SEVERNÍ

ZMĚNA STŘECHY RODINNÉHO DOMU MANŽ. ODSTĚČILÍKOVÝCH

STAVEBNÍ POVOLENÍ Č.J. 1480/81 ZE DNE 25.VI.1981

ZÁŘÍ 1986

M.Š. 1:100