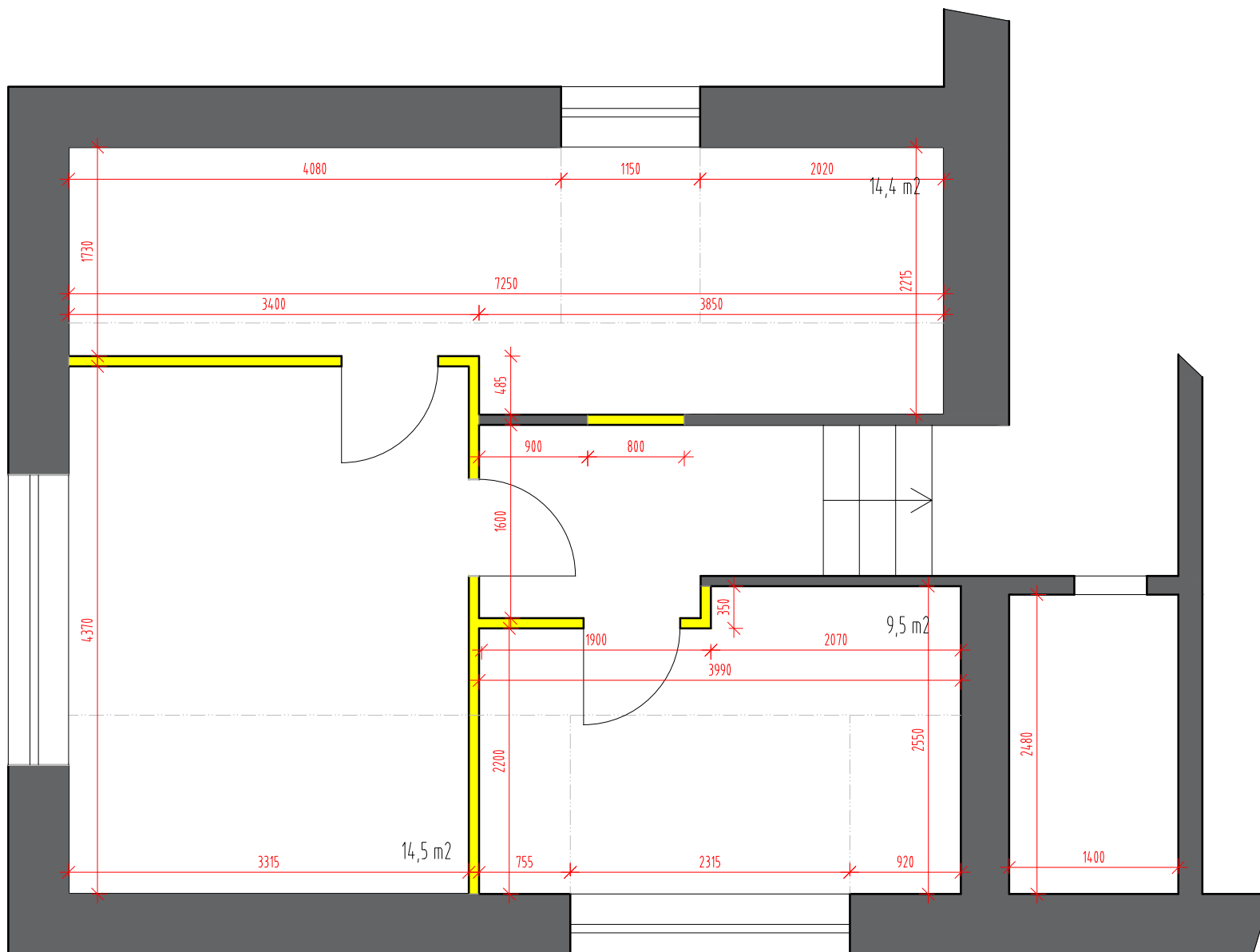




KANALIZAČNÍ ŠACHTA POD DLAŽBOU



- PŮVODNÍ KONSTRUKCE
- BOURANÉ KONSTRUKCE



REKONSTRUKCE DOMU

ARCHITEKTONICKÁ STUDIE
POLITICKÝCH VĚZŇŮ 21, ŘÍČANY