

Stažení RD Kyjevská

1./ Vysekání průběžných drážek ve fabionu pod stropem o průřezu 150 x 150 mm
... řez viz strana 1. z 22.11.

... 1 x podélná stěna k překladu ... cca 7,5 bm

... 1 x příčná stěna ... 12 bm

Celkem ... cca 20 bm

+ vybrání z vnější strany 300 x 300 mm hl. cca 100 mm z vnější strany ... 3 x

2./ Osazení kulatiny Ø 25 mm ... délka cca 20 bm ... 3,853 kg / bm x 20 bm ... 80 kg

3./ zhruba po 6,0 m vložit litinový napínač M24 v příčné stěně ... ks : 1

4./ z vnější strany osadit do cementové malty ve vybrání plechy 300 x 300 mm,
tl 10 mm ... 3 x

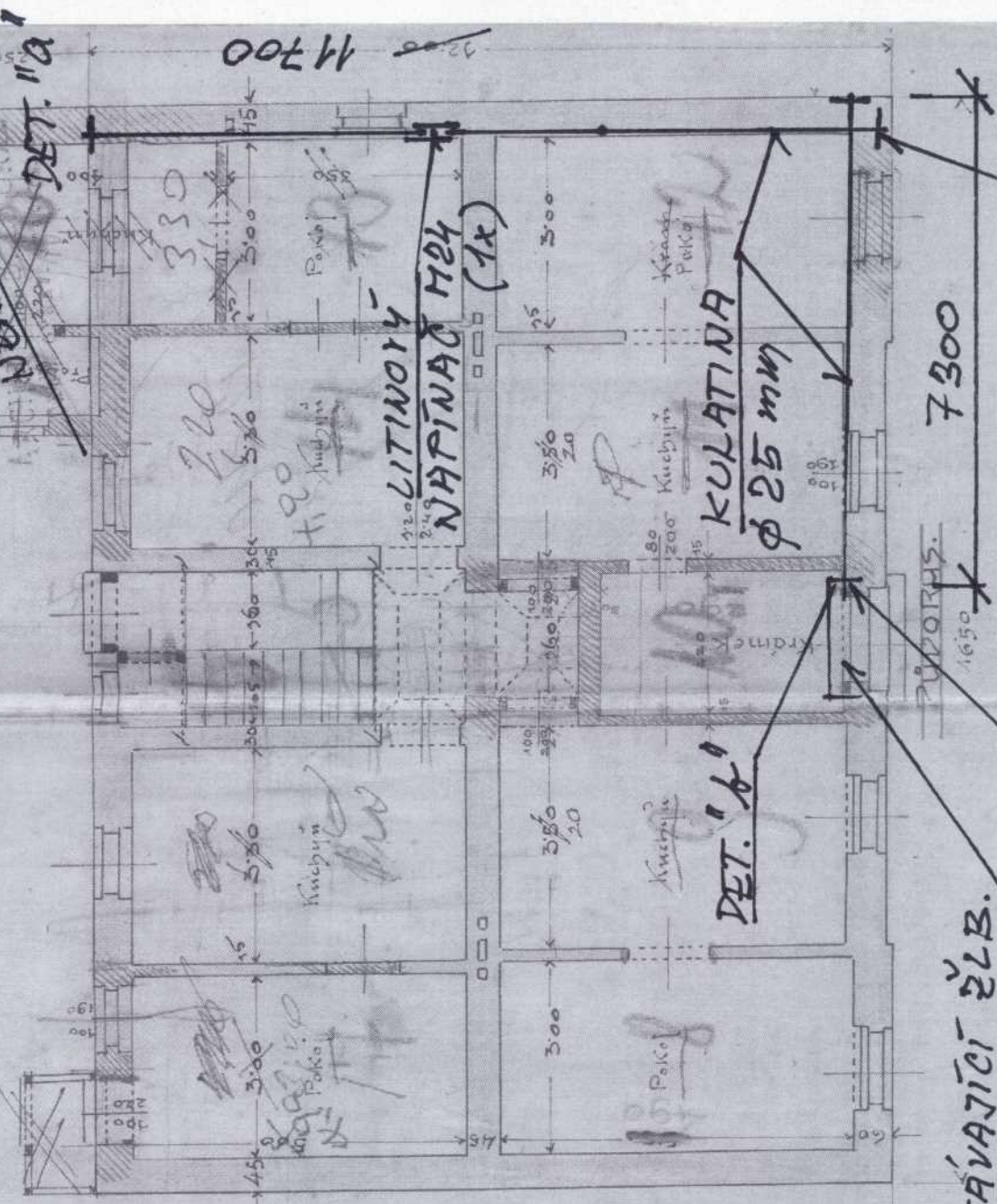
7,1 kg / 1 ks * 3 ks22 kg

5./ vlepená výztuž Ø R20 do železobetonového překladu přivařená ke kulatině Ø25 ;
alternativně vlepená svařitelná závitová tyč M24 → bude upřesněno podle skutečnosti a
možností dodavatele ... naznačeno v detailu „b“
(nutné kvalitní sváření výztuže)

6./ napínat ve 3 etapách po cca 14 dnech

6./ Nakonec vše zaházet

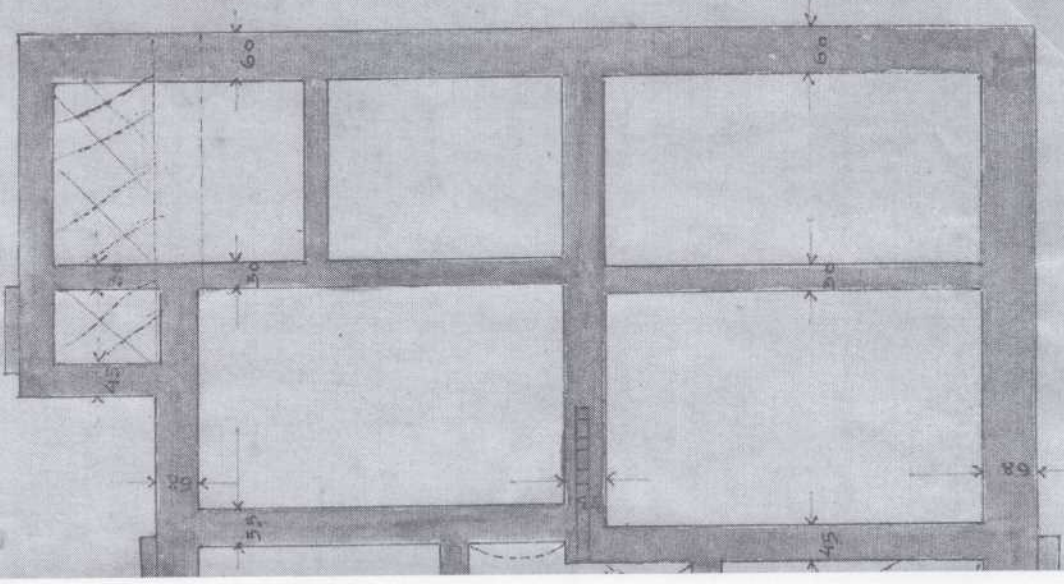
NÁVRH NA PRÍZEMNÍ DŮM R JOSEFA L NOUŠKA DET. 11a



2.1./2
3433

CHODNĪK
PĚCH TL. 10 mm
- 300 x 300 mm ... 3x

STĀVAJÍCĪ ŽĚLB.
PŘEKĻAD
VĚTENĀ VĚTVOŠ φ 20
NEBO... LEPEŇĀ KOTVA
HILT M 24 (1x)



DETAIL "a" ... 3x

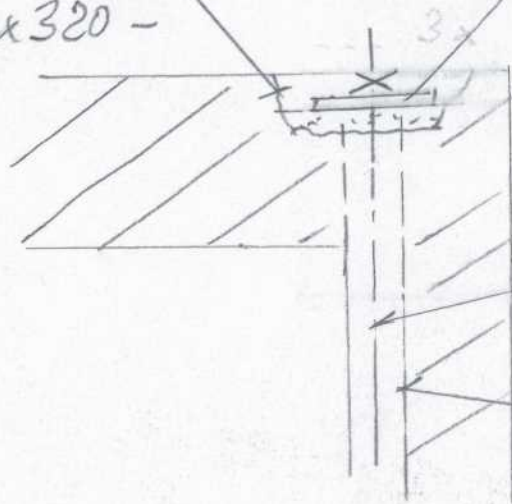
2.1. / 3. / E3A4

DETAIL OSAZENÍ PLECHU TL. 10 mm - 300x300 mm

PŮDORYS:

VYSEKAT
VYBRANÍ
~ 320x320 -
HL. 100
mm

PLECH TL. 10 mm
OSADIT DO CEMENT.
MALTY



KULATINA $\phi 25$ mm
- S 235

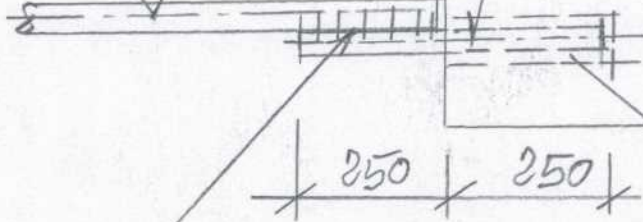
PRŮBĚŽNÁ
DRÁŽKA VE
ŠDÍVU ~ 150x150
mm

DETAIL "b" ... POHLED ZE VNITŘE

KULATINA
 $\phi 25$ mm - S 235

- VLEPENÁ VÝSTUŽ $\phi R 20$

ŠLB.
PŘEKLAD



OTVOR $\phi 28$ -
- DL. 250

NOSNÝ SVAR

12 γ DL. 160

SVAR PROVÉST PODLE
ČSN EN ISO 17660-1;2

LEPIČI HIT-RE
HIT-RE 500-SD