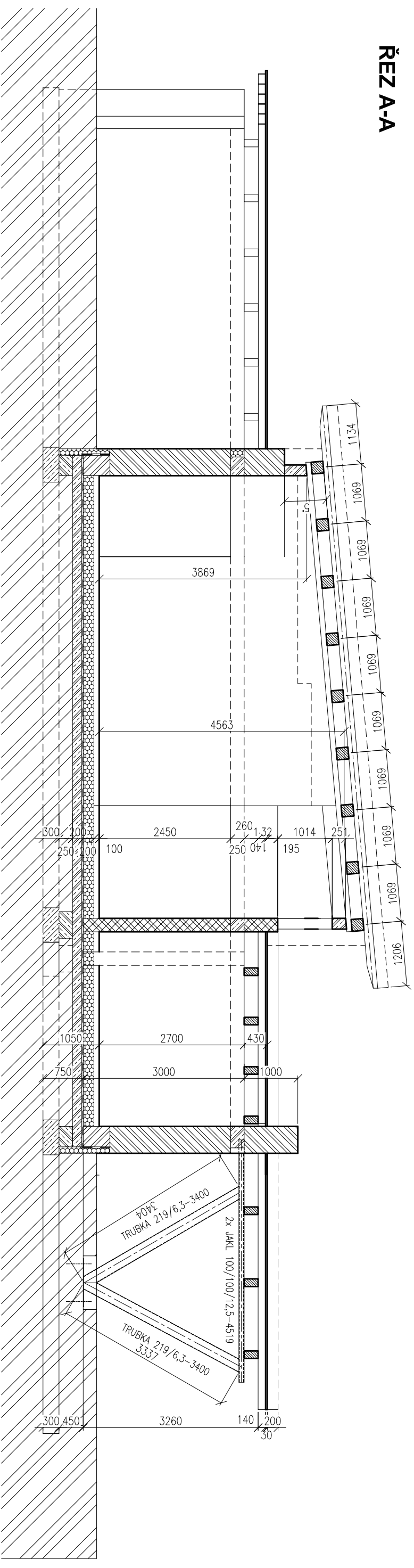
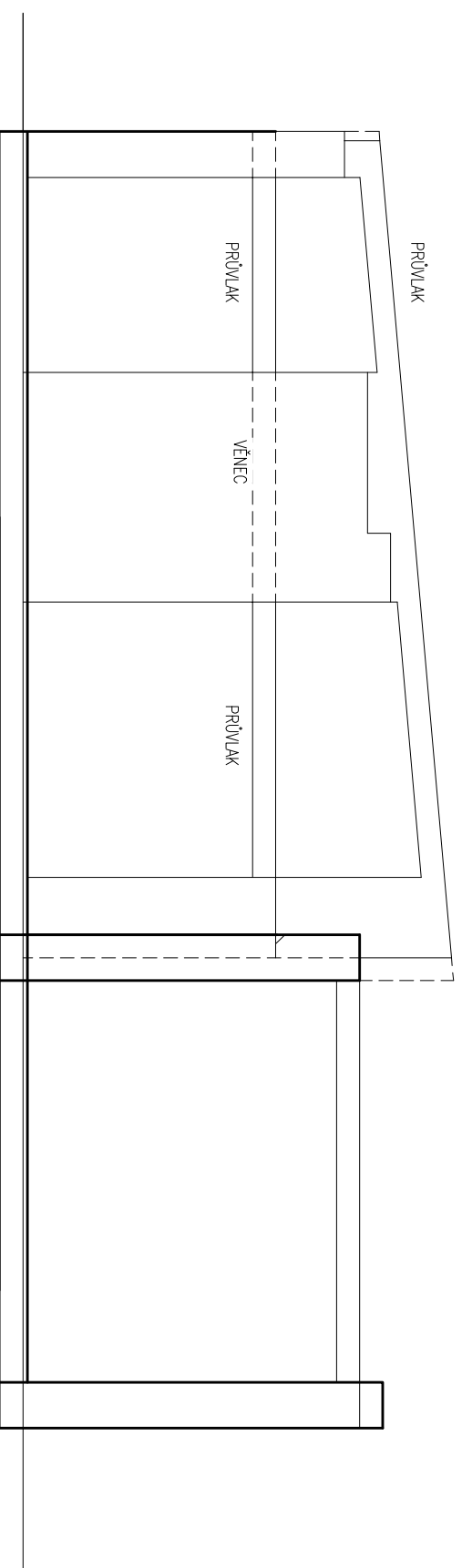


ŘEZ A-A



ŘEZ B-B - SCHEMA VĚNCŮ



▲ PROJEKT PRO STAVEBNÍ POVOLENÍ NEJEDNÁ O REALIZACI STAVBY V PŘÍPADĚ JAKO JEHO ÚČTÍ PRO PROVEDENÍ STAVBY
 JE POSTUP NUTNO KONZULTOVAT S PROJEKTANTEM, KTERÝ SI VYHAZUJE PRÁVO PREZENTACE STAVBY (VÝKRESY, VÝZTUŽ)
 PRO VEŠKERÉ TECHNICKÉ PROVEDENÍ STAVBY JE NUTNO DODROUŽIAT PLÁNE ČSN, OTP A ZÁSADY BEZPEČNOSTI PRÁCE
 - DO ZÁKLADOVÉ SPÁRY VLOŽIT ZEMNÍ PÁSEK S VÝVOU PRO HROMOSVOD A ROZVÁDEČI
 - PROSTUPY V KONSTRUKCÍCH BUDOV UPŘESŇOVAT V DALŠÍM STUPNI PROJEKTOVÉ DOKUMENTACE
 - VÝZTUŽ DESKY ZA KÁPI SÍŤ R 8 100/100, VÝZTUŽ ZTRACENÉHO BĚŽENÍ R 18 SVISLE A 200, ZA RÍŠ VODROVNĚ V LOŽNÍCH SPÁRÁCH
 - VÝZTUŽ VĚNCE ZA RÍŠ DOLE ZÁR 16 NADHORE, TRÁNKY R8 8/250, MĀD PODPORAMI A 100

Generální projektant: Ing. arch. Tomáš Legner Kreslil: Ing. Mojmír Kondr

Projektant: **LEGNER** ARCHITEKT
 Ing. Mojmír Kondr
 Poré:

Kontakty: tel. 603 711 891
mojmir.kondr@seznam.cz

Investor: Skanitzilová Kateřina Ing.,
 Okružní 828/20, Stará Boleslav, 25001
 Brandýs nad Labem-Stará Boleslav
 Akce: Novostavba RD Káraný, k.ú. Káraný,
 parc.č.: 785/77

Stupeň PD: ÚS+OHL
 Datum: 04/2022
 Formát: A3
 Měřítko: 1:75
 Č. výkresu: D.1.2.b.3

Část: KONSTRUKČNÍ ČÁST
Výkres: ŘEZY A-A, B-B - SCHEMA VĚNCŮ