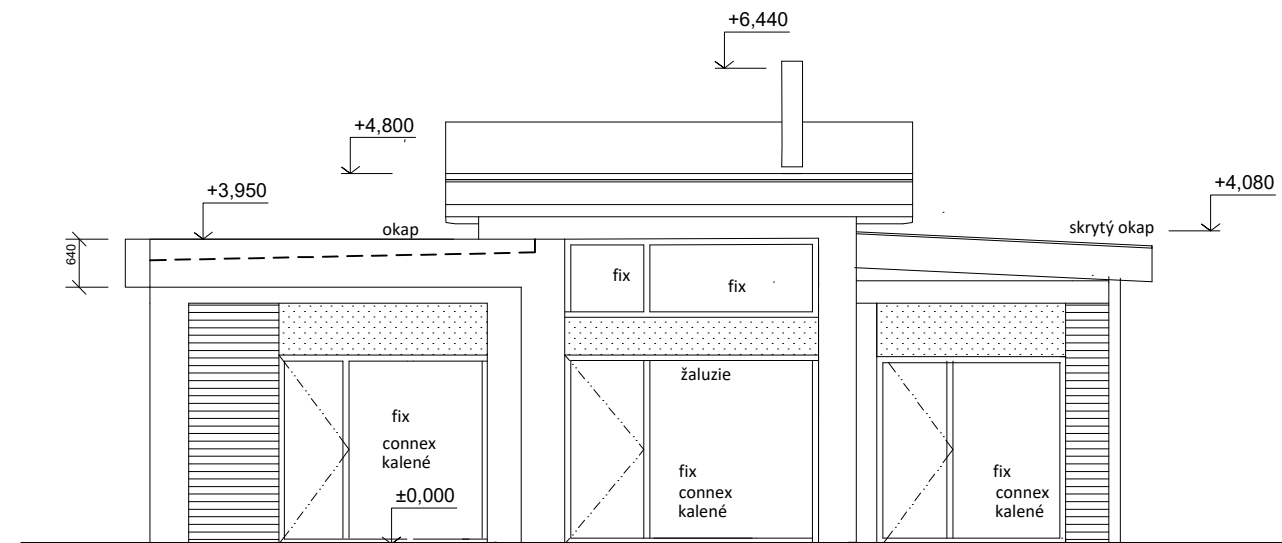
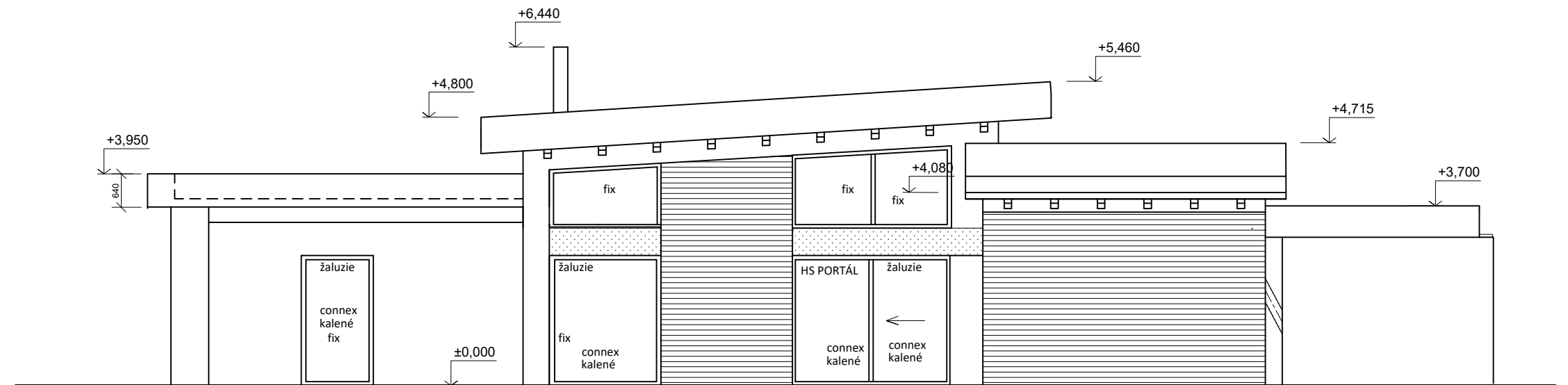


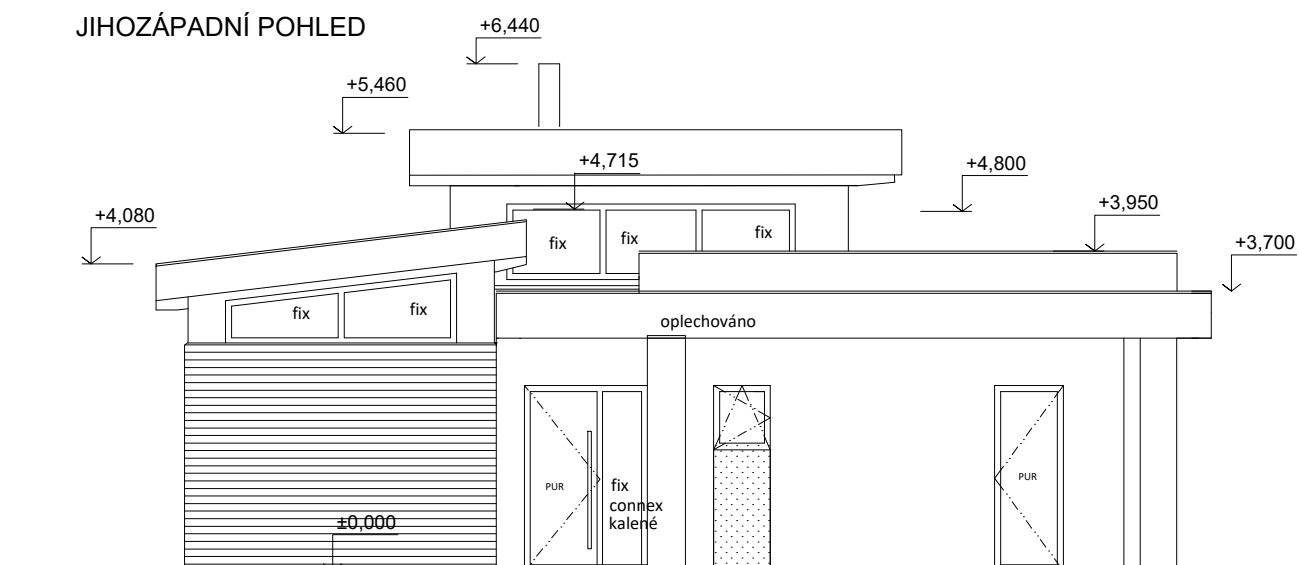
SEVEROVÝCHODNÍ POHLED



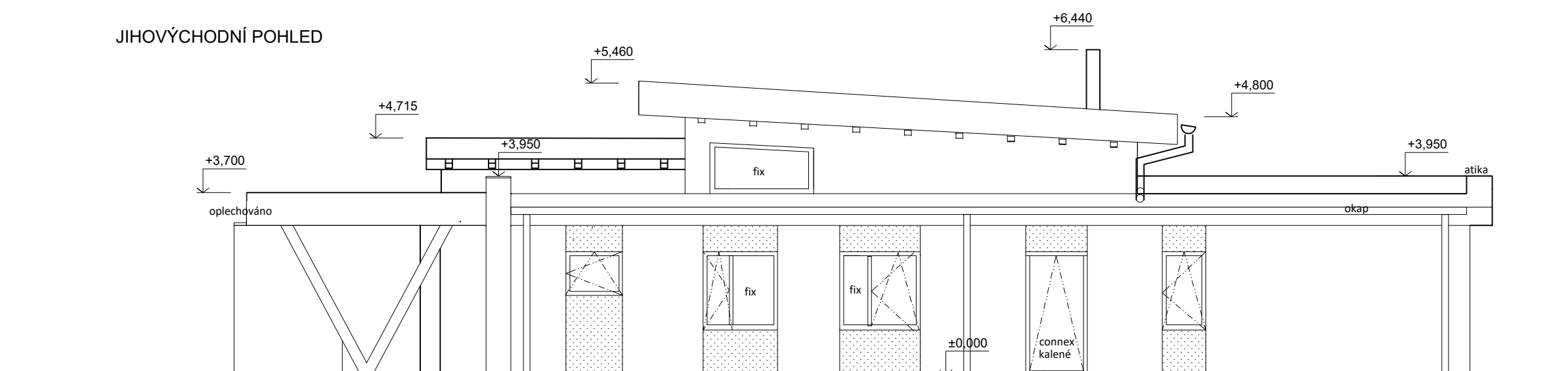
SEVEROZÁPADNÍ POHLED



JIHOZÁPADNÍ POHLED



JIHOVÝCHODNÍ POHLED



## POZNÁMKY:

sřešní krytina : Fatrafol, mechanicky kotvený UV

tenkovrstvá omítka : ETICS - silikátová katalytická samočisticí

např. Weber Extra Clean Active / Baumit NanoporTop

obklad: dřevěný obklad THERMOWOOD max. tl. 30 mm

okna rámy - hliníkové/ plastové / dřevohliníkové - DB703 / antracit RAL7020/7016 - Uw a Ud dle PENB

oplechování , svody , okapy - viplanyl alt. AL - RAL 7020 - antracit

pozink ocel kce - nátěr syntetickou kovářskou černou alkyton - DB703

BAREVNOST FASÁD BUDE VYVZORKOVÁNA - PŘEDPOKLAD BÍLÁ / ŠEDÁ / KAPUČÍNO / ANTRACIT / DUB PŘÍRODNÍ

DĚLENÍ OKEN BUDE PŘED REALIZACÍ ODSOUHLASENO ARCHITEKTEM



- PROJEKT PRO STAVEBNÍ POVOLENÍ NESLOUŽÍ PRO REALIZACI STAVBY V PŘÍPADĚ JAKO JEHO UŽITÍ PRO PROVÁDĚNÍ STAVBY
- POSTUP NUTNO KONZULTOVAT S PROJEKTANTEM, KTERÝ SI VYHRADZUJE PRÁVO PŘEVZETÍ FÁZÍ STAVBY (VÝKOPY, VÝZTUŽ)
- PRO VEŠKERÉ TECHNOLOGIE PROVÁDĚNÍ STAVBY JE NUTNO DODRŽOVAT PLATNÉ ČSN, OTP A ZÁSADY BEZPEČNOSTI PRÁCE
- U PRVKŮ A VÝROBKŮ PODLEHAJÍCÍCH PŘESNÉ SPECIFIKACI JE NUTNÉ JEJICH ODSOUHLASENÍ PROJEKTANTEM
- PROSTUPY V KONSTRUKCÍCH BUDOU UPŘESNĚNY V DALŠÍM STUPNÍ PROJEKTOVÉ DOKUMENTACE

Architekt. návrh		Ing.arch.MgA. Tomáš Legner		D.1.1 Architektonicko-stavební řešení	
Vedoucí projektant		Ing. Mojmir Kondr			
Projekt. dílčí část		Ing.arch.MgA. Tomáš Legner			
Investor		Škamitzlová Kateřina Ing., Okružní 828/20, Stará Boleslav, 25001 Brandýs nad Labem-Stará Boleslav		www.czechdevelop.cz tel. 777 147 252 legner@czechdevelop.cz	
MÚ	Káraný	SÚ	Brandýs nad Labem	Datum	04/2022
Akce	Novostavba RD Káraný, k.ú. Káraný, parc.č. 785/77			Stupeň	OHL
retence a vsak dešťových vod		Číslo zak.		Arch. čís.	
Obsah:		Měřítka		Formát 3xA4	
Pohledy		Číslo:		1 : 100	
				D.1.1.6	