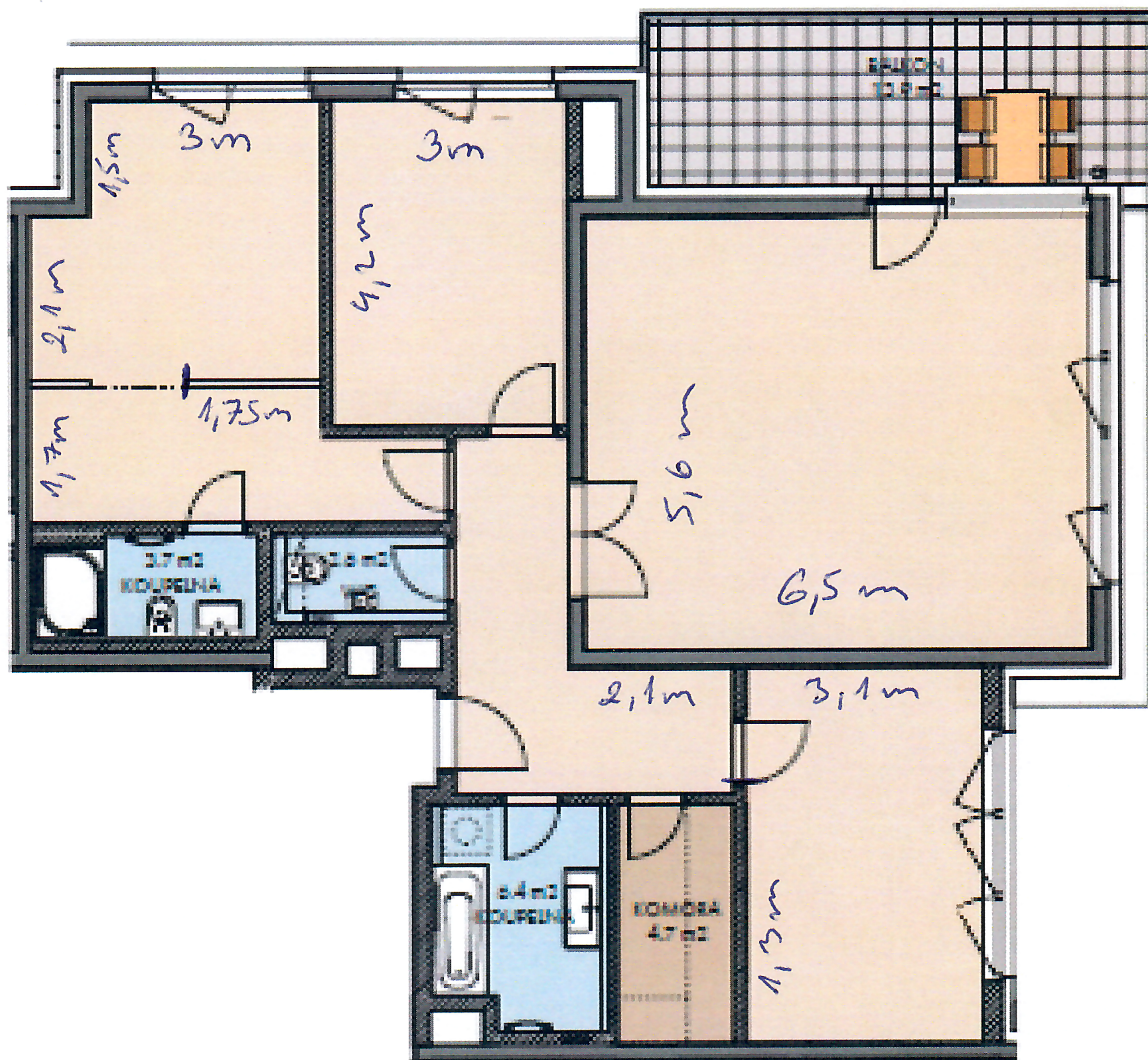


Stodůlky - Britská čtvrť (Dům L2)

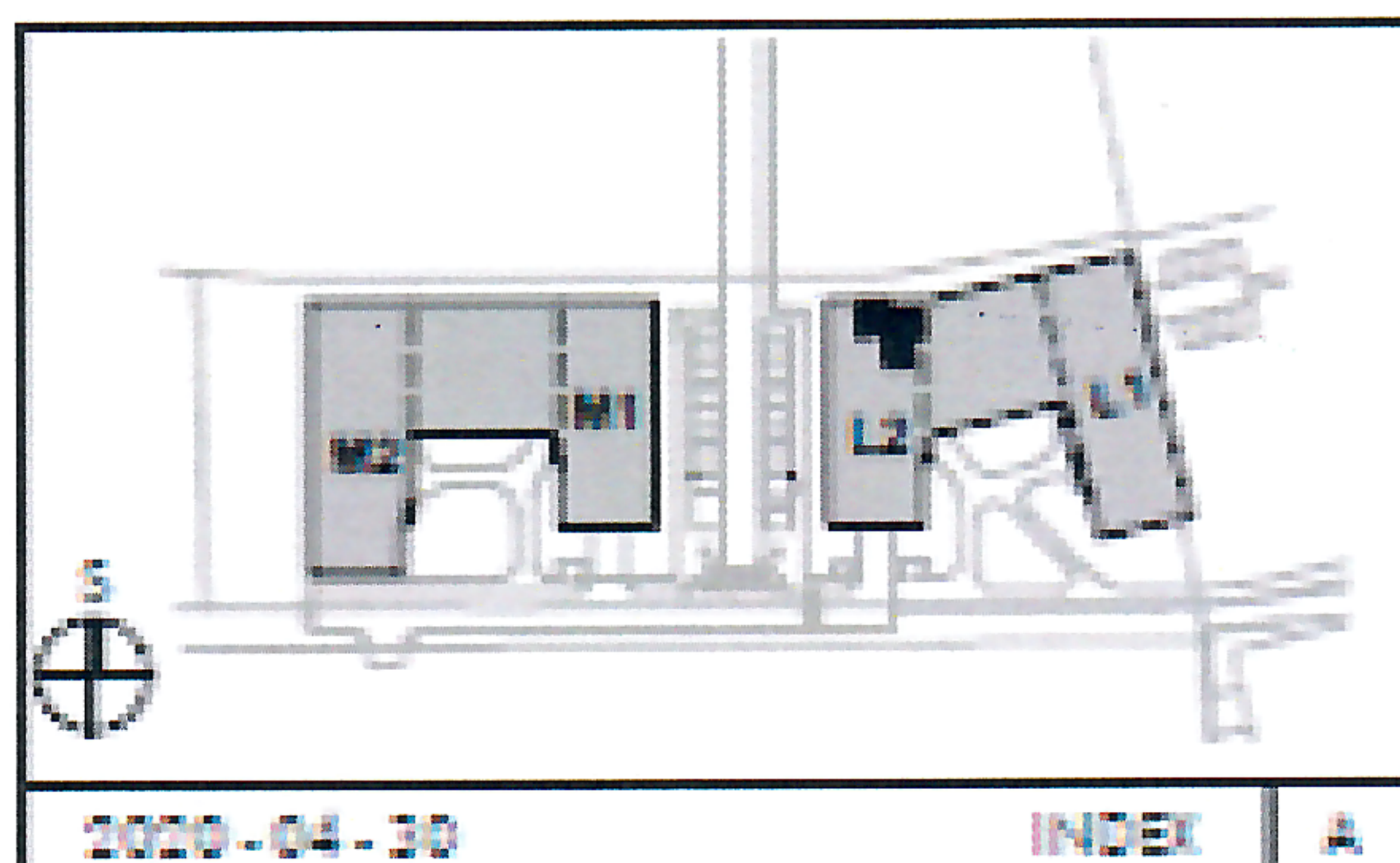
FINEP CZ a.s., Lannův palác, Havlíčkova 1, 110 00 Praha 1

Tel: 800 500 506, info@finep.cz, www.finep.cz



0 5m 1:100

- | | | |
|--|----------------------|--|
| | technická kresba | veškeré výtvarné náležitosti, včetně kótování (výš. elektrorozvodnice a bytové doplnky nejsou součástí standardního výtvarení) |
| | konstrukce | konstrukce stěn, rovin, tv. bytů + sítěřný podhled |
| | standardní výtvarení | není součástí standardního výtvarení |
| | stěny | stěny |
- sp - strop parapet, vp - výhled parapet, op - ohraničení parapet, nr - nízké nadstřeší



| | |
|---------------------------------|----------------------|
| podlaží : | 2.NP |
| objekt : | L2 |
| orientace : | S.V |
| typ bytu : | 4+KK |
| plocha bytu bez příslušenství : | 119,7 m ² |
| balkon : | 13,9 m ² |
| lodžie : | 0,0 m ² |
| terasa : | 0,0 m ² |
| zahradka : | 0,0 m ² |

průběh (sítěřný) elektrického vedení
podhledový podlahový systém s výhledem do místnosti 217/L2

| | |
|--------------|---------------|
| typ bytu : | 4+KK |
| číslo bytu : | 217/L2 |

2020-04-30

INDEX

A