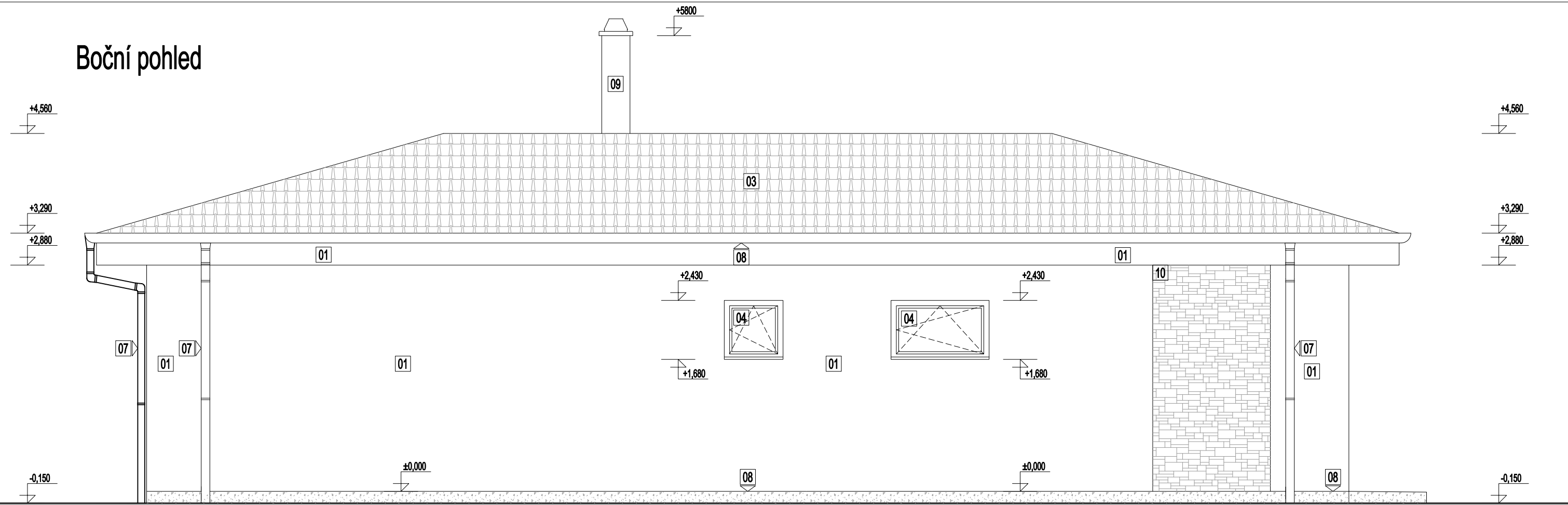


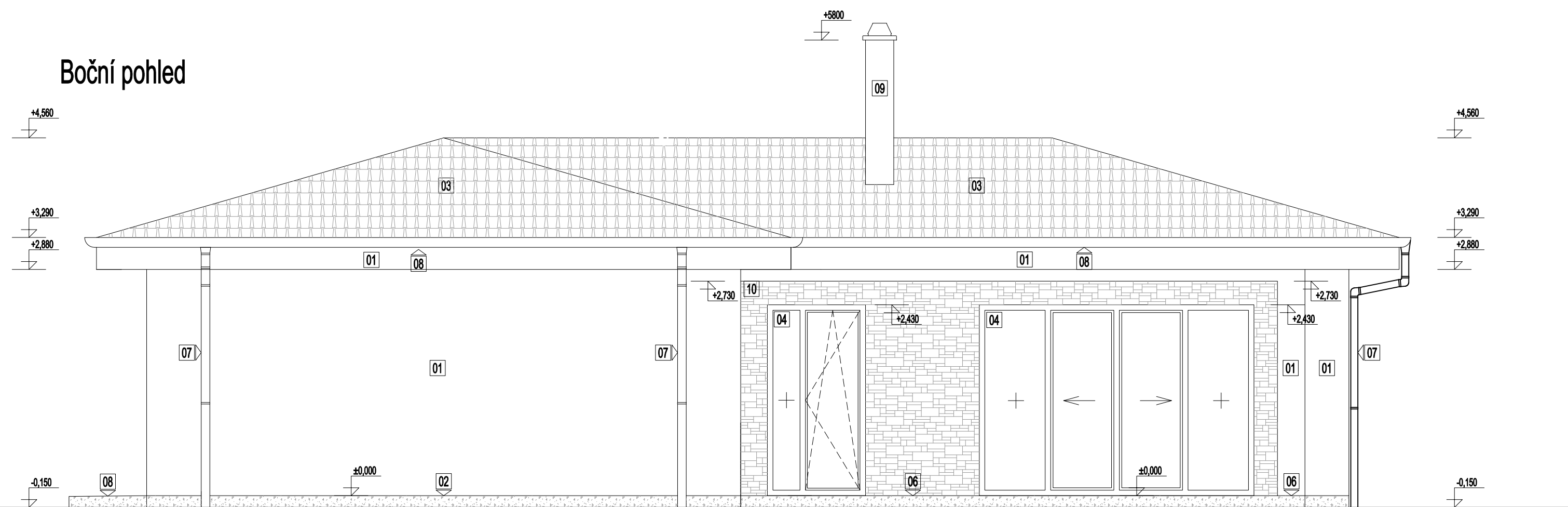
# Boční pohled



### LEGENDA POVRCHŮ:

- 01 - Vnější omítka bílé barvy
- 02 - Vnější soklová omítka
- 03 - Keramická pálená taška, alt. falcovaná plechová střešní krytina antracitové barvy
- 04 - Plastová okna, barva - antracit
- 05 - Vstupní dveře, barva - antracit
- 06 - Terasa
- 07 - Sířešný zvod bílé barvy
- 08 - Sířešný žlab antracitové barvy
- 09 - Komin nad úrovní střešy - vnější omítka bílá
- 10 - Vnější obklad

# Boční pohled



### Poznámka:

- Všechny rozměry kontrolovat na stavbě. Stavební úpravy koordinovat s výkresy jednotlivých profesí.
- Před betonáží monolitických prvků zaměřit a vynechat otvory pro prostupy potrubí (viz stavební úpravy jednotlivých profesí).
- Zařízení interiéru včetně kuchyňské linky je zakresleno pouze schematicky a jeho řešení není součástí projektu. V případě chybějící kóty upozornit projektanta - rozměry a úhly neměřit z výkresů !!
- Zhotovitel je povinen o zjištěných chybách v dokumentaci neprodleně informovat projektanta !!
- Zhotovitel je povinen skutečné rozměry kontrolovat na stavbě !!

Ing. arch. DANIEL SZABÓ  
registrovaný architekt ČKA

	<b>DJS Architecture s.r.o.</b> projekty staveb, inženýring, poradenství TOPOLCIANSKA 19, 851 05 BRATISLAVA, IČO 45 485 623, WWW.DJSARCHITECTURE.CZ, OFFICE@DJSARCHITECTURE.CZ, TEL: +420 607 699 977
ZODPOVĚDNÝ PROJEKTANT:	Ing. arch. Daniel Szabó
VYPRACOVAL:	Ing. Ján Szabó, Ing. arch. Daniel Szabó
INVESTOR:	Ivan Štaubert a Monika Štaubertová, Zahrádkářská 232, 250 66 Zdiby
MÍSTO STAVBY:	parcelsa číslo 359/227, katastr Velké Chvalovice, okres Kolín
NÁZEV:	<b>RD L105</b> Projekt rodinného domu
OBSAH:	Pohledy - boční

ÚČEL	RP
DATUM	07/2022
FORMÁT	3 x A4
PROFESE	Architektura
MĚŘÍTKO:	VÝKRES Č.:
1:50	08