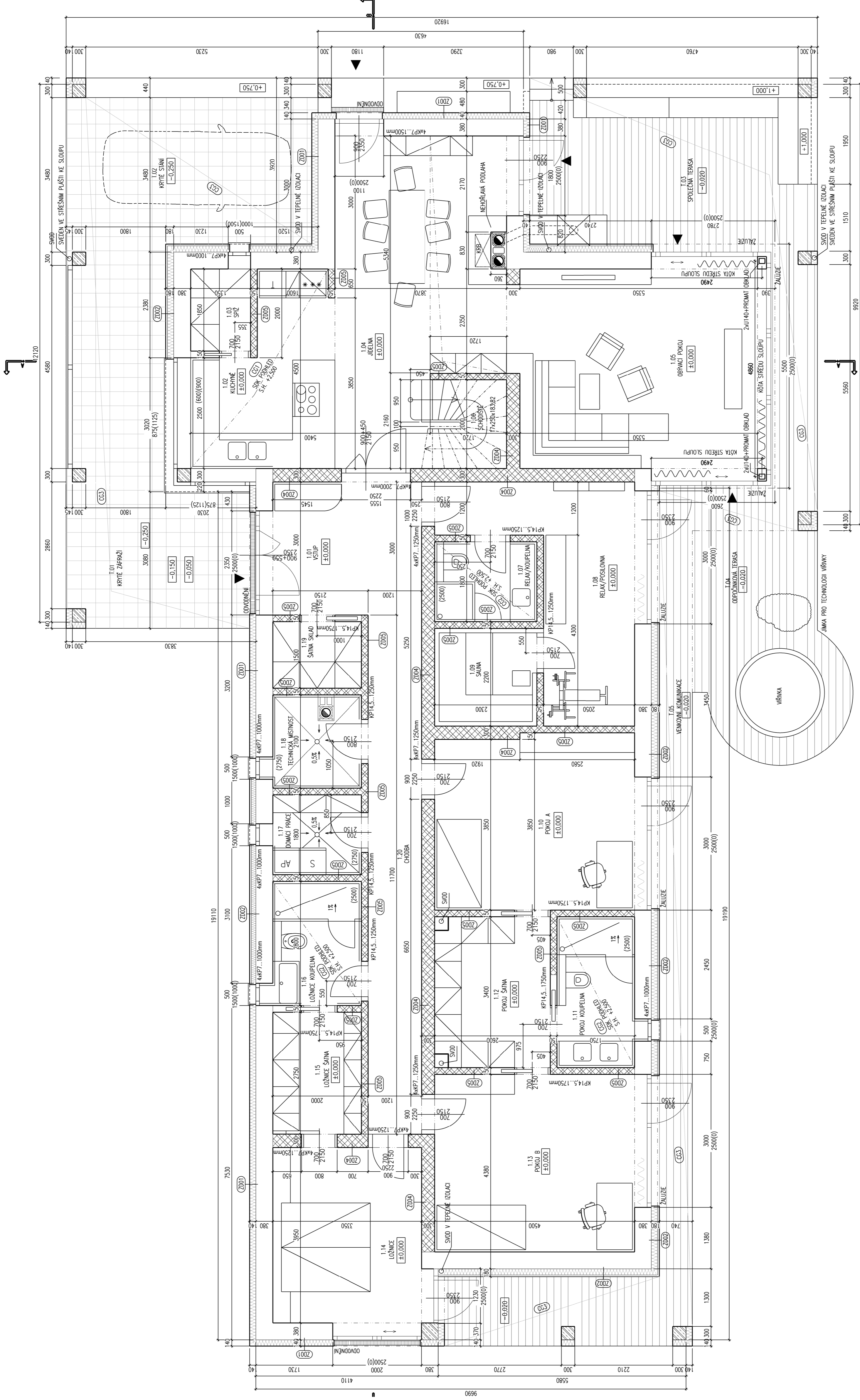


TABULKA MÍSTNOSTÍ

OZN.	NAZEV	PLOCHA (m ²)	PODLAHA	STĚNY	STŘEP	POZNAMKY
1.01	VSTUP	6,45	DŘEVĚNÁ	MALBA	MALBA	
1.02	KUCHYŇNĚ	11,48	KER. DLAŽBA KER.OBK.	MALBA	MALBA MALBA SDK	
1.03	SPŮŽ	2,47	KER. DLAŽBA	MALBA	MALBA	
1.04	JÍDELNA	24,51	DŘEVĚNÁ	MALBA	MALBA	
1.05	OBYVACÍ POKOJ	26,49	DŘEVĚNÁ	MALBA	MALBA	
1.06	SCHODIŠTĚ	3,96	DŘEVĚNÁ	MALBA	MALBA	
1.07	RELAY/KOUPELNA	4,14	KER. DLAŽBA KER.OBK.	MALBA	MALBA SDK	
1.08	RELAY/POSILOVNA	14,21	DŘEVĚNÁ	MALBA	MALBA	
1.09	SAUNA	5,06	KER. DLAŽBA	MALBA	MALBA	
1.10	POKOJ A	17,71	DŘEVĚNÁ	MALBA	MALBA	
1.11	POKOJ KOUPELNA	5,91	KER. DLAŽBA KER.OBK.	MALBA	MALBA SDK	
1.12	POKOJ ŠATNA	8,84	DŘEVĚNÁ	MALBA	MALBA	
1.13	POKOJ B	18,00	DŘEVĚNÁ	MALBA	MALBA	
1.14	LOŽNICE	13,23	DŘEVĚNÁ	MALBA	MALBA	
1.15	LOŽNICE ŠATNA	5,50	DŘEVĚNÁ	MALBA	MALBA	
1.16	LOŽNICE KOUPELNA	5,60	KER. DLAŽBA KER.OBK.	MALBA	MALBA SDK	
1.17	DOMÁCÍ PRÁCE	3,60	KER. DLAŽBA KER.OBK.	MALBA	MALBA	
1.18	TECH. MÍSTNOST	4,20	KER. DLAŽBA KER.OBK.	MALBA	MALBA	
1.19	ŠATNA SKLAD	3,00	DŘEVĚNÁ	MALBA	MALBA	
1.20	CHODBA	17,64	DŘEVĚNÁ	MALBA	MALBA	
T.01	KRYTÉ ZAPRAŽÍ	25,32	BETONOVÁ	-	DŘEVOPLAST	
T.02	KRYTÉ STANI	21,16	BETONOVÁ	-	DŘEVOPLAST	
T.03	SPOLEČNÁ TERASA	30,69	DŘEVOPLAST	-	DŘEVOPLAST	
T.04	ODPOČÍNKOVÁ TERASA	22,34	DŘEVOPLAST	-	DŘEVOPLAST	
T.05	VENKOVNÍ KOMUNIKACE	15,14	DŘEVOPLAST	-	DŘEVOPLAST	



LEGENDA HMOT

- KERAMICKÁ TVÁRNICE POROTHERM 14 PROFÍ
- KERAMICKÁ PŘÍČKOVKA POROTHERM 30 PROFÍ
- KERAMICKÁ TVÁRNICE POROTHERM 38 PROFÍ
- PALUBKOVÁ PODLAHA
- FASÁDNÍ MINERÁLNÍ VATA 140mm

- POZNAMKY:
- SKLADBY KONSTRUKCE VIZ TABULKY SKLADEB;
 - PROSTUPY STŘEŠNÍM PLÁŠTĚM S PŘÍSLUŠNÝMI JEDNOTLIVÝMI PROFESY;
 - V PŘÍPÁDE NEJISTOTY SE DOTÁZAT PROJEKTANTA
 - V PŘÍPÁDE NEPROBĚNÉ AUTORSKÉHO DOZORU NEŘÍČÍME ZA PROVEDENÍ DÍLA IN SITU;

OBKLOUVÉ ZDVO A PŘÍČKY BUDOV VYTŽENÝ DLE TECHNOLOGICKÝCH PRAVIDEL PRO POUŽITÝ MATERIÁL
 VNITŘNÍ ZDVO BUDE VYTŽENO DLE TECHNOLOGICKÝCH PRAVIDEL PRO POUŽITÝ MATERIÁL
 CHELNÉ STĚNY BUDOV PŘI VYZDĚNÍ PROVÁZANY DLE TECHNOLOGICKÝCH PRAVIDEL DANÉHO SYSTÉMU PŘEVÁZBOU NEBO VLOŽENÍM KERAMICKÝCH KOTVÍ V KAŽDÉ DRUHÉ LOŽNÉ SPÁŘE, NEBO POMOČI VMECHANICKÝCH KAPES VE ZDVO.
 DRÁŽKY A VÝBRANÍ VE STĚNÁCH A PŘÍČKÁCH BUDOVU PROVĚDENY VE ZDVO DLE PŘÍSLUŠNÝCH TECHNOLOGICKÝCH PRAVIDEL DANÉHO SYSTÉMU.
 VEŠKERÉ PROSTUPY PODKLADNÍM BETONEM (SVISLÉ PROSTUPY) BUDOU ŘÁDNĚ VODOÚSTNĚ A PLYNOÚSTNĚ UJEDNĚNÝ.
 KONSTRUKCE STŘECHY MUSÍ BÝT V SOULADU S ČSN 731901/NAVRHOVÁNÍ STŘECHY/, ČSN 733610/NAVRHOVÁNÍ KLEMPŘSKÝCH VÝROBKŮ/, ČSN EN ISO 13788 (730544) TEPELNĚ VÝKONNOSTI CHOVÁNÍ STAVEBNÍCH DÍLCŮ A STAVEBNÍCH PRVKŮ.
 OPLECHOVÁNÍ (ŽLABY, STŘEŠNÍ SVODY A OPLECHOVÁNÍ ATIK) BUDE PROVĚDENO Z ROVINNÝCH PLECHŮ Z POZINKOVANÉHO OCELOVÉHO PLECHU
 SOUČÁSTI TĚTO DOKUMENTACE JE POŽÁRNĚ BEZPEČNOSTNÍ ŘEŠENÍ STAVBY ZPRACOVÁNO V DOKUMENTACI NA ÚROVNI PRO DÚR+DSP
 ROZHRANÍ MATERIÁLŮ POKRČU PODLAHY V MÍSTĚ DVĚŘÍ JE STUHOVANO NA PŘEDĚLNÍ KŘÍDLA. ROZHRANÍ MATERIÁLŮ JE ŘEŠENO PŘECHODOVOU ÚSTUJOU.
 PŘI DOBRĚ OBEZMĚLNÉM SYSTÉMU V ŽÁDNÉM OBRADE NESMÍ DOJÍT K PODKOPÁNÍ ZÁKLADOVÉ SPÁRY.
 OKNA NEBUDOU OSÁZENA OD VNĚŠNÍHO LUCE ZDŮMA.
 V RÁMCI OSÁZENÍ OKNYCH VÝPLNÍ OKNORŮ NA TERASĚ MUSÍ BÝT DOORŽENY LÍNE PARAPETŮ A NADPRŮŽÍ LÍNE OSUJÍ PATNĚ V RÁMCI PROJEKTU/VI. MUSÍ BÝT DOORŽENY VÝŠKOVÁ OSÁZENÍ OKNORŮ NA FASÁDE.
 U PODLAHOVÝCH KONSTRUKCÍ KOLEM STĚN NUTNO VLOŽIT DILATAČNÍ PÁSKY NA CELOU VŠUKU PODLAHY. PÁSKY NUTNO CHRÁNIT PE FOLIÍ. DILATAČNÍ PÁSKY - MIRELON APD.
 PODHLEDY BUDOVU PROVĚDENY ZE SAORKARTONU TL. 12,5 MM (STANDARTNÍ, ČI IMPREGNOVANE DESKY). PODHLED BUDE ZAVEŠEN NA KOVOVÝCH PROFÍLECH OD HRDZÍCH SE V JEDNĚ OKRANÍ.
 VEŠKERÉ SPÁRY BUDOU PŘEBANDÁŽOVÁNY.

RODINNÝ DŮM S AUTODÍLNOU

PROJEKTANT: Ing. Martin Wünsche
 LIPSKÁ 40
 200 755987
 www.obyvatel.cz

OBJEDVATEL: Ing. arch. Libor Křížlík
 LIVENSKÁ 47
 198 00 Praha 15

PROJEKT: ZC170702

STAVBA: STAVĚBNÍ OBJEKT

ČÍSLO: SO-01

PROJEKT: RODINNÝ DŮM

STAVBA: D.1.1.

PROJEKT: PŮDORYS 1.NP

STAVBA: 1:50

PROJEKT: 11/2017

STAVBA: 1:50

PROJEKT: 11/2017