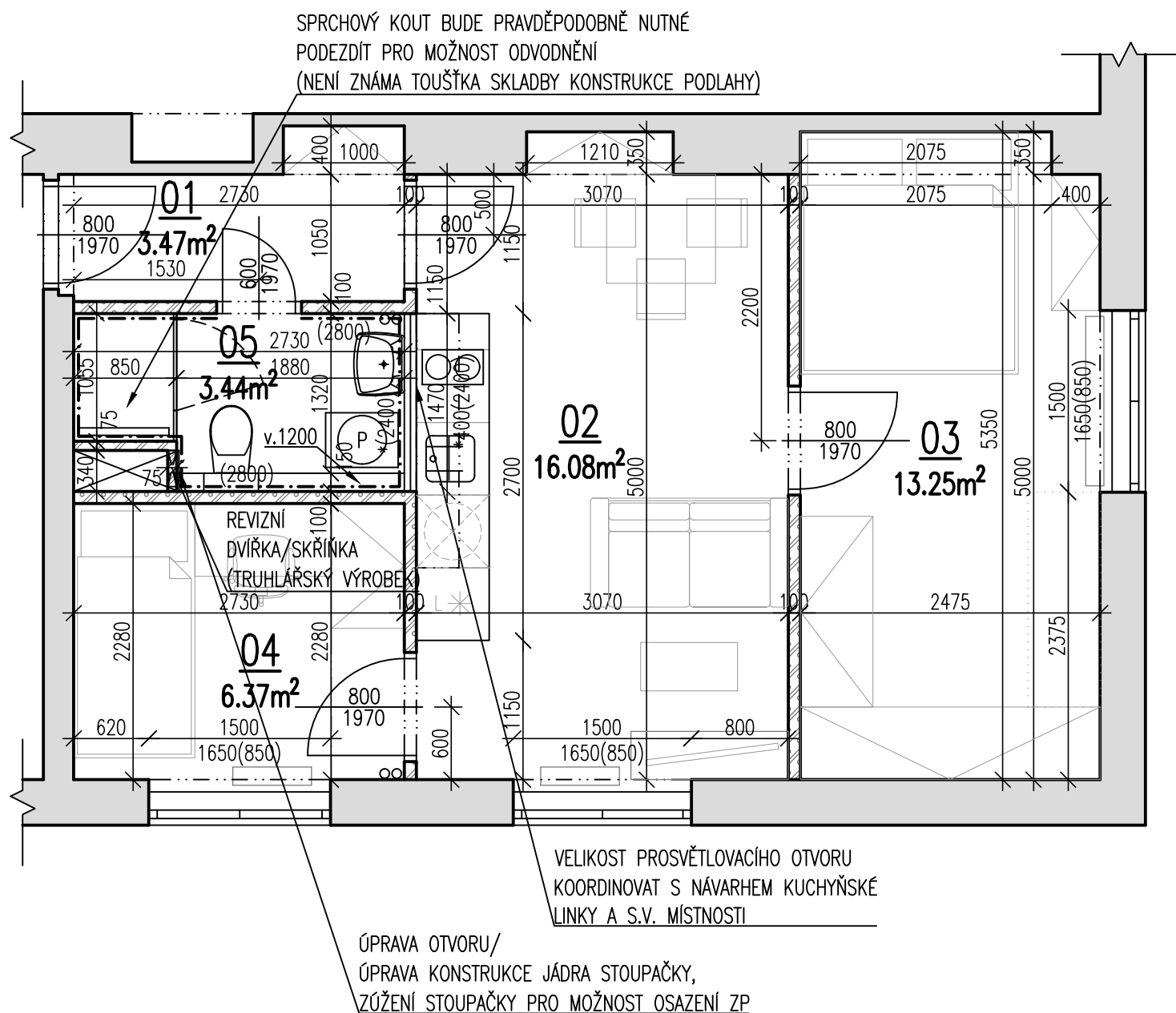


NAVRHOVANÝ STAV 1:50_BYT KRUMLOVSKÁ (formát A3)



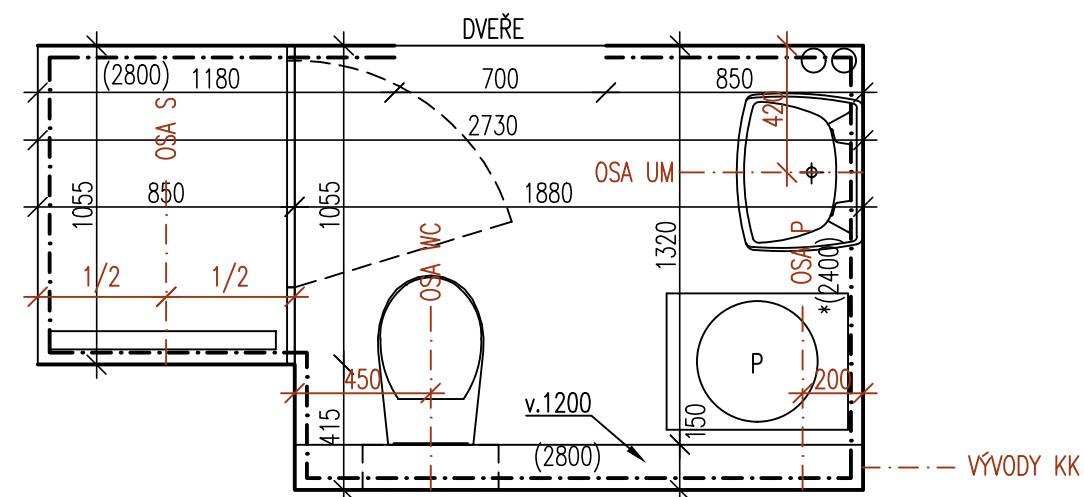
TABULKA MÍSTNOSTÍ

ČÍSLO	NÁZEV	PLOCHA [m ²]	SV [m]	NÁŠLAPNÁ VRSTVA	POVRCH STĚN	POTVRCH STROPU
01	CHODBA	3,39	2,8m	DLAŽBA	MALBA	MALBA
02	OBÝVACÍ POKOJ + KK	15,92	2,8m	DŘ.VLÝSKY	MALBA	MALBA
03	LOŽNICE	13,25	2,8m	DŘ.VLÝSKY	MALBA	MALBA
04	POKOJ/PRACOVNA	6,32	2,8m	DŘ.VLÝSKY	MALBA	MALBA
05	KOUPELNA+WC	3,42	2,8m	DLAŽBA	OBKLAD	MALBA
CELKOVÁ PLOCHA		42,30				

LEGENDA MATERIÁLŮ

ZNAČKA	MATERIÁL
	STÁVAJÍCÍ ZDĚNÉ NOSNÉ KONSTRUKCE
	PÓROBETONOVÉ ZDIVO YTONG

VÝVODY KOUPELNA



POZNÁMKY:

1. Do nosných a mezibytových konstrukcí nebude zasahováno
2. Vzhledem k tomu, že se jedná o stavební úpravy stávajícího objektu, kdy nebyly přesně zmapovány veškeré konstrukce/skladby konstrukcí, je třeba předpoklady projektu ověřit na stavbě
3. Úprava otvoru/úprava konstrukce jádra stoupačky, zúžení stoupačky pro zvětšení koupelny koordinovat na stavbě dle prostorových možností a stávajících rozvodů
4. Navrhované zděné konstrukce jsou kótovány ve výrobních rozměrech zděných prvků (bez omítek).